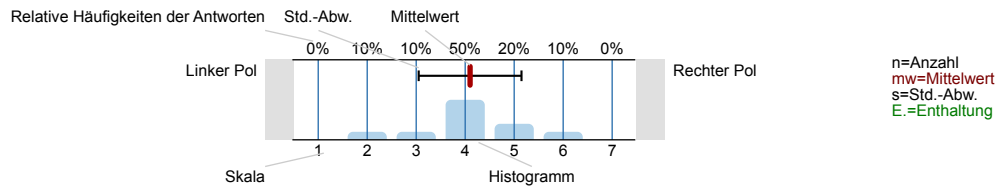


Auswertungsteil der geschlossenen Fragen

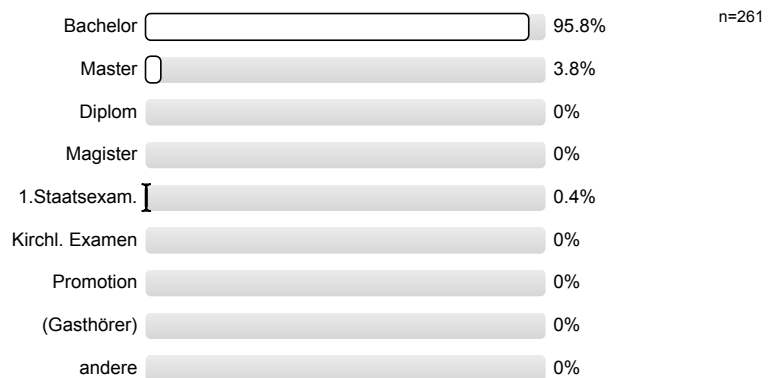
Legende

Fragetext

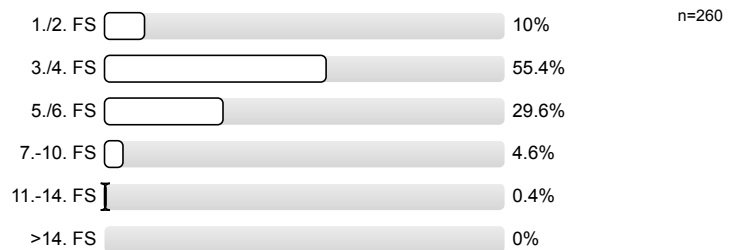


1. Fragen zu Studium und Person

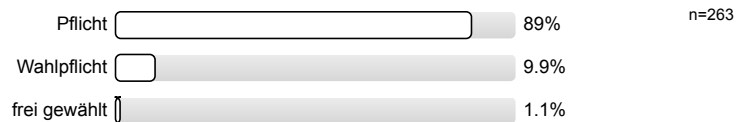
1.1) Mein angestrebter Abschluss in diesem Studiengang ist



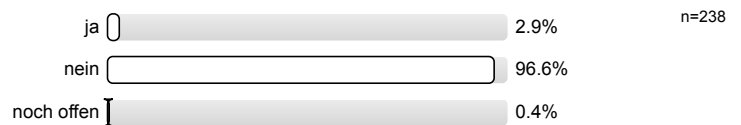
1.2) Ich studiere im (FS = Fachsemester)



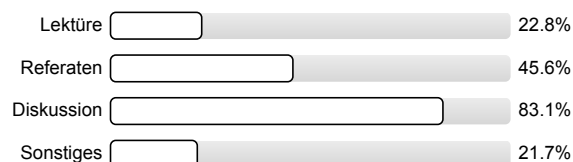
1.3) Die Lehrveranstaltung ist für mich



1.4) Ich habe diese Veranstaltung als Schlüsselkompetenz-Angebot gewählt.

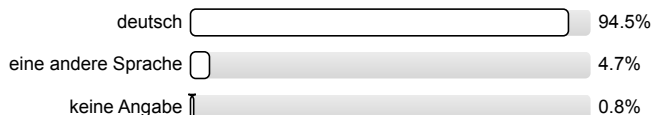


1.5) Die Veranstaltung besteht v.a. aus (Mehrfachnennung möglich)



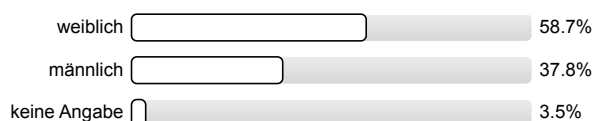
n=272

1.6) Meine Muttersprache ist



n=253

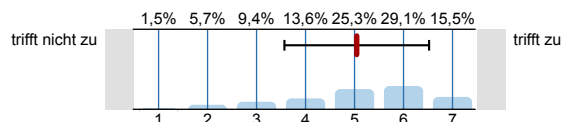
1.7) Mein Geschlecht ist



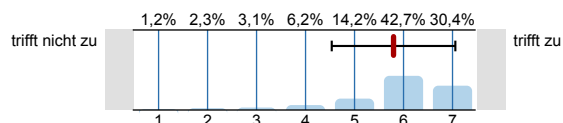
n=254

2. Fragen zur Lehrveranstaltung (LV)

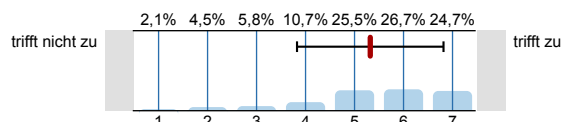
2.1) In dieser LV lerne ich viel.

n=265
mw=5
s=1,5

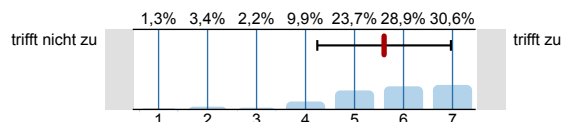
2.2) Die LV ist inhaltlich gut strukturiert.

n=260
mw=5,8
s=1,3

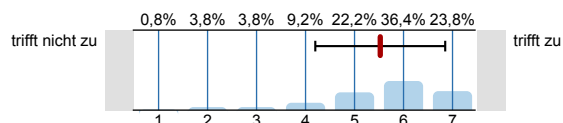
2.3) Die Lernziele wurden klar formuliert.

n=243
mw=5,3
s=1,5
E.=16

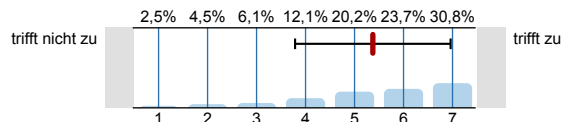
2.4) Die eingesetzten Lernhilfen (z.B. Skript, Angebote in StudIP, Literatur, Medien) sind für mich nützlich.

n=232
mw=5,6
s=1,4
E.=33

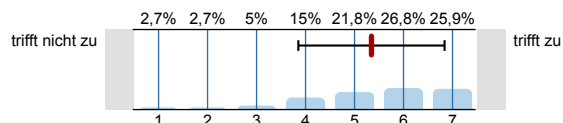
2.5) Die Lehr-/Lernformen der LV (z.B. Gruppen- u. Einzelübungen, mündliche u. schriftliche Kommunikation) sind hilfreich.

n=261
mw=5,5
s=1,3
E.=6

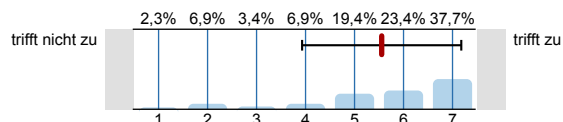
2.6) In einer der ersten Sitzungen wurden die Leistungsanforderungen deutlich gemacht.

n=198
mw=5,4
s=1,6
E.=59

2.7) Die Lehrperson vergewissert sich, ob der in den jeweiligen Sitzungen behandelte Stoff von den Studierenden verstanden wurde.

n=220
mw=5,3
s=1,5
E.=42

2.8) Studierende werden bei der Vor- und Nachbereitung von Referaten oder anderen Aufgaben gut betreut.

n=175
mw=5,6
s=1,6
E.=86

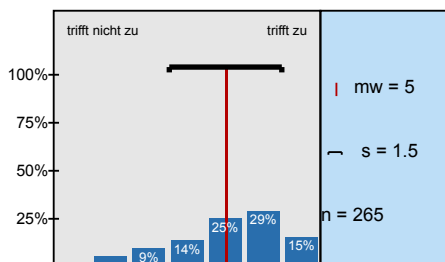
2.9)	In der LV herrscht eine Atmosphäre, die mich zur aktiven Beteiligung anregt.		trifft nicht zu trifft zu	n=257 mw=5,6 s=1,6 E.=2
2.10)	Die LV ist mit den anderen Veranstaltungen des Moduls inhaltlich abgestimmt.		trifft nicht zu trifft zu	n=201 mw=4,9 s=1,9 E.=60
2.11)	Die in der LV erworbenen Schlüsselkompetenzen schätze ich als nützlich für meinen späteren Beruf ein.		trifft nicht zu trifft zu	n=253 mw=5,8 s=1,5 E.=12
2.12)	Die Lehrperson ist auch außerhalb der einzelnen Sitzungen gut ansprechbar.		trifft nicht zu trifft zu	n=163 mw=5,9 s=1,3 E.=92
2.13)	Die Lehrperson ist im Umgang mit den Studierenden fair.		trifft nicht zu trifft zu	n=245 mw=6,4 s=1,1 E.=13
2.14)	Ich bereite mich für die LV regelmäßig vor oder nach.		trifft nicht zu trifft zu	n=158 mw=3,8 s=1,8 E.=101
2.15)	Mein Arbeitsaufwand ist gemessen an den vergebenen Credits		viel zu gering viel zu hoch	n=259 mw=4,1 s=0,8
2.16)	Das inhaltliche Niveau der LV erscheint mir		viel zu gering viel zu hoch	n=252 mw=3,8 s=0,5
2.17)	In einem Gesamturteil bewerte ich die LV als		sehr schlecht sehr gut	n=255 mw=5,5 s=1,2

3. Möglichkeit für Fragen der Fakultät

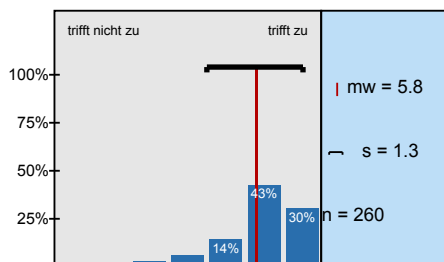
3.1)	Die Lehrperson kann schwierige Sachverhalte gut erklären.		trifft nicht zu trifft zu	n=238 mw=5,9 s=1,1 E.=16
3.2)	Die Lehrperson ist immer gut vorbereitet.		trifft nicht zu trifft zu	n=225 mw=6,2 s=1 E.=29
3.3)	(Nur zu beantworten, falls Sie ein begleitendes Tutorium besucht haben) Das Tutorium hat mir für den Erfolg dieser Lehrveranstaltung sehr geholfen.		trifft nicht zu trifft zu	n=6 mw=5,2 s=1,3 E.=102

Histogramme zu den Skalafragen

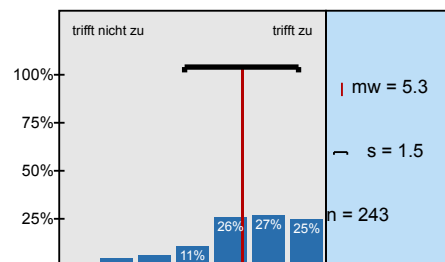
In dieser LV lerne ich viel.



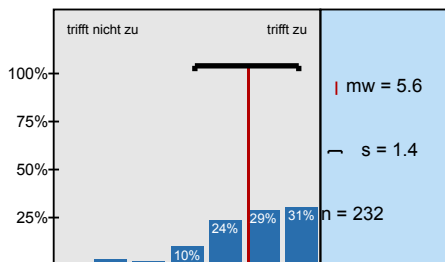
Die LV ist inhaltlich gut strukturiert.



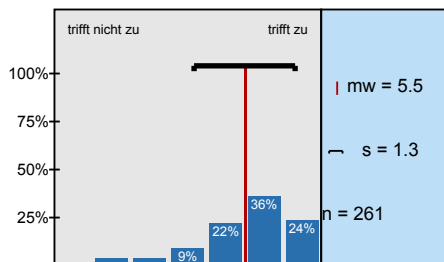
Die Lernziele wurden klar formuliert.



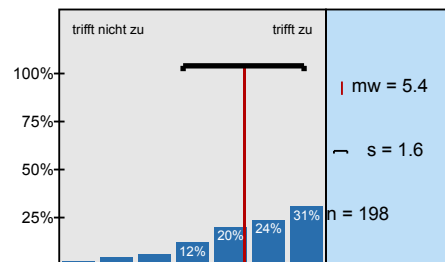
Die eingesetzten Lernhilfen (z.B. Skript, Angebote in StudIP, Literatur, Medien) sind für mich nützlich.



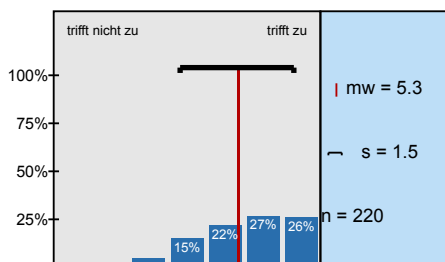
Die Lehr-/Lernformen der LV (z.B. Gruppen- u. Einzelübungen, mündliche u. schriftliche



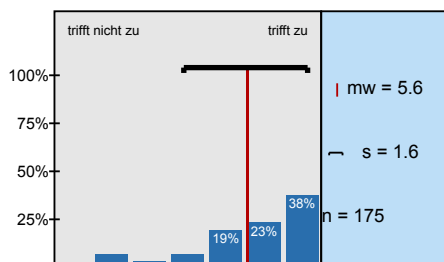
In einer der ersten Sitzungen wurden die Leistungsanforderungen deutlich gemacht.



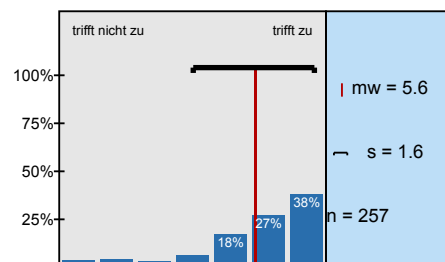
Die Lehrperson vergewissert sich, ob der in den jeweiligen Sitzungen behandelte Stoff von den



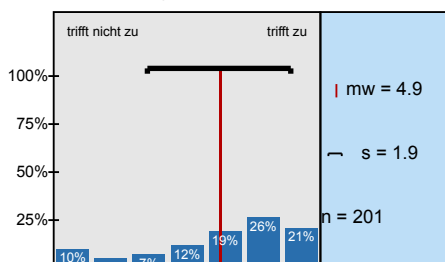
Studierende werden bei der Vor- und Nachbereitung von Referaten oder anderen Aufgaben gut betreut.



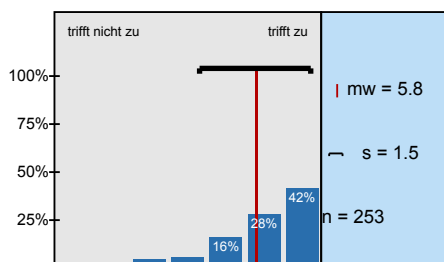
In der LV herrscht eine Atmosphäre, die mich zur aktiven Beteiligung anregt.



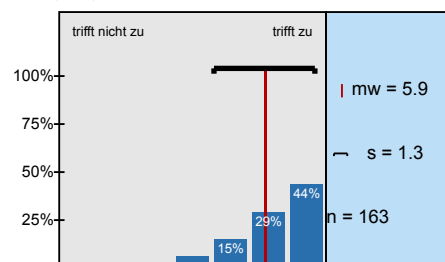
Die LV ist mit den anderen Veranstaltungen des Moduls inhaltlich abgestimmt.



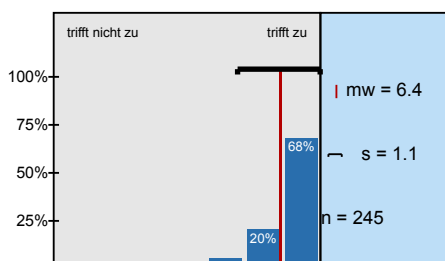
Die in der LV erworbenen Schlüsselkompetenzen schätze ich als nützlich für meinen späteren Beruf



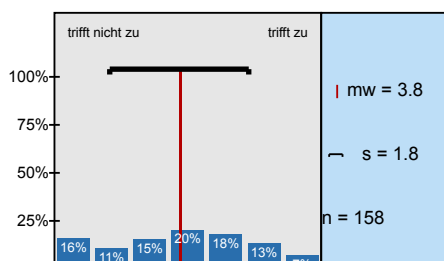
Die Lehrperson ist auch außerhalb der einzelnen Sitzungen gut ansprechbar.



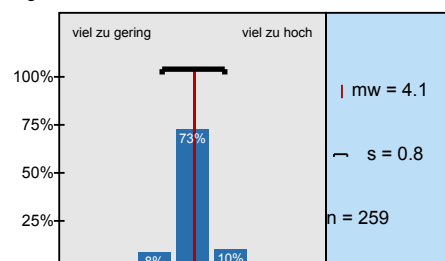
Die Lehrperson ist im Umgang mit den Studierenden fair.



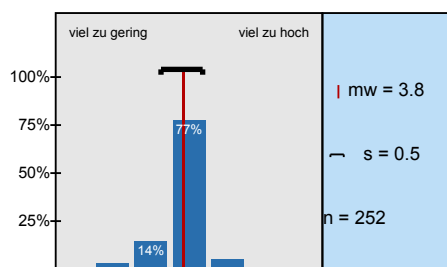
Ich bereite mich für die LV regelmäßig vor oder nach.



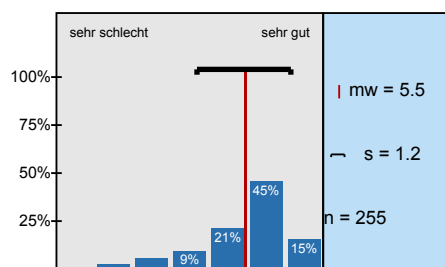
Mein Arbeitsaufwand ist gemessen an den vergebenen Credits



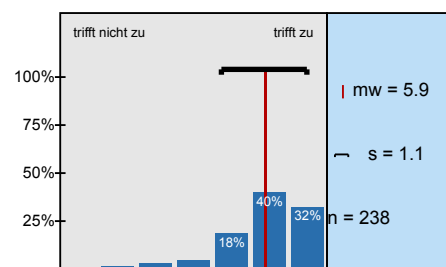
Das inhaltliche Niveau der LV erscheint mir



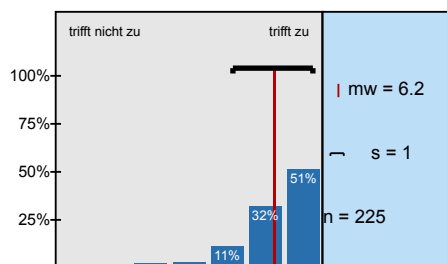
In einem Gesamturteil bewerte ich die LV als



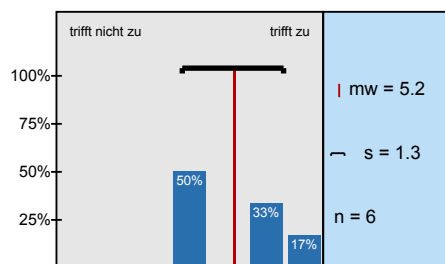
Die Lehrperson kann schwierige Sachverhalte gut erklären.



Die Lehrperson ist immer gut vorbereitet.



(Nur zu beantworten, falls Sie ein begleitendes Tutorium besucht haben)

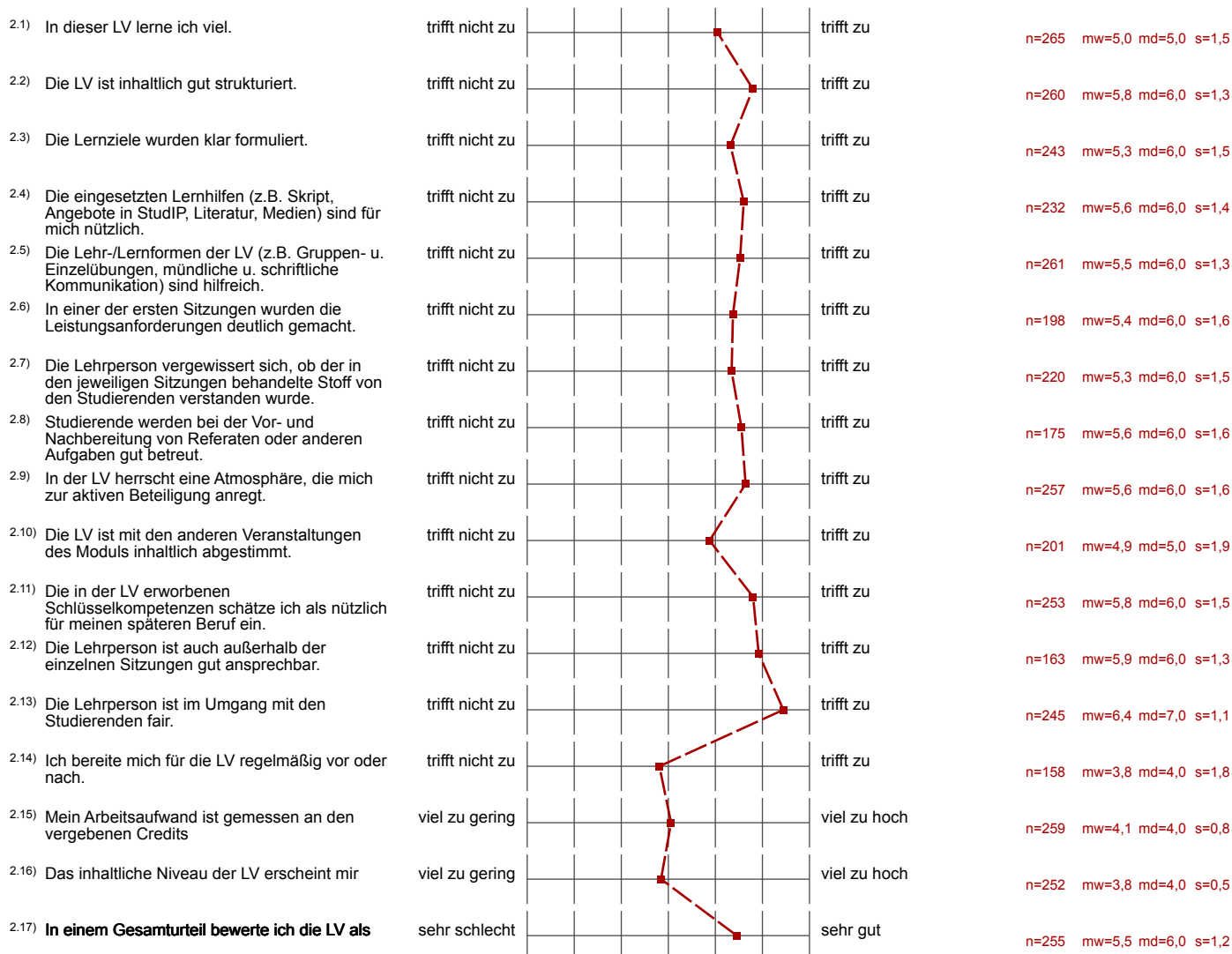


Profillinie

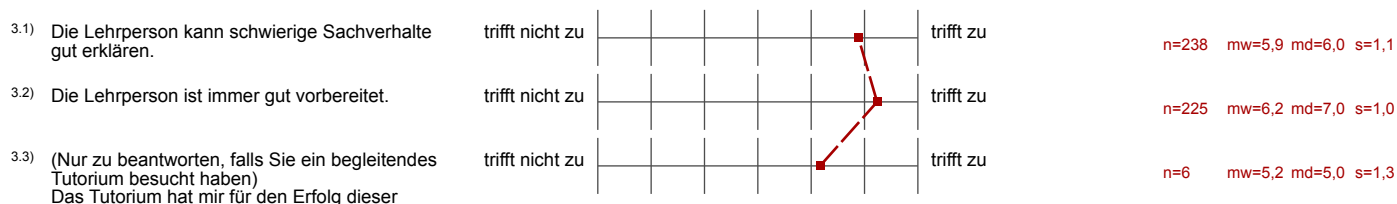
Zusammenstellung: 20132_2FBA_BW_SE_Vergleich

Verwendete Werte in der Profillinie: Mittelwert

2. Fragen zur Lehrveranstaltung (LV)



3. Möglichkeit für Fragen der Fakultät



(*) Hinweis: Wenn die Anzahl der Antworten auf eine Frage zu gering ist, wird für die Frage keine Auswertung angezeigt.