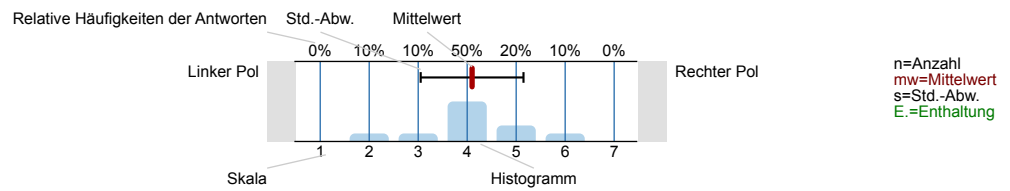


Auswertungsteil der geschlossenen Fragen

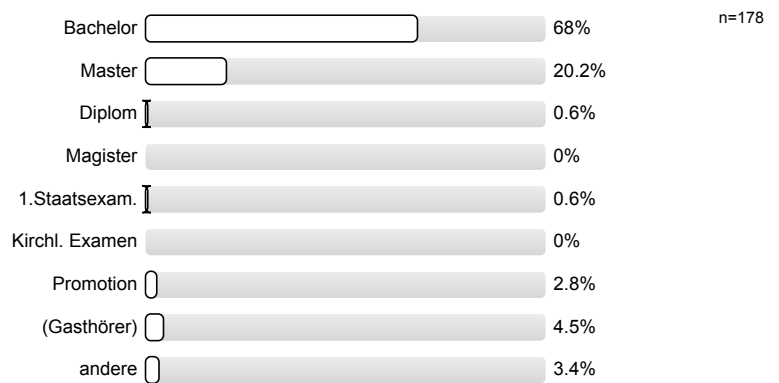
Legende

Fragestext

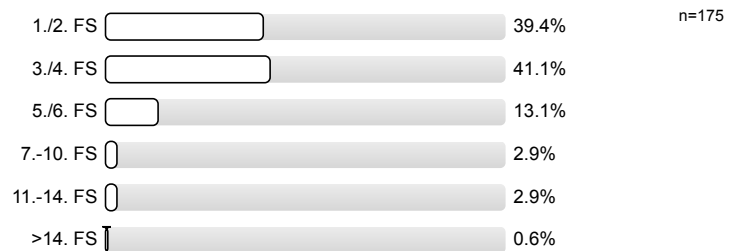


1. Fragen zu Studium und Person

1.1) Mein angestrebter Abschluss in diesem Studiengang ist



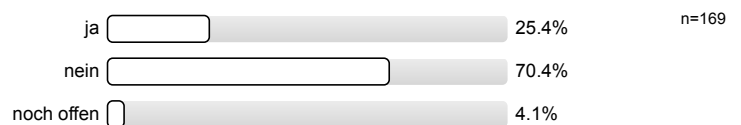
1.2) Ich studiere im (FS = Fachsemester)



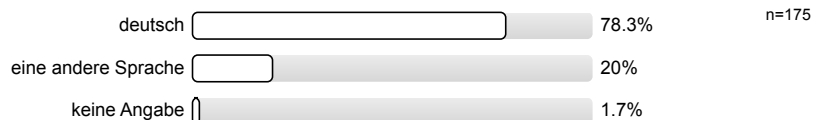
1.3) Die Lehrveranstaltung ist für mich



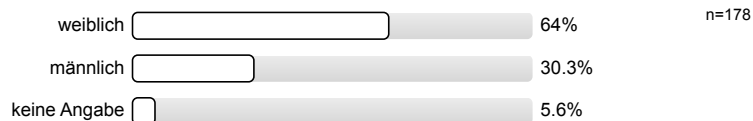
1.4) Ich habe diese Veranstaltung als Schlüsselkompetenz-Angebot gewählt.



1.5) Meine Muttersprache ist

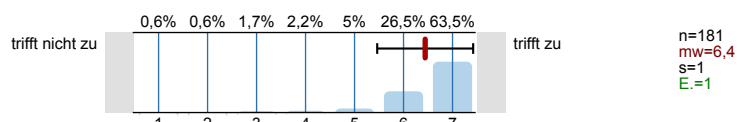


1.6) Mein Geschlecht ist

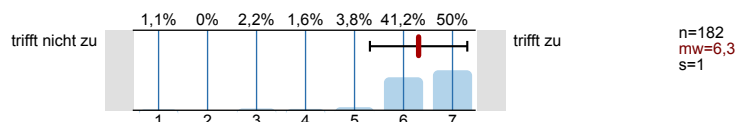


2. Fragen zur Lehrveranstaltung (LV)

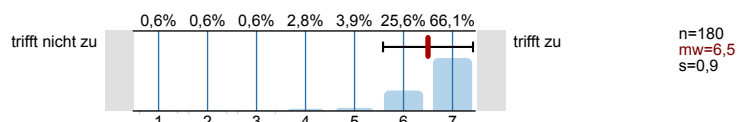
2.1) In dieser LV lerne ich viel.



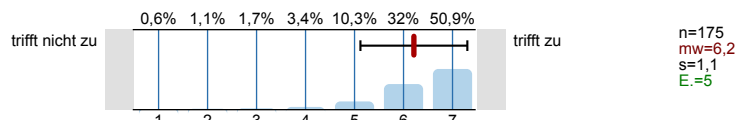
2.2) Die LV ist inhaltlich gut strukturiert.



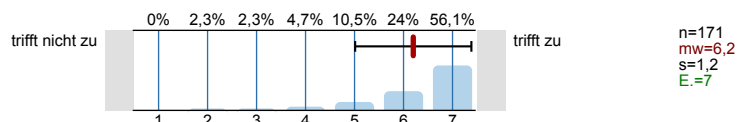
2.3) Die Lehrperson knüpft in den Sitzungen an das von ihr bereits vermittelte Wissen an.



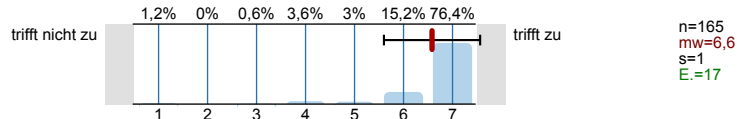
2.4) Die Lernziele wurden klar formuliert.



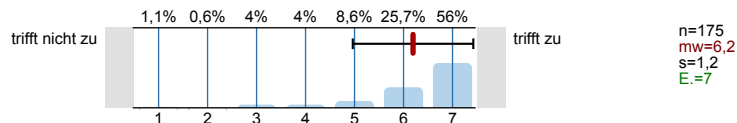
2.5) In einer der ersten Sitzungen wurden die Leistungsanforderungen deutlich gemacht.



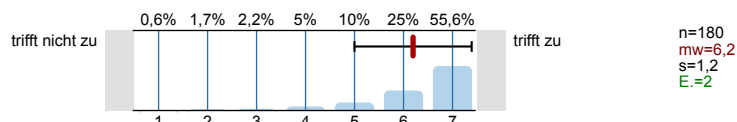
2.6) Die Lehrperson ist auch außerhalb der einzelnen Sitzungen gut ansprechbar.



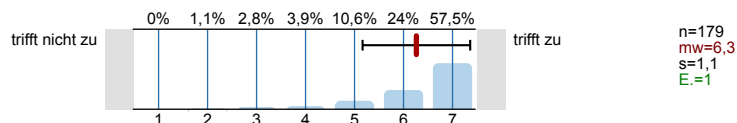
2.7) Die eingesetzten Präsentationsmedien tragen zum Verständnis der Lerninhalte bei.



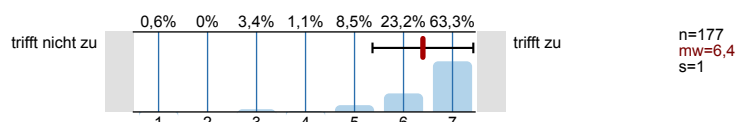
2.8) Die Lehr-/Lernformen der LV (z.B. Gruppen- u. Einzelübungen, mündliche u. schriftliche Kommunikation) sind hilfreich.



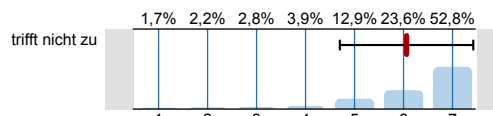
2.9) In der LV werden die zu erwerbenden Fähigkeiten praktisch trainiert.



2.10) Die Lehrperson gibt während der LV hilfreiches Feedback (Korrekturen, Verbesserungsvorschläge, Hinweise zum weiterführenden Lernen etc.).

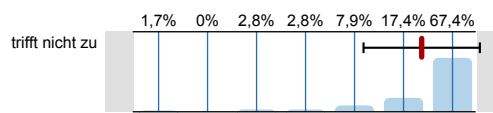


2.11) In der LV herrscht eine Atmosphäre, die mich zur aktiven Beteiligung anregt.



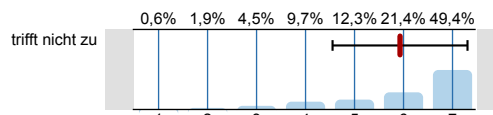
n=178
mw=6,1
s=1,4

2.12) Die LV hat mein Interesse an der Sprache gefördert.



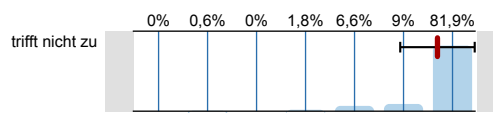
n=178
mw=6,4
s=1,2

2.13) Die in der LV erworbenen Schlüsselkompetenzen schätze ich als nützlich für meinen späteren Beruf ein.



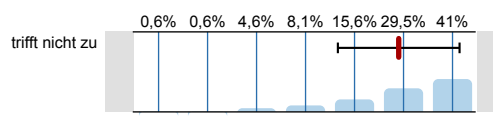
n=154
mw=5,9
s=1,4
E.=22

2.14) Die Lehrperson ist im Umgang mit den Studierenden fair.



n=166
mw=6,7
s=0,8
E.=2

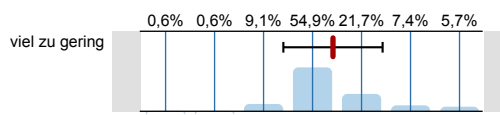
2.15) Ich bereite mich für die LV regelmäßig vor oder nach.



n=173
mw=5,9
s=1,2
E.=2

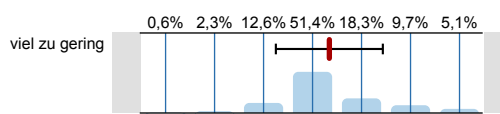
Folgende Fertigkeiten und Kompetenzen werden dem Kurs entsprechend ausreichend berücksichtigt und gefördert:

2.16) ... Grammatik



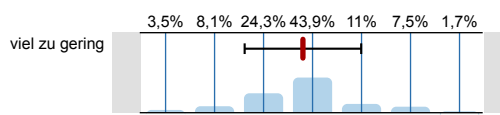
n=175
mw=4,4
s=1

2.17) ... Wortschatz



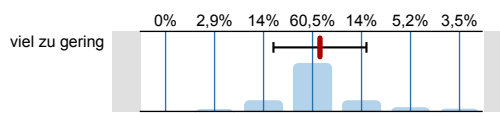
n=175
mw=4,3
s=1,1

2.18) ... Aussprache



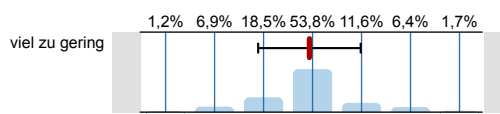
n=173
mw=3,8
s=1,2

2.19) ... Leseverstehen



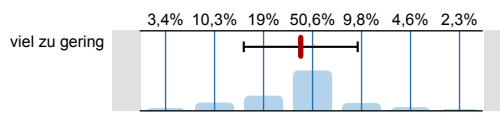
n=172
mw=4,2
s=0,9

2.20) ... schriftlicher Ausdruck



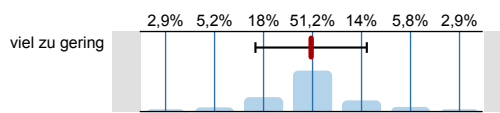
n=173
mw=3,9
s=1

2.21) ... Hörverstehen



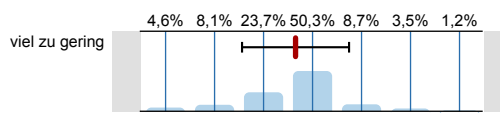
n=174
mw=3,8
s=1,2

2.22) ... mündlicher Ausdruck



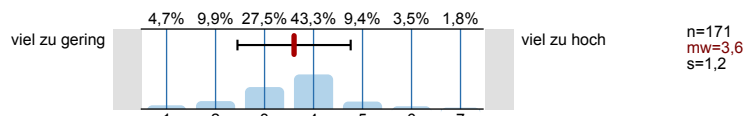
n=172
mw=4
s=1,1

2.23) ... landeskundliche Aspekte

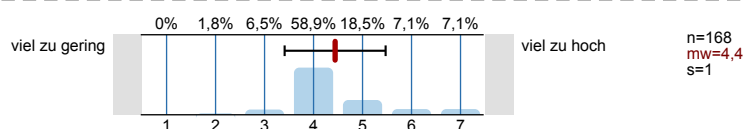


n=173
mw=3,7
s=1,1

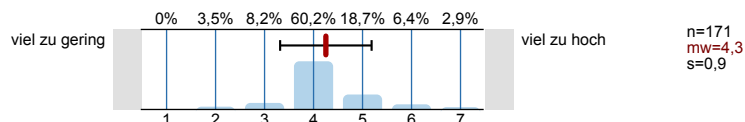
2.24) ... interkulturelle Aspekte



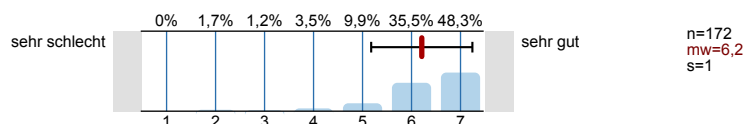
2.25) Mein Arbeitsaufwand ist gemessen an den vergebenen Credits



2.26) Das inhaltliche Niveau der LV erscheint mir

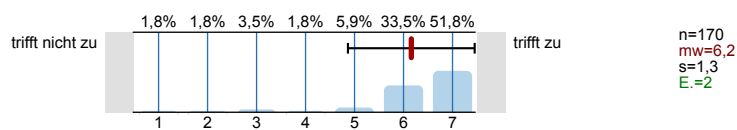


2.27) In einem Gesamturteil bewerte ich die Lehrveranstaltung als

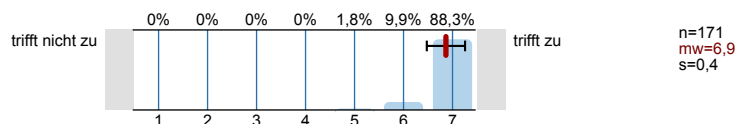


3. Möglichkeit für Fragen der Fakultät

3.1) Die Lehrperson setzt der LV angemessene didaktische Methoden ein.

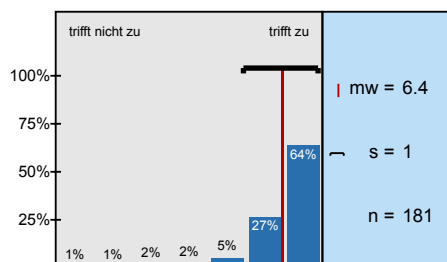


3.2) Die LV findet regelmäßig und pünktlich statt.

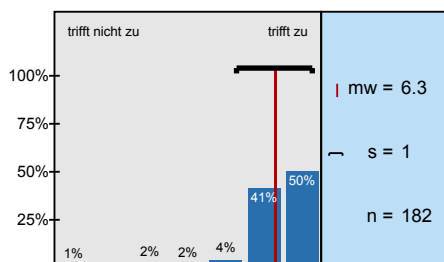


Histogramme zu den Skalafragen

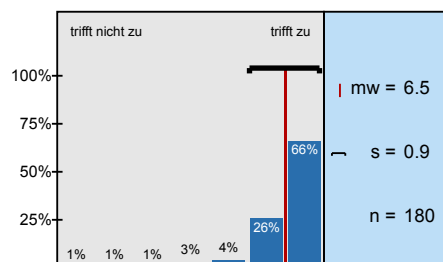
In dieser LV lerne ich viel.



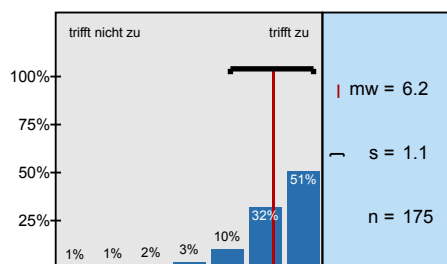
Die LV ist inhaltlich gut strukturiert.



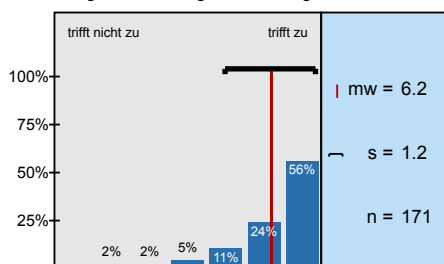
Die Lehrperson knüpft in den Sitzungen an das von ihr bereits vermittelte Wissen an.



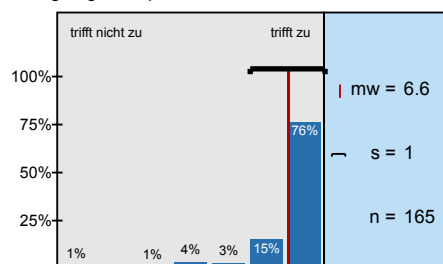
Die Lernziele wurden klar formuliert.



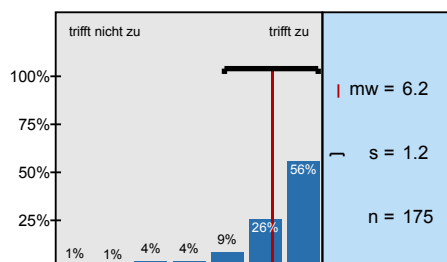
In einer der ersten Sitzungen wurden die Leistungsanforderungen deutlich gemacht.



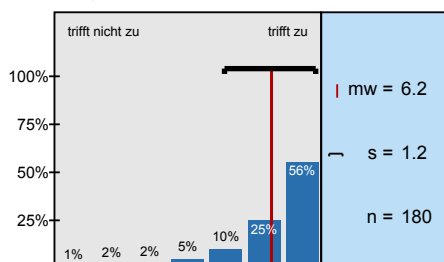
Die Lehrperson ist auch außerhalb der einzelnen Sitzungen gut ansprechbar.



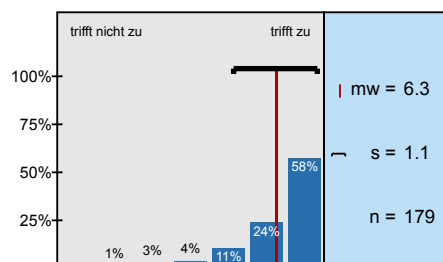
Die eingesetzten Präsentationsmedien tragen zum Verständnis der Lerninhalte bei.



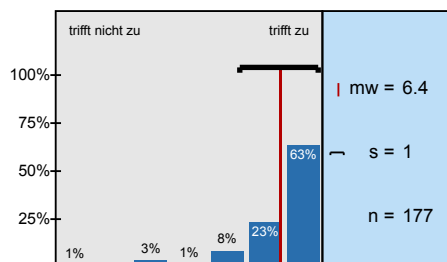
Die Lehr-/Lernformen der LV (z.B. Gruppen- u. Einzelübungen, mündliche u. schriftliche



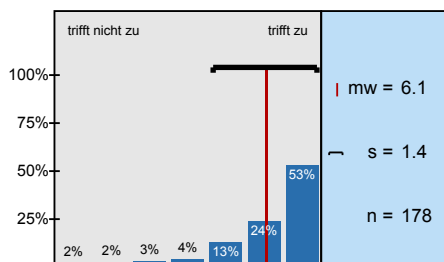
In der LV werden die zu erwerbenden Fähigkeiten praktisch trainiert.



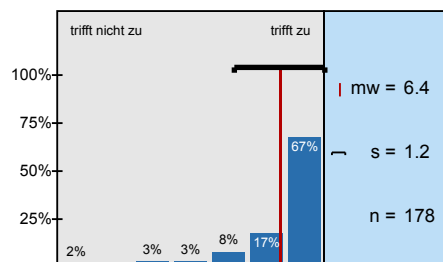
Die Lehrperson gibt während der LV hilfreiches Feedback (Korrekturen,



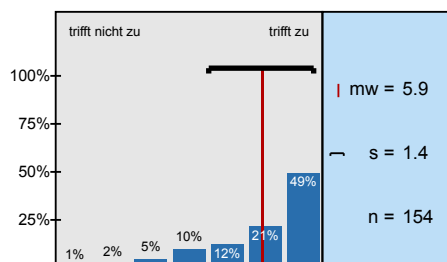
In der LV herrscht eine Atmosphäre, die mich zur aktiven Beteiligung anregt.



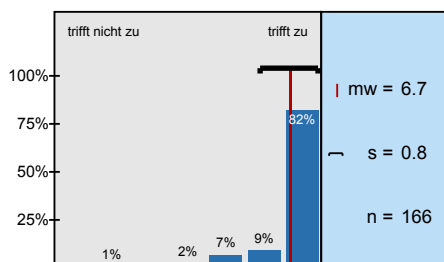
Die LV hat mein Interesse an der Sprache gefördert.



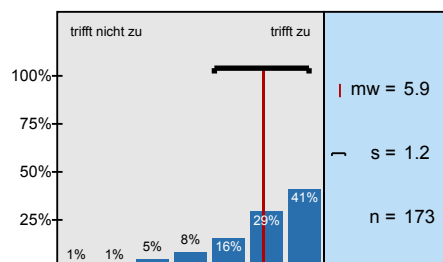
Die in der LV erworbenen Schlüsselkompetenzen schätze ich als nützlich für meinen späteren Beruf



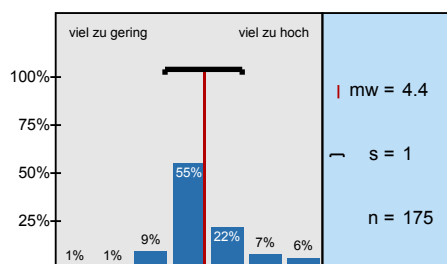
Die Lehrperson ist im Umgang mit den Studierenden fair.



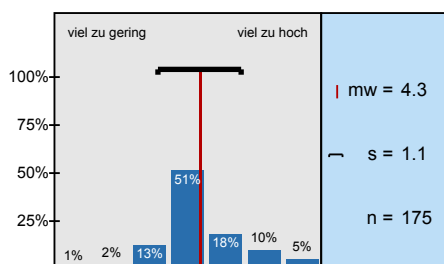
Ich bereite mich für die LV regelmäßig vor oder nach.



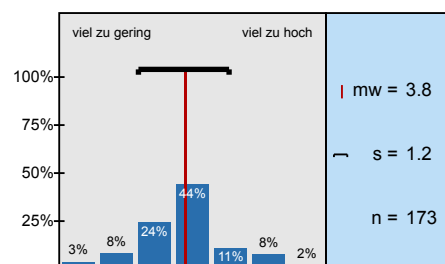
... Grammatik



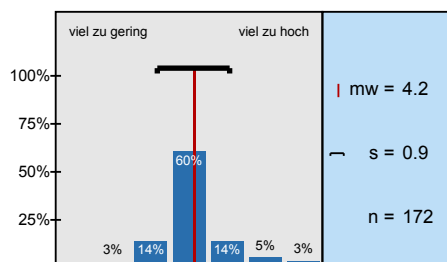
... Wortschatz



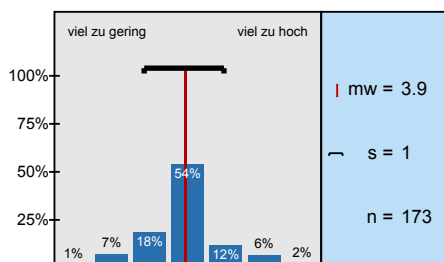
... Aussprache



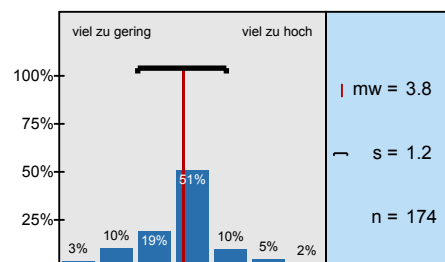
... Leseverstehen



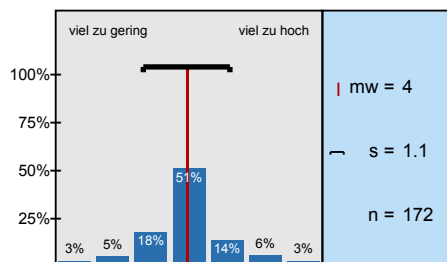
... schriftlicher Ausdruck



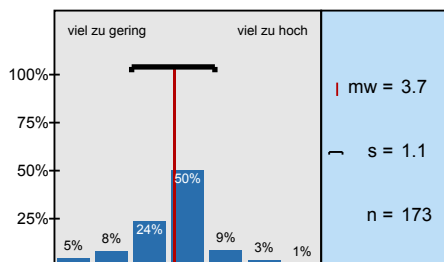
... Hörverstehen



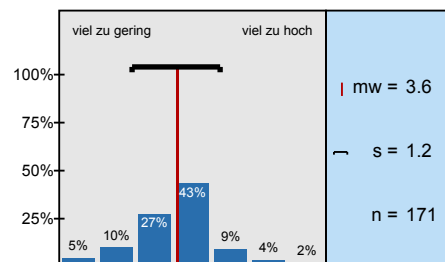
... mündlicher Ausdruck



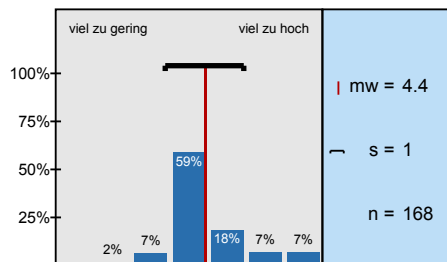
... landeskundliche Aspekte



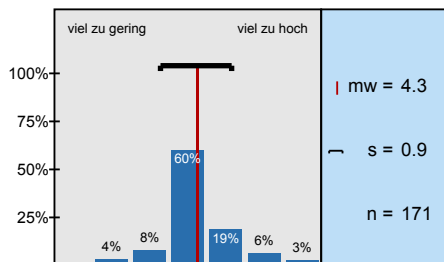
... interkulturelle Aspekte



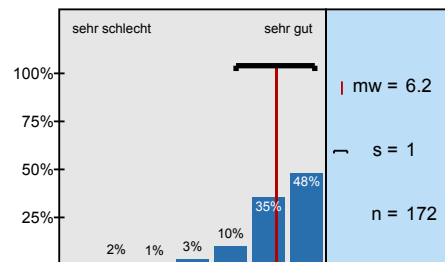
Mein Arbeitsaufwand ist gemessen an den vergebenen Credits



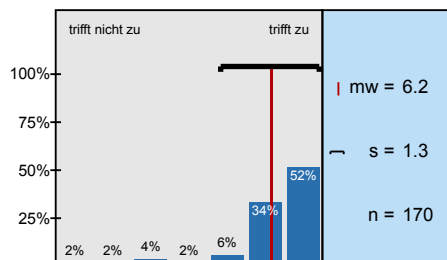
Das inhaltliche Niveau der LV erscheint mir



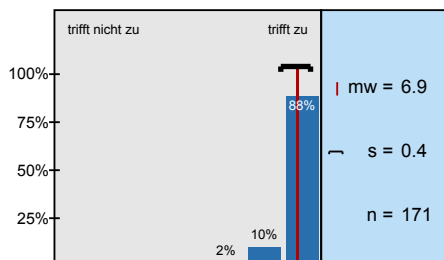
In einem Gesamturteil bewerte ich die Lehrveranstaltung als



Die Lehrperson setzt der LV angemessene didaktische Methoden ein.






Die LV findet regelmäßig und pünktlich statt.



1

2. Fragen zur Lehrveranstaltung (LV)

Frage	Antwort	Skizze	n	mw	md	s
2.1) In dieser LV lerne ich viel.	trifft nicht zu		181	6,4	7,0	1,0
2.2) Die LV ist inhaltlich gut strukturiert.	trifft nicht zu		182	6,3	6,5	1,0
2.3) Die Lehrperson knüpft in den Sitzungen an das von ihr bereits vermittelte Wissen an.	trifft nicht zu		180	6,5	7,0	0,9
2.4) Die Lernziele wurden klar formuliert.	trifft nicht zu		175	6,2	7,0	1,1
2.5) In einer der ersten Sitzungen wurden die Leistungsanforderungen deutlich gemacht.	trifft nicht zu		171	6,2	7,0	1,2
2.6) Die Lehrperson ist auch außerhalb der einzelnen Sitzungen gut ansprechbar.	trifft nicht zu		165	6,6	7,0	1,0
2.7) Die eingesetzten Präsentationsmedien tragen zum Verständnis der Lerninhalte bei.	trifft nicht zu		175	6,2	7,0	1,2
2.8) Die Lehr-/Lernformen der LV (z.B. Gruppen- u. Einzelübungen, mündliche u. schriftliche Kommunikation) sind hilfreich.	trifft nicht zu		180	6,2	7,0	1,2
2.9) In der LV werden die zu erwerbenden Fähigkeiten praktisch trainiert.	trifft nicht zu		179	6,3	7,0	1,1
2.10) Die Lehrperson gibt während der LV hilfreiches Feedback (Korrekturen, Verbesserungsvorschläge, Hinweise zum	trifft nicht zu		177	6,4	7,0	1,0
2.11) In der LV herrscht eine Atmosphäre, die mich zur aktiven Beteiligung anregt.	trifft nicht zu		178	6,1	7,0	1,4
2.12) Die LV hat mein Interesse an der Sprache gefördert.	trifft nicht zu		178	6,4	7,0	1,2
2.13) Die in der LV erworbenen Schlüsselkompetenzen schätze ich als nützlich für meinen späteren Beruf ein.	trifft nicht zu		154	5,9	6,0	1,4
2.14) Die Lehrperson ist im Umgang mit den Studierenden fair.	trifft nicht zu		166	6,7	7,0	0,8
2.15) Ich bereite mich für die LV regelmäßig vor oder nach.	trifft nicht zu		173	5,9	6,0	1,2
2.16) ... Grammatik	viel zu gering		175	4,4	4,0	1,0
2.17) ... Wortschatz	viel zu gering		175	4,3	4,0	1,1
2.18) ... Aussprache	viel zu gering		173	3,8	4,0	1,2
2.19) ... Leseverstehen	viel zu gering		172	4,2	4,0	0,9
2.20) ... schriftlicher Ausdruck	viel zu gering		173	3,9	4,0	1,0
2.21) ... Hörverstehen	viel zu gering		174	3,8	4,0	1,2
2.22) ... mündlicher Ausdruck	viel zu gering		172	4,0	4,0	1,1
2.23) ... landeskundliche Aspekte	viel zu gering		173	3,7	4,0	1,1
2.24) ... interkulturelle Aspekte	viel zu gering		171	3,6	4,0	1,2

2.25) Mein Arbeitsaufwand ist gemessen an den vergebenen Credits	viel zu gering		viel zu hoch	n=168	mw=4,4	md=4,0	s=1,0
2.26) Das inhaltliche Niveau der LV erscheint mir	viel zu gering		viel zu hoch	n=171	mw=4,3	md=4,0	s=0,9
2.27) In einem Gesamturteil bewerte ich die Lehrveranstaltung als	sehr schlecht		sehr gut	n=172	mw=6,2	md=6,0	s=1,0

3. Möglichkeit für Fragen der Fakultät

3.1) Die Lehrperson setzt der LV angemessene didaktische Methoden ein.	trifft nicht zu		trifft zu	n=170	mw=6,2	md=7,0	s=1,3
3.2) Die LV findet regelmäßig und pünktlich statt.	trifft nicht zu		trifft zu	n=171	mw=6,9	md=7,0	s=0,4

(*) Hinweis: Wenn die Anzahl der Antworten auf eine Frage zu gering ist, wird für die Frage keine Auswertung angezeigt.