

20191_Phy_PE_3LV

Erfasste Fragebögen = 94



Auswertungsteil der geschlossenen Fragen

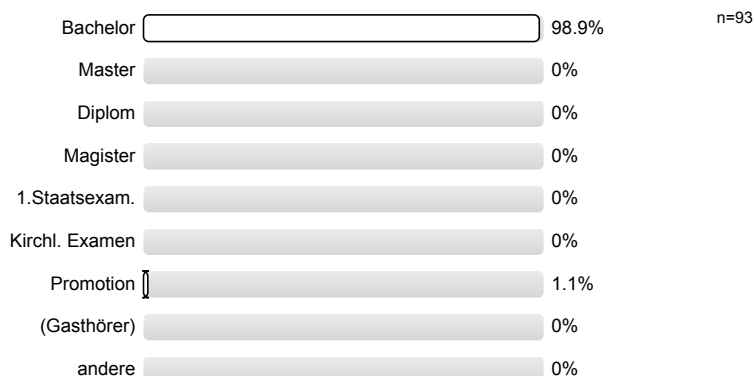
Legende

Fragetext

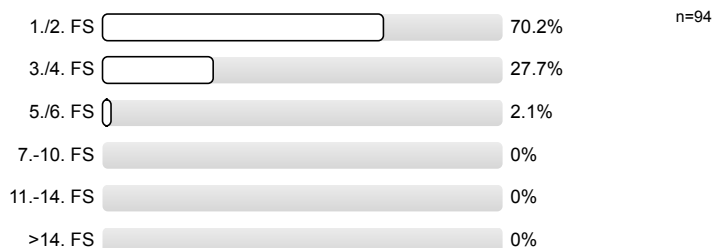


1. Fragen zu Studium und Person

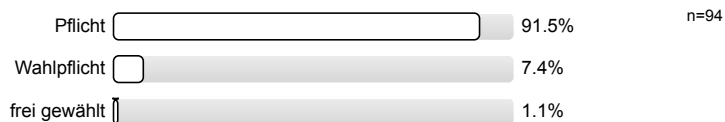
1.1) Mein angestrebter Abschluss in diesem Studiengang ist



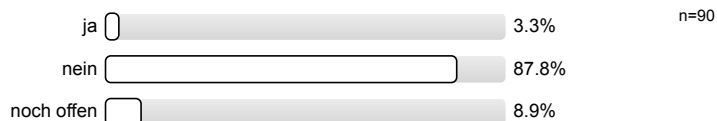
1.2) Ich studiere im (FS = Fachsemester)



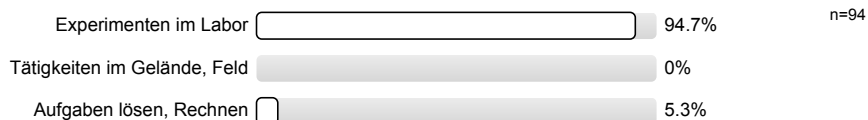
1.3) Die Lehrveranstaltung ist für mich



1.4) Ich habe diese Veranstaltung als Schlüsselkompetenz-Angebot gewählt.



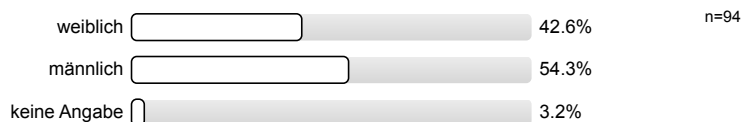
1.5) Die Veranstaltung besteht v.a. aus



1.6) Meine Muttersprache ist

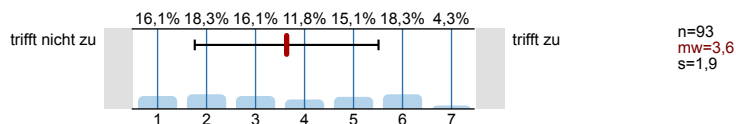


1.7) Mein Geschlecht ist

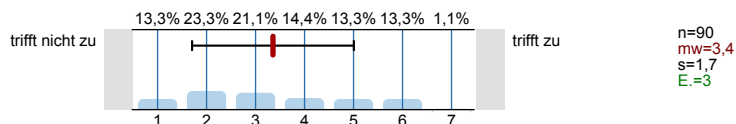


2. Fragen zur Lehrveranstaltung

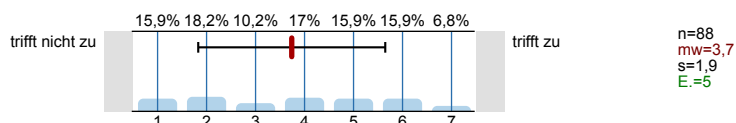
2.1) In dieser LV lerne ich viel.



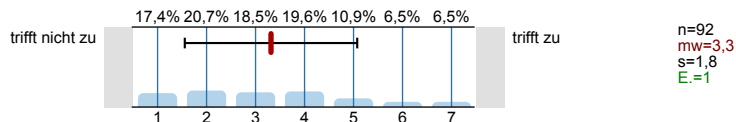
2.2) Die LV ist inhaltlich gut strukturiert.



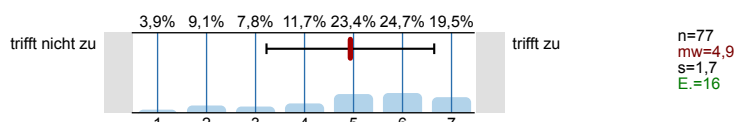
2.3) Die Lernziele wurden klar formuliert.



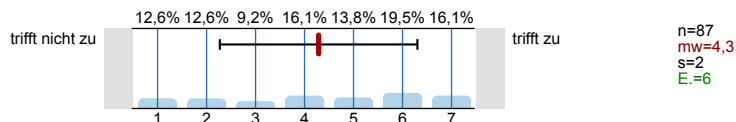
2.4) Die Aufgaben waren klar u. verständlich formuliert.



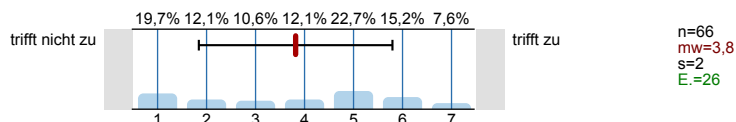
2.5) Die Erklärungsschritte der Lehrperson kann ich nachvollziehen.



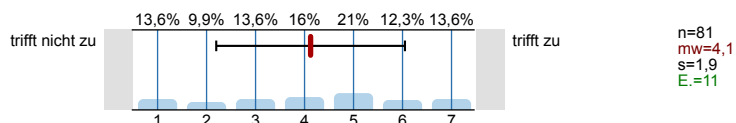
2.6) Die Aufgaben haben zur selbständigen Arbeit angeregt.



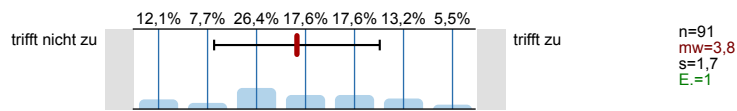
2.7) Die Lehrperson knüpft in den Sitzungen an das von ihr bereits vermittelte Wissen an.



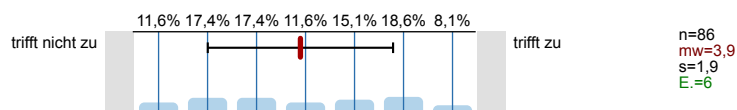
2.8) Die eingesetzten Lernhilfen (z.B. Skript, Angebote in StudIP, Literatur, Medien) sind für mich nützlich.



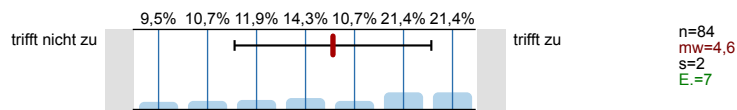
- 2.9) Die für die LV relevante Ausrüstung / Ausstattung ist in ausreichender Menge sowie guter Qualität vorhanden.



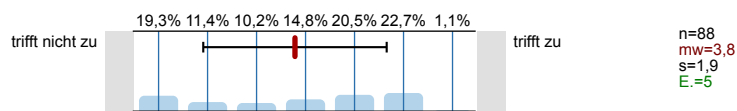
- 2.10) In der LV sind Theorie und Praxis gut aufeinander abgestimmt.



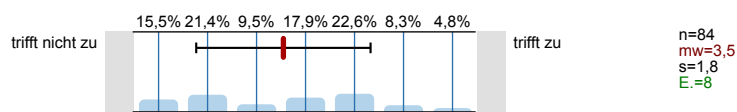
- 2.11) In einer der ersten Sitzungen wurden die Leistungsanforderungen deutlich gemacht.



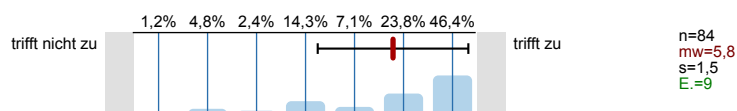
- 2.12) Die in der LV erworbenen Schlüsselkompetenzen schätze ich als nützlich für meinen späteren Beruf ein.



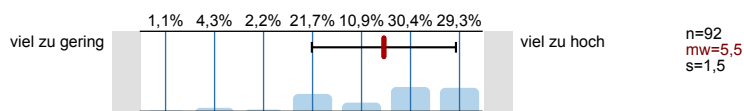
- 2.13) Die LV ist mit den anderen Veranstaltungen des Moduls inhaltlich abgestimmt.



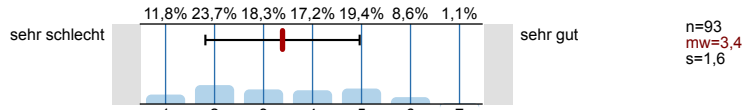
- 2.14) Die Lehrperson ist im Umgang mit den Studierenden fair.



- 2.15) Mein Arbeitsaufwand ist gemessen an den vergebenen Credits

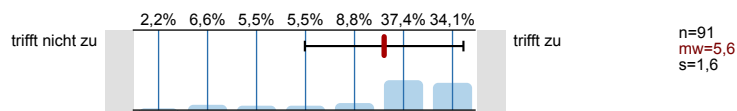


- 2.16) In einem Gesamturteil bewerte ich die LV als

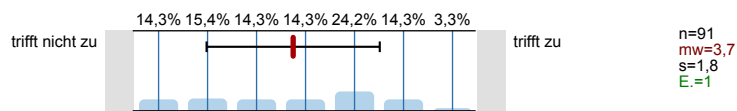


3. Möglichkeit für Fragen der Fakultät

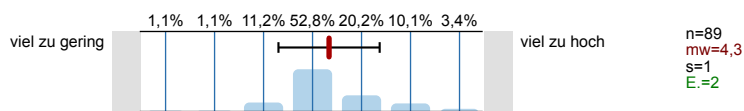
- 3.1) Die Betreuung war ausreichend (Fragen wurden beantwortet, Hilfestellung wurde geleistet).



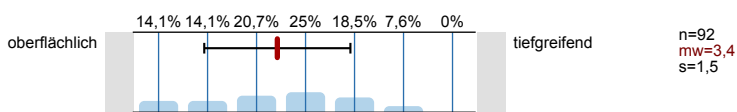
- 3.2) Die Versuche haben wesentlich zu meinem physikalischen Verständnis beigetragen.



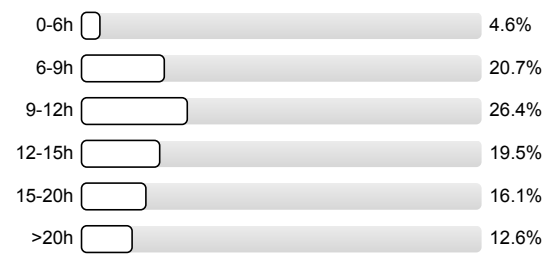
- 3.3) Das Anforderungsniveau der Versuche war ...



- 3.4) Mein Einblick in die Funktionsweise der Experimente war ...



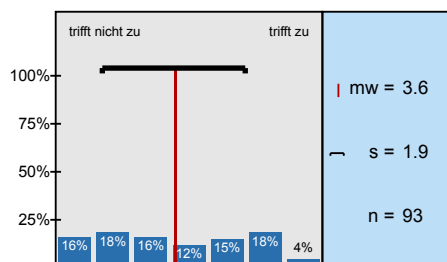
3.5) Für die Vorbereitung und Durchführung der Versuche und die Erstellung des Protokolls habe ich pro Versuch insgesamt gebraucht
....



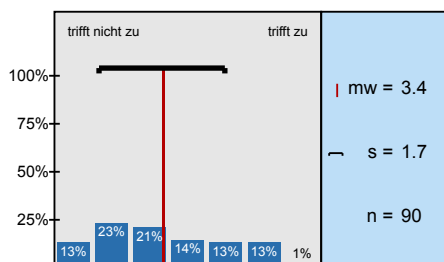
n=87
mw=3,6
s=1,4

Histogramme zu den Skalafragen

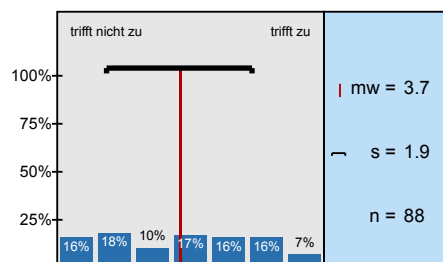
In dieser LV lerne ich viel.



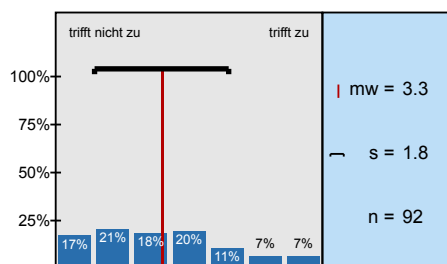
Die LV ist inhaltlich gut strukturiert.



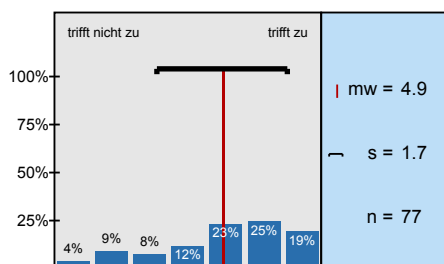
Die Lernziele wurden klar formuliert.



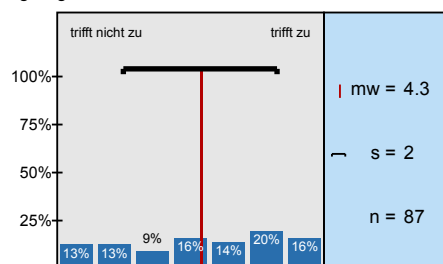
Die Aufgaben waren klar u. verständlich formuliert.



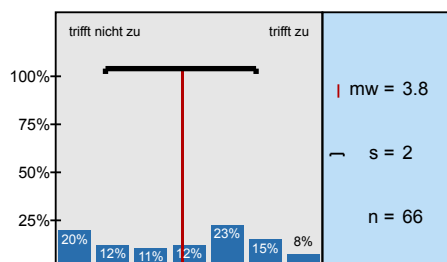
Die Erklärungsschritte der Lehrperson kann ich nachvollziehen.



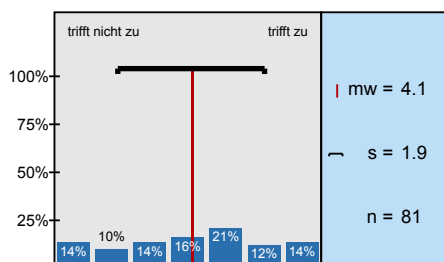
Die Aufgaben haben zur selbständigen Arbeit angeregt.



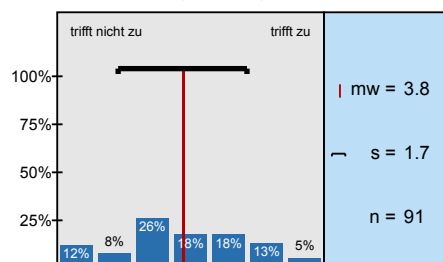
Die Lehrperson knüpft in den Sitzungen an das von ihr bereits vermittelte Wissen an.



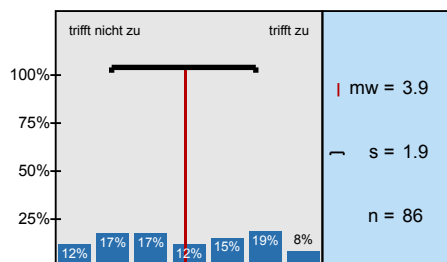
Die eingesetzten Lernhilfen (z.B. Skript, Angebote in StudIP, Literatur, Medien) sind für mich nützlich.



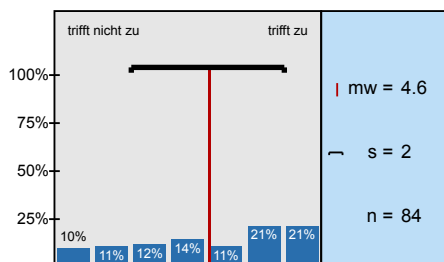
Die für die LV relevante Ausrüstung / Ausstattung ist in ausreichender Menge sowie guter Qualität



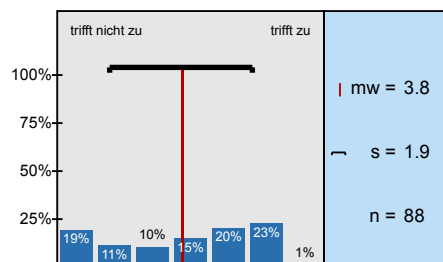
In der LV sind Theorie und Praxis gut aufeinander abgestimmt.



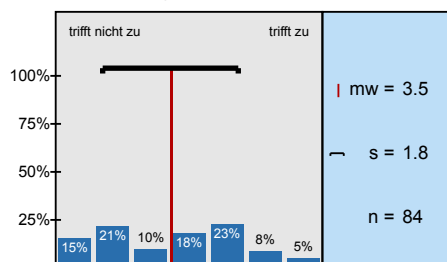
In einer der ersten Sitzungen wurden die Leistungsanforderungen deutlich gemacht.



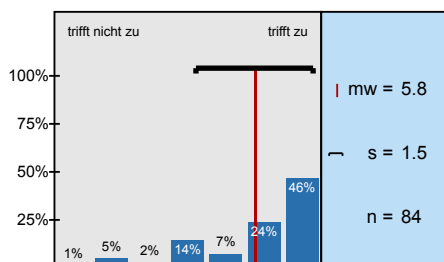
Die in der LV erworbenen Schlüsselkompetenzen schätze ich als nützlich für meinen späteren Beruf



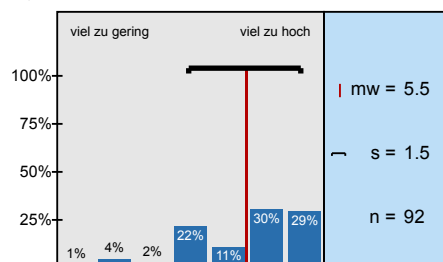
Die LV ist mit den anderen Veranstaltungen des Moduls inhaltlich abgestimmt.



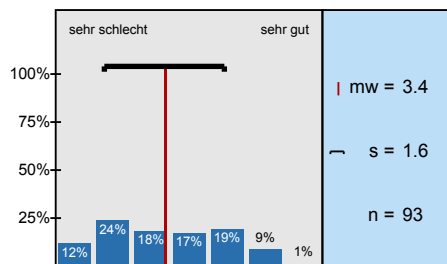
Die Lehrperson ist im Umgang mit den Studierenden fair.



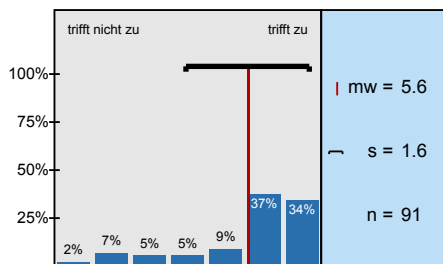
Mein Arbeitsaufwand ist gemessen an den vergebenen Credits



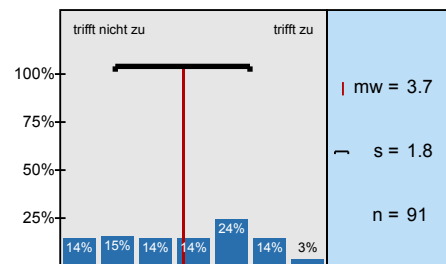
In einem Gesamturteil bewerte ich die LV als



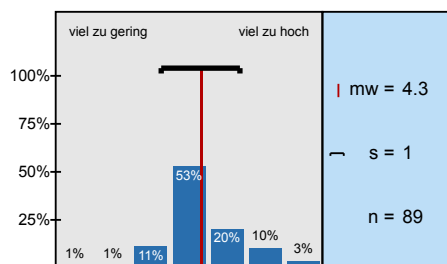
Die Betreuung war ausreichend (Fragen wurden beantwortet, Hilfestellung wurde geleistet).



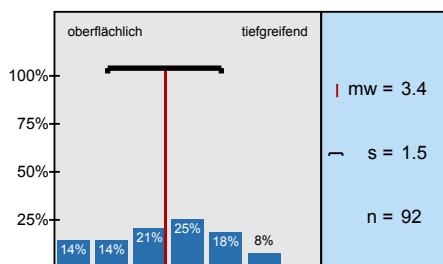
Die Versuche haben wesentlich zu meinem physikalischen Verständnis beigetragen.



Das Anforderungsniveau der Versuche war ...



Mein Einblick in die Funktionsweise der Experimente war ...



Profilinie

Zusammenstellung: 20191_Phy_PE_3LV

Verwendete Werte in der Profilinie: Mittelwert

2. Fragen zur Lehrveranstaltung

2.1) In dieser LV lerne ich viel.	trifft nicht zu							trifft zu	n=93	mw=3,6	md=3,0	s=1,9
2.2) Die LV ist inhaltlich gut strukturiert.	trifft nicht zu							trifft zu	n=90	mw=3,4	md=3,0	s=1,7
2.3) Die Lernziele wurden klar formuliert.	trifft nicht zu							trifft zu	n=88	mw=3,7	md=4,0	s=1,9
2.4) Die Aufgaben waren klar u. verständlich formuliert.	trifft nicht zu							trifft zu	n=92	mw=3,3	md=3,0	s=1,8
2.5) Die Erklärungsschritte der Lehrperson kann ich nachvollziehen.	trifft nicht zu							trifft zu	n=77	mw=4,9	md=5,0	s=1,7
2.6) Die Aufgaben haben zur selbständigen Arbeit angeregt.	trifft nicht zu							trifft zu	n=87	mw=4,3	md=4,0	s=2,0
2.7) Die Lehrperson knüpft in den Sitzungen an das von ihr bereits vermittelte Wissen an.	trifft nicht zu							trifft zu	n=66	mw=3,8	md=4,0	s=2,0
2.8) Die eingesetzten Lernhilfen (z.B. Skript, Angebote in StudIP, Literatur, Medien) sind für mich nützlich.	trifft nicht zu							trifft zu	n=81	mw=4,1	md=4,0	s=1,9
2.9) Die für die LV relevante Ausrüstung / Ausstattung ist in ausreichender Menge sowie guter Qualität vorhanden.	trifft nicht zu							trifft zu	n=91	mw=3,8	md=4,0	s=1,7
2.10) In der LV sind Theorie und Praxis gut aufeinander abgestimmt.	trifft nicht zu							trifft zu	n=86	mw=3,9	md=4,0	s=1,9
2.11) In einer der ersten Sitzungen wurden die Leistungsanforderungen deutlich gemacht.	trifft nicht zu							trifft zu	n=84	mw=4,6	md=5,0	s=2,0
2.12) Die in der LV erworbenen Schlüsselkompetenzen schätze ich als nützlich für meinen späteren Beruf ein.	trifft nicht zu							trifft zu	n=88	mw=3,8	md=4,0	s=1,9
2.13) Die LV ist mit den anderen Veranstaltungen des Moduls inhaltlich abgestimmt.	trifft nicht zu							trifft zu	n=84	mw=3,5	md=4,0	s=1,8
2.14) Die Lehrperson ist im Umgang mit den Studierenden fair.	trifft nicht zu							trifft zu	n=84	mw=5,8	md=6,0	s=1,5
2.15) Mein Arbeitsaufwand ist gemessen an den vergebenen Credits	viel zu gering							viel zu hoch	n=92	mw=5,5	md=6,0	s=1,5
2.16) In einem Gesamturteil bewerte ich die LV als	sehr schlecht							sehr gut	n=93	mw=3,4	md=3,0	s=1,6

3. Möglichkeit für Fragen der Fakultät

3.1) Die Betreuung war ausreichend (Fragen wurden beantwortet, Hilfestellung wurde geleistet).	trifft nicht zu							trifft zu	n=91	mw=5,6	md=6,0	s=1,6
3.2) Die Versuche haben wesentlich zu meinem physikalischen Verständnis beigetragen.	trifft nicht zu							trifft zu	n=91	mw=3,7	md=4,0	s=1,8
3.3) Das Anforderungsniveau der Versuche war ...	viel zu gering							viel zu hoch	n=89	mw=4,3	md=4,0	s=1,0
3.4) Mein Einblick in die Funktionsweise der Experimente war ...	oberflächlich							tiefgreifend	n=92	mw=3,4	md=4,0	s=1,5

(*) Hinweis: Wenn die Anzahl der Antworten auf eine Frage zu gering ist, wird für die Frage keine Auswertung angezeigt.