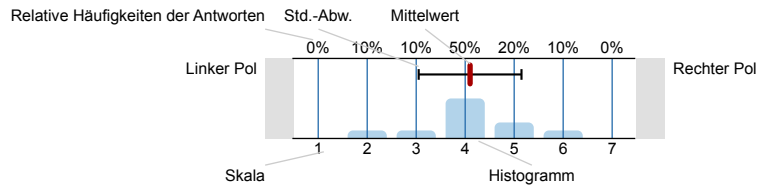


## Auswertungsteil der geschlossenen Fragen

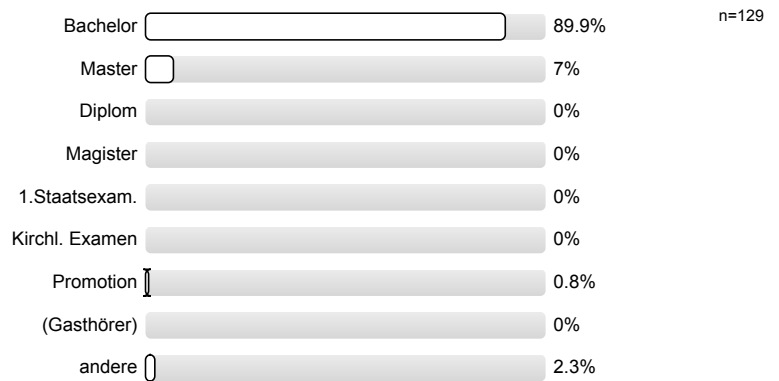
## Legende

Fragestext

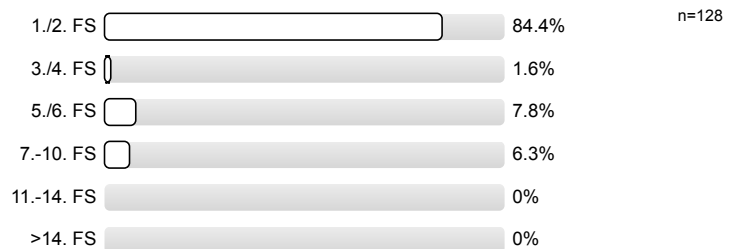


## 1. Fragen zu Studium und Person

1.1) Mein angestrebter Abschluss in diesem Studiengang ist



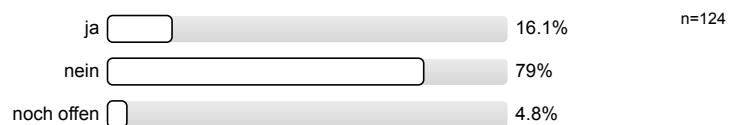
1.2) Ich studiere im (FS = Fachsemester)



1.3) Die Lehrveranstaltung ist für mich



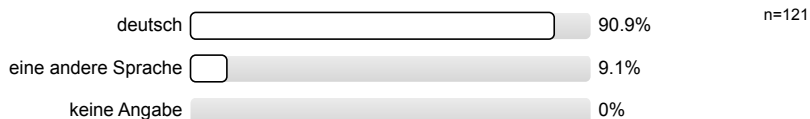
1.4) Ich habe diese Veranstaltung als Schlüsselkompetenz-Angebot gewählt.



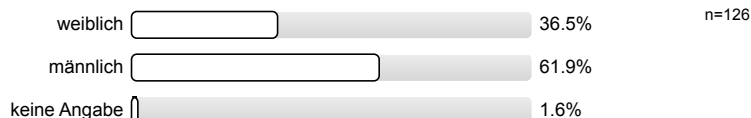
1.5) Die Veranstaltung besteht v.a. aus



1.6) Meine Muttersprache ist

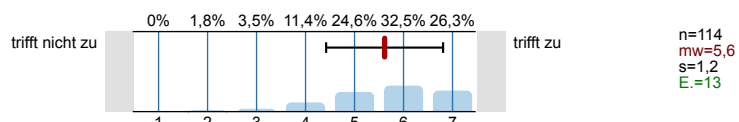


1.7) Mein Geschlecht ist

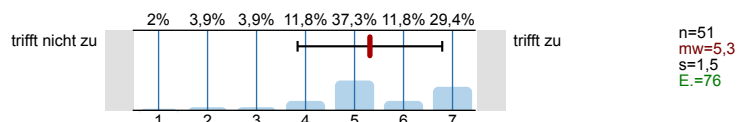


## 2. Fragen zur Lehrveranstaltung

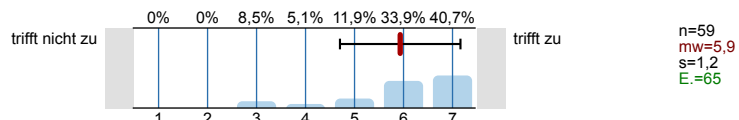
2.1) In dieser LV lerne ich viel.



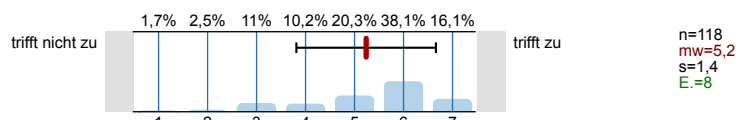
2.2) Die LV ist inhaltlich gut strukturiert.



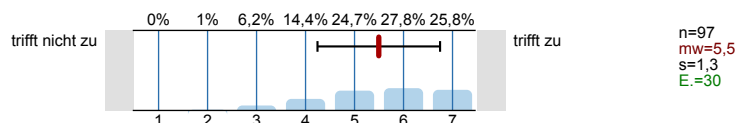
2.3) Die Lernziele wurden klar formuliert.



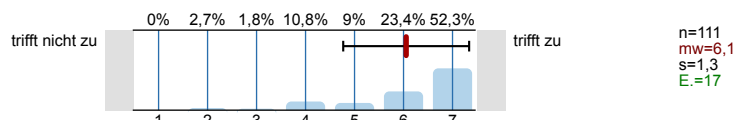
2.4) Die Aufgaben waren klar u. verständlich formuliert.



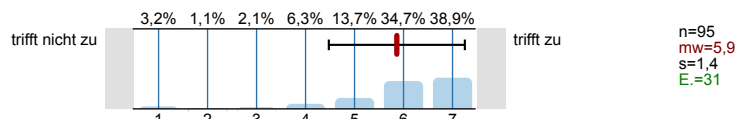
2.5) Die Erklärungsschritte der Lehrperson kann ich nachvollziehen.



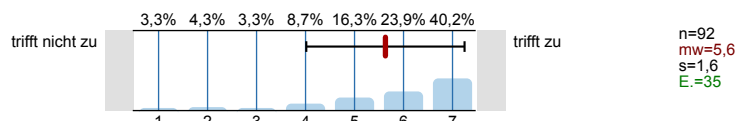
2.6) Die Aufgaben haben zur selbständigen Arbeit angeregt.



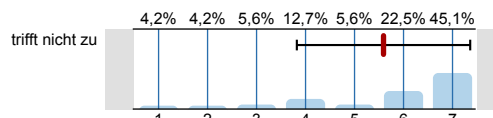
2.7) Die Lehrperson knüpft in den Sitzungen an das von ihr bereits vermittelte Wissen an.



2.8) Die eingesetzten Lernhilfen (z.B. Skript, Angebote in StudIP, Literatur, Medien) sind für mich nützlich.

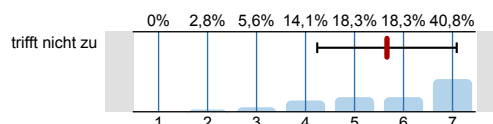


- 2.9) Die für die LV relevante Ausrüstung / Ausstattung ist in ausreichender Menge sowie guter Qualität vorhanden.



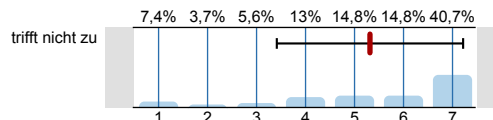
n=71  
mw=5,6  
s=1,8  
E.=57

- 2.10) In der LV sind Theorie und Praxis gut aufeinander abgestimmt.



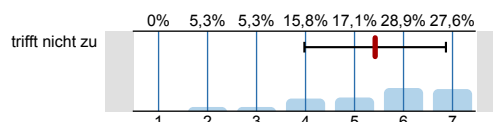
n=71  
mw=5,7  
s=1,4  
E.=55

- 2.11) In einer der ersten Sitzungen wurden die Leistungsanforderungen deutlich gemacht.



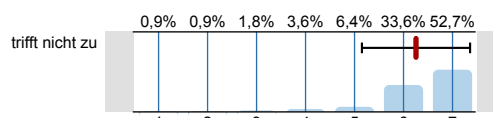
n=54  
mw=5,3  
s=1,9  
E.=74

- 2.12) Die in der LV erworbenen Schlüsselkompetenzen schätze ich als nützlich für meinen späteren Beruf ein.



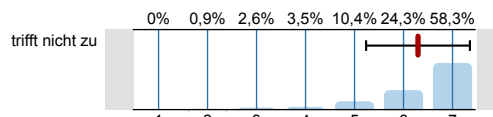
n=76  
mw=5,4  
s=1,4  
E.=48

- 2.13) Die LV ist mit den anderen Veranstaltungen des Moduls inhaltlich abgestimmt.



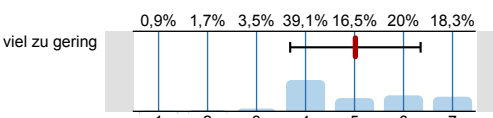
n=110  
mw=6,3  
s=1,1  
E.=15

- 2.14) Die Lehrperson ist im Umgang mit den Studierenden fair.



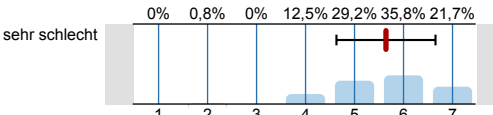
n=115  
mw=6,3  
s=1,1  
E.=12

- 2.15) Mein Arbeitsaufwand ist gemessen an den vergebenen Credits



n=115  
mw=5  
s=1,3

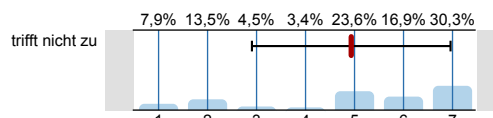
- 2.16) In einem Gesamturteil bewerte ich die LV als



n=120  
mw=5,6  
s=1

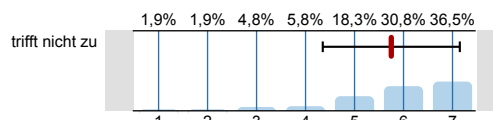
### 3. Möglichkeit für Fragen der Fakultät

- 3.1) Die Verbindung zu anderen Fächern wird sichtbar.



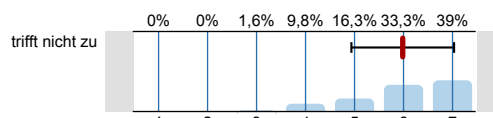
n=89  
mw=4,9  
s=2  
E.=36

- 3.2) Die Lehrperson ist gut vorbereitet.



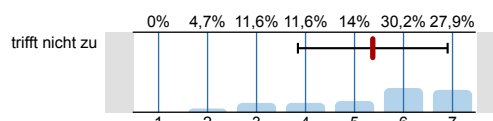
n=104  
mw=5,8  
s=1,4  
E.=21

- 3.3) Die Studierenden werden bei dem Bearbeiten der Aufgaben gut betreut.



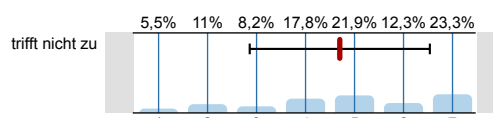
n=123  
mw=6  
s=1  
E.=3

- 3.4) Die Aufgaben sind innerhalb der Teams gleichmäßig verteilt.



n=43  
mw=5,4  
s=1,5  
E.=60

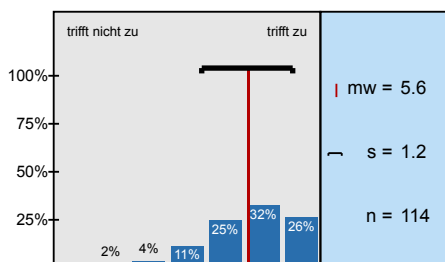
- 3.5) Der Zeitrahmen für die Projektarbeit ist angemessen.



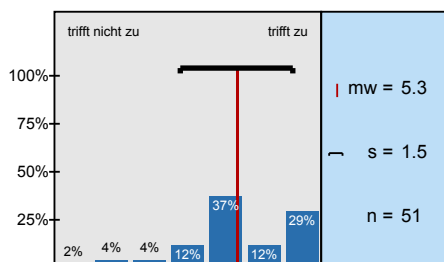
n=73  
mw=4,7  
s=1,8  
E.=33

# Histogramme zu den Skalafragen

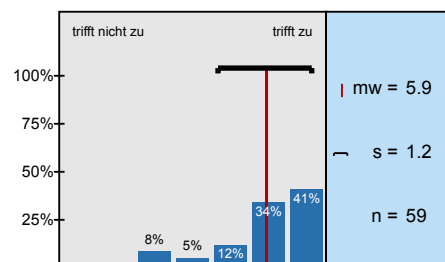
In dieser LV lerne ich viel.



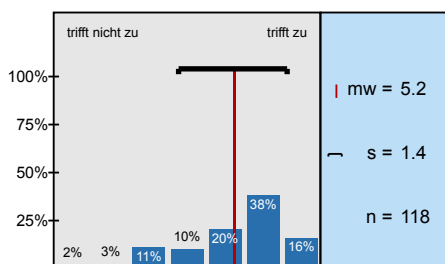
Die LV ist inhaltlich gut strukturiert.



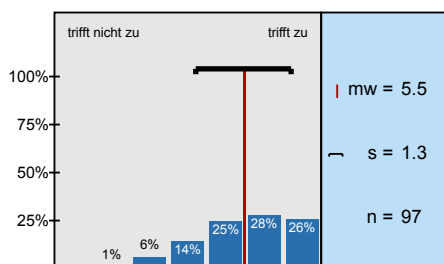
Die Lernziele wurden klar formuliert.



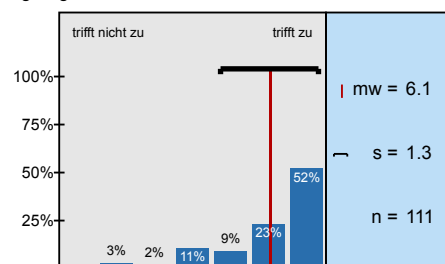
Die Aufgaben waren klar u. verständlich formuliert.



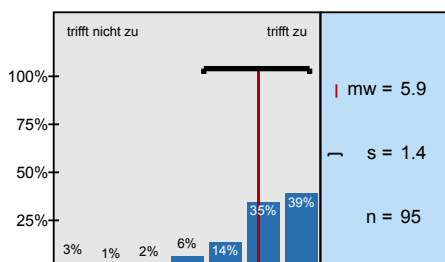
Die Erklärungsschritte der Lehrperson kann ich nachvollziehen.



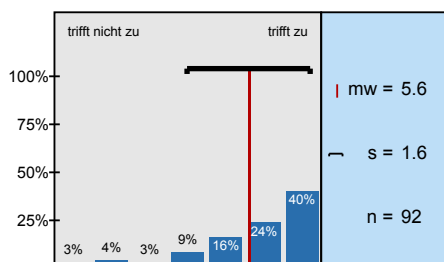
Die Aufgaben haben zur selbständigen Arbeit angeregt.



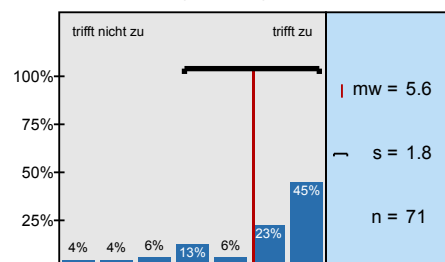
Die Lehrperson knüpft in den Sitzungen an das von ihr bereits vermittelte Wissen an.



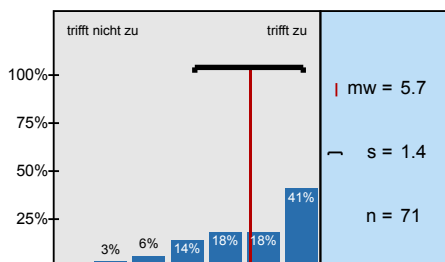
Die eingesetzten Lernhilfen (z.B. Skript, Angebote in StudIP, Literatur, Medien) sind für mich nützlich.



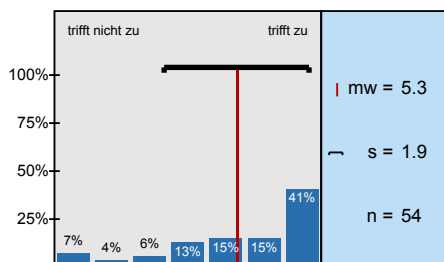
Die für die LV relevante Ausrüstung / Ausstattung ist in ausreichender Menge sowie guter Qualität



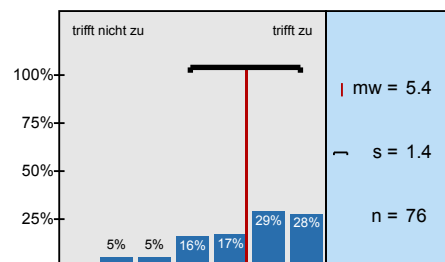
In der LV sind Theorie und Praxis gut aufeinander abgestimmt.



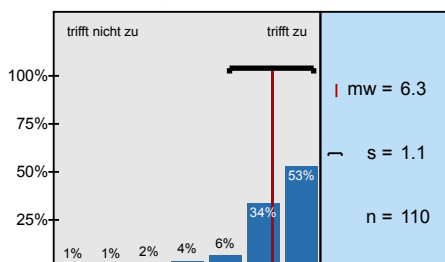
In einer der ersten Sitzungen wurden die Leistungsanforderungen deutlich gemacht.



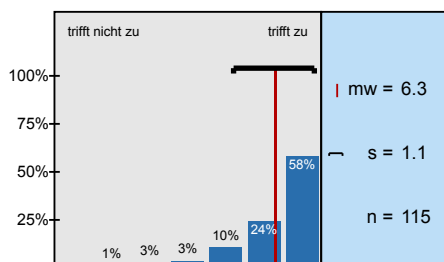
Die in der LV erworbenen Schlüsselkompetenzen schätze ich als nützlich für meinen späteren Beruf



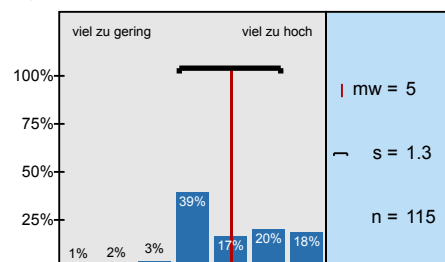
Die LV ist mit den anderen Veranstaltungen des Moduls inhaltlich abgestimmt.



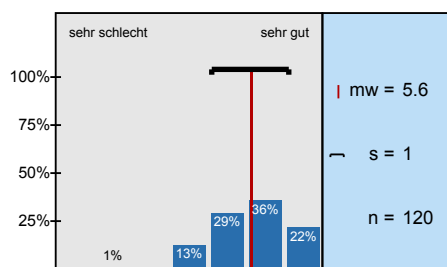
Die Lehrperson ist im Umgang mit den Studierenden fair.



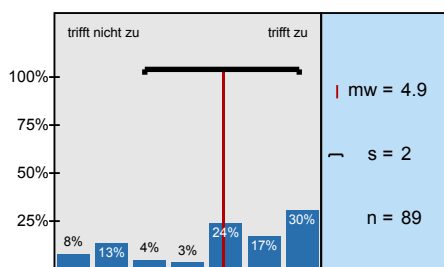
Mein Arbeitsaufwand ist gemessen an den vergebenen Credits



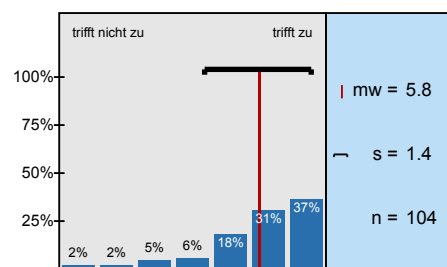
In einem Gesamturteil bewerte ich die LV als



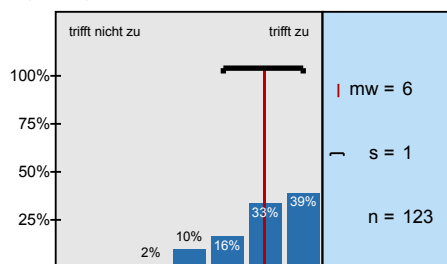
Die Verbindung zu anderen Fächern wird sichtbar.



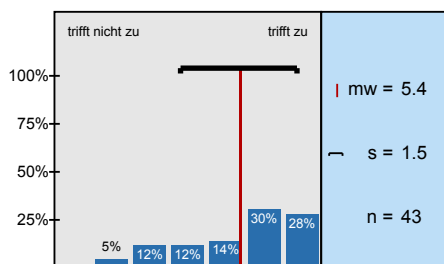
Die Lehrperson ist gut vorbereitet.



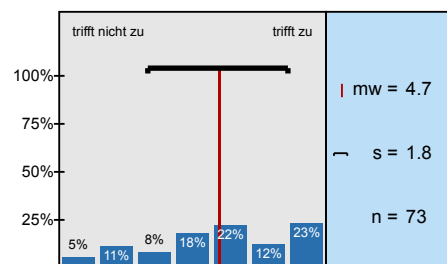
Die Studierenden werden bei dem Bearbeiten der Aufgaben gut betreut.



Die Aufgaben sind innerhalb der Teams gleichmäßig verteilt.



Der Zeitrahmen für die Projektarbeit ist angemessen.



# Profillinie

Zusammenstellung: 20171\_Mathe\_PE\_4LV

Verwendete Werte in der Profillinie: Mittelwert

## 2. Fragen zur Lehrveranstaltung

2.1) In dieser LV lerne ich viel.	trifft nicht zu								trifft zu	n=114	mw=5,6	md=6,0	s=1,2
2.2) Die LV ist inhaltlich gut strukturiert.	trifft nicht zu								trifft zu	n=51	mw=5,3	md=5,0	s=1,5
2.3) Die Lernziele wurden klar formuliert.	trifft nicht zu								trifft zu	n=59	mw=5,9	md=6,0	s=1,2
2.4) Die Aufgaben waren klar u. verständlich formuliert.	trifft nicht zu								trifft zu	n=118	mw=5,2	md=6,0	s=1,4
2.5) Die Erklärungsschritte der Lehrperson kann ich nachvollziehen.	trifft nicht zu								trifft zu	n=97	mw=5,5	md=6,0	s=1,3
2.6) Die Aufgaben haben zur selbständigen Arbeit angeregt.	trifft nicht zu								trifft zu	n=111	mw=6,1	md=7,0	s=1,3
2.7) Die Lehrperson knüpft in den Sitzungen an das von ihr bereits vermittelte Wissen an.	trifft nicht zu								trifft zu	n=95	mw=5,9	md=6,0	s=1,4
2.8) Die eingesetzten Lernhilfen (z.B. Skript, Angebote in StudIP, Literatur, Medien) sind für mich nützlich.	trifft nicht zu								trifft zu	n=92	mw=5,6	md=6,0	s=1,6
2.9) Die für die LV relevante Ausrüstung / Ausstattung ist in ausreichender Menge sowie guter Qualität vorhanden.	trifft nicht zu								trifft zu	n=71	mw=5,6	md=6,0	s=1,8
2.10) In der LV sind Theorie und Praxis gut aufeinander abgestimmt.	trifft nicht zu								trifft zu	n=71	mw=5,7	md=6,0	s=1,4
2.11) In einer der ersten Sitzungen wurden die Leistungsanforderungen deutlich gemacht.	trifft nicht zu								trifft zu	n=54	mw=5,3	md=6,0	s=1,9
2.12) Die in der LV erworbenen Schlüsselkompetenzen schätze ich als nützlich für meinen späteren Beruf ein.	trifft nicht zu								trifft zu	n=76	mw=5,4	md=6,0	s=1,4
2.13) Die LV ist mit den anderen Veranstaltungen des Moduls inhaltlich abgestimmt.	trifft nicht zu								trifft zu	n=110	mw=6,3	md=7,0	s=1,1
2.14) Die Lehrperson ist im Umgang mit den Studierenden fair.	trifft nicht zu								trifft zu	n=115	mw=6,3	md=7,0	s=1,1
2.15) Mein Arbeitsaufwand ist gemessen an den vergebenen Credits	viel zu gering								viel zu hoch	n=115	mw=5,0	md=5,0	s=1,3
2.16) In einem Gesamturteil bewerte ich die LV als	sehr schlecht								sehr gut	n=120	mw=5,6	md=6,0	s=1,0

## 3. Möglichkeit für Fragen der Fakultät

3.1) Die Verbindung zu anderen Fächern wird sichtbar.	trifft nicht zu								trifft zu	n=89	mw=4,9	md=5,0	s=2,0
3.2) Die Lehrperson ist gut vorbereitet.	trifft nicht zu								trifft zu	n=104	mw=5,8	md=6,0	s=1,4
3.3) Die Studierenden werden bei dem Bearbeiten der Aufgaben gut betreut.	trifft nicht zu								trifft zu	n=123	mw=6,0	md=6,0	s=1,0
3.4) Die Aufgaben sind innerhalb der Teams gleichmäßig verteilt.	trifft nicht zu								trifft zu	n=43	mw=5,4	md=6,0	s=1,5
3.5) Der Zeitrahmen für die Projektarbeit ist angemessen.	trifft nicht zu								trifft zu	n=73	mw=4,7	md=5,0	s=1,8

(\*) Hinweis: Wenn die Anzahl der Antworten auf eine Frage zu gering ist, wird für die Frage keine Auswertung angezeigt.