

20191_Theo_SE_18LV

Erfasste Fragebögen = 321



Auswertungsteil der geschlossenen Fragen

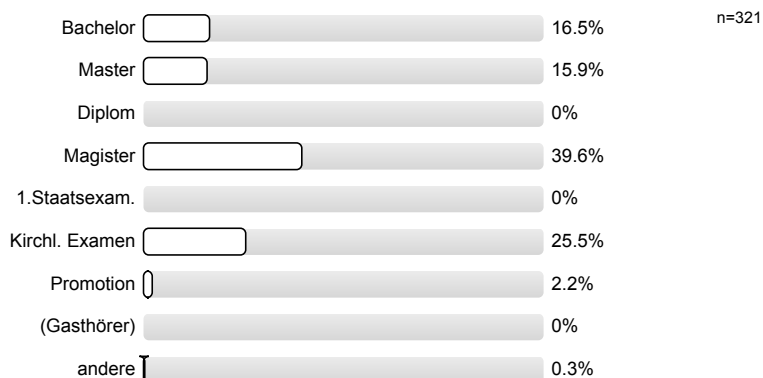
Legende

Fragetext



1. Fragen zu Studium und Person

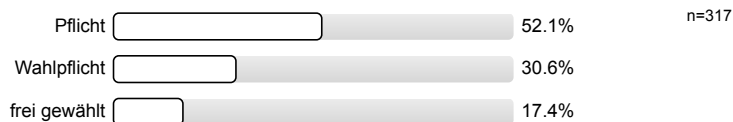
1.1) Mein angestrebter Abschluss in diesem Studiengang ist



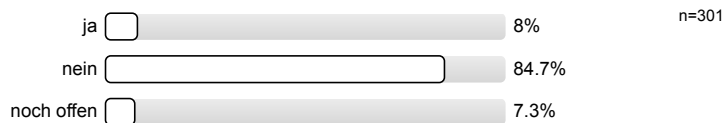
1.2) Ich studiere im (FS = Fachsemester)



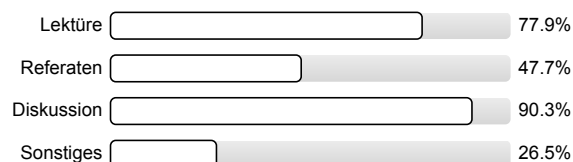
1.3) Die Lehrveranstaltung ist für mich



1.4) Ich habe diese Veranstaltung als Schlüsselkompetenz-Angebot gewählt.

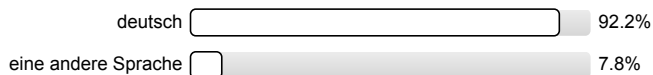


1.5) Die Veranstaltung besteht v.a. aus (Mehrfachnennung möglich)



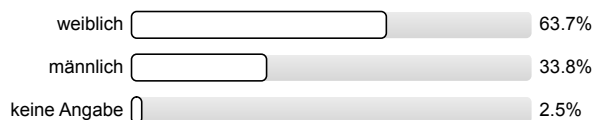
n=321

1.6) Meine Muttersprache ist



n=320

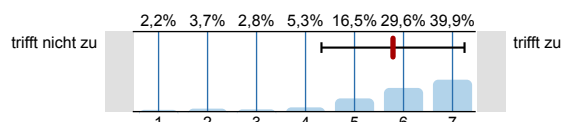
1.7) Mein Geschlecht ist



n=314

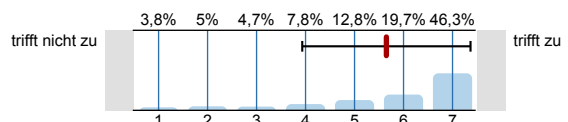
2. Fragen zur Lehrveranstaltung

2.1) In dieser LV lerne ich viel.



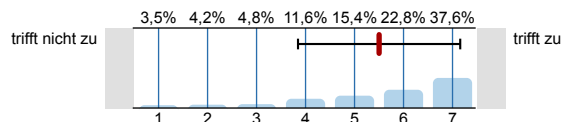
n=321
mw=5,8
s=1,5

2.2) Die LV ist inhaltlich gut strukturiert.



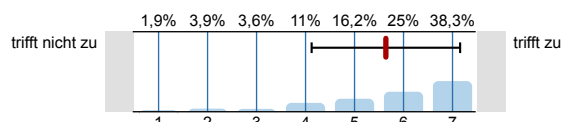
n=320
mw=5,7
s=1,7
E.=1

2.3) Die Lernziele wurden klar formuliert.



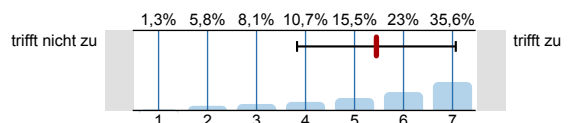
n=311
mw=5,5
s=1,7
E.=9

2.4) Die eingesetzten Lernhilfen (z.B. Skript, Angebote in StudIP, Literatur, Medien) sind für mich nützlich.



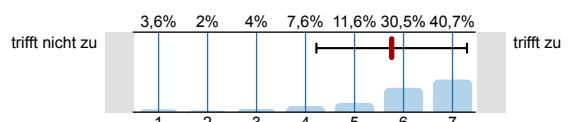
n=308
mw=5,6
s=1,5
E.=13

2.5) Die Lehr-/Lernformen der LV (z.B. Gruppen- u. Einzelübungen, mündliche u. schriftliche Kommunikation) sind hilfreich.



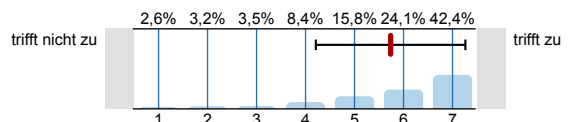
n=309
mw=5,4
s=1,6
E.=11

2.6) In einer der ersten Sitzungen wurden die Leistungsanforderungen deutlich gemacht.



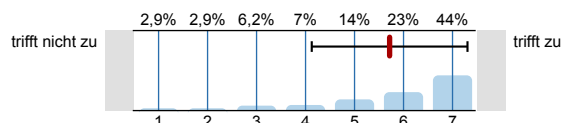
n=302
mw=5,8
s=1,5
E.=18

2.7) Die Lehrperson vergewissert sich, ob der in den jeweiligen Sitzungen behandelte Stoff von den Studierenden verstanden wurde.



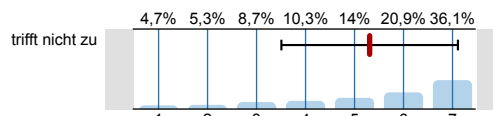
n=311
mw=5,7
s=1,5
E.=9

2.8) Studierende werden bei der Vor- und Nachbereitung von Referaten oder anderen Aufgaben gut betreut.



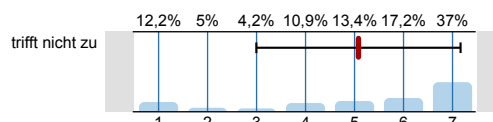
n=243
mw=5,7
s=1,6
E.=78

2.9) In der LV herrscht eine Atmosphäre, die mich zur aktiven Beteiligung anregt.



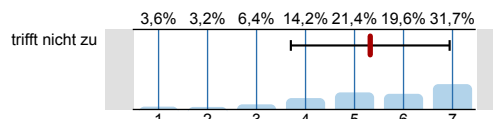
n=321
mw=5,3
s=1,8

2.10) Die LV ist mit den anderen Veranstaltungen des Moduls inhaltlich abgestimmt.



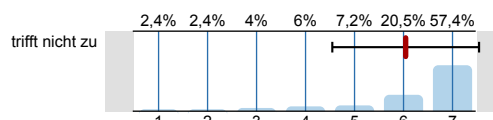
n=238
mw=5,1
s=2,1
E.=82

2.11) Die in der LV erworbenen Schlüsselkompetenzen schätze ich als nützlich für meinen späteren Beruf ein.



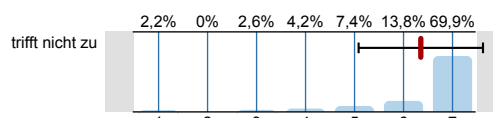
n=281
mw=5,3
s=1,6
E.=37

2.12) Die Lehrperson ist auch außerhalb der einzelnen Sitzungen gut ansprechbar.



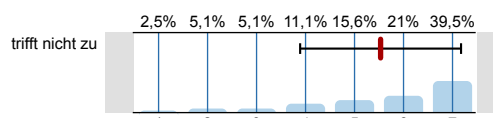
n=249
mw=6
s=1,5
E.=72

2.13) Die Lehrperson ist im Umgang mit den Studierenden fair.



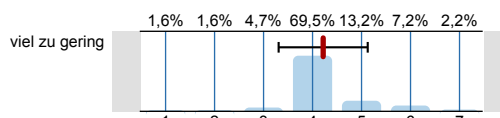
n=312
mw=6,4
s=1,3
E.=7

2.14) Ich bereite mich für die LV regelmäßig vor oder nach.



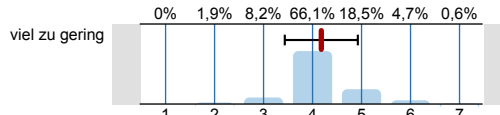
n=314
mw=5,5
s=1,6
E.=6

2.15) Mein Arbeitsaufwand ist gemessen an den vergebenen Credits



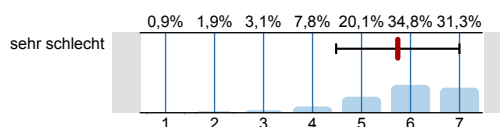
n=318
mw=4,2
s=0,9

2.16) Das inhaltliche Niveau der LV erscheint mir



n=319
mw=4,2
s=0,7

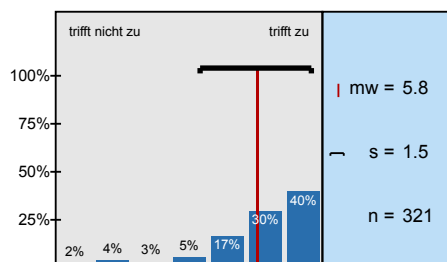
2.17) In einem Gesamturteil bewerte ich die LV als



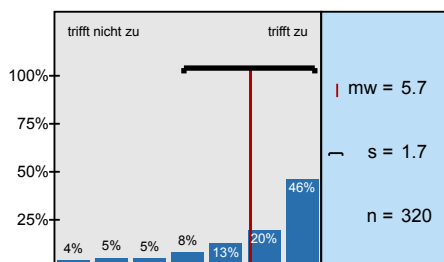
n=319
mw=5,7
s=1,3

Histogramme zu den Skalafragen

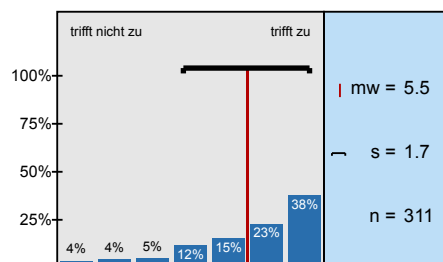
In dieser LV lerne ich viel.



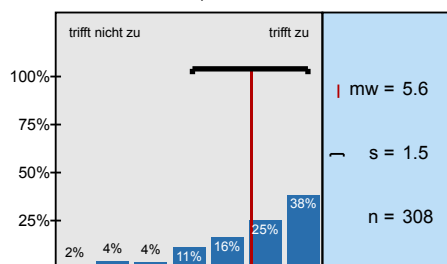
Die LV ist inhaltlich gut strukturiert.



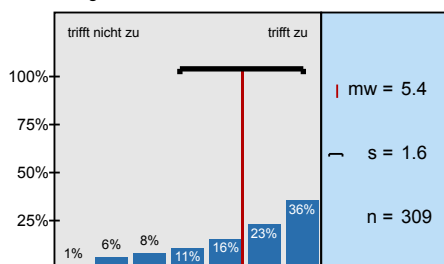
Die Lernziele wurden klar formuliert.



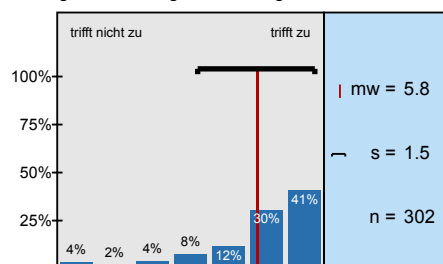
Die eingesetzten Lernhilfen (z.B. Skript, Angebote in StudIP, Literatur, Medien) sind für mich nützlich.



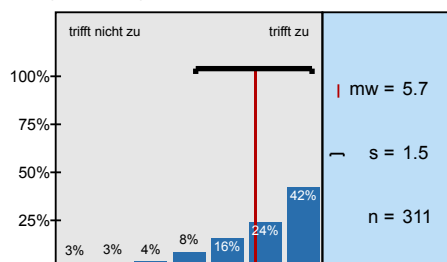
Die Lehr-/Lernformen der LV (z.B. Gruppen- u. Einzelübungen, mündliche u. schriftliche



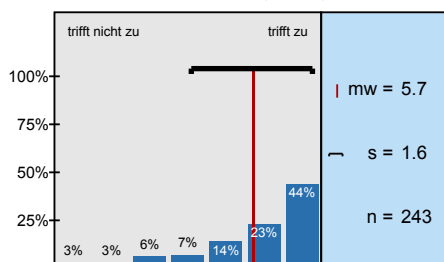
In einer der ersten Sitzungen wurden die Leistungsanforderungen deutlich gemacht.



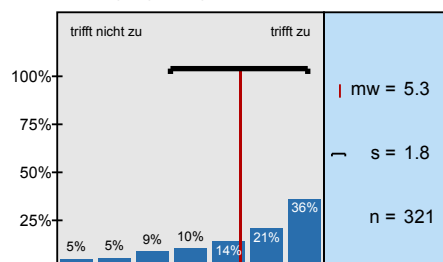
Die Lehrperson vergewissert sich, ob der in den jeweiligen Sitzungen behandelte Stoff von den



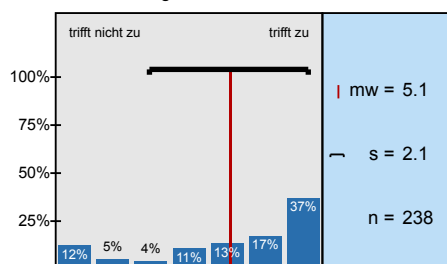
Studierende werden bei der Vor- und Nachbereitung von Referaten oder anderen Aufgaben gut betreut.



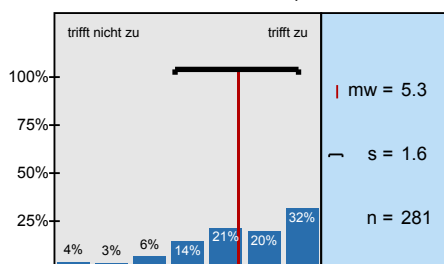
In der LV herrscht eine Atmosphäre, die mich zur aktiven Beteiligung anregt.



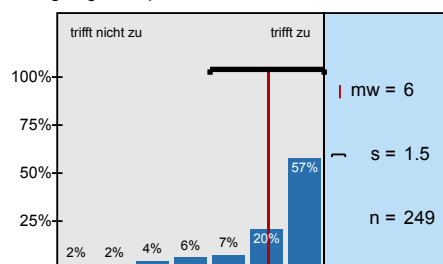
Die LV ist mit den anderen Veranstaltungen des Moduls inhaltlich abgestimmt.



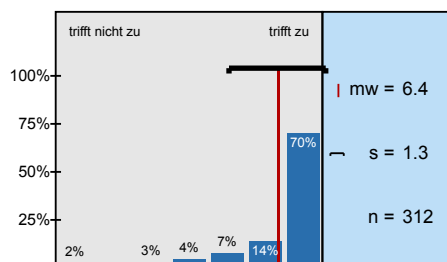
Die in der LV erworbenen Schlüsselkompetenzen schätze ich als nützlich für meinen späteren Beruf



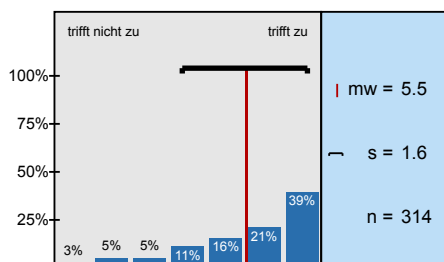
Die Lehrperson ist auch außerhalb der einzelnen Sitzungen gut ansprechbar.



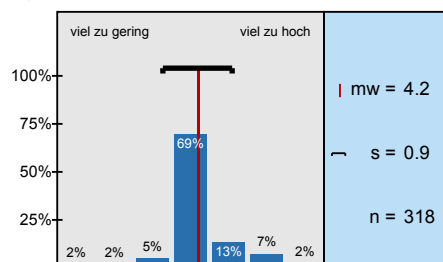
Die Lehrperson ist im Umgang mit den Studierenden fair.



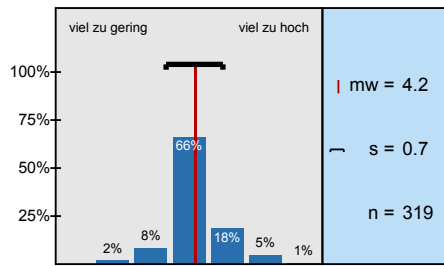
Ich bereite mich für die LV regelmäßig vor oder nach.



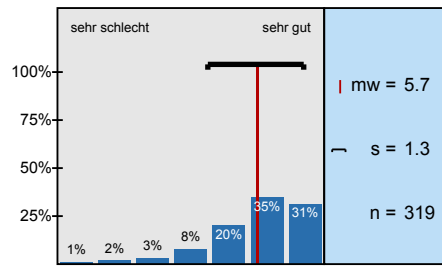
Mein Arbeitsaufwand ist gemessen an den vergebenen Credits



Das inhaltliche Niveau der LV erscheint mir



In einem Gesamturteil bewerte ich die LV als

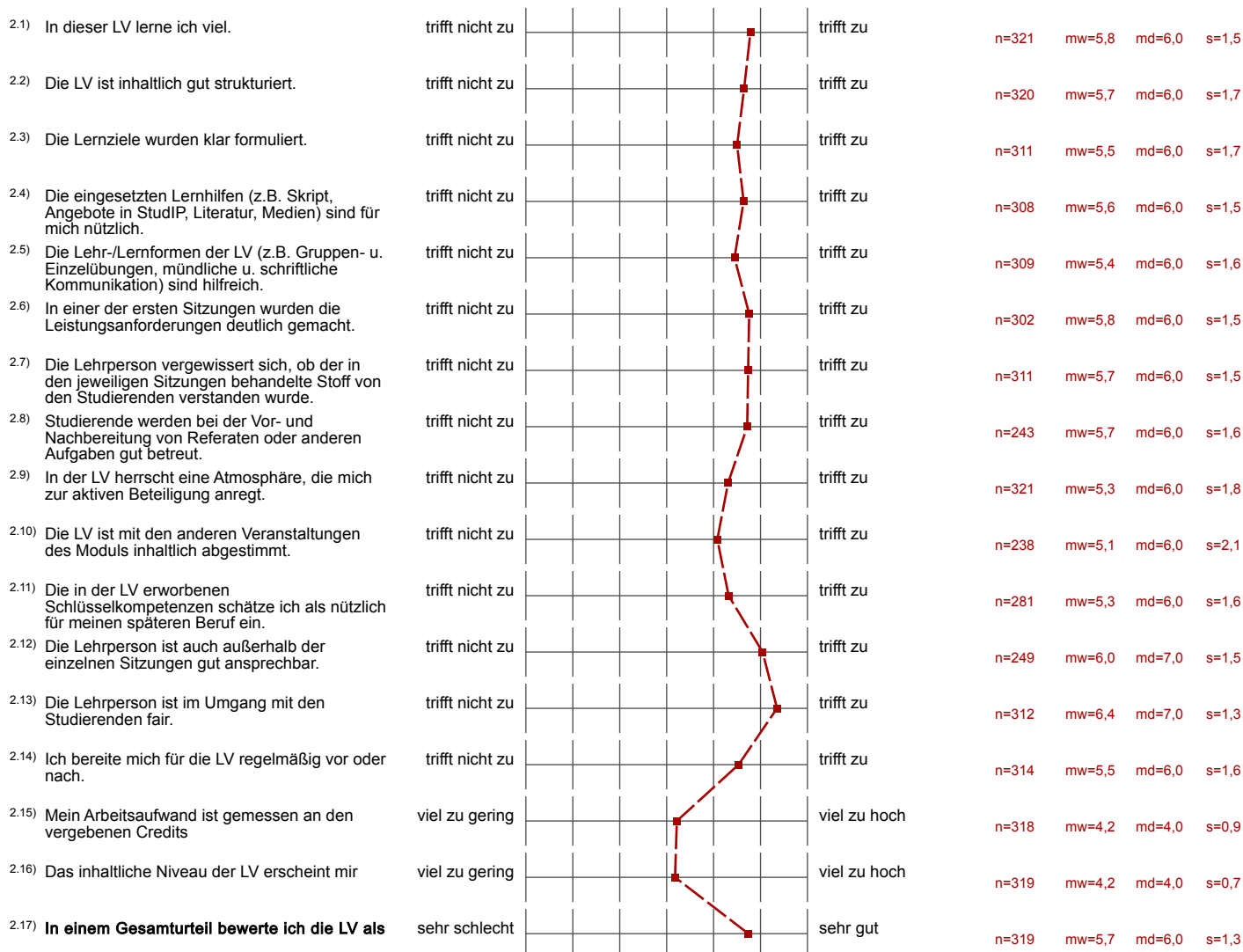


Profillinie

Zusammenstellung: 20191_Theo_SE_18LV

Verwendete Werte in der Profillinie: Mittelwert

2. Fragen zur Lehrveranstaltung



(*) Hinweis: Wenn die Anzahl der Antworten auf eine Frage zu gering ist, wird für die Frage keine Auswertung angezeigt.