

# Lehrveranstaltungsevaluation

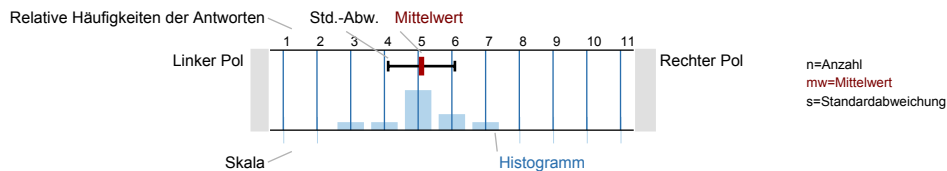
Wintersemester 2008/09 Fakultät für Agrarwissenschaften Gesamt (67 Lehrveranstaltungsumfragen)  
Erfasste Fragebögen = 2225



## Auswertungsteil der geschlossenen Fragen

Legende

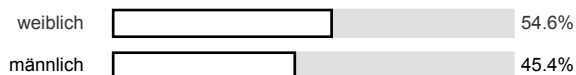
Frage text



### Fragen zu Studium und Person

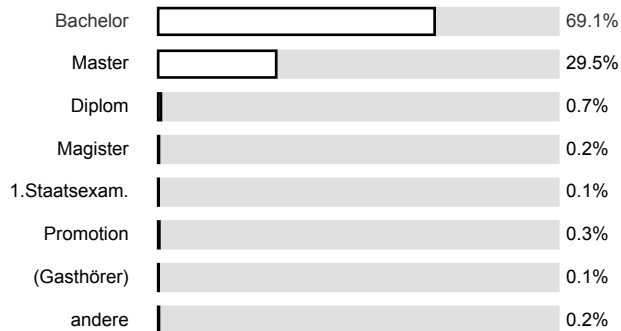
1.1) Mein Geschlecht ist

n=1922



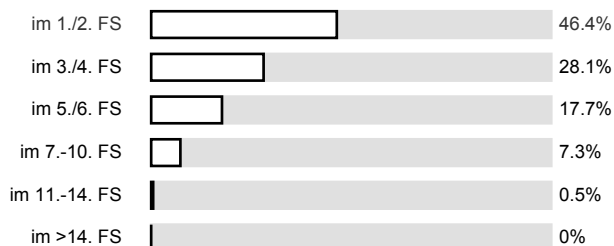
1.2) Mein angestrebter Abschluss in diesem Studiengang ist

n=1892



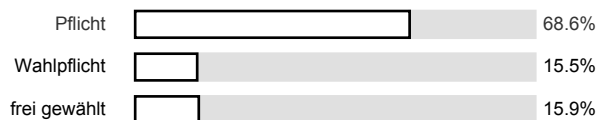
1.3) Ich studiere ... (FS = Fachsemester)

n=1910



1.4) Die Lehrveranstaltung ist für mich

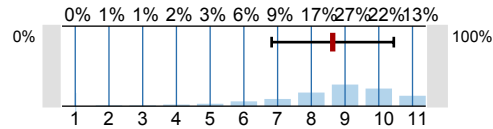
n=1737



## Fragen zu Lehrveranstaltung (LV) und Lehrperson

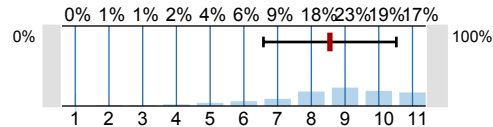
Achtung: Die folgenden Aussagen beziehen sich immer auf den gesamten Verlauf der LV in diesem Semester! Überlegen Sie bitte bei jeder Aussage: In welchem Ausmaß trifft die Aussage für diese LV zu? Für Ihre Antworten steht Ihnen eine Skala von 0 bis 100 zur Verfügung. Dabei bedeutet 0%: "Die Aussage trifft überhaupt nicht zu." 100%: "Die Aussage trifft vollständig zu." Bitte geben Sie Ihre Antwort jeweils, indem Sie eines der Kästchen ankreuzen. Die meisten LVen werden mit nur einem Fragebogen evaluiert, auch wenn mehrere Lehrende beteiligt sind. Nur in Ausnahmefällen - wenn vor dem oben stehenden Titel der LV der Hinweis "Teil-Eval." steht - beziehen sich die folgenden Fragen nur auf den Teil der LV, für den die angegebene Lehrperson verantwortlich ist.

2.1) Mit der LV bin ich voll und ganz zufrieden.



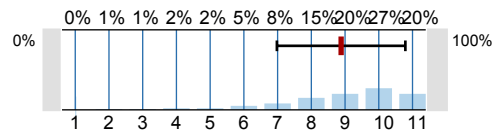
n=1971  
mw=8.6  
s=1.8

2.2) In dieser LV lerne ich viel.



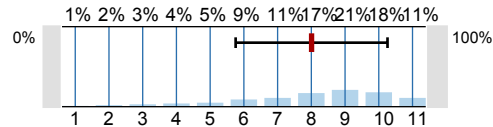
n=1969  
mw=8.6  
s=2

2.3) Die Lehrperson vermittelt den Stoff verständlich.



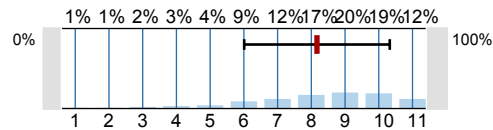
n=1957  
mw=8.9  
s=1.9

2.4) Die LV gefällt mir sehr.



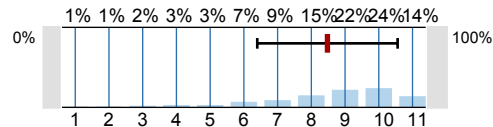
n=1954  
mw=8  
s=2.3

2.5) Die Lehrpers. gestaltet die LV anregend u. lebendig.



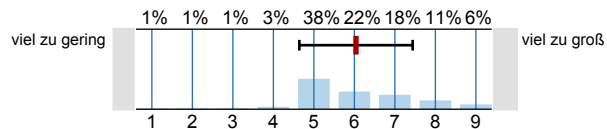
n=1949  
mw=8.2  
s=2.2

2.6) Die LV hilft mir, fachliche Zusammenhänge richtig zu verstehen.



n=1951  
mw=8.5  
s=2.1

2.7) (Nur zu beantworten, falls Credit Points vergeben werden:) Der Arbeitsaufwand ist gemessen an den vergebenen Credits ...

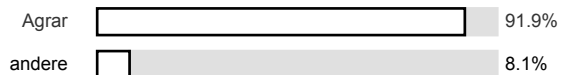


n=1471  
mw=6  
s=1.4

## Fragen der Fakultät

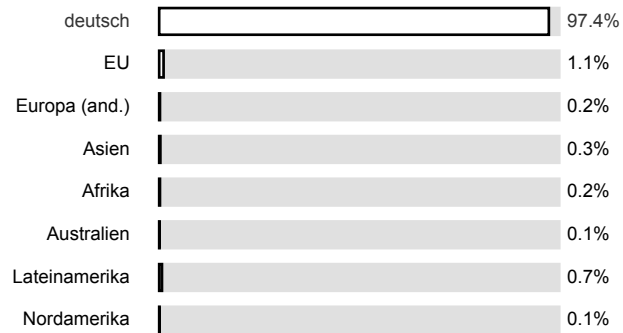
3.1) Studiengang (bei Promotion: Fakultät):

n=1727

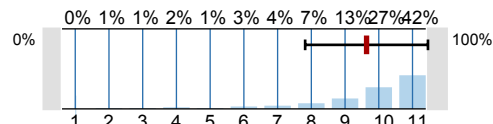


3.2) Nationalität:

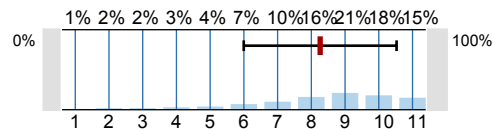
n=1702



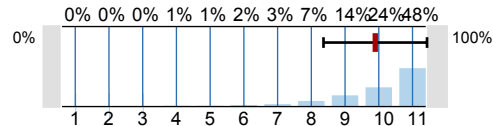
3.3) Ich besuche diese Lehrveranstaltung (LV) regelmäßig.



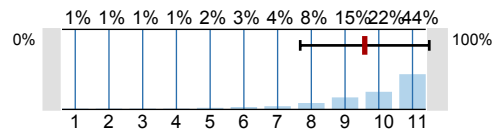
3.4) Ich habe großes Interesse am Thema der LV.



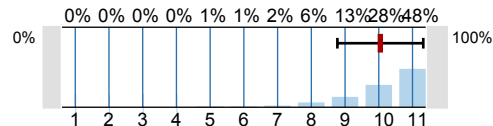
3.5) Der Titel der LV entspricht ihrem Inhalt.



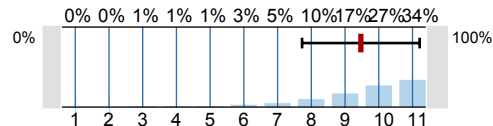
3.6) Es gibt keine unnötigen Überschneidungen mit anderen LV.



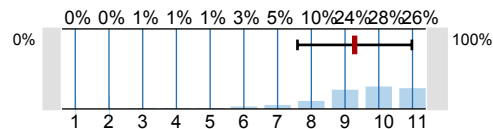
3.7) Die/Der Lehrende ist gut vorbereitet.



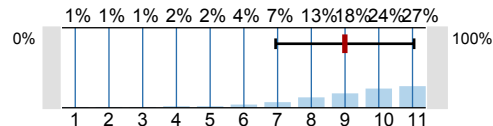
3.8) Die LV ist klar strukturiert.



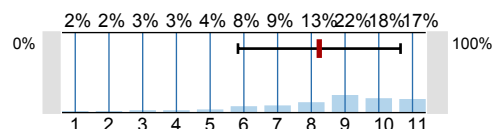
3.9) Die/Der Lehrende benutzt anschauliche Beispiele.



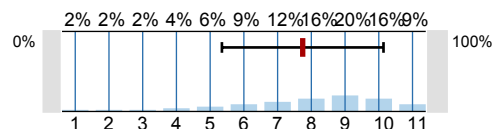
3.10) Tafelbild/Folien sind leserlich und übersichtlich.



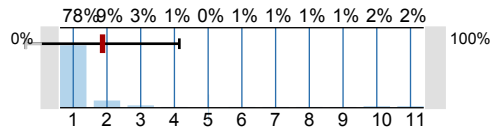
3.11) Die/Der Lehrende bindet Aktuelles in die LV ein.



3.12) Die/Der Lehrende regt zur kritischen Auseinandersetzung mit dem Stoff an.

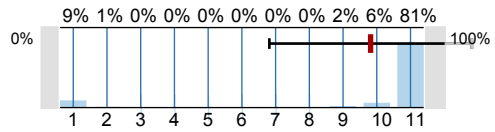


3.13) Die/Der Lehrende lässt sich häufig vertreten.



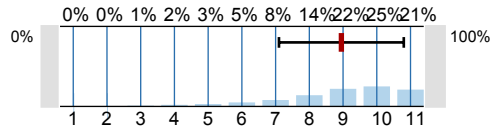
n=1786  
mw=1.9  
s=2.3

3.14) Die/Der Lehrende verhält sich nicht diskriminierend (gegenüber dem weibl./männl. Geschlecht, Ausländer/inne/n).



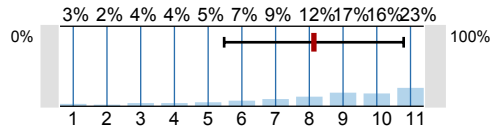
n=1790  
mw=9.8  
s=3

3.15) Das Klima zwischen Lehrenden und Studierenden ist kooperativ.



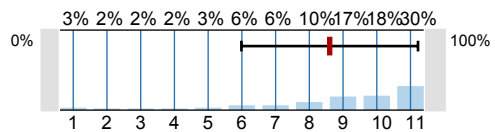
n=1826  
mw=9  
s=1.9

3.16) Die Möglichkeit zur aktiven Mitarbeit ist gegeben.



n=1812  
mw=8.1  
s=2.7

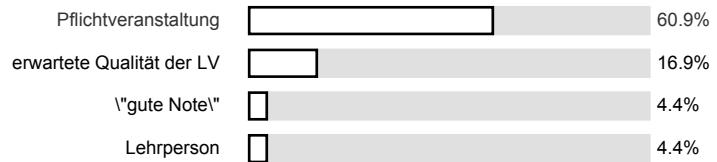
3.17) Die Prüfungsbedingungen und -formen wurden erläutert.



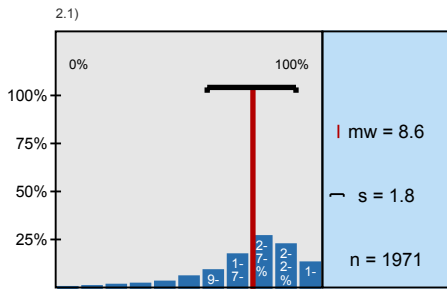
n=1779  
mw=8.6  
s=2.6

3.18) Grund/Gründe für die Wahl dieser LV waren:

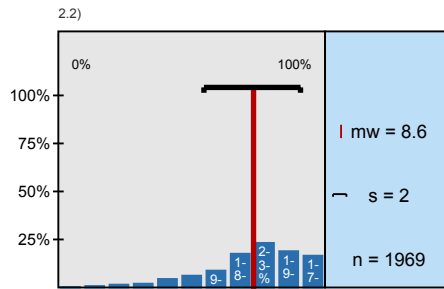
n=2225



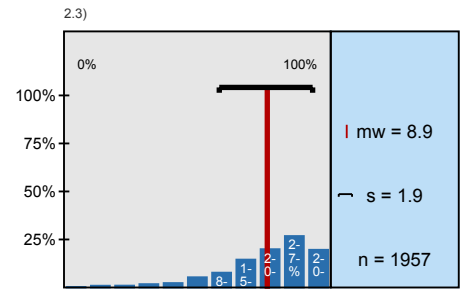
## Histogramme zu den Skalafragen



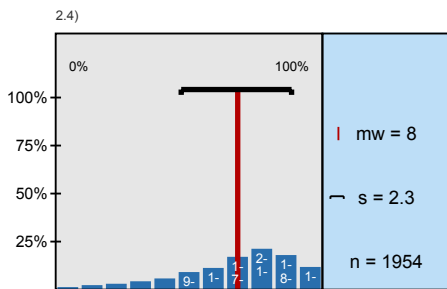
Mit der LV bin ich voll und ganz zufrieden.



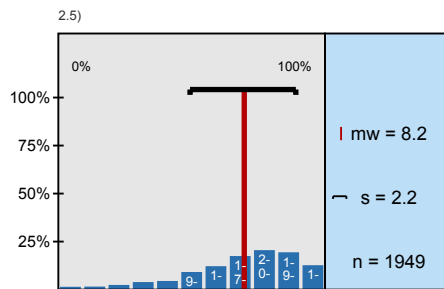
In dieser LV lerne ich viel.



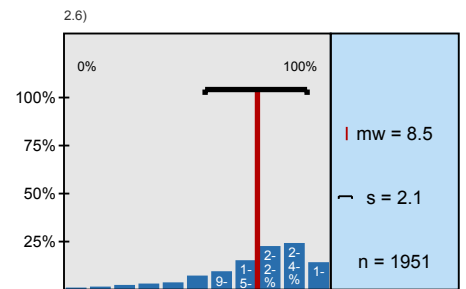
Die Lehrperson vermittelt den Stoff verständlich.



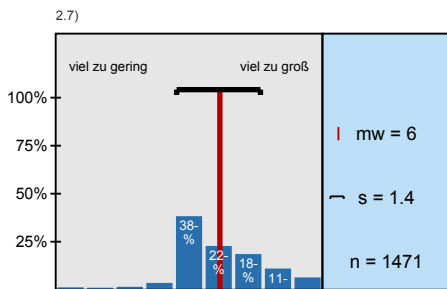
Die LV gefällt mir sehr.



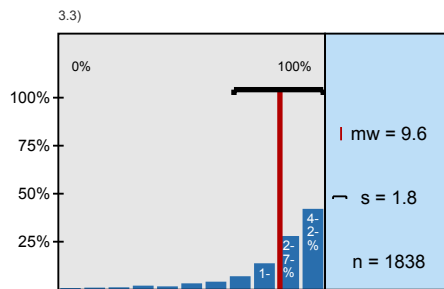
Die Lehrpers. gestaltet die LV anregend u. lebendig.



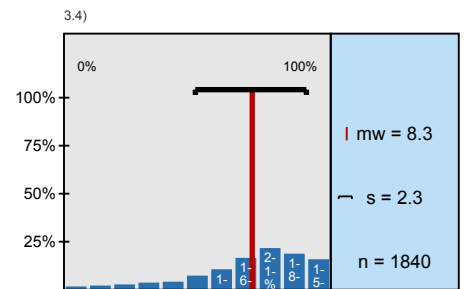
Die LV hilft mir, fachliche Zusammenhänge richtig zu verstehen.



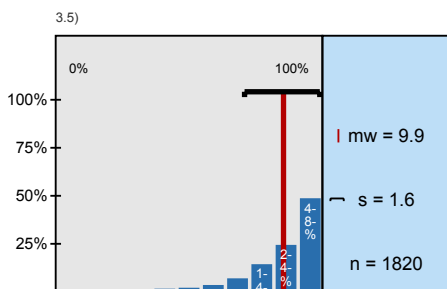
(Nur zu beantworten, falls Credit Points vergeben werden:) Der Arbeitsaufwand ist



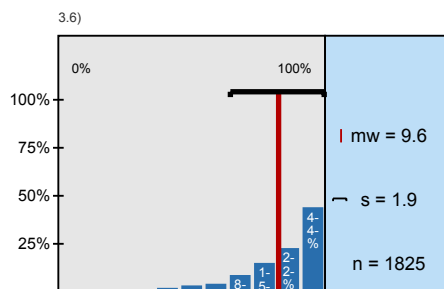
Ich besuche diese Lehrveranstaltung (LV) regelmäßig.



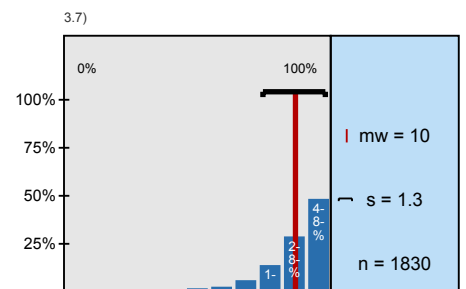
Ich habe großes Interesse am Thema der LV.



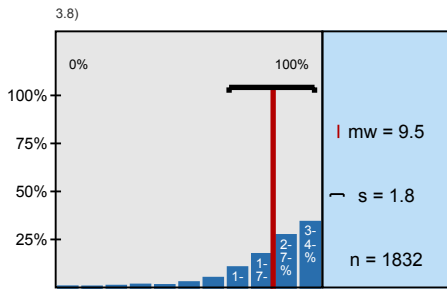
Der Titel der LV entspricht ihrem Inhalt.



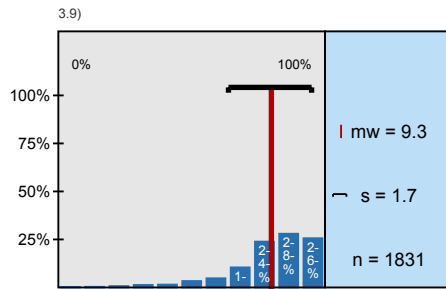
Es gibt keine unnötigen Überschneidungen mit anderen LV.



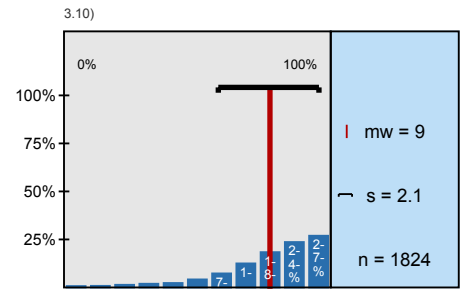
Die/Der Lehrende ist gut vorbereitet.



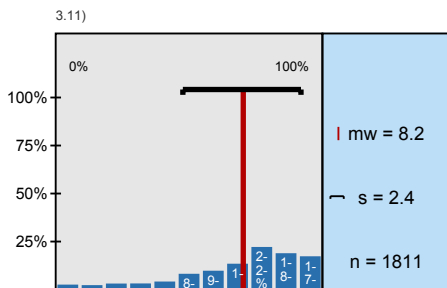
Die LV ist klar strukturiert.



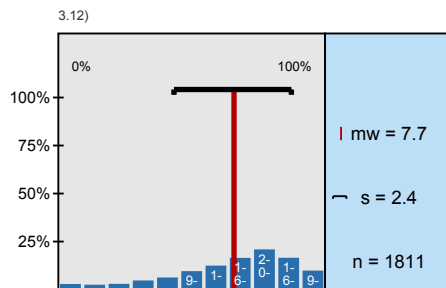
Die/Der Lehrende benutzt anschauliche Beispiele.



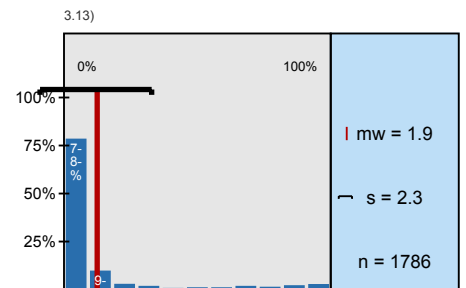
Tafelbild/Folien sind leserlich und übersichtlich.



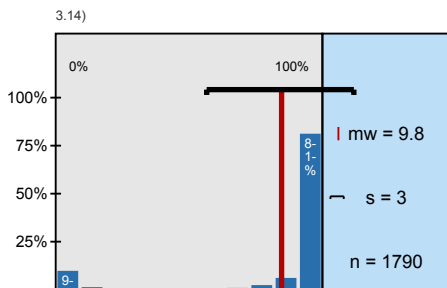
Die/Der Lehrende bindet Aktuelles in die LV ein.



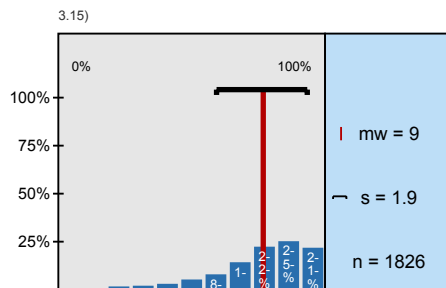
Die/Der Lehrende regt zur kritischen Auseinandersetzung mit dem Stoff an.



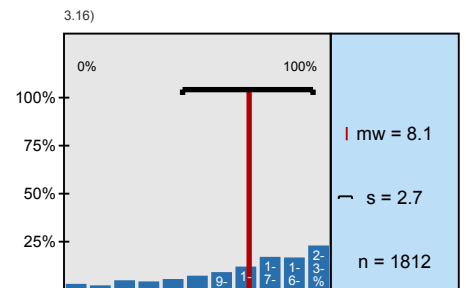
Die/Der Lehrende lässt sich häufig vertreten.



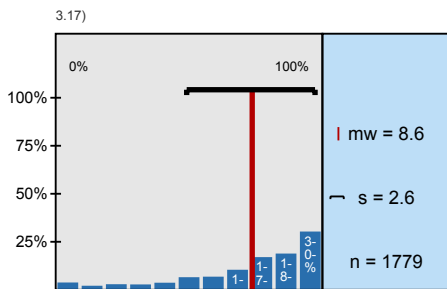
Die/Der Lehrende verhält sich nicht diskriminierend (gegenüber dem weibl./männl.)



Das Klima zwischen Lehrenden und Studierenden ist kooperativ.



Die Möglichkeit zur aktiven Mitarbeit ist gegeben.



Die Prüfungsbedingungen und -formen wurden erläutert.

# Profillinie

Zusammenstellung:

Wintersemester 2008/09 Fakultät für Agrarwissenschaften Gesamt (67 Lehrveranstaltungsumfragen)

