

20191_Philosophie_ÜT_45LV

Erfasste Fragebögen = 458



Auswertungsteil der geschlossenen Fragen

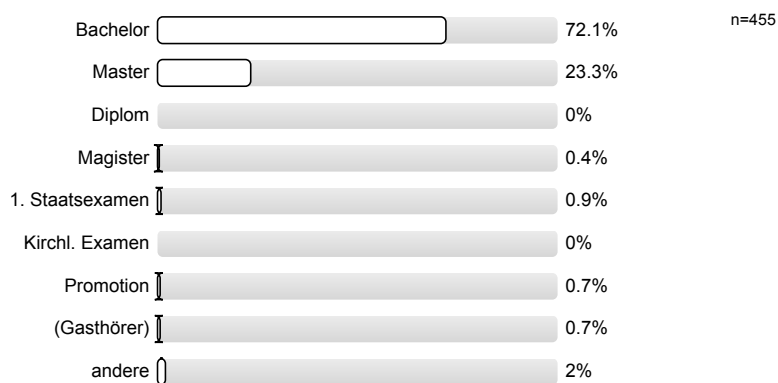
Legende

Fragetext

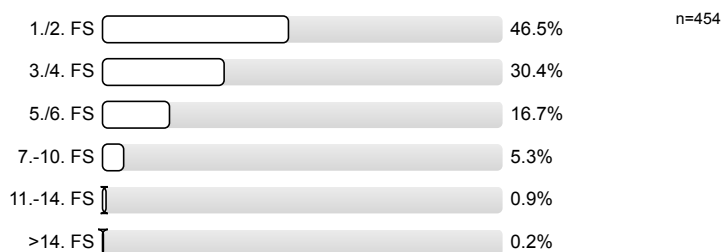


1. Fragen zu Studium und Person

1.1) Mein angestrebter Abschluss in diesem Studiengang ist



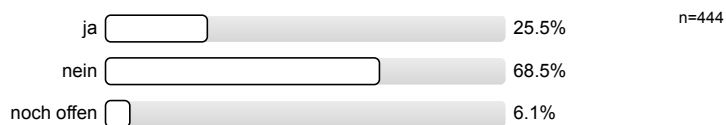
1.2) Ich studiere im (FS = Fachsemester)



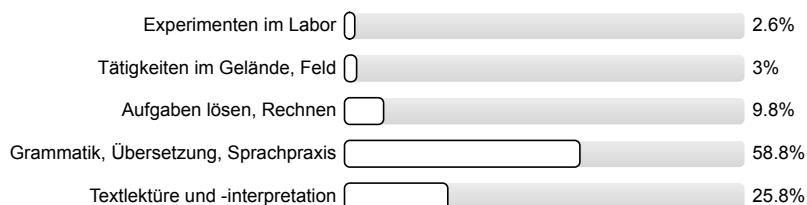
1.3) Die Lehrveranstaltung ist für mich



1.4) Ich habe diese Veranstaltung als Schlüsselkompetenz-Angebot gewählt.



1.5) Die Veranstaltung besteht v.a. aus



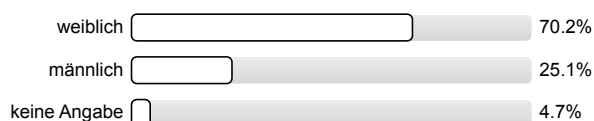
n=430

1.6) Meine Muttersprache ist



n=448

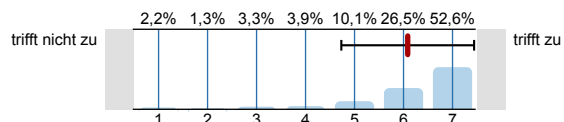
1.7) Mein Geschlecht ist



n=450

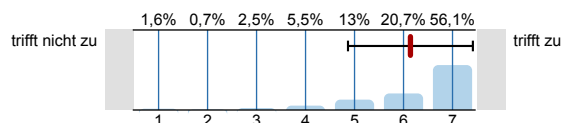
2. Fragen zur Lehrveranstaltung (LV)

2.1) In dieser LV lerne ich viel.



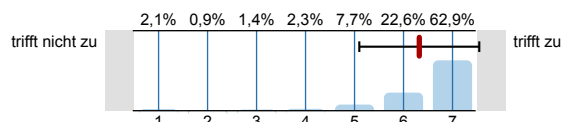
n=456
mw=6,1
s=1,4
E.=1

2.2) Die Lernziele wurden klar formuliert.



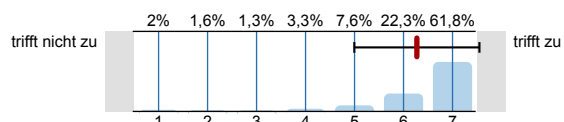
n=440
mw=6,1
s=1,3
E.=17

2.3) Die Übungsaufgaben waren klar und verständlich formuliert.



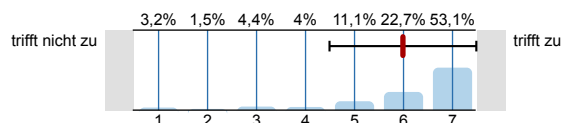
n=429
mw=6,3
s=1,2
E.=26

2.4) Die Erklärungsschritte des/der Übungsleiters/in kann ich nachvollziehen.



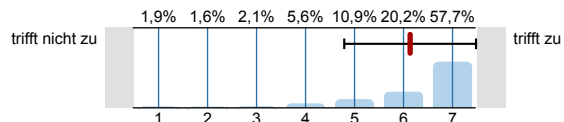
n=448
mw=6,3
s=1,3
E.=6

2.5) Für die Arbeitsphasen der LV gab es strukturierende Arbeitsblätter bzw. schriftliche Arbeitsaufträge.



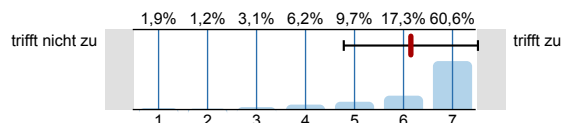
n=405
mw=6
s=1,5
E.=50

2.6) Die eingesetzten Lernhilfen (z.B. Arbeitsblätter, Angebote in StudIP, Literatur, Medien) sind für mich nützlich.



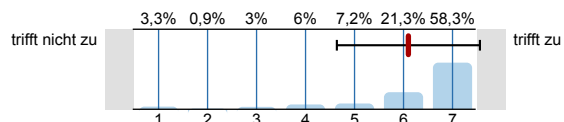
n=430
mw=6,1
s=1,3
E.=26

2.7) In einer der ersten Sitzungen wurden die Leistungsanforderungen deutlich gemacht.



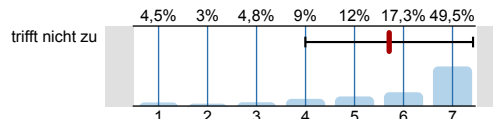
n=421
mw=6,1
s=1,4
E.=36

2.8) Die LV ist mit den anderen Veranstaltungen des Moduls inhaltlich abgestimmt.



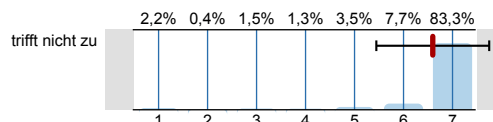
n=333
mw=6,1
s=1,5
E.=123

- 2.9) Die in der LV erworbenen Schlüsselkompetenzen schätze ich als nützlich für meinen späteren Beruf ein.



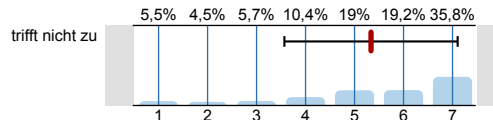
n=400
mw=5,7
s=1,7
E.=56

- 2.10) Der/Die Übungsleiter/in ist im Umgang mit den Studierenden fair.



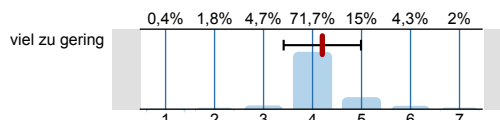
n=454
mw=6,6
s=1,2
E.=3

- 2.11) Ich bereite mich für die LV regelmäßig vor oder nach.



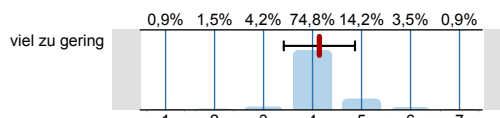
n=422
mw=5,3
s=1,8
E.=32

- 2.12) Mein Arbeitsaufwand ist gemessen an den vergebenen Credits



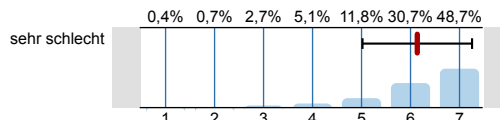
n=446
mw=4,2
s=0,8

- 2.13) Das inhaltliche Niveau der LV erscheint mir



n=452
mw=4,1
s=0,7

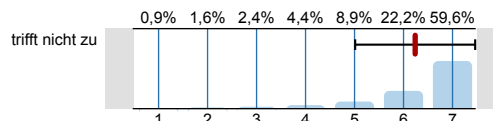
- 2.14) In einem Gesamturteil bewerte ich die LV als



n=450
mw=6,1
s=1,1

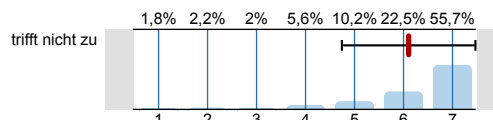
3. Möglichkeit für Fragen der Fakultät

- 3.1) Die LV ist gut strukturiert.



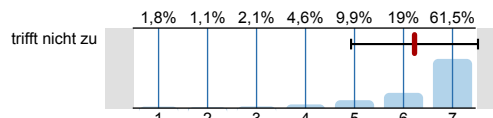
n=450
mw=6,2
s=1,2
E.=3

- 3.2) In der Lehrveranstaltung herrscht eine Atmosphäre, die mich zur aktiven Beteiligung anregt.



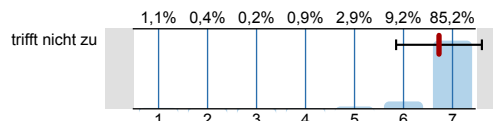
n=449
mw=6,1
s=1,4
E.=5

- 3.3) Die Lehrperson setzt der LV angemessene didaktische Methoden ein.



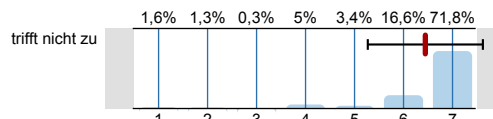
n=436
mw=6,2
s=1,3
E.=16

- 3.4) Die LV findet regelmäßig und pünktlich statt.



n=446
mw=6,7
s=0,9
E.=7

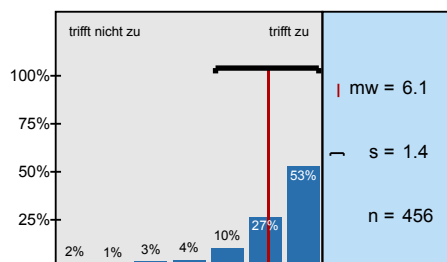
- 3.5) Ich fühle mich im Rahmen von Sprechstunden/ E-Mails/ Telefonaten angemessen betreut.



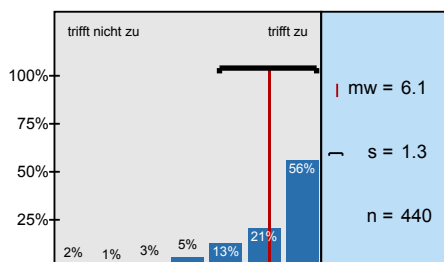
n=319
mw=6,4
s=1,2
E.=136

Histogramme zu den Skalafragen

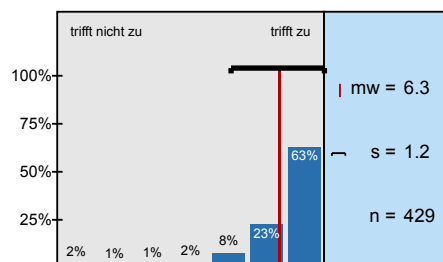
In dieser LV lerne ich viel.



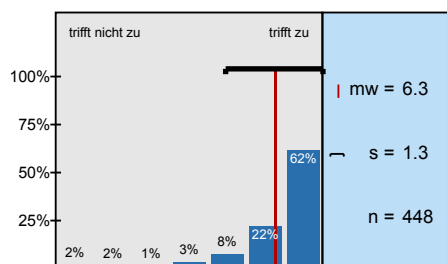
Die Lernziele wurden klar formuliert.



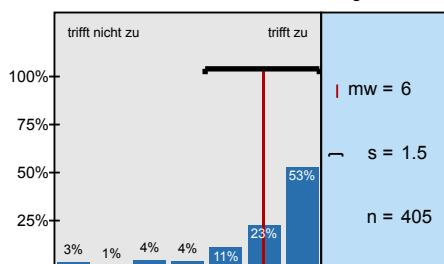
Die Übungsaufgaben waren klar und verständlich formuliert.



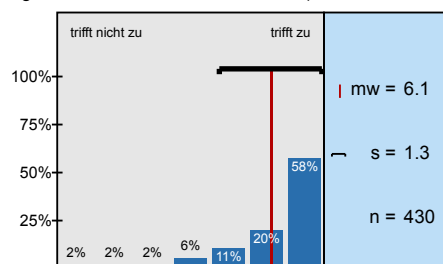
Die Erklärungsschritte des/der Übungsleiters/in kann ich nachvollziehen.



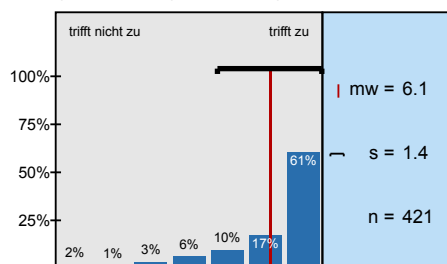
Für die Arbeitsphasen der LV gab es strukturierende Arbeitsblätter bzw. schriftliche Arbeitsaufträge.



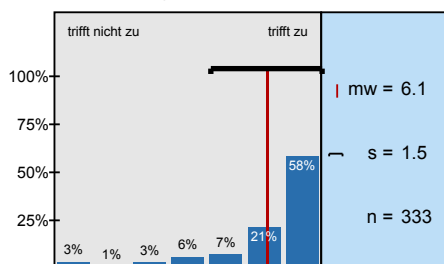
Die eingesetzten Lernhilfen (z.B. Arbeitsblätter, Angebote in StudIP, Literatur, Medien) sind für mich



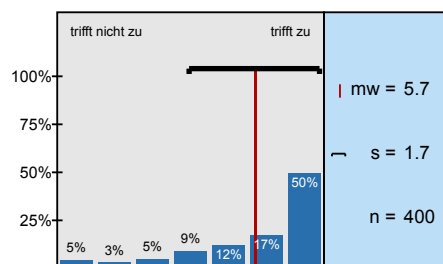
In einer der ersten Sitzungen wurden die Leistungsanforderungen deutlich gemacht.



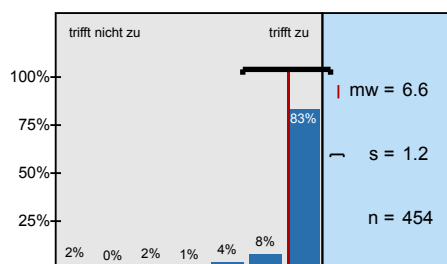
Die LV ist mit den anderen Veranstaltungen des Moduls inhaltlich abgestimmt.



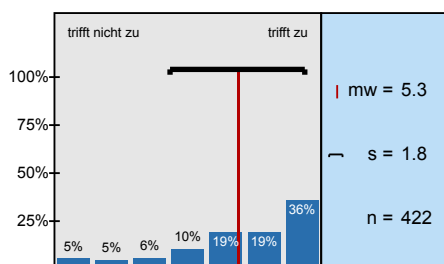
Die in der LV erworbenen Schlüsselkompetenzen schätze ich als nützlich für meinen späteren Beruf



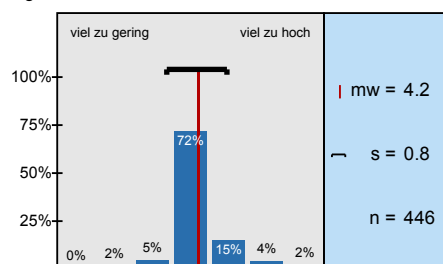
Der/Die Übungsleiter/in ist im Umgang mit den Studierenden fair.



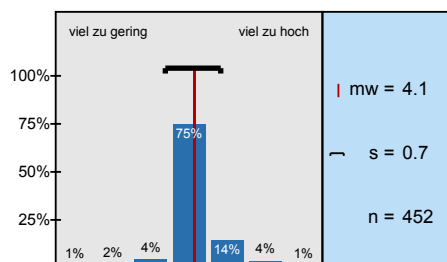
Ich bereite mich für die LV regelmäßig vor oder nach.



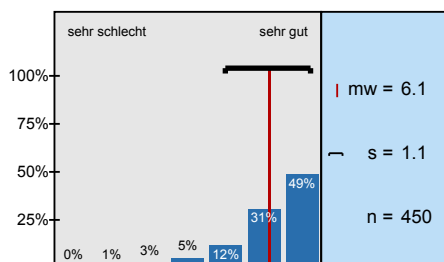
Mein Arbeitsaufwand ist gemessen an den vergebenen Credits



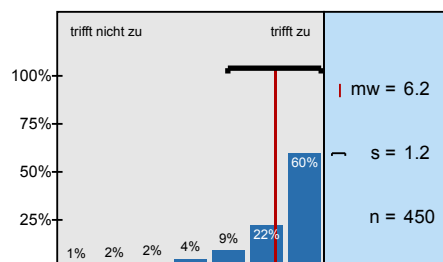
Das inhaltliche Niveau der LV erscheint mir



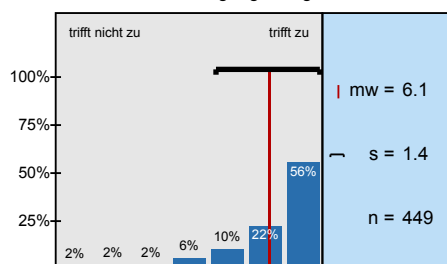
In einem Gesamturteil bewerte ich die LV als



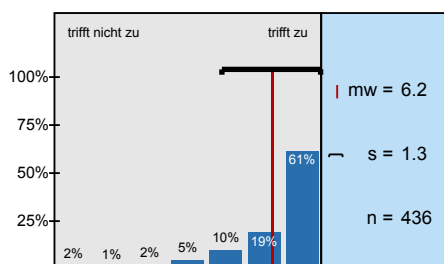
Die LV ist gut strukturiert.



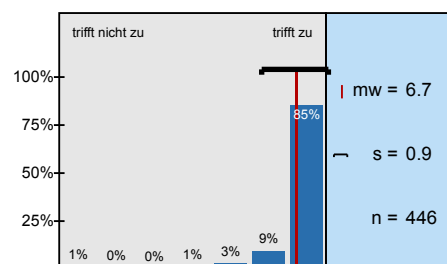
In der Lehrveranstaltung herrscht eine Atmosphäre, die mich zur aktiven Beteiligung anregt.



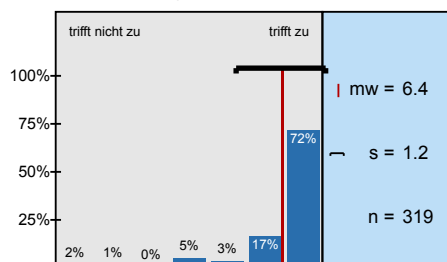
Die Lehrperson setzt der LV angemessene didaktische Methoden ein.



Die LV findet regelmäßig und pünktlich statt.



Ich fühle mich im Rahmen von Sprechstunden/ E-Mails/ Telefonaten angemessen betreut.



Profilinie

Zusammenstellung: 20191_Philosophie_ÜT_45LV

Verwendete Werte in der Profilinie: Mittelwert

2. Fragen zur Lehrveranstaltung (LV)

2.1) In dieser LV lerne ich viel.	trifft nicht zu									trifft zu	n=456	mw=6,1	md=7,0	s=1,4
2.2) Die Lernziele wurden klar formuliert.	trifft nicht zu									trifft zu	n=440	mw=6,1	md=7,0	s=1,3
2.3) Die Übungsaufgaben waren klar und verständlich formuliert.	trifft nicht zu									trifft zu	n=429	mw=6,3	md=7,0	s=1,2
2.4) Die Erklärungsschritte des/der Übungsleiters/in kann ich nachvollziehen.	trifft nicht zu									trifft zu	n=448	mw=6,3	md=7,0	s=1,3
2.5) Für die Arbeitsphasen der LV gab es strukturierende Arbeitsblätter bzw. schriftliche Arbeitsaufträge.	trifft nicht zu									trifft zu	n=405	mw=6,0	md=7,0	s=1,5
2.6) Die eingesetzten Lernhilfen (z.B. Arbeitsblätter, Angebote in StudIP, Literatur, Medien) sind für mich nützlich.	trifft nicht zu									trifft zu	n=430	mw=6,1	md=7,0	s=1,3
2.7) In einer der ersten Sitzungen wurden die Leistungsanforderungen deutlich gemacht.	trifft nicht zu									trifft zu	n=421	mw=6,1	md=7,0	s=1,4
2.8) Die LV ist mit den anderen Veranstaltungen des Moduls inhaltlich abgestimmt.	trifft nicht zu									trifft zu	n=333	mw=6,1	md=7,0	s=1,5
2.9) Die in der LV erworbenen Schlüsselkompetenzen schätze ich als nützlich für meinen späteren Beruf ein.	trifft nicht zu									trifft zu	n=400	mw=5,7	md=6,0	s=1,7
2.10) Der/Die Übungsleiter/in ist im Umgang mit den Studierenden fair.	trifft nicht zu									trifft zu	n=454	mw=6,6	md=7,0	s=1,2
2.11) Ich bereite mich für die LV regelmäßig vor oder nach.	trifft nicht zu									trifft zu	n=422	mw=5,3	md=6,0	s=1,8
2.12) Mein Arbeitsaufwand ist gemessen an den vergebenen Credits	viel zu gering									viel zu hoch	n=446	mw=4,2	md=4,0	s=0,8
2.13) Das inhaltliche Niveau der LV erscheint mir	viel zu gering									viel zu hoch	n=452	mw=4,1	md=4,0	s=0,7
2.14) In einem Gesamturteil bewerte ich die LV als	sehr schlecht									sehr gut	n=450	mw=6,1	md=6,0	s=1,1

3. Möglichkeit für Fragen der Fakultät

3.1) Die LV ist gut strukturiert.	trifft nicht zu									trifft zu	n=450	mw=6,2	md=7,0	s=1,2
3.2) In der Lehrveranstaltung herrscht eine Atmosphäre, die mich zur aktiven Beteiligung anregt.	trifft nicht zu									trifft zu	n=449	mw=6,1	md=7,0	s=1,4
3.3) Die Lehrperson setzt der LV angemessene didaktische Methoden ein.	trifft nicht zu									trifft zu	n=436	mw=6,2	md=7,0	s=1,3
3.4) Die LV findet regelmäßig und pünktlich statt.	trifft nicht zu									trifft zu	n=446	mw=6,7	md=7,0	s=0,9
3.5) Ich fühle mich im Rahmen von Sprechstunden/ E-Mails/ Telefonaten angemessen betreut.	trifft nicht zu									trifft zu	n=319	mw=6,4	md=7,0	s=1,2

(*) Hinweis: Wenn die Anzahl der Antworten auf eine Frage zu gering ist, wird für die Frage keine Auswertung angezeigt.