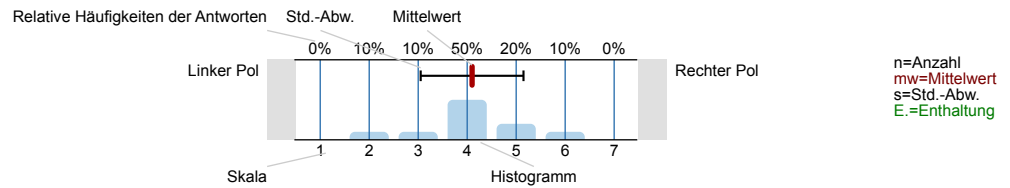


## Auswertungsteil der geschlossenen Fragen

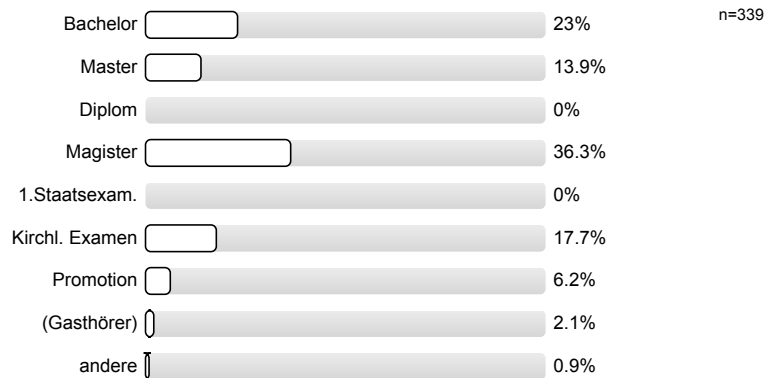
## Legende

Fragetext



## 1. Fragen zu Studium und Person

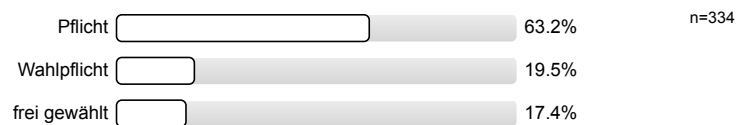
1.1) Mein angestrebter Abschluss in diesem Studiengang ist



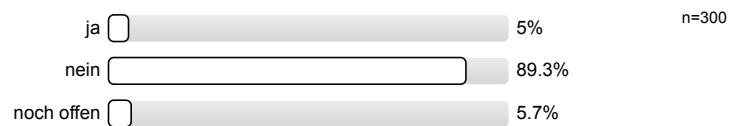
1.2) Ich studiere im (FS = Fachsemester)



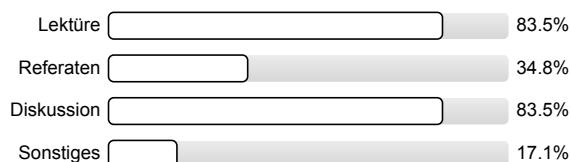
1.3) Die Lehrveranstaltung ist für mich



1.4) Ich habe diese Veranstaltung als Schlüsselkompetenz-Angebot gewählt.

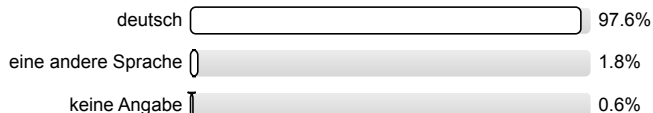


1.5) Die Veranstaltung besteht v.a. aus (Mehrfachnennung möglich)



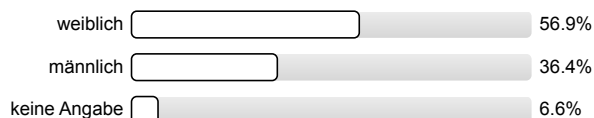
n=345

1.6) Meine Muttersprache ist



n=329

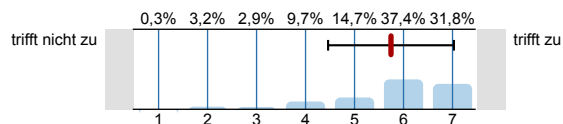
1.7) Mein Geschlecht ist



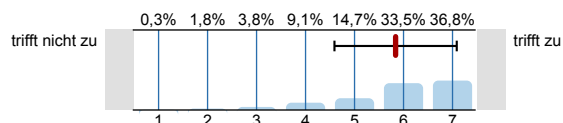
n=332

## 2. Fragen zur Lehrveranstaltung (LV)

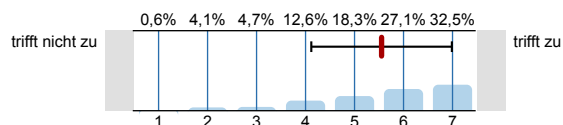
2.1) In dieser LV lerne ich viel.

n=340  
mw=5,7  
s=1,3

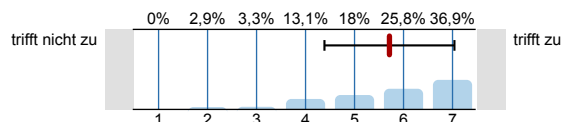
2.2) Die LV ist inhaltlich gut strukturiert.

n=340  
mw=5,8  
s=1,2  
E.=1

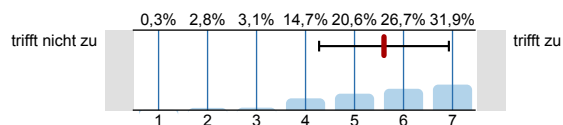
2.3) Die Lernziele wurden klar formuliert.

n=317  
mw=5,6  
s=1,4  
E.=21

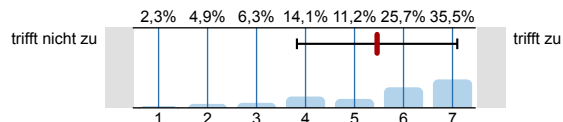
2.4) Die eingesetzten Lernhilfen (z.B. Skript, Angebote in StudIP, Literatur, Medien) sind für mich nützlich.

n=306  
mw=5,7  
s=1,3  
E.=33

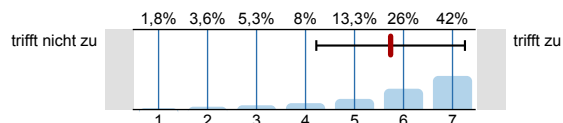
2.5) Die Lehr-/Lernformen der LV (z.B. Gruppen- u. Einzelübungen, mündliche u. schriftliche Kommunikation) sind hilfreich.

n=326  
mw=5,6  
s=1,3  
E.=14

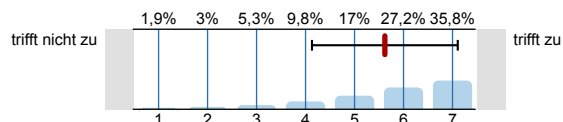
2.6) In einer der ersten Sitzungen wurden die Leistungsanforderungen deutlich gemacht.

n=304  
mw=5,5  
s=1,6  
E.=34

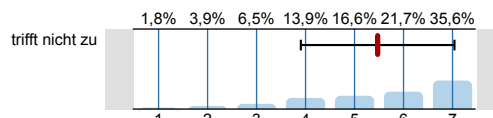
2.7) Die Lehrperson vergewissert sich, ob der in den jeweiligen Sitzungen behandelte Stoff von den Studierenden verstanden wurde.

n=338  
mw=5,7  
s=1,5  
E.=6

2.8) Studierende werden bei der Vor- und Nachbereitung von Referaten oder anderen Aufgaben gut betreut.

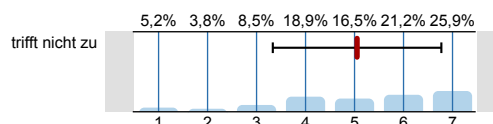
n=265  
mw=5,6  
s=1,5  
E.=73

2.9) In der LV herrscht eine Atmosphäre, die mich zur aktiven Beteiligung anregt.



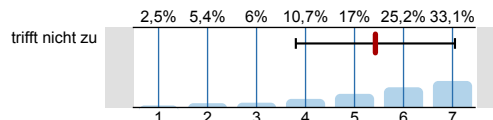
n=337  
mw=5,5  
s=1,6  
E.=2

2.10) Die LV ist mit den anderen Veranstaltungen des Moduls inhaltlich abgestimmt.



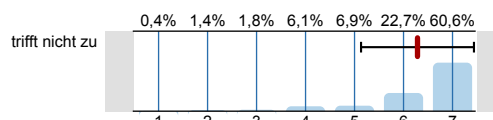
n=212  
mw=5,1  
s=1,7  
E.=133

2.11) Die in der LV erworbenen Schlüsselkompetenzen schätze ich als nützlich für meinen späteren Beruf ein.



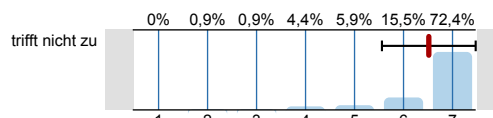
n=317  
mw=5,4  
s=1,6  
E.=20

2.12) Die Lehrperson ist auch außerhalb der einzelnen Sitzungen gut ansprechbar.



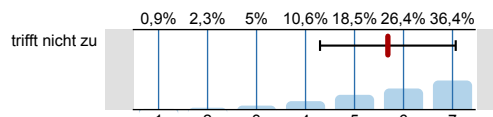
n=277  
mw=6,3  
s=1,2  
E.=62

2.13) Die Lehrperson ist im Umgang mit den Studierenden fair.



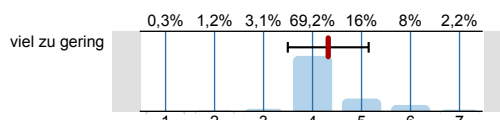
n=341  
mw=6,5  
s=1  
E.=4

2.14) Ich bereite mich für die LV regelmäßig vor oder nach.



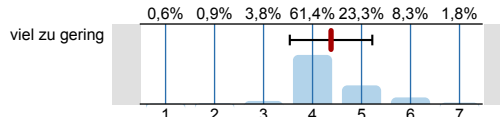
n=341  
mw=5,7  
s=1,4  
E.=5

2.15) Mein Arbeitsaufwand ist gemessen an den vergebenen Credits



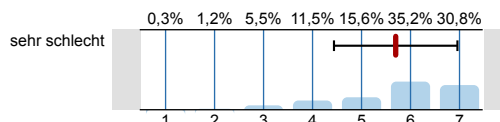
n=325  
mw=4,3  
s=0,8

2.16) Das inhaltliche Niveau der LV erscheint mir



n=339  
mw=4,4  
s=0,8

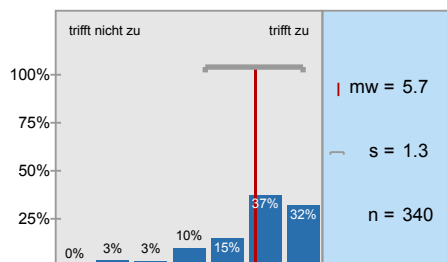
2.17) In einem Gesamturteil bewerte ich die LV als



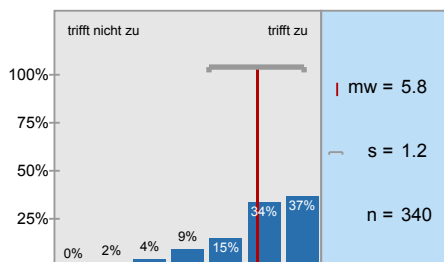
n=347  
mw=5,7  
s=1,3

## Histogramme zu den Skalafragen

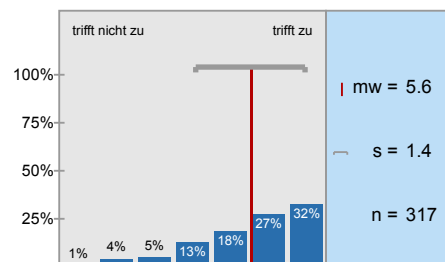
In dieser LV lerne ich viel.



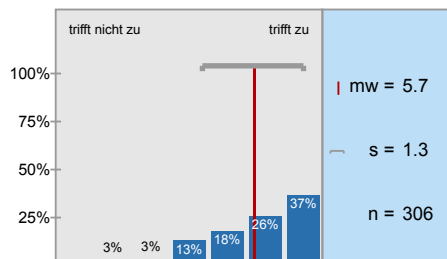
Die LV ist inhaltlich gut strukturiert.



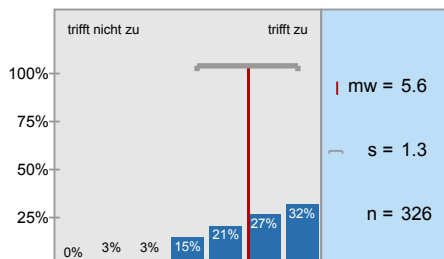
Die Lernziele wurden klar formuliert.



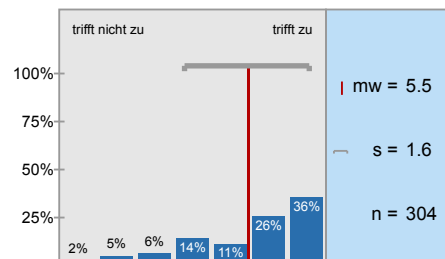
Die eingesetzten Lernhilfen (z.B. Skript, Angebote in StudIP, Literatur, Medien) sind für mich nützlich.



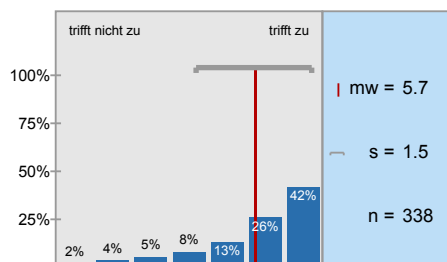
Die Lehr-/Lernformen der LV (z.B. Gruppen- u. Einzelübungen, mündliche u. schriftliche



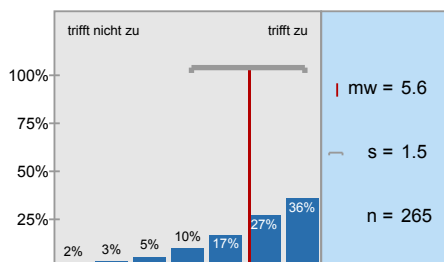
In einer der ersten Sitzungen wurden die Leistungsanforderungen deutlich gemacht.



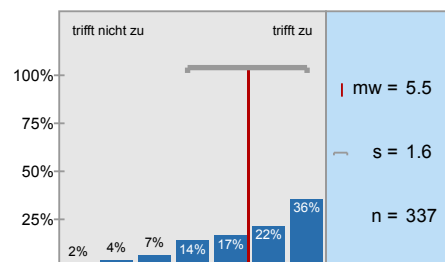
Die Lehrperson vergewissert sich, ob der in den jeweiligen Sitzungen behandelte Stoff von den



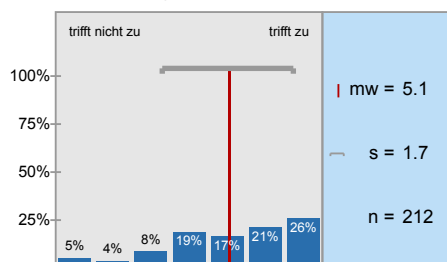
Studierende werden bei der Vor- und Nachbereitung von Referaten oder anderen Aufgaben gut betreut.



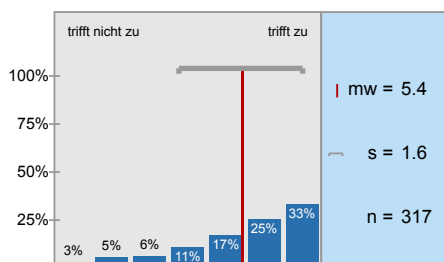
In der LV herrscht eine Atmosphäre, die mich zur aktiven Beteiligung anregt.



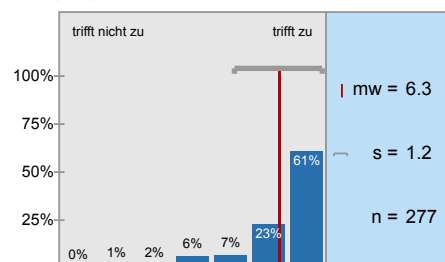
Die LV ist mit den anderen Veranstaltungen des Moduls inhaltlich abgestimmt.



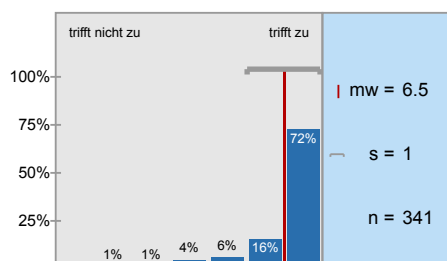
Die in der LV erworbenen Schlüsselkompetenzen schätze ich als nützlich für meinen späteren Beruf



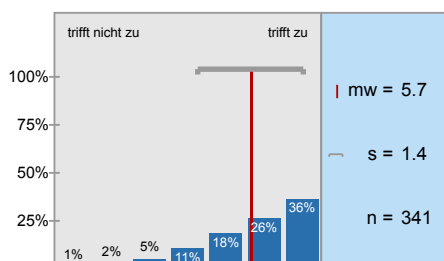
Die Lehrperson ist auch außerhalb der einzelnen Sitzungen gut ansprechbar.



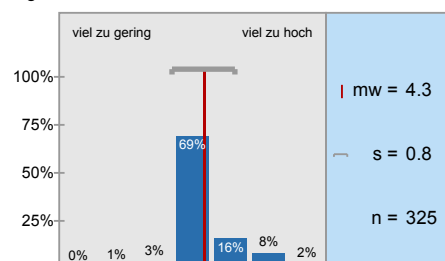
Die Lehrperson ist im Umgang mit den Studierenden fair.



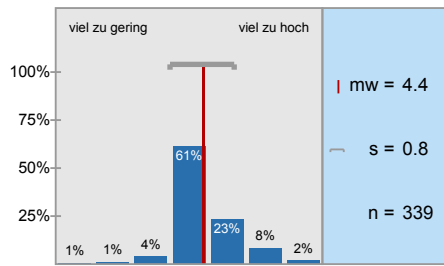
Ich bereite mich für die LV regelmäßig vor oder nach.



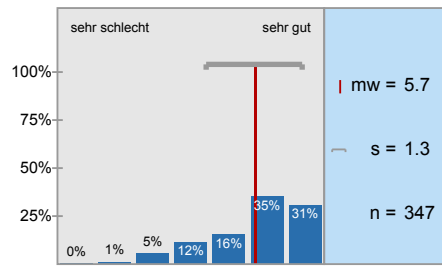
Mein Arbeitsaufwand ist gemessen an den vergebenen Credits



Das inhaltliche Niveau der LV erscheint mir



In einem Gesamturteil bewerte ich die LV als

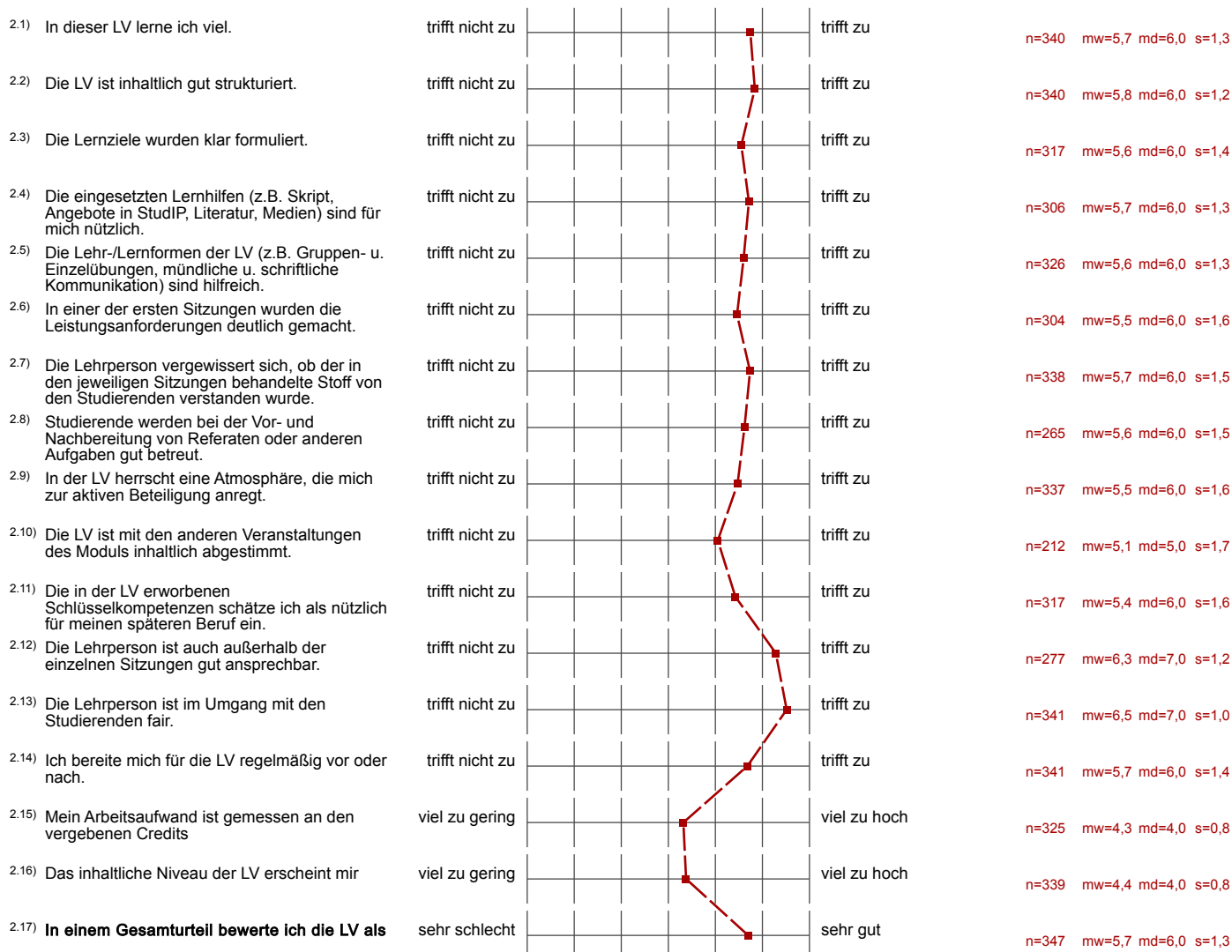


# Profillinie

Zusammenstellung: 20162\_Theo\_SE\_20LV

Verwendete Werte in der Profillinie: Mittelwert

## 2. Fragen zur Lehrveranstaltung (LV)



(\*) Hinweis: Wenn die Anzahl der Antworten auf eine Frage zu gering ist, wird für die Frage keine Auswertung angezeigt.