

20191_Unigesamt_SP_189LV

Erfasste Fragebögen = 2634



Auswertungsteil der geschlossenen Fragen

Legende

Fragetext



1. Fragen zu Studium und Person

1.1) Mein angestrebter Abschluss in diesem Studiengang ist

Bachelor	<input type="text"/>	66.9%	n=2619
Master	<input type="text"/>	21.5%	
Diplom	<input type="text"/>	0.2%	
Magister	<input type="text"/>	0.6%	
1.Staatsexam.	<input type="text"/>	2.6%	
Kirchl. Examen	<input type="text"/>	0.2%	
Promotion	<input type="text"/>	3.5%	
(Gasthörer)	<input type="text"/>	0.7%	
andere	<input type="text"/>	3.9%	

1.2) Ich studiere im (FS = Fachsemester)

1./2. FS	<input type="text"/>	28.7%	n=2592
3./4. FS	<input type="text"/>	33.6%	
5./6. FS	<input type="text"/>	24.7%	
7.-10. FS	<input type="text"/>	10.8%	
11.-14. FS	<input type="text"/>	1.6%	
>14. FS	<input type="text"/>	0.5%	

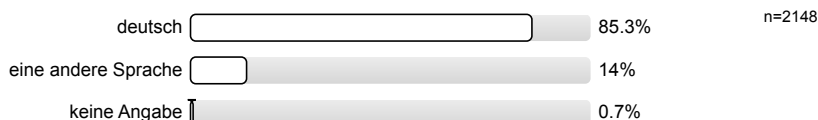
1.3) Die Lehrveranstaltung ist für mich

Pflicht	<input type="text"/>	29.9%	n=2592
Wahlpflicht	<input type="text"/>	11.2%	
frei gewählt	<input type="text"/>	58.8%	

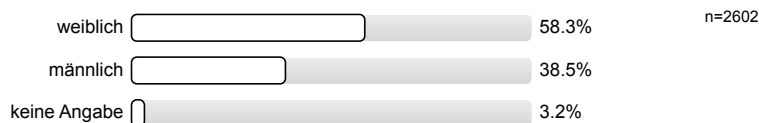
1.4) Ich habe diese Veranstaltung als Schlüsselkompetenz-Angebot gewählt.

ja	<input type="text"/>	48.2%	n=2594
nein	<input type="text"/>	40.3%	
noch offen	<input type="text"/>	11.5%	

1.5) Meine Muttersprache ist

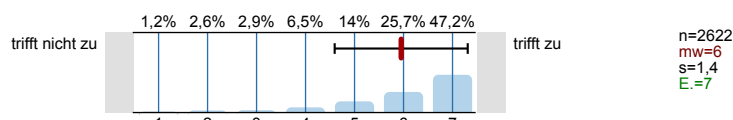


1.6) Mein Geschlecht ist

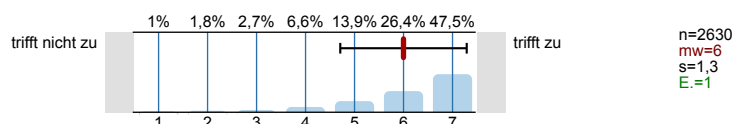


2. Fragen zur Lehrveranstaltung (LV)

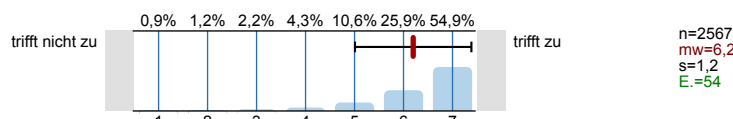
2.1) In dieser LV lerne ich viel.



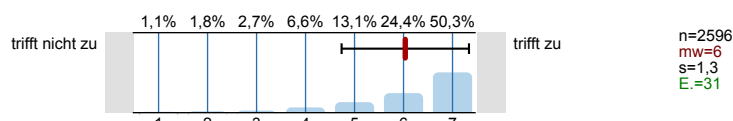
2.2) Die LV ist inhaltlich gut strukturiert.



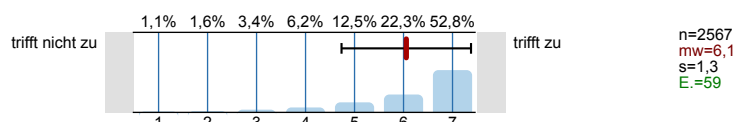
2.3) Die Lehrperson knüpft in den Sitzungen an das von ihr bereits vermittelte Wissen an.



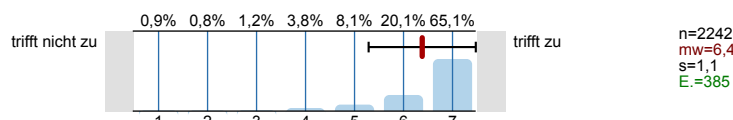
2.4) Die Lernziele wurden klar formuliert.



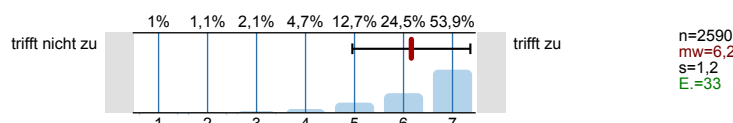
2.5) In einer der ersten Sitzungen wurden die Leistungsanforderungen deutlich gemacht.



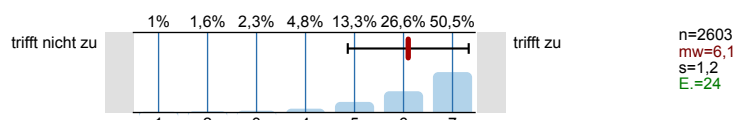
2.6) Die Lehrperson ist auch außerhalb der einzelnen Sitzungen gut ansprechbar.



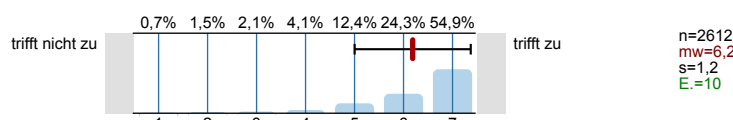
2.7) Die eingesetzten Präsentationsmedien tragen zum Verständnis der Lerninhalte bei.



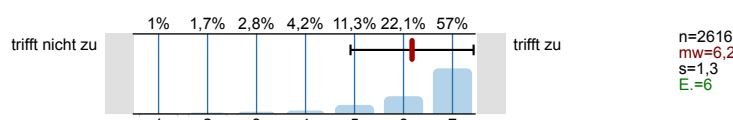
2.8) Die Lehr-/Lernformen der LV (z.B. Gruppen- u. Einzelübungen, mündliche u. schriftliche Kommunikation) sind hilfreich.



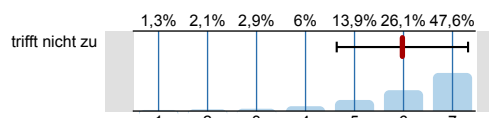
2.9) In der LV werden die zu erwerbenden Fähigkeiten praktisch trainiert.



2.10) Die Lehrperson gibt während der LV hilfreiches Feedback (Korrekturen, Verbesserungsvorschläge, Hinweise zum weiterführenden Lernen etc.).

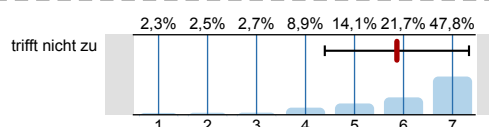


2.11) In der LV herrscht eine Atmosphäre, die mich zur aktiven Beteiligung anregt.



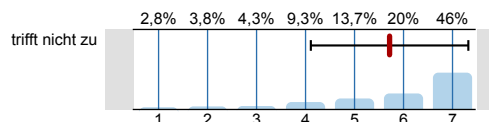
n=2612
mw=5.6
s=1.3
E.=13

2.12) Die LV hat mein Interesse an der Sprache gefördert.



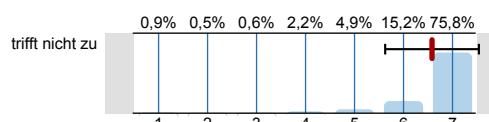
n=2526
mw=5.9
s=1.5
E.=93

2.13) Die in der LV erworbenen Schlüsselkompetenzen schätze ich als nützlich für meinen späteren Beruf ein.



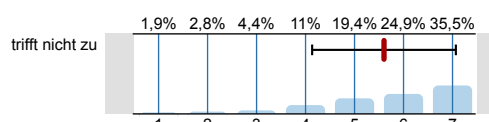
n=2488
mw=5.7
s=1.6
E.=131

2.14) Die Lehrperson ist im Umgang mit den Studierenden fair.



n=2587
mw=6.6
s=1
E.=34

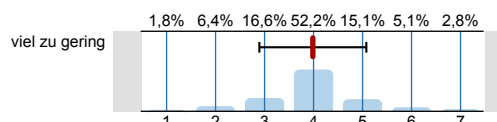
2.15) Ich bereite mich für die LV regelmäßig vor oder nach.



n=2602
mw=5.6
s=1.5
E.=15

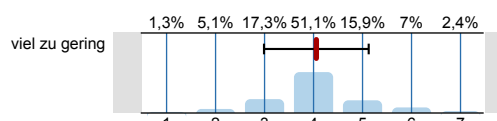
Folgende Fertigkeiten und Kompetenzen werden dem Kurs entsprechend ausreichend berücksichtigt und gefördert:

2.16) ... Grammatik



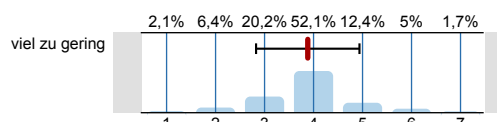
n=2577
mw=4
s=1.1

2.17) ... Wortschatz



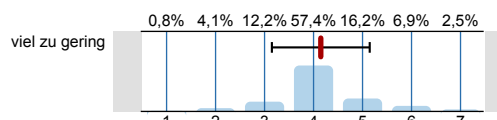
n=2573
mw=4.1
s=1.1

2.18) ... Aussprache



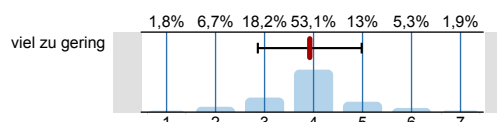
n=2575
mw=3.9
s=1.1

2.19) ... Leseverstehen



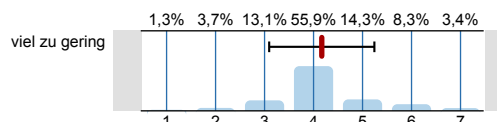
n=2569
mw=4.1
s=1

2.20) ... schriftlicher Ausdruck



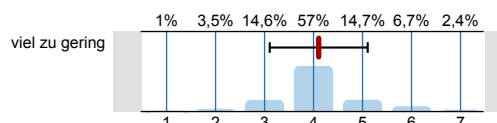
n=2571
mw=3.9
s=1.1

2.21) ... Hörverstehen



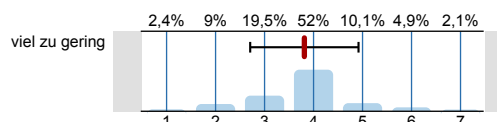
n=2566
mw=4.2
s=1.1

2.22) ... mündlicher Ausdruck



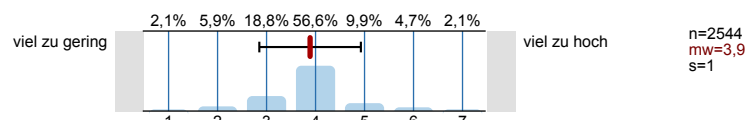
n=2568
mw=4.1
s=1

2.23) ... landeskundliche Aspekte

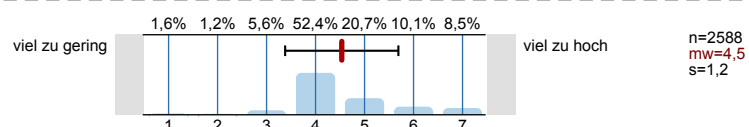


n=2564
mw=3.8
s=1.1

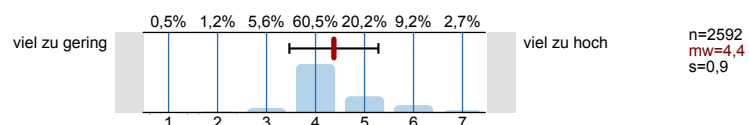
2.24) ... interkulturelle Aspekte



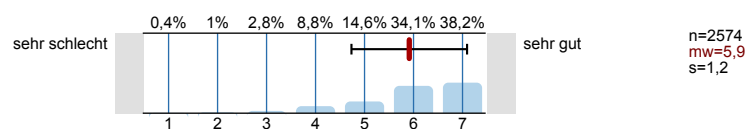
2.25) Mein Arbeitsaufwand ist gemessen an den vergebenen Credits



2.26) Das inhaltliche Niveau der LV erscheint mir

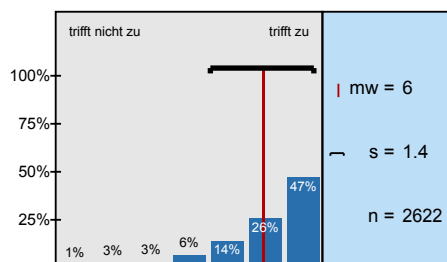


2.27) In einem Gesamturteil bewerte ich die LV als

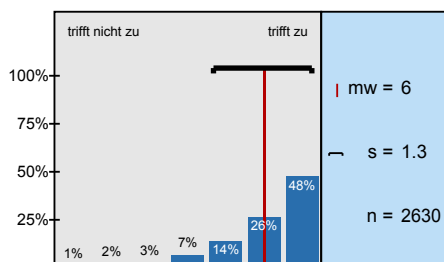


Histogramme zu den Skalafragen

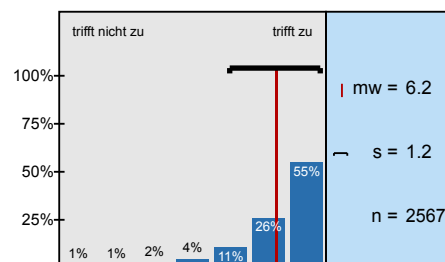
In dieser LV lerne ich viel.



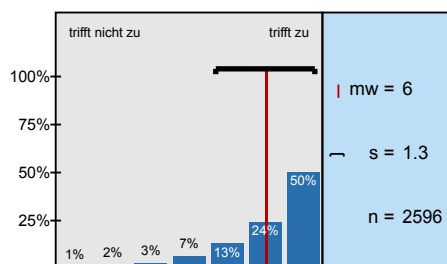
Die LV ist inhaltlich gut strukturiert.



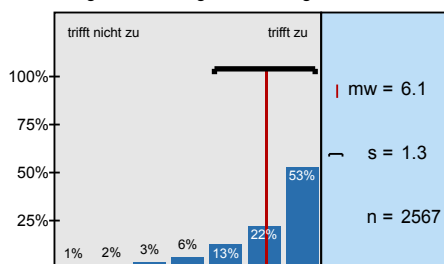
Die Lehrperson knüpft in den Sitzungen an das von ihr bereits vermittelte Wissen an.



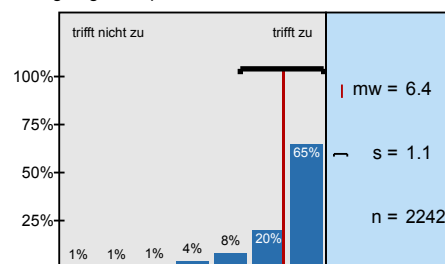
Die Lernziele wurden klar formuliert.



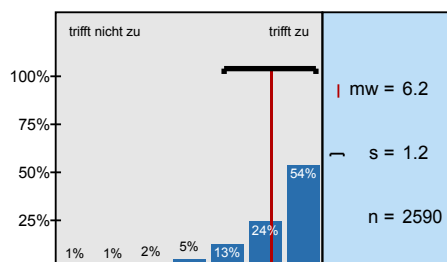
In einer der ersten Sitzungen wurden die Leistungsanforderungen deutlich gemacht.



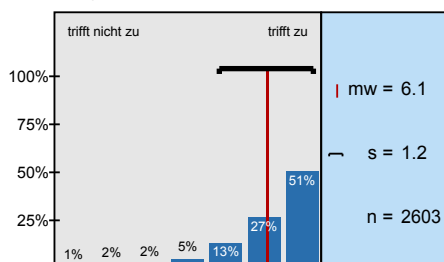
Die Lehrperson ist auch außerhalb der einzelnen Sitzungen gut ansprechbar.



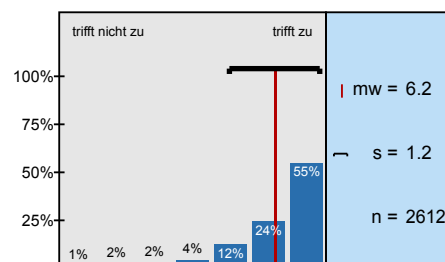
Die eingesetzten Präsentationsmedien tragen zum Verständnis der Lerninhalte bei.



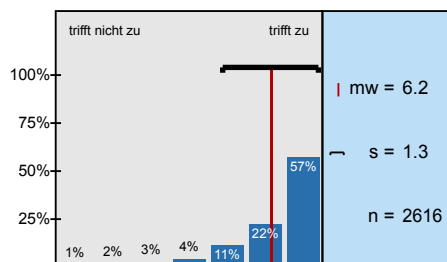
Die Lehr-/Lernformen der LV (z.B. Gruppen- u. Einzelübungen, mündliche u. schriftliche



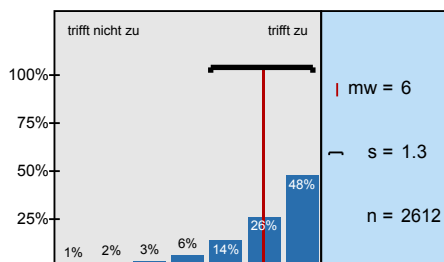
In der LV werden die zu erwerbenden Fähigkeiten praktisch trainiert.



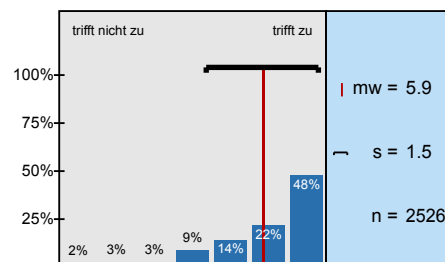
Die Lehrperson gibt während der LV hilfreiches Feedback (Korrekturen,



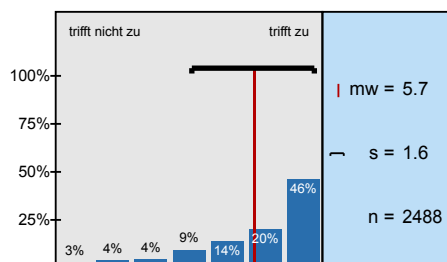
In der LV herrscht eine Atmosphäre, die mich zur aktiven Beteiligung anregt.



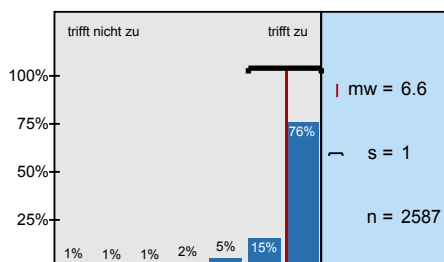
Die LV hat mein Interesse an der Sprache gefördert.



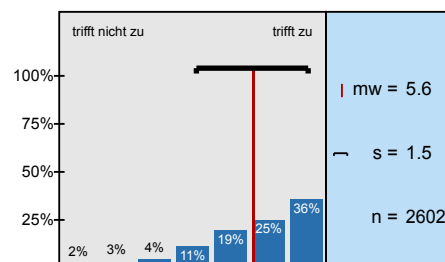
Die in der LV erworbenen Schlüsselkompetenzen schätze ich als nützlich für meinen späteren Beruf



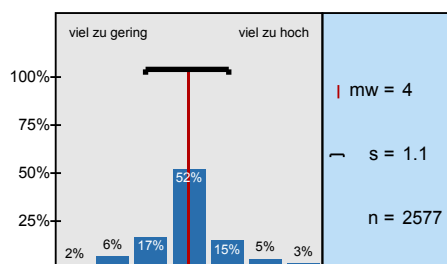
Die Lehrperson ist im Umgang mit den Studierenden fair.



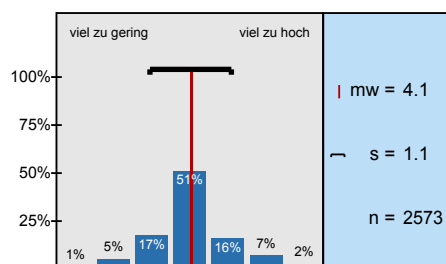
Ich bereite mich für die LV regelmäßig vor oder nach.



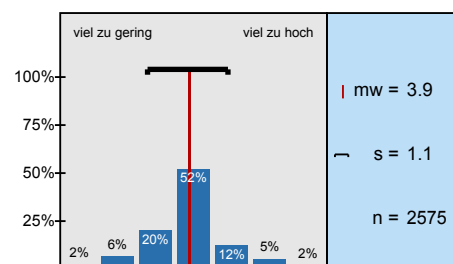
... Grammatik



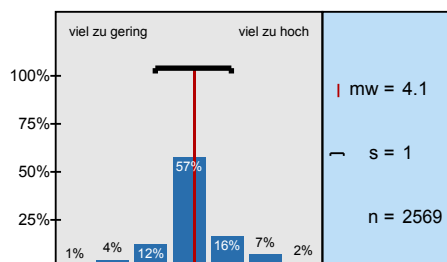
... Wortschatz



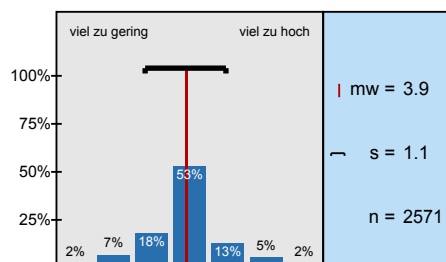
... Aussprache



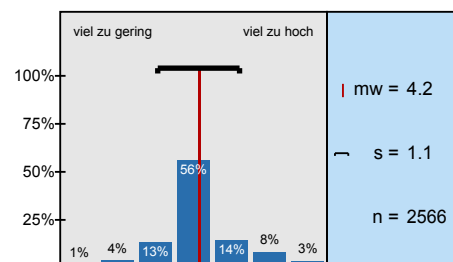
... Leseverstehen



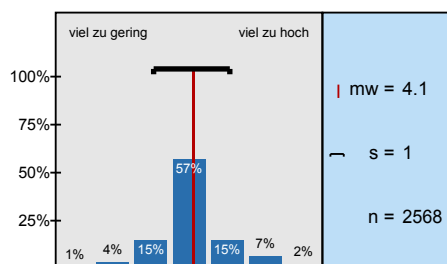
... schriftlicher Ausdruck



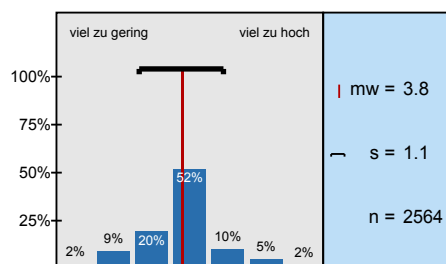
... Hörverstehen



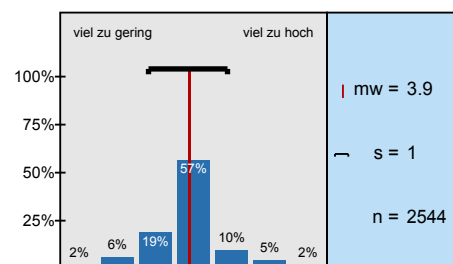
... mündlicher Ausdruck



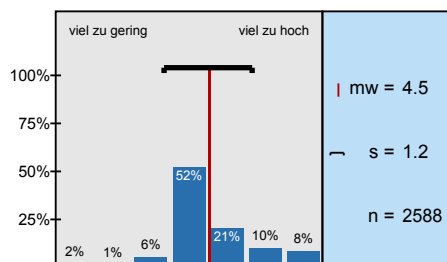
... landeskundliche Aspekte



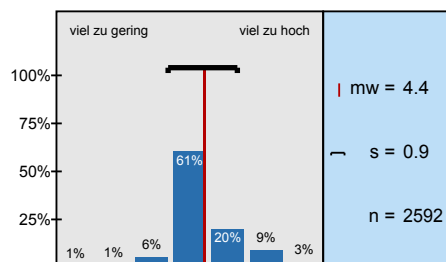
... interkulturelle Aspekte



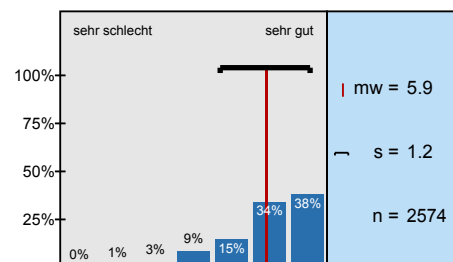
Mein Arbeitsaufwand ist gemessen an den vergebenen Credits



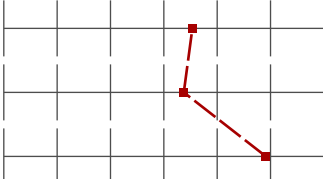
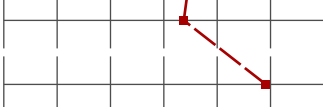

Das inhaltliche Niveau der LV erscheint mir



In einem Gesamturteil bewerte ich die LV als



Verwendete Werte in der Profillinie: Mittelwert

2.25) Mein Arbeitsaufwand ist gemessen an den vergebenen Credits	viel zu gering		viel zu hoch	n=2588	mw=4,5	md=4,0	s=1,2
2.26) Das inhaltliche Niveau der LV erscheint mir	viel zu gering		viel zu hoch	n=2592	mw=4,4	md=4,0	s=0,9
2.27) In einem Gesamturteil bewerte ich die LV als	sehr schlecht		sehr gut	n=2574	mw=5,9	md=6,0	s=1,2

(*) Hinweis: Wenn die Anzahl der Antworten auf eine Frage zu gering ist, wird für die Frage keine Auswertung angezeigt.