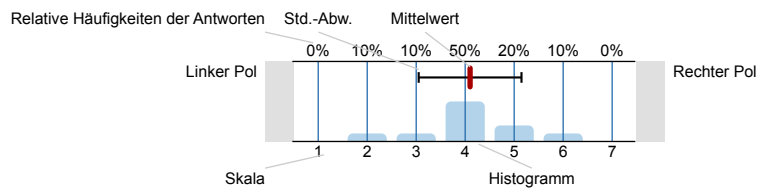


Auswertungsteil der geschlossenen Fragen

Legende

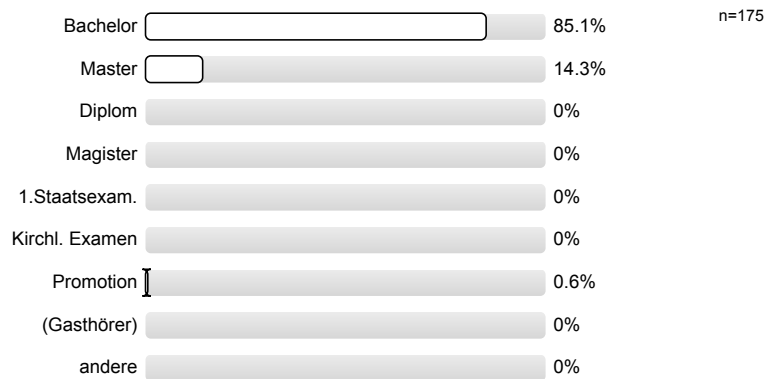
Fragestext



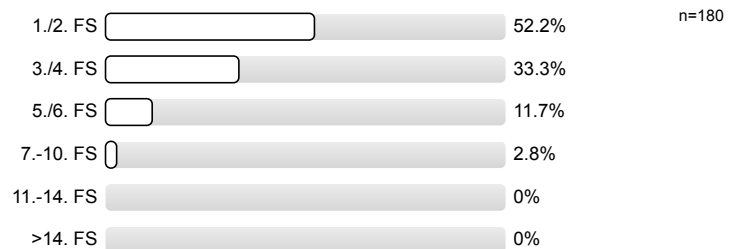
n=Anzahl
mw=Mittelwert
s=Std.-Abw.
E.=Enthaltung

1. Fragen zu Studium und Person

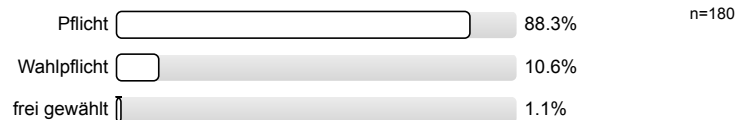
1.1) Mein angestrebter Abschluss in diesem Studiengang ist



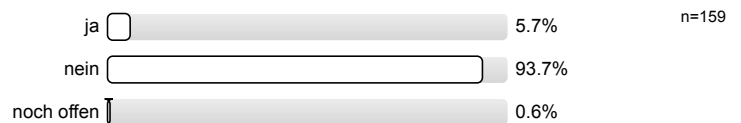
1.2) Ich studiere im (FS = Fachsemester)



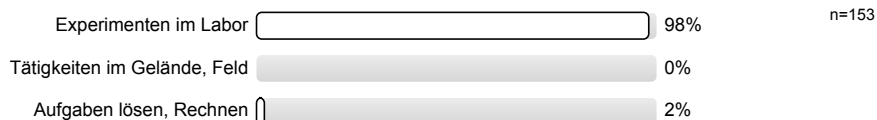
1.3) Die Lehrveranstaltung ist für mich



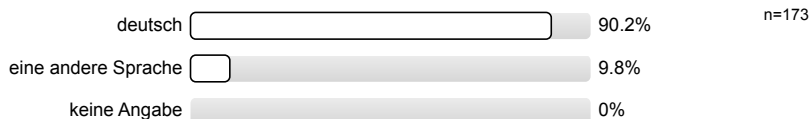
1.4) Ich habe diese Veranstaltung als Schlüsselkompetenz-Angebot gewählt.



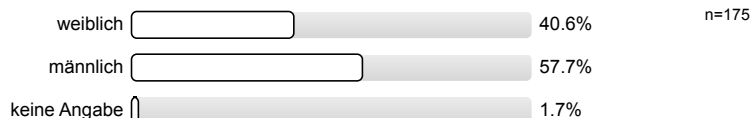
1.5) Die Veranstaltung besteht v.a. aus



1.6) Meine Muttersprache ist

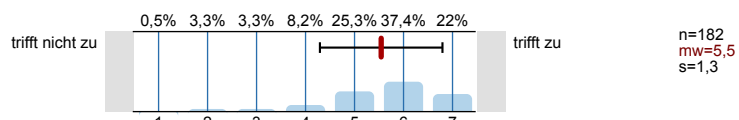


1.7) Mein Geschlecht ist

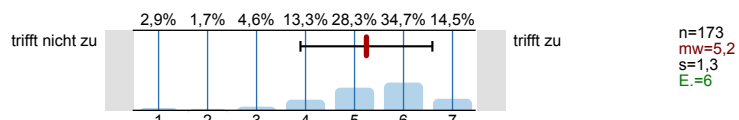


2. Fragen zur Lehrveranstaltung

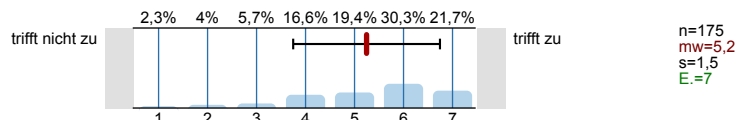
2.1) In dieser LV lerne ich viel.



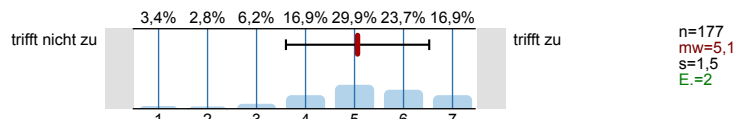
2.2) Die LV ist inhaltlich gut strukturiert.



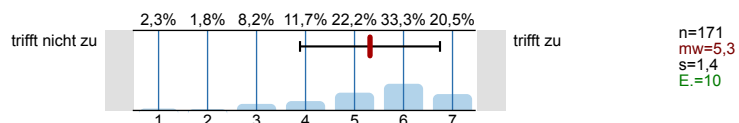
2.3) Die Lernziele wurden klar formuliert.



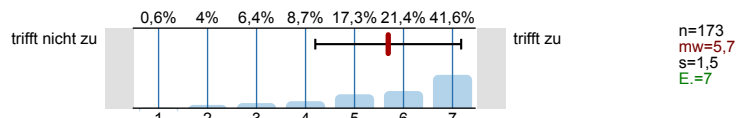
2.4) Die Aufgaben waren klar u. verständlich formuliert.



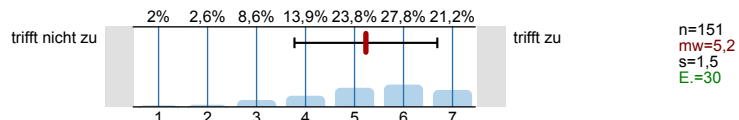
2.5) Die Erklärungsschritte der Lehrperson kann ich nachvollziehen.



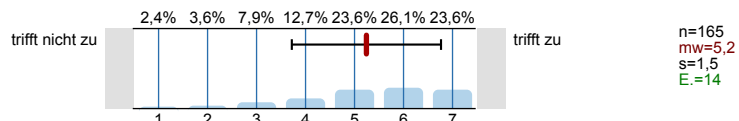
2.6) Die Aufgaben haben zur selbständigen Arbeit angeregt.



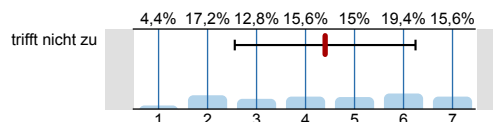
2.7) Die Lehrperson knüpft in den Sitzungen an das von ihr bereits vermittelte Wissen an.



2.8) Die eingesetzten Lernhilfen (z.B. Skript, Angebote in StudIP, Literatur, Medien) sind für mich nützlich.

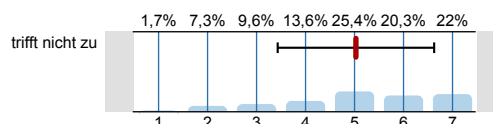


- 2.9) Die für die LV relevante Ausrüstung / Ausstattung ist in ausreichender Menge sowie guter Qualität vorhanden.



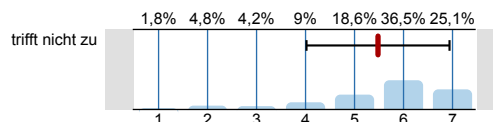
n=180
mw=4,4
s=1,8
E.=1

- 2.10) In der LV sind Theorie und Praxis gut aufeinander abgestimmt.



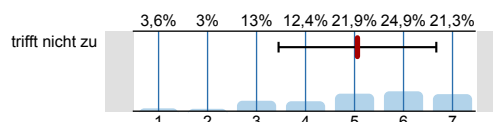
n=177
mw=5
s=1,6
E.=4

- 2.11) In einer der ersten Sitzungen wurden die Leistungsanforderungen deutlich gemacht.



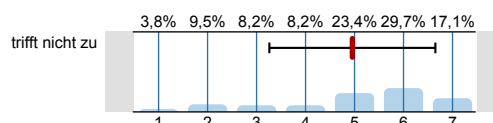
n=167
mw=5,5
s=1,5
E.=9

- 2.12) Die in der LV erworbenen Schlüsselkompetenzen schätze ich als nützlich für meinen späteren Beruf ein.



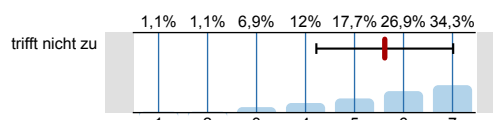
n=169
mw=5,1
s=1,6
E.=10

- 2.13) Die LV ist mit den anderen Veranstaltungen des Moduls inhaltlich abgestimmt.



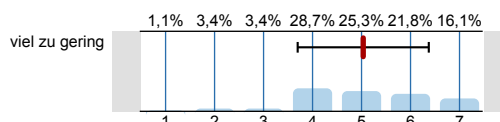
n=158
mw=5
s=1,7
E.=19

- 2.14) Die Lehrperson ist im Umgang mit den Studierenden fair.



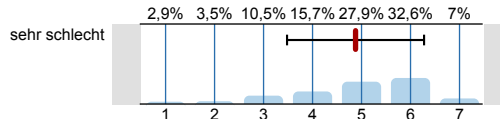
n=175
mw=5,6
s=1,4
E.=4

- 2.15) Mein Arbeitsaufwand ist gemessen an den vergebenen Credits



n=174
mw=5
s=1,3

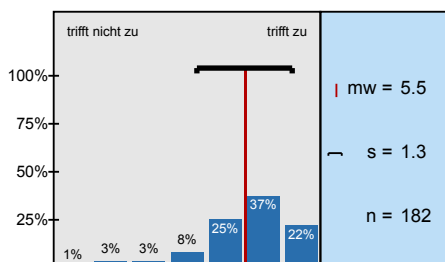
- 2.16) In einem Gesamturteil bewerte ich die LV als



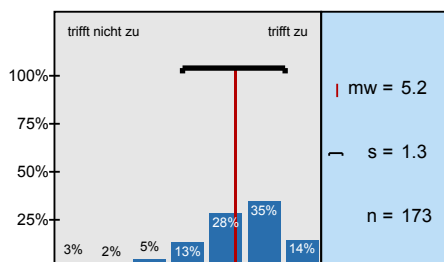
n=172
mw=4,9
s=1,4

Histogramme zu den Skalafragen

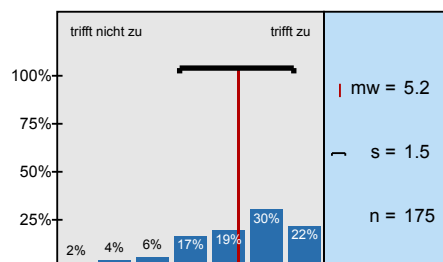
In dieser LV lerne ich viel.



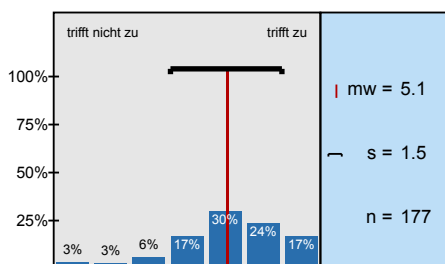
Die LV ist inhaltlich gut strukturiert.



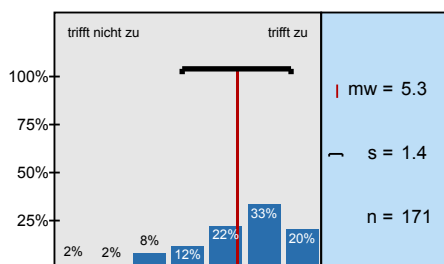
Die Lernziele wurden klar formuliert.



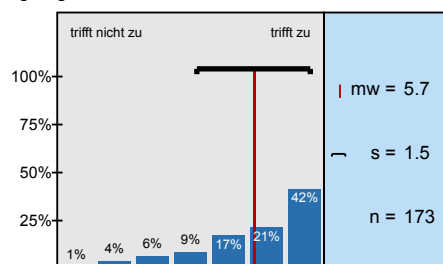
Die Aufgaben waren klar u. verständlich formuliert.



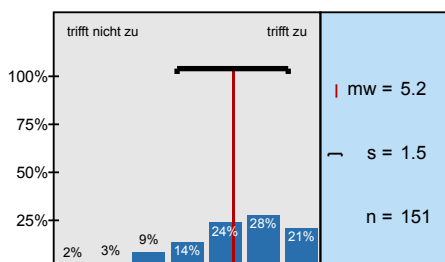
Die Erklärungsschritte der Lehrperson kann ich nachvollziehen.



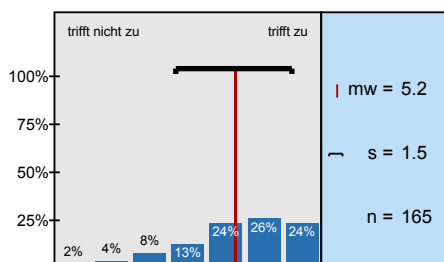
Die Aufgaben haben zur selbständigen Arbeit angeregt.



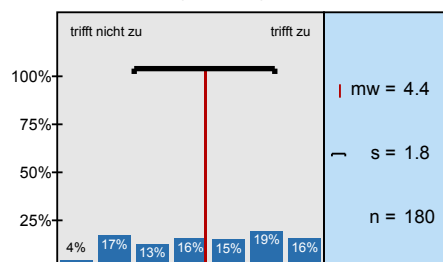
Die Lehrperson knüpft in den Sitzungen an das von ihr bereits vermittelte Wissen an.



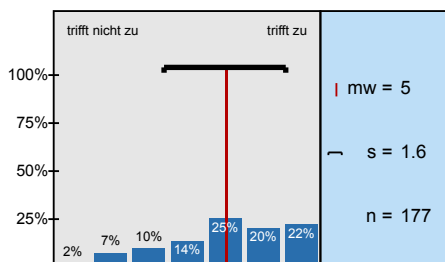
Die eingesetzten Lernhilfen (z.B. Skript, Angebote in StudIP, Literatur, Medien) sind für mich nützlich.



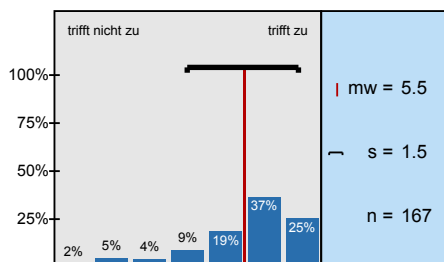
Die für die LV relevante Ausrüstung / Ausstattung ist in ausreichender Menge sowie guter Qualität



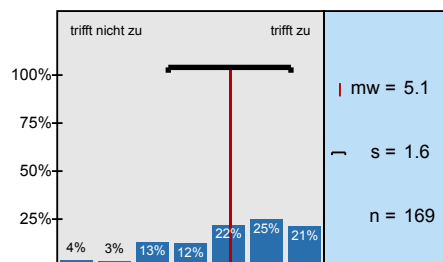
In der LV sind Theorie und Praxis gut aufeinander abgestimmt.



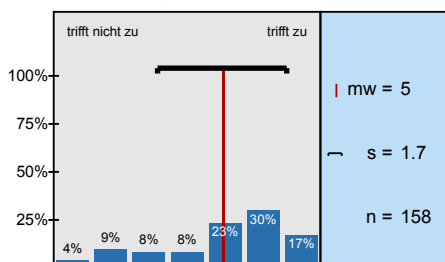
In einer der ersten Sitzungen wurden die Leistungsanforderungen deutlich gemacht.



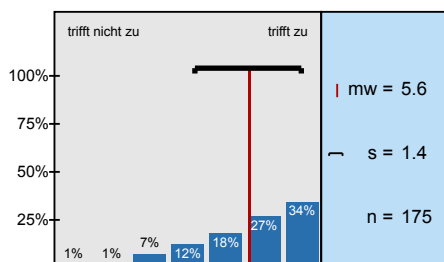
Die in der LV erworbenen Schlüsselkompetenzen schätze ich als nützlich für meinen späteren Beruf



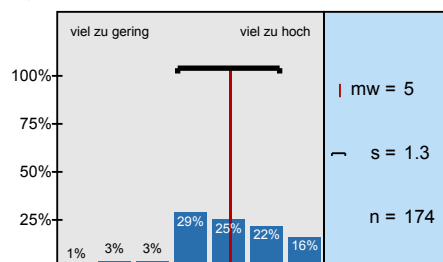
Die LV ist mit den anderen Veranstaltungen des Moduls inhaltlich abgestimmt.



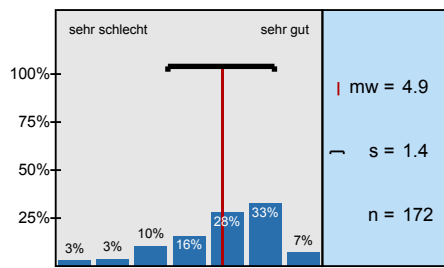
Die Lehrperson ist im Umgang mit den Studierenden fair.



Mein Arbeitsaufwand ist gemessen an den vergebenen Credits



In einem Gesamturteil bewerte ich die LV als

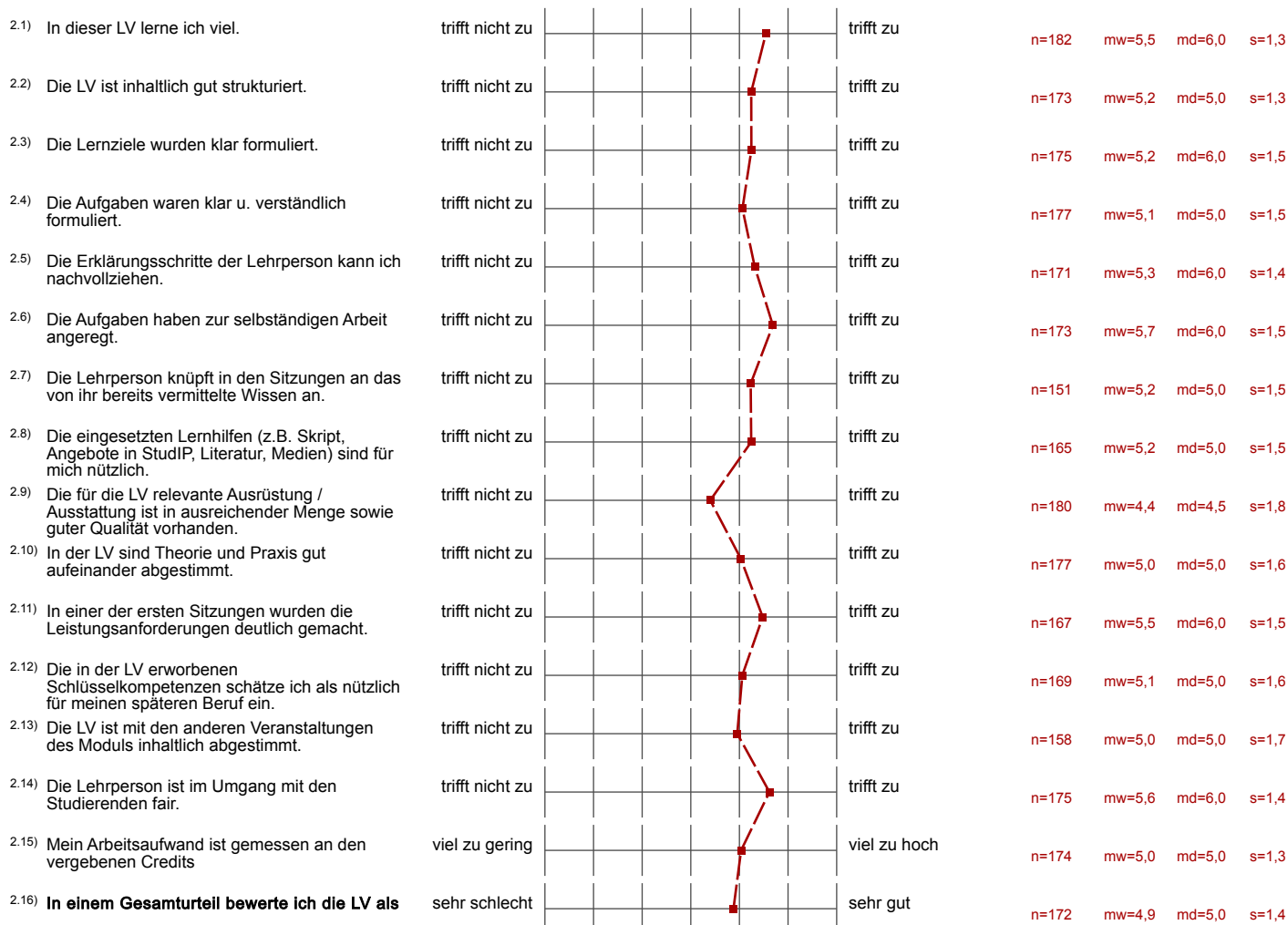


Profillinie

Zusammenstellung: 20171_Che_PE_10LV

Verwendete Werte in der Profillinie: Mittelwert

2. Fragen zur Lehrveranstaltung



(*) Hinweis: Wenn die Anzahl der Antworten auf eine Frage zu gering ist, wird für die Frage keine Auswertung angezeigt.