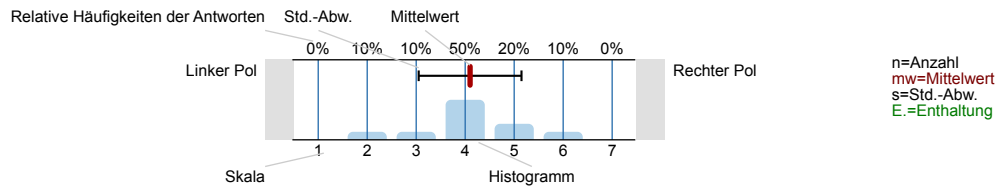


## Auswertungsteil der geschlossenen Fragen

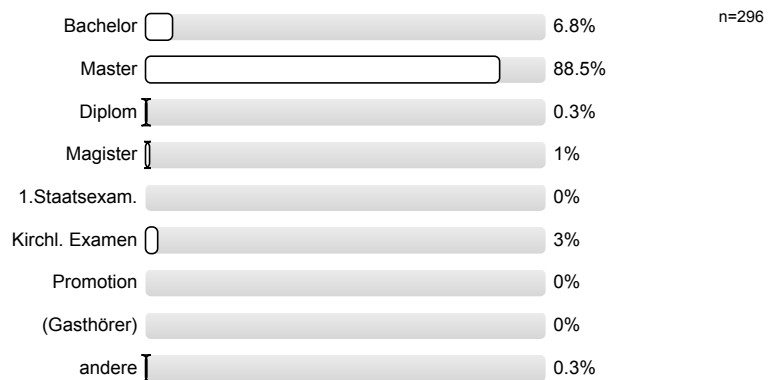
## Legende

Fragetext

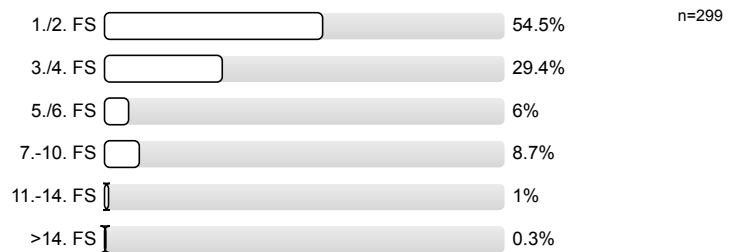


## 1. Fragen zu Studium und Person

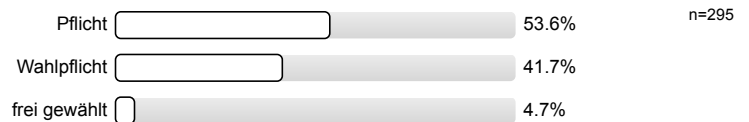
1.1) Mein angestrebter Abschluss in diesem Studiengang ist



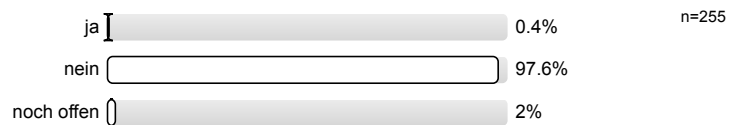
1.2) Ich studiere im (FS = Fachsemester)



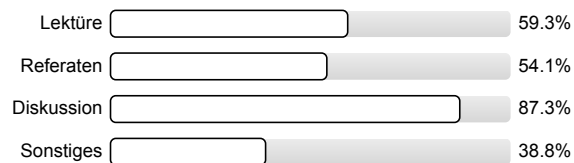
1.3) Die Lehrveranstaltung ist für mich



1.4) Ich habe diese Veranstaltung als Schlüsselkompetenz-Angebot gewählt.

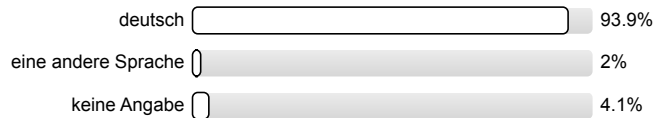


1.5) Die Veranstaltung besteht v.a. aus (Mehrfachnennung möglich)



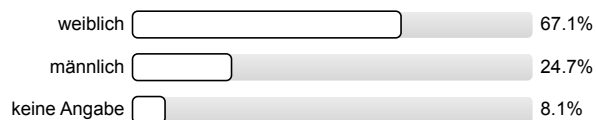
n=307

1.6) Meine Muttersprache ist



n=294

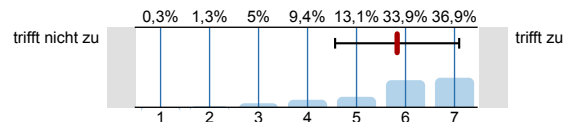
1.7) Mein Geschlecht ist



n=295

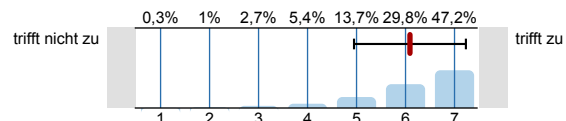
## 2. Fragen zur Lehrveranstaltung (LV)

2.1) In dieser LV lerne ich viel.



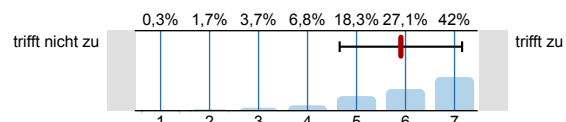
n=298  
mw=5,8  
s=1,3  
E.=1

2.2) Die LV ist inhaltlich gut strukturiert.



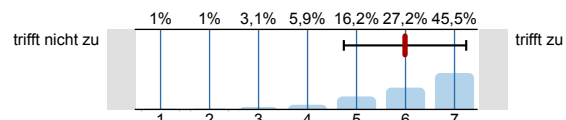
n=299  
mw=6,1  
s=1,1  
E.=3

2.3) Die Lernziele wurden klar formuliert.



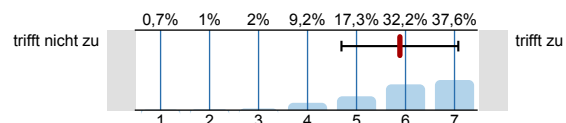
n=295  
mw=5,9  
s=1,2  
E.=3

2.4) Die eingesetzten Lernhilfen (z.B. Skript, Angebote in StudIP, Literatur, Medien) sind für mich nützlich.



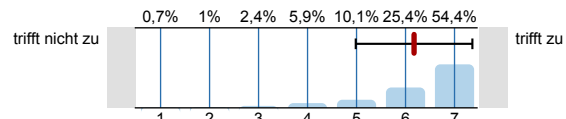
n=290  
mw=6  
s=1,2  
E.=11

2.5) Die Lehr-/Lernformen der LV (z.B. Gruppen- u. Einzelübungen, mündliche u. schriftliche Kommunikation) sind hilfreich.



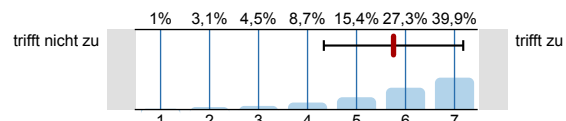
n=295  
mw=5,9  
s=1,2  
E.=7

2.6) In einer der ersten Sitzungen wurden die Leistungsanforderungen deutlich gemacht.



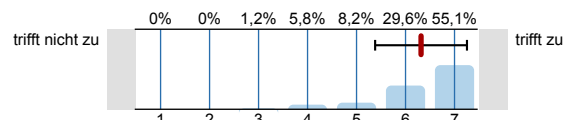
n=287  
mw=6,2  
s=1,2  
E.=13

2.7) Die Lehrperson vergewissert sich, ob der in den jeweiligen Sitzungen behandelte Stoff von den Studierenden verstanden wurde.



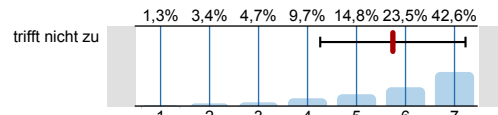
n=286  
mw=5,8  
s=1,4  
E.=14

2.8) Studierende werden bei der Vor- und Nachbereitung von Referaten oder anderen Aufgaben gut betreut.



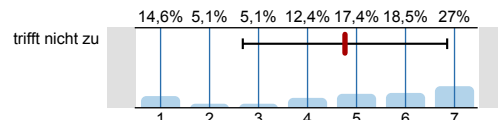
n=243  
mw=6,3  
s=0,9  
E.=55

2.9) In der LV herrscht eine Atmosphäre, die mich zur aktiven Beteiligung anregt.



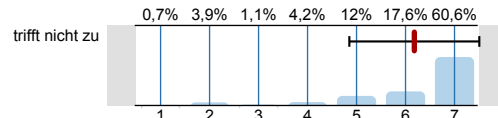
n=298  
mw=5,7  
s=1,5  
E.=2

2.10) Die LV ist mit den anderen Veranstaltungen des Moduls inhaltlich abgestimmt.



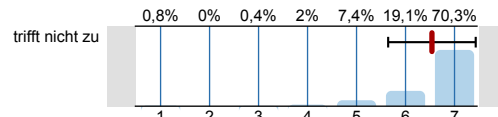
n=178  
mw=4,8  
s=2,1  
E.=123

2.11) Die in der LV erworbenen Schlüsselkompetenzen schätze ich als nützlich für meinen späteren Beruf ein.



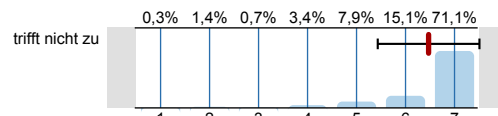
n=284  
mw=6,2  
s=1,3  
E.=14

2.12) Die Lehrperson ist auch außerhalb der einzelnen Sitzungen gut ansprechbar.



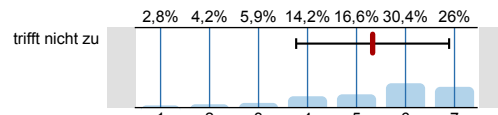
n=256  
mw=6,5  
s=0,9  
E.=42

2.13) Die Lehrperson ist im Umgang mit den Studierenden fair.



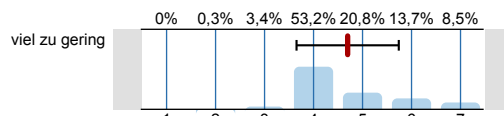
n=291  
mw=6,5  
s=1  
E.=6

2.14) Ich bereite mich für die LV regelmäßig vor oder nach.



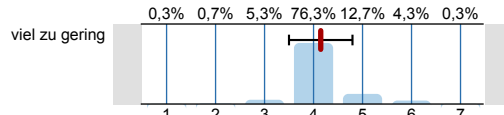
n=289  
mw=5,3  
s=1,6  
E.=10

2.15) Mein Arbeitsaufwand ist gemessen an den vergebenen Credits



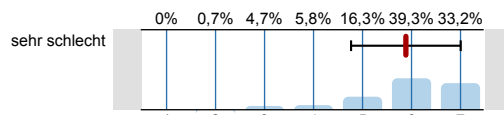
n=293  
mw=4,7  
s=1

2.16) Das inhaltliche Niveau der LV erscheint mir



n=300  
mw=4,1  
s=0,6

2.17) In einem Gesamturteil bewerte ich die LV als

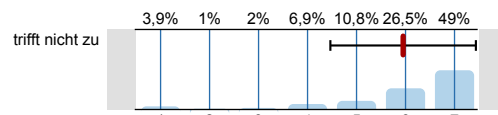


n=295  
mw=5,9  
s=1,1

### 3. Möglichkeit für frei formulierte Fragen der Lehrperson

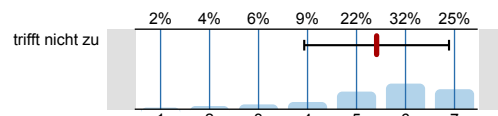
Wenn die Lehrperson zusätzlich Fragen an Sie stellen möchte, können untenstehende Felder für die Beantwortung genutzt werden. Fragen (1) bis (3) werden von der Lehrperson bekannt gegeben (auf Tafel, Folie, Zusatzblatt ...).

3.1) Frage 1 der Lehrperson



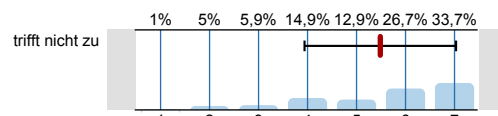
n=102  
mw=6  
s=1,5

3.2) Frage 2 der Lehrperson



n=100  
mw=5,4  
s=1,5

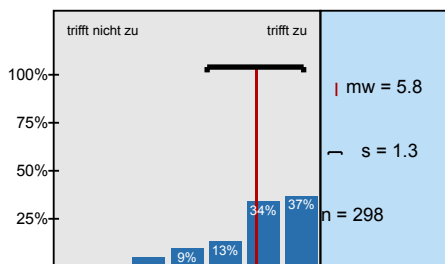
3.3) Frage 3 der Lehrperson



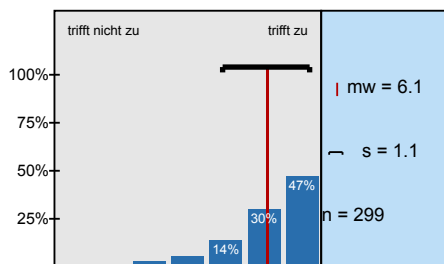
n=101  
mw=5,5  
s=1,5

## Histogramme zu den Skalafragen

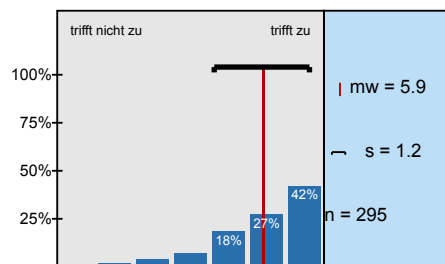
In dieser LV lerne ich viel.



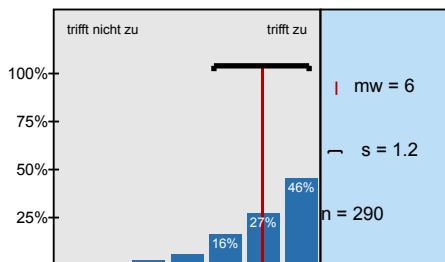
Die LV ist inhaltlich gut strukturiert.



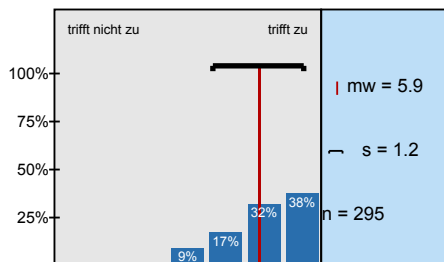
Die Lernziele wurden klar formuliert.



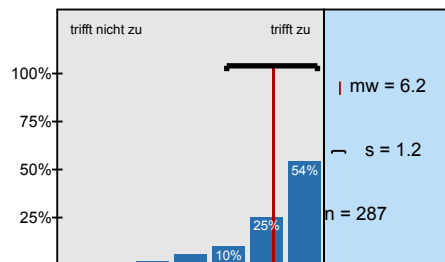
Die eingesetzten Lernhilfen (z.B. Skript, Angebote in StudIP, Literatur, Medien) sind für mich nützlich.



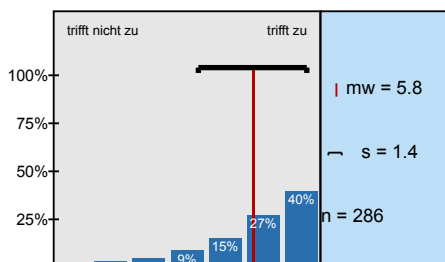
Die Lehr-/Lernformen der LV (z.B. Gruppen- u. Einzelübungen, mündliche u. schriftliche



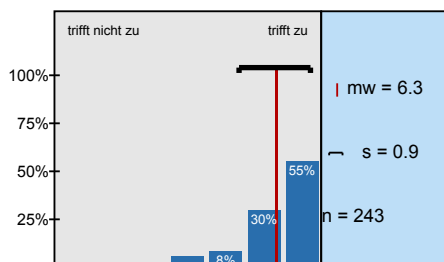
In einer der ersten Sitzungen wurden die Leistungsanforderungen deutlich gemacht.



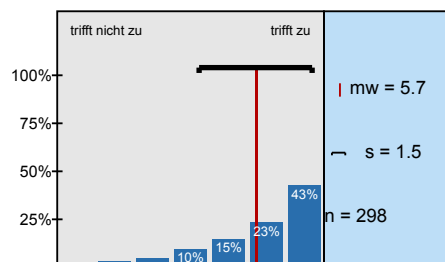
Die Lehrperson vergewissert sich, ob der in den jeweiligen Sitzungen behandelte Stoff von den



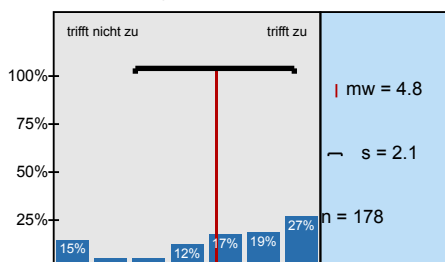
Studierende werden bei der Vor- und Nachbereitung von Referaten oder anderen Aufgaben gut betreut.



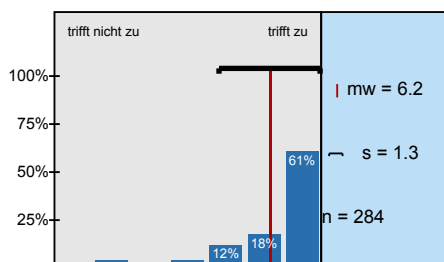
In der LV herrscht eine Atmosphäre, die mich zur aktiven Beteiligung anregt.



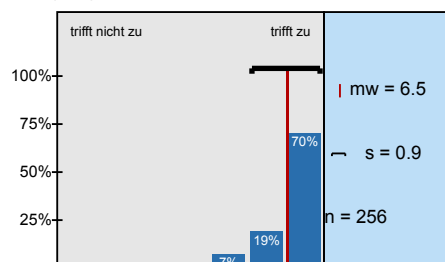
Die LV ist mit den anderen Veranstaltungen des Moduls inhaltlich abgestimmt.



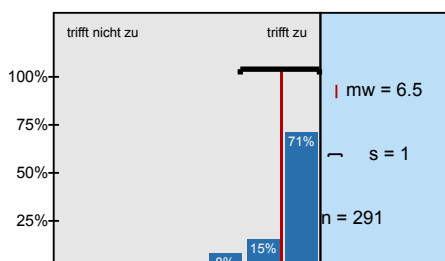
Die in der LV erworbenen Schlüsselkompetenzen schätze ich als nützlich für meinen späteren Beruf



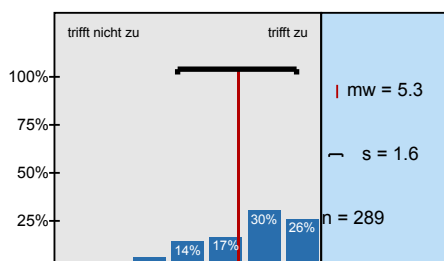
Die Lehrperson ist auch außerhalb der einzelnen Sitzungen gut ansprechbar.



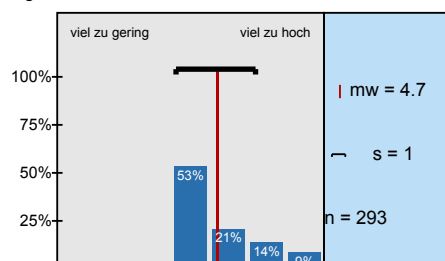
Die Lehrperson ist im Umgang mit den Studierenden fair.



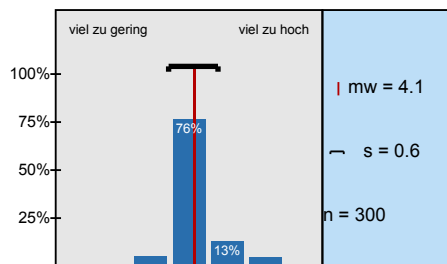
Ich bereite mich für die LV regelmäßig vor oder nach.



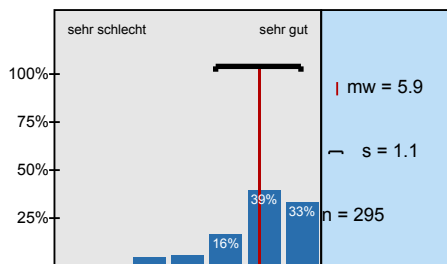
Mein Arbeitsaufwand ist gemessen an den vergebenen Credits



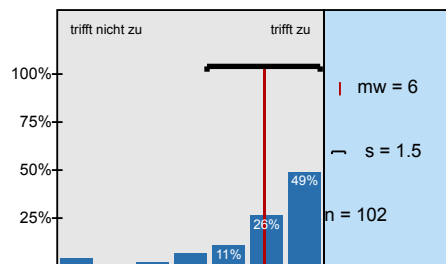
Das inhaltliche Niveau der LV erscheint mir



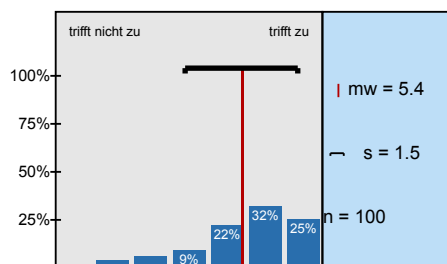
In einem Gesamturteil bewerte ich die LV als



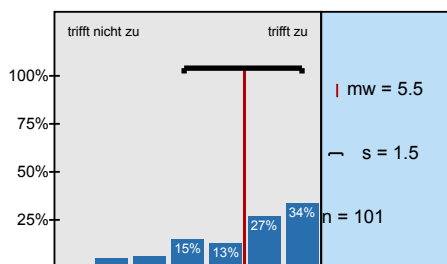
Frage 1 der Lehrperson



Frage 2 der Lehrperson



Frage 3 der Lehrperson

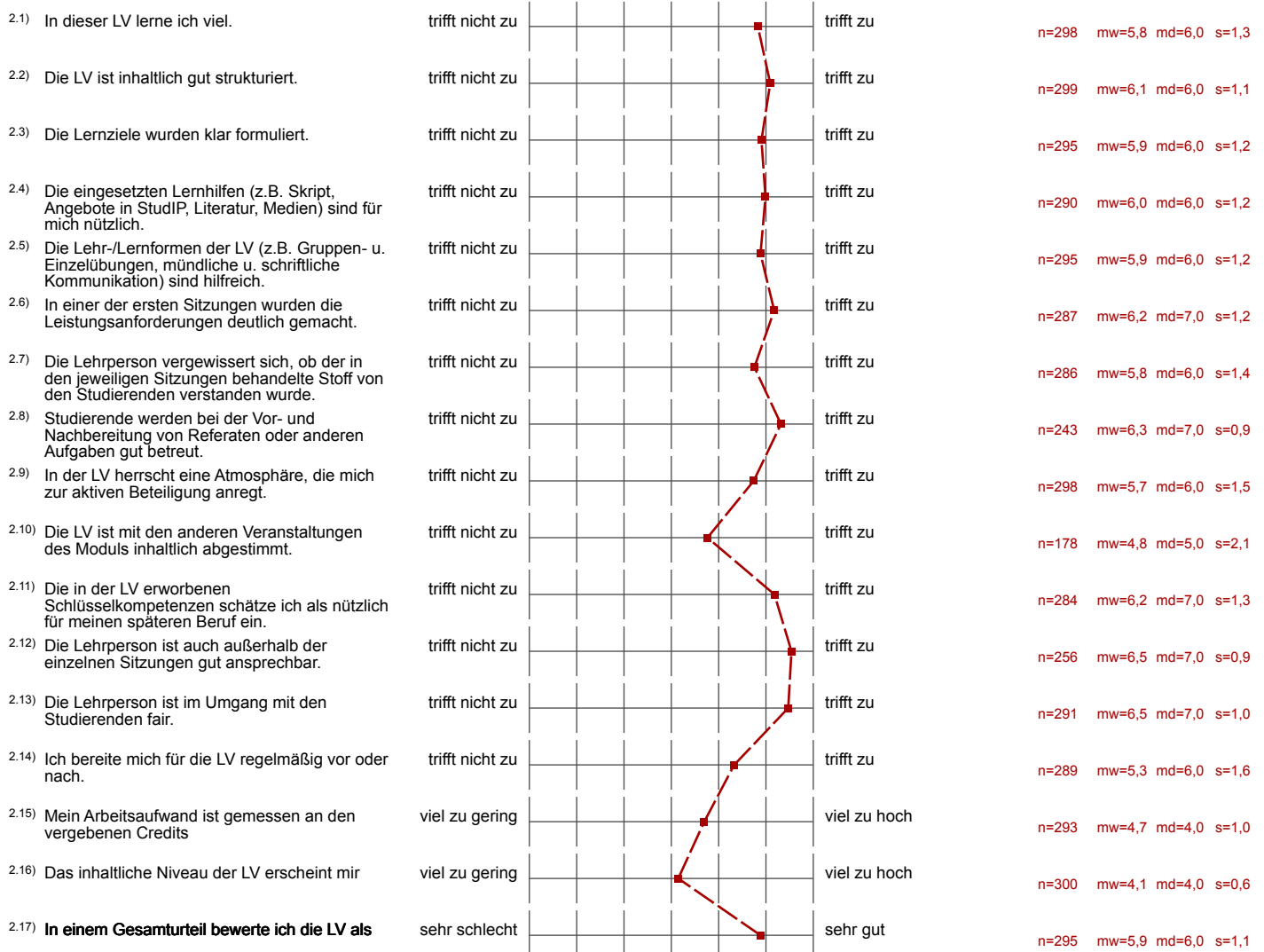


# Profillinie

Zusammenstellung: 20122\_MED\_FD\_SE(20LV)

Verwendete Werte in der Profillinie: Mittelwert

## 2. Fragen zur Lehrveranstaltung (LV)



## 3. Möglichkeit für frei formulierte Fragen der Lehrperson

