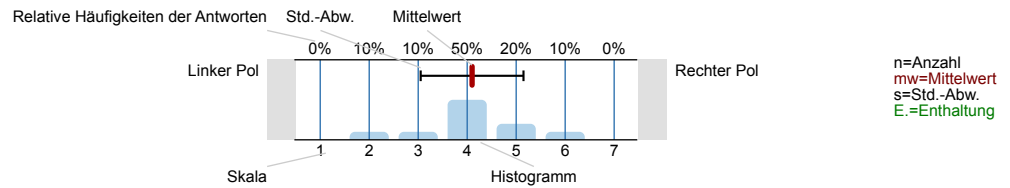


Auswertungsteil der geschlossenen Fragen

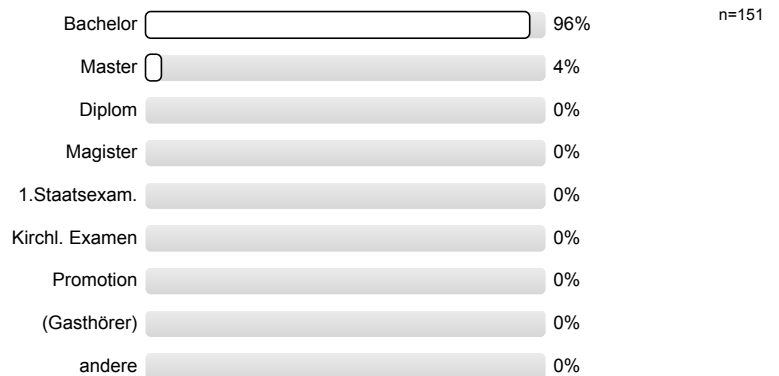
Legende

Fragetext

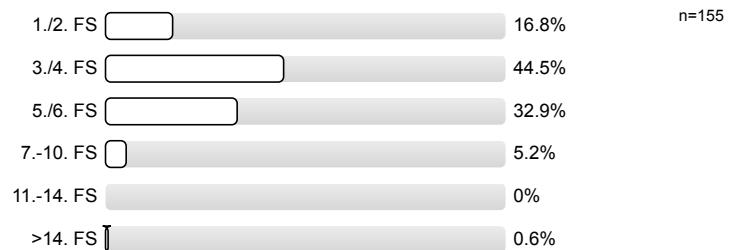


1. Fragen zu Studium und Person

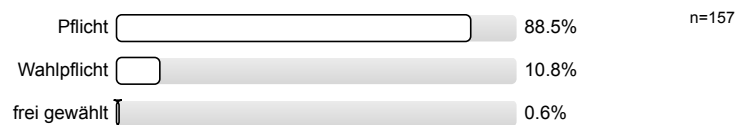
1.1) Mein angestrebter Abschluss in diesem Studiengang ist



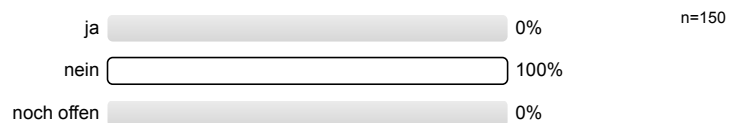
1.2) Ich studiere im (FS = Fachsemester)



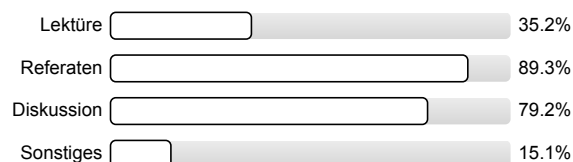
1.3) Die Lehrveranstaltung ist für mich



1.4) Ich habe diese Veranstaltung als Schlüsselkompetenz-Angebot gewählt.

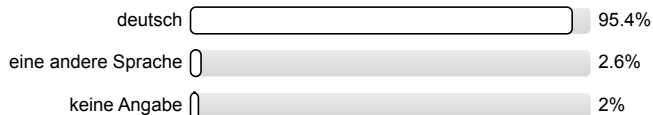


1.5) Die Veranstaltung besteht v.a. aus (Mehrfachnennung möglich)



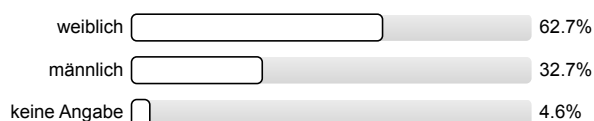
n=159

1.6) Meine Muttersprache ist



n=152

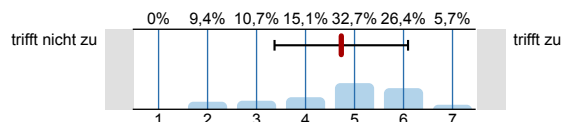
1.7) Mein Geschlecht ist



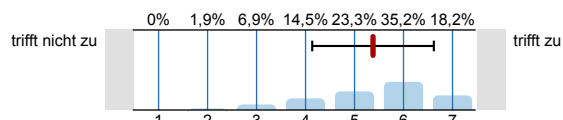
n=153

2. Fragen zur Lehrveranstaltung (LV)

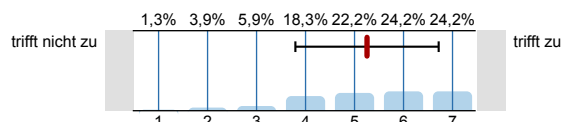
2.1) In dieser LV lerne ich viel.

n=159
mw=4,7
s=1,4

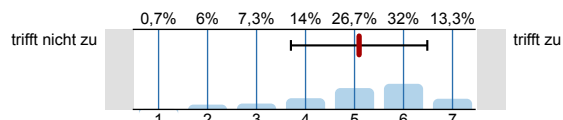
2.2) Die LV ist inhaltlich gut strukturiert.

n=159
mw=5,4
s=1,2

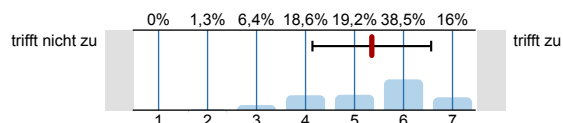
2.3) Die Lernziele wurden klar formuliert.

n=153
mw=5,3
s=1,5
E.=2

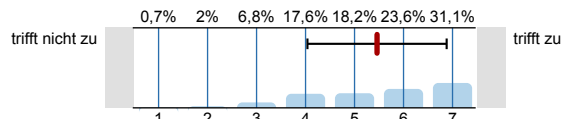
2.4) Die eingesetzten Lernhilfen (z.B. Skript, Angebote in StudIP, Literatur, Medien) sind für mich nützlich.

n=150
mw=5,1
s=1,4
E.=5

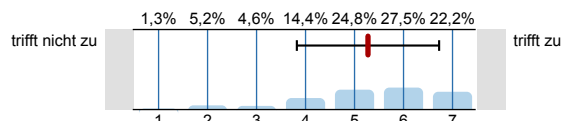
2.5) Die Lehr-/Lernformen der LV (z.B. Gruppen- u. Einzelübungen, mündliche u. schriftliche Kommunikation) sind hilfreich.

n=156
mw=5,4
s=1,2
E.=2

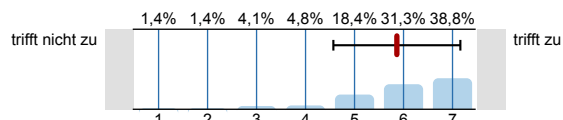
2.6) In einer der ersten Sitzungen wurden die Leistungsanforderungen deutlich gemacht.

n=148
mw=5,5
s=1,4
E.=7

2.7) Die Lehrperson vergewissert sich, ob der in den jeweiligen Sitzungen behandelte Stoff von den Studierenden verstanden wurde.

n=153
mw=5,3
s=1,5
E.=4

2.8) Studierende werden bei der Vor- und Nachbereitung von Referaten oder anderen Aufgaben gut betreut.

n=147
mw=5,9
s=1,3
E.=7

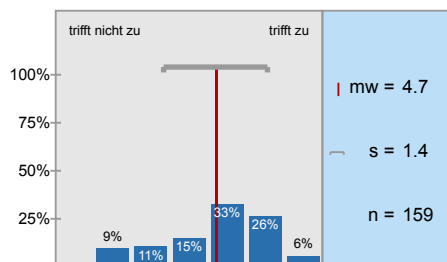
2.9)	In der LV herrscht eine Atmosphäre, die mich zur aktiven Beteiligung anregt.		trifft nicht zu trifft zu	n=157 mw=5,4 s=1,4
2.10)	Die LV ist mit den anderen Veranstaltungen des Moduls inhaltlich abgestimmt.		trifft nicht zu trifft zu	n=105 mw=5,3 s=1,6 E.=47
2.11)	Die in der LV erworbenen Schlüsselkompetenzen schätze ich als nützlich für meinen späteren Beruf ein.		trifft nicht zu trifft zu	n=150 mw=5,5 s=1,5 E.=8
2.12)	Die Lehrperson ist auch außerhalb der einzelnen Sitzungen gut ansprechbar.		trifft nicht zu trifft zu	n=128 mw=6,3 s=0,8 E.=28
2.13)	Die Lehrperson ist im Umgang mit den Studierenden fair.		trifft nicht zu trifft zu	n=151 mw=6,5 s=0,9 E.=5
2.14)	Ich bereite mich für die LV regelmäßig vor oder nach.		trifft nicht zu trifft zu	n=146 mw=3,5 s=1,8 E.=10
2.15)	Mein Arbeitsaufwand ist gemessen an den vergebenen Credits		viel zu gering viel zu hoch	n=156 mw=4 s=0,9
2.16)	Das inhaltliche Niveau der LV erscheint mir		viel zu gering viel zu hoch	n=156 mw=3,8 s=0,7
2.17)	In einem Gesamturteil bewerte ich die LV als		sehr schlecht sehr gut	n=153 mw=5,1 s=1,1

3. Möglichkeit für Fragen der Fakultät

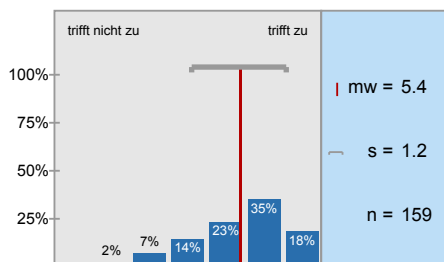
3.1)	Die Lehrperson kann schwierige Sachverhalte gut erklären.		trifft nicht zu trifft zu	n=141 mw=5,2 s=1,5 E.=9
3.2)	Die Lehrperson ist immer gut vorbereitet.		trifft nicht zu trifft zu	n=148 mw=6,1 s=1 E.=3
3.3)	(Nur zu beantworten, falls Sie ein begleitendes Tutorium besucht haben) Das Tutorium hat mir für den Erfolg dieser Lehrveranstaltung sehr geholfen.		trifft nicht zu trifft zu	n=2 mw=3 s=2,8 E.=66

Histogramme zu den Skalafragen

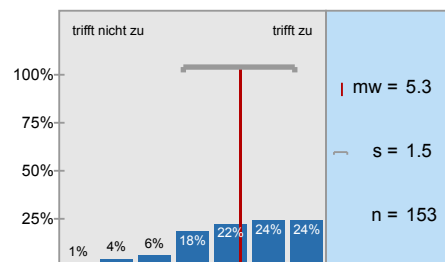
In dieser LV lerne ich viel.



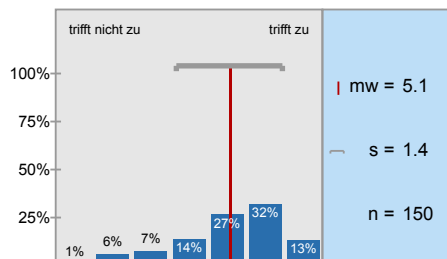
Die LV ist inhaltlich gut strukturiert.



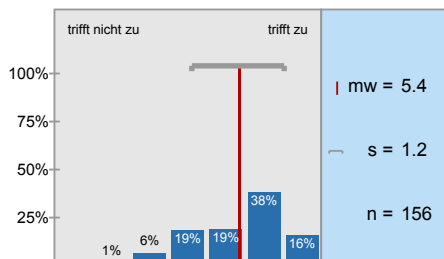
Die Lernziele wurden klar formuliert.



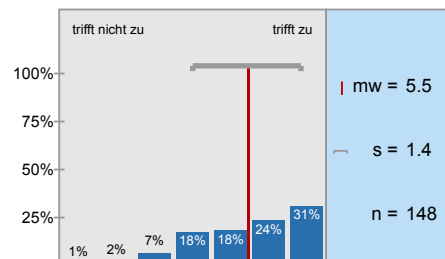
Die eingesetzten Lernhilfen (z.B. Skript, Angebote in StudIP, Literatur, Medien) sind für mich nützlich.



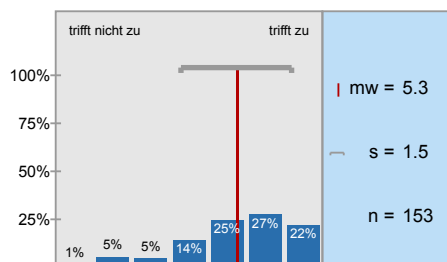
Die Lehr-/Lernformen der LV (z.B. Gruppen- u. Einzelübungen, mündliche u. schriftliche



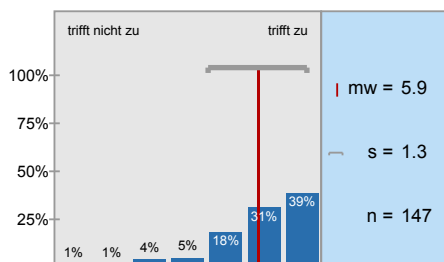
In einer der ersten Sitzungen wurden die Leistungsanforderungen deutlich gemacht.



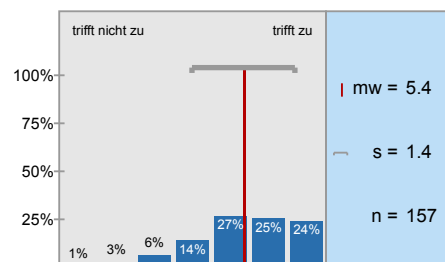
Die Lehrperson vergewissert sich, ob der in den jeweiligen Sitzungen behandelte Stoff von den



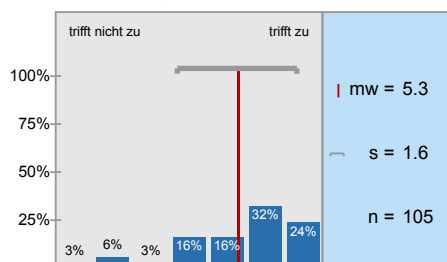
Studierende werden bei der Vor- und Nachbereitung von Referaten oder anderen Aufgaben gut betreut.



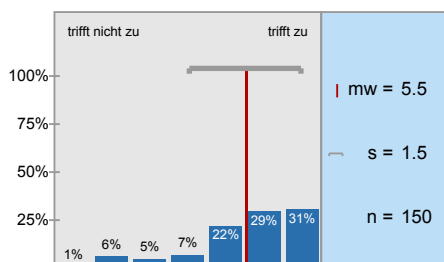
In der LV herrscht eine Atmosphäre, die mich zur aktiven Beteiligung anregt.



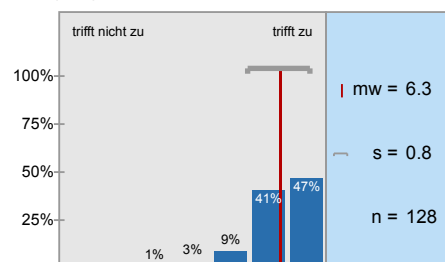
Die LV ist mit den anderen Veranstaltungen des Moduls inhaltlich abgestimmt.



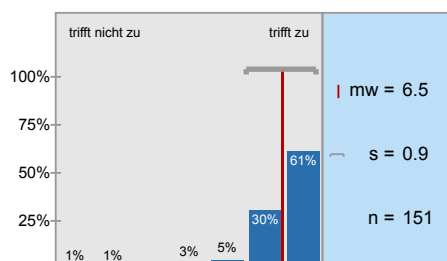
Die in der LV erworbenen Schlüsselkompetenzen schätze ich als nützlich für meinen späteren Beruf



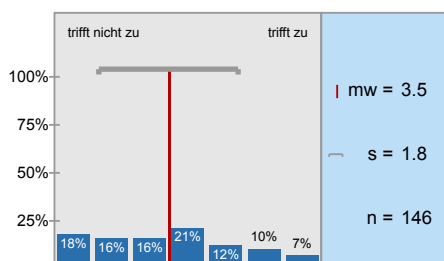
Die Lehrperson ist auch außerhalb der einzelnen Sitzungen gut ansprechbar.



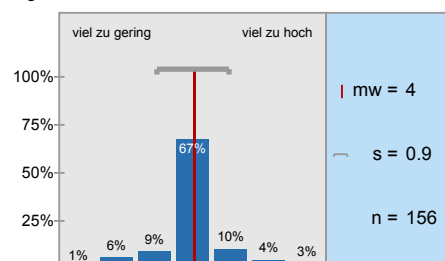
Die Lehrperson ist im Umgang mit den Studierenden fair.



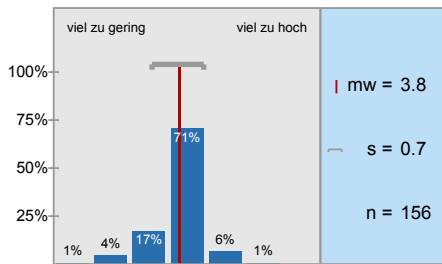
Ich bereite mich für die LV regelmäßig vor oder nach.



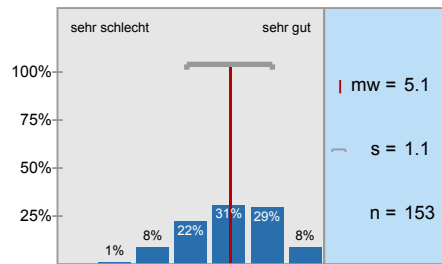
Mein Arbeitsaufwand ist gemessen an den vergebenen Credits



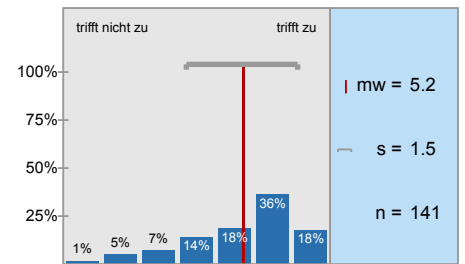
Das inhaltliche Niveau der LV erscheint mir



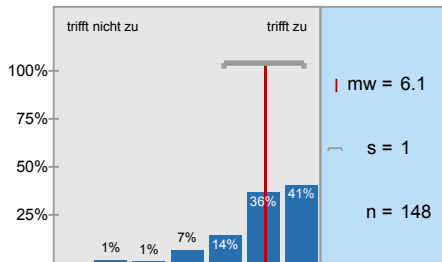
In einem Gesamturteil bewerte ich die LV als



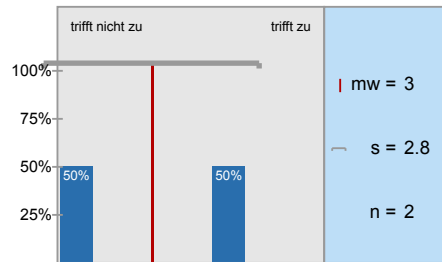
Die Lehrperson kann schwierige Sachverhalte gut erklären.



Die Lehrperson ist immer gut vorbereitet.



(Nur zu beantworten, falls Sie ein begleitendes Tutorium besucht haben)

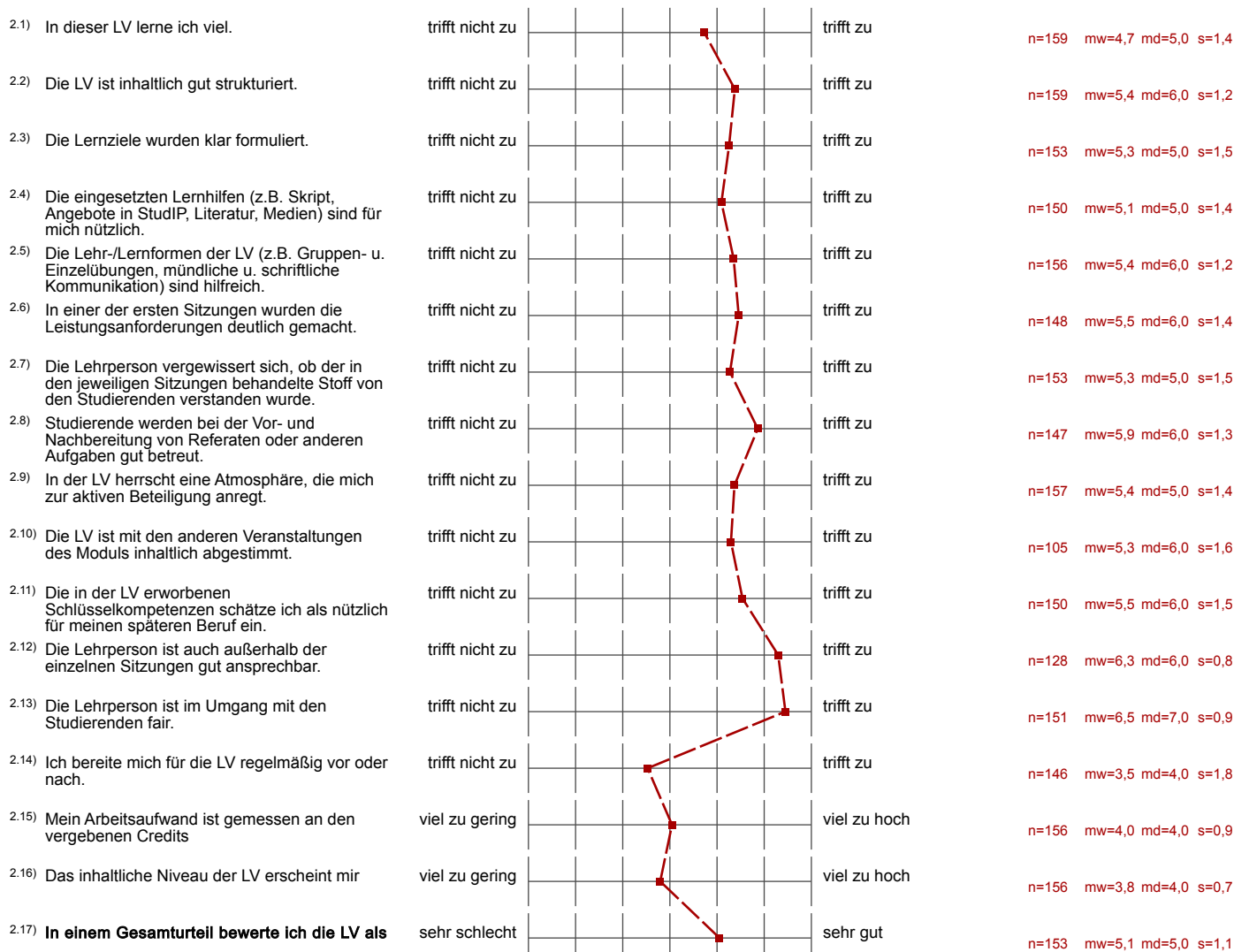


Profillinie

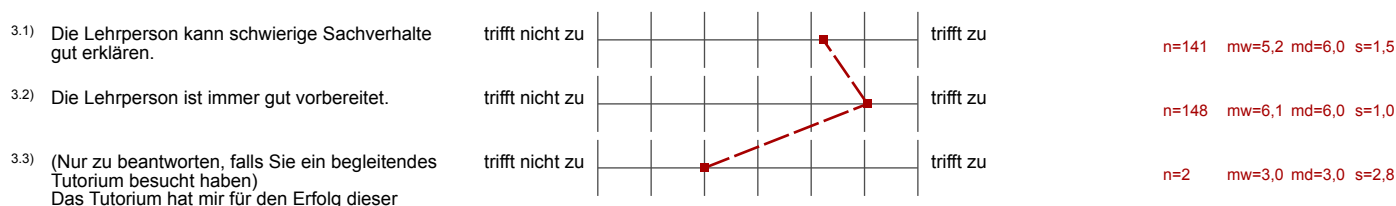
Zusammenstellung: 20152_2FBA_BW_SE_12LV

Verwendete Werte in der Profillinie: Mittelwert

2. Fragen zur Lehrveranstaltung (LV)



3. Möglichkeit für Fragen der Fakultät



(*) Hinweis: Wenn die Anzahl der Antworten auf eine Frage zu gering ist, wird für die Frage keine Auswertung angezeigt.