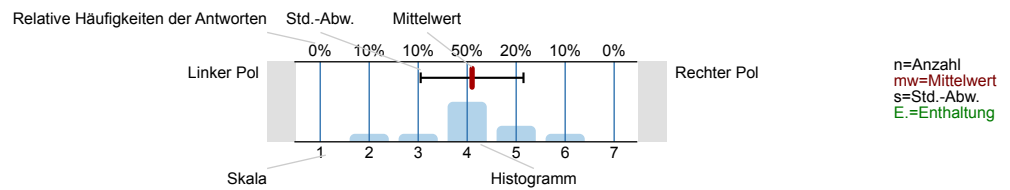


## Auswertungsteil der geschlossenen Fragen

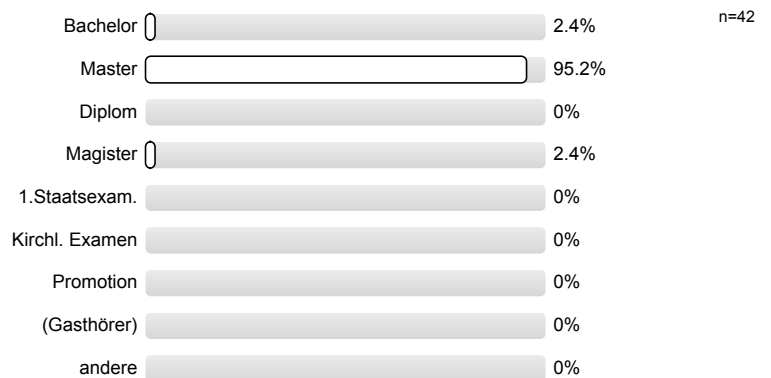
## Legende

Fragetext

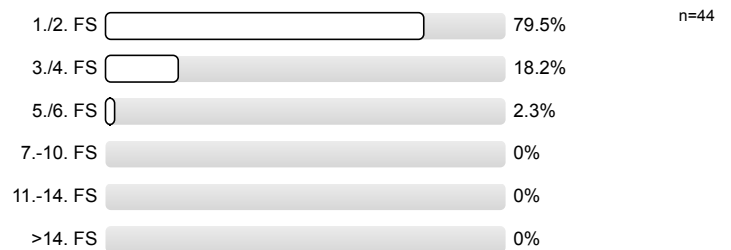


## 1. Fragen zu Studium und Person

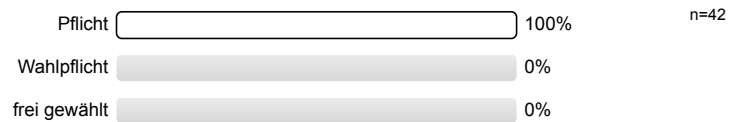
1.1) Mein angestrebter Abschluss in diesem Studiengang ist



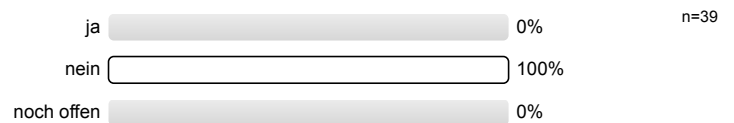
1.2) Ich studiere im (FS = Fachsemester)



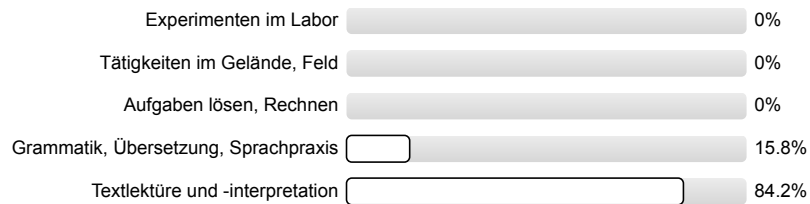
1.3) Die Lehrveranstaltung ist für mich



1.4) Ich habe diese Veranstaltung als Schlüsselkompetenz-Angebot gewählt.

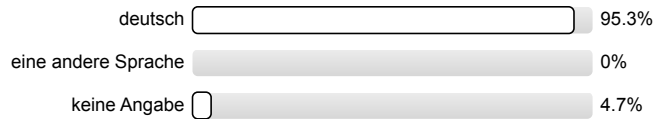


1.5) Die Veranstaltung besteht v.a. aus



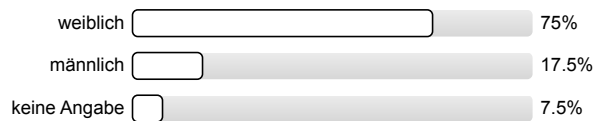
n=19

1.6) Meine Muttersprache ist



n=43

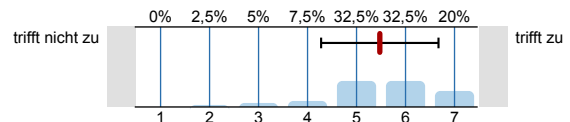
1.7) Mein Geschlecht ist



n=40

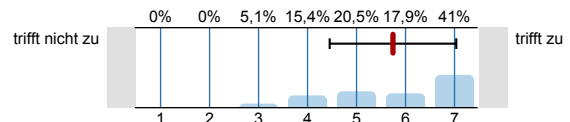
## 2. Fragen zur Lehrveranstaltung (LV)

2.1) In dieser LV lerne ich viel.



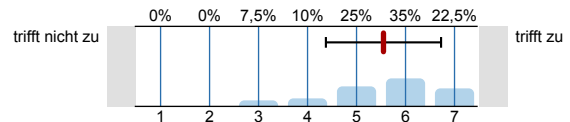
n=40  
mw=5,5  
s=1,2

2.2) Die Lernziele wurden klar formuliert.



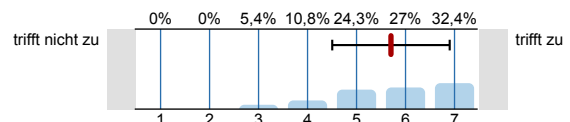
n=39  
mw=5,7  
s=1,3  
E.=1

2.3) Die Übungsaufgaben waren klar und verständlich formuliert.



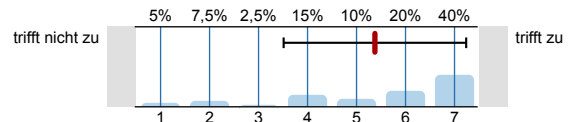
n=40  
mw=5,6  
s=1,2  
E.=2

2.4) Die Erklärungsschritte des/der Übungsleiters/in kann ich nachvollziehen.



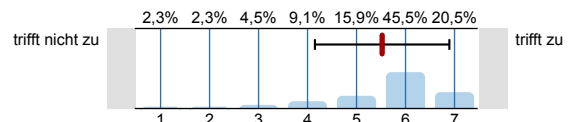
n=37  
mw=5,7  
s=1,2  
E.=3

2.5) Für die Arbeitsphasen der LV gab es strukturierende Arbeitsblätter bzw. schriftliche Arbeitsaufträge.



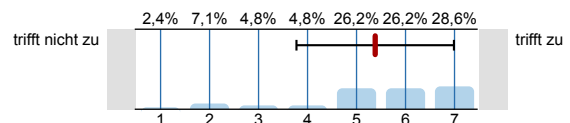
n=40  
mw=5,4  
s=1,9  
E.=1

2.6) Die eingesetzten Lernhilfen (z.B. Arbeitsblätter, Angebote in StudIP, Literatur, Medien) sind für mich nützlich.



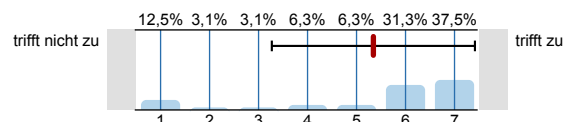
n=44  
mw=5,5  
s=1,4

2.7) In einer der ersten Sitzungen wurden die Leistungsanforderungen deutlich gemacht.



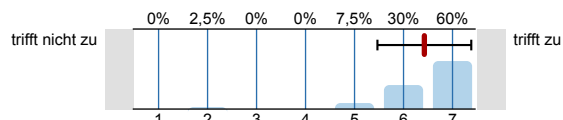
n=42  
mw=5,4  
s=1,6  
E.=1

2.8) Die LV ist mit den anderen Veranstaltungen des Moduls inhaltlich abgestimmt.



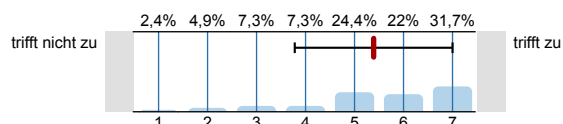
n=32  
mw=5,3  
s=2,1  
E.=12

2.9) Die in der LV erworbenen Schlüsselkompetenzen schätze ich als nützlich für meinen späteren Beruf ein.



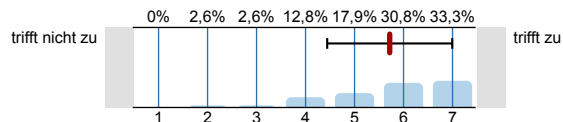
n=40  
mw=5,4  
s=1  
E.=2

2.10) Der/Die Übungsleiter/in ist im Umgang mit den Studierenden fair.



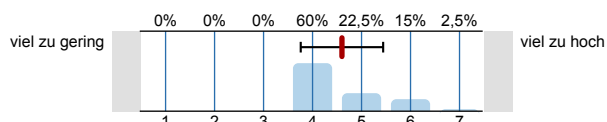
n=41  
mw=5,4  
s=1,6

2.11) Ich bereite mich für die LV regelmäßig vor oder nach.



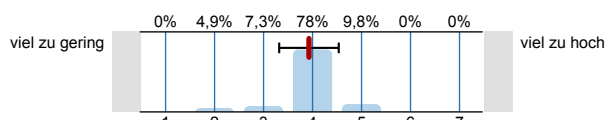
n=39  
mw=5,7  
s=1,3

2.12) Mein Arbeitsaufwand ist gemessen an den vergebenen Credits



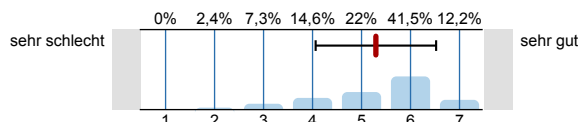
n=40  
mw=4,6  
s=0,8

2.13) Das inhaltliche Niveau der LV erscheint mir



n=41  
mw=3,9  
s=0,6

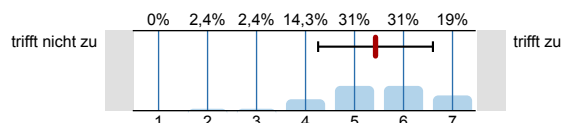
2.14) In einem Gesamturteil bewerte ich die LV als



n=41  
mw=5,3  
s=1,2

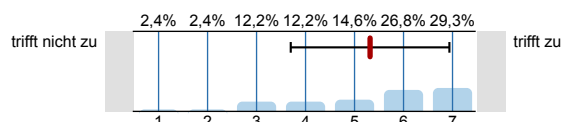
### 3. Möglichkeit für Fragen der Fakultät

3.1) Die LV ist gut strukturiert.



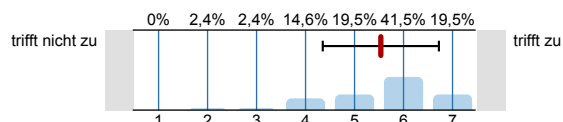
n=42  
mw=5,4  
s=1,2

3.2) In der Lehrveranstaltung herrscht eine Atmosphäre, die mich zur aktiven Beteiligung anregt.



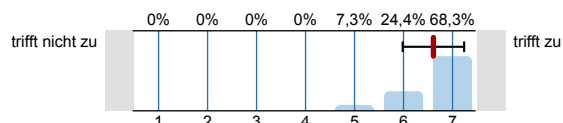
n=41  
mw=5,3  
s=1,6

3.3) Die Lehrperson setzt der LV angemessene didaktische Methoden ein.



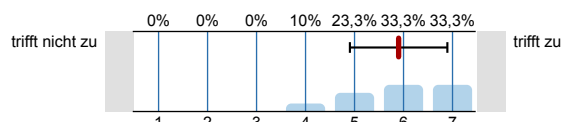
n=41  
mw=5,5  
s=1,2

3.4) Die LV findet regelmäßig und pünktlich statt.



n=41  
mw=6,6  
s=0,6

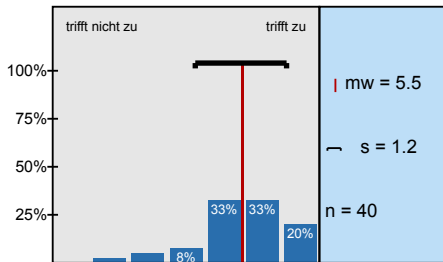
3.5) Ich fühle mich im Rahmen von Sprechstunden/ E-Mails/ Telefonaten angemessen betreut.



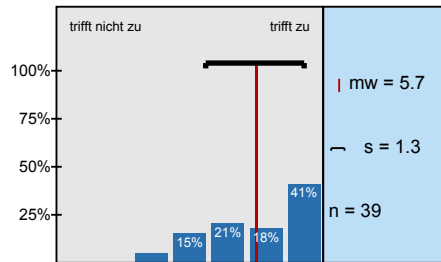
n=30  
mw=5,9  
s=1  
E.=9

## Histogramme zu den Skalafragen

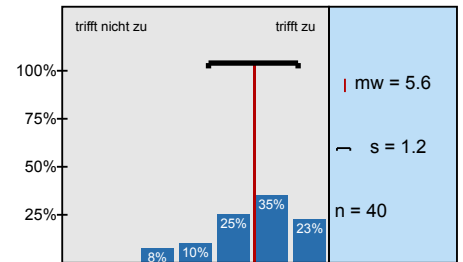
In dieser LV lerne ich viel.



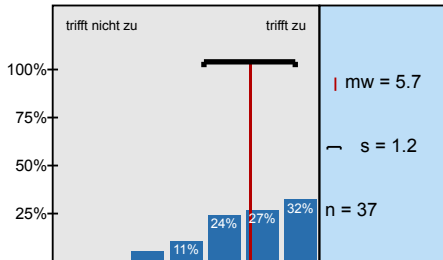
Die Lernziele wurden klar formuliert.



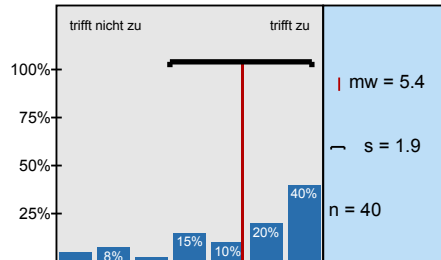
Die Übungsaufgaben waren klar und verständlich formuliert.



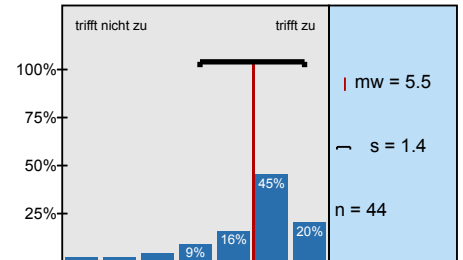
Die Erklärungsschritte des/der Übungsleiters/in kann ich nachvollziehen.



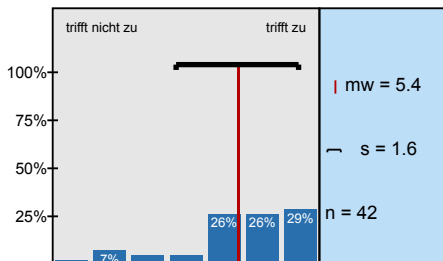
Für die Arbeitsphasen der LV gab es strukturierende Arbeitsblätter bzw. schriftliche Arbeitsaufträge.



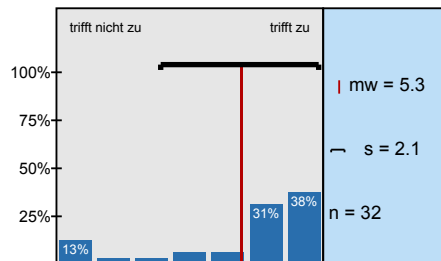
Die eingesetzten Lernhilfen (z.B. Arbeitsblätter, Angebote in StudIP, Literatur, Medien) sind für mich



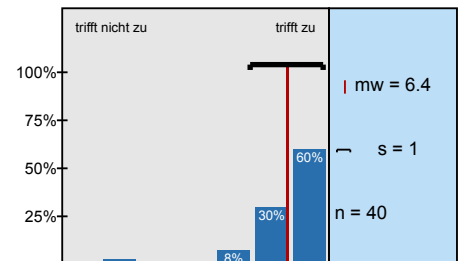
In einer der ersten Sitzungen wurden die Leistungsanforderungen deutlich gemacht.



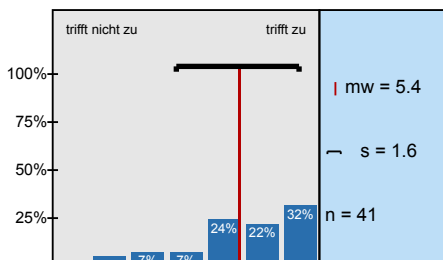
Die LV ist mit den anderen Veranstaltungen des Moduls inhaltlich abgestimmt.



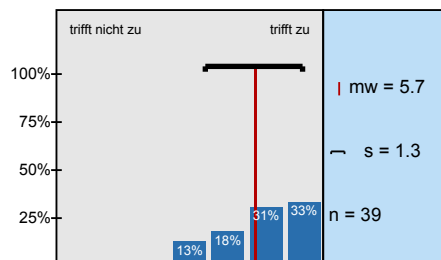
Die in der LV erworbenen Schlüsselkompetenzen schätze ich als nützlich für meinen späteren Beruf



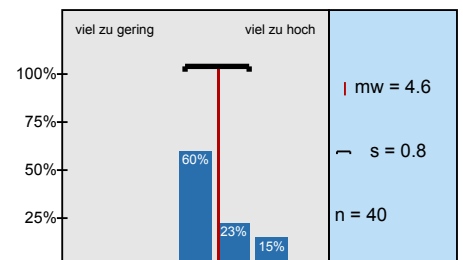
Der/Die Übungsleiter/in ist im Umgang mit den Studierenden fair.



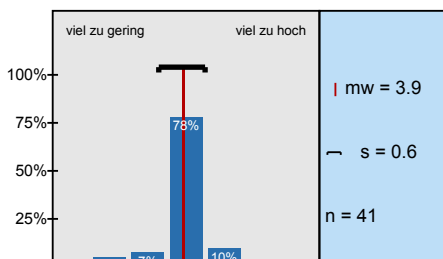
Ich bereite mich für die LV regelmäßig vor oder nach.



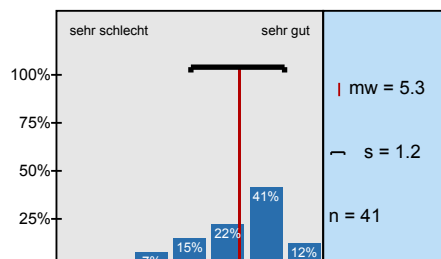
Mein Arbeitsaufwand ist gemessen an den vergebenen Credits



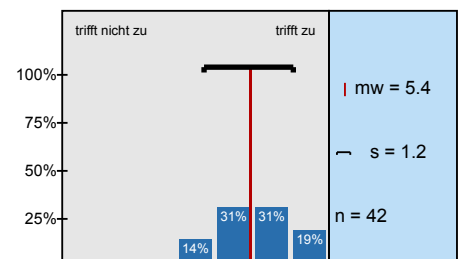
Das inhaltliche Niveau der LV erscheint mir



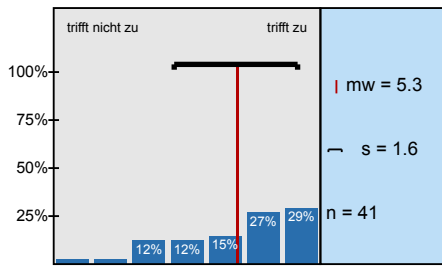
In einem Gesamturteil bewerte ich die LV als



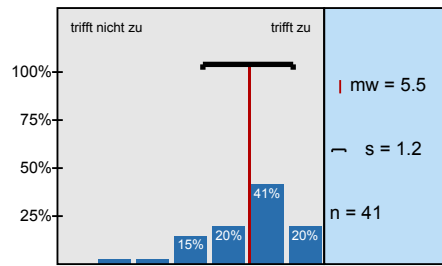
Die LV ist gut strukturiert.



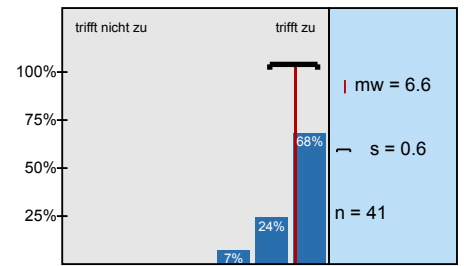
In der Lehrveranstaltung herrscht eine Atmosphäre, die mich zur aktiven Beteiligung anregt.



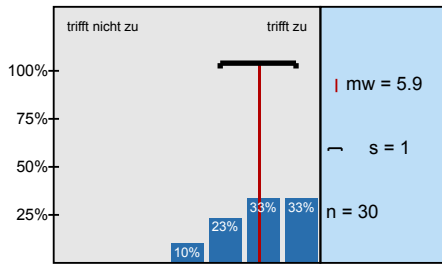
Die Lehrperson setzt der LV angemessene didaktische Methoden ein.



Die LV findet regelmäßig und pünktlich statt.



Ich fühle mich im Rahmen von Sprechstunden/ E-Mails/ Telefonaten angemessen betreut.



# Profillinie



Zusammenstellung:

20121\_MED\_FD\_ÜT\_04LV

Verwendete Werte in der Profillinie: Mittelwert

## 2. Fragen zur Lehrveranstaltung (LV)

2.1) In dieser LV lerne ich viel.	trifft nicht zu									trifft zu	n=40	mw=5,5	md=6,0	s=1,2
2.2) Die Lernziele wurden klar formuliert.	trifft nicht zu									trifft zu	n=39	mw=5,7	md=6,0	s=1,3
2.3) Die Übungsaufgaben waren klar und verständlich formuliert.	trifft nicht zu									trifft zu	n=40	mw=5,6	md=6,0	s=1,2
2.4) Die Erklärungsschritte des/der Übungsleiters/in kann ich nachvollziehen.	trifft nicht zu									trifft zu	n=37	mw=5,7	md=6,0	s=1,2
2.5) Für die Arbeitsphasen der LV gab es strukturierende Arbeitsblätter bzw. schriftliche	trifft nicht zu									trifft zu	n=40	mw=5,4	md=6,0	s=1,9
2.6) Die eingesetzten Lernhilfen (z. B. Arbeitsblätter, Angebote in StudIP, Literatur, Medien) sind	trifft nicht zu									trifft zu	n=44	mw=5,5	md=6,0	s=1,4
2.7) In einer der ersten Sitzungen wurden die Leistungsanforderungen	trifft nicht zu									trifft zu	n=42	mw=5,4	md=6,0	s=1,6
2.8) Die LV ist mit den anderen Veranstaltungen des Moduls inhaltlich abgestimmt.	trifft nicht zu									trifft zu	n=32	mw=5,3	md=6,0	s=2,1
2.9) Die in der LV erworbenen Schlüsselkompetenzen schätze ich als nützlich für	trifft nicht zu									trifft zu	n=40	mw=6,4	md=7,0	s=1,0
2.10) Der/Die Übungsleiter/in ist im Umgang mit den Studierenden fair.	trifft nicht zu									trifft zu	n=41	mw=5,4	md=6,0	s=1,6
2.11) Ich bereite mich für die LV regelmäßig vor oder nach.	trifft nicht zu									trifft zu	n=39	mw=5,7	md=6,0	s=1,3
2.12) Mein Arbeitsaufwand ist gemessen an den vergebenen Credits	viel zu gering									viel zu hoch	n=40	mw=4,6	md=4,0	s=0,8
2.13) Das inhaltliche Niveau der LV erscheint mir	viel zu gering									viel zu hoch	n=41	mw=3,9	md=4,0	s=0,6
2.14) In einem Gesamturteil bewerte ich die LV als	sehr schlecht									sehr gut	n=41	mw=5,3	md=6,0	s=1,2

## 3. Möglichkeit für Fragen der Fakultät

3.1) Die LV ist gut strukturiert.	trifft nicht zu									trifft zu	n=42	mw=5,4	md=5,5	s=1,2
3.2) In der Lehrveranstaltung herrscht eine Atmosphäre, die mich zur aktiven Beteiligung	trifft nicht zu									trifft zu	n=41	mw=5,3	md=6,0	s=1,6
3.3) Die Lehrperson setzt der LV angemessene didaktische Methoden ein.	trifft nicht zu									trifft zu	n=41	mw=5,5	md=6,0	s=1,2
3.4) Die LV findet regelmäßig und pünktlich statt.	trifft nicht zu									trifft zu	n=41	mw=6,6	md=7,0	s=0,6
3.5) Ich fühle mich im Rahmen von Sprechstunden/ E-Mails/ Telefonaten angemessen	trifft nicht zu									trifft zu	n=30	mw=5,9	md=6,0	s=1,0

(\*) Hinweis: Wenn die Anzahl der Antworten auf eine Frage zu gering ist, wird für die Frage keine Auswertung angezeigt.