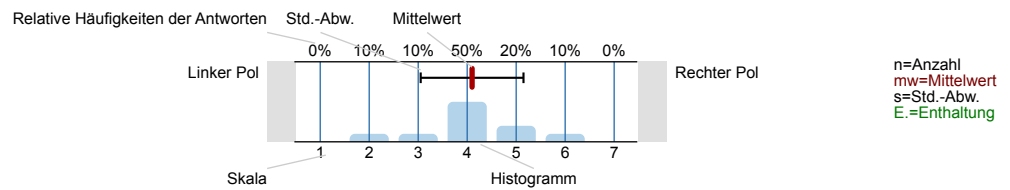


Auswertungsteil der geschlossenen Fragen

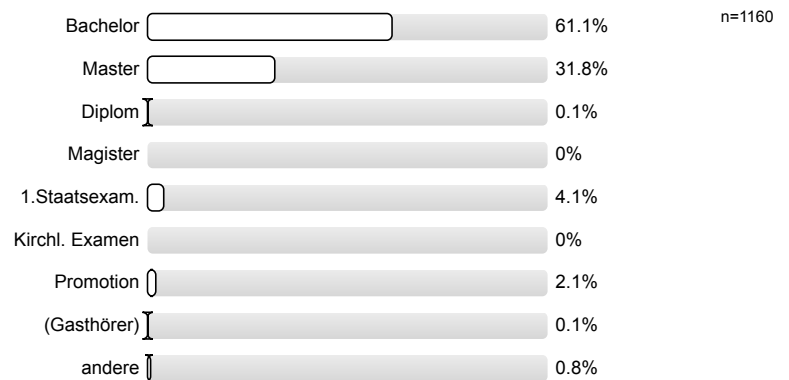
Legende

Fragetext



1. Fragen zu Studium und Person

1.1) Mein angestrebter Abschluss in diesem Studiengang ist



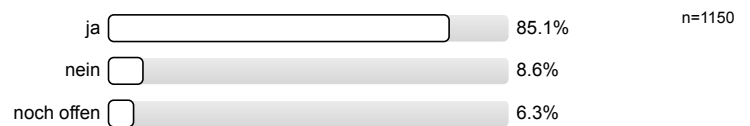
1.2) Ich studiere im (FS = Fachsemester)



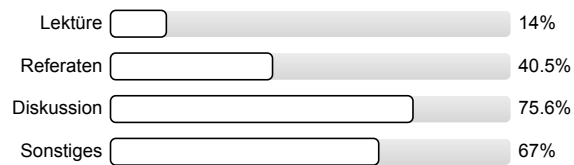
1.3) Die Lehrveranstaltung ist für mich



1.4) Ich habe diese Veranstaltung als Schlüsselkompetenz-Angebot gewählt.

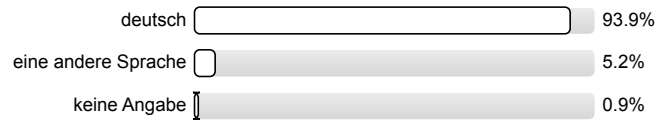


1.5) Die Veranstaltung besteht v.a. aus (Mehrfachnennung möglich)



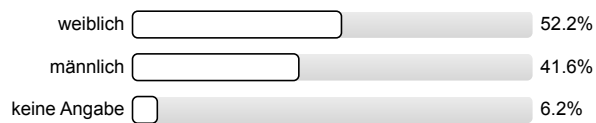
n=1168

1.6) Meine Muttersprache ist



n=1163

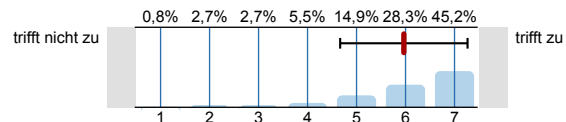
1.7) Mein Geschlecht ist



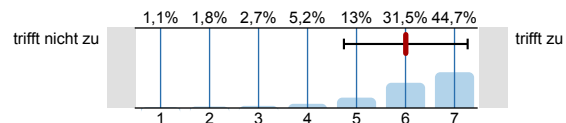
n=1145

2. Fragen zur Lehrveranstaltung (LV)

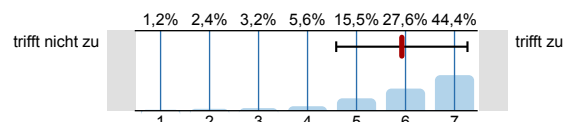
2.1) In dieser LV lerne ich viel.

n=1168
mw=6
s=1,3

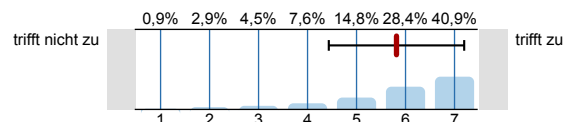
2.2) Die LV ist inhaltlich gut strukturiert.

n=1165
mw=6
s=1,3
E.=2

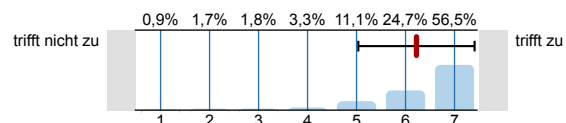
2.3) Die Lernziele wurden klar formuliert.

n=1143
mw=5,9
s=1,3
E.=20

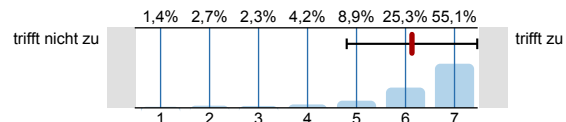
2.4) Die eingesetzten Lernhilfen (z.B. Skript, Angebote in StudIP, Literatur, Medien) sind für mich nützlich.

n=1046
mw=5,8
s=1,4
E.=121

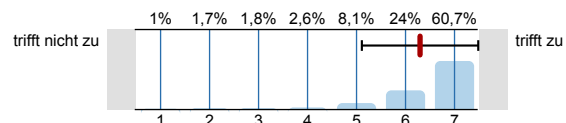
2.5) Die Lehr-/Lernformen der LV (z.B. Gruppen- u. Einzelübungen, mündliche u. schriftliche Kommunikation) sind hilfreich.

n=1148
mw=6,2
s=1,2
E.=15

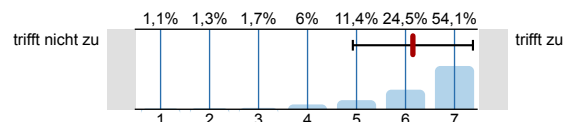
2.6) In einer der ersten Sitzungen wurden die Leistungsanforderungen deutlich gemacht.

n=1110
mw=6,1
s=1,3
E.=52

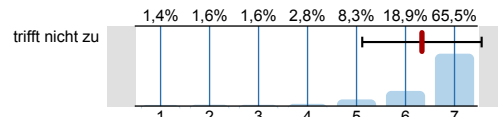
2.7) Die Lehrperson vergewissert sich, ob der in den jeweiligen Sitzungen behandelte Stoff von den Studierenden verstanden wurde.

n=1147
mw=6,3
s=1,2
E.=20

2.8) Studierende werden bei der Vor- und Nachbereitung von Referaten oder anderen Aufgaben gut betreut.

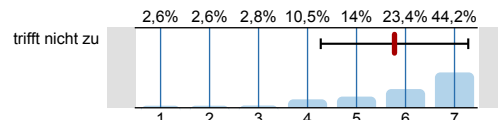
n=932
mw=6,2
s=1,2
E.=230

- 2.9) In der LV herrscht eine Atmosphäre, die mich zur aktiven Beteiligung anregt.



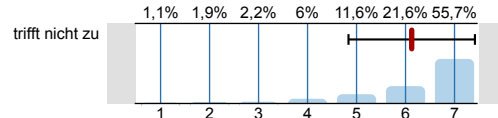
n=1158
mw=6,3
s=1,2
E.=7

- 2.10) Die LV ist mit den anderen Veranstaltungen des Moduls inhaltlich abgestimmt.



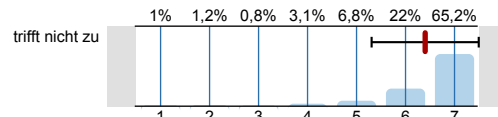
n=351
mw=5,8
s=1,5
E.=815

- 2.11) Die in der LV erworbenen Schlüsselkompetenzen schätze ich als nützlich für meinen späteren Beruf ein.



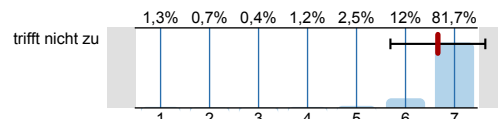
n=1141
mw=6,1
s=1,3
E.=25

- 2.12) Die Lehrperson ist auch außerhalb der einzelnen Sitzungen gut ansprechbar.



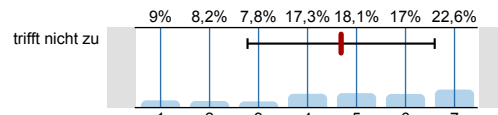
n=778
mw=6,4
s=1,1
E.=384

- 2.13) Die Lehrperson ist im Umgang mit den Studierenden fair.



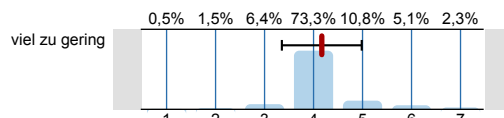
n=1139
mw=6,7
s=1
E.=17

- 2.14) Ich bereite mich für die LV regelmäßig vor oder nach.



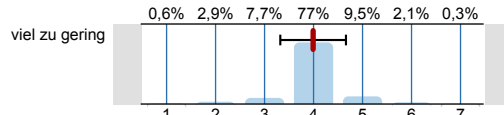
n=851
mw=4,7
s=1,9
E.=312

- 2.15) Mein Arbeitsaufwand ist gemessen an den vergebenen Credits



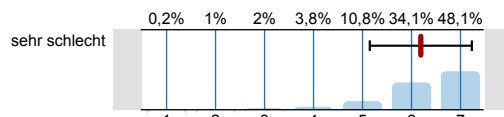
n=1164
mw=4,2
s=0,8

- 2.16) Das inhaltliche Niveau der LV erscheint mir



n=1163
mw=4
s=0,7

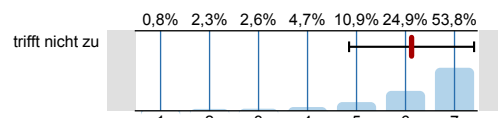
- 2.17) In einem Gesamturteil bewerte ich die LV als



n=1147
mw=6,2
s=1

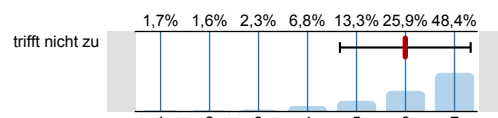
3. Möglichkeit für Fragen der Fakultät

- 3.1) Die räumliche und technische Ausstattung war angemessen.



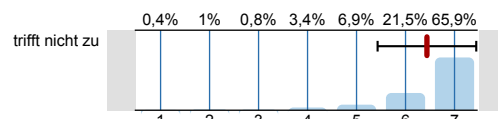
n=1149
mw=6,1
s=1,3
E.=7

- 3.2) Ich hatte die Möglichkeit, die Lerninhalte auf meine Situation in Studium und zukünftigem Beruf zu beziehen.



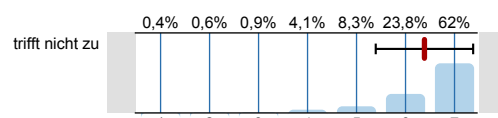
n=1067
mw=6
s=1,3
E.=89

- 3.3) Der Lehrende gibt konstruktives Feedback.



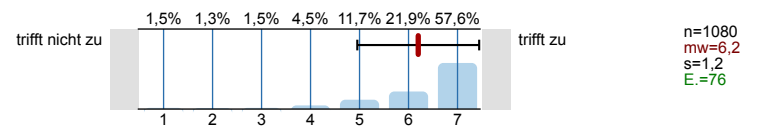
n=1124
mw=6,4
s=1
E.=32

- 3.4) Es gab einen sinnvollen Bezug zwischen Theorie und Praxis.



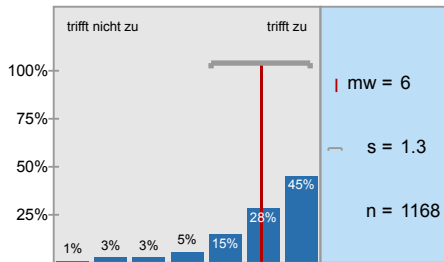
n=1111
mw=6,4
s=1
E.=44

- 3.5) Das Arbeiten mit Studierenden aus anderen Fachrichtungen war anregend und bereichernd.

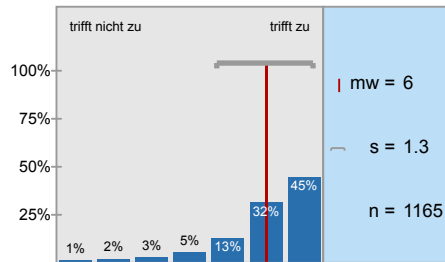


Histogramme zu den Skalafragen

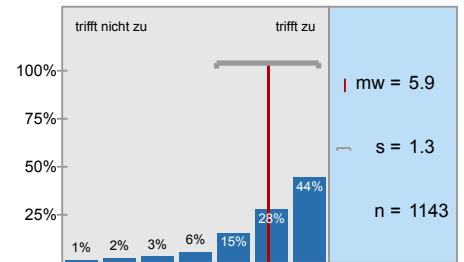
In dieser LV lerne ich viel.



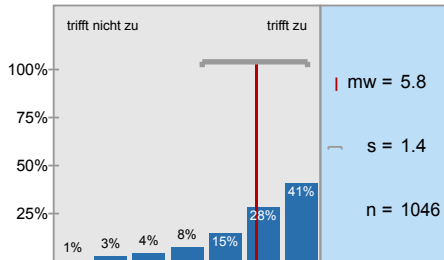
Die LV ist inhaltlich gut strukturiert.



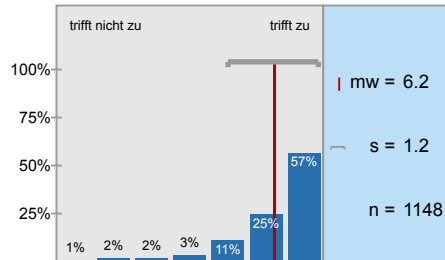
Die Lernziele wurden klar formuliert.



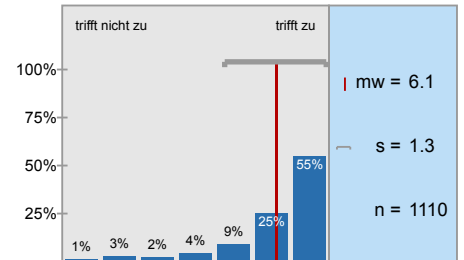
Die eingesetzten Lernhilfen (z.B. Skript, Angebote in StudIP, Literatur, Medien) sind für mich nützlich.



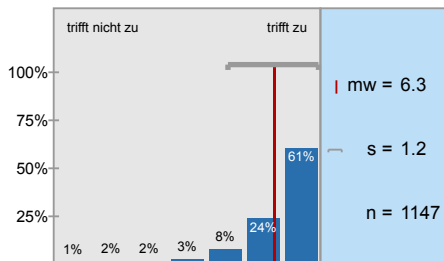
Die Lehr-/Lernformen der LV (z.B. Gruppen- u. Einzelübungen, mündliche u. schriftliche



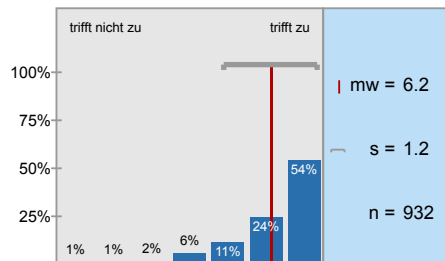
In einer der ersten Sitzungen wurden die Leistungsanforderungen deutlich gemacht.



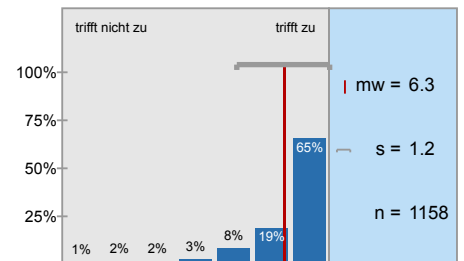
Die Lehrperson vergewissert sich, ob der in den jeweiligen Sitzungen behandelte Stoff von den



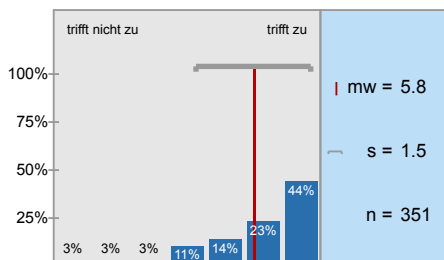
Studierende werden bei der Vor- und Nachbereitung von Referaten oder anderen Aufgaben gut betreut.



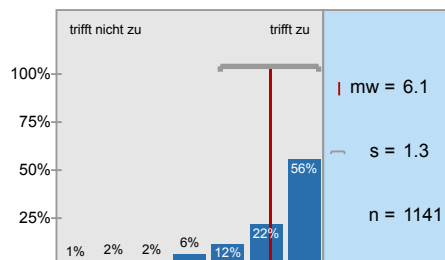
In der LV herrscht eine Atmosphäre, die mich zur aktiven Beteiligung anregt.



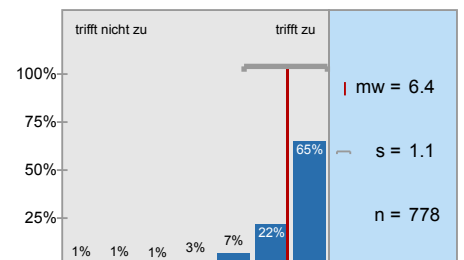
Die LV ist mit den anderen Veranstaltungen des Moduls inhaltlich abgestimmt.



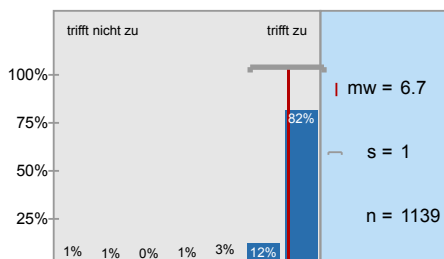
Die in der LV erworbenen Schlüsselkompetenzen schätze ich als nützlich für meinen späteren Beruf



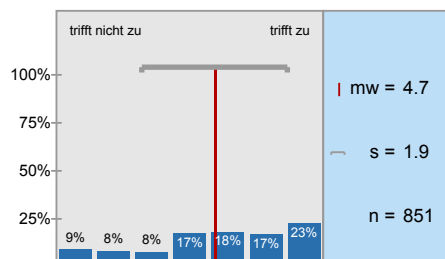
Die Lehrperson ist auch außerhalb der einzelnen Sitzungen gut ansprechbar.



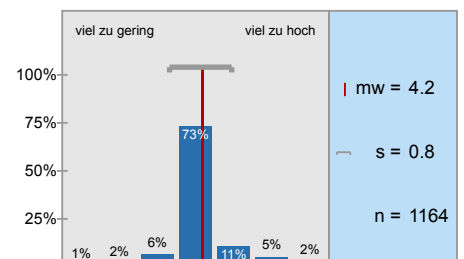
Die Lehrperson ist im Umgang mit den Studierenden fair.



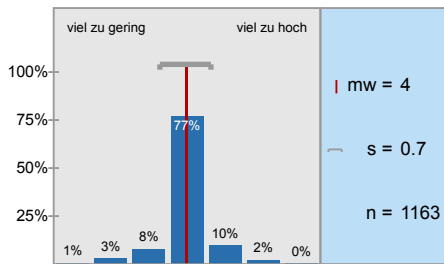
Ich bereite mich für die LV regelmäßig vor oder nach.



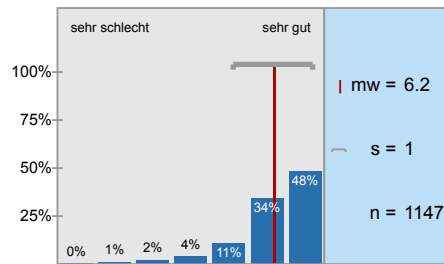
Mein Arbeitsaufwand ist gemessen an den vergebenen Credits



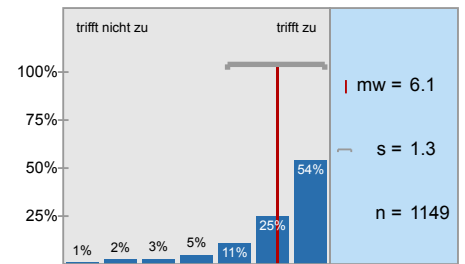
Das inhaltliche Niveau der LV erscheint mir



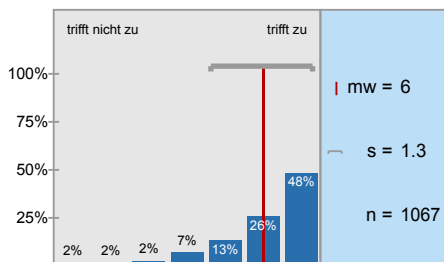
In einem Gesamturteil bewerte ich die LV als



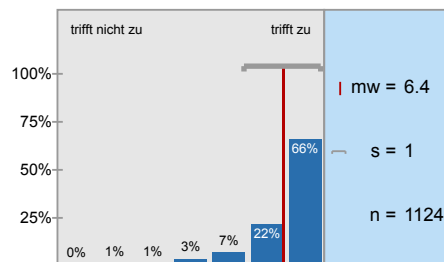
Die räumliche und technische Ausstattung war angemessen.



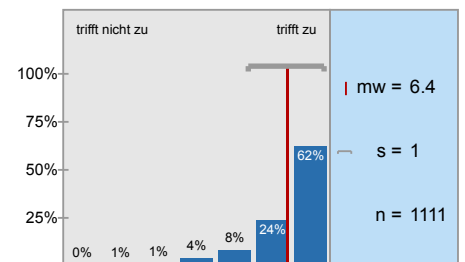
Ich hatte die Möglichkeit, die Lerninhalte auf meine Situation in Studium und zukünftigem Beruf zu



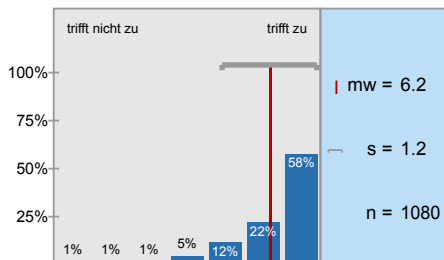
Der Lehrende gibt konstruktives Feedback.



Es gab einen sinnvollen Bezug zwischen Theorie und Praxis.



Das Arbeiten mit Studierenden aus anderen Fachrichtungen war anregend und bereichernd.

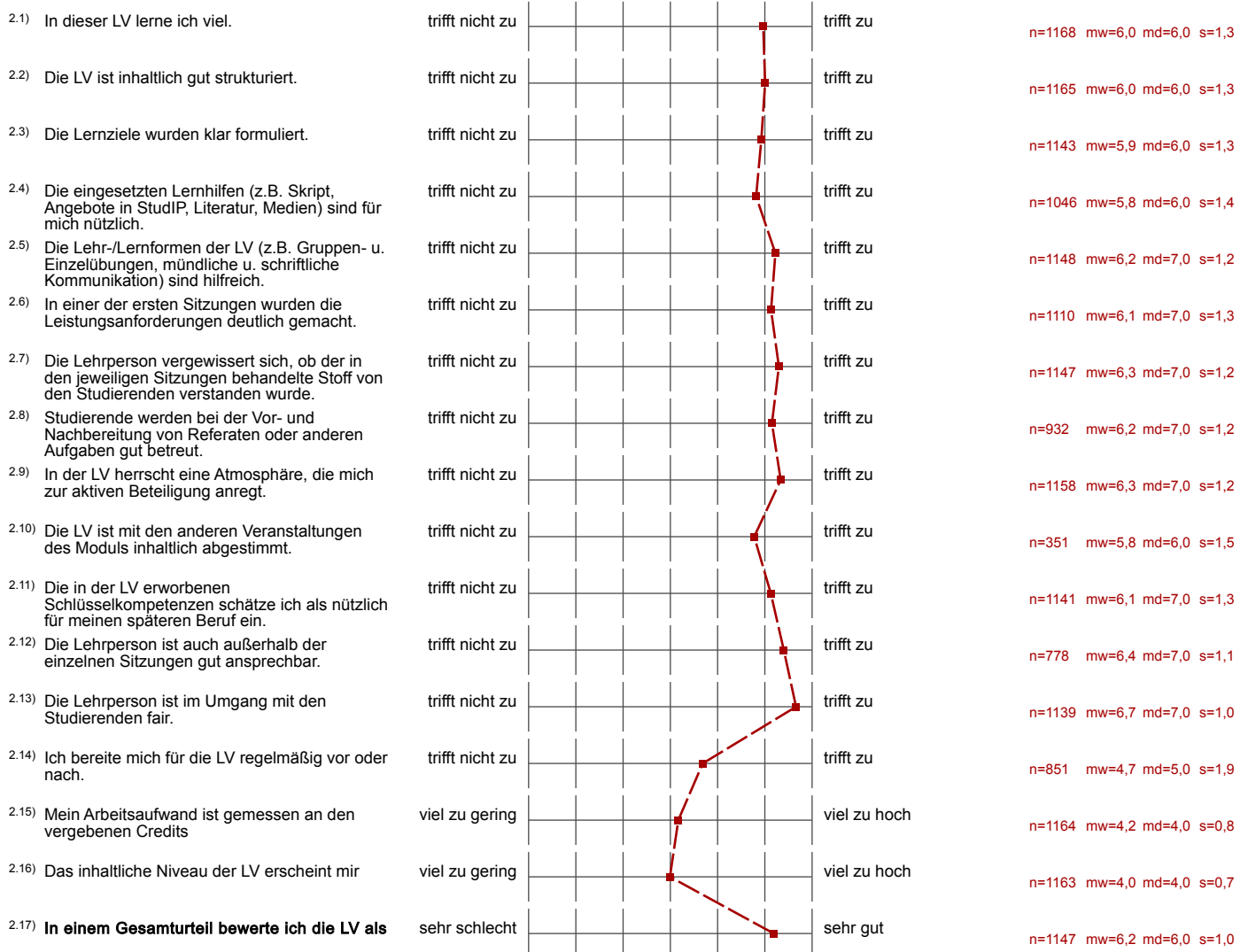


Profillinie

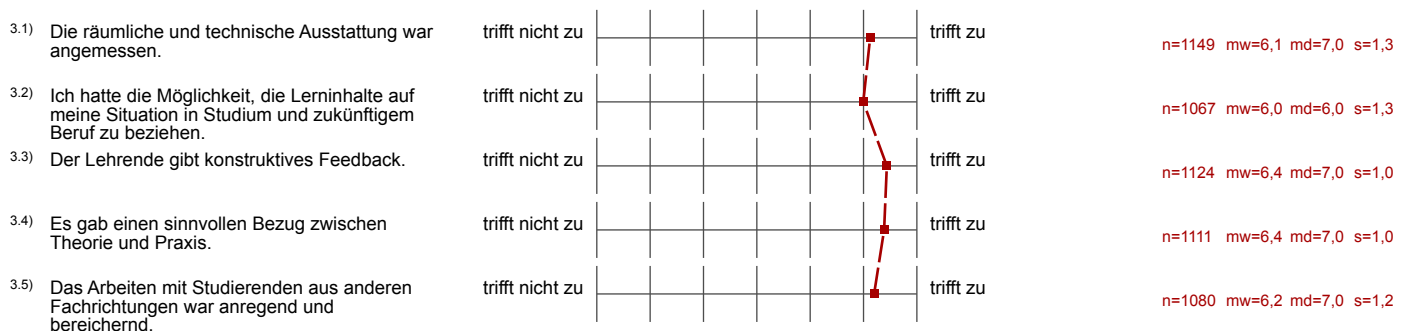
Zusammenstellung: 20161_ZESS_Schlüsselkompetenzen_111LV

Verwendete Werte in der Profillinie: Mittelwert

2. Fragen zur Lehrveranstaltung (LV)



3. Möglichkeit für Fragen der Fakultät



(*) Hinweis: Wenn die Anzahl der Antworten auf eine Frage zu gering ist, wird für die Frage keine Auswertung angezeigt.