

## 20212\_UniGesamt\_VL\_462LV

Erfasste Fragebögen = 8463



## Auswertungsteil der geschlossenen Fragen

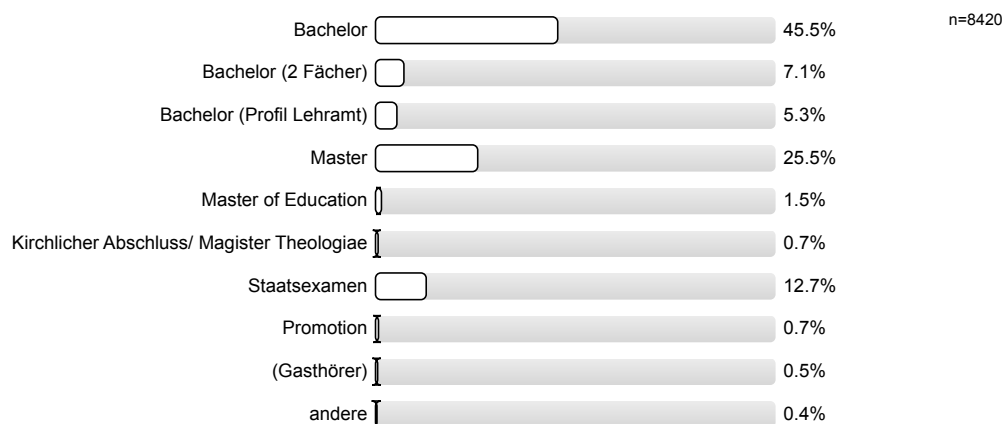
## Legende

Fragetext

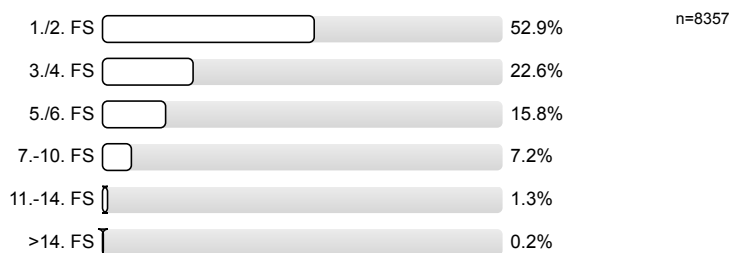


## 1. Fragen zu Studium und Person

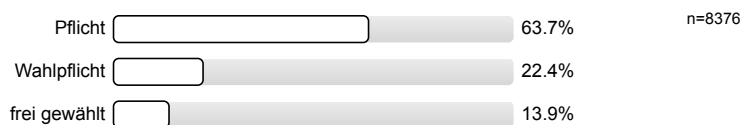
## 1.1) Mein angestrebter Abschluss in diesem Studiengang ist



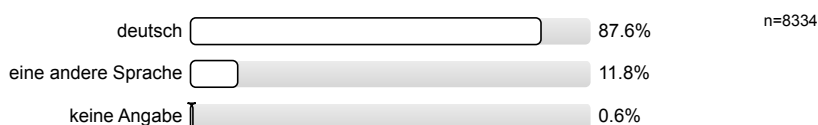
## 1.2) Ich studiere im (FS=Fachsemester)



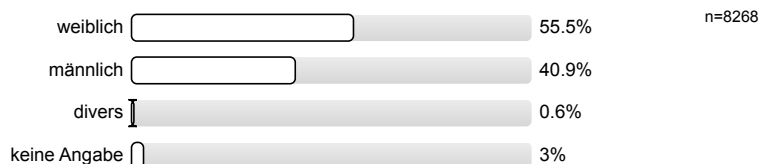
## 1.3) Die Lehrveranstaltung ist für mich



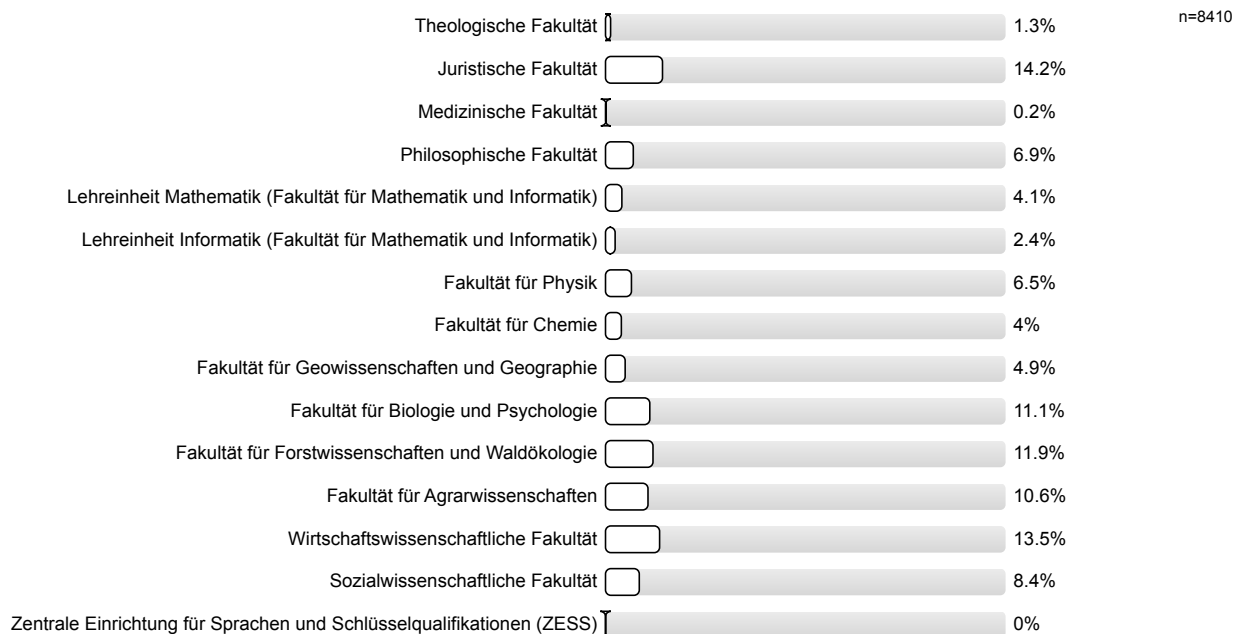
## 1.4) Meine Muttersprache ist



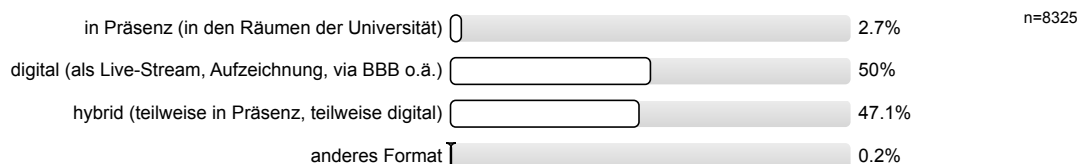
## 1.5) Mein Geschlecht ist



## 1.6) Diese Veranstaltung wird von folgender Fakultät bzw. Einrichtung angeboten (gemäß Fragebogenkopf)

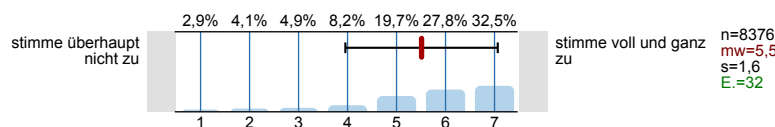


## 1.7) Die Lehrveranstaltung habe ich in folgendem Format besucht:

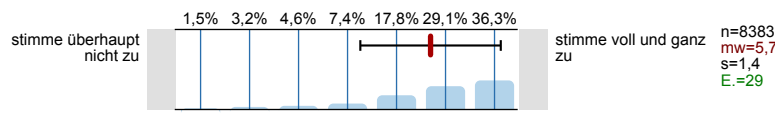


## 2. Fragen zur Lehrveranstaltung

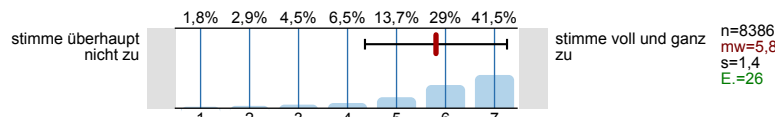
## 2.1) Die Vorlesung hat mein Interesse an dem Thema gefördert.



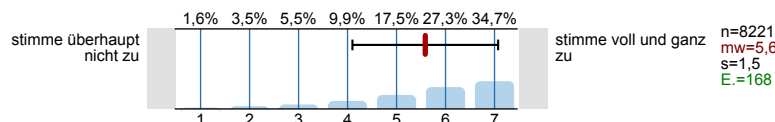
## 2.2) In dieser Vorlesung lerne ich viel.



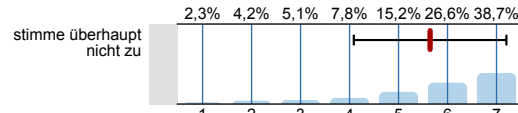
## 2.3) Die Vorlesung ist inhaltlich gut strukturiert.



## 2.4) Die Lernziele wurden klar formuliert.

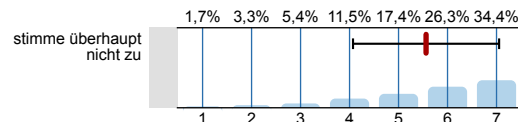


- 2.5) Die eingesetzten Lernhilfen (z.B. Skripte, digitale Lernvideos, Videoaufzeichnungen, digitale Tests, Chat etc.) sind für mich nützlich.



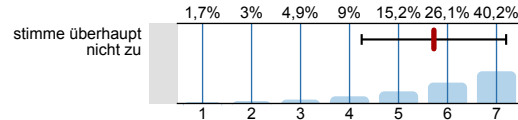
stimme voll und ganz zu  
 n=8199  
 mw=5,6  
 s=1,6  
 E.=197

- 2.6) An einem der ersten Vorlesungstermine wurden die Leistungsanforderungen deutlich gemacht.



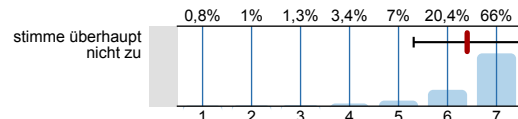
stimme voll und ganz zu  
 n=7886  
 mw=5,6  
 s=1,5  
 E.=494

- 2.7) Die Vorlesung ist mit den anderen Veranstaltungen des Moduls inhaltlich abgestimmt.



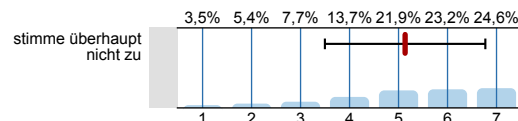
stimme voll und ganz zu  
 n=7128  
 mw=5,7  
 s=1,5  
 E.=1246

- 2.8) Die Lehrperson ist im Umgang mit den Studierenden fair.



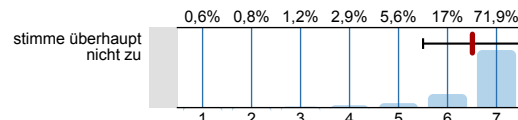
stimme voll und ganz zu  
 n=7890  
 mw=6,4  
 s=1,1  
 E.=500

- 2.9) Ich bereite mich für die Vorlesung regelmäßig vor oder nach.



stimme voll und ganz zu  
 n=8244  
 mw=5,1  
 s=1,6  
 E.=143

- 2.10) Für mich ist die Teilnahme an der Lehrveranstaltung barrierefrei möglich (z.B. barrierefreie Lehrmaterialien, Medien, Werkzeuge und Methoden, (digitaler) Raumzugang und Didaktik).

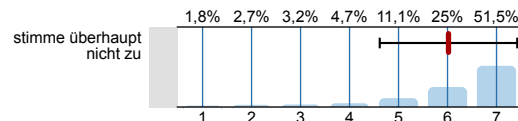


stimme voll und ganz zu  
 n=6799  
 mw=6,5  
 s=1  
 E.=1558

### 3. Digitale Lehre

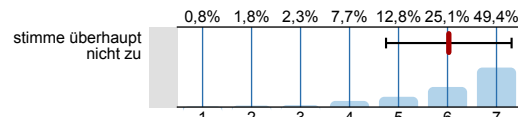
Achtung: Dieser Block ist nur zu beantworten, wenn die Lehre digital oder hybrid stattfindet.

- 3.1) Die Lehrperson zeigt ausreichende didaktische und methodische Kompetenzen, um eine Veranstaltung im digitalen oder hybriden Lehrformat durchzuführen. (Gründe bitte im Freitext nennen.)



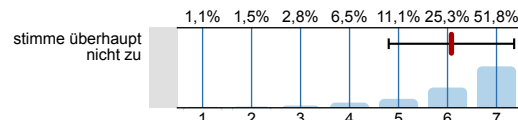
stimme voll und ganz zu  
 n=7922  
 mw=6  
 s=1,4  
 E.=111

- 3.2) Die technischen Voraussetzungen bzw. Anforderungen sind zu Beginn der Veranstaltung kommuniziert worden.



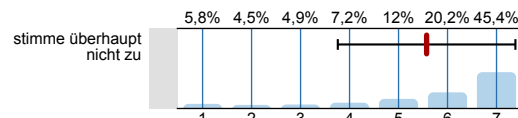
stimme voll und ganz zu  
 n=7275  
 mw=6  
 s=1,3  
 E.=740

- 3.3) Auf technische Probleme bei der Nutzung digitaler Komponenten wird zeitnah reagiert.



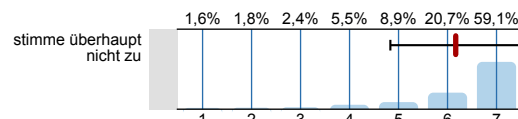
stimme voll und ganz zu  
 n=6426  
 mw=6,1  
 s=1,3  
 E.=1579

- 3.4) Eine aktive Mitarbeit wird ermöglicht.



stimme voll und ganz zu  
 n=7578  
 mw=5,6  
 s=1,8  
 E.=454

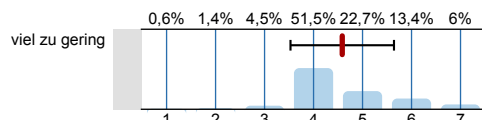
- 3.5) Die Kommunikation mit der Lehrperson ist problemlos möglich.



stimme voll und ganz zu  
 n=7474  
 mw=6,2  
 s=1,3  
 E.=556

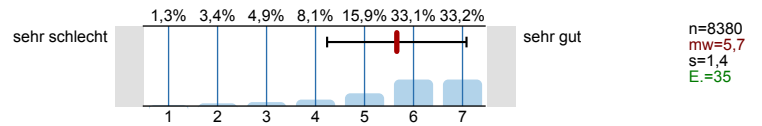
### 4. Fragen zur Lehrveranstaltung

- 4.1) Mein Arbeitsaufwand ist gemessen an den vergebenen Credits



viel zu hoch  
 n=7602  
 mw=4,6  
 s=1,1  
 E.=784

4.2) In einem Gesamturteil bewerte ich diese Vorlesung als



#### 5. Fakultätsspezifische Fragen zur Lehrveranstaltung

Fakultät für Geowissenschaften und Geographie

Fakultät für Physik

Lehreinheit Mathematik (Fakultät für Mathematik und Informatik)

Philosophische Fakultät

Sozialwissenschaftliche Fakultät

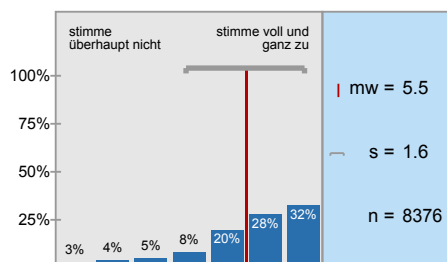
Wirtschaftswissenschaftliche Fakultät

#### 6. Möglichkeit für frei formulierte Fragen der Lehrperson

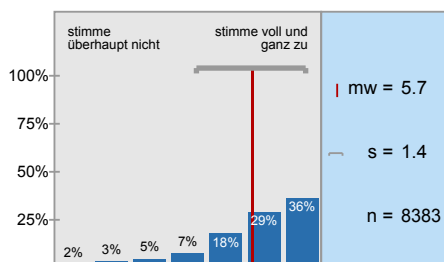
Wenn die Lehrperson zusätzlich Fragen an Sie stellen möchte, können untenstehende Felder für die Beantwortung genutzt werden. Fragen (1) bis (3) werden von der Lehrperson bekannt gegeben (auf Tafel, Folie, Zusatzblatt ...).

# Histogramme zu den Skalafragen

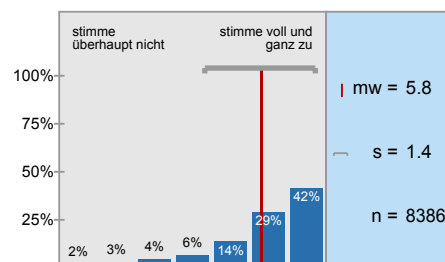
**Die Vorlesung hat mein Interesse an dem Thema gefördert.**



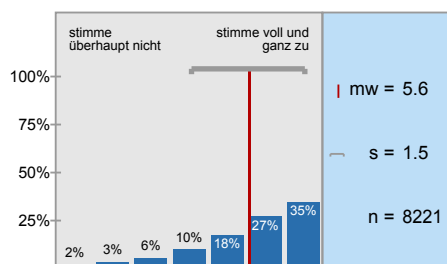
**In dieser Vorlesung lerne ich viel.**



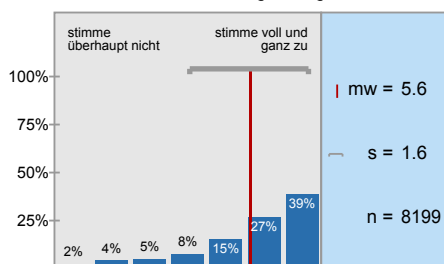
**Die Vorlesung ist inhaltlich gut strukturiert.**



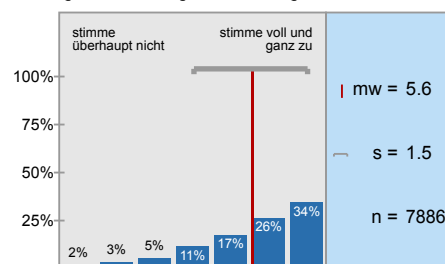
**Die Lernziele wurden klar formuliert.**



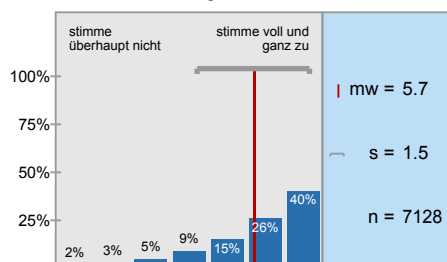
**Die eingesetzten Lernhilfen (z.B. Skripte, digitale Lernvideos, Videoaufzeichnungen, digitale Tests,**



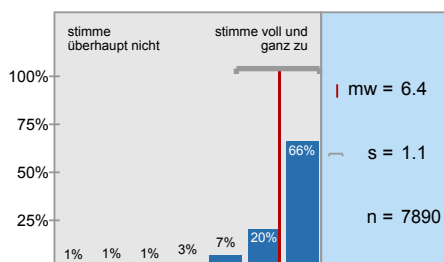
**An einem der ersten Vorlesungstermine wurden die Leistungsanforderungen deutlich gemacht.**



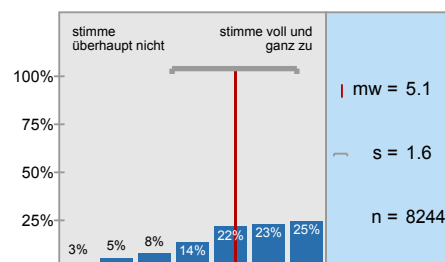
**Die Vorlesung ist mit den anderen Veranstaltungen des Moduls inhaltlich abgestimmt.**



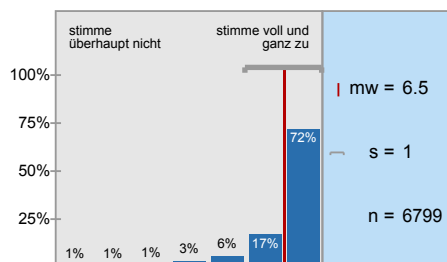
**Die Lehrperson ist im Umgang mit den Studierenden fair.**



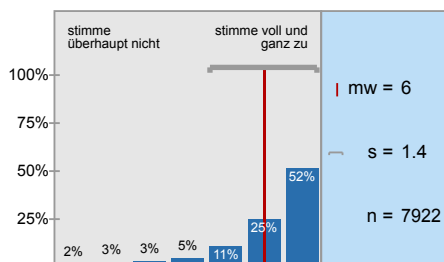
**Ich bereite mich für die Vorlesung regelmäßig vor oder nach.**



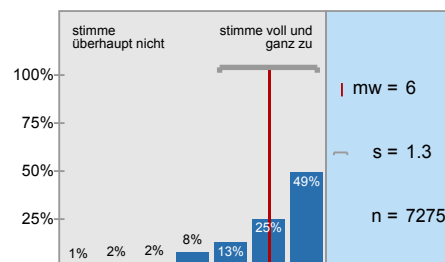
**Für mich ist die Teilnahme an der Lehrveranstaltung barrierefrei möglich (z.B.**



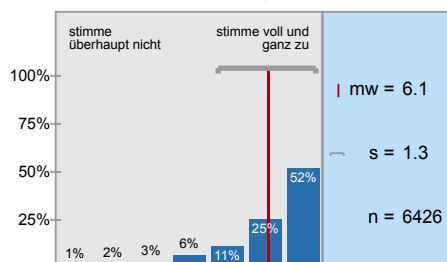
**Die Lehrperson zeigt ausreichende didaktische und methodische Kompetenzen, um eine**



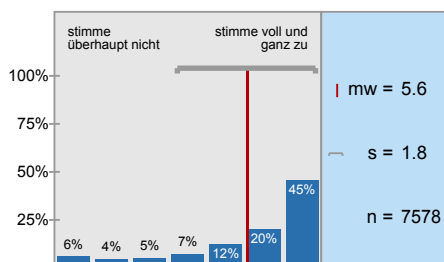
**Die technischen Voraussetzungen bzw. Anforderungen sind zu Beginn der**



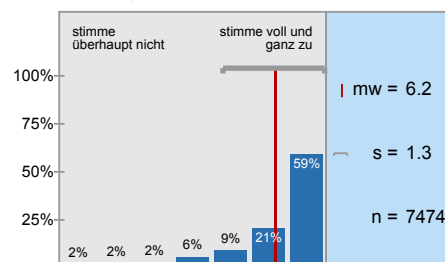
**Auf technische Probleme bei der Nutzung digitaler Komponenten wird zeitnah reagiert.**



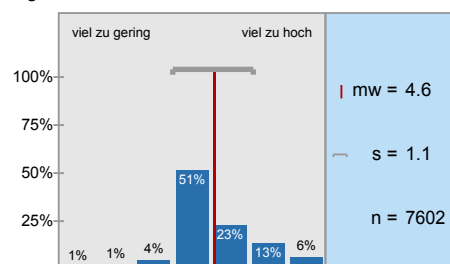
**Eine aktive Mitarbeit wird ermöglicht.**



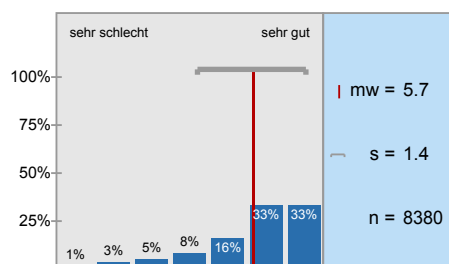
**Die Kommunikation mit der Lehrperson ist problemlos möglich.**



### Mein Arbeitsaufwand ist gemessen an den vergebenen Credits



### In einem Gesamturteil bewerte ich diese Vorlesung als



# Profillinie

Zusammenstellung: 20212\_UniGesamt\_VL\_462LV

Verwendete Werte in der Profillinie: Mittelwert

## 2. Fragen zur Lehrveranstaltung

2.1) Die Vorlesung hat mein Interesse an dem Thema gefördert.	stimme überhaupt nicht zu							stimme voll und ganz zu	n=8376	mw=5,5	md=6,0	s=1,6
2.2) In dieser Vorlesung lerne ich viel.	stimme überhaupt nicht zu							stimme voll und ganz zu	n=8383	mw=5,7	md=6,0	s=1,4
2.3) Die Vorlesung ist inhaltlich gut strukturiert.	stimme überhaupt nicht zu							stimme voll und ganz zu	n=8386	mw=5,8	md=6,0	s=1,4
2.4) Die Lernziele wurden klar formuliert.	stimme überhaupt nicht zu							stimme voll und ganz zu	n=8221	mw=5,6	md=6,0	s=1,5
2.5) Die eingesetzten Lernhilfen (z.B. Skripte, digitale Lernvideos, Videoaufzeichnungen, digitale Tests, Chat etc.) sind für mich	stimme überhaupt nicht zu							stimme voll und ganz zu	n=8199	mw=5,6	md=6,0	s=1,6
2.6) An einem der ersten Vorlesungstermine wurden die Leistungsanforderungen deutlich gemacht.	stimme überhaupt nicht zu							stimme voll und ganz zu	n=7886	mw=5,6	md=6,0	s=1,5
2.7) Die Vorlesung ist mit den anderen Veranstaltungen des Moduls inhaltlich abgestimmt.	stimme überhaupt nicht zu							stimme voll und ganz zu	n=7128	mw=5,7	md=6,0	s=1,5
2.8) Die Lehrperson ist im Umgang mit den Studierenden fair.	stimme überhaupt nicht zu							stimme voll und ganz zu	n=7890	mw=6,4	md=7,0	s=1,1
2.9) Ich bereite mich für die Vorlesung regelmäßig vor oder nach.	stimme überhaupt nicht zu							stimme voll und ganz zu	n=8244	mw=5,1	md=5,0	s=1,6
2.10) Für mich ist die Teilnahme an der Lehrveranstaltung barrierefrei möglich (z.B. barrierefreie Lehrmaterialien, Medien,	stimme überhaupt nicht zu							stimme voll und ganz zu	n=6799	mw=6,5	md=7,0	s=1,0

## 3. Digitale Lehre

Achtung: Dieser Block ist nur zu beantworten, wenn die Lehre digital oder hybrid stattfindet.

3.1) Die Lehrperson zeigt ausreichende didaktische und methodische Kompetenzen, um eine Veranstaltung im digitalen oder	stimme überhaupt nicht zu							stimme voll und ganz zu	n=7922	mw=6,0	md=7,0	s=1,4
3.2) Die technischen Voraussetzungen bzw. Anforderungen sind zu Beginn der Veranstaltung kommuniziert worden.	stimme überhaupt nicht zu							stimme voll und ganz zu	n=7275	mw=6,0	md=6,0	s=1,3
3.3) Auf technische Probleme bei der Nutzung digitaler Komponenten wird zeitnah reagiert.	stimme überhaupt nicht zu							stimme voll und ganz zu	n=6426	mw=6,1	md=7,0	s=1,3
3.4) Eine aktive Mitarbeit wird ermöglicht.	stimme überhaupt nicht zu							stimme voll und ganz zu	n=7578	mw=5,6	md=6,0	s=1,8
3.5) Die Kommunikation mit der Lehrperson ist problemlos möglich.	stimme überhaupt nicht zu							stimme voll und ganz zu	n=7474	mw=6,2	md=7,0	s=1,3

## 4. Fragen zur Lehrveranstaltung

4.1) Mein Arbeitsaufwand ist gemessen an den vergebenen Credits	viel zu gering							viel zu hoch	n=7602	mw=4,6	md=4,0	s=1,1
4.2) In einem Gesamturteil bewerte ich diese Vorlesung als	sehr schlecht							sehr gut	n=8380	mw=5,7	md=6,0	s=1,4

(\*) Hinweis: Wenn die Anzahl der Antworten auf eine Frage zu gering ist, wird für die Frage keine Auswertung angezeigt.