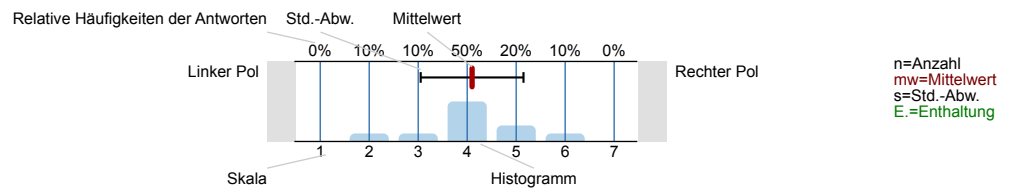


## Auswertungsteil der geschlossenen Fragen

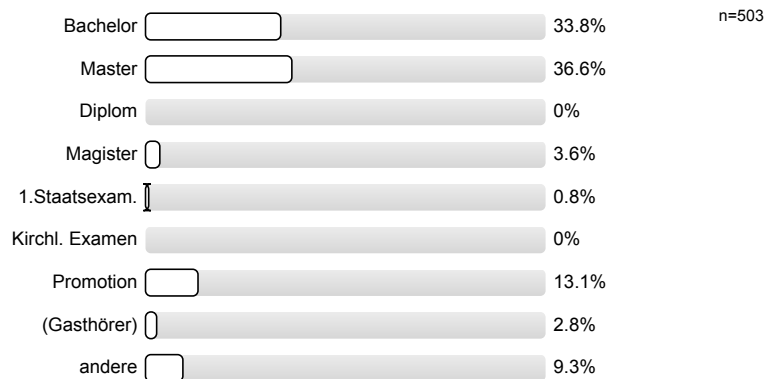
## Legende

Fragestext



## 1. Fragen zu Studium und Person

1.1) Mein angestrebter Abschluss in diesem Studiengang ist



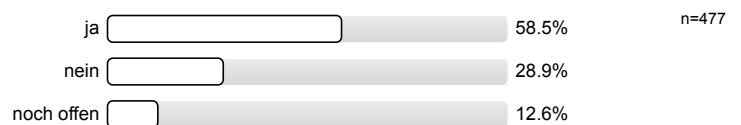
1.2) Ich studiere im (FS = Fachsemester)



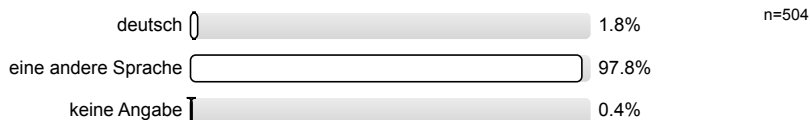
1.3) Die Lehrveranstaltung ist für mich



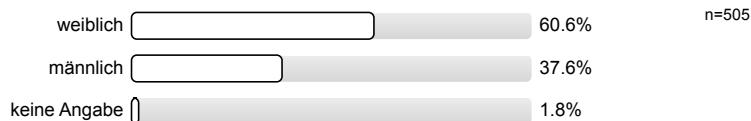
1.4) Ich habe diese Veranstaltung als Schlüsselkompetenz-Angebot gewählt.



## 1.5) Meine Muttersprache ist

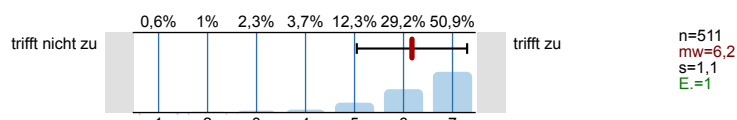


## 1.6) Mein Geschlecht ist

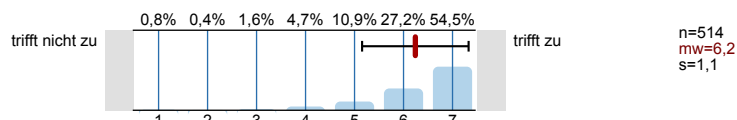


## 2. Fragen zur Lehrveranstaltung (LV)

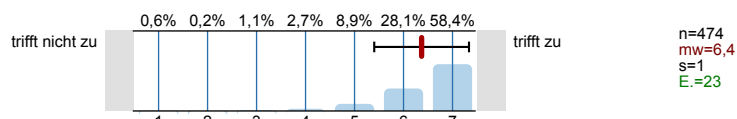
## 2.1) In dieser LV lerne ich viel.



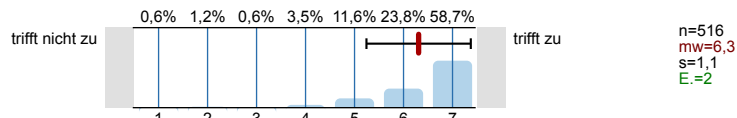
## 2.2) Die LV ist inhaltlich gut strukturiert.



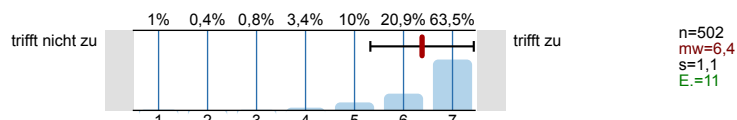
## 2.3) Die Lehrperson knüpft in den Sitzungen an das von ihr bereits vermittelte Wissen an.



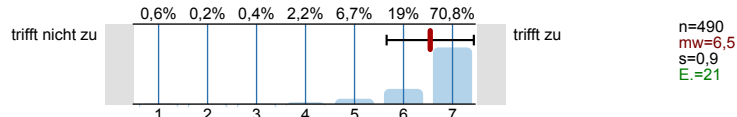
## 2.4) Die Lernziele wurden klar formuliert.



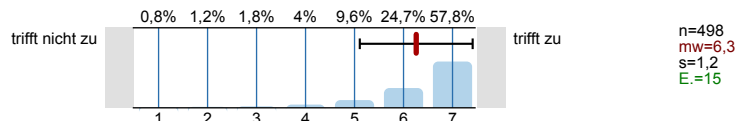
## 2.5) In einer der ersten Sitzungen wurden die Leistungsanforderungen deutlich gemacht.



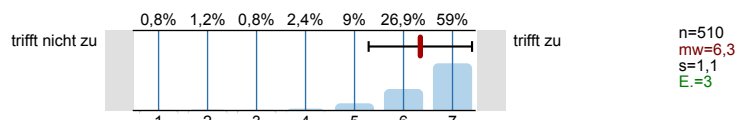
## 2.6) Die Lehrperson ist auch außerhalb der einzelnen Sitzungen gut ansprechbar.



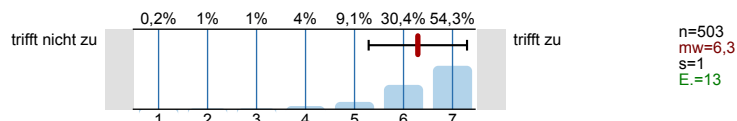
## 2.7) Die eingesetzten Präsentationsmedien tragen zum Verständnis der Lerninhalte bei.



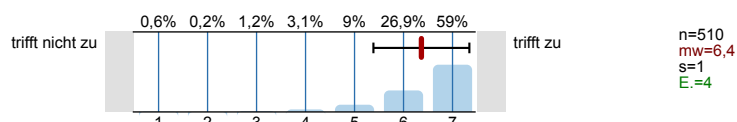
## 2.8) Die Lehr-/Lernformen der LV (z.B. Gruppen- u. Einzelübungen, mündliche u. schriftliche Kommunikation) sind hilfreich.



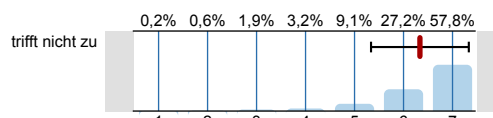
## 2.9) In der LV werden die zu erwerbenden Fähigkeiten praktisch trainiert.



## 2.10) Die Lehrperson gibt während der LV hilfreiches Feedback (Korrekturen, Verbesserungsvorschläge, Hinweise zum weiterführenden Lernen etc.).

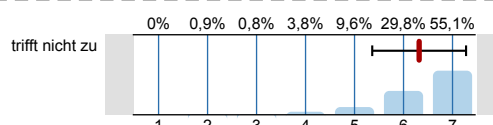


2.11) In der LV herrscht eine Atmosphäre, die mich zur aktiven Beteiligung anregt.



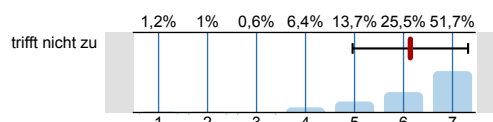
n=529  
mw=6,3  
s=1  
E.=1

2.12) Die LV hat mein Interesse an der Sprache gefördert.



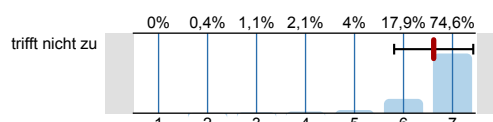
n=530  
mw=6,3  
s=1  
E.=2

2.13) Die in der LV erworbenen Schlüsselkompetenzen schätze ich als nützlich für meinen späteren Beruf ein.



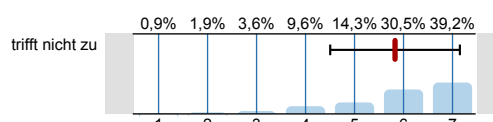
n=518  
mw=6,1  
s=1,2  
E.=12

2.14) Die Lehrperson ist im Umgang mit den Studierenden fair.



n=531  
mw=6,6  
s=0,8  
E.=2

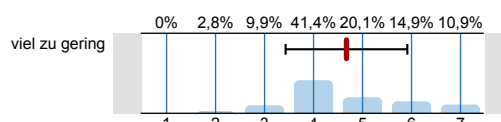
2.15) Ich bereite mich für die LV regelmäßig vor oder nach.



n=531  
mw=5,8  
s=1,3  
E.=4

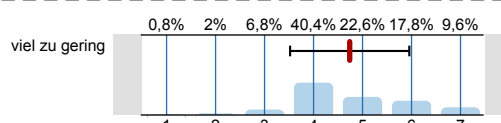
Folgende Fertigkeiten und Kompetenzen werden dem Kurs entsprechend ausreichend berücksichtigt und gefördert:

2.16) ... Grammatik



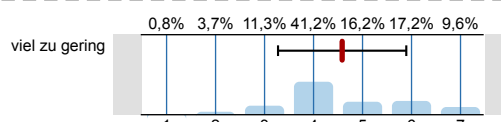
n=503  
mw=4,7  
s=1,2

2.17) ... Wortschatz



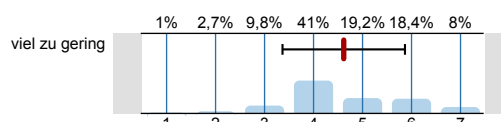
n=500  
mw=4,7  
s=1,2

2.18) ... Aussprache



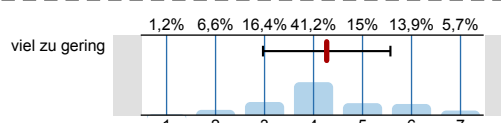
n=488  
mw=4,6  
s=1,3

2.19) ... Leseverstehen



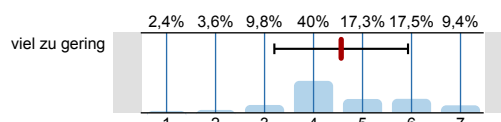
n=490  
mw=4,6  
s=1,2

2.20) ... schriftlicher Ausdruck



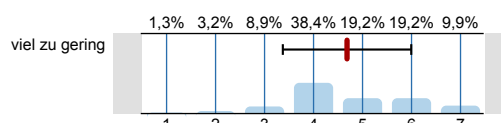
n=488  
mw=4,3  
s=1,3

2.21) ... Hörverstehen



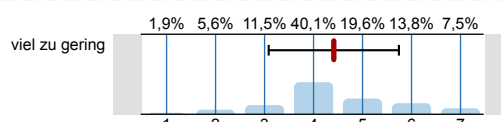
n=468  
mw=4,6  
s=1,4

2.22) ... mündlicher Ausdruck



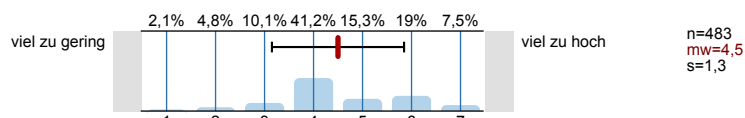
n=474  
mw=4,7  
s=1,3

2.23) ... landeskundliche Aspekte

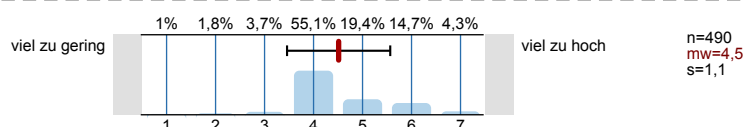


n=479  
mw=4,4  
s=1,3

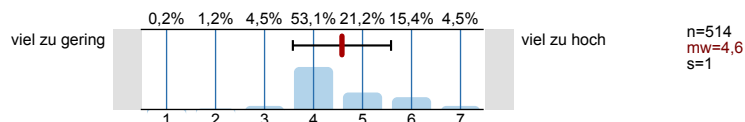
2.24) ... interkulturelle Aspekte



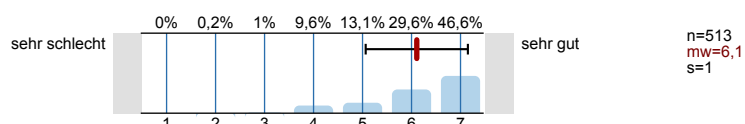
2.25) Mein Arbeitsaufwand ist gemessen an den vergebenen Credits



2.26) Das inhaltliche Niveau der LV erscheint mir

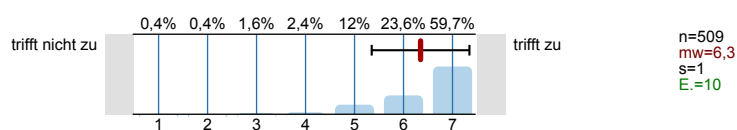


2.27) In einem Gesamturteil bewerte ich die Lehrveranstaltung als

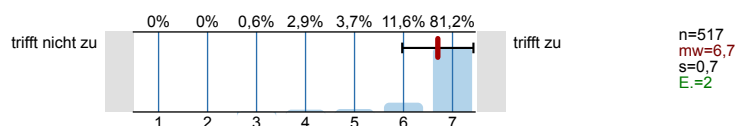


### 3. Möglichkeit für Fragen der Fakultät

3.1) Die Lehrperson setzt der LV angemessene didaktische Methoden ein.

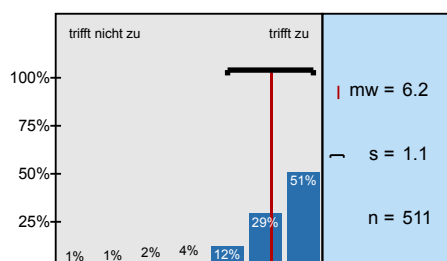


3.2) Die LV findet regelmäßig und pünktlich statt.

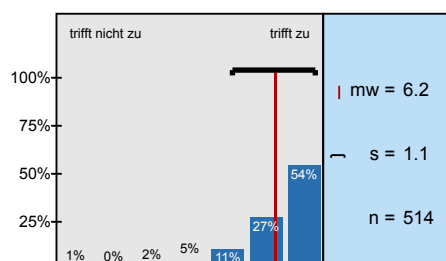


# Histogramme zu den Skalafragen

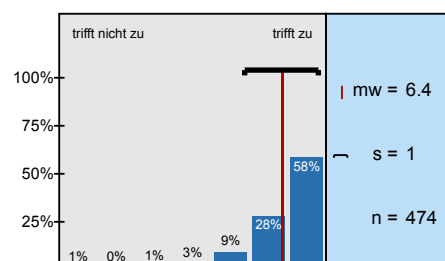
In dieser LV lerne ich viel.



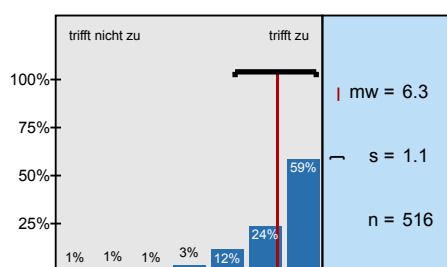
Die LV ist inhaltlich gut strukturiert.



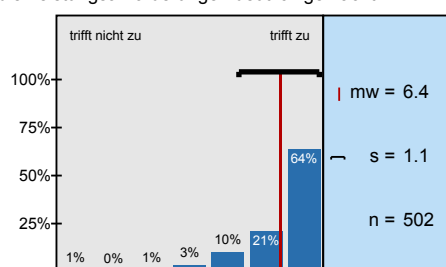
Die Lehrperson knüpft in den Sitzungen an das von ihr bereits vermittelte Wissen an.



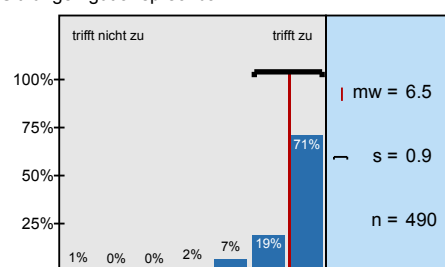
Die Lernziele wurden klar formuliert.



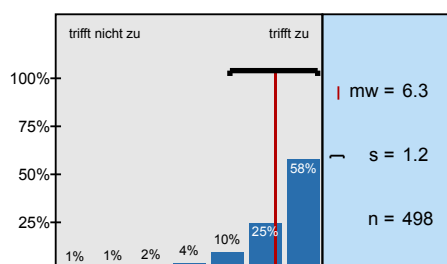
In einer der ersten Sitzungen wurden die Leistungsanforderungen deutlich gemacht.



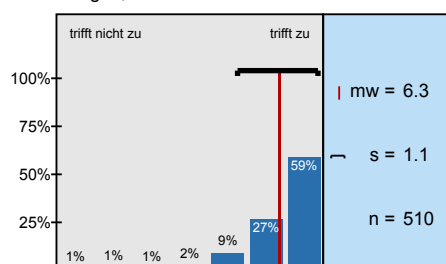
Die Lehrperson ist auch außerhalb der einzelnen Sitzungen gut ansprechbar.



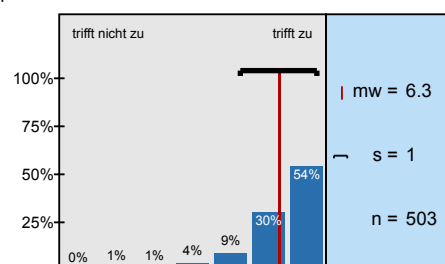
Die eingesetzten Präsentationsmedien tragen zum Verständnis der Lerninhalte bei.



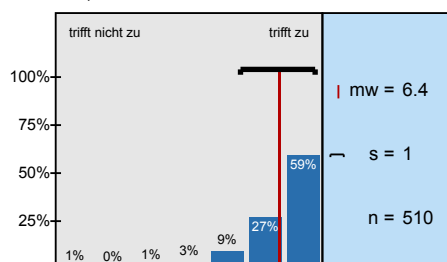
Die Lehr-/Lernformen der LV (z.B. Gruppen- u. Einzelübungen, mündliche u. schriftliche



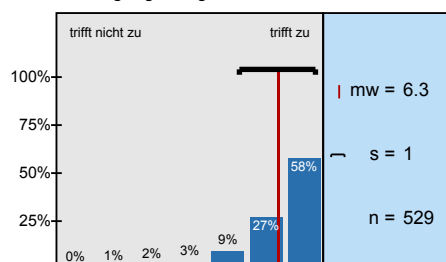
In der LV werden die zu erwerbenden Fähigkeiten praktisch trainiert.



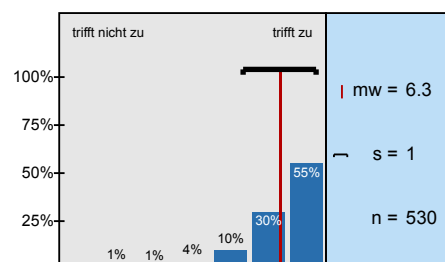
Die Lehrperson gibt während der LV hilfreiches Feedback (Korrekturen,



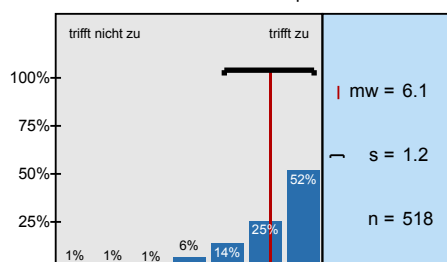
In der LV herrscht eine Atmosphäre, die mich zur aktiven Beteiligung anregt.



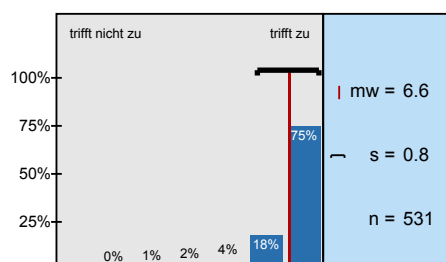
Die LV hat mein Interesse an der Sprache gefördert.



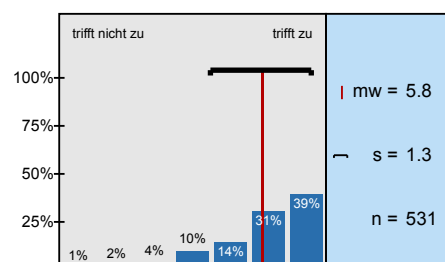
Die in der LV erworbenen Schlüsselkompetenzen schätze ich als nützlich für meinen späteren Beruf



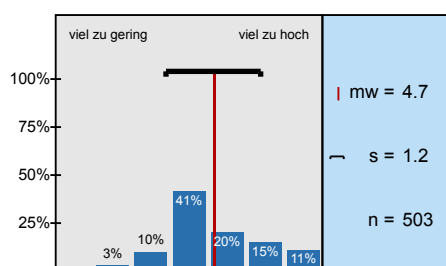
Die Lehrperson ist im Umgang mit den Studierenden fair.



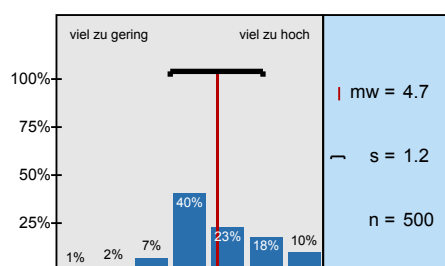
Ich bereite mich für die LV regelmäßig vor oder nach.



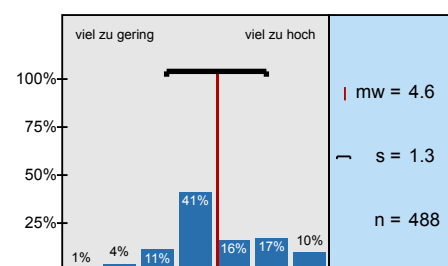
## ... Grammatik



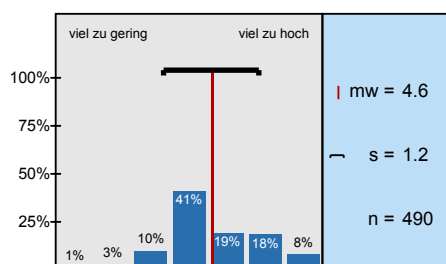
## ... Wortschatz



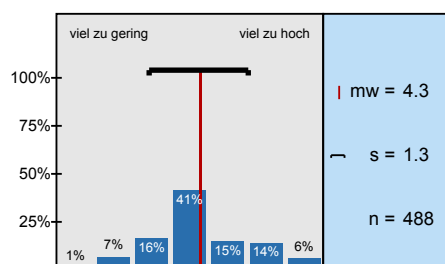
## ... Aussprache



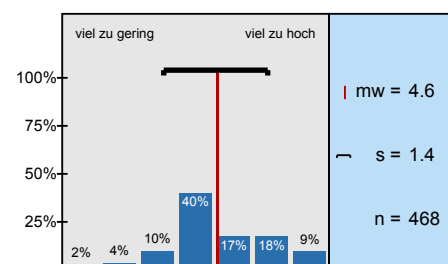
## ... Leseverstehen



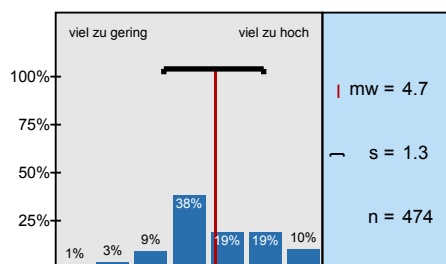
## ... schriftlicher Ausdruck



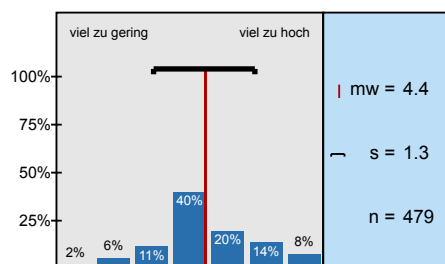
## ... Hörverstehen



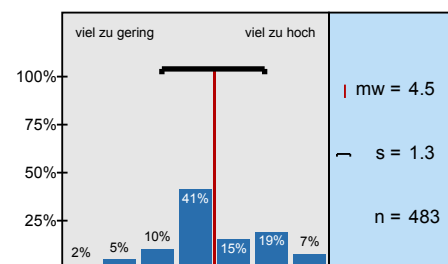
## ... mündlicher Ausdruck



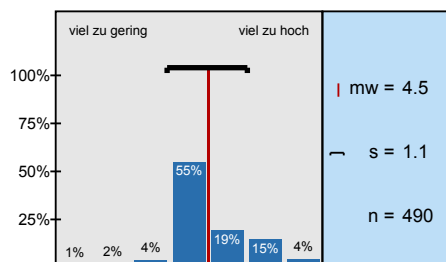
## ... landeskundliche Aspekte



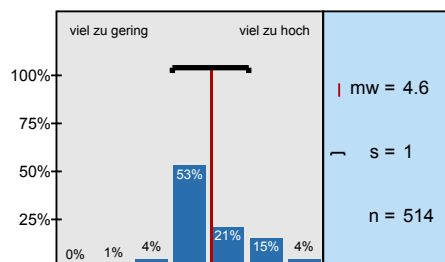
## ... interkulturelle Aspekte



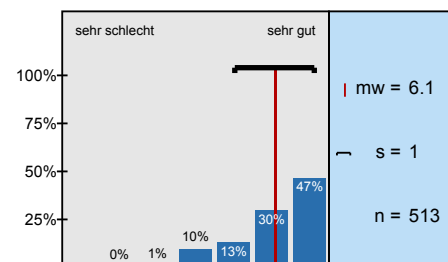
## Mein Arbeitsaufwand ist gemessen an den vergebenen Credits



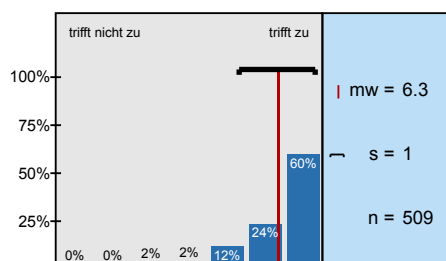
## Das inhaltliche Niveau der LV erscheint mir



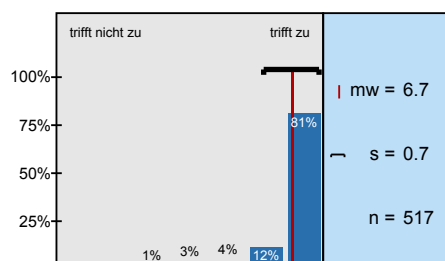
## In einem Gesamturteil bewerte ich die Lehrveranstaltung als



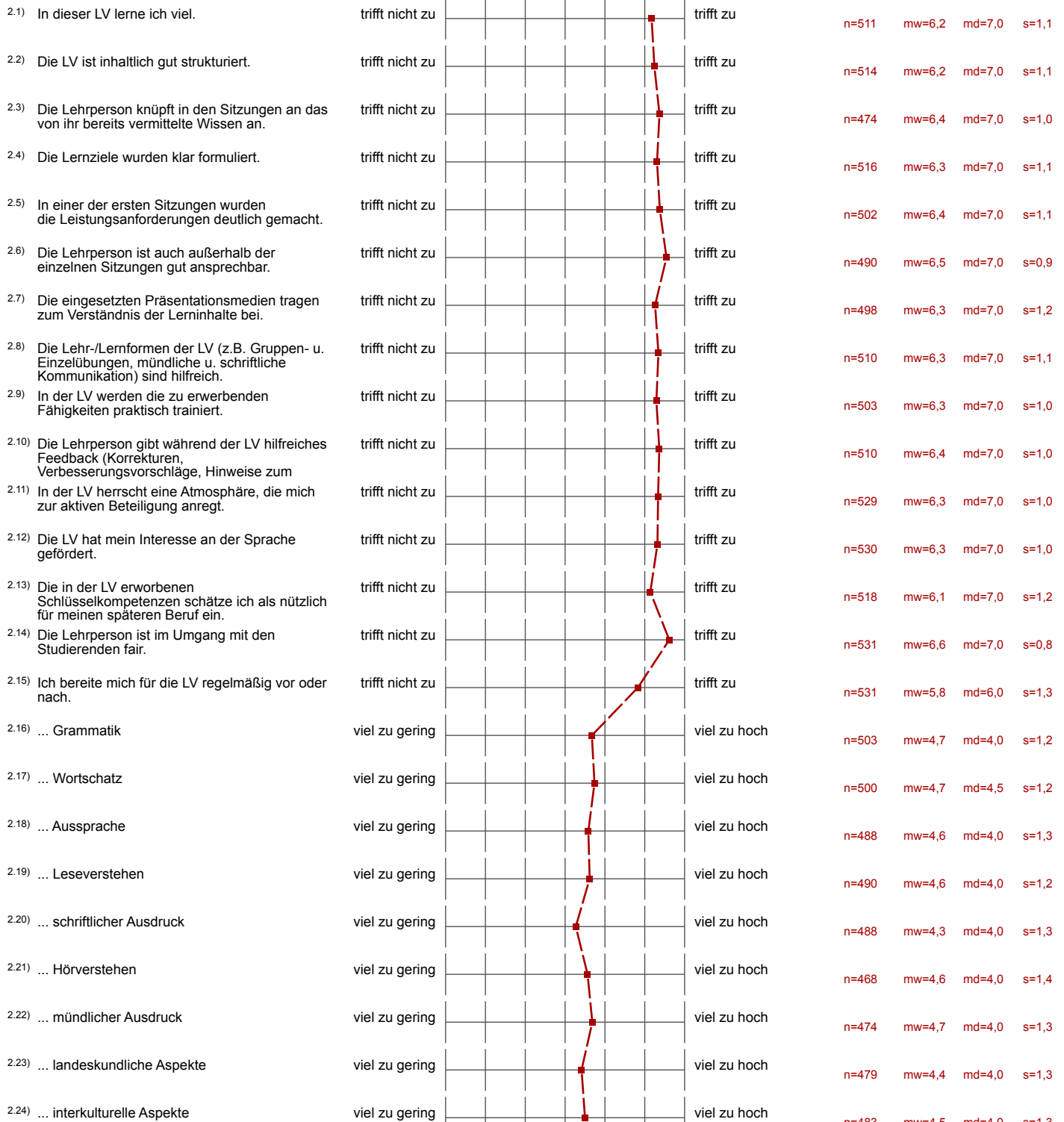
## Die Lehrperson setzt der LV angemessene didaktische Methoden ein.






## Die LV findet regelmäßig und pünktlich statt.



Verwendete Werte in der Profillinie: Mittelwert



2.25) Mein Arbeitsaufwand ist gemessen an den vergebenen Credits	viel zu gering		viel zu hoch	n=490	mw=4,5	md=4,0	s=1,1
2.26) Das inhaltliche Niveau der LV erscheint mir	viel zu gering		viel zu hoch	n=514	mw=4,6	md=4,0	s=1,0
2.27) In einem Gesamturteil bewerte ich die Lehrveranstaltung als	sehr schlecht		sehr gut	n=513	mw=6,1	md=6,0	s=1,0

### 3. Möglichkeit für Fragen der Fakultät

3.1) Die Lehrperson setzt der LV angemessene didaktische Methoden ein.	trifft nicht zu		trifft zu	n=509	mw=6,3	md=7,0	s=1,0
3.2) Die LV findet regelmäßig und pünktlich statt.	trifft nicht zu		trifft zu	n=517	mw=6,7	md=7,0	s=0,7

(\*) Hinweis: Wenn die Anzahl der Antworten auf eine Frage zu gering ist, wird für die Frage keine Auswertung angezeigt.