

20191_Forst_VL_39LV

Erfasste Fragebögen = 839



Auswertungsteil der geschlossenen Fragen

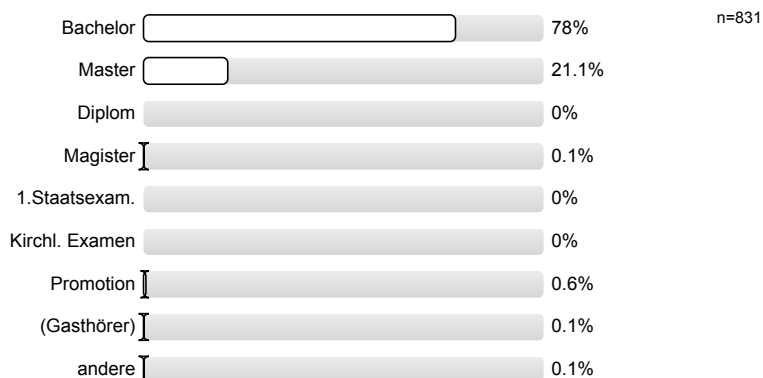
Legende

Fragetext

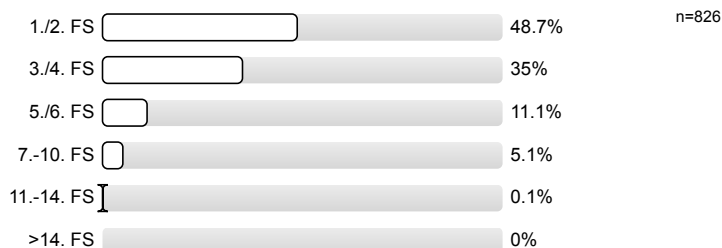


1. Fragen zu Studium und Person

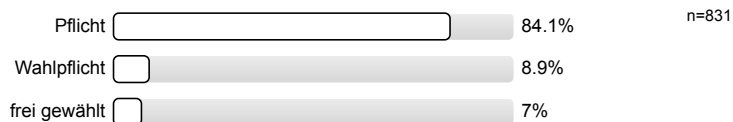
1.1) Mein angestrebter Abschluss in diesem Studiengang ist



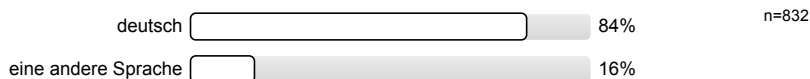
1.2) Ich studiere im (FS = Fachsemester)



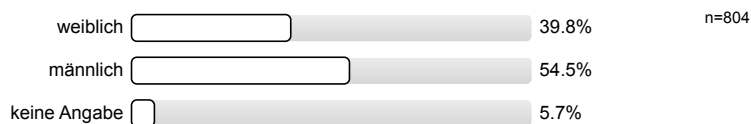
1.3) Die Lehrveranstaltung ist für mich



1.4) Meine Muttersprache ist

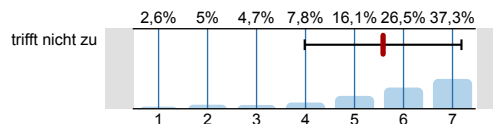


1.5) Mein Geschlecht ist



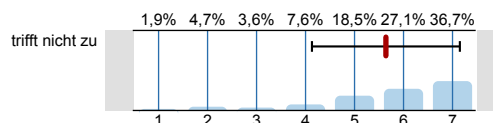
2. Fragen zur Lehrveranstaltung

- 2.1) Die Vorlesung hat mein Interesse an dem Thema gefördert.



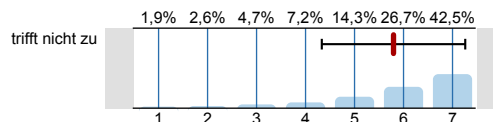
n=834
mw=5,6
s=1,6
E.=1

- 2.2) In dieser Vorlesung lerne ich viel.



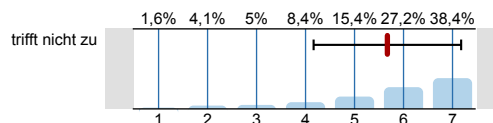
n=834
mw=5,6
s=1,5

- 2.3) Die Vorlesung ist inhaltlich gut strukturiert.



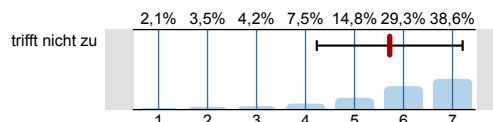
n=832
mw=5,8
s=1,5

- 2.4) Die Lernziele wurden klar formuliert.



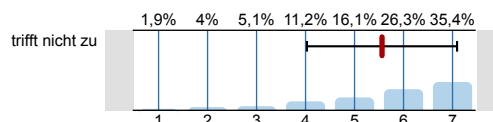
n=825
mw=5,7
s=1,5
E.=8

- 2.5) Die eingesetzten Lernhilfen (z.B. Skript, Angebote in StudIP, Literatur, Medien) sind für mich nützlich.



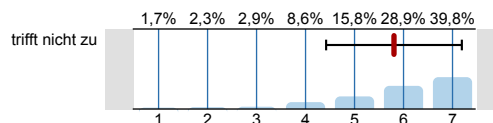
n=826
mw=5,7
s=1,5
E.=9

- 2.6) An einem der ersten Vorlesungstermine wurden die Leistungsanforderungen deutlich gemacht.



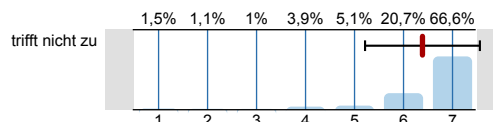
n=797
mw=5,6
s=1,5
E.=31

- 2.7) Die Vorlesung ist mit den anderen Veranstaltungen des Moduls inhaltlich abgestimmt.



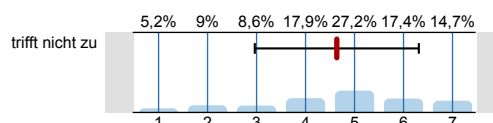
n=698
mw=5,8
s=1,4
E.=133

- 2.8) Die Lehrperson ist im Umgang mit den Studierenden fair.



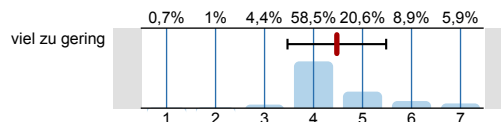
n=797
mw=6,4
s=1,2
E.=33

- 2.9) Ich bereite mich für die Vorlesung regelmäßig vor oder nach.



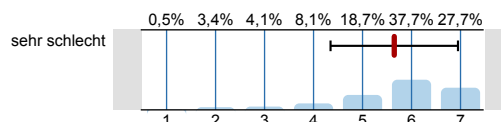
n=823
mw=4,6
s=1,7
E.=6

- 2.10) Mein Arbeitsaufwand ist gemessen an den vergebenen Credits



n=833
mw=4,5
s=1

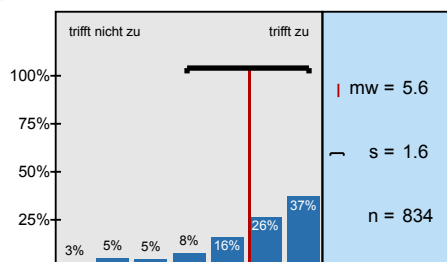
- 2.11) In einem Gesamturteil bewerte ich diese Vorlesung als



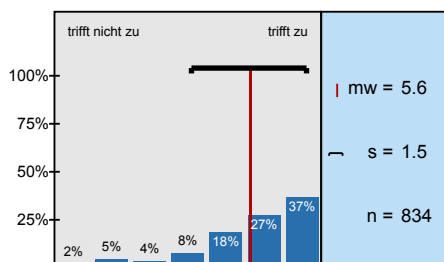
n=831
mw=5,6
s=1,3

Histogramme zu den Skalafragen

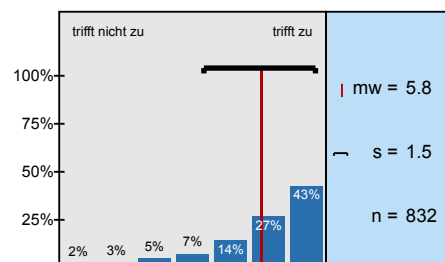
Die Vorlesung hat mein Interesse an dem Thema gefördert.



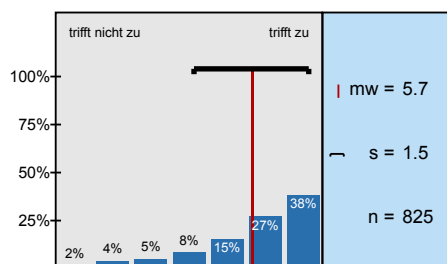
In dieser Vorlesung lerne ich viel.



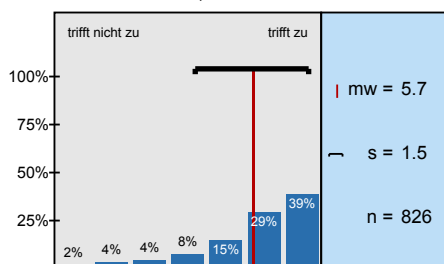
Die Vorlesung ist inhaltlich gut strukturiert.



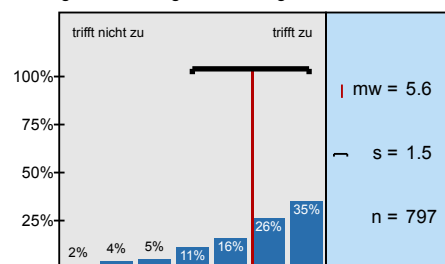
Die Lernziele wurden klar formuliert.



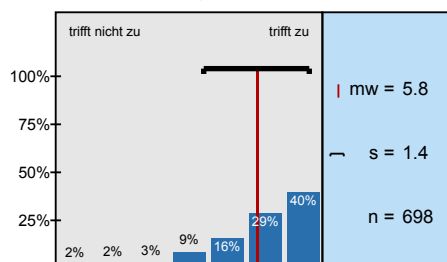
Die eingesetzten Lernhilfen (z.B. Skript, Angebote in StudIP, Literatur, Medien) sind für mich nützlich.



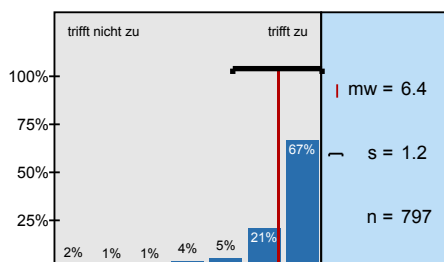
An einem der ersten Vorlesungstermine wurden die Leistungsanforderungen deutlich gemacht.



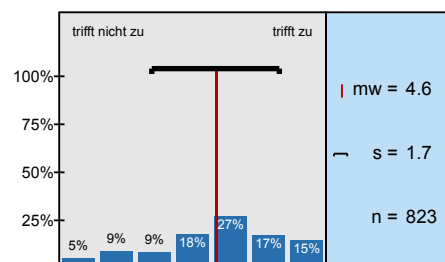
Die Vorlesung ist mit den anderen Veranstaltungen des Moduls inhaltlich abgestimmt.



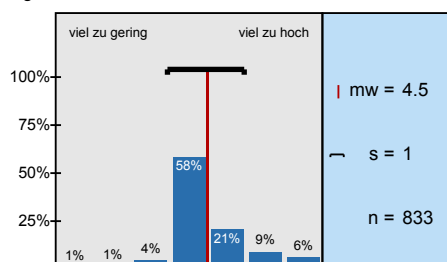
Die Lehrperson ist im Umgang mit den Studierenden fair.



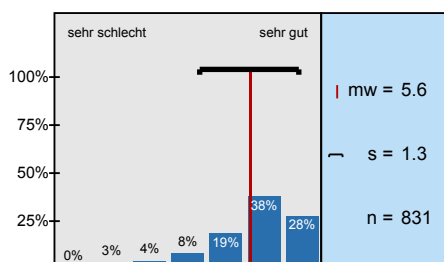
Ich bereite mich für die Vorlesung regelmäßig vor oder nach.



Mein Arbeitsaufwand ist gemessen an den vergebenen Credits



In einem Gesamturteil bewerte ich diese Vorlesung als



Profillinie

Zusammenstellung: 20191_Forst_VL_39LV

Verwendete Werte in der Profillinie: Mittelwert

2. Fragen zur Lehrveranstaltung

2.1) Die Vorlesung hat mein Interesse an dem Thema gefördert.	trifft nicht zu								trifft zu	n=834	mw=5,6	md=6,0	s=1,6
2.2) In dieser Vorlesung lerne ich viel.	trifft nicht zu								trifft zu	n=834	mw=5,6	md=6,0	s=1,5
2.3) Die Vorlesung ist inhaltlich gut strukturiert.	trifft nicht zu								trifft zu	n=832	mw=5,8	md=6,0	s=1,5
2.4) Die Lernziele wurden klar formuliert.	trifft nicht zu								trifft zu	n=825	mw=5,7	md=6,0	s=1,5
2.5) Die eingesetzten Lernhilfen (z.B. Skript, Angebote in StudIP, Literatur, Medien) sind für mich nützlich.	trifft nicht zu								trifft zu	n=826	mw=5,7	md=6,0	s=1,5
2.6) An einem der ersten Vorlesungstermine wurden die Leistungsanforderungen deutlich gemacht.	trifft nicht zu								trifft zu	n=797	mw=5,6	md=6,0	s=1,5
2.7) Die Vorlesung ist mit den anderen Veranstaltungen des Moduls inhaltlich abgestimmt.	trifft nicht zu								trifft zu	n=698	mw=5,8	md=6,0	s=1,4
2.8) Die Lehrperson ist im Umgang mit den Studierenden fair.	trifft nicht zu								trifft zu	n=797	mw=6,4	md=7,0	s=1,2
2.9) Ich bereite mich für die Vorlesung regelmäßig vor oder nach.	trifft nicht zu								trifft zu	n=823	mw=4,6	md=5,0	s=1,7
2.10) Mein Arbeitsaufwand ist gemessen an den vergebenen Credits	viel zu gering								viel zu hoch	n=833	mw=4,5	md=4,0	s=1,0
2.11) In einem Gesamturteil bewerte ich diese Vorlesung als	sehr schlecht								sehr gut	n=831	mw=5,6	md=6,0	s=1,3

(*) Hinweis: Wenn die Anzahl der Antworten auf eine Frage zu gering ist, wird für die Frage keine Auswertung angezeigt.