

## 20192\_Agrar\_SE\_8LV

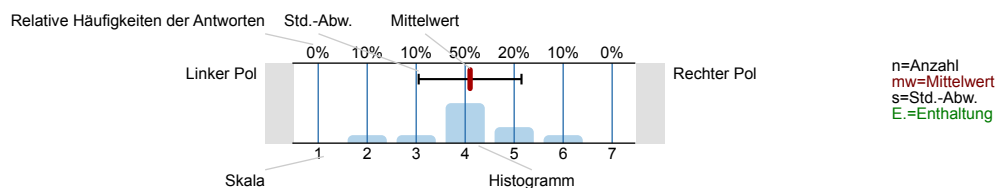
Erfasste Fragebögen = 129



## Auswertungsteil der geschlossenen Fragen

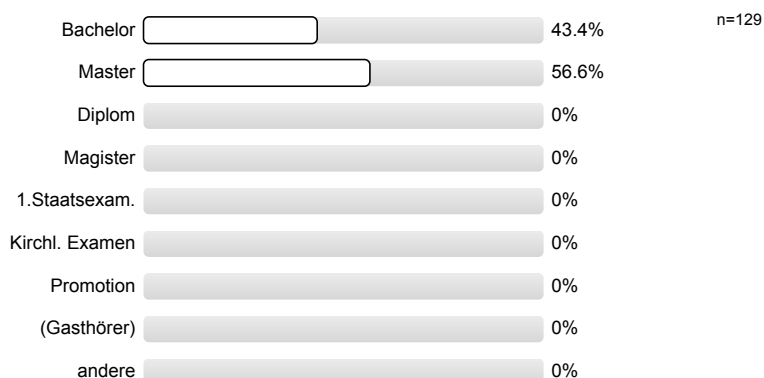
## Legende

Fragetext

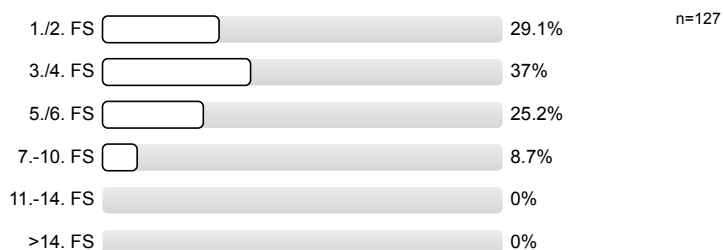


## 1. Fragen zu Studium und Person

1.1) Mein angestrebter Abschluss in diesem Studiengang ist



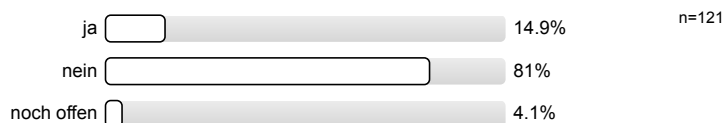
1.2) Ich studiere im (FS = Fachsemester)



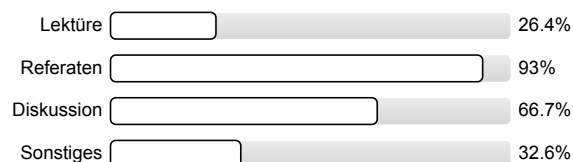
1.3) Die Lehrveranstaltung ist für mich



1.4) Ich habe diese Veranstaltung als Schlüsselkompetenz-Angebot gewählt.

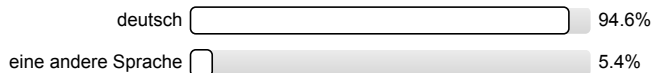


1.5) Die Veranstaltung besteht v.a. aus (Mehrfachnennung möglich)



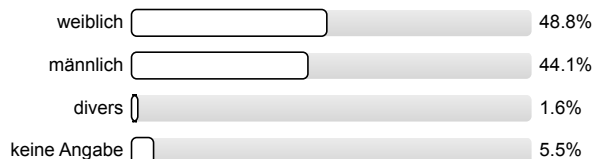
n=129

1.6) Meine Muttersprache ist



n=129

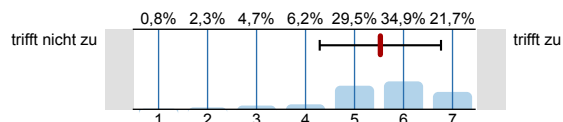
1.7) Mein Geschlecht ist



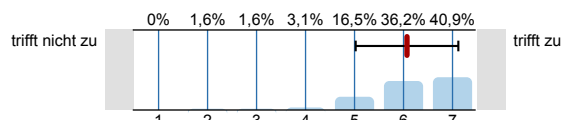
n=127

## 2. Fragen zur Lehrveranstaltung (LV)

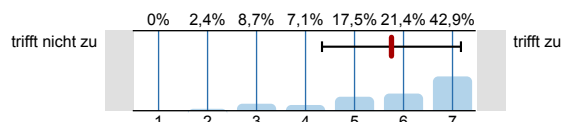
2.1) In dieser LV lerne ich viel.

n=129  
mw=5,5  
s=1,2

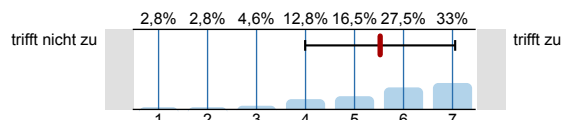
2.2) Die LV ist inhaltlich gut strukturiert.

n=127  
mw=6,1  
s=1  
E.=2

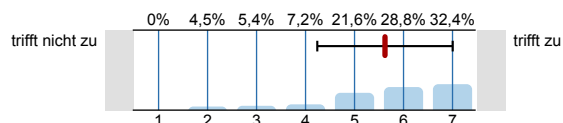
2.3) Die Lernziele wurden klar formuliert.

n=126  
mw=5,8  
s=1,4  
E.=2

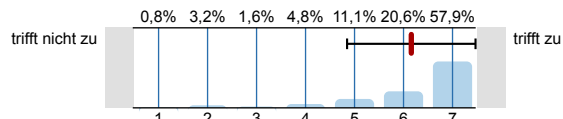
2.4) Die eingesetzten Lernhilfen (z.B. Skript, Angebote in StudIP, Literatur, Medien) sind für mich nützlich.

n=109  
mw=5,5  
s=1,5  
E.=19

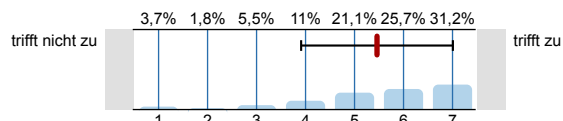
2.5) Die Lehr-/Lernformen der LV (z.B. Gruppen- u. Einzelübungen, mündliche u. schriftliche Kommunikation) sind hilfreich.

n=111  
mw=5,6  
s=1,4  
E.=18

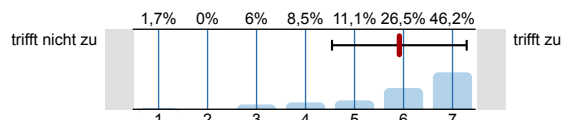
2.6) In einer der ersten Sitzungen wurden die Leistungsanforderungen deutlich gemacht.

n=126  
mw=6,2  
s=1,3  
E.=3

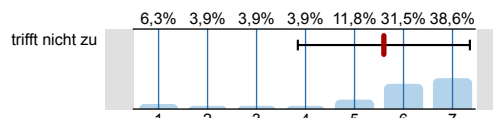
2.7) Die Lehrperson vergewissert sich, ob der in den jeweiligen Sitzungen behandelte Stoff von den Studierenden verstanden wurde.

n=109  
mw=5,5  
s=1,5  
E.=20

2.8) Studierende werden bei der Vor- und Nachbereitung von Referaten oder anderen Aufgaben gut betreut.

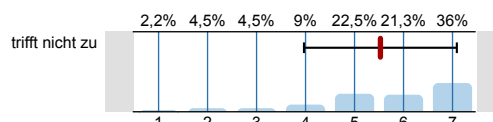
n=117  
mw=5,9  
s=1,4  
E.=12

2.9) In der LV herrscht eine Atmosphäre, die mich zur aktiven Beteiligung anregt.



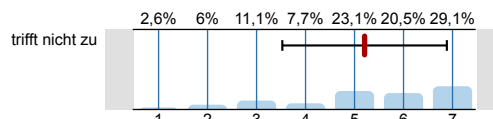
n=127  
mw=5,6  
s=1,8  
E.=2

2.10) Die LV ist mit den anderen Veranstaltungen des Moduls inhaltlich abgestimmt.



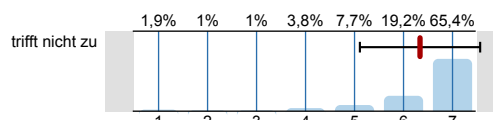
n=89  
mw=5,5  
s=1,6  
E.=40

2.11) Die in der LV erworbenen Schlüsselkompetenzen schätze ich als nützlich für meinen späteren Beruf ein.



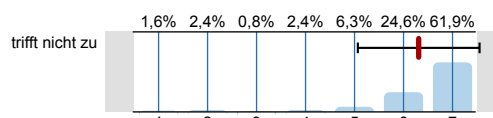
n=117  
mw=5,2  
s=1,7  
E.=12

2.12) Die Lehrperson ist auch außerhalb der einzelnen Sitzungen gut ansprechbar.



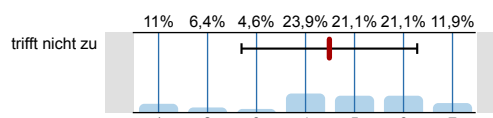
n=104  
mw=6,3  
s=1,2  
E.=24

2.13) Die Lehrperson ist im Umgang mit den Studierenden fair.



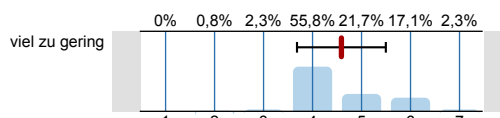
n=126  
mw=6,3  
s=1,2  
E.=3

2.14) Ich bereite mich für die LV regelmäßig vor oder nach.



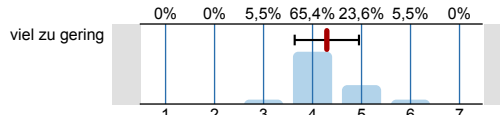
n=109  
mw=4,5  
s=1,8  
E.=19

2.15) Mein Arbeitsaufwand ist gemessen an den vergebenen Credits



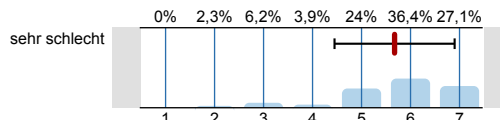
n=129  
mw=4,6  
s=0,9

2.16) Das inhaltliche Niveau der LV erscheint mir



n=127  
mw=4,3  
s=0,7

2.17) In einem Gesamturteil bewerte ich die LV als



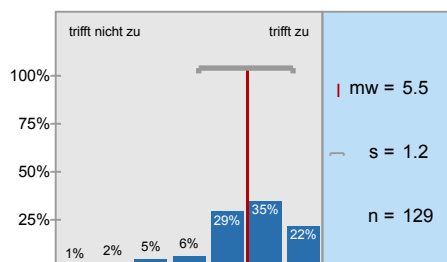
n=129  
mw=5,7  
s=1,2

### 3. Möglichkeit für frei formulierte Fragen der Lehrperson

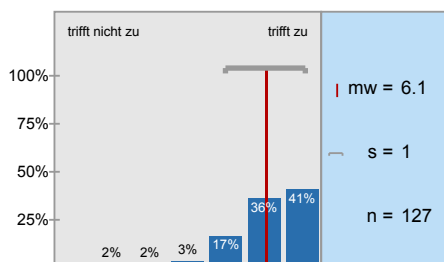
Wenn die Lehrperson zusätzlich Fragen an Sie stellen möchte, können untenstehende Felder für die Beantwortung genutzt werden. Fragen (1) bis (3) werden von der Lehrperson bekannt gegeben (auf Tafel, Folie, Zusatzblatt ...).

# Histogramme zu den Skalafragen

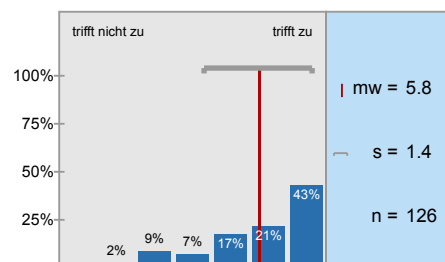
In dieser LV lerne ich viel.



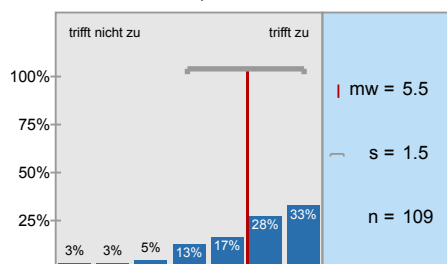
Die LV ist inhaltlich gut strukturiert.



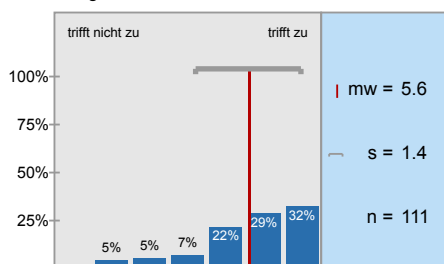
Die Lernziele wurden klar formuliert.



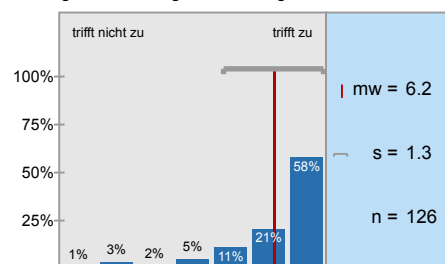
Die eingesetzten Lernhilfen (z.B. Skript, Angebote in StudIP, Literatur, Medien) sind für mich nützlich.



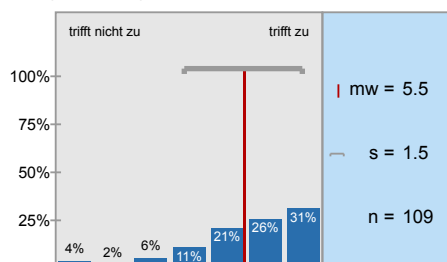
Die Lehr-/Lernformen der LV (z.B. Gruppen- u. Einzelübungen, mündliche u. schriftliche



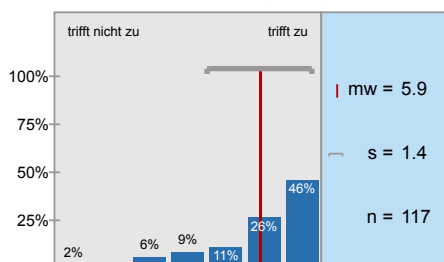
In einer der ersten Sitzungen wurden die Leistungsanforderungen deutlich gemacht.



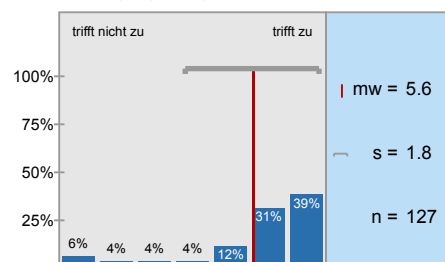
Die Lehrperson vergewissert sich, ob der in den jeweiligen Sitzungen behandelte Stoff von den



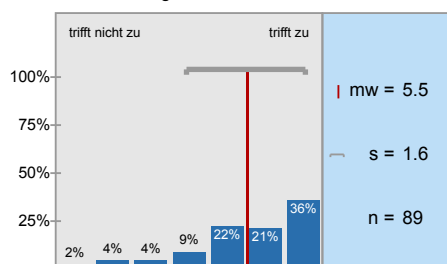
Studierende werden bei der Vor- und Nachbereitung von Referaten oder anderen Aufgaben gut betreut.



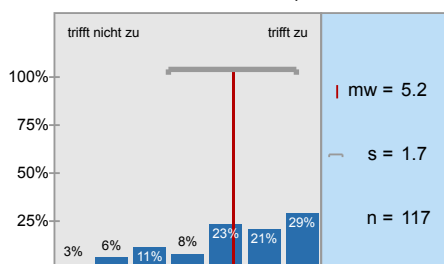
In der LV herrscht eine Atmosphäre, die mich zur aktiven Beteiligung anregt.



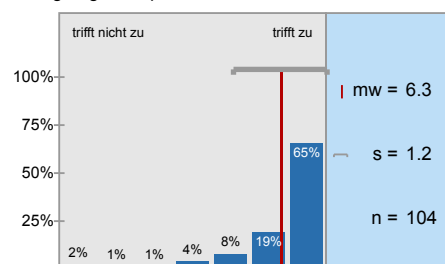
Die LV ist mit den anderen Veranstaltungen des Moduls inhaltlich abgestimmt.



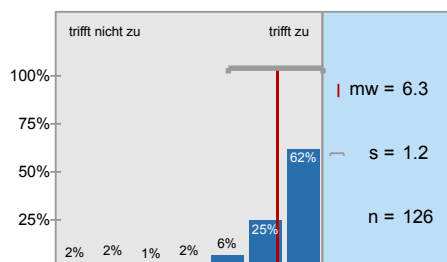
Die in der LV erworbenen Schlüsselkompetenzen schätze ich als nützlich für meinen späteren Beruf



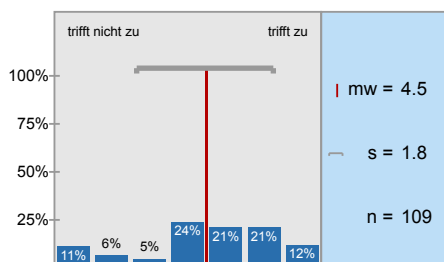
Die Lehrperson ist auch außerhalb der einzelnen Sitzungen gut ansprechbar.



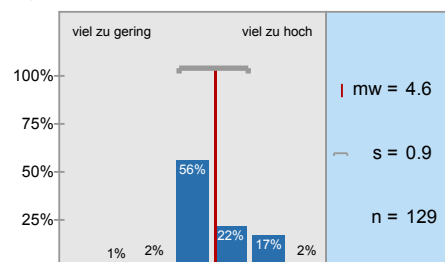
Die Lehrperson ist im Umgang mit den Studierenden fair.



Ich bereite mich für die LV regelmäßig vor oder nach.

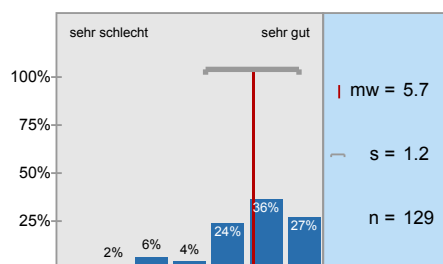
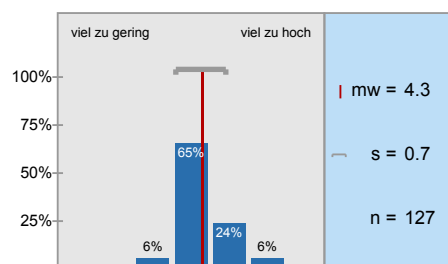


Mein Arbeitsaufwand ist gemessen an den vergebenen Credits



Das inhaltliche Niveau der LV erscheint mir

In einem Gesamturteil bewerte ich die LV als

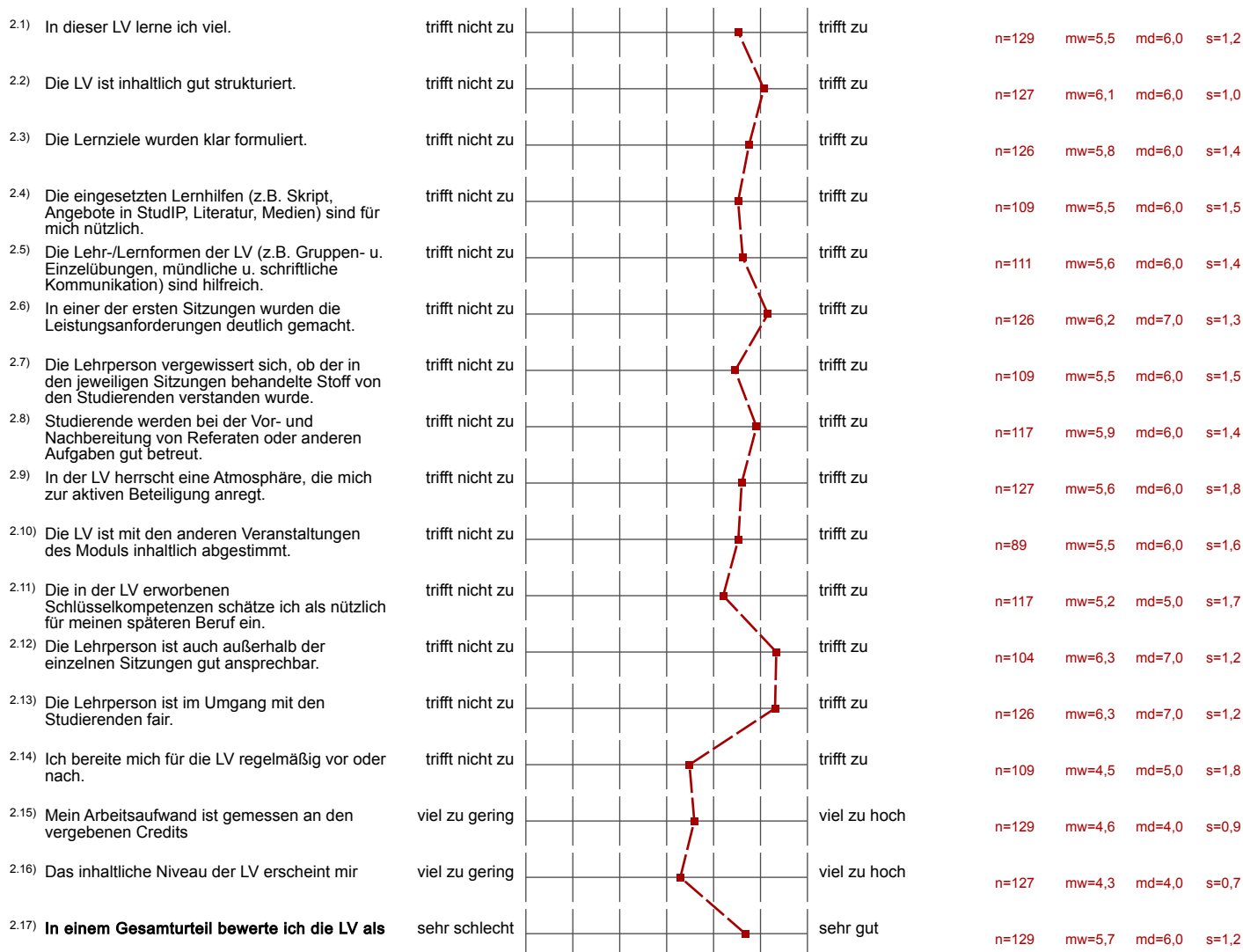


# Profillinie

Zusammenstellung: 20192\_Agrar\_SE\_8LV

Verwendete Werte in der Profillinie: Mittelwert

## 2. Fragen zur Lehrveranstaltung (LV)



(\*) Hinweis: Wenn die Anzahl der Antworten auf eine Frage zu gering ist, wird für die Frage keine Auswertung angezeigt.