

## 20211\_Mathe\_VL\_20LV

Erfasste Fragebögen = 241



## Auswertungsteil der geschlossenen Fragen

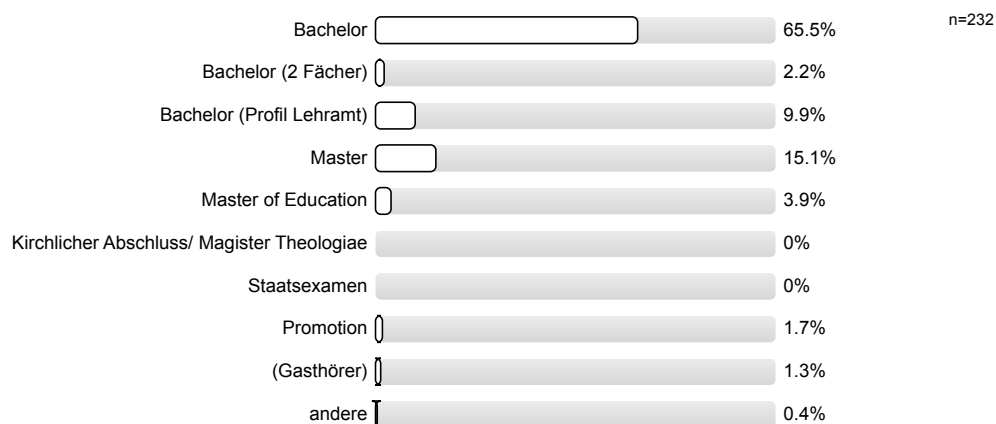
## Legende

Fragetext

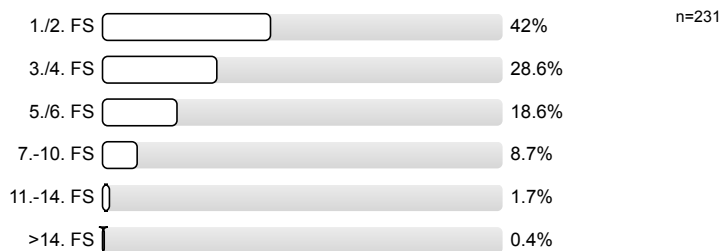


## 1. Fragen zu Studium und Person

## 1.1) Mein angestrebter Abschluss in diesem Studiengang ist



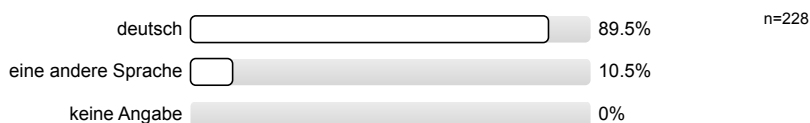
## 1.2) Ich studiere im (FS=Fachsemester)



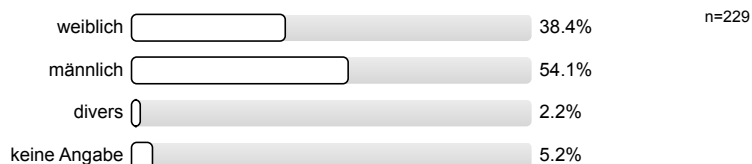
## 1.3) Die Lehrveranstaltung ist für mich



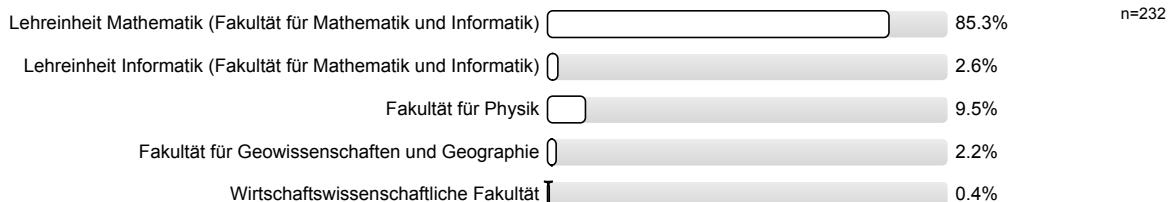
## 1.4) Meine Muttersprache ist



## 1.5) Mein Geschlecht ist

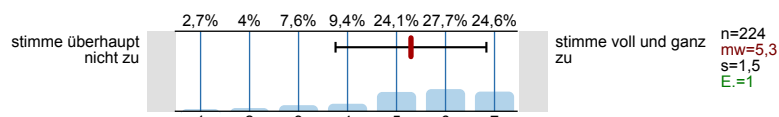


## 1.6) Diese Veranstaltung wird von folgender Fakultät angeboten (gemäß Fragebogenkopf)

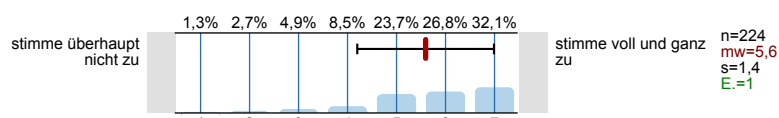


## 2. Fragen zur Lehrveranstaltung

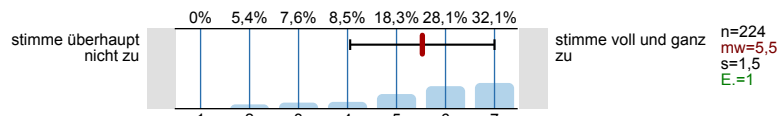
## 2.1) Die Vorlesung hat mein Interesse an dem Thema gefördert.



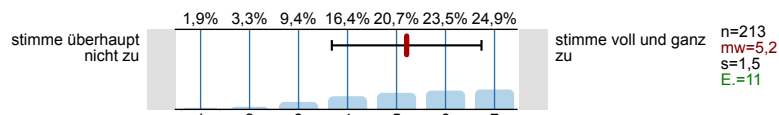
## 2.2) In dieser Vorlesung lerne ich viel.



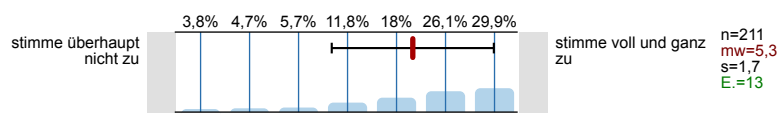
## 2.3) Die Vorlesung ist inhaltlich gut strukturiert.



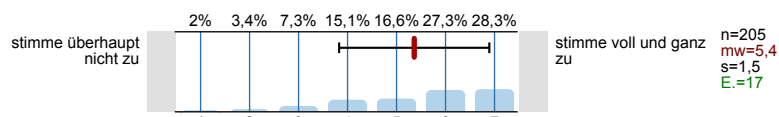
## 2.4) Die Lernziele wurden klar formuliert.



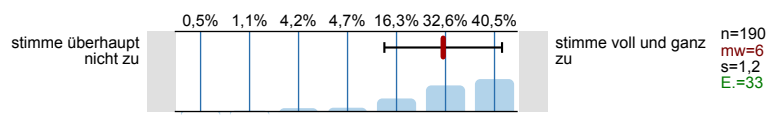
## 2.5) Die eingesetzten Lernhilfen sind für mich nützlich.



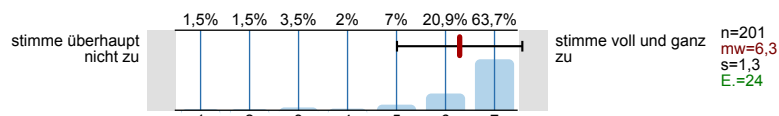
## 2.6) An einem der ersten Vorlesungstermine wurden die Leistungsanforderungen deutlich gemacht.



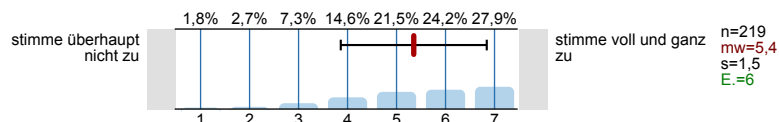
## 2.7) Die Vorlesung ist mit den anderen Veranstaltungen des Moduls inhaltlich abgestimmt.



## 2.8) Die Lehrperson ist im Umgang mit den Studierenden fair.



- 2.9) Ich bereite mich für die Vorlesung regelmäßig vor oder nach.



### 3. Spezifische Fragen zur Lehrveranstaltung

- 3.1) Die Lehrveranstaltung findet ...

... ausschließlich in Präsenz ohne ergänzende digitale Lehr- und Lernangebote statt.	<input type="text" value="0"/>	0%	n=241
... in Präsenz mit ergänzenden digitalen Lehr- und Lernangeboten statt.	<input type="text" value="2"/>	2.1%	
... hybrid, als eine Mischung aus Präsenzterminen und Terminen in rein digitaler Form, statt.	<input type="text" value="13"/>	12.9%	
... als rein digitale Lehrveranstaltung ohne Präsenzanteile statt.	<input type="text" value="202"/>	85.1%	

### 4. Die Lehrveranstaltung findet ausschließlich in Präsenz ohne ergänzende digitale Lehr- und Lernangebote statt.

Wie zufrieden sind Sie in dieser Veranstaltung im Hinblick auf ...

### 5. Die Lehrveranstaltung findet in Präsenz mit ergänzenden digitalen Lehr- und Lernangeboten statt.

5.1) Welche(s) ergänzende(n) digitale(n) Lehrformat(e) wurde(n) in dieser Lehrveranstaltung genutzt?	Es wird keine Auswertung angezeigt, da die Anzahl der Antworten den Mindestrücklauf von sechs nicht erreicht hat. No evaluation is displayed because the number of responses did not reach the minimum response rate of six.
5.2) Welche Formen der digitalen Kommunikation kamen zur Anwendung? (Mehrfachnennung möglich)	Es wird keine Auswertung angezeigt, da die Anzahl der Antworten den Mindestrücklauf von sechs nicht erreicht hat. No evaluation is displayed because the number of responses did not reach the minimum response rate of six.
5.3) ... die Möglichkeiten zur Interaktion mit der*dem Lehrenden?	Es wird keine Auswertung angezeigt, da die Anzahl der Antworten den Mindestrücklauf von sechs nicht erreicht hat. No evaluation is displayed because the number of responses did not reach the minimum response rate of six.
5.4) ... die Möglichkeiten der Interaktion mit Kommiliton*innen?	Es wird keine Auswertung angezeigt, da die Anzahl der Antworten den Mindestrücklauf von sechs nicht erreicht hat. No evaluation is displayed because the number of responses did not reach the minimum response rate of six.
5.5) ... die Antwortzeiten?	Es wird keine Auswertung angezeigt, da die Anzahl der Antworten den Mindestrücklauf von sechs nicht erreicht hat. No evaluation is displayed because the number of responses did not reach the minimum response rate of six.
5.6) ... Barrierefreiheit?	Es wird keine Auswertung angezeigt, da die Anzahl der Antworten den Mindestrücklauf von sechs nicht erreicht hat. No evaluation is displayed because the number of responses did not reach the minimum response rate of six.

## 5.7) Welche Formen digitaler Lernmaterialien kamen zur Anwendung? (Mehrfachnennung möglich)

Es wird keine Auswertung angezeigt, da die Anzahl der Antworten den Mindestrücklauf von sechs nicht erreicht hat.  
No evaluation is displayed because the number of responses did not reach the minimum response rate of six.

## Wie zufrieden sind Sie mit den digitalen Lernmaterialien im Hinblick auf ...

## 5.8) ... Darstellung und Verständlichkeit der Inhalte?

Es wird keine Auswertung angezeigt, da die Anzahl der Antworten den Mindestrücklauf von sechs nicht erreicht hat.  
No evaluation is displayed because the number of responses did not reach the minimum response rate of six.

## 5.9) ... Eignung zur Erreichung der Lernziele?

Es wird keine Auswertung angezeigt, da die Anzahl der Antworten den Mindestrücklauf von sechs nicht erreicht hat.  
No evaluation is displayed because the number of responses did not reach the minimum response rate of six.

## 5.10) ... technisches Funktionieren (z. B. Laden der Seite, Stabilität des Videoconferencing Tools etc.)?

Es wird keine Auswertung angezeigt, da die Anzahl der Antworten den Mindestrücklauf von sechs nicht erreicht hat.  
No evaluation is displayed because the number of responses did not reach the minimum response rate of six.

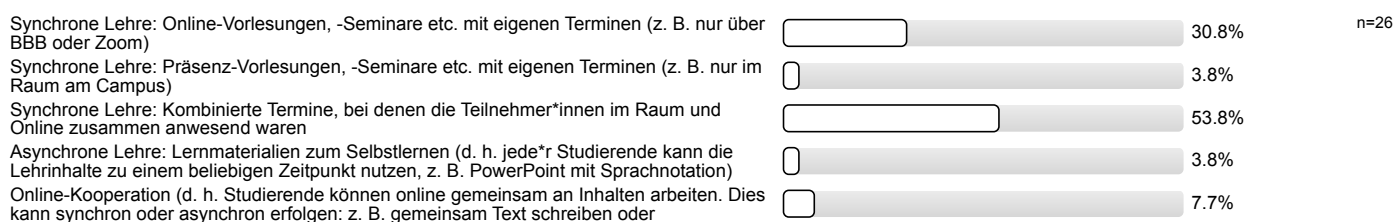
## 5.11) ... Barrierefreiheit?

Es wird keine Auswertung angezeigt, da die Anzahl der Antworten den Mindestrücklauf von sechs nicht erreicht hat.  
No evaluation is displayed because the number of responses did not reach the minimum response rate of six.

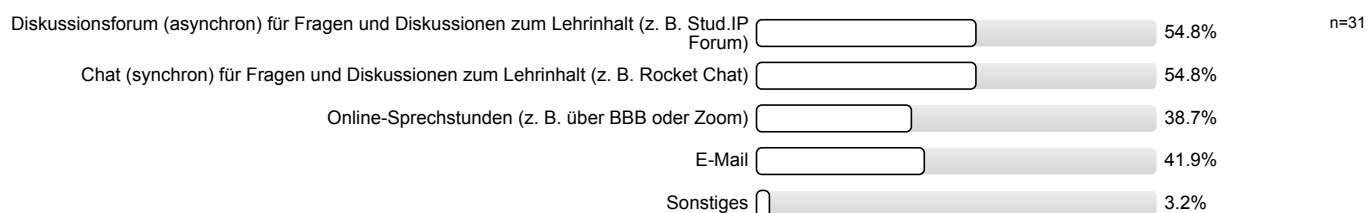
## Wie zufrieden sind Sie mit den gewählten Tools zur Online-Zusammenarbeit im Hinblick auf ...

6. Die Lehrveranstaltung findet hybrid, als eine Mischung aus Präsenzterminen und Terminen in rein digitaler Form, statt.

## 6.1) Welche(s) ergänzende(n) digitale(n) Lehrformat(e) wurde(n) in dieser Lehrveranstaltung genutzt?

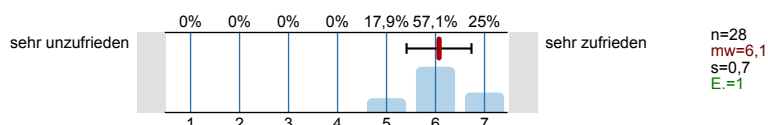


## 6.2) Welche Formen der digitalen Kommunikation kamen zur Anwendung? (Mehrfachnennung möglich)

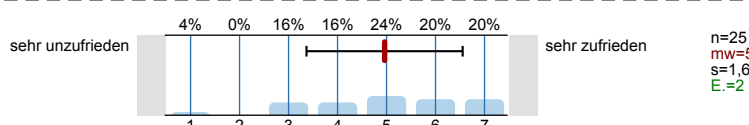


## Wie zufrieden sind Sie mit den Möglichkeiten zur Kommunikation im Hinblick auf ...

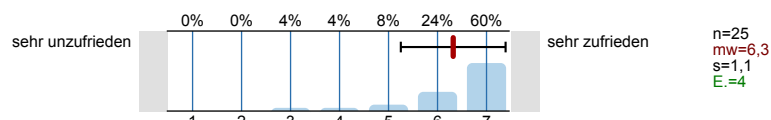
## 6.3) ... die Möglichkeiten zur Interaktion mit der\*dem Lehrenden?



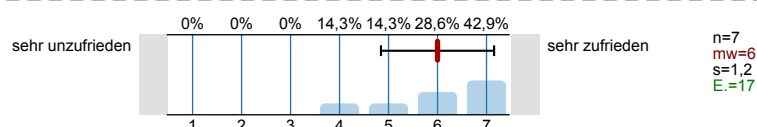
## 6.4) ... die Möglichkeiten der Interaktion mit Kommiliton\*innen?



## 6.5) ... die Antwortzeiten?



## 6.6) ... Barrierefreiheit?



## 6.7) Welche Formen digitaler Lernmaterialien kamen zur Anwendung? (Mehrfachnennung möglich)

Es wird keine Auswertung angezeigt, da die Anzahl der Antworten den Mindestrücklauf von sechs nicht erreicht hat.  
No evaluation is displayed because the number of responses did not reach the minimum response rate of six.

## Wie zufrieden sind Sie mit den digitalen Lernmaterialien im Hinblick auf ...

## 6.8) ... Darstellung und Verständlichkeit der Inhalte?

Es wird keine Auswertung angezeigt, da die Anzahl der Antworten den Mindestrücklauf von sechs nicht erreicht hat.  
No evaluation is displayed because the number of responses did not reach the minimum response rate of six.

## 6.9) ... Eignung zur Erreichung der Lernziele?

Es wird keine Auswertung angezeigt, da die Anzahl der Antworten den Mindestrücklauf von sechs nicht erreicht hat.  
No evaluation is displayed because the number of responses did not reach the minimum response rate of six.

## 6.10) ... technisches Funktionieren (z. B. Laden der Seite, Stabilität des Videoconferencing Tools etc.)?

Es wird keine Auswertung angezeigt, da die Anzahl der Antworten den Mindestrücklauf von sechs nicht erreicht hat.  
No evaluation is displayed because the number of responses did not reach the minimum response rate of six.

## 6.12) Welche Formen der Online-Zusammenarbeit kamen zur Anwendung? (Mehrfachnennung möglich)

Es wird keine Auswertung angezeigt, da die Anzahl der Antworten den Mindestrücklauf von sechs nicht erreicht hat.  
No evaluation is displayed because the number of responses did not reach the minimum response rate of six.

## Wie zufrieden sind Sie mit den gewählten Tools zur Online-Zusammenarbeit im Hinblick auf ...

## 6.13) ... notwendige Einarbeitungszeit?

Es wird keine Auswertung angezeigt, da die Anzahl der Antworten den Mindestrücklauf von sechs nicht erreicht hat.  
No evaluation is displayed because the number of responses did not reach the minimum response rate of six.

## 6.14) ... Benutzerfreundlichkeit?

Es wird keine Auswertung angezeigt, da die Anzahl der Antworten den Mindestrücklauf von sechs nicht erreicht hat.  
No evaluation is displayed because the number of responses did not reach the minimum response rate of six.

## 6.15) ... Eignung zur Erreichung der angestrebten Ziele?

Es wird keine Auswertung angezeigt, da die Anzahl der Antworten den Mindestrücklauf von sechs nicht erreicht hat.  
No evaluation is displayed because the number of responses did not reach the minimum response rate of six.

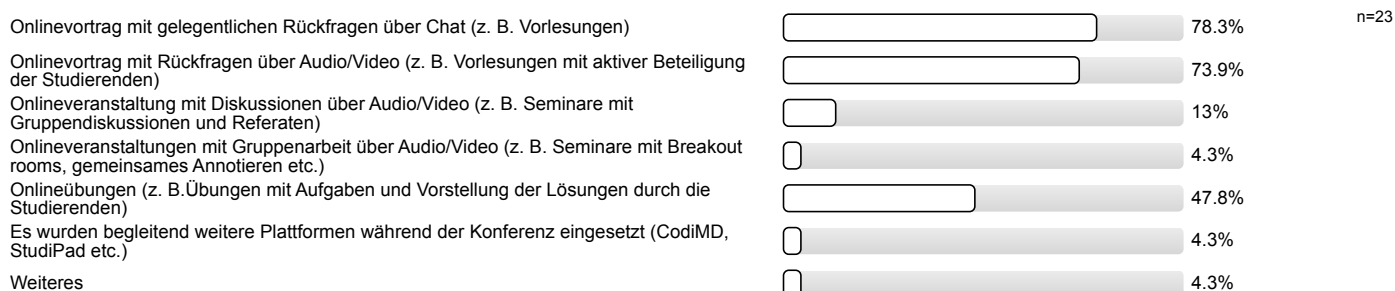
## 6.16) ... technisches Funktionieren?

Es wird keine Auswertung angezeigt, da die Anzahl der Antworten den Mindestrücklauf von sechs nicht erreicht hat.  
No evaluation is displayed because the number of responses did not reach the minimum response rate of six.

## 6.17) ... Barrierefreiheit?

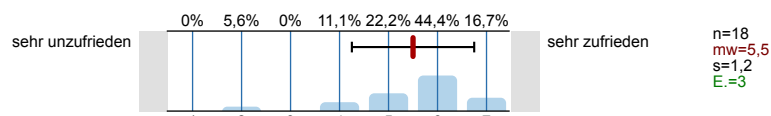
Es wird keine Auswertung angezeigt, da die Anzahl der Antworten den Mindestrücklauf von sechs nicht erreicht hat.  
No evaluation is displayed because the number of responses did not reach the minimum response rate of six.

## 6.18) Welche Formen der synchronen Lehre kamen zur Anwendung? (Mehrfachnennung möglich)

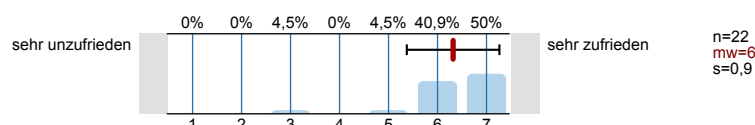


## Wie zufrieden sind Sie mit den Möglichkeiten der synchronen Lehre im Hinblick auf ...

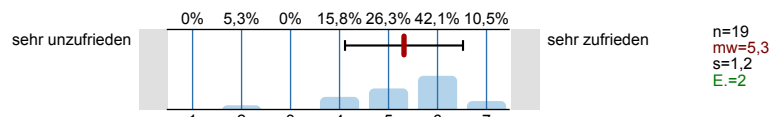
6.19) ... notwendige Einarbeitungszeit?



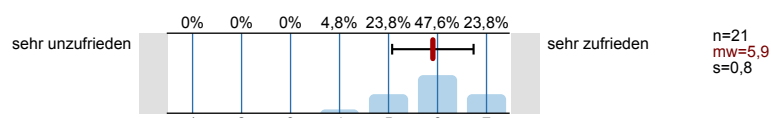
6.20) ... technisches Funktionieren (z. B. Stabilität der Verbindung, Stabilität des Videoconferencing Tools)?



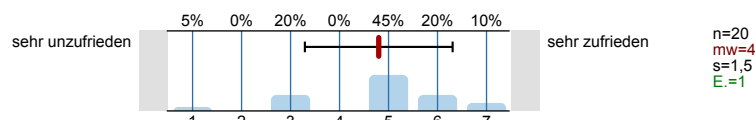
6.21) ... Eignung zur Erreichung der Lernziele?



6.22) ... Möglichkeit zur Interaktion mit der\*dem Lehrenden?



6.23) ... Möglichkeit der Interaktion mit Kommiliton\*innen?

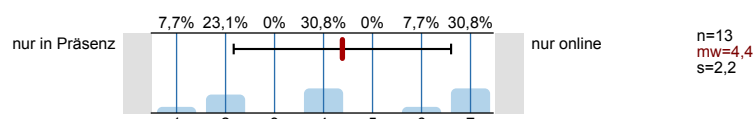


6.24) ... Barrierefreiheit?

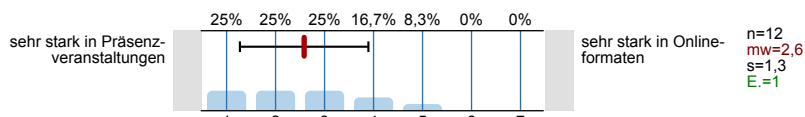
Es wird keine Auswertung angezeigt, da die Anzahl der Antworten den Mindestrücklauf von sechs nicht erreicht hat.  
No evaluation is displayed because the number of responses did not reach the minimum response rate of six.

## Bei kombinierten synchronen Terminen (Präsenz und Online gleichzeitig)

6.25) Ich habe ... teilgenommen?

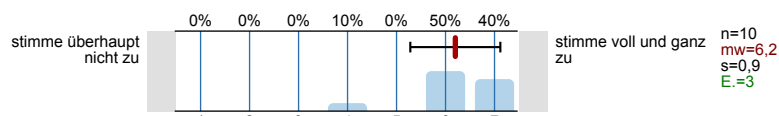


6.26) Ich sehe die Vorteile für eine erfolgreiche Teilnahme an der Veranstaltung ...

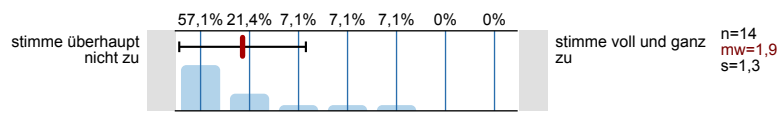


## Inwieweit stimmen Sie folgenden Aussagen zu?

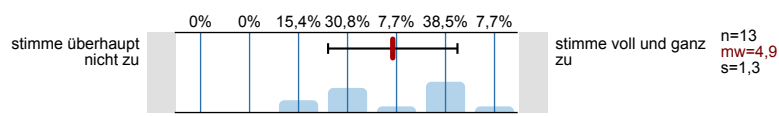
6.27) Die virtuellen Teilnehmer\*innen waren im Raum am Campus gut verständlich.



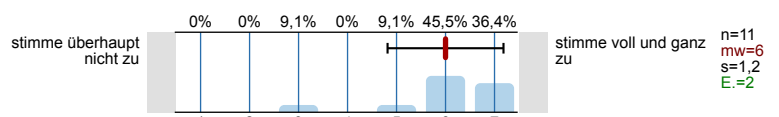
6.28) Die physischen Teilnehmer\*innen im Raum am Campus waren in der Webkonferenz gut verständlich.



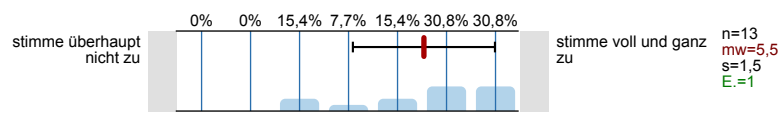
6.29) Ich konnte der Veranstaltung gut folgen.



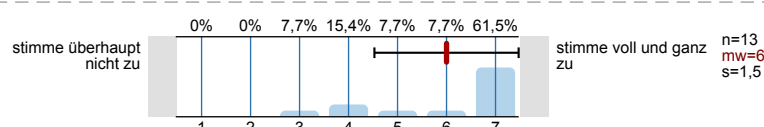
6.30) Ich konnte mich an der Veranstaltung im von mir gewünschten Maß aktiv beteiligen.



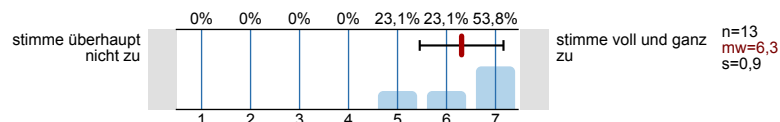
- 6.31) **Es ist gelungen, beide Gruppen gleichermaßen einzubinden.**



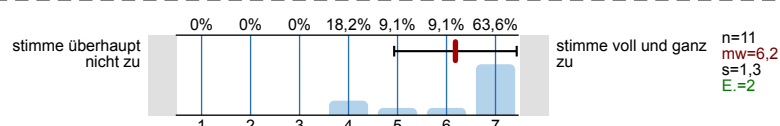
- 6.32) **Die Auswahlkriterien der Teilnehmer\*innen für die Präsenzveranstaltungen wurden klar formuliert.**



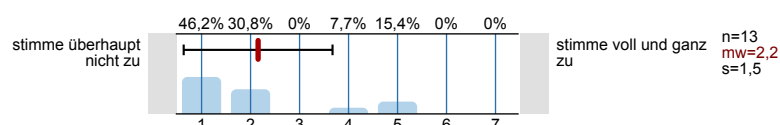
- 6.33) **Die Einteilung für die Präsenz-/ Onlineteilnahme habe ich als gerecht empfunden.**



- 6.34) **Die Möglichkeit, im Raum am Campus teilzunehmen, habe ich als wertvoll empfunden.**

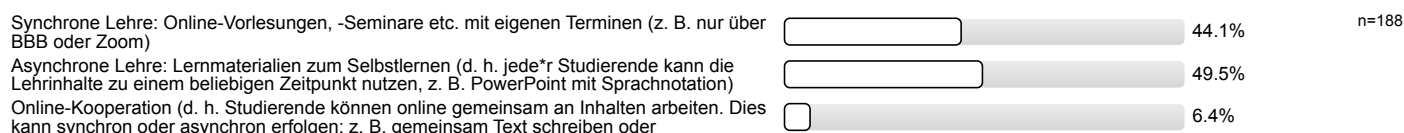


- 6.35) **Sollten die Einschränkungen anhalten, würde ich in der Zukunft eine reine Online-Veranstaltung vorziehen.**

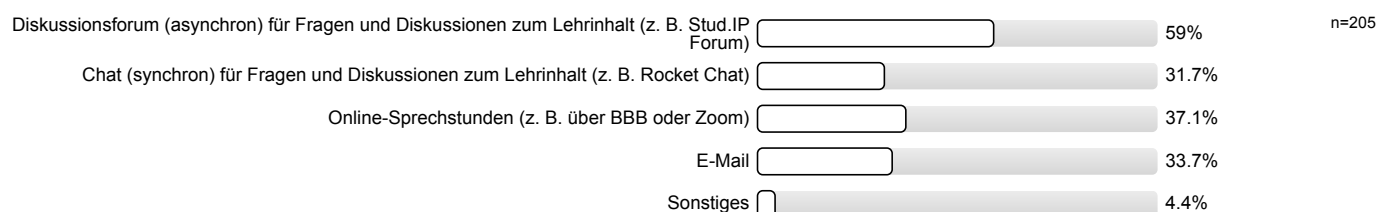


## 7. Die Lehrveranstaltung findet als rein digitale Lehrveranstaltung ohne Präsenzanteile statt.

- 7.1) **Welche(s) ergänzende(n) digitale(n) Lehrformat(e) wurde(n) in dieser Lehrveranstaltung genutzt?**

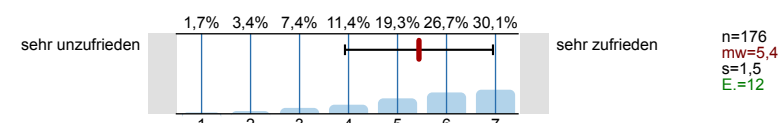


- 7.2) **Welche Formen der digitalen Kommunikation kamen zur Anwendung? (Mehrfachnennung möglich)**

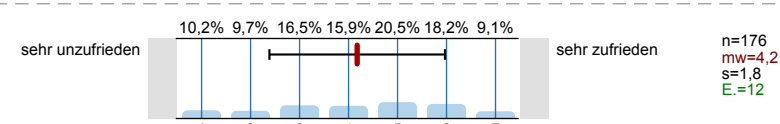


## Wie zufrieden sind Sie mit den Möglichkeiten zur digitalen Kommunikation im Hinblick auf ...

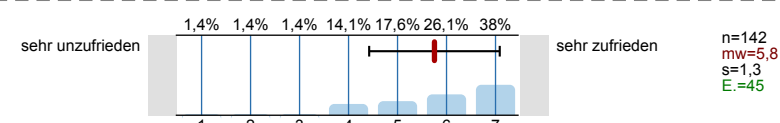
- 7.3) **... die Möglichkeiten zur Interaktion mit der\*dem Lehrenden?**



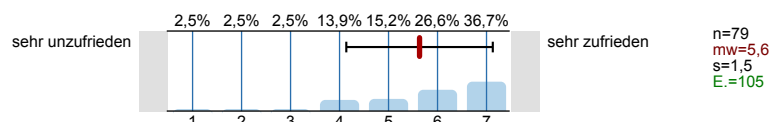
- 7.4) **... die Möglichkeit der Interaktion mit Kommiliton\*innen?**



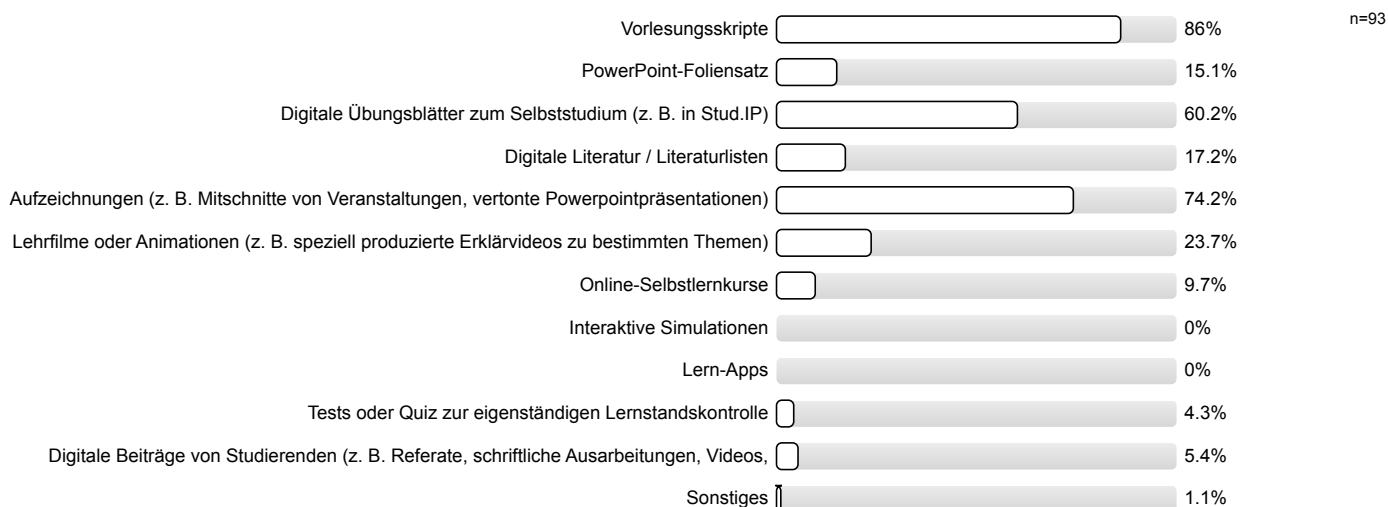
- 7.5) **... die Antwortzeiten?**



## 7.6) ... Barrierefreiheit?

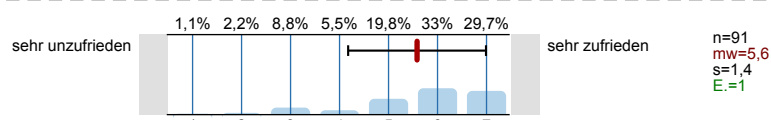


## 7.7) Welche Formen digitaler Lernmaterialien kamen zur Anwendung? (Mehrfachnennung möglich)

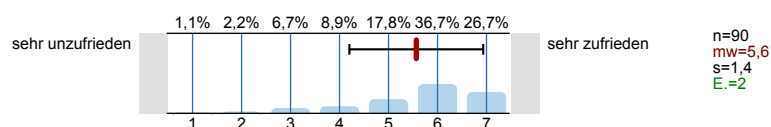


## Wie zufrieden sind Sie mit den digitalen Lernmaterialien im Hinblick auf ...

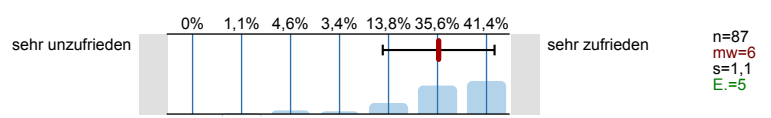
## 7.8) ... Darstellung und Verständlichkeit der Inhalte?



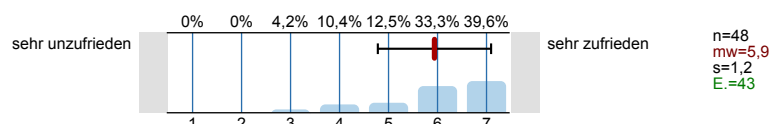
## 7.9) ... Eignung zur Erreichung der Lernziele?



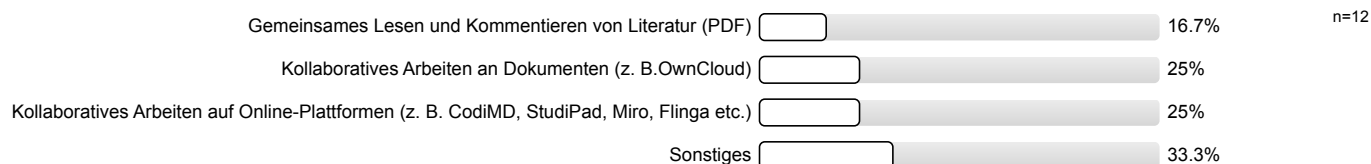
## 7.10) ... technisches Funktionieren (z. B. Laden der Seite, Stabilität des Videoconferencing Tools etc.)?



## 7.11) ... Barrierefreiheit?

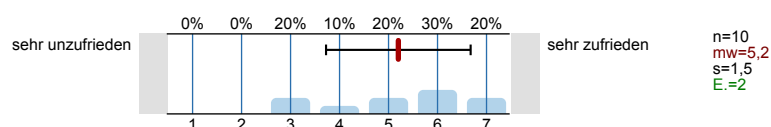


## 7.12) Welche Formen der Online-Zusammenarbeit kamen zur Anwendung? (Mehrfachnennung möglich)



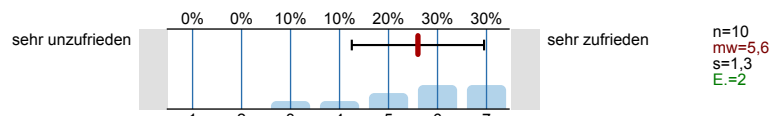
## Wie zufrieden sind Sie mit den gewählten Tools zur Online-Zusammenarbeit im Hinblick auf ...

## 7.13) ... notwendige Einarbeitungszeit?

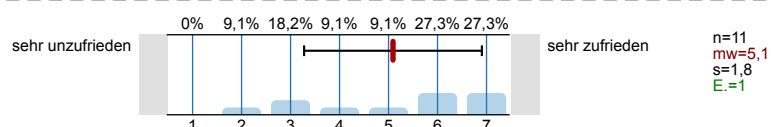




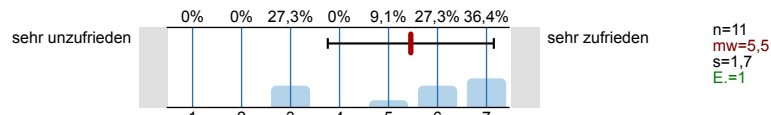
## 7.14) ... Benutzerfreundlichkeit?



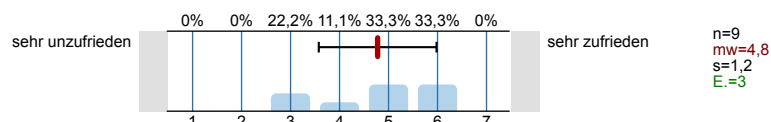
## 7.15) ... Eignung zur Erreichung der angestrebten Ziele?



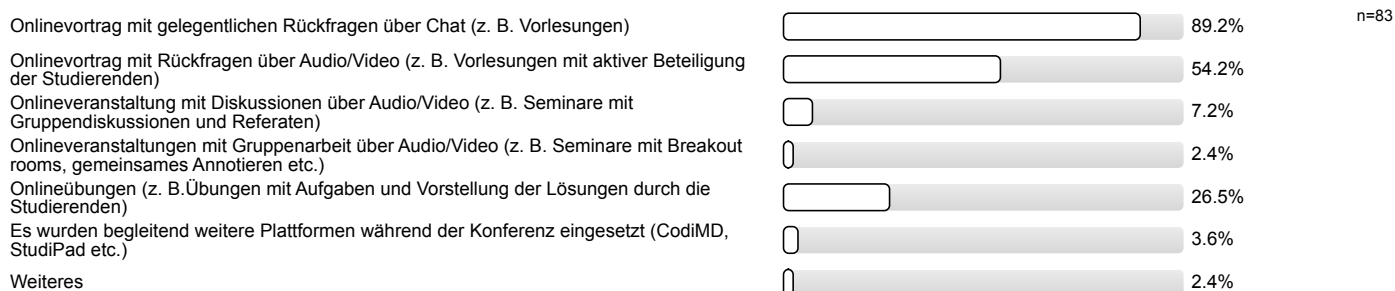
## 7.16) ... technisches Funktionieren?



## 7.17) ... Barrierefreiheit?

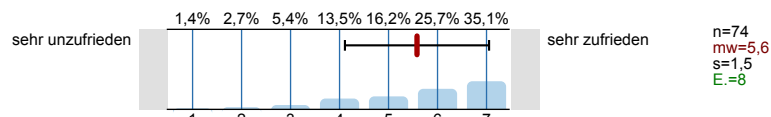


## 7.18) Welche Formen der synchronen Lehre kamen zur Anwendung? (Mehrfachnennung möglich)

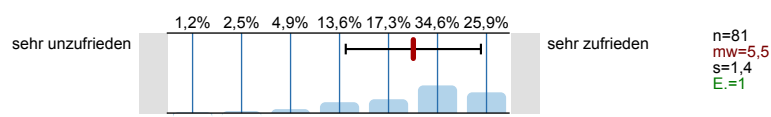


## Wie zufrieden sind Sie mit den Möglichkeiten der synchronen Lehre im Hinblick auf ...

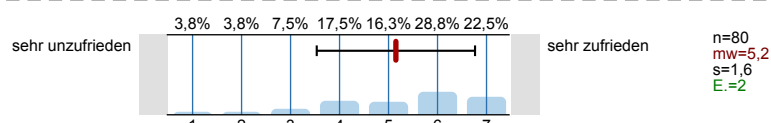
## 7.19) ... notwendige Einarbeitungszeit?



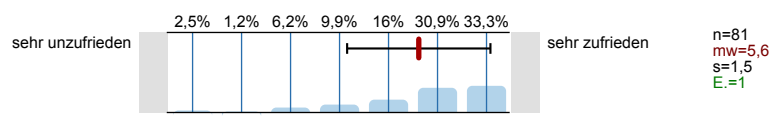
## 7.20) ... technisches Funktionieren (z. B. Stabilität der Verbindung, Stabilität des Videoconferencing Tools)?



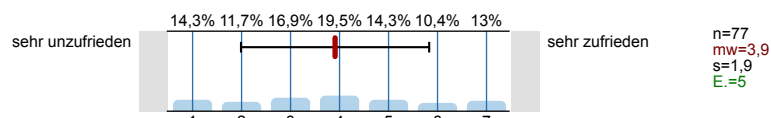
## 7.21) ... Eignung zur Erreichung der Lernziele?



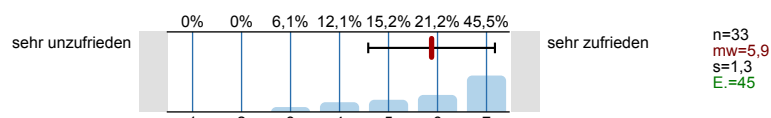
## 7.22) ... Möglichkeit zur Interaktion mit der\*dem Lehrenden?



## 7.23) ... Möglichkeit der Interaktion mit Kommiliton\*innen?



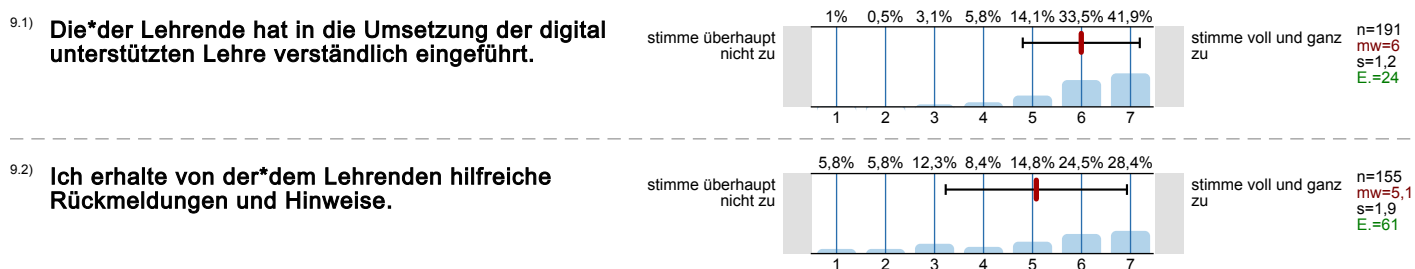
## 7.24) ... Barrierefreiheit?



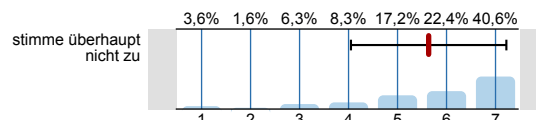
## 8. Didaktische Umsetzung



## 9. Interaktion und Kommunikation

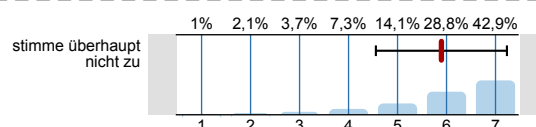


9.3) **Eigene Beiträge, Fragen und aktive Mitarbeit werden von der\*dem Lehrenden gefördert.**



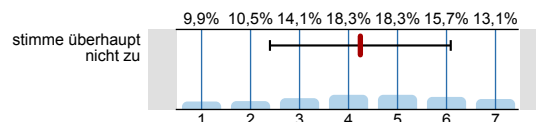
stimme voll und ganz zu  
n=192  
mw=5,6  
s=1,6  
E.=25

9.4) **Die\*der Lehrende ist für mich gut erreichbar.**



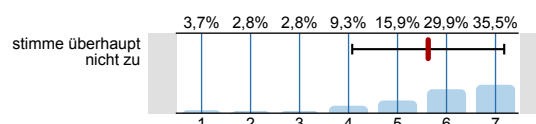
stimme voll und ganz zu  
n=191  
mw=5,9  
s=1,3  
E.=26

9.5) **Es gibt genügend Möglichkeiten zum produktiven Austausch mit den anderen Teilnehmer\*innen.**



stimme voll und ganz zu  
n=191  
mw=4,2  
s=1,8  
E.=25

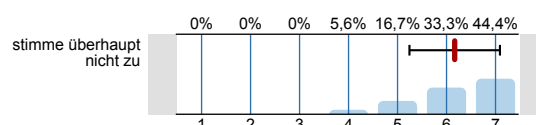
9.6) **Die (digitale) Kommunikation mit der\*dem Lehrenden und Kommiliton\*innen war barrierefrei möglich.**



stimme voll und ganz zu  
n=107  
mw=5,6  
s=1,6  
E.=107

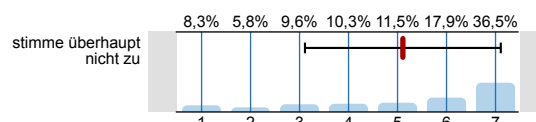
## 10. Arbeitsaufwand/Lernerfolg/Arbeitsorganisation/Anforderungen

10.1) **Der Zeitumfang dieser hybriden Lehrveranstaltung war im Vergleich zur Präsenzlehre angemessen.**



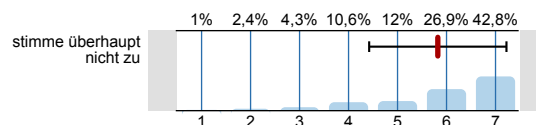
stimme voll und ganz zu  
n=18  
mw=6,2  
s=0,9  
E.=10

10.2) **Der Zeitumfang dieser rein digitalen Lehrveranstaltung war im Vergleich zur Präsenzlehre angemessen.**



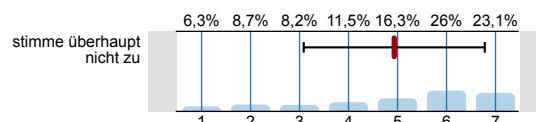
stimme voll und ganz zu  
n=156  
mw=5,1  
s=2  
E.=28

10.3) **Die Lehrperson zeigt ein deutliches Interesse am Lernerfolg der Studierenden.**



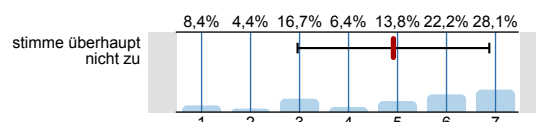
stimme voll und ganz zu  
n=208  
mw=5,8  
s=1,4  
E.=11

10.4) **Mein in die Bearbeitung des digitalen Lehr-/ Lernangebots investierter Arbeitsaufwand ist im Verhältnis zum Lernerfolg angemessen.**



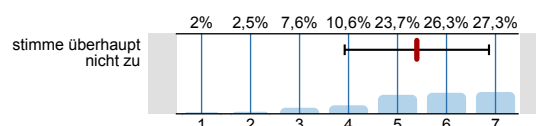
stimme voll und ganz zu  
n=208  
mw=4,9  
s=1,8  
E.=11

10.5) **Die Selbstlernzeit empfinde ich als angemessen.**



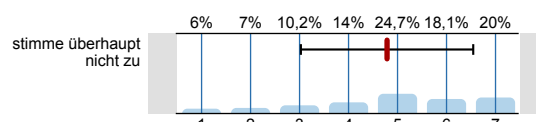
stimme voll und ganz zu  
n=203  
mw=4,9  
s=2  
E.=14

10.6) **Ich nutze die Selbstlernphasen produktiv.**



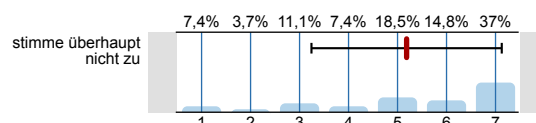
stimme voll und ganz zu  
n=198  
mw=5,4  
s=1,5  
E.=20

10.7) **Ich fühle mich durch diese Lehrveranstaltung gut vorbereitet, um die Modulprüfung abzulegen.**



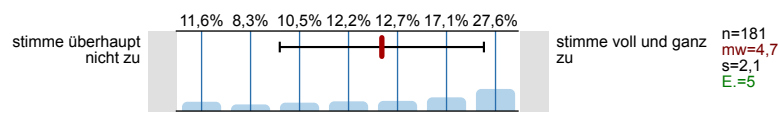
stimme voll und ganz zu  
n=215  
mw=4,8  
s=1,8  
E.=4

10.8) **In den digitalen Phasen dieser Lehrveranstaltung kann ich mich schwerer zum Lernen motivieren.**

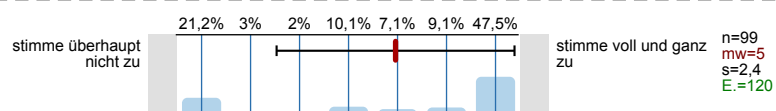


stimme voll und ganz zu  
n=27  
mw=5,2  
s=1,9  
E.=2

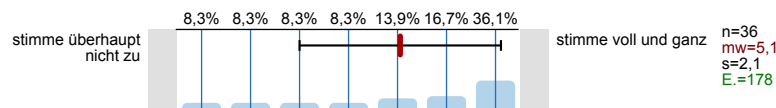
- 10.9) **Durch das rein digitale Format kann ich mich schwerer zum Lernen motivieren.**



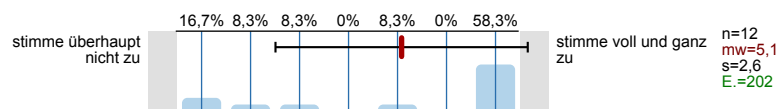
- 10.10) **Ich habe die Präsenzangebote während der Corona-Pandemie gerne genutzt.**



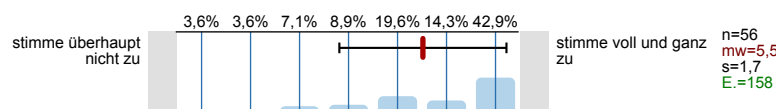
- 10.11) **Die Leistungsanforderungen waren für die Inanspruchnahme eines Nachteilsausgleiches rechtzeitig genug bekannt.**



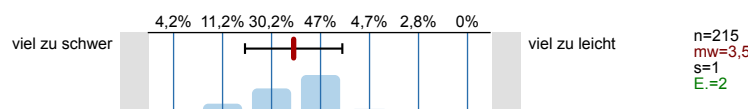
- 10.12) **Ich konnte den notwendigen Arbeitsaufwand mit Kinderbetreuung und/oder Pflege einer angehörigen Person vereinbaren.**



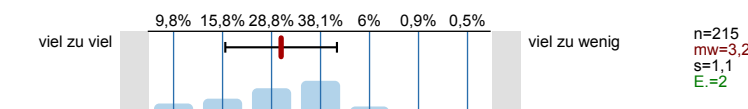
- 10.13) **Ich konnte den notwendigen Arbeitsaufwand mit Erfordernissen im Rahmen meiner Studienfinanzierung vereinbaren.**



- 10.14) **Der Schwierigkeitsgrad des Stoffes ist**



- 10.15) **Der Umfang des Stoffes ist**

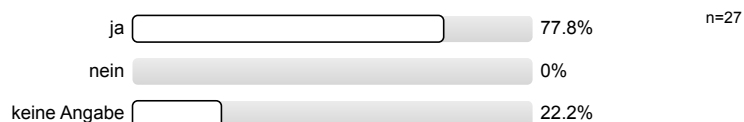


## 11. Räumliche Situation

- 11.1) **Die geltenden Abstands- und Hygienevorgaben wurden im Rahmen dieser Veranstaltung eingehalten.**

Es wird keine Auswertung angezeigt, da die Anzahl der Antworten den Mindestrücklauf von sechs nicht erreicht hat.  
No evaluation is displayed because the number of responses did not reach the minimum response rate of six.

- 11.2) Für den Präsenzteil: **Die geltenden Abstands- und Hygienevorgaben wurden im Rahmen dieser Veranstaltung eingehalten.**



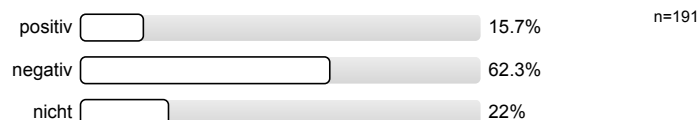
- 11.3) **Die Einhaltung der geltenden Abstands- und Hygienevorgaben wirkt sich ... auf den Lernerfolg aus.**

Es wird keine Auswertung angezeigt, da die Anzahl der Antworten den Mindestrücklauf von sechs nicht erreicht hat.  
No evaluation is displayed because the number of responses did not reach the minimum response rate of six.

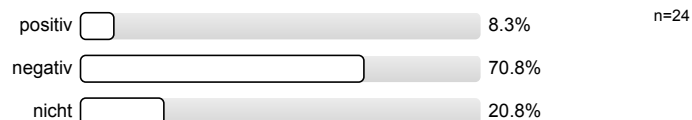
- 11.4) Für den Präsenzteil: **Die Einhaltung der geltenden Abstands- und Hygienevorgaben wirkt sich ... auf den Lernerfolg aus.**



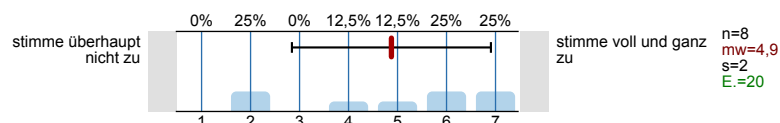
- 11.5) **Das räumliche Arbeiten von zu Hause wirkt sich ... auf den Lernerfolg aus.**



11.6) Für den digitalen Teil: **Das Arbeiten außerhalb von universitären Lehrräumen wirkt sich ... auf den Lernerfolg aus.**

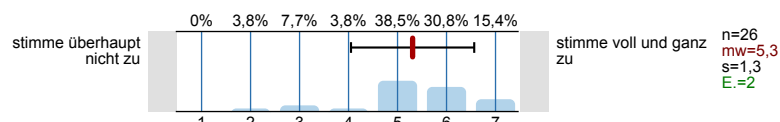


11.7) **Die Räumlichkeiten waren barrierefrei nutzbar.**



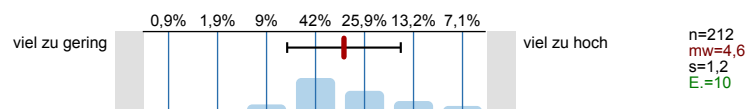
## 12. Gesamt

12.1) **Die Kombination aus Online- und Präsenzphasen empfand ich als gelungen.**

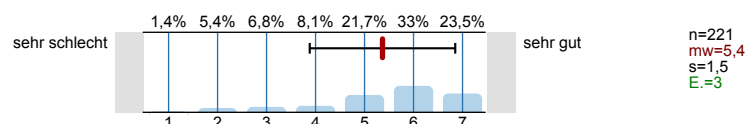


## 13. Fragen zur Lehrveranstaltung

13.1) **Mein Arbeitsaufwand ist gemessen an den vergebenen Credits**



13.2) **In einem Gesamturteil bewerte ich diese Vorlesung als**



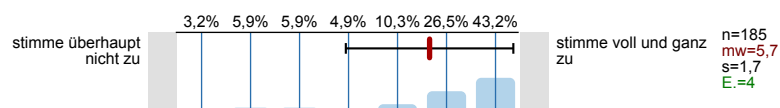
## 14. Fakultätsspezifische Fragen zur Lehrveranstaltung

### Fakultät für Geowissenschaften und Geographie

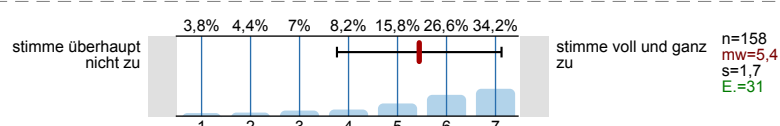
### Fakultät für Physik

### Lehrinheit Mathematik (Fakultät für Mathematik und Informatik)

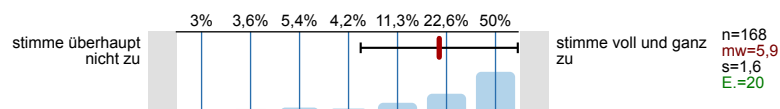
14.11) **Meine Vorkenntnisse waren für die Vorlesung ausreichend.**



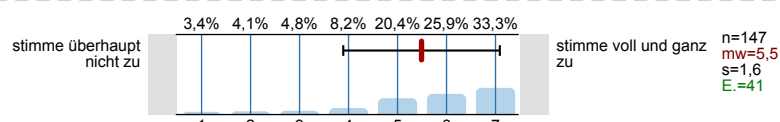
14.12) **Das Tafelbild ist sorgfältig strukturiert und gut lesbar.**



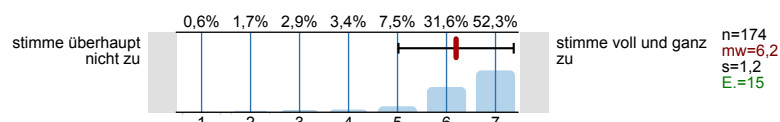
14.13) **Die Lehrperson ermuntert zu Fragen.**



14.14) **Meine Vorlesungsmitschriften sind für die Vor- und Nachbereitung der Vorlesung nützlich.**



14.15) **Die Lehrperson ist stets gut vorbereitet.**



### Philosophische Fakultät

Sozialwissenschaftliche Fakultät

---

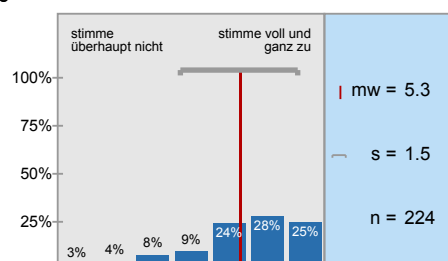
Wirtschaftswissenschaftliche Fakultät

15. Möglichkeit für frei formulierte Fragen der Lehrperson

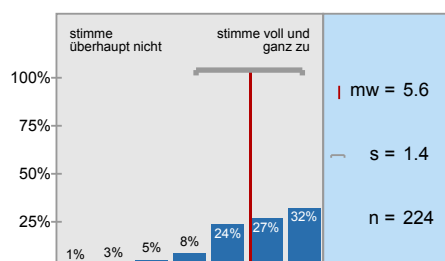
Wenn die Lehrperson zusätzlich Fragen an Sie stellen möchte, können untenstehende Felder für die Beantwortung genutzt werden. Fragen (1) bis (3) werden von der Lehrperson bekannt gegeben (auf Tafel, Folie, Zusatzblatt ...).

# Histogramme zu den Skalafragen

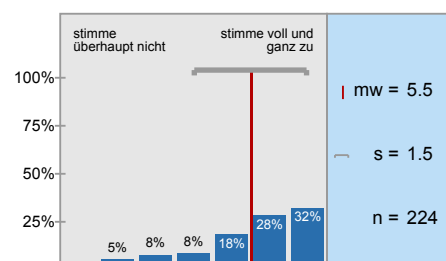
**Die Vorlesung hat mein Interesse an dem Thema gefördert.**



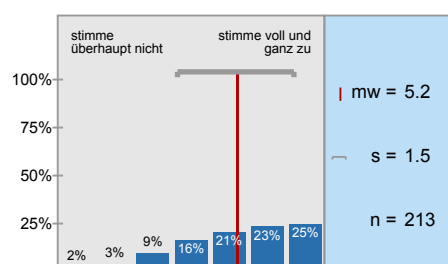
**In dieser Vorlesung lerne ich viel.**



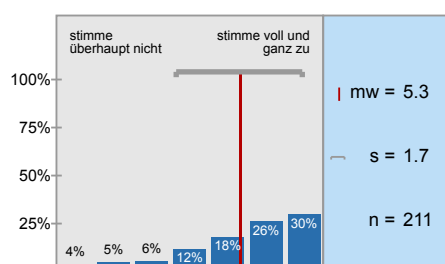
**Die Vorlesung ist inhaltlich gut strukturiert.**



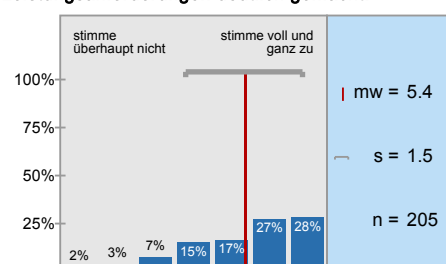
**Die Lernziele wurden klar formuliert.**



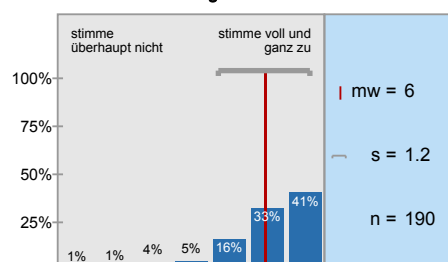
**Die eingesetzten Lernhilfen sind für mich nützlich.**



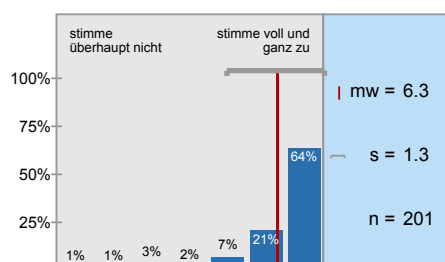
**An einem der ersten Vorlesungstermine wurden die Leistungsanforderungen deutlich gemacht.**



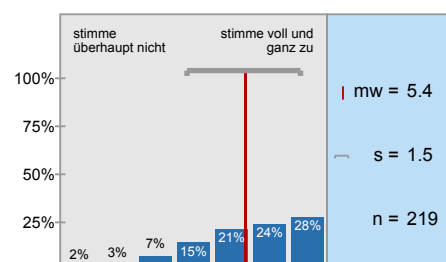
**Die Vorlesung ist mit den anderen Veranstaltungen des Moduls inhaltlich abgestimmt.**



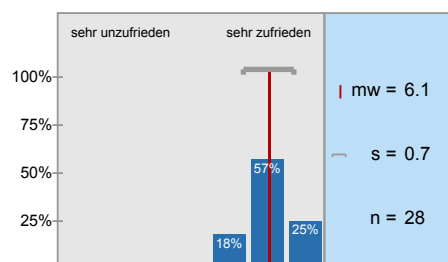
**Die Lehrperson ist im Umgang mit den Studierenden fair.**



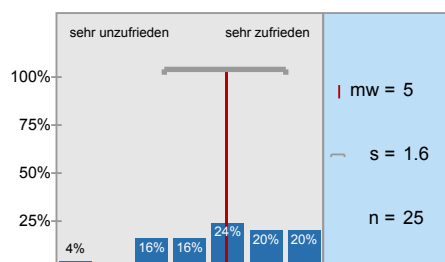
**Ich bereite mich für die Vorlesung regelmäßig vor oder nach.**



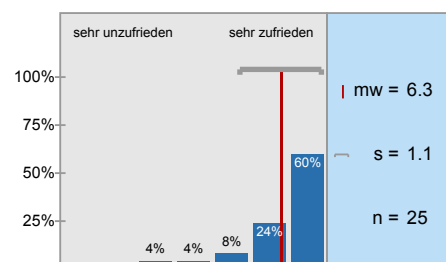
**... die Möglichkeiten zur Interaktion mit der\*dem Lehrenden?**



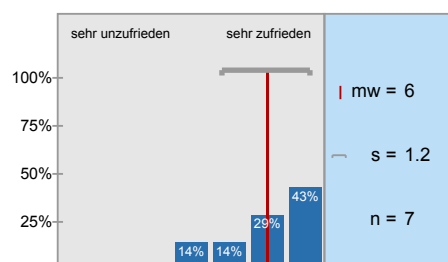
**... die Möglichkeiten der Interaktion mit Kommiliton\*innen?**



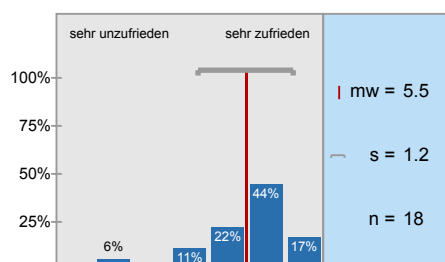
**... die Antwortzeiten?**



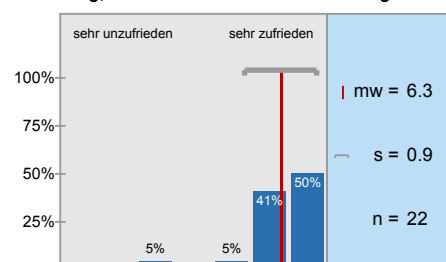
**... Barrierefreiheit?**



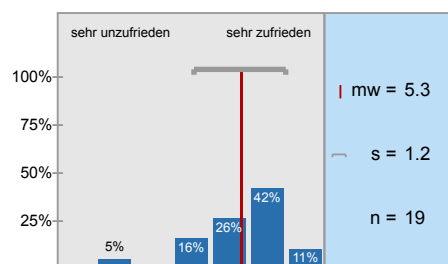
**... notwendige Einarbeitungszeit?**



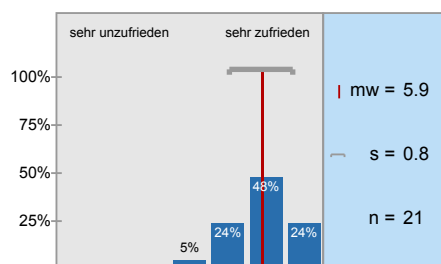
**... technisches Funktionieren (z. B. Stabilität der Verbindung, Stabilität des Videoconferencing)**



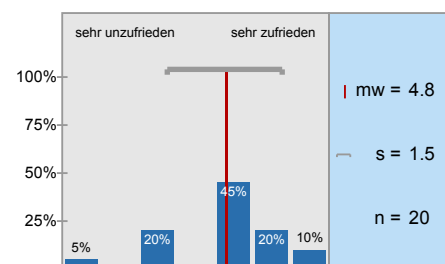
## ... Eignung zur Erreichung der Lernziele?



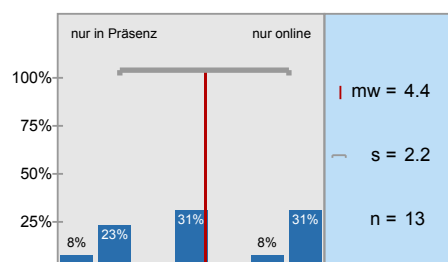
## ... Möglichkeit zur Interaktion mit der\*dem Lehrenden?



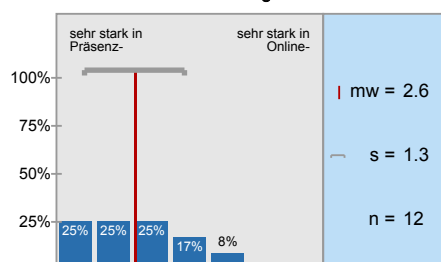
## ... Möglichkeit der Interaktion mit Kommiliton\*innen?



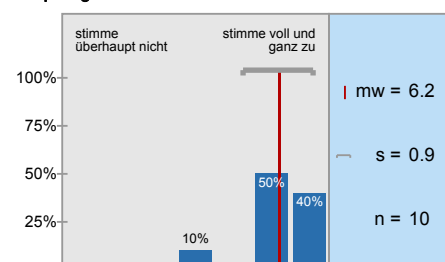
## Ich habe ... teilgenommen?



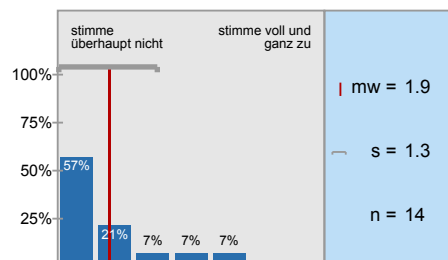
## Ich sehe die Vorteile für eine erfolgreiche Teilnahme an der Veranstaltung ...



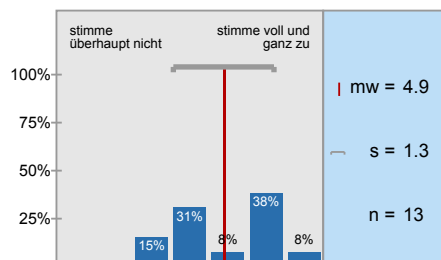
## Die virtuellen Teilnehmer\*innen waren im Raum am Campus gut verständlich.



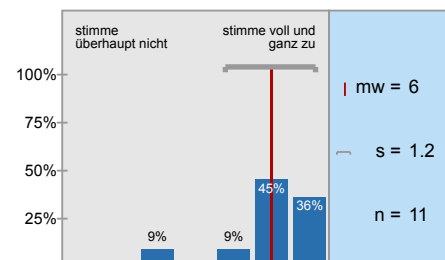
## Die physischen Teilnehmer\*innen im Raum am Campus waren in der Webkonferenz gut



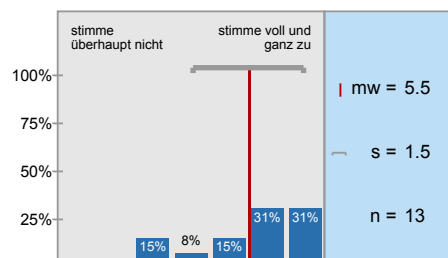
## Ich konnte der Veranstaltung gut folgen.



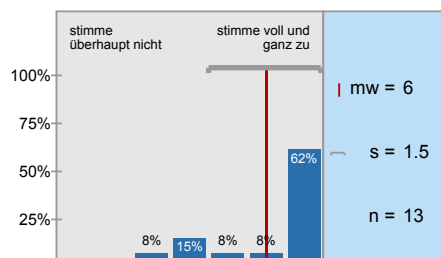
## Ich konnte mich an der Veranstaltung im von mir gewünschten Maß aktiv beteiligen.



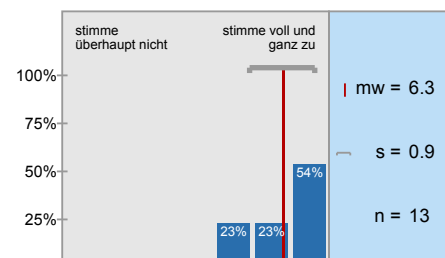
## Es ist gelungen, beide Gruppen gleichermaßen einzubinden.



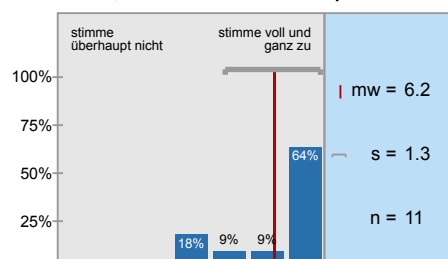
## Die Auswahlkriterien der Teilnehmer\*innen für die Präsenzveranstaltungen wurden klar formuliert.



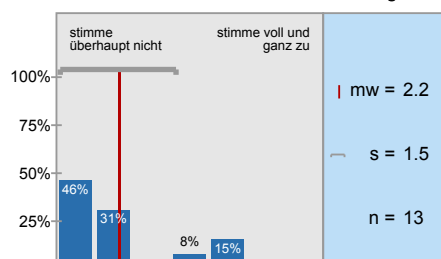
## Die Einteilung für die Präsenz-/ Onlineteilnahme habe ich als gerecht empfunden.



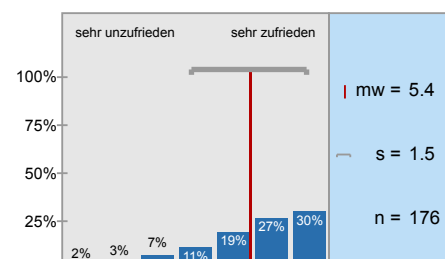
## Die Möglichkeit, im Raum am Campus teilzunehmen, habe ich als wertvoll empfunden.



## Sollten die Einschränkungen anhalten, würde ich in der Zukunft eine reine Online-Veranstaltung

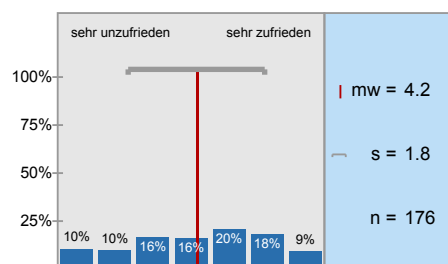


## ... die Möglichkeiten zur Interaktion mit der\*dem Lehrenden?

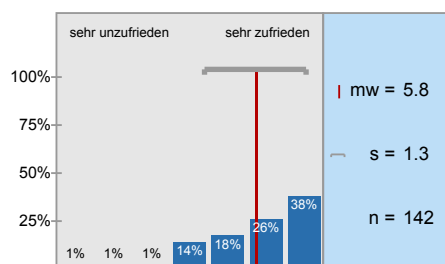




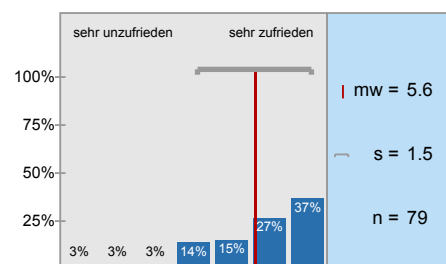
## ... die Möglichkeit der Interaktion mit Kommiliton\*innen?



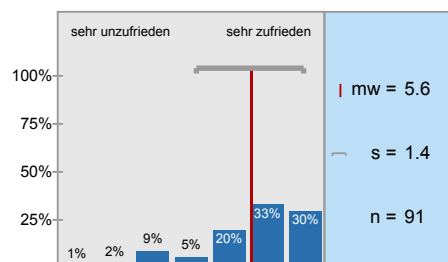
## ... die Antwortzeiten?



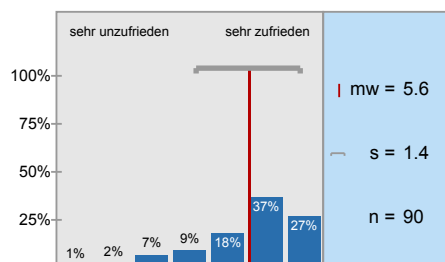
## ... Barrierefreiheit?



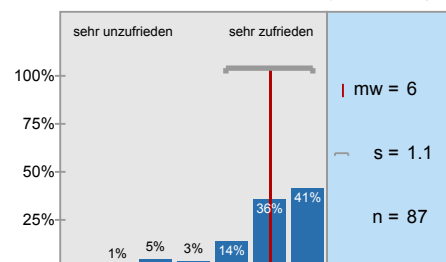
## ... Darstellung und Verständlichkeit der Inhalte?



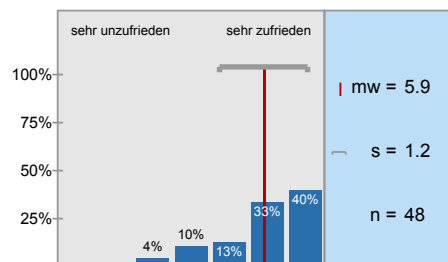
## ... Eignung zur Erreichung der Lernziele?



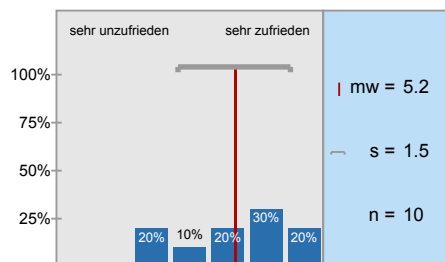
## ... technisches Funktionieren (z. B. Laden der Seite, Stabilität des Videoconferencing Tools etc.)?



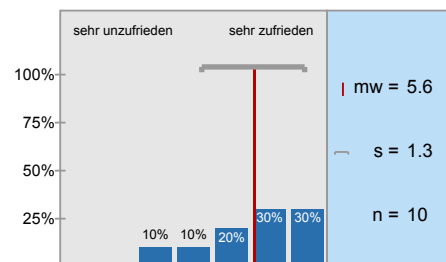
## ... Barrierefreiheit?



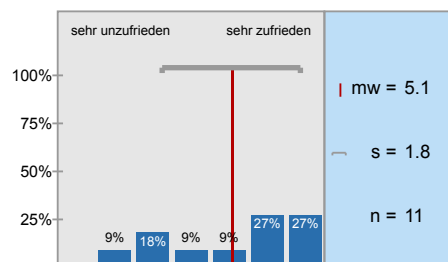
## ... notwendige Einarbeitungszeit?



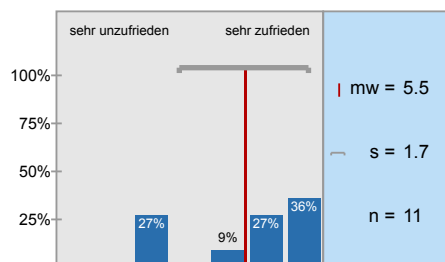
## ... Benutzerfreundlichkeit?



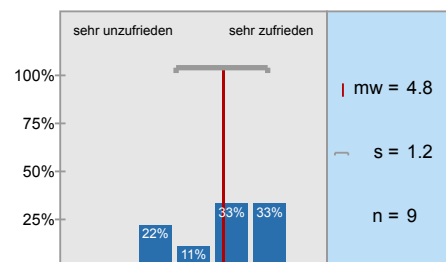
## ... Eignung zur Erreichung der angestrebten Ziele?



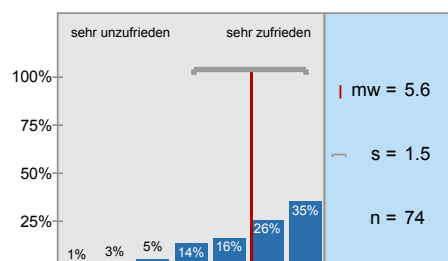
## ... technisches Funktionieren?



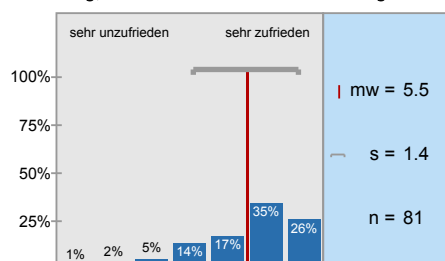
## ... Barrierefreiheit?



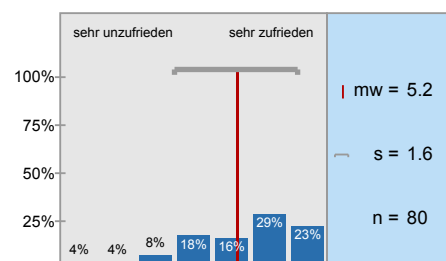
## ... notwendige Einarbeitungszeit?

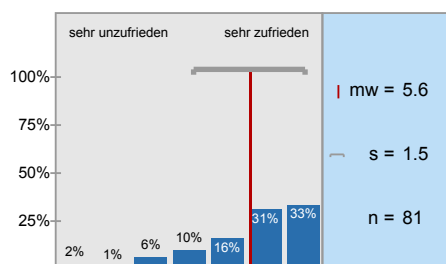
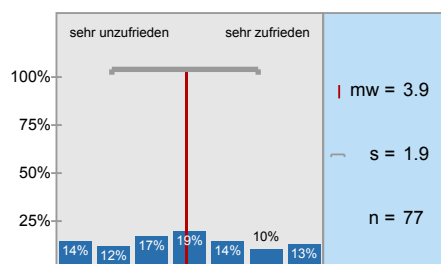
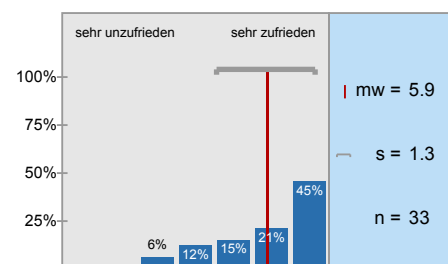
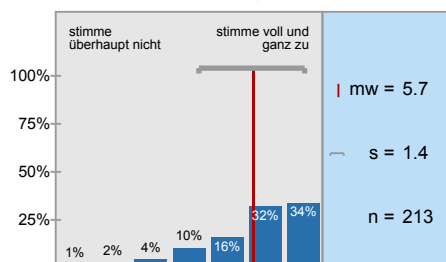
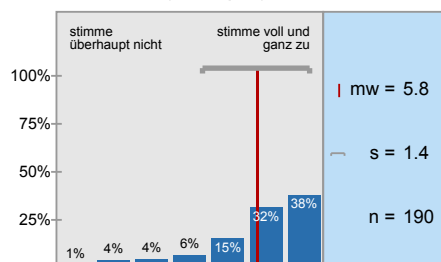
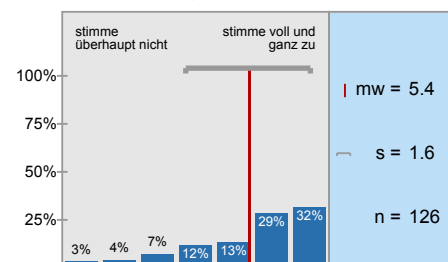
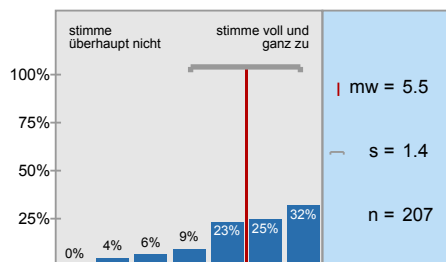
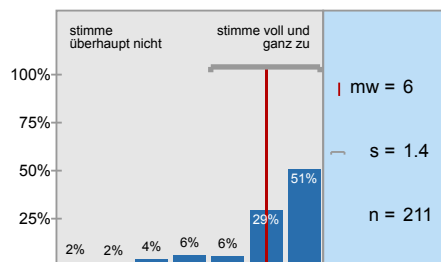
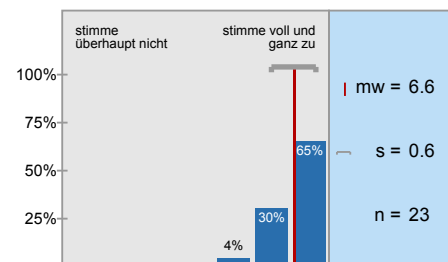
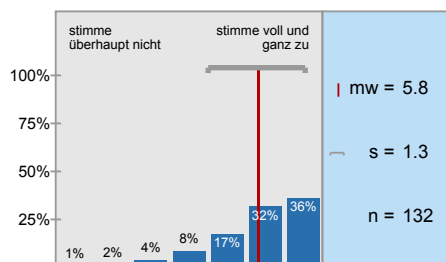
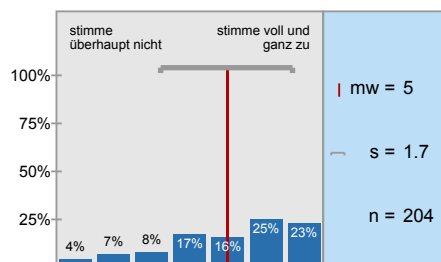
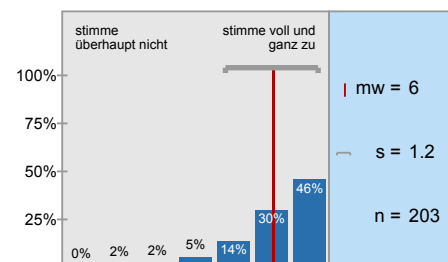
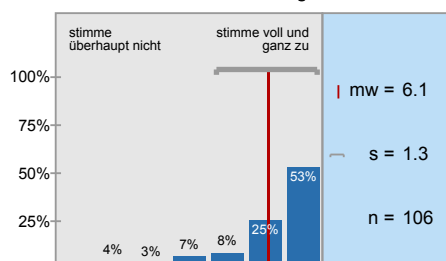
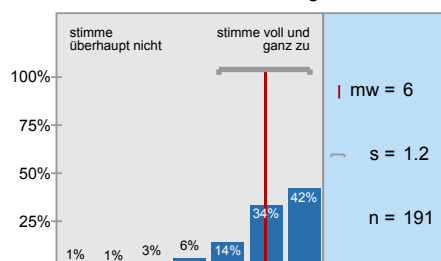
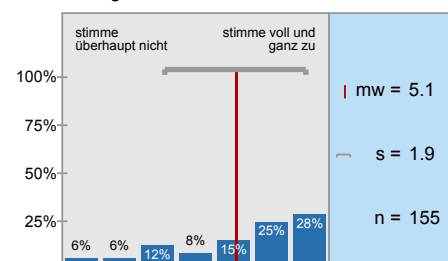


## ... technisches Funktionieren (z. B. Stabilität der Verbindung, Stabilität des Videoconferencing)

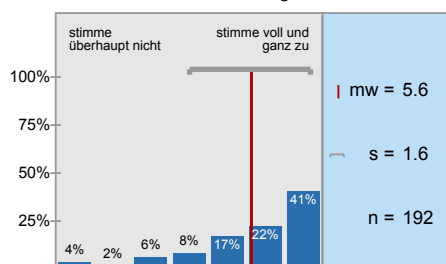


## ... Eignung zur Erreichung der Lernziele?

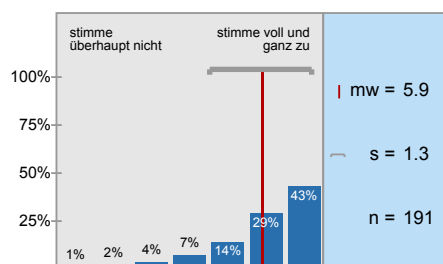


**... Möglichkeit zur Interaktion mit der\*dem Lehrenden?**

**... Möglichkeit der Interaktion mit Kommiliten\*innen?**

**... Barrierefreiheit?**

**Die\*der Lehrende ist in der Lage, die Lern- und Lehrformate lernförderlich zu gestalten und zu**

**Die Bearbeitung der digital bereitgestellten Materialien und Aufgaben (Projektarbeiten,**

**Die Ergebnisse der bearbeiteten Aufgaben werden in der Präsenzzeit angemessen besprochen.**

**Das angebotene Lehr- und Lernmaterial sowie die Literaturangaben ermöglichen mir eine gute Vor-**

**Das angebotene digitale Lehr- und Lernmaterial wurde zeitlich angemessen bereitgestellt.**

**Die Inhalte der Präsenz- und Onlinephasen bauen angemessen aufeinander auf.**

**Die synchronen Unterrichtsphasen wurden sinnvoll mit den asynchronen Elementen verknüpft und**

**Das digitale Lehr- und Lernkonzept der Lehrkraft hat mich motiviert und mein Interesse am Thema**

**Das angebotene digitale Lehr- und Lernmaterial passt zu den Inhalten dieser Lehrveranstaltung.**

**Die Veranstaltungsinformationen sowie die Lehr-/ Lernmaterialien waren barrierefrei gestaltet.**

**Die\*der Lehrende hat in die Umsetzung der digital unterstützten Lehre verständlich eingeführt.**

**Ich erhalte von der\*dem Lehrenden hilfreiche Rückmeldungen und Hinweise.**


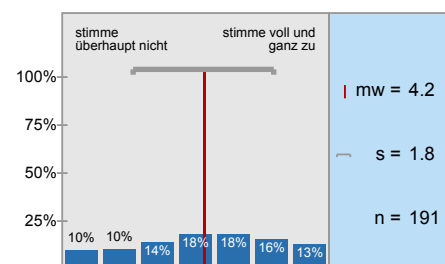
Eigene Beiträge, Fragen und aktive Mitarbeit werden von der\*dem Lehrenden gefördert.



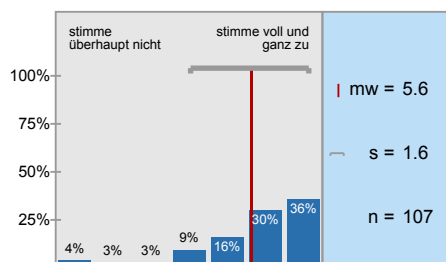
Die\*der Lehrende ist für mich gut erreichbar.



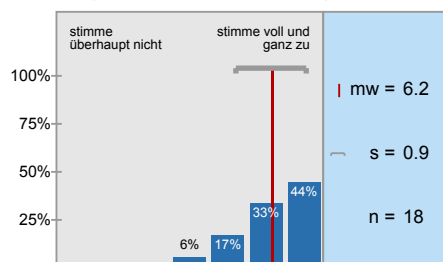
Es gibt genügend Möglichkeiten zum produktiven Austausch mit den anderen Teilnehmer\*innen.



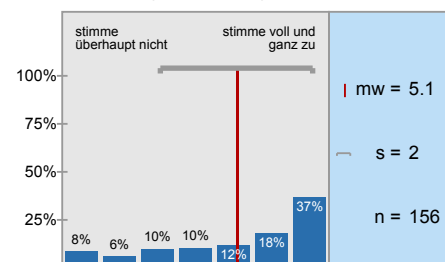
Die (digitale) Kommunikation mit der\*dem Lehrenden und Kommiliton\*innen war barrierefrei



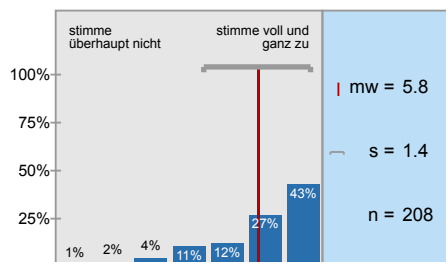
Der Zeitumfang dieser hybriden Lehrveranstaltung war im Vergleich zur Präsenzlehre angemessen.



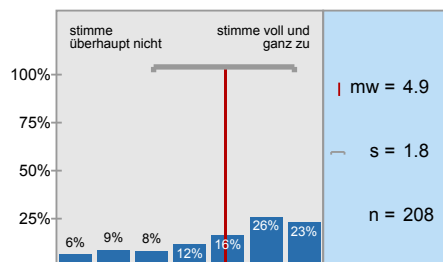
Der Zeitumfang dieser rein digitalen Lehrveranstaltung war im Vergleich zur



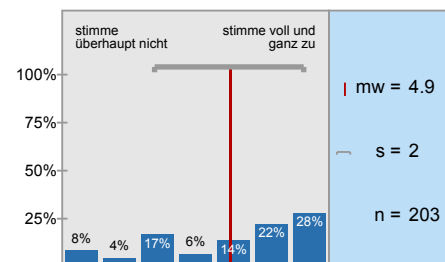
Die Lehrperson zeigt ein deutliches Interesse am Lernerfolg der Studierenden.



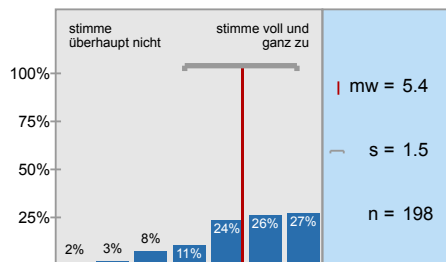
Mein in die Bearbeitung des digitalen Lehr-/ Lernangebots investierter Arbeitsaufwand ist im



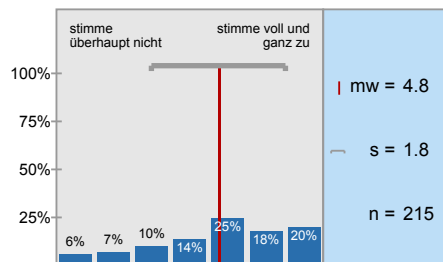
Die Selbstlernzeit empfinde ich als angemessen.



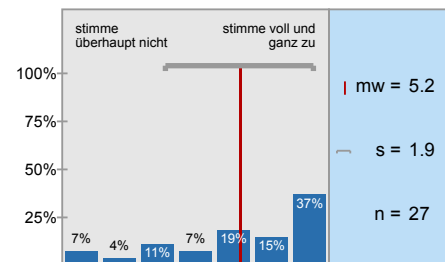
Ich nutze die Selbstlernphasen produktiv.



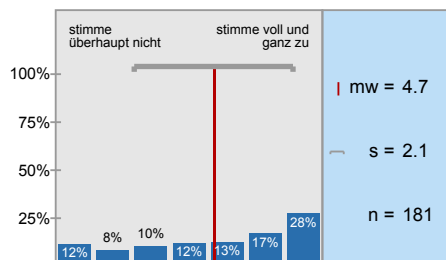
Ich fühle mich durch diese Lehrveranstaltung gut vorbereitet, um die Modulprüfung abzulegen.



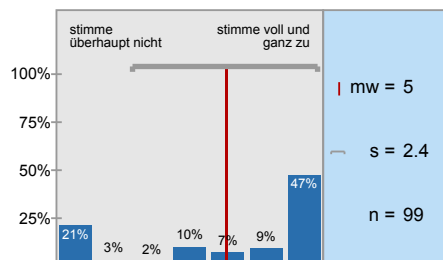
In den digitalen Phasen dieser Lehrveranstaltung kann ich mich schwerer zum Lernen motivieren.



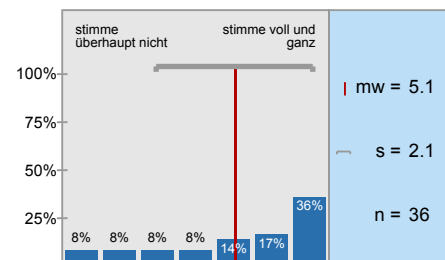
Durch das rein digitale Format kann ich mich schwerer zum Lernen motivieren.



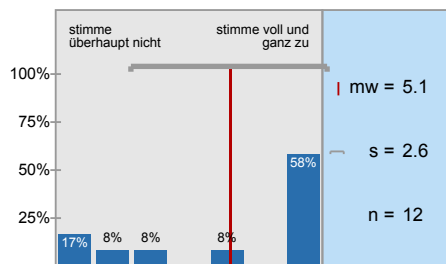
Ich habe die Präsenzangebote während der Corona-Pandemie gerne genutzt.



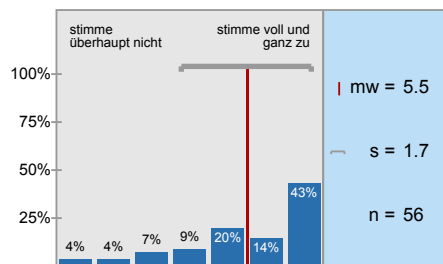
Die Leistungsanforderungen waren für die Inanspruchnahme eines Nachteilsausgleiches



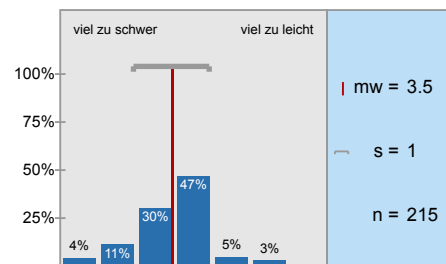
Ich konnte den notwendigen Arbeitsaufwand mit Kinderbetreuung und/oder Pflege einer



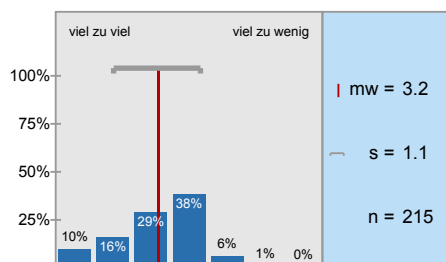
Ich konnte den notwendigen Arbeitsaufwand mit Erfordernissen im Rahmen meiner



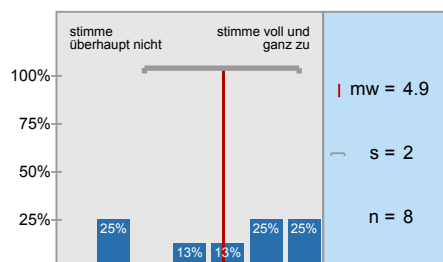
Der Schwierigkeitsgrad des Stoffes ist



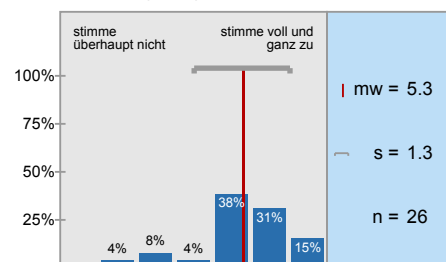
Der Umfang des Stoffes ist



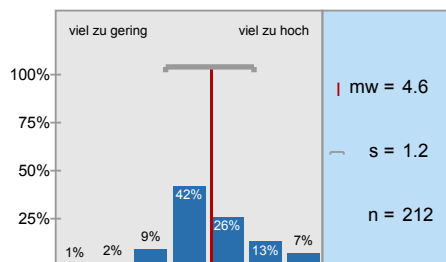
Die Räumlichkeiten waren barrierefrei nutzbar.



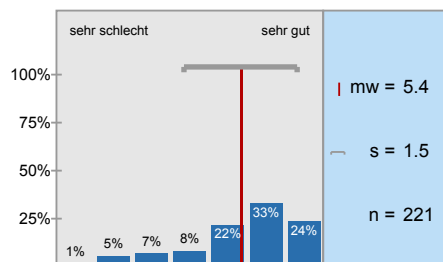
Die Kombination aus Online- und Präsenzphasen empfand ich als gelungen.



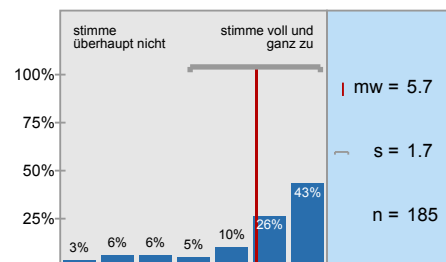
Mein Arbeitsaufwand ist gemessen an den vergebenen Credits



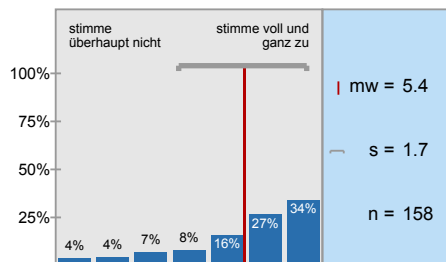
In einem Gesamturteil bewerte ich diese Vorlesung als



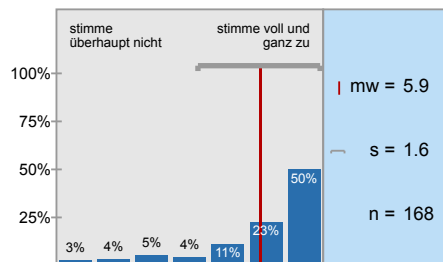
Meine Vorkenntnisse waren für die Vorlesung ausreichend.



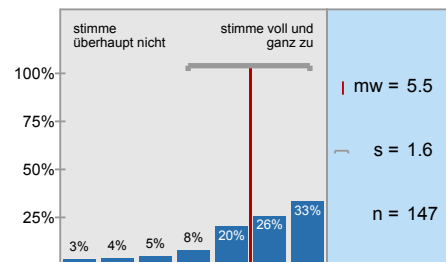
Das Tafelbild ist sorgfältig strukturiert und gut lesbar.



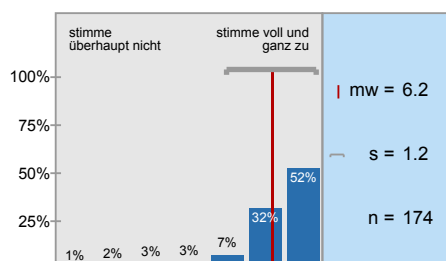
Die Lehrperson ermuntert zu Fragen.



Meine Vorlesungsmitschriften sind für die Vor- und Nachbereitung der Vorlesung nützlich.



Die Lehrperson ist stets gut vorbereitet.



# Profillinie

Zusammenstellung: 20211\_Mathe\_VL\_20LV

Verwendete Werte in der Profillinie: Mittelwert

## 2. Fragen zur Lehrveranstaltung

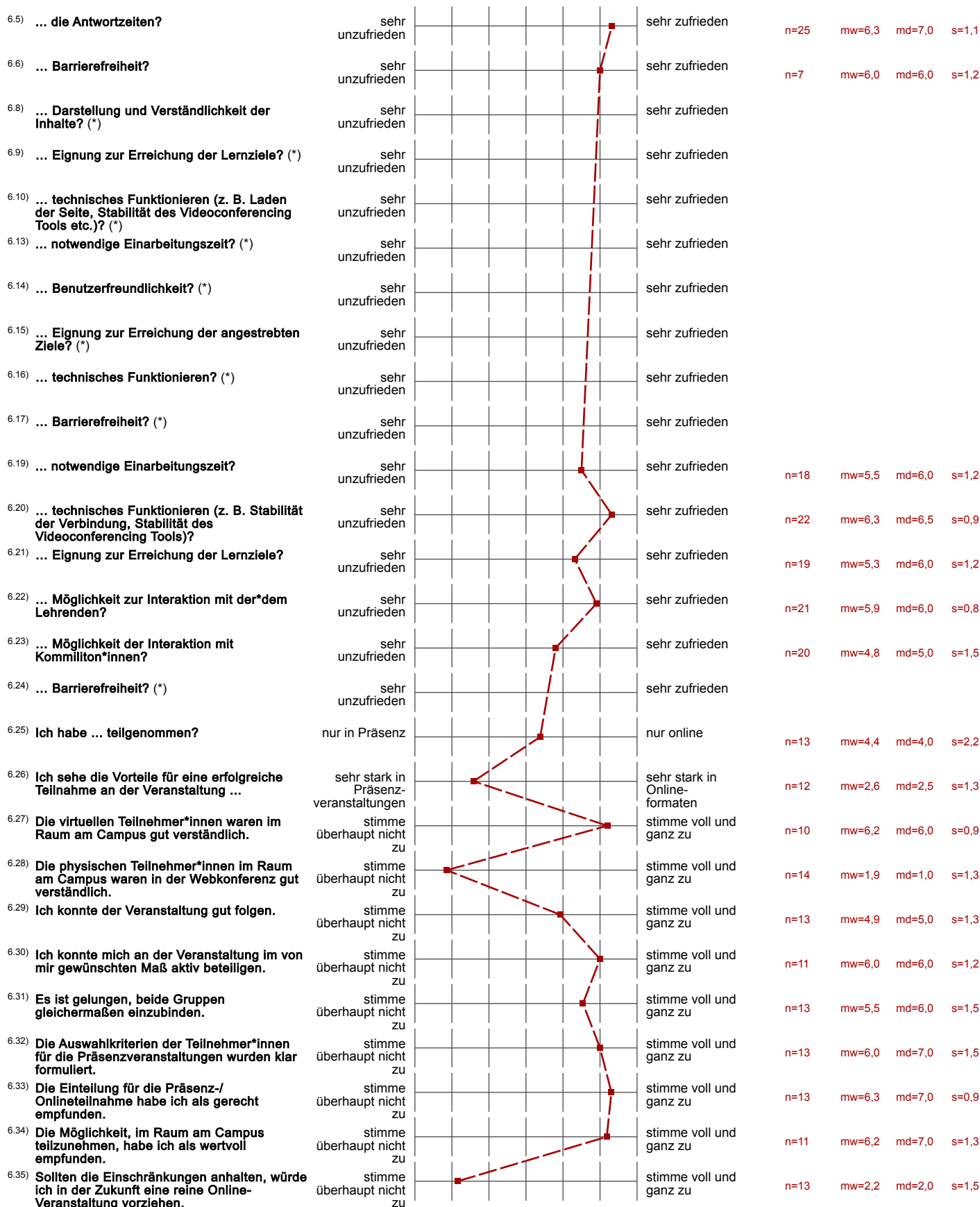
2.1) Die Vorlesung hat mein Interesse an dem Thema gefördert.	stimme überhaupt nicht zu							stimme voll und ganz zu	n=224	mw=5,3	md=6,0	s=1,5
2.2) In dieser Vorlesung lerne ich viel.	stimme überhaupt nicht zu							stimme voll und ganz zu	n=224	mw=5,6	md=6,0	s=1,4
2.3) Die Vorlesung ist inhaltlich gut strukturiert.	stimme überhaupt nicht zu							stimme voll und ganz zu	n=224	mw=5,5	md=6,0	s=1,5
2.4) Die Lernziele wurden klar formuliert.	stimme überhaupt nicht zu							stimme voll und ganz zu	n=213	mw=5,2	md=5,0	s=1,5
2.5) Die eingesetzten Lernhilfen sind für mich nützlich.	stimme überhaupt nicht zu							stimme voll und ganz zu	n=211	mw=5,3	md=6,0	s=1,7
2.6) An einem der ersten Vorlesungstermine wurden die Leistungsanforderungen deutlich gemacht.	stimme überhaupt nicht zu							stimme voll und ganz zu	n=205	mw=5,4	md=6,0	s=1,5
2.7) Die Vorlesung ist mit den anderen Veranstaltungen des Moduls inhaltlich abgestimmt.	stimme überhaupt nicht zu							stimme voll und ganz zu	n=190	mw=6,0	md=6,0	s=1,2
2.8) Die Lehrperson ist im Umgang mit den Studierenden fair.	stimme überhaupt nicht zu							stimme voll und ganz zu	n=201	mw=6,3	md=7,0	s=1,3
2.9) Ich bereite mich für die Vorlesung regelmäßig vor oder nach.	stimme überhaupt nicht zu							stimme voll und ganz zu	n=219	mw=5,4	md=6,0	s=1,5

## 5. Die Lehrveranstaltung findet in Präsenz mit ergänzenden digitalen Lehr- und Lernangeboten statt.

5.3) ... die Möglichkeiten zur Interaktion mit der* dem Lehrenden? (*)	sehr unzufrieden							sehr zufrieden
5.4) ... die Möglichkeiten der Interaktion mit Kommiliton*innen? (*)	sehr unzufrieden							sehr zufrieden
5.5) ... die Antwortzeiten? (*)	sehr unzufrieden							sehr zufrieden
5.6) ... Barrierefreiheit? (*)	sehr unzufrieden							sehr zufrieden
5.8) ... Darstellung und Verständlichkeit der Inhalte? (*)	sehr unzufrieden							sehr zufrieden
5.9) ... Eignung zur Erreichung der Lernziele? (*)	sehr unzufrieden							sehr zufrieden
5.10) ... technisches Funktionieren (z. B. Laden der Seite, Stabilität des Videoconferencing Tools etc.)? (*)	sehr unzufrieden							sehr zufrieden
5.11) ... Barrierefreiheit? (*)	sehr unzufrieden							sehr zufrieden

## 6. Die Lehrveranstaltung findet hybrid, als eine Mischung aus Präsenzterminen und Terminen in rein digitaler Form, statt.

6.3) ... die Möglichkeiten zur Interaktion mit der* dem Lehrenden?	sehr unzufrieden							sehr zufrieden	n=28	mw=6,1	md=6,0	s=0,7
6.4) ... die Möglichkeiten der Interaktion mit Kommiliton*innen?	sehr unzufrieden							sehr zufrieden	n=25	mw=5,0	md=5,0	s=1,6



## 7. Die Lehrveranstaltung findet als rein digitale Lehrveranstaltung ohne Präsenzanteile statt.



7.4) ... die Möglichkeit der Interaktion mit Kommiliton*innen?	sehr unzufrieden								sehr zufrieden	n=176	mw=4,2	md=4,0	s=1,8
7.5) ... die Antwortzeiten?	sehr unzufrieden								sehr zufrieden	n=142	mw=5,8	md=6,0	s=1,3
7.6) ... Barrierefreiheit?	sehr unzufrieden								sehr zufrieden	n=79	mw=5,6	md=6,0	s=1,5
7.8) ... Darstellung und Verständlichkeit der Inhalte?	sehr unzufrieden								sehr zufrieden	n=91	mw=5,6	md=6,0	s=1,4
7.9) ... Eignung zur Erreichung der Lernziele?	sehr unzufrieden								sehr zufrieden	n=90	mw=5,6	md=6,0	s=1,4
7.10) ... technisches Funktionieren (z. B. Laden der Seite, Stabilität des Videoconferencing Tools etc.)?	sehr unzufrieden								sehr zufrieden	n=87	mw=6,0	md=6,0	s=1,1
7.11) ... Barrierefreiheit?	sehr unzufrieden								sehr zufrieden	n=48	mw=5,9	md=6,0	s=1,2
7.13) ... notwendige Einarbeitungszeit?	sehr unzufrieden								sehr zufrieden	n=10	mw=5,2	md=5,5	s=1,5
7.14) ... Benutzerfreundlichkeit?	sehr unzufrieden								sehr zufrieden	n=10	mw=5,6	md=6,0	s=1,3
7.15) ... Eignung zur Erreichung der angestrebten Ziele?	sehr unzufrieden								sehr zufrieden	n=11	mw=5,1	md=6,0	s=1,8
7.16) ... technisches Funktionieren?	sehr unzufrieden								sehr zufrieden	n=11	mw=5,5	md=6,0	s=1,7
7.17) ... Barrierefreiheit?	sehr unzufrieden								sehr zufrieden	n=9	mw=4,8	md=5,0	s=1,2
7.19) ... notwendige Einarbeitungszeit?	sehr unzufrieden								sehr zufrieden	n=74	mw=5,6	md=6,0	s=1,5
7.20) ... technisches Funktionieren (z. B. Stabilität der Verbindung, Stabilität des Videoconferencing Tools)?	sehr unzufrieden								sehr zufrieden	n=81	mw=5,5	md=6,0	s=1,4
7.21) ... Eignung zur Erreichung der Lernziele?	sehr unzufrieden								sehr zufrieden	n=80	mw=5,2	md=6,0	s=1,6
7.22) ... Möglichkeit zur Interaktion mit der*dem Lehrenden?	sehr unzufrieden								sehr zufrieden	n=81	mw=5,6	md=6,0	s=1,5
7.23) ... Möglichkeit der Interaktion mit Kommiliton*innen?	sehr unzufrieden								sehr zufrieden	n=77	mw=3,9	md=4,0	s=1,9
7.24) ... Barrierefreiheit?	sehr unzufrieden								sehr zufrieden	n=33	mw=5,9	md=6,0	s=1,3

## 8. Didaktische Umsetzung

8.1) Die*der Lehrende ist in der Lage, die Lern- und Lehrformate lernförderlich zu gestalten und zu moderieren.	stimme überhaupt nicht zu								stimme voll und ganz zu	n=213	mw=5,7	md=6,0	s=1,4
8.2) Die Bearbeitung der digital bereitgestellten Materialien und Aufgaben (Projektarbeiten, Screencasts, Selbstlernmaterialien, Quiz, ...)	stimme überhaupt nicht zu								stimme voll und ganz zu	n=190	mw=5,8	md=6,0	s=1,4
8.3) Die Ergebnisse der bearbeiteten Aufgaben werden in der Präsenzzeit angemessen besprochen.	stimme überhaupt nicht zu								stimme voll und ganz zu	n=126	mw=5,4	md=6,0	s=1,6
8.4) Das angebotene Lehr- und Lernmaterial sowie die Literaturangaben ermöglichen mir eine gute Vor- und Nachbereitung der	stimme überhaupt nicht zu								stimme voll und ganz zu	n=207	mw=5,5	md=6,0	s=1,4
8.6) Das angebotene digitale Lehr- und Lernmaterial wurde zeitlich angemessen bereitgestellt.	stimme überhaupt nicht zu								stimme voll und ganz zu	n=211	mw=6,0	md=7,0	s=1,4
8.7) Die Inhalte der Präsenz- und Onlinephasen bauen angemessen aufeinander auf.	stimme überhaupt nicht zu								stimme voll und ganz zu	n=23	mw=6,6	md=7,0	s=0,6
8.8) Die synchronen Unterrichtsphasen wurden sinnvoll mit den asynchronen Elementen verknüpft und effektiv genutzt.	stimme überhaupt nicht zu								stimme voll und ganz zu	n=132	mw=5,8	md=6,0	s=1,3
8.9) Das digitale Lehr- und Lernkonzept der Lehrkraft hat mich motiviert und mein Interesse am Thema gefördert.	stimme überhaupt nicht zu								stimme voll und ganz zu	n=204	mw=5,0	md=5,0	s=1,7
8.10) Das angebotene digitale Lehr- und Lernmaterial passt zu den Inhalten dieser Lehrveranstaltung.	stimme überhaupt nicht zu								stimme voll und ganz zu	n=203	mw=6,0	md=6,0	s=1,2
8.11) Die Veranstaltungsinformationen sowie die Lehr-/Lernmaterialien waren barrierefrei gestaltet.	stimme überhaupt nicht zu								stimme voll und ganz zu	n=106	mw=6,1	md=7,0	s=1,3

## 9. Interaktion und Kommunikation

9.1)	Die*der Lehrende hat in die Umsetzung der digital unterstützten Lehre verständlich eingeführt.	stimme überhaupt nicht zu							stimme voll und ganz zu	n=191	mw=6,0	md=6,0	s=1,2
9.2)	Ich erhalte von der*dem Lehrenden hilfreiche Rückmeldungen und Hinweise.	stimme überhaupt nicht zu							stimme voll und ganz zu	n=155	mw=5,1	md=6,0	s=1,9
9.3)	Eigene Beiträge, Fragen und aktive Mitarbeit werden von der*dem Lehrenden gefördert.	stimme überhaupt nicht zu							stimme voll und ganz zu	n=192	mw=5,6	md=6,0	s=1,6
9.4)	Die*der Lehrende ist für mich gut erreichbar.	stimme überhaupt nicht zu							stimme voll und ganz zu	n=191	mw=5,9	md=6,0	s=1,3
9.5)	Es gibt genügend Möglichkeiten zum produktiven Austausch mit den anderen Teilnehmer*innen.	stimme überhaupt nicht zu							stimme voll und ganz zu	n=191	mw=4,2	md=4,0	s=1,8
9.6)	Die (digitale) Kommunikation mit der*dem Lehrenden und Kommiliton*innen war barrierefrei möglich.	stimme überhaupt nicht zu							stimme voll und ganz zu	n=107	mw=5,6	md=6,0	s=1,6

## 10. Arbeitsaufwand/Lernerfolg/Arbeitsorganisation/Anforderungen

10.1)	Der Zeitumfang dieser hybriden Lehrveranstaltung war im Vergleich zur Präsenzlehre angemessen.	stimme überhaupt nicht zu							stimme voll und ganz zu	n=18	mw=6,2	md=6,0	s=0,9
10.2)	Der Zeitumfang dieser rein digitalen Lehrveranstaltung war im Vergleich zur Präsenzlehre angemessen.	stimme überhaupt nicht zu							stimme voll und ganz zu	n=156	mw=5,1	md=6,0	s=2,0
10.3)	Die Lehrperson zeigt ein deutliches Interesse am Lernerfolg der Studierenden.	stimme überhaupt nicht zu							stimme voll und ganz zu	n=208	mw=5,8	md=6,0	s=1,4
10.4)	Mein in die Bearbeitung des digitalen Lehr-/ Lernangebots investierter Arbeitsaufwand ist im Verhältnis zum Lernerfolg angemessen.	stimme überhaupt nicht zu							stimme voll und ganz zu	n=208	mw=4,9	md=5,0	s=1,8
10.5)	Die Selbstlernzeit empfinde ich als angemessen.	stimme überhaupt nicht zu							stimme voll und ganz zu	n=203	mw=4,9	md=6,0	s=2,0
10.6)	Ich nutze die Selbstlernphasen produktiv.	stimme überhaupt nicht zu							stimme voll und ganz zu	n=198	mw=5,4	md=6,0	s=1,5
10.7)	Ich fühle mich durch diese Lehrveranstaltung gut vorbereitet, um die Modulprüfung abzulegen.	stimme überhaupt nicht zu							stimme voll und ganz zu	n=215	mw=4,8	md=5,0	s=1,8
10.8)	In den digitalen Phasen dieser Lehrveranstaltung kann ich mich schwerer zum Lernen motivieren.	stimme überhaupt nicht zu							stimme voll und ganz zu	n=27	mw=5,2	md=6,0	s=1,9
10.9)	Durch das rein digitale Format kann ich mich schwerer zum Lernen motivieren.	stimme überhaupt nicht zu							stimme voll und ganz zu	n=181	mw=4,7	md=5,0	s=2,1
10.10)	Ich habe die Präsenzangebote während der Corona-Pandemie gerne genutzt.	stimme überhaupt nicht zu							stimme voll und ganz zu	n=99	mw=5,0	md=6,0	s=2,4
10.11)	Die Leistungsanforderungen waren für die Inanspruchnahme eines Nachteilsausgleiches rechtzeitig genug	stimme überhaupt nicht zu							stimme voll und ganz zu	n=36	mw=5,1	md=6,0	s=2,1
10.12)	Ich konnte den notwendigen Arbeitsaufwand mit Kinderbetreuung und/oder Pflege einer angehörigen Person vereinbaren.	stimme überhaupt nicht zu							stimme voll und ganz zu	n=12	mw=5,1	md=7,0	s=2,6
10.13)	Ich konnte den notwendigen Arbeitsaufwand mit Erfordernissen im Rahmen meiner Studienfinanzierung vereinbaren.	stimme überhaupt nicht zu							stimme voll und ganz zu	n=56	mw=5,5	md=6,0	s=1,7
10.14)	Der Schwierigkeitsgrad des Stoffes ist	viel zu schwer							viel zu leicht	n=215	mw=3,5	md=4,0	s=1,0
10.15)	Der Umfang des Stoffes ist	viel zu viel							viel zu wenig	n=215	mw=3,2	md=3,0	s=1,1

## 11. Räumliche Situation

11.7)	Die Räumlichkeiten waren barrierefrei nutzbar.	stimme überhaupt nicht zu							stimme voll und ganz zu	n=8	mw=4,9	md=5,5	s=2,0
-------	--	---------------------------------	--	--	--	--	--	--	----------------------------	-----	--------	--------	-------

## 12. Gesamt



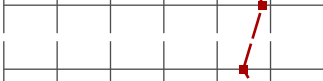


12.1)	Die Kombination aus Online- und Präsenzphasen empfand ich als gelungen.	stimme überhaupt nicht zu							stimme voll und ganz zu	n=26	mw=5,3	md=5,0	s=1,3
-------	---	---------------------------------	--	--	--	--	--	--	----------------------------	------	--------	--------	-------



## 13. Fragen zur Lehrveranstaltung

13.1)	<b>Mein Arbeitsaufwand ist gemessen an den vergebenen Credits</b>	viel zu gering		viel zu hoch	n=212	mw=4,6	md=4,0	s=1,2
13.2)	<b>In einem Gesamturteil bewerte ich diese Vorlesung als</b>	sehr schlecht		sehr gut	n=221	mw=5,4	md=6,0	s=1,5

## 14. Fakultätsspezifische Fragen zur Lehrveranstaltung

14.11)	<b>Meine Vorkenntnisse waren für die Vorlesung ausreichend.</b>	stimme überhaupt nicht zu		stimme voll und ganz zu	n=185	mw=5,7	md=6,0	s=1,7
14.12)	<b>Das Tafelbild ist sorgfältig strukturiert und gut lesbar.</b>	stimme überhaupt nicht zu		stimme voll und ganz zu	n=158	mw=5,4	md=6,0	s=1,7
14.13)	<b>Die Lehrperson ermuntert zu Fragen.</b>	stimme überhaupt nicht zu		stimme voll und ganz zu	n=168	mw=5,9	md=6,5	s=1,6
14.14)	<b>Meine Vorlesungsmitschriften sind für die Vor- und Nachbereitung der Vorlesung nützlich.</b>	stimme überhaupt nicht zu		stimme voll und ganz zu	n=147	mw=5,5	md=6,0	s=1,6
14.15)	<b>Die Lehrperson ist stets gut vorbereitet.</b>	stimme überhaupt nicht zu		stimme voll und ganz zu	n=174	mw=6,2	md=7,0	s=1,2

(\*) Hinweis: Wenn die Anzahl der Antworten auf eine Frage zu gering ist, wird für die Frage keine Auswertung angezeigt.