

20192_ZESS_SK_VFZ_16LV

Erfasste Fragebögen = 179



Auswertungsteil der geschlossenen Fragen

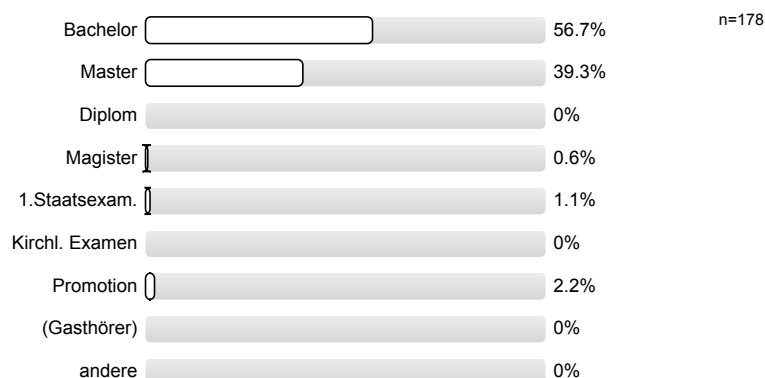
Legende

Fragetext



1. Fragen zu Studium und Person

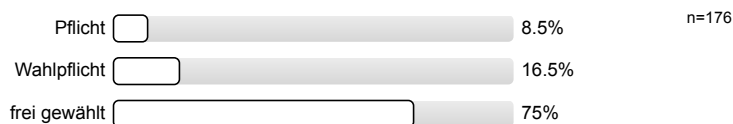
1.1) Mein angestrebter Abschluss in diesem Studiengang ist



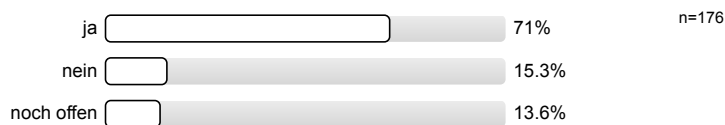
1.2) Ich studiere im (FS = Fachsemester)



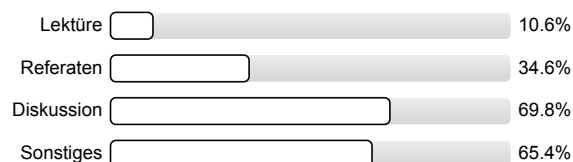
1.3) Die Lehrveranstaltung ist für mich



1.4) Ich habe diese Veranstaltung als Schlüsselkompetenz-Angebot gewählt.

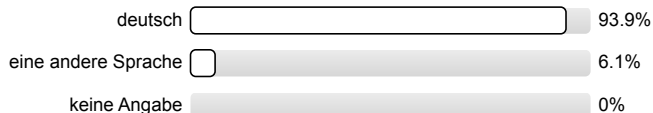


1.5) Die Veranstaltung besteht v.a. aus (Mehrfachnennung möglich)



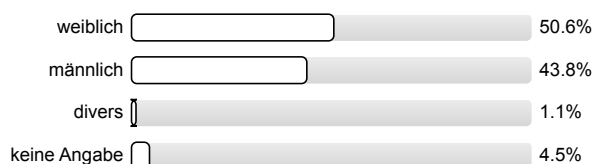
n=179

1.6) Meine Muttersprache ist



n=179

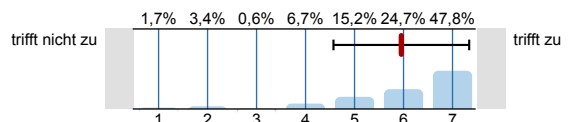
1.7) Mein Geschlecht ist



n=178

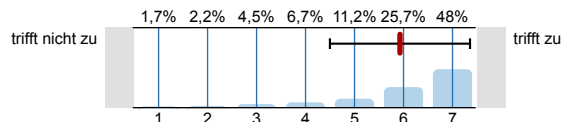
2. Fragen zur Lehrveranstaltung

2.1) In dieser LV lerne ich viel.



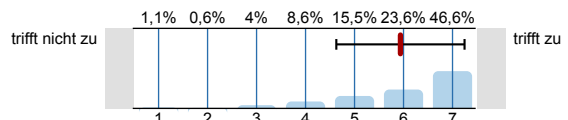
n=178
mw=6
s=1,4
E.=1

2.2) Die LV ist inhaltlich gut strukturiert.



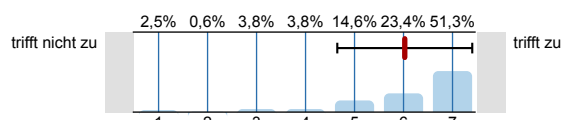
n=179
mw=5,9
s=1,4

2.3) Die Lernziele wurden klar formuliert.



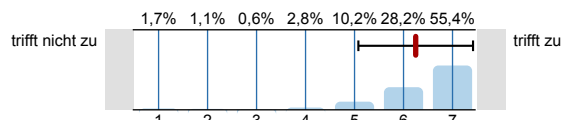
n=174
mw=5,9
s=1,3
E.=3

2.4) Die eingesetzten Lernhilfen (z.B. Skript, Angebote in StudIP, Literatur, Medien) sind für mich nützlich.



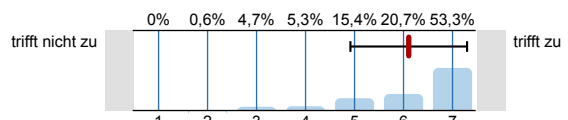
n=158
mw=6
s=1,4
E.=19

2.5) Die Lehr-/Lernformen der LV (z.B. Gruppen- u. Einzelübungen, mündliche u. schriftliche Kommunikation) sind hilfreich.



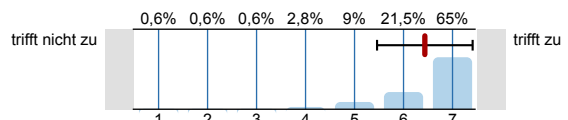
n=177
mw=6,2
s=1,2
E.=2

2.6) In einer der ersten Sitzungen wurden die Leistungsanforderungen deutlich gemacht.



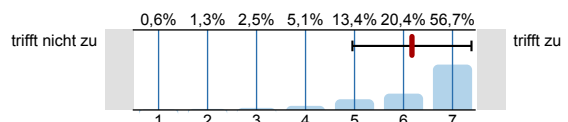
n=169
mw=6,1
s=1,2
E.=9

2.7) Die Lehrperson vergewissert sich, ob der in den jeweiligen Sitzungen behandelte Stoff von den Studierenden verstanden wurde.



n=177
mw=6,4
s=1
E.=2

2.8) Studierende werden bei der Vor- und Nachbereitung von Referaten oder anderen Aufgaben gut betreut.



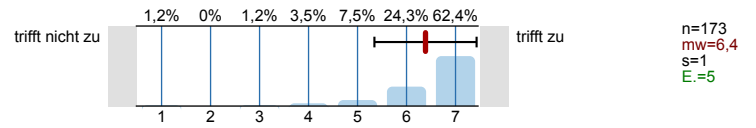
n=157
mw=6,2
s=1,2
E.=22

2.9)	In der LV herrscht eine Atmosphäre, die mich zur aktiven Beteiligung anregt.		trifft nicht zu trifft zu	n=178 mw=6,4 s=1,1
2.10)	Die LV ist mit den anderen Veranstaltungen des Moduls inhaltlich abgestimmt.		trifft nicht zu trifft zu	n=67 mw=5,9 s=1,4 E.=112
2.11)	Die in der LV erworbenen Schlüsselkompetenzen schätze ich als nützlich für meinen späteren Beruf ein.		trifft nicht zu trifft zu	n=176 mw=6,3 s=1,2 E.=3
2.12)	Die Lehrperson ist auch außerhalb der einzelnen Sitzungen gut ansprechbar.		trifft nicht zu trifft zu	n=124 mw=6,4 s=1,2 E.=55
2.13)	Die Lehrperson ist im Umgang mit den Studierenden fair.		trifft nicht zu trifft zu	n=175 mw=6,7 s=0,9 E.=4
2.14)	Ich bereite mich für die LV regelmäßig vor oder nach.		trifft nicht zu trifft zu	n=139 mw=5 s=2 E.=40
2.15)	Mein Arbeitsaufwand ist gemessen an den vergebenen Credits		viel zu gering viel zu hoch	n=179 mw=4,2 s=0,8
2.16)	Das inhaltliche Niveau der LV erscheint mir		viel zu gering viel zu hoch	n=179 mw=4 s=0,6
2.17)	In einem Gesamturteil bewerte ich die LV als		sehr schlecht sehr gut	n=179 mw=6,3 s=1

3. Möglichkeit für Fragen der Fakultät

3.1)	Die räumliche und technische Ausstattung war angemessen.		trifft nicht zu trifft zu	n=176 mw=6,1 s=1,2 E.=2
3.2)	Ich hatte die Möglichkeit, die Lerninhalte auf meine Situation in Studium und zukünftigem Beruf zu beziehen.		trifft nicht zu trifft zu	n=168 mw=6,2 s=1,2 E.=10
3.3)	Der Lehrende gibt konstruktives Feedback.		trifft nicht zu trifft zu	n=177 mw=6,5 s=0,9 E.=1
3.4)	Es gab einen sinnvollen Bezug zwischen Theorie und Praxis.		trifft nicht zu trifft zu	n=169 mw=6,4 s=1 E.=9

- 3.5) Das Arbeiten mit Studierenden aus anderen Fachrichtungen war anregend und bereichernd.

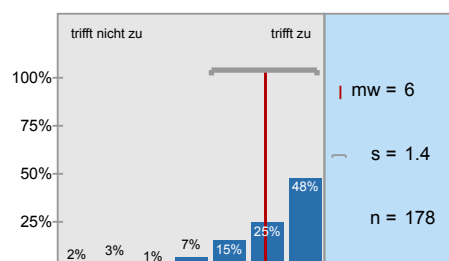


4. Möglichkeit für frei formulierte Fragen der Lehrperson

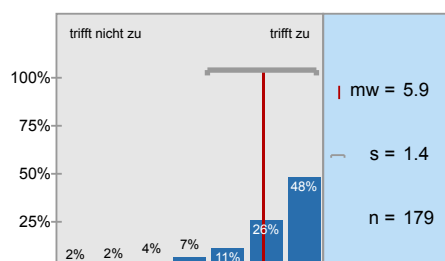
Wenn die Lehrperson zusätzlich Fragen an Sie stellen möchte, können untenstehende Felder für die Beantwortung genutzt werden. Fragen (1) bis (3) werden von der Lehrperson bekannt gegeben (auf Tafel, Folie, Zusatzblatt ...).

Histogramme zu den Skalafragen

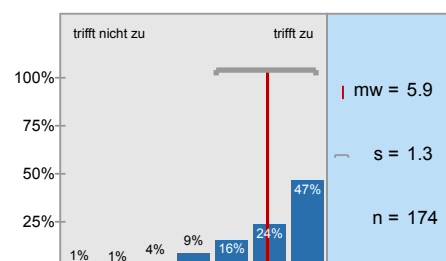
In dieser LV lerne ich viel.



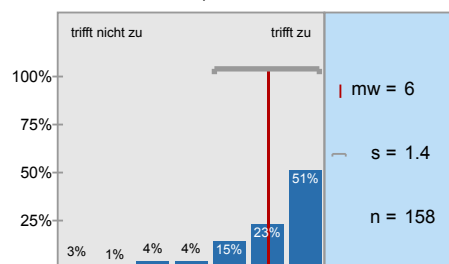
Die LV ist inhaltlich gut strukturiert.



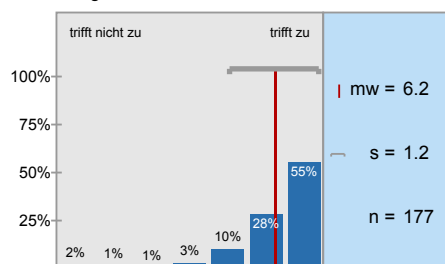
Die Lernziele wurden klar formuliert.



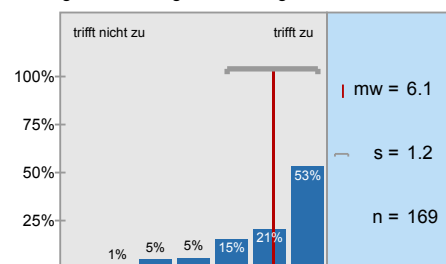
Die eingesetzten Lernhilfen (z.B. Skript, Angebote in StudIP, Literatur, Medien) sind für mich nützlich.



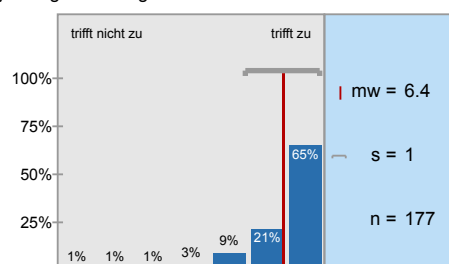
Die Lehr-/Lernformen der LV (z.B. Gruppen- u. Einzelübungen, mündliche u. schriftliche



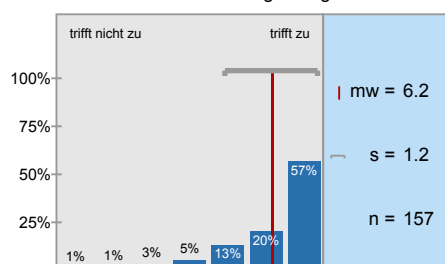
In einer der ersten Sitzungen wurden die Leistungsanforderungen deutlich gemacht.



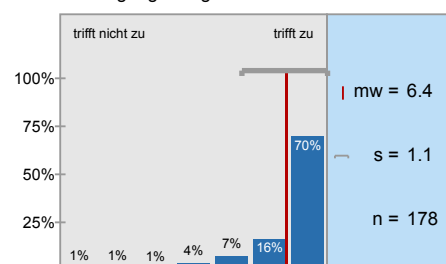
Die Lehrperson vergewissert sich, ob der in den jeweiligen Sitzungen behandelte Stoff von den



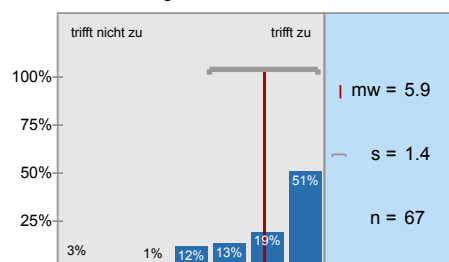
Studierende werden bei der Vor- und Nachbereitung von Referaten oder anderen Aufgaben gut betreut.



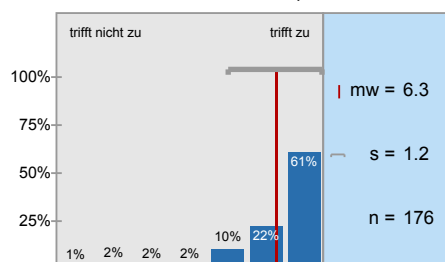
In der LV herrscht eine Atmosphäre, die mich zur aktiven Beteiligung anregt.



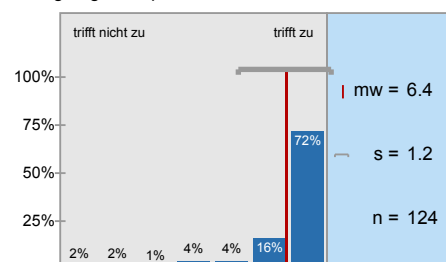
Die LV ist mit den anderen Veranstaltungen des Moduls inhaltlich abgestimmt.



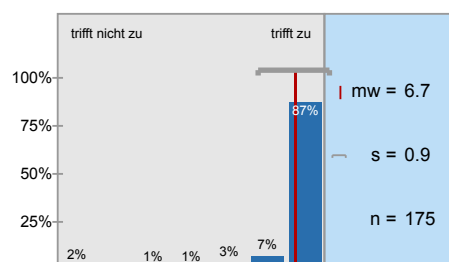
Die in der LV erworbenen Schlüsselkompetenzen schätze ich als nützlich für meinen späteren Beruf



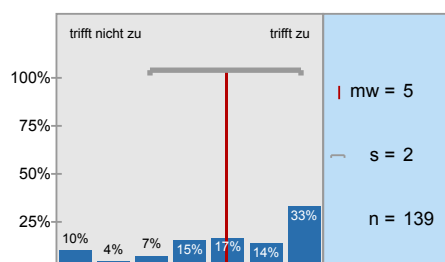
Die Lehrperson ist auch außerhalb der einzelnen Sitzungen gut ansprechbar.



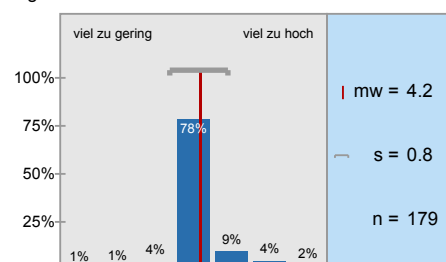
Die Lehrperson ist im Umgang mit den Studierenden fair.



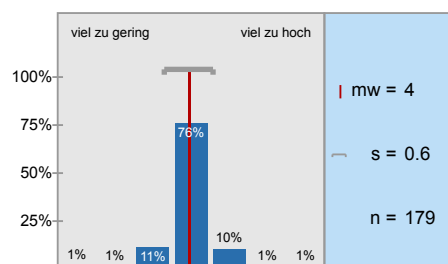
Ich bereite mich für die LV regelmäßig vor oder nach.



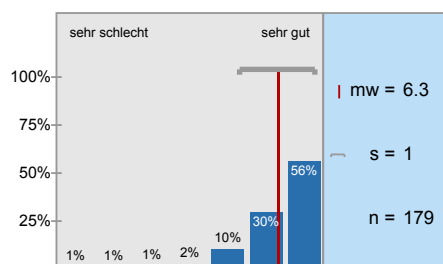
Mein Arbeitsaufwand ist gemessen an den vergebenen Credits



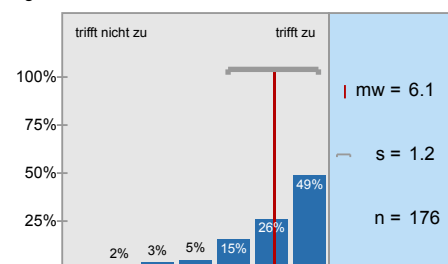
Das inhaltliche Niveau der LV erscheint mir



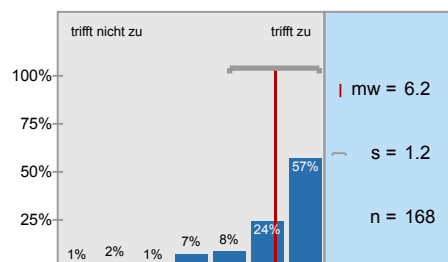
In einem Gesamturteil bewerte ich die LV als



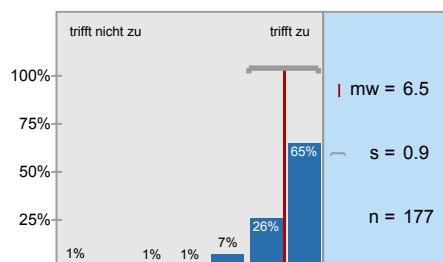
Die räumliche und technische Ausstattung war angemessen.



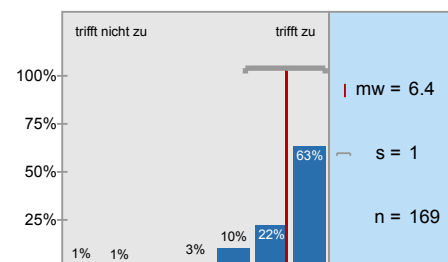
Ich hatte die Möglichkeit, die Lerninhalte auf meine Situation in Studium und zukünftigem Beruf zu



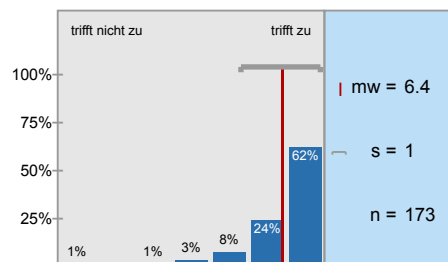
Der Lehrende gibt konstruktives Feedback.



Es gab einen sinnvollen Bezug zwischen Theorie und Praxis.



Das Arbeiten mit Studierenden aus anderen Fachrichtungen war anregend und bereichernd.

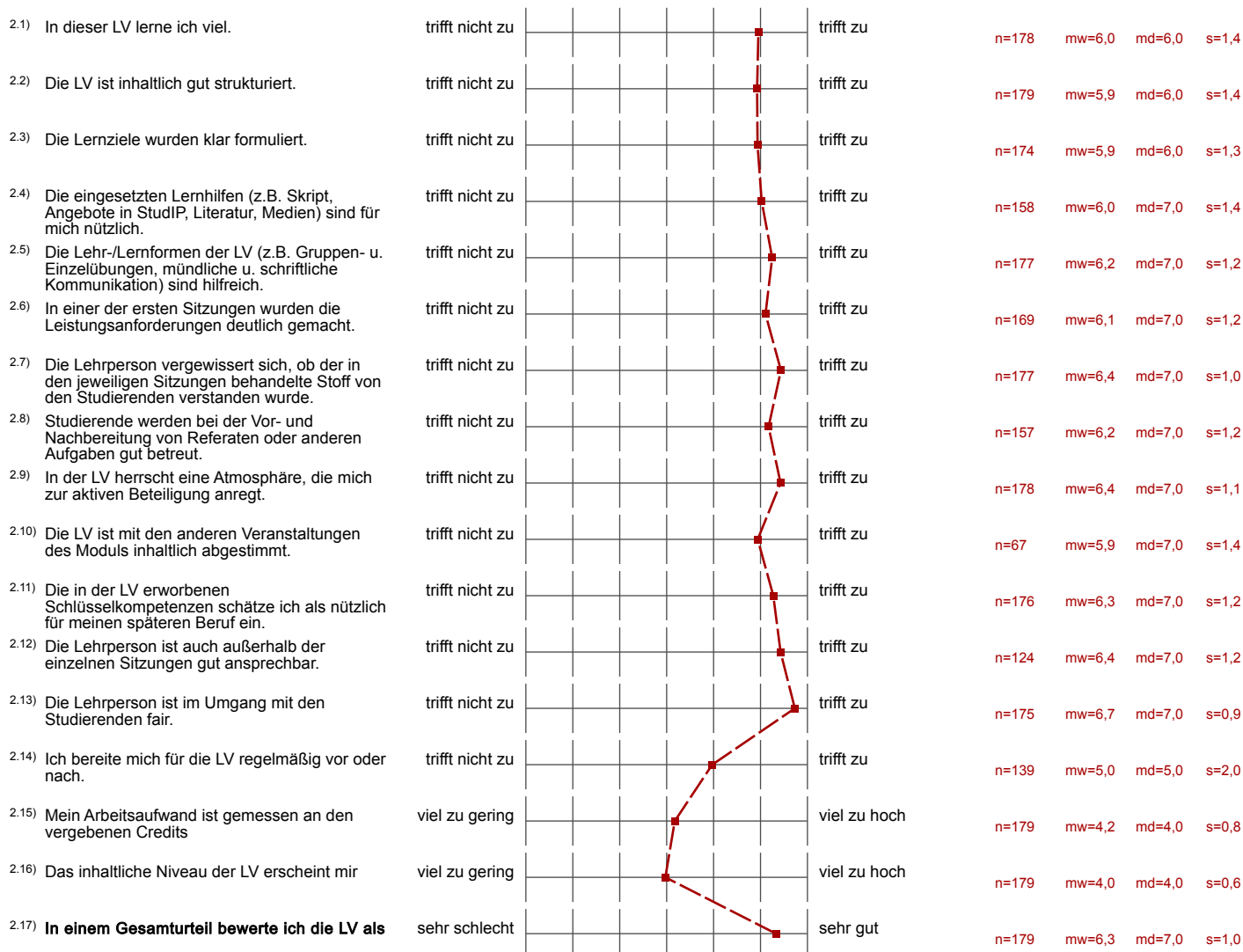


Profillinie

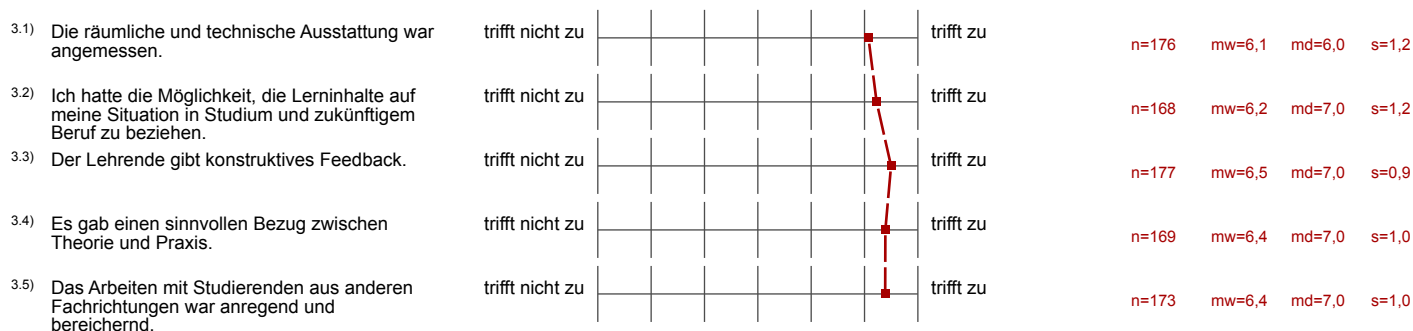
Zusammenstellung: 20192_ZESS_SK_VFZ_16LV

Verwendete Werte in der Profillinie: Mittelwert

2. Fragen zur Lehrveranstaltung



3. Möglichkeit für Fragen der Fakultät



(*) Hinweis: Wenn die Anzahl der Antworten auf eine Frage zu gering ist, wird für die Frage keine Auswertung angezeigt.