

20211_ZESS_VFZ_SK_7LV

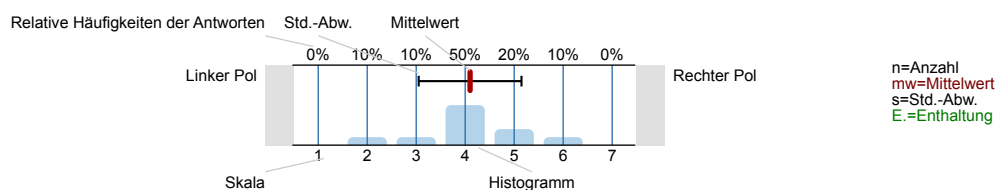
Erfasste Fragebögen = 69



Auswertungsteil der geschlossenen Fragen

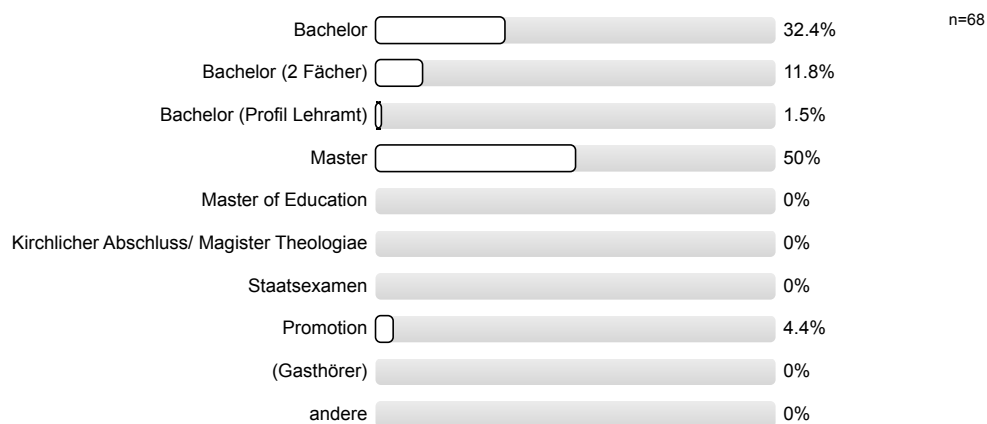
Legende

Fragetext



1. Fragen zu Studium und Person

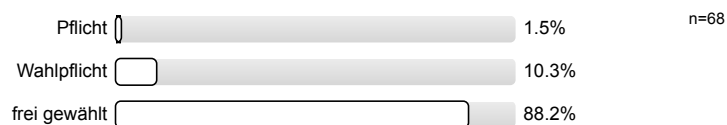
1.1) Mein angestrebter Abschluss in diesem Studiengang ist



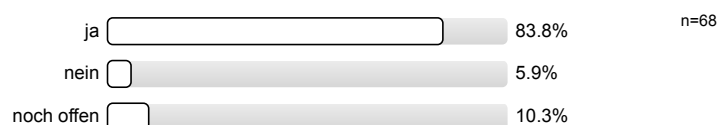
1.2) Ich studiere im (FS=Fachsemester)



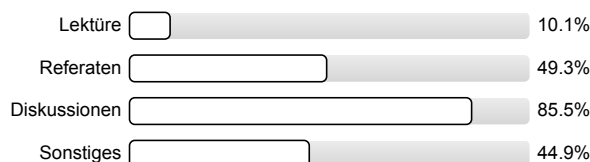
1.3) Die Lehrveranstaltung ist für mich



1.4) Ich habe diese Veranstaltung als Schlüsselkompetenzangebot gewählt.

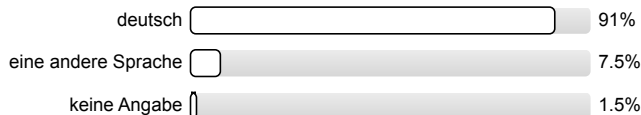


1.5) Die Veranstaltung besteht vor allem aus (Mehrfachnennungen möglich)



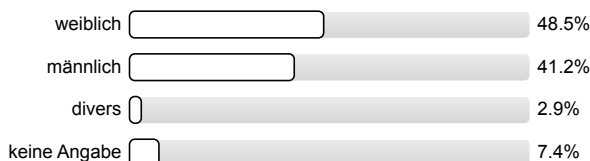
n=69

1.6) Meine Muttersprache ist



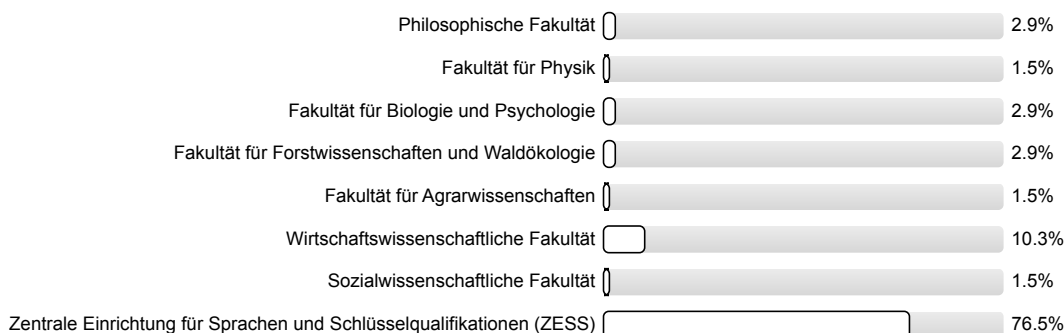
n=67

1.7) Mein Geschlecht ist



n=68

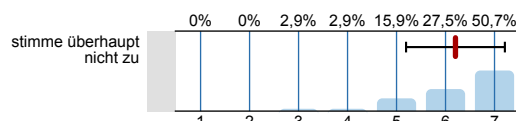
1.8) Diese Veranstaltung wird von folgender Fakultät angeboten (gemäß Fragebogenkopf)



n=68

2. Fragen zur Lehrveranstaltung

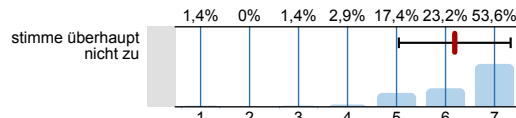
2.1) In dieser Lehrveranstaltung lerne ich viel.



stimme voll und ganz zu

n=69
mw=6,2
s=1

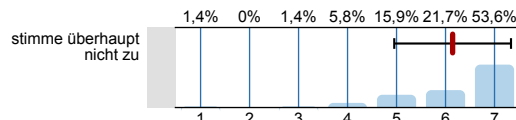
2.2) Die Lehrveranstaltung ist inhaltlich gut strukturiert.



stimme voll und ganz zu

n=69
mw=6,2
s=1,1

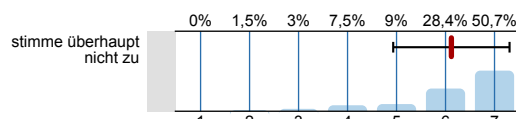
2.3) Die Lernziele wurden klar formuliert.



stimme voll und ganz zu

n=69
mw=6,1
s=1,2

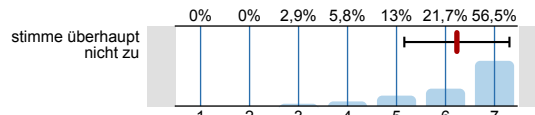
2.4) Die eingesetzten Lernhilfen sind für mich nützlich.



stimme voll und ganz zu

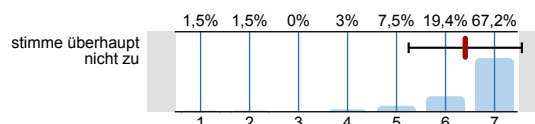
n=67
mw=6,1
s=1,2
E.=2

2.5) Die Lehr-/Lernformen der Lehrveranstaltung sind hilfreich.



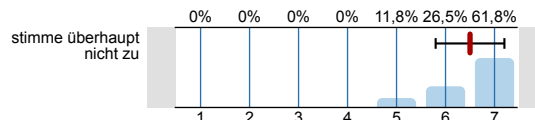
stimme voll und ganz zu
n=69
mw=6,2
s=1,1

2.6) In einer der ersten Sitzungen wurden die Leistungsanforderungen deutlich gemacht.



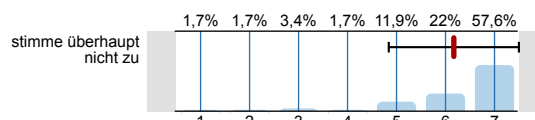
stimme voll und ganz zu
n=67
mw=6,4
s=1,2
E.=2

2.7) Die Lehrperson vergewissert sich, ob der in der jeweiligen Sitzungen behandelte Stoff von den Studierenden verstanden wurde.



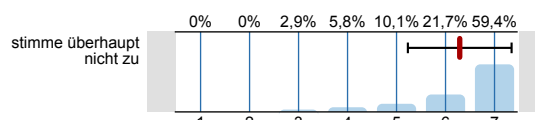
stimme voll und ganz zu
n=68
mw=6,5
s=0,7
E.=1

2.8) Studierende werden bei der Vor- und Nachbereitung von Referanten oder anderen Aufgaben gut betreut.



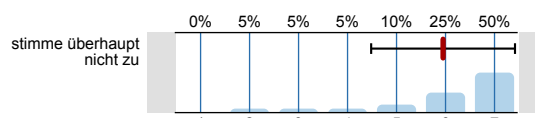
stimme voll und ganz zu
n=59
mw=6,2
s=1,3
E.=8

2.9) In der Lehrveranstaltung herrscht eine Atmosphäre, die mich zur aktiven Beteiligung anregt.



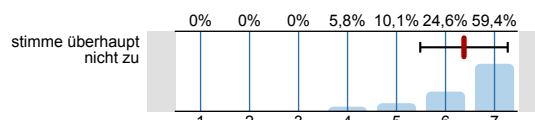
stimme voll und ganz zu
n=69
mw=6,3
s=1,1

2.10) Die Lehrveranstaltung ist mit den anderen Veranstaltungen des Moduls inhaltlich abgestimmt.



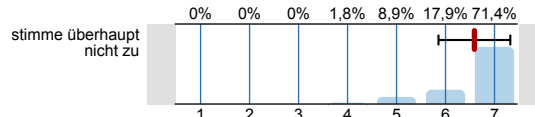
stimme voll und ganz zu
n=20
mw=6
s=1,5
E.=48

2.11) Die in der Lehrveranstaltung erworbenen Schlüsselkompetenzen schätze ich als nützlich für meinen späteren Beruf ein.



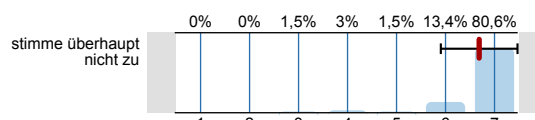
stimme voll und ganz zu
n=69
mw=6,4
s=0,9

2.12) Die Lehrperson ist auch außerhalb der einzelnen Sitzungen gut ansprechbar.



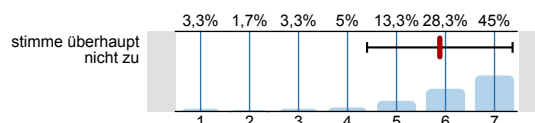
stimme voll und ganz zu
n=56
mw=6,6
s=0,7
E.=11

2.13) Die Lehrperson ist im Umgang mit den Studierenden fair.



stimme voll und ganz zu
n=67
mw=6,7
s=0,8
E.=2

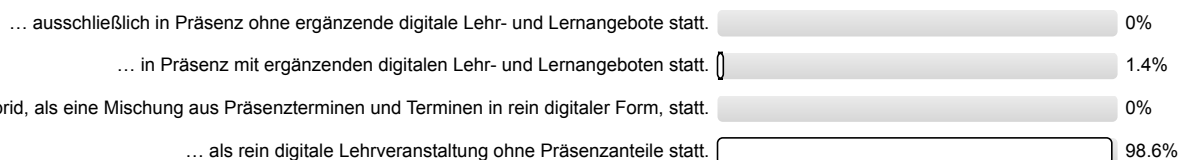
2.14) Ich bereite mich für die Lehrveranstaltung regelmäßig vor oder nach.



stimme voll und ganz zu
n=60
mw=5,9
s=1,5
E.=9

3. Spezifische Fragen zur Lehrveranstaltung

3.1) Die Lehrveranstaltung findet ...



n=69

4. Die Lehrveranstaltung findet ausschließlich in Präsenz ohne ergänzende digitale Lehr- und Lernangebote statt.

Wie zufrieden sind Sie in dieser Veranstaltung im Hinblick auf ...

5. Die Lehrveranstaltung findet in Präsenz mit ergänzenden digitalen Lehr- und Lernangeboten statt.

5.1) **Welche(s) ergänzende(n) digitale(n) Lehrformat(e) wurde(n) in dieser Lehrveranstaltung genutzt?** Es wird keine Auswertung angezeigt, da die Anzahl der Antworten den Mindestrücklauf von sechs nicht erreicht hat.
No evaluation is displayed because the number of responses did not reach the minimum response rate of six.

5.2) **Welche Formen der digitalen Kommunikation kamen zur Anwendung?** (Mehrfachnennung möglich) Es wird keine Auswertung angezeigt, da die Anzahl der Antworten den Mindestrücklauf von sechs nicht erreicht hat.
No evaluation is displayed because the number of responses did not reach the minimum response rate of six.

Wie zufrieden sind Sie mit den Möglichkeiten zur Kommunikation im Hinblick auf ...

5.3) **... die Möglichkeiten zur Interaktion mit der*dem Lehrenden?** Es wird keine Auswertung angezeigt, da die Anzahl der Antworten den Mindestrücklauf von sechs nicht erreicht hat.
No evaluation is displayed because the number of responses did not reach the minimum response rate of six.

5.4) **... die Möglichkeiten der Interaktion mit Kommiliton*innen?** Es wird keine Auswertung angezeigt, da die Anzahl der Antworten den Mindestrücklauf von sechs nicht erreicht hat.
No evaluation is displayed because the number of responses did not reach the minimum response rate of six.

5.5) **... die Antwortzeiten?** Es wird keine Auswertung angezeigt, da die Anzahl der Antworten den Mindestrücklauf von sechs nicht erreicht hat.
No evaluation is displayed because the number of responses did not reach the minimum response rate of six.

5.6) **... Barrierefreiheit?** Es wird keine Auswertung angezeigt, da die Anzahl der Antworten den Mindestrücklauf von sechs nicht erreicht hat.
No evaluation is displayed because the number of responses did not reach the minimum response rate of six.

Wie zufrieden sind Sie mit den digitalen Lernmaterialien im Hinblick auf ...

5.12) **Welche Formen der Online-Zusammenarbeit kamen zur Anwendung?** (Mehrfachnennung möglich) Es wird keine Auswertung angezeigt, da die Anzahl der Antworten den Mindestrücklauf von sechs nicht erreicht hat.
No evaluation is displayed because the number of responses did not reach the minimum response rate of six.

Wie zufrieden sind Sie mit den gewählten Tools zur Online-Zusammenarbeit im Hinblick auf ...

5.13) **... notwendige Einarbeitungszeit?** Es wird keine Auswertung angezeigt, da die Anzahl der Antworten den Mindestrücklauf von sechs nicht erreicht hat.
No evaluation is displayed because the number of responses did not reach the minimum response rate of six.

5.14) **... Benutzerfreundlichkeit?** Es wird keine Auswertung angezeigt, da die Anzahl der Antworten den Mindestrücklauf von sechs nicht erreicht hat.
No evaluation is displayed because the number of responses did not reach the minimum response rate of six.

5.15) **... Eignung zur Erreichung der angestrebten Ziele?** Es wird keine Auswertung angezeigt, da die Anzahl der Antworten den Mindestrücklauf von sechs nicht erreicht hat.
No evaluation is displayed because the number of responses did not reach the minimum response rate of six.

5.16) **... technisches Funktionieren?** Es wird keine Auswertung angezeigt, da die Anzahl der Antworten den Mindestrücklauf von sechs nicht erreicht hat.
No evaluation is displayed because the number of responses did not reach the minimum response rate of six.

5.17) **... Barrierefreiheit?** Es wird keine Auswertung angezeigt, da die Anzahl der Antworten den Mindestrücklauf von sechs nicht erreicht hat.
No evaluation is displayed because the number of responses did not reach the minimum response rate of six.

6. Die Lehrveranstaltung findet hybrid, als eine Mischung aus Präsenzterminen und Terminen in rein digitaler Form, statt.

Wie zufrieden sind Sie mit den Möglichkeiten zur Kommunikation im Hinblick auf ...

Wie zufrieden sind Sie mit den digitalen Lernmaterialien im Hinblick auf ...

Wie zufrieden sind Sie mit den gewählten Tools zur Online-Zusammenarbeit im Hinblick auf ...

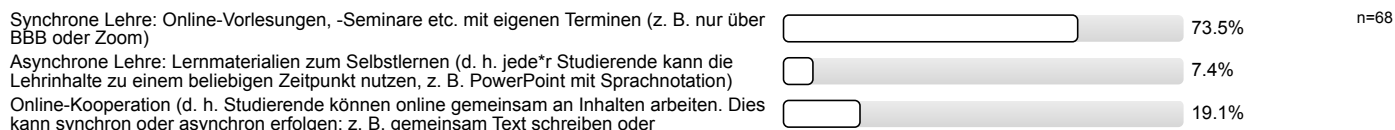
Wie zufrieden sind Sie mit den Möglichkeiten der synchronen Lehre im Hinblick auf ...

Bei kombinierten synchronen Terminen (Präsenz und Online gleichzeitig)

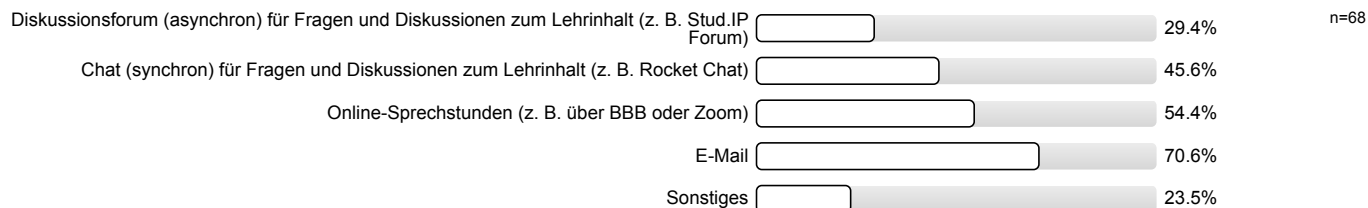
Inwieweit stimmen Sie folgenden Aussagen zu?

7. Die Lehrveranstaltung findet als rein digitale Lehrveranstaltung ohne Präsenzanteile statt.

7.1) Welche(s) ergänzende(n) digitale(n) Lehrformat(e) wurde(n) in dieser Lehrveranstaltung genutzt?

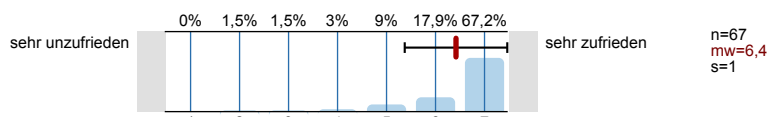


7.2) Welche Formen der digitalen Kommunikation kamen zur Anwendung? (Mehrfachnennung möglich)

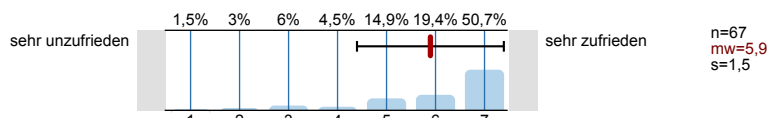


Wie zufrieden sind Sie mit den Möglichkeiten zur digitalen Kommunikation im Hinblick auf ...

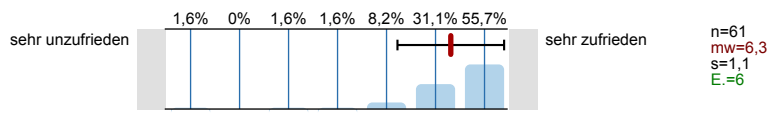
7.3) ... die Möglichkeiten zur Interaktion mit der*dem Lehrenden?



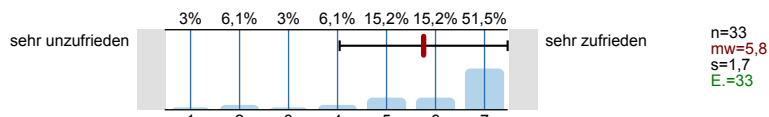
7.4) ... die Möglichkeiten der Interaktion mit Kommiliton*innen?



7.5) ... die Antwortzeiten?



7.6) ... Barrierefreiheit?



7.7) Welche Formen digitaler Lernmaterialien kamen zur Anwendung? (Mehrfachnennung möglich)

Es wird keine Auswertung angezeigt, da die Anzahl der Antworten den Mindestrücklauf von sechs nicht erreicht hat.
No evaluation is displayed because the number of responses did not reach the minimum response rate of six.

Wie zufrieden sind Sie mit den digitalen Lernmaterialien im Hinblick auf ...

7.8) ... Darstellung und Verständlichkeit der Inhalte?

Es wird keine Auswertung angezeigt, da die Anzahl der Antworten den Mindestrücklauf von sechs nicht erreicht hat.
No evaluation is displayed because the number of responses did not reach the minimum response rate of six.

7.9) ... Eignung zur Erreichung der Lernziele?

Es wird keine Auswertung angezeigt, da die Anzahl der Antworten den Mindestrücklauf von sechs nicht erreicht hat.
No evaluation is displayed because the number of responses did not reach the minimum response rate of six.

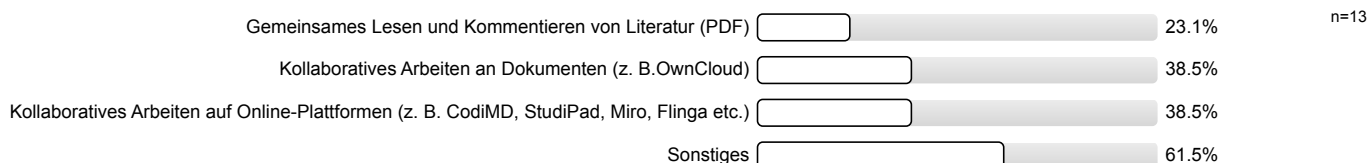
7.10) ... technisches Funktionieren (z. B. Laden der Seite, Stabilität des Videoconferencing Tools etc.)?

Es wird keine Auswertung angezeigt, da die Anzahl der Antworten den Mindestrücklauf von sechs nicht erreicht hat.
No evaluation is displayed because the number of responses did not reach the minimum response rate of six.

7.11) ... Barrierefreiheit?

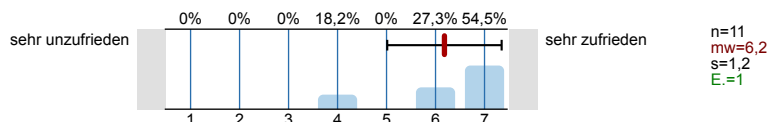
Es wird keine Auswertung angezeigt, da die Anzahl der Antworten den Mindestrücklauf von sechs nicht erreicht hat.
No evaluation is displayed because the number of responses did not reach the minimum response rate of six.

7.12) Welche Formen der Online-Zusammenarbeit kamen zur Anwendung? (Mehrfachnennung möglich)

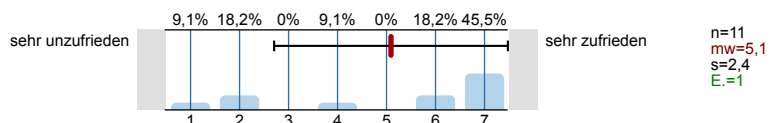


Wie zufrieden sind Sie mit den gewählten Tools zur Online-Zusammenarbeit im Hinblick auf ...

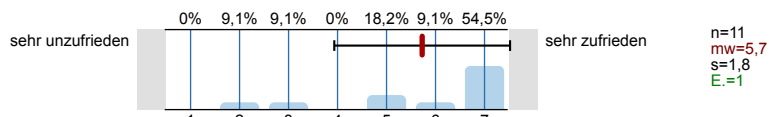
7.13) ... notwendige Einarbeitungszeit?



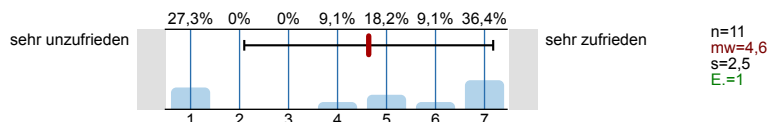
7.14) ... Benutzerfreundlichkeit?



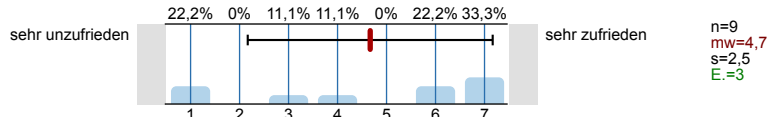
7.15) ... Eignung zur Erreichung der angestrebten Ziele?



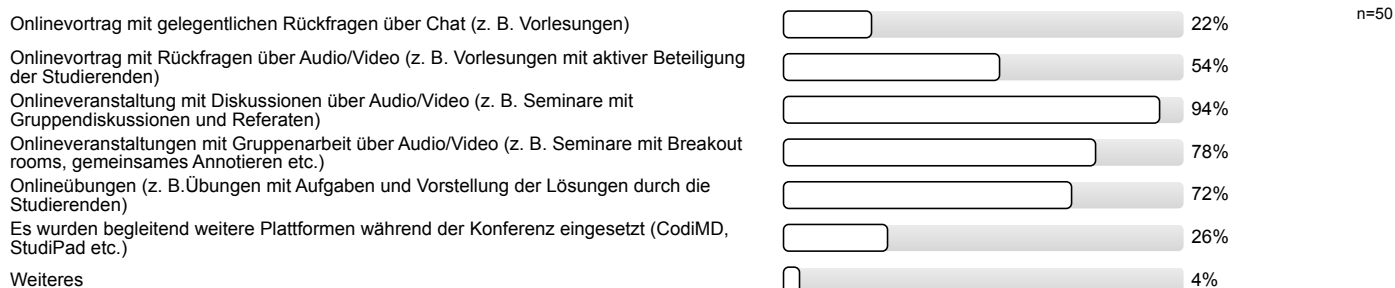
7.16) ... technisches Funktionieren?



7.17) ... Barrierefreiheit?

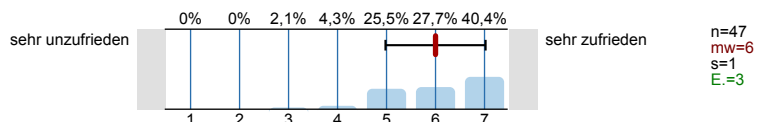


7.18) Welche Formen der synchronen Lehre kamen zur Anwendung? (Mehrfachnennung möglich)

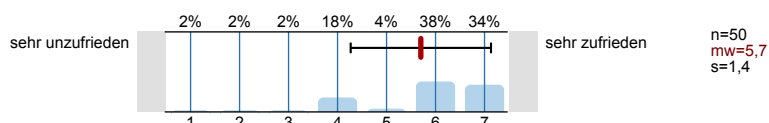


Wie zufrieden sind Sie mit den Möglichkeiten der synchronen Lehre im Hinblick auf ...

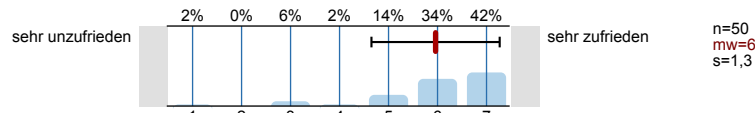
7.19) ... notwendige Einarbeitungszeit?



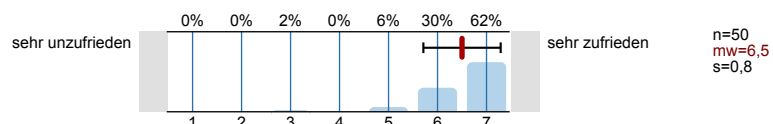
7.20) ... technisches Funktionieren (z. B. Stabilität der Verbindung, Stabilität des Videoconferencing Tools)?



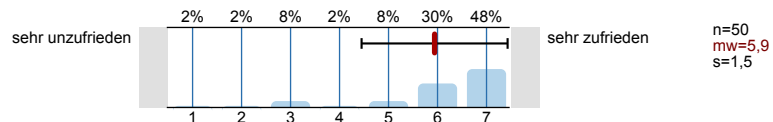
7.21) ... Eignung zur Erreichung der Lernziele?



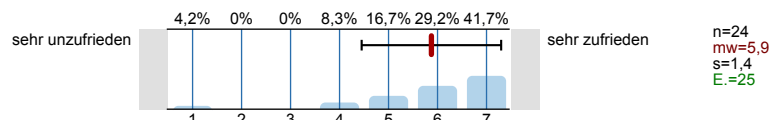
7.22) ... Möglichkeit zur Interaktion mit der*dem Lehrenden?



7.23) ... Möglichkeit der Interaktion mit Kommiliton*innen?

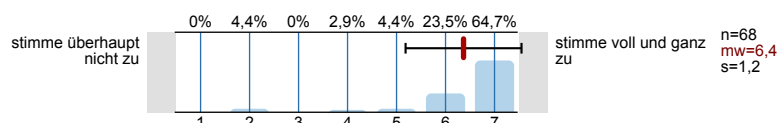


7.24) ... Barrierefreiheit?

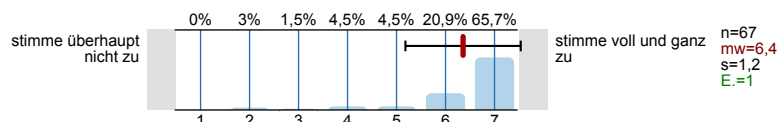


8. Didaktische Umsetzung

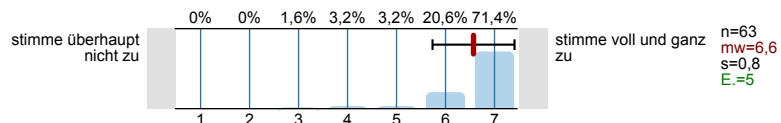
8.1) Die*der Lehrende ist in der Lage, die Lern- und Lehrformate lernförderlich zu gestalten und zu moderieren.



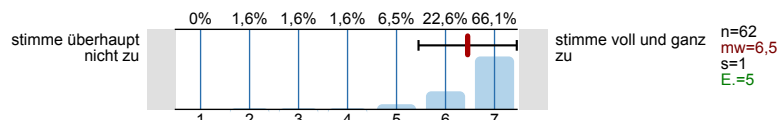
8.2) Die Bearbeitung der digital bereitgestellten Materialien und Aufgaben (Projektarbeiten, Screencasts, Selbstlernmaterialien, Quiz, ...) ist für das Lernen hilfreich.



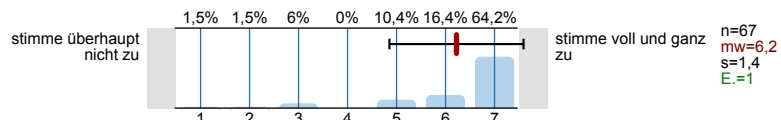
8.3) Die Ergebnisse der bearbeiteten Aufgaben werden in der Präsenzzeit angemessen besprochen.



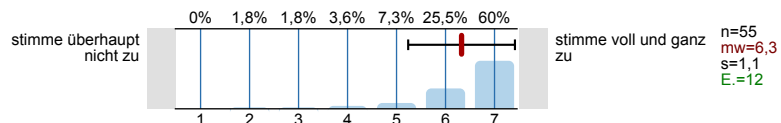
8.4) Das angebotene Lehr- und Lernmaterial sowie die Literaturangaben ermöglichen mir eine gute Vor- und Nachbereitung der Lehrveranstaltung.



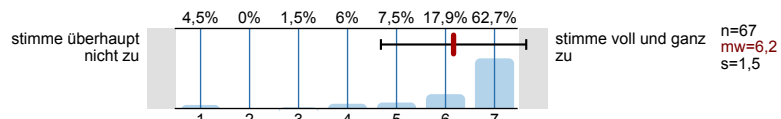
8.6) Das angebotene digitale Lehr- und Lernmaterial wurde zeitlich angemessen bereitgestellt.



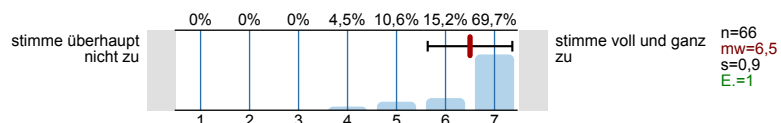
8.8) Die synchronen Unterrichtsphasen wurden sinnvoll mit den asynchronen Elementen verknüpft und effektiv genutzt.



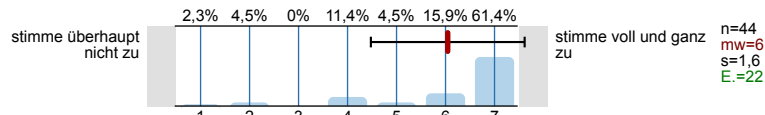
8.9) Das digitale Lehr- und Lernkonzept der Lehrkraft hat mich motiviert und mein Interesse am Thema gefördert.



8.10) Das angebotene digitale Lehr- und Lernmaterial passt zu den Inhalten dieser Lehrveranstaltung.

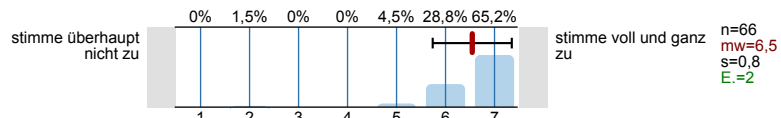


- 8.11) Die Veranstaltungsinformationen sowie die Lehr-/ Lernmaterialien waren barrierefrei gestaltet.

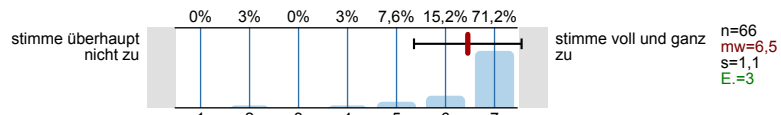


9. Interaktion und Kommunikation

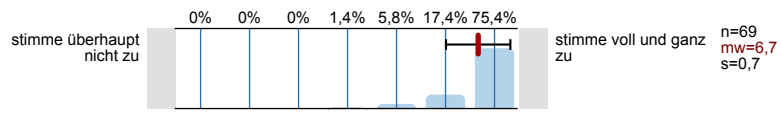
- 9.1) Die*der Lehrende hat in die Umsetzung der digital unterstützten Lehre verständlich eingeführt.



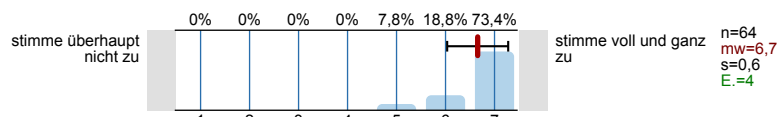
- 9.2) Ich erhalte von der*dem Lehrenden hilfreiche Rückmeldungen und Hinweise.



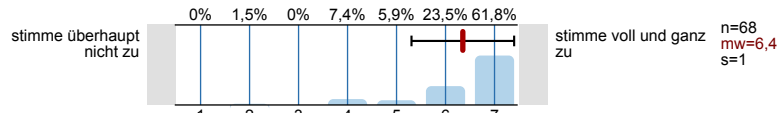
- 9.3) Eigene Beiträge, Fragen und aktive Mitarbeit werden von der*dem Lehrenden gefördert.



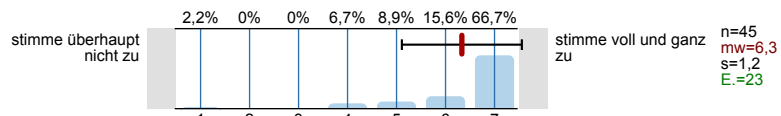
- 9.4) Die*der Lehrende ist für mich gut erreichbar.



- 9.5) Es gibt genügend Möglichkeiten zum produktiven Austausch mit den anderen Teilnehmer*innen.

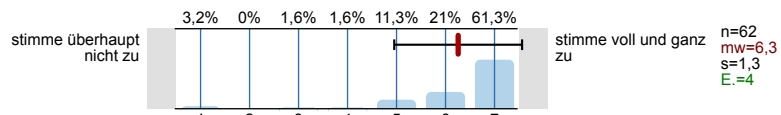


- 9.6) Die (digitale) Kommunikation mit der*dem Lehrenden und Kommiliton*innen war barrierefrei möglich.

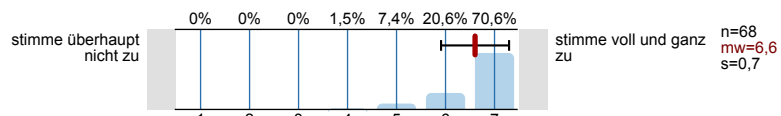


10. Arbeitsaufwand/Lernerfolg/Arbeitsorganisation/Anforderungen

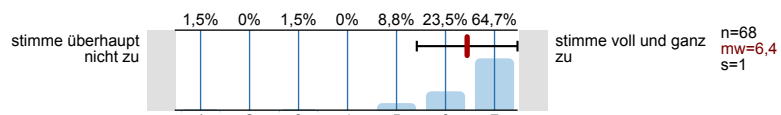
- 10.2) Der Zeitumfang dieser rein digitalen Lehrveranstaltung war im Vergleich zur Präsenzlehre angemessen.



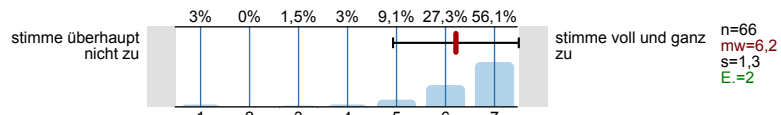
- 10.3) Die Lehrperson zeigt ein deutliches Interesse am Lernerfolg der Studierenden.



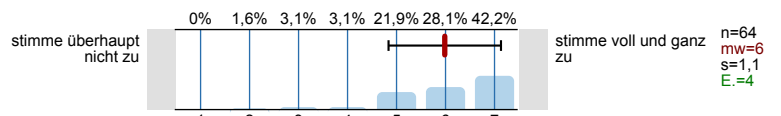
- 10.4) Mein in die Bearbeitung des digitalen Lehr-/ Lernangebots investierter Arbeitsaufwand ist im Verhältnis zum Lernerfolg angemessen.



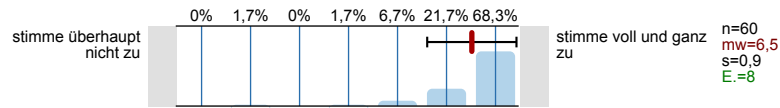
- 10.5) Die Selbstlernzeit empfinde ich als angemessen.



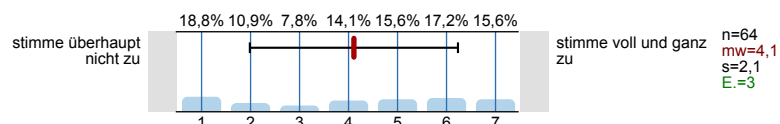
- 10.6) Ich nutze die Selbstlernphasen produktiv.



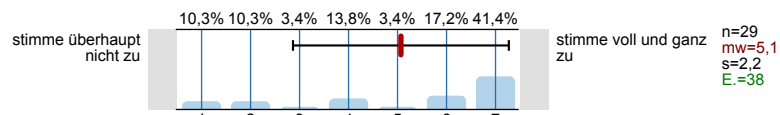
- 10.7) Ich fühle mich durch diese Lehrveranstaltung gut vorbereitet, um die Modulprüfung abzulegen.



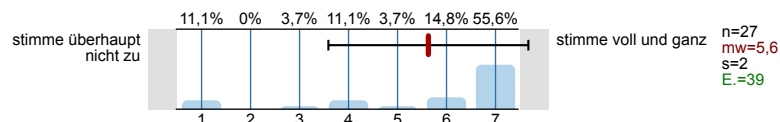
- 10.9) Durch das rein digitale Format kann ich mich schwerer zum Lernen motivieren.



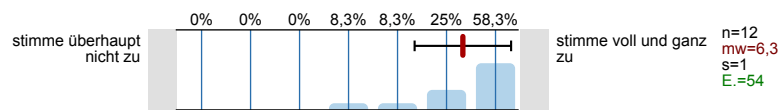
- 10.10) Ich habe die Präsenzangebote während der Corona-Pandemie gerne genutzt.



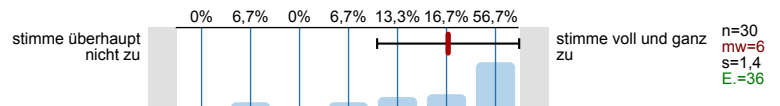
- 10.11) Die Leistungsanforderungen waren für die Inanspruchnahme eines Nachteilsausgleiches rechtzeitig genug bekannt.



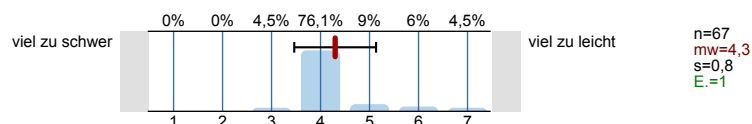
- 10.12) Ich konnte den notwendigen Arbeitsaufwand mit Kinderbetreuung und/oder Pflege einer angehörigen Person vereinbaren.



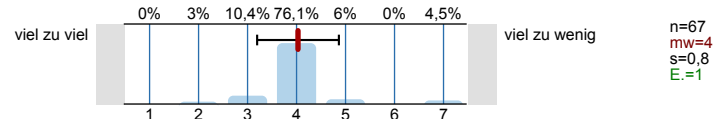
- 10.13) Ich konnte den notwendigen Arbeitsaufwand mit Erfordernissen im Rahmen meiner Studienfinanzierung vereinbaren.



- 10.14) Der Schwierigkeitsgrad des Stoffes ist



- 10.15) Der Umfang des Stoffes ist



11. Räumliche Situation

- 11.1) Die geltenden Abstands- und Hygienevorgaben wurden im Rahmen dieser Veranstaltung eingehalten.

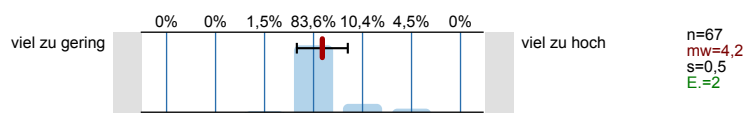
Es wird keine Auswertung angezeigt, da die Anzahl der Antworten den Mindestrücklauf von sechs nicht erreicht hat.
 No evaluation is displayed because the number of responses did not reach the minimum response rate of six.

- 11.5) Das räumliche Arbeiten von zu Hause wirkt sich ... auf den Lernerfolg aus.

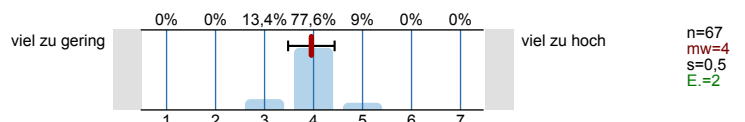


13. Fragen zur Lehrveranstaltung

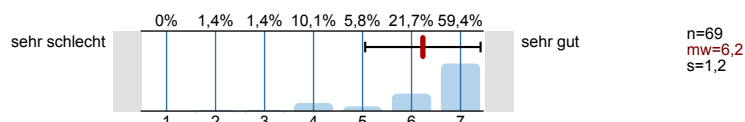
- 13.1) Mein Arbeitsaufwand ist gemessen an den vergebenen Credits



- 13.2) Das inhaltliche Niveau der Lehrveranstaltung erscheint mir



13.3) In einem Gesamturteil bewerte ich diese Lehrveranstaltung als



14. Fakultätsspezifische Fragen zur Lehrveranstaltung

Fakultät für Geowissenschaften und Geographie

Fakultät für Physik

Lehreinheit Mathematik (Fakultät für Mathematik und Informatik)

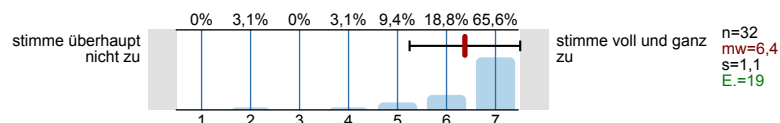
Philosophische Fakultät

Sozialwissenschaftliche Fakultät

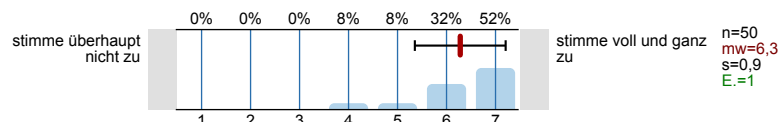
Wirtschaftswissenschaftliche Fakultät

Zentrale Einrichtung für Sprachen und Schlüsselqualifikationen (ZESS)

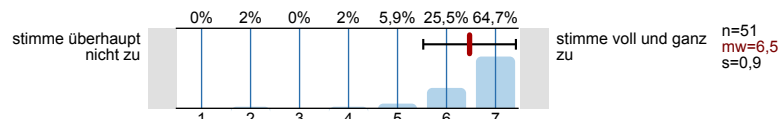
14.26) Die räumliche und technische Ausstattung war angemessen.



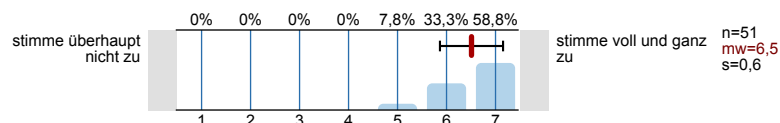
14.27) Ich hatte die Möglichkeit, die Lerninhalte auf meine Situation im Studium und zukünftigem Beruf zu beziehen.



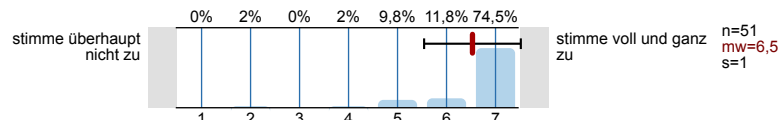
14.28) Die*der Lehrende gibt konstruktives Feedback.



14.29) Es gab einen sinnvollen Bezug zwischen Theorie und Praxis.



14.30) Das Arbeiten mit Studierenden aus anderen Fachrichtungen war anregend und bereichernd.

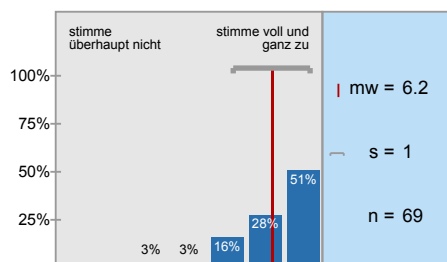


15. Möglichkeit für frei formulierte Fragen der Lehrperson

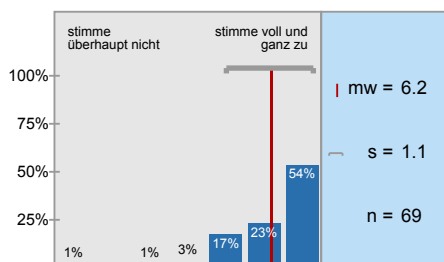
Wenn die Lehrperson zusätzlich Fragen an Sie stellen möchte, können untenstehende Felder für die Beantwortung genutzt werden. Fragen (1) bis (3) werden von der Lehrperson bekannt gegeben (auf Tafel, Folie, Zusatzblatt ...).

Histogramme zu den Skalafragen

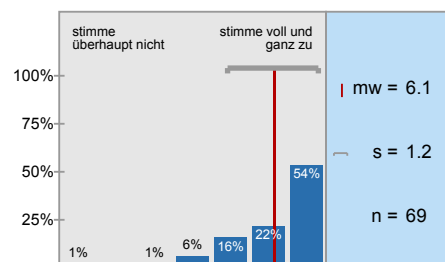
In dieser Lehrveranstaltung lerne ich viel.



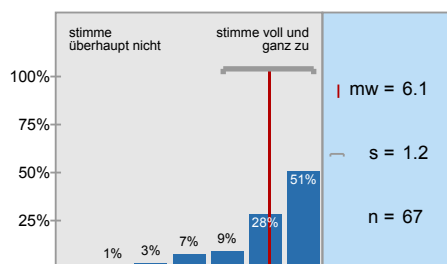
Die Lehrveranstaltung ist inhaltlich gut strukturiert.



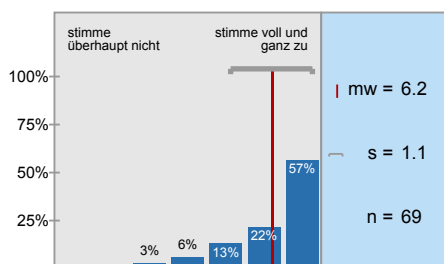
Die Lernziele wurden klar formuliert.



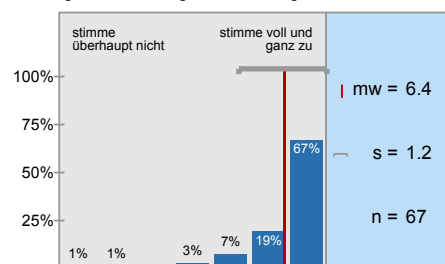
Die eingesetzten Lernhilfen sind für mich nützlich.



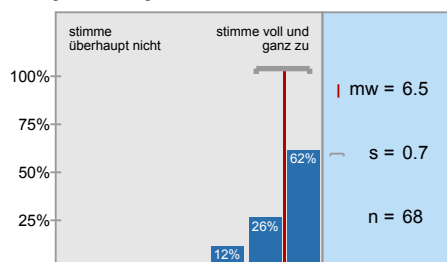
Die Lehr-/Lernformen der Lehrveranstaltung sind hilfreich.



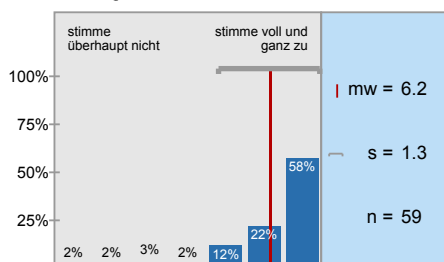
In einer der ersten Sitzungen wurden die Leistungsanforderungen deutlich gemacht.



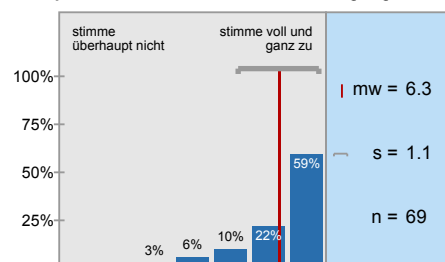
Die Lehrperson vergewissert sich, ob der in der jeweiligen Sitzungen behandelte Stoff von den



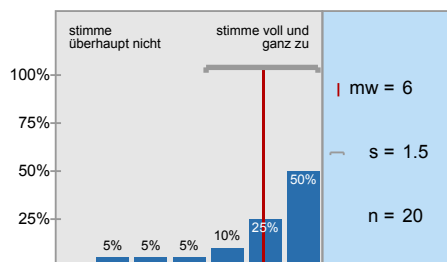
Studierende werden bei der Vor- und Nachbereitung von Referanten oder anderen



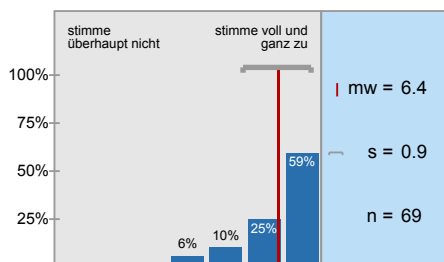
In der Lehrveranstaltung herrscht eine Atmosphäre, die mich zur aktiven Beteiligung



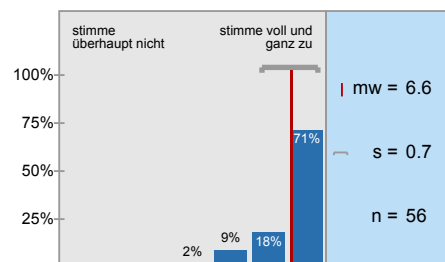
Die Lehrveranstaltung ist mit den anderen Veranstaltungen des Moduls inhaltlich abgestimmt.



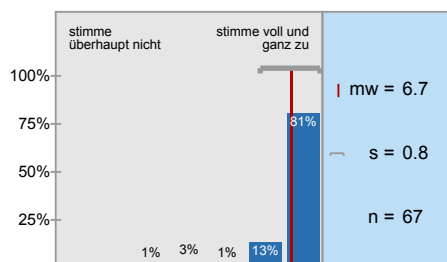
Die in der Lehrveranstaltung erworbenen Schlüsselkompetenzen schätze ich als nützlich für



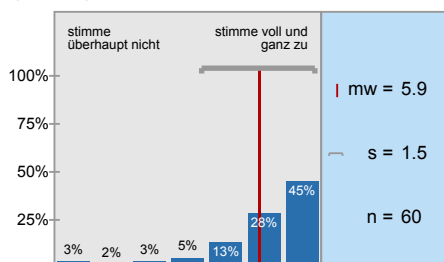
Die Lehrperson ist auch außerhalb der einzelnen Sitzungen gut ansprechbar.



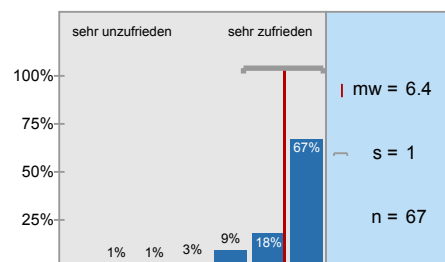
Die Lehrperson ist im Umgang mit den Studierenden fair.



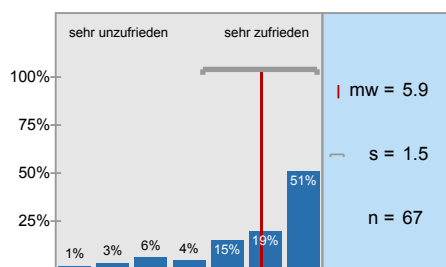
Ich bereite mich für die Lehrveranstaltung regelmäßig vor oder nach.



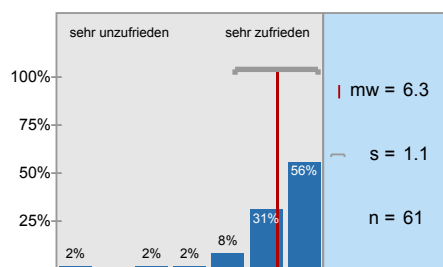
... die Möglichkeiten zur Interaktion mit der*dem Lehrenden?



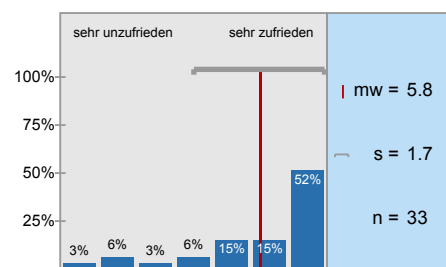
... die Möglichkeiten der Interaktion mit Kommiliten*innen?



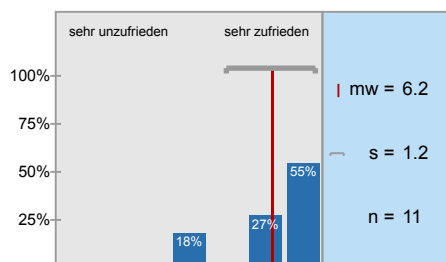
... die Antwortzeiten?



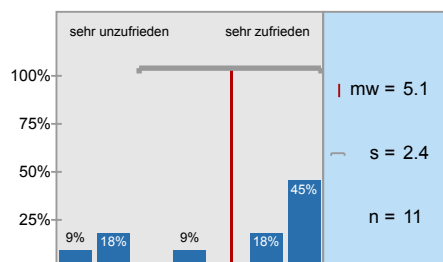
... Barrierefreiheit?



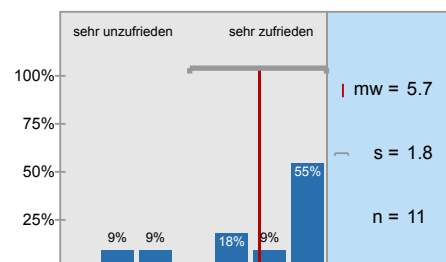
... notwendige Einarbeitungszeit?



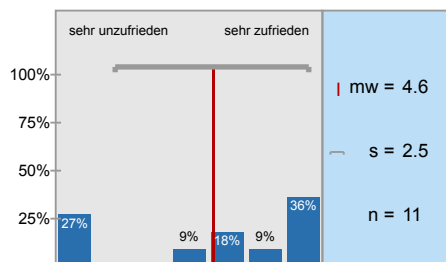
... Benutzerfreundlichkeit?



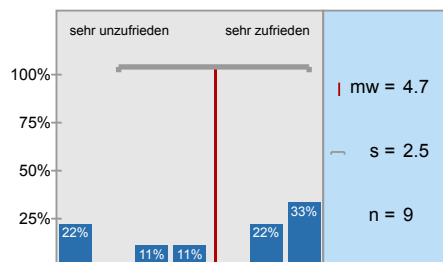
... Eignung zur Erreichung der angestrebten Ziele?



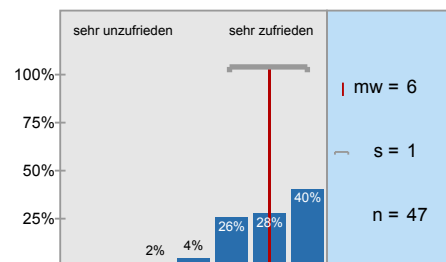
... technisches Funktionieren?



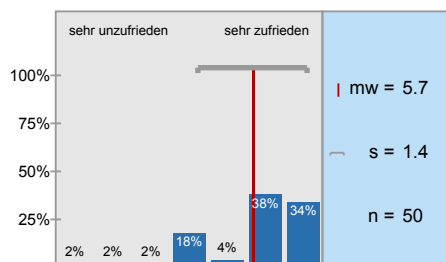
... Barrierefreiheit?



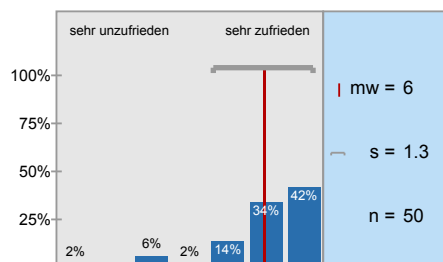
... notwendige Einarbeitungszeit?



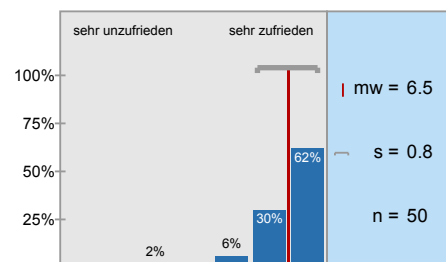
... technisches Funktionieren (z. B. Stabilität der Verbindung, Stabilität des Videoconferencing)



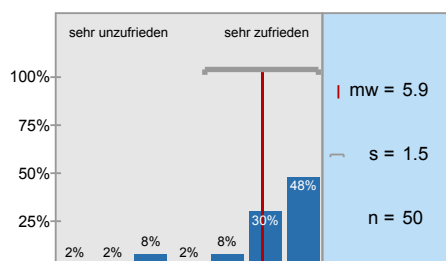
... Eignung zur Erreichung der Lernziele?



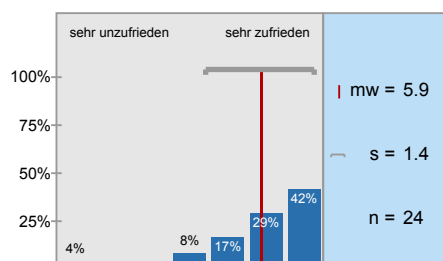
... Möglichkeit zur Interaktion mit der*dem Lehrenden?



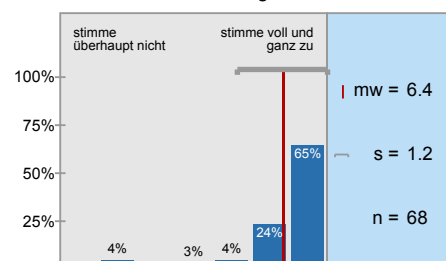
... Möglichkeit der Interaktion mit Kommiliten*innen?



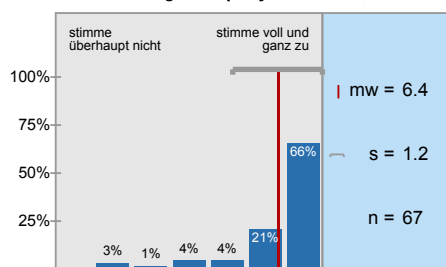
... Barrierefreiheit?



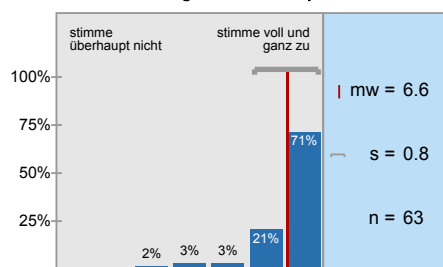
Die*der Lehrende ist in der Lage, die Lern- und Lehrformate lernförderlich zu gestalten und zu



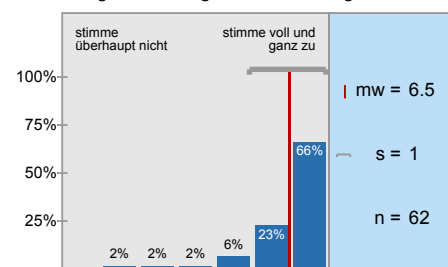
Die Bearbeitung der digital bereitgestellten Materialien und Aufgaben (Projektarbeiten,



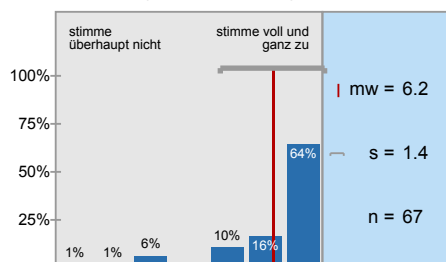
Die Ergebnisse der bearbeiteten Aufgaben werden in der Präsenzzeit angemessen besprochen.



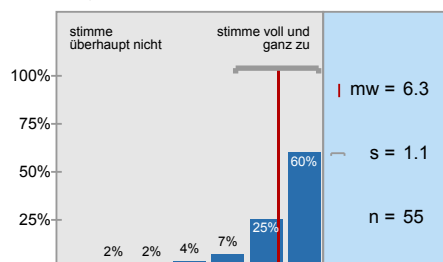
Das angebotene Lehr- und Lernmaterial sowie die Literaturangaben ermöglichen mir eine gute Vor-



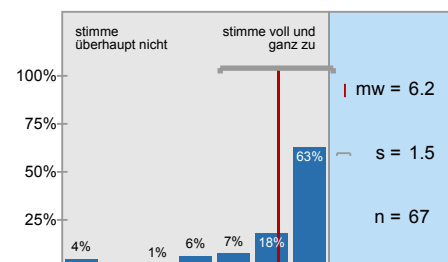
Das angebotene digitale Lehr- und Lernmaterial wurde zeitlich angemessen bereitgestellt.



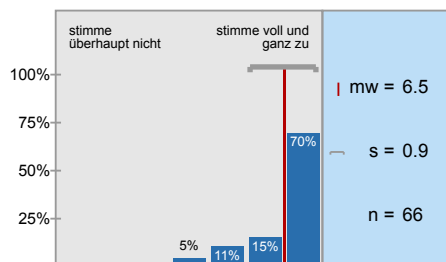
Die synchronen Unterrichtsphasen wurden sinnvoll mit den asynchronen Elementen verknüpft und



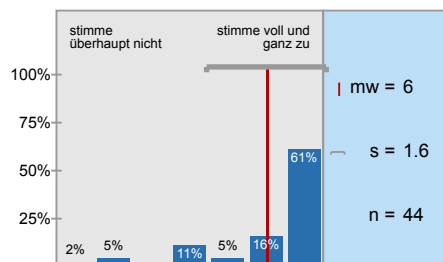
Das digitale Lehr- und Lernkonzept der Lehrkraft hat mich motiviert und mein Interesse am Thema



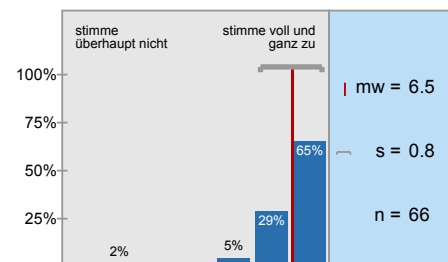
Das angebotene digitale Lehr- und Lernmaterial passt zu den Inhalten dieser Lehrveranstaltung.



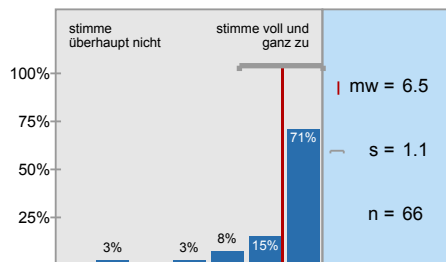
Die Veranstaltungsinformationen sowie die Lehr-/ Lernmaterialien waren barrierefrei gestaltet.



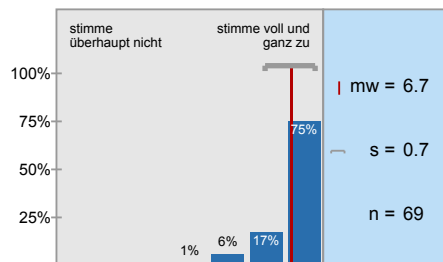
Die*der Lehrende hat in die Umsetzung der digital unterstützten Lehre verständlich eingeführt.



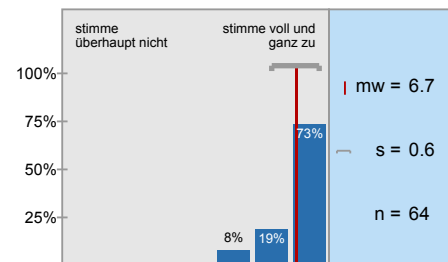
Ich erhalte von der*dem Lehrenden hilfreiche Rückmeldungen und Hinweise.



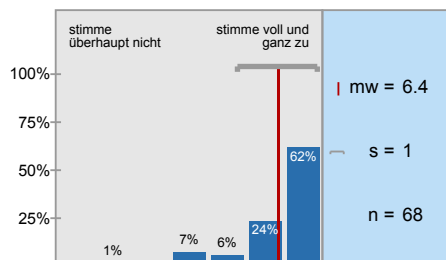
Eigene Beiträge, Fragen und aktive Mitarbeit werden von der*dem Lehrenden gefördert.



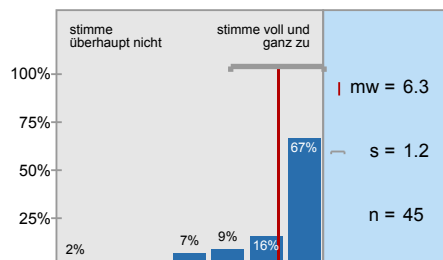
Die*der Lehrende ist für mich gut erreichbar.



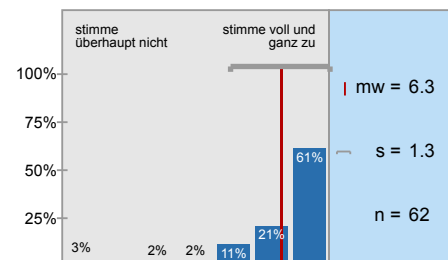
Es gibt genügend Möglichkeiten zum produktiven Austausch mit den anderen Teilnehmer*innen.



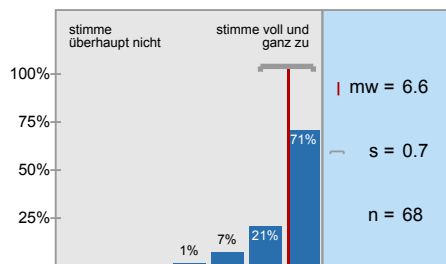
Die (digitale) Kommunikation mit der*dem Lehrenden und Kommiliton*innen war barrierefrei



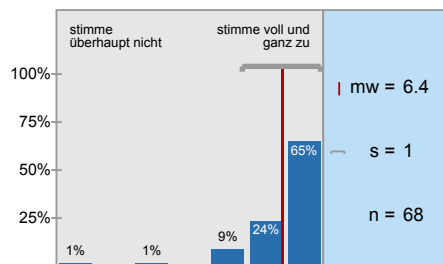
Der Zeitumfang dieser rein digitalen Lehrveranstaltung war im Vergleich zur



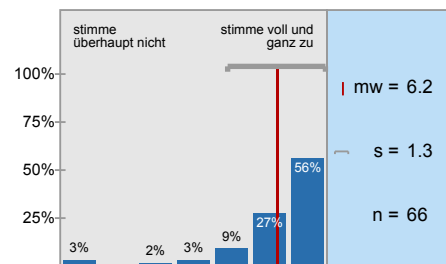
Die Lehrperson zeigt ein deutliches Interesse am Lernerfolg der Studierenden.



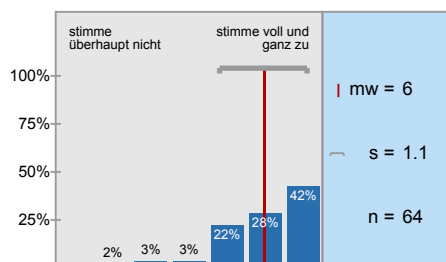
Mein in die Bearbeitung des digitalen Lehr-/ Lernangebots investierter Arbeitsaufwand ist im



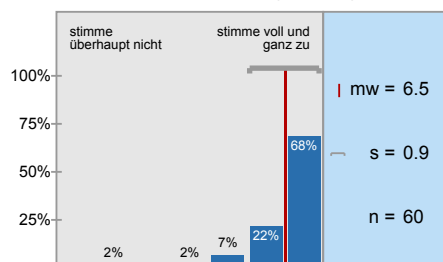
Die Selbstlernzeit empfinde ich als angemessen.



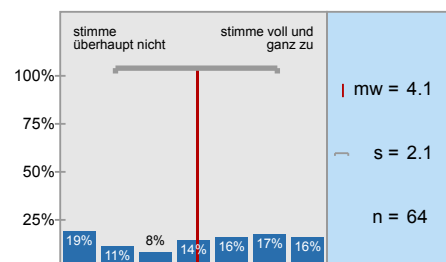
Ich nutze die Selbstlernphasen produktiv.



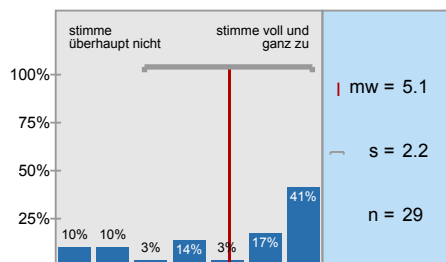
Ich fühle mich durch diese Lehrveranstaltung gut vorbereitet, um die Modulprüfung abzulegen.



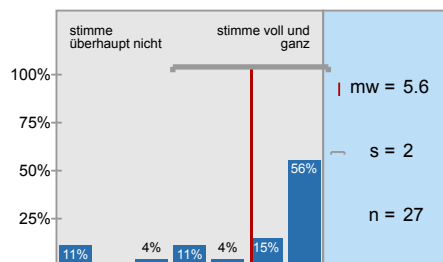
Durch das rein digitale Format kann ich mich schwerer zum Lernen motivieren.



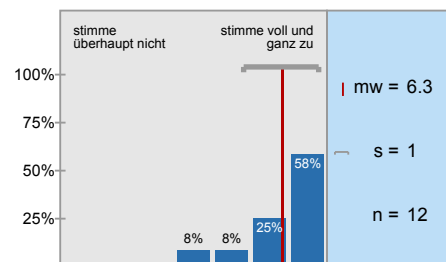
Ich habe die Präsenzangebote während der Corona-Pandemie gerne genutzt.



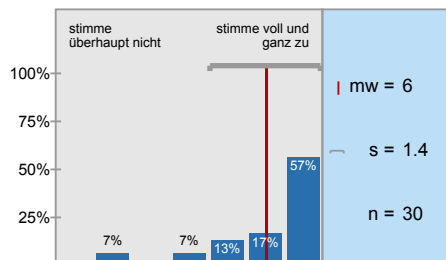
Die Leistungsanforderungen waren für die Inanspruchnahme eines Nachteilsausgleiches



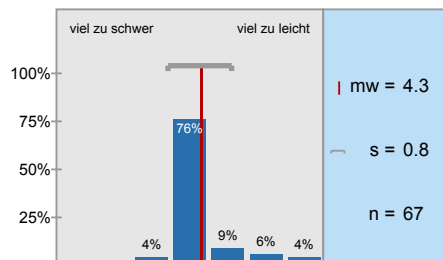
Ich konnte den notwendigen Arbeitsaufwand mit Kinderbetreuung und/oder Pflege einer



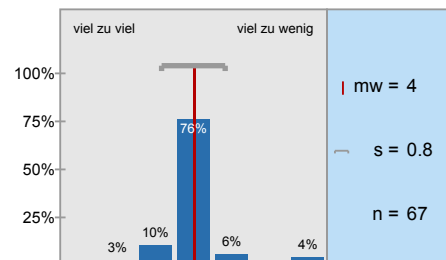
Ich konnte den notwendigen Arbeitsaufwand mit Erfordernissen im Rahmen meiner



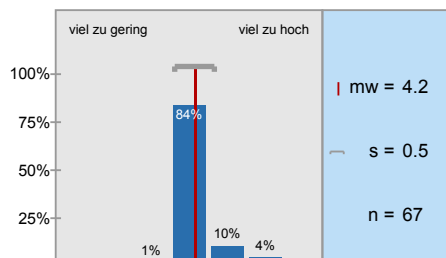
Der Schwierigkeitsgrad des Stoffes ist



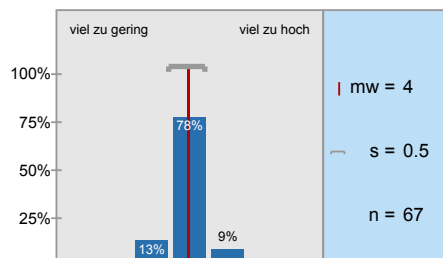
Der Umfang des Stoffes ist



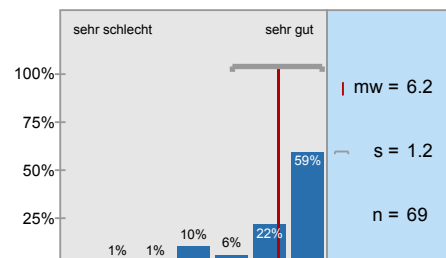
Mein Arbeitsaufwand ist gemessen an den vergebenen Credits



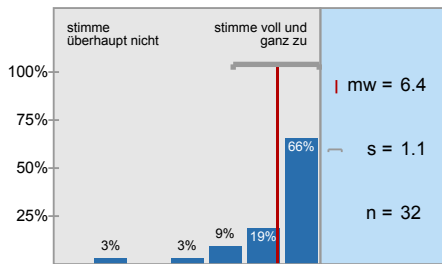
Das inhaltliche Niveau der Lehrveranstaltung erscheint mir



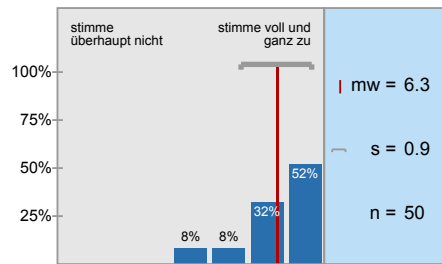
In einem Gesamturteil bewerte ich diese Lehrveranstaltung als



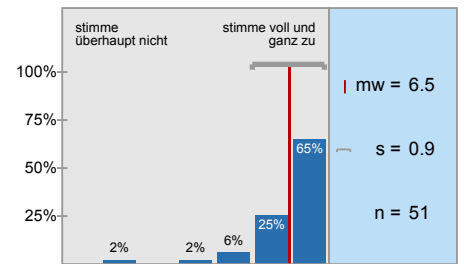
Die räumliche und technische Ausstattung war angemessen.



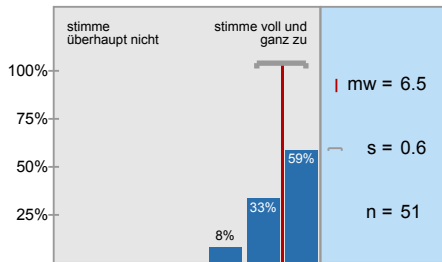
Ich hatte die Möglichkeit, die Lerninhalte auf meine Situation im Studium und zukünftigem Beruf zu



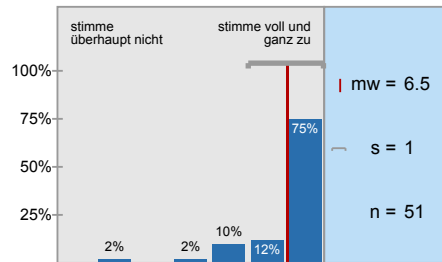
Die*der Lehrende gibt konstruktives Feedback.



Es gab einen sinnvollen Bezug zwischen Theorie und Praxis.



Das Arbeiten mit Studierenden aus anderen Fachrichtungen war anregend und bereichernd.



Profillinie

Zusammenstellung: 20211_ZESS_VFZ_SK_7LV

Verwendete Werte in der Profillinie: Mittelwert

2. Fragen zur Lehrveranstaltung

2.1) In dieser Lehrveranstaltung lerne ich viel.	stimme überhaupt nicht zu									stimme voll und ganz zu	n=69	mw=6,2	md=7,0	s=1,0
2.2) Die Lehrveranstaltung ist inhaltlich gut strukturiert.	stimme überhaupt nicht zu									stimme voll und ganz zu	n=69	mw=6,2	md=7,0	s=1,1
2.3) Die Lernziele wurden klar formuliert.	stimme überhaupt nicht zu									stimme voll und ganz zu	n=69	mw=6,1	md=7,0	s=1,2
2.4) Die eingesetzten Lernhilfen sind für mich nützlich.	stimme überhaupt nicht zu									stimme voll und ganz zu	n=67	mw=6,1	md=7,0	s=1,2
2.5) Die Lehr-/Lernformen der Lehrveranstaltung sind hilfreich.	stimme überhaupt nicht zu									stimme voll und ganz zu	n=69	mw=6,2	md=7,0	s=1,1
2.6) In einer der ersten Sitzungen wurden die Leistungsanforderungen deutlich gemacht.	stimme überhaupt nicht zu									stimme voll und ganz zu	n=67	mw=6,4	md=7,0	s=1,2
2.7) Die Lehrperson vergewissert sich, ob der in der jeweiligen Sitzungen behandelte Stoff von den Studierenden verstanden wurde.	stimme überhaupt nicht zu									stimme voll und ganz zu	n=68	mw=6,5	md=7,0	s=0,7
2.8) Studierende werden bei der Vor- und Nachbereitung von Referanten oder anderen Aufgaben gut betreut.	stimme überhaupt nicht zu									stimme voll und ganz zu	n=59	mw=6,2	md=7,0	s=1,3
2.9) In der Lehrveranstaltung herrscht eine Atmosphäre, die mich zur aktiven Beteiligung anregt.	stimme überhaupt nicht zu									stimme voll und ganz zu	n=69	mw=6,3	md=7,0	s=1,1
2.10) Die Lehrveranstaltung ist mit den anderen Veranstaltungen des Moduls inhaltlich abgestimmt.	stimme überhaupt nicht zu									stimme voll und ganz zu	n=20	mw=6,0	md=6,5	s=1,5
2.11) Die in der Lehrveranstaltung erworbenen Schlüsselkompetenzen schätze ich als nützlich für meinen späteren Beruf ein.	stimme überhaupt nicht zu									stimme voll und ganz zu	n=69	mw=6,4	md=7,0	s=0,9
2.12) Die Lehrperson ist auch außerhalb der einzelnen Sitzungen gut ansprechbar.	stimme überhaupt nicht zu									stimme voll und ganz zu	n=56	mw=6,6	md=7,0	s=0,7
2.13) Die Lehrperson ist im Umgang mit den Studierenden fair.	stimme überhaupt nicht zu									stimme voll und ganz zu	n=67	mw=6,7	md=7,0	s=0,8
2.14) Ich bereite mich für die Lehrveranstaltung regelmäßig vor oder nach.	stimme überhaupt nicht zu									stimme voll und ganz zu	n=60	mw=5,9	md=6,0	s=1,5

5. Die Lehrveranstaltung findet in Präsenz mit ergänzenden digitalen Lehr- und Lernangeboten statt.

5.3) ... die Möglichkeiten zur Interaktion mit der* dem Lehrenden? (*)	sehr unzufrieden									sehr zufrieden
5.4) ... die Möglichkeiten der Interaktion mit Kommiliton*innen? (*)	sehr unzufrieden									sehr zufrieden
5.5) ... die Antwortzeiten? (*)	sehr unzufrieden									sehr zufrieden
5.6) ... Barrierefreiheit? (*)	sehr unzufrieden									sehr zufrieden
5.13) ... notwendige Einarbeitungszeit? (*)	sehr unzufrieden									sehr zufrieden
5.14) ... Benutzerfreundlichkeit? (*)	sehr unzufrieden									sehr zufrieden
5.15) ... Eignung zur Erreichung der angestrebten Ziele? (*)	sehr unzufrieden									sehr zufrieden
5.16) ... technisches Funktionieren? (*)	sehr unzufrieden									sehr zufrieden

8.9)	Das digitale Lehr- und Lernkonzept der Lehrkraft hat mich motiviert und mein Interesse am Thema gefördert.	stimme überhaupt nicht zu							stimme voll und ganz zu	n=67	mw=6,2	md=7,0	s=1,5
8.10)	Das angebotene digitale Lehr- und Lernmaterial passt zu den Inhalten dieser Lehrveranstaltung.	stimme überhaupt nicht zu							stimme voll und ganz zu	n=66	mw=6,5	md=7,0	s=0,9
8.11)	Die Veranstaltungsinformationen sowie die Lehr-/Lernmaterialien waren barrierefrei gestaltet.	stimme überhaupt nicht zu							stimme voll und ganz zu	n=44	mw=6,0	md=7,0	s=1,6

9. Interaktion und Kommunikation

9.1)	Die*der Lehrende hat in die Umsetzung der digital unterstützten Lehre verständlich eingeführt.	stimme überhaupt nicht zu							stimme voll und ganz zu	n=66	mw=6,5	md=7,0	s=0,8
9.2)	Ich erhalte von der*dem Lehrenden hilfreiche Rückmeldungen und Hinweise.	stimme überhaupt nicht zu							stimme voll und ganz zu	n=66	mw=6,5	md=7,0	s=1,1
9.3)	Eigene Beiträge, Fragen und aktive Mitarbeit werden von der*dem Lehrenden gefördert.	stimme überhaupt nicht zu							stimme voll und ganz zu	n=69	mw=6,7	md=7,0	s=0,7
9.4)	Die*der Lehrende ist für mich gut erreichbar.	stimme überhaupt nicht zu							stimme voll und ganz zu	n=64	mw=6,7	md=7,0	s=0,6
9.5)	Es gibt genügend Möglichkeiten zum produktiven Austausch mit den anderen Teilnehmer*innen.	stimme überhaupt nicht zu							stimme voll und ganz zu	n=68	mw=6,4	md=7,0	s=1,0
9.6)	Die (digitale) Kommunikation mit der*dem Lehrenden und Kommiliton*innen war barrierefrei möglich.	stimme überhaupt nicht zu							stimme voll und ganz zu	n=45	mw=6,3	md=7,0	s=1,2

10. Arbeitsaufwand/Lernerfolg/Arbeitsorganisation/Anforderungen

10.2)	Der Zeitumfang dieser rein digitalen Lehrveranstaltung war im Vergleich zur Präsenzlehre angemessen.	stimme überhaupt nicht zu							stimme voll und ganz zu	n=62	mw=6,3	md=7,0	s=1,3
10.3)	Die Lehrperson zeigt ein deutliches Interesse am Lernerfolg der Studierenden.	stimme überhaupt nicht zu							stimme voll und ganz zu	n=68	mw=6,6	md=7,0	s=0,7
10.4)	Mein in die Bearbeitung des digitalen Lehr-/Lernangebots investierter Arbeitsaufwand ist im Verhältnis zum Lernerfolg angemessen.	stimme überhaupt nicht zu							stimme voll und ganz zu	n=68	mw=6,4	md=7,0	s=1,0
10.5)	Die Selbstlernzeit empfinde ich als angemessen.	stimme überhaupt nicht zu							stimme voll und ganz zu	n=66	mw=6,2	md=7,0	s=1,3
10.6)	Ich nutze die Selbstlernphasen produktiv.	stimme überhaupt nicht zu							stimme voll und ganz zu	n=64	mw=6,0	md=6,0	s=1,1
10.7)	Ich fühle mich durch diese Lehrveranstaltung gut vorbereitet, um die Modulprüfung abzulegen.	stimme überhaupt nicht zu							stimme voll und ganz zu	n=60	mw=6,5	md=7,0	s=0,9
10.9)	Durch das rein digitale Format kann ich mich schwerer zum Lernen motivieren.	stimme überhaupt nicht zu							stimme voll und ganz zu	n=64	mw=4,1	md=4,0	s=2,1
10.10)	Ich habe die Präsenzangebote während der Corona-Pandemie gerne genutzt.	stimme überhaupt nicht zu							stimme voll und ganz zu	n=29	mw=5,1	md=6,0	s=2,2
10.11)	Die Leistungsanforderungen waren für die Inanspruchnahme eines Nachteilsausgleiches rechtzeitig genug	stimme überhaupt nicht zu							stimme voll und ganz zu	n=27	mw=5,6	md=7,0	s=2,0
10.12)	Ich konnte den notwendigen Arbeitsaufwand mit Kinderbetreuung und/oder Pflege einer angehörigen Person vereinbaren.	stimme überhaupt nicht zu							stimme voll und ganz zu	n=12	mw=6,3	md=7,0	s=1,0
10.13)	Ich konnte den notwendigen Arbeitsaufwand mit Erfordernissen im Rahmen meiner Studienfinanzierung vereinbaren.	stimme überhaupt nicht zu							stimme voll und ganz zu	n=30	mw=6,0	md=7,0	s=1,4
10.14)	Der Schwierigkeitsgrad des Stoffes ist	viel zu schwer							viel zu leicht	n=67	mw=4,3	md=4,0	s=0,8
10.15)	Der Umfang des Stoffes ist	viel zu viel							viel zu wenig	n=67	mw=4,0	md=4,0	s=0,8

13. Fragen zur Lehrveranstaltung

13.1)	Mein Arbeitsaufwand ist gemessen an den vergebenen Credits	viel zu gering							viel zu hoch	n=67	mw=4,2	md=4,0	s=0,5
13.2)	Das inhaltliche Niveau der Lehrveranstaltung erscheint mir	viel zu gering							viel zu hoch	n=67	mw=4,0	md=4,0	s=0,5

13.3) In einem Gesamturteil bewerte ich diese Lehrveranstaltung als	sehr schlecht									sehr gut	n=69	mw=6,2	md=7,0	s=1,2
---	---------------	--	--	--	--	--	--	--	--	----------	------	--------	--------	-------

14. Fakultätsspezifische Fragen zur Lehrveranstaltung

14.26) Die räumliche und technische Ausstattung war angemessen.	stimme überhaupt nicht zu									stimme voll und ganz zu	n=32	mw=6,4	md=7,0	s=1,1
14.27) Ich hatte die Möglichkeit, die Lerninhalte auf meine Situation im Studium und zukünftigem Beruf zu beziehen.	stimme überhaupt nicht zu									stimme voll und ganz zu	n=50	mw=6,3	md=7,0	s=0,9
14.28) Die*der Lehrende gibt konstruktives Feedback.	stimme überhaupt nicht zu									stimme voll und ganz zu	n=51	mw=6,5	md=7,0	s=0,9
14.29) Es gab einen sinnvollen Bezug zwischen Theorie und Praxis.	stimme überhaupt nicht zu									stimme voll und ganz zu	n=51	mw=6,5	md=7,0	s=0,6
14.30) Das Arbeiten mit Studierenden aus anderen Fachrichtungen war anregend und bereichernd.	stimme überhaupt nicht zu									stimme voll und ganz zu	n=51	mw=6,5	md=7,0	s=1,0

(*) Hinweis: Wenn die Anzahl der Antworten auf eine Frage zu gering ist, wird für die Frage keine Auswertung angezeigt.