

## 20212\_Sowi\_SE\_152LV

Erfasste Fragebögen = 1569



## Auswertungsteil der geschlossenen Fragen

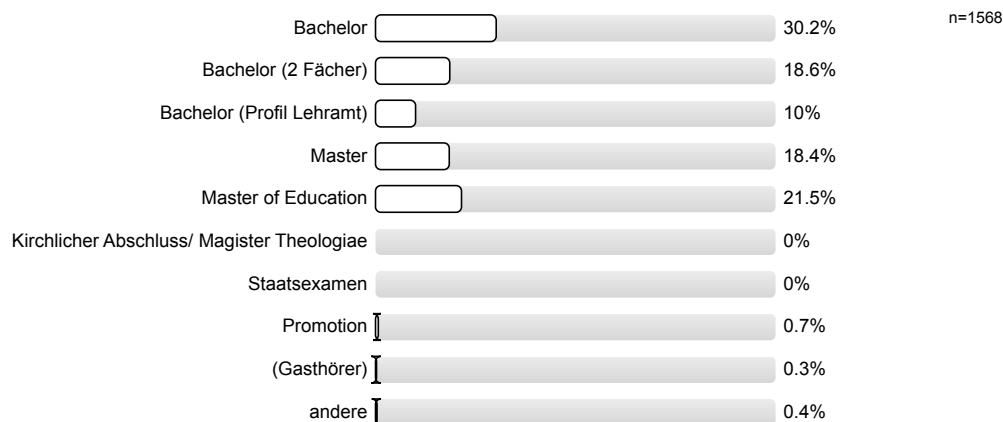
## Legende

Fragetext



## 1. Fragen zu Studium und Person

## 1.1) Mein angestrebter Abschluss in diesem Studiengang ist



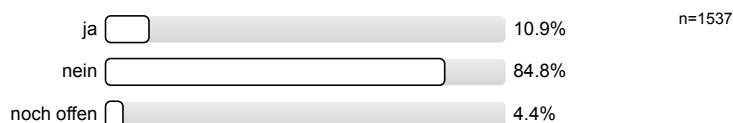
## 1.2) Ich studiere im (FS=Fachsemester)



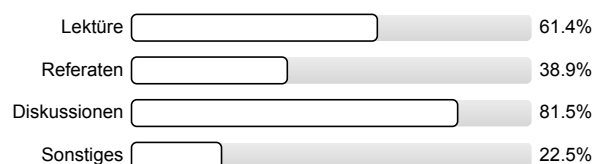
## 1.3) Die Lehrveranstaltung ist für mich



## 1.4) Ich habe diese Veranstaltung als Schlüsselkompetenzangebot gewählt.

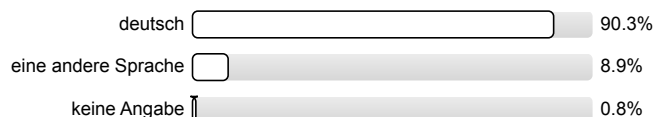


## 1.5) Die Veranstaltung besteht vor allem aus (Mehrfachnennungen möglich)



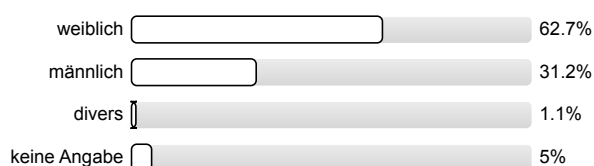
n=1569

## 1.6) Meine Muttersprache ist



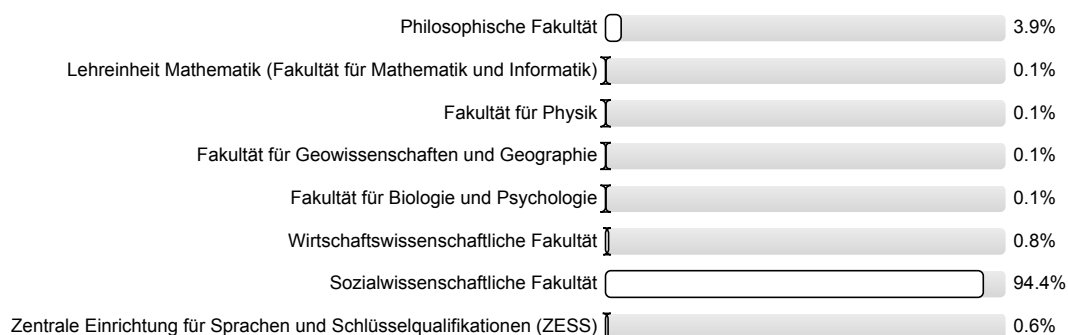
n=1561

## 1.7) Mein Geschlecht ist



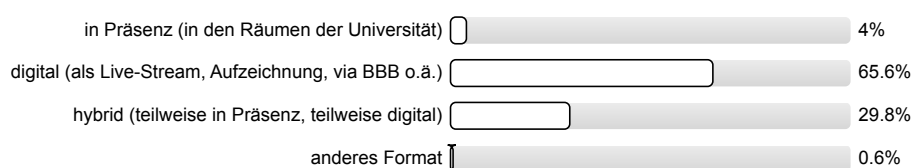
n=1553

## 1.8) Diese Veranstaltung wird von folgender Fakultät bzw. Einrichtung angeboten (gemäß Fragebogenkopf)



n=1561

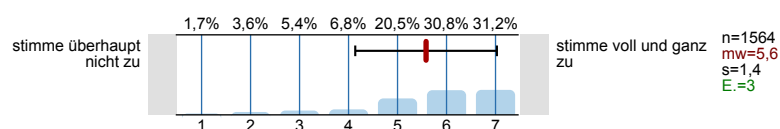
## 1.9) Die Lehrveranstaltung habe ich in folgendem Format besucht:



n=1560

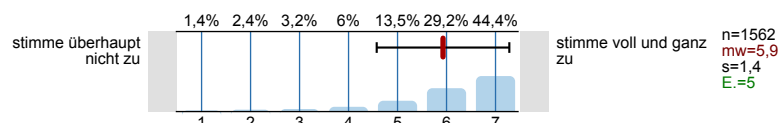
## 2. Fragen zur Lehrveranstaltung

## 2.1) In dieser Lehrveranstaltung lerne ich viel.



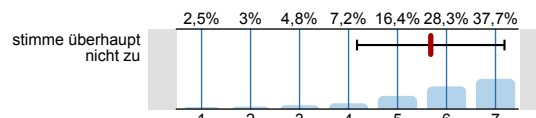
n=1564

## 2.2) Die Lehrveranstaltung ist inhaltlich gut strukturiert.



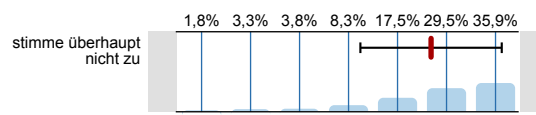
n=1562

## 2.3) Die Lernziele wurden klar formuliert.



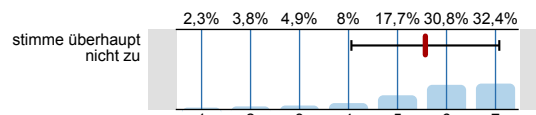
stimme voll und ganz zu  
 n=1547  
 mw=5,7  
 s=1,5  
 E.=20

## 2.4) Die eingesetzten Lernhilfen (z.B. Skripte, digitale Lernvideos, Videoaufzeichnungen, digitale Tests, Chat etc.) sind für mich nützlich.



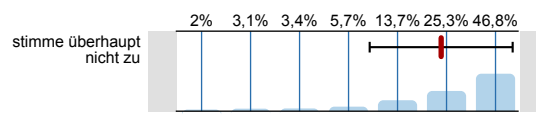
stimme voll und ganz zu  
 n=1442  
 mw=5,7  
 s=1,4  
 E.=121

## 2.5) Die Lehr-/Lernformen der Lehrveranstaltung sind hilfreich.



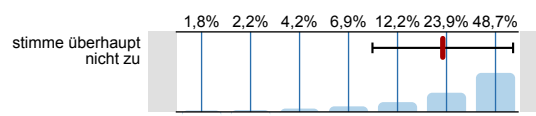
stimme voll und ganz zu  
 n=1539  
 mw=5,6  
 s=1,5  
 E.=26

## 2.6) In einer der ersten Sitzungen wurden die Leistungsanforderungen deutlich gemacht.



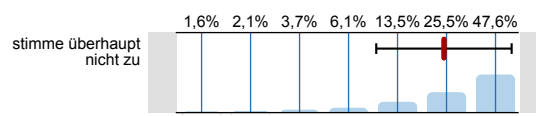
stimme voll und ganz zu  
 n=1499  
 mw=5,9  
 s=1,5  
 E.=66

## 2.7) Die Lehrperson vergewissert sich, ob der in den jeweiligen Sitzungen behandelte Stoff von den Studierenden verstanden wurde.



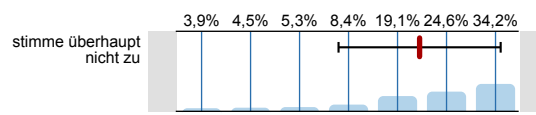
stimme voll und ganz zu  
 n=1516  
 mw=5,9  
 s=1,4  
 E.=48

## 2.8) Studierende werden bei der Vor- und Nachbereitung von Referaten oder anderen Aufgaben gut betreut.



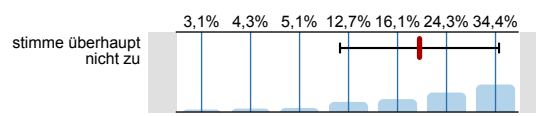
stimme voll und ganz zu  
 n=1267  
 mw=5,9  
 s=1,4  
 E.=299

## 2.9) In der Lehrveranstaltung herrscht eine Atmosphäre, die mich zur aktiven Beteiligung anregt.



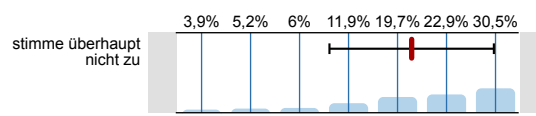
stimme voll und ganz zu  
 n=1548  
 mw=5,5  
 s=1,7  
 E.=17

## 2.10) Die Lehrveranstaltung ist mit den anderen Veranstaltungen des Moduls inhaltlich abgestimmt.



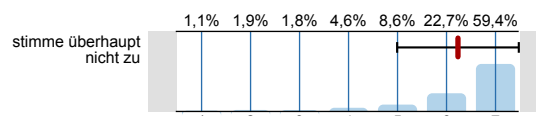
stimme voll und ganz zu  
 n=1056  
 mw=5,4  
 s=1,6  
 E.=508

## 2.11) Die in der Lehrveranstaltung erworbenen Schlüsselkompetenzen schätze ich als nützlich für meinen späteren Beruf ein.



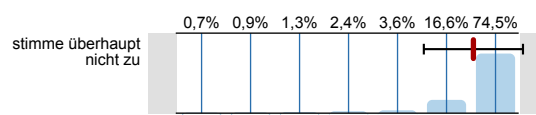
stimme voll und ganz zu  
 n=1387  
 mw=5,3  
 s=1,7  
 E.=175

## 2.12) Die Lehrperson ist auch außerhalb der einzelnen Sitzungen gut ansprechbar.



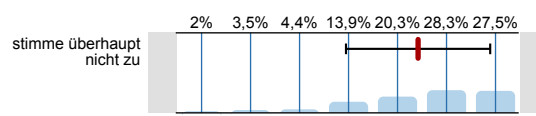
stimme voll und ganz zu  
 n=1285  
 mw=6,2  
 s=1,2  
 E.=279

## 2.13) Die Lehrperson ist im Umgang mit den Studierenden fair.



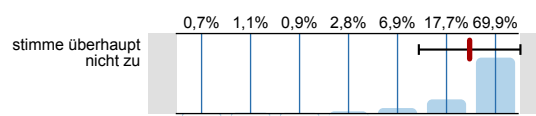
stimme voll und ganz zu  
 n=1513  
 mw=6,5  
 s=1  
 E.=51

## 2.14) Ich bereite mich für die Lehrveranstaltung regelmäßig vor oder nach.



stimme voll und ganz zu  
 n=1476  
 mw=5,4  
 s=1,5  
 E.=91

## 2.15) Für mich ist die Teilnahme an der Lehrveranstaltung barrierefrei möglich (z.B. barrierefreie Lehrmaterialien, Medien, Werkzeuge und Methoden, (digitaler) Raumzugang und Didaktik).

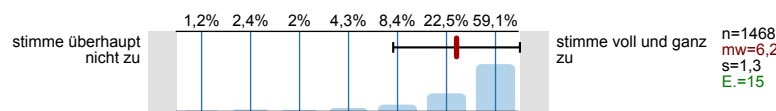


stimme voll und ganz zu  
 n=1217  
 mw=6,5  
 s=1  
 E.=343

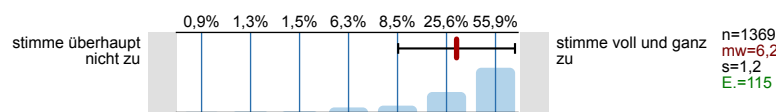
## 3. Digitale Lehre

Achtung: Dieser Block ist nur zu beantworten, wenn die Lehre digital oder hybrid stattfindet.

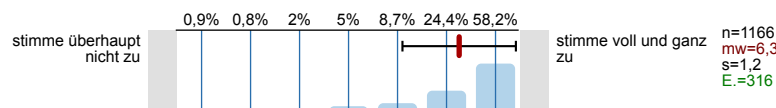
- 3.1) Die Lehrperson zeigt ausreichende didaktische und methodische Kompetenzen, um eine Veranstaltung im digitalen oder hybriden Lehrformat durchzuführen. (Gründe bitte im Freitext nennen.)



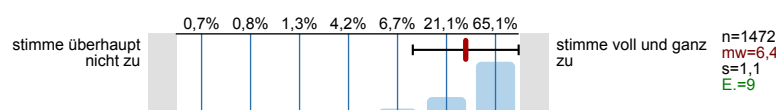
- 3.2) Die technischen Voraussetzungen bzw. Anforderungen sind zu Beginn der Veranstaltung kommuniziert worden.



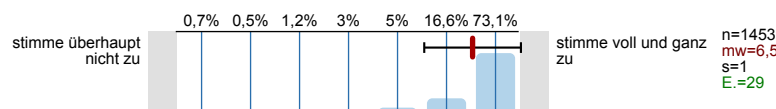
- 3.3) Auf technische Probleme bei der Nutzung digitaler Komponenten wird zeitnah reagiert.



- 3.4) Eine aktive Mitarbeit wird ermöglicht.

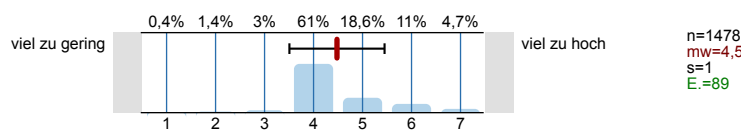


- 3.5) Die Kommunikation mit der Lehrperson ist problemlos möglich.

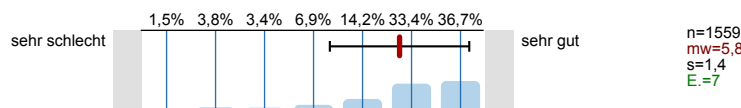


## 4. Fragen zur Lehrveranstaltung

- 4.1) Mein Arbeitsaufwand ist gemessen an den vergebenen Credits



- 4.2) In einem Gesamturteil bewerte ich diese Lehrveranstaltung als



## 5. Fakultätsspezifische Fragen zur Lehrveranstaltung

Fakultät für Geowissenschaften und Geographie

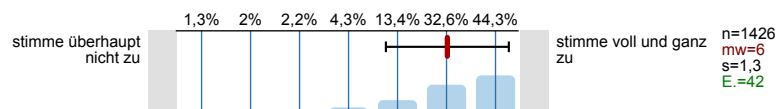
Fakultät für Physik

Lehrinheit Mathematik (Fakultät für Mathematik und Informatik)

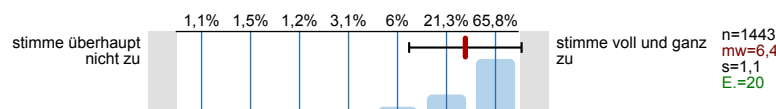
Philosophische Fakultät

Sozialwissenschaftliche Fakultät

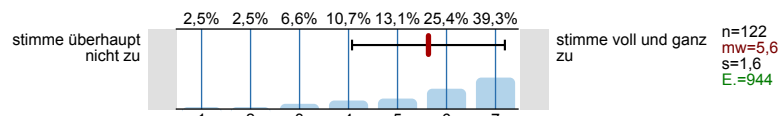
- 5.18) Die Lehrperson kann schwierige Sachverhalte gut erklären.



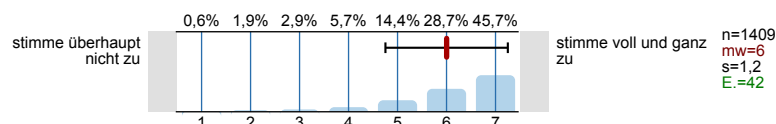
- 5.19) Die Lehrperson ist immer gut vorbereitet.



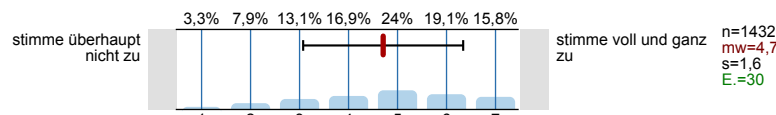
- 5.20) (Nur zu beantworten, falls Sie ein begleitendes Tutorium besucht haben) **Das Tutorium hat mir für den Erfolg dieser Lehrveranstaltung sehr geholfen.**



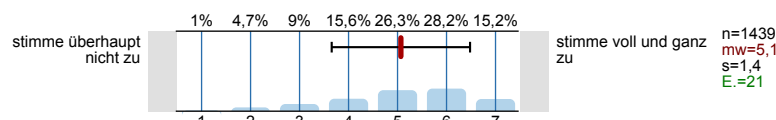
- 5.21) **Beim Erbringen eigener Beiträge fühle ich mich frei und äußere meine Meinung (sprachlich und intellektuell den Erwartungen gewachsen). Gründe bitte im Freitextfeld nennen.**



- 5.22) **Ich schätze meine eigene Aktivität in der Lehrveranstaltung als hoch ein (Präsentation, Wortbeiträge, Diskussion). Gründe bitte im Freitextfeld nennen.**



- 5.23) **Ich schätze die Aktivität (Mitarbeit in der Lehrveranstaltung) meiner Kommiliton\*innen als hoch ein. Gründe bitte im Freitextfeld nennen.**



- 5.24) **Ich möchte die Veranstaltung für den Lehrpreis der Sozialwissenschaftlichen Fakultät empfehlen.**



#### Wirtschaftswissenschaftliche Fakultät

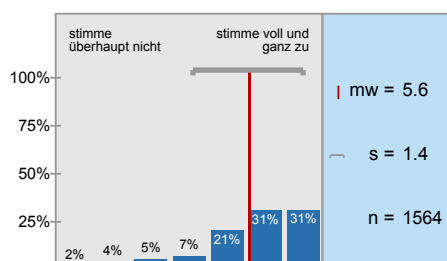
#### Zentrale Einrichtung für Sprachen und Schlüsselqualifikationen (ZESS)

#### 6. Möglichkeit für frei formulierte Fragen der Lehrperson

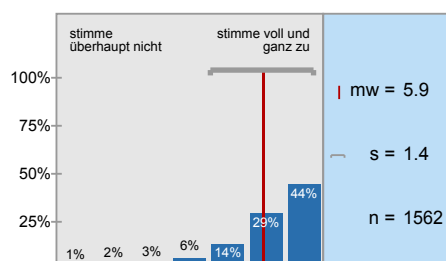
Wenn die Lehrperson zusätzlich Fragen an Sie stellen möchte, können untenstehende Felder für die Beantwortung genutzt werden. Fragen (1) bis (3) werden von der Lehrperson bekannt gegeben (auf Tafel, Folie, Zusatzblatt ...).

# Histogramme zu den Skalafragen

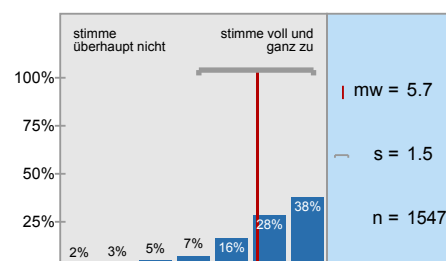
In dieser Lehrveranstaltung lerne ich viel.



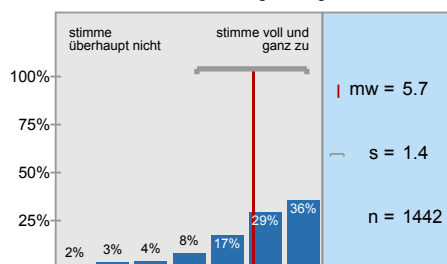
Die Lehrveranstaltung ist inhaltlich gut strukturiert.



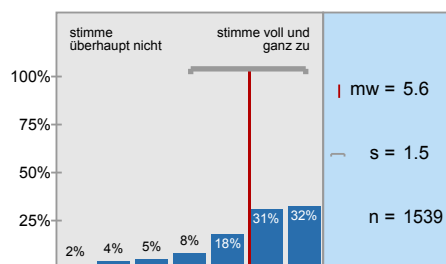
Die Lernziele wurden klar formuliert.



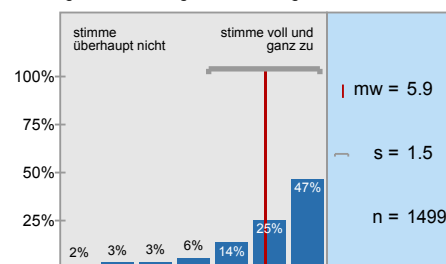
Die eingesetzten Lernhilfen (z.B. Skripte, digitale Lernvideos, Videoaufzeichnungen, digitale Tests,



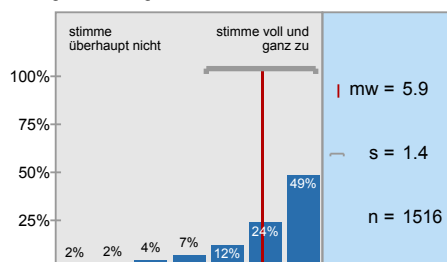
Die Lehr-/Lernformen der Lehrveranstaltung sind hilfreich.



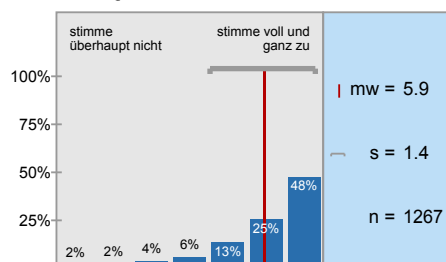
In einer der ersten Sitzungen wurden die Leistungsanforderungen deutlich gemacht.



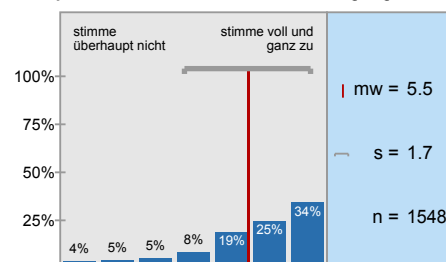
Die Lehrperson vergewissert sich, ob der in den jeweiligen Sitzungen behandelte Stoff von den



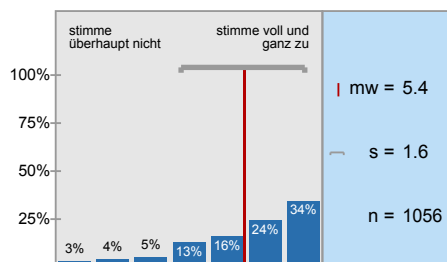
Studierende werden bei der Vor- und Nachbereitung von Referanten oder anderen



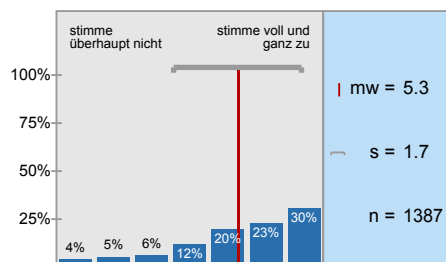
In der Lehrveranstaltung herrscht eine Atmosphäre, die mich zur aktiven Beteiligung



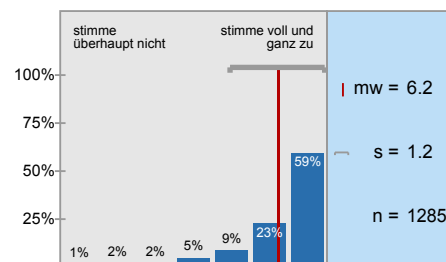
Die Lehrveranstaltung ist mit den anderen Veranstaltungen des Moduls inhaltlich abgestimmt.



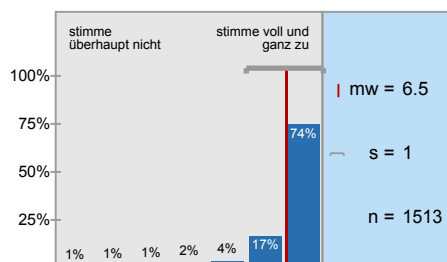
Die in der Lehrveranstaltung erworbenen Schlüsselkompetenzen schätze ich als nützlich für



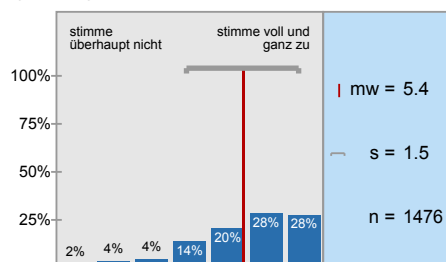
Die Lehrperson ist auch außerhalb der einzelnen Sitzungen gut ansprechbar.



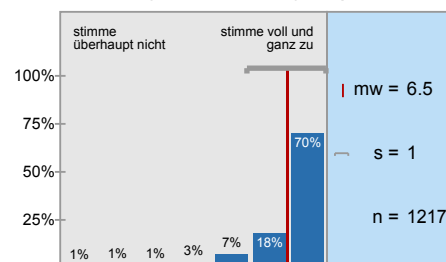
Die Lehrperson ist im Umgang mit den Studierenden fair.

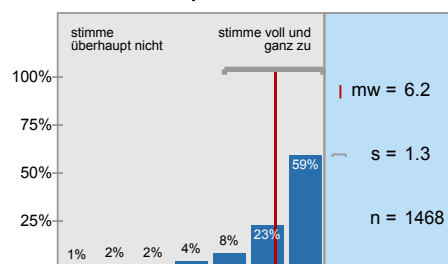
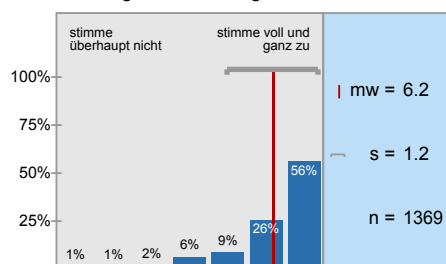
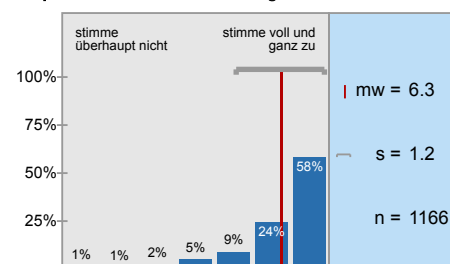
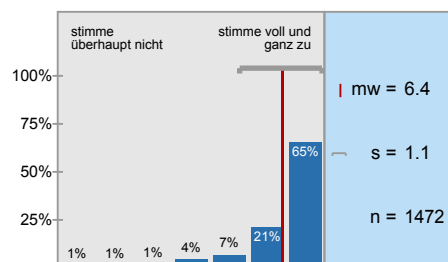
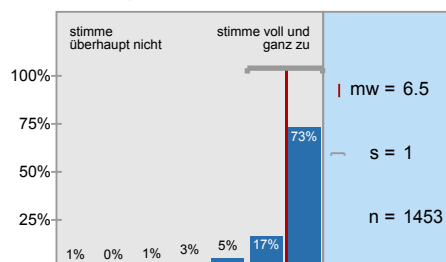
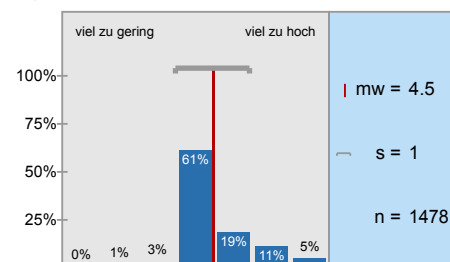
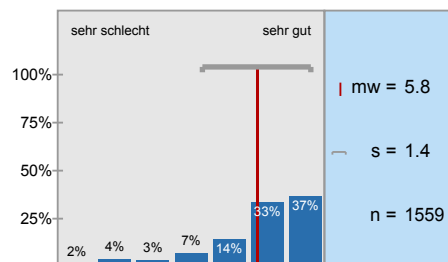
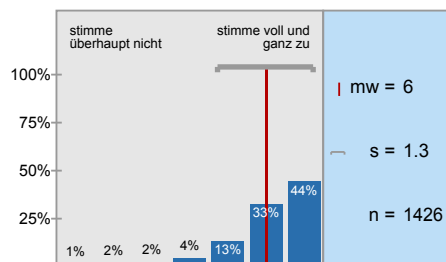
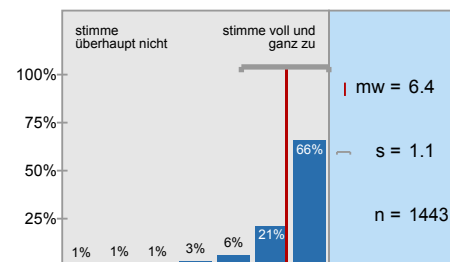
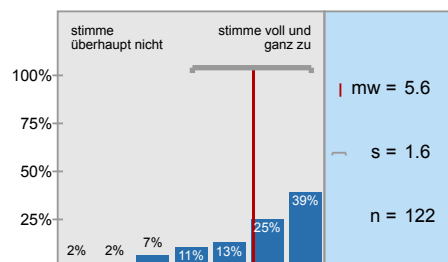
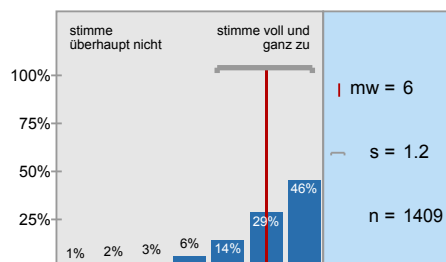
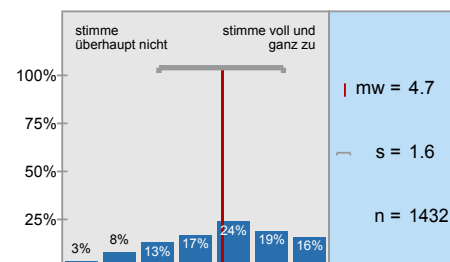
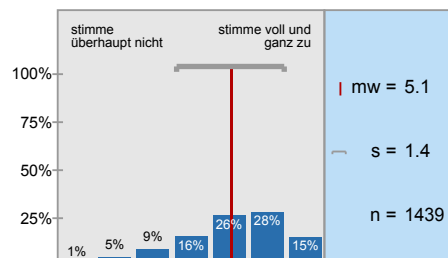


Ich bereite mich für die Lehrveranstaltung regelmäßig vor oder nach.



Für mich ist die Teilnahme an der Lehrveranstaltung barrierefrei möglich (z.B.



**Die Lehrperson zeigt ausreichende didaktische und methodische Kompetenzen, um eine**

**Die technischen Voraussetzungen bzw. Anforderungen sind zu Beginn der**

**Auf technische Probleme bei der Nutzung digitaler Komponenten wird zeitnah reagiert.**

**Eine aktive Mitarbeit wird ermöglicht.**

**Die Kommunikation mit der Lehrperson ist problemlos möglich.**

**Mein Arbeitsaufwand ist gemessen an den vergebenen Credits**

**In einem Gesamturteil bewerte ich diese Lehrveranstaltung als**

**Die Lehrperson kann schwierige Sachverhalte gut erklären.**

**Die Lehrperson ist immer gut vorbereitet.**

**(Nur zu beantworten, falls Sie ein begleitendes Tutorium besucht haben) Das Tutorium hat mir für**

**Beim Erbringen eigener Beiträge fühle ich mich frei und äußere mich (sprachlich und**

**Ich schätze meine eigene Aktivität in der Lehrveranstaltung als hoch ein (Präsentation,**

**Ich schätze die Aktivität (Mitarbeit in der Lehrveranstaltung) meiner Kommiliten\*innen als**


# Profillinie

Zusammenstellung: 20212\_Sowi\_SE\_152LV

Verwendete Werte in der Profillinie: Mittelwert

## 2. Fragen zur Lehrveranstaltung

2.1) In dieser Lehrveranstaltung lerne ich viel.	stimme überhaupt nicht zu									stimme voll und ganz zu	n=1564	mw=5,6	md=6,0	s=1,4
2.2) Die Lehrveranstaltung ist inhaltlich gut strukturiert.	stimme überhaupt nicht zu									stimme voll und ganz zu	n=1562	mw=5,9	md=6,0	s=1,4
2.3) Die Lernziele wurden klar formuliert.	stimme überhaupt nicht zu									stimme voll und ganz zu	n=1547	mw=5,7	md=6,0	s=1,5
2.4) Die eingesetzten Lernhilfen (z.B. Skripte, digitale Lernvideos, Videoaufzeichnungen, digitale Tests, Chat etc.) sind für mich	stimme überhaupt nicht zu									stimme voll und ganz zu	n=1442	mw=5,7	md=6,0	s=1,4
2.5) Die Lehr-/Lernformen der Lehrveranstaltung sind hilfreich.	stimme überhaupt nicht zu									stimme voll und ganz zu	n=1539	mw=5,6	md=6,0	s=1,5
2.6) In einer der ersten Sitzungen wurden die Leistungsanforderungen deutlich gemacht.	stimme überhaupt nicht zu									stimme voll und ganz zu	n=1499	mw=5,9	md=6,0	s=1,5
2.7) Die Lehrperson vergewissert sich, ob der in den jeweiligen Sitzungen behandelte Stoff von den Studierenden verstanden wurde.	stimme überhaupt nicht zu									stimme voll und ganz zu	n=1516	mw=5,9	md=6,0	s=1,4
2.8) Studierende werden bei der Vor- und Nachbereitung von Referanten oder anderen Aufgaben gut betreut.	stimme überhaupt nicht zu									stimme voll und ganz zu	n=1267	mw=5,9	md=6,0	s=1,4
2.9) In der Lehrveranstaltung herrscht eine Atmosphäre, die mich zur aktiven Beteiligung anregt.	stimme überhaupt nicht zu									stimme voll und ganz zu	n=1548	mw=5,5	md=6,0	s=1,7
2.10) Die Lehrveranstaltung ist mit den anderen Veranstaltungen des Moduls inhaltlich abgestimmt.	stimme überhaupt nicht zu									stimme voll und ganz zu	n=1056	mw=5,4	md=6,0	s=1,6
2.11) Die in der Lehrveranstaltung erworbenen Schlüsselkompetenzen schätze ich als nützlich für meinen späteren Beruf ein.	stimme überhaupt nicht zu									stimme voll und ganz zu	n=1387	mw=5,3	md=6,0	s=1,7
2.12) Die Lehrperson ist auch außerhalb der einzelnen Sitzungen gut ansprechbar.	stimme überhaupt nicht zu									stimme voll und ganz zu	n=1285	mw=6,2	md=7,0	s=1,2
2.13) Die Lehrperson ist im Umgang mit den Studierenden fair.	stimme überhaupt nicht zu									stimme voll und ganz zu	n=1513	mw=6,5	md=7,0	s=1,0
2.14) Ich bereite mich für die Lehrveranstaltung regelmäßig vor oder nach.	stimme überhaupt nicht zu									stimme voll und ganz zu	n=1476	mw=5,4	md=6,0	s=1,5
2.15) Für mich ist die Teilnahme an der Lehrveranstaltung barrierefrei möglich (z.B. barrierefreie Lehrmaterialien, Medien,	stimme überhaupt nicht zu									stimme voll und ganz zu	n=1217	mw=6,5	md=7,0	s=1,0

## 3. Digitale Lehre

Achtung: Dieser Block ist nur zu beantworten, wenn die Lehre digital oder hybrid stattfindet.

3.1) Die Lehrperson zeigt ausreichende didaktische und methodische Kompetenzen, um eine Veranstaltung im digitalen oder	stimme überhaupt nicht zu									stimme voll und ganz zu	n=1468	mw=6,2	md=7,0	s=1,3
3.2) Die technischen Voraussetzungen bzw. Anforderungen sind zu Beginn der Veranstaltung kommuniziert worden.	stimme überhaupt nicht zu									stimme voll und ganz zu	n=1369	mw=6,2	md=7,0	s=1,2
3.3) Auf technische Probleme bei der Nutzung digitaler Komponenten wird zeitnah reagiert.	stimme überhaupt nicht zu									stimme voll und ganz zu	n=1166	mw=6,3	md=7,0	s=1,2
3.4) Eine aktive Mitarbeit wird ermöglicht.	stimme überhaupt nicht zu									stimme voll und ganz zu	n=1472	mw=6,4	md=7,0	s=1,1
3.5) Die Kommunikation mit der Lehrperson ist problemlos möglich.	stimme überhaupt nicht zu									stimme voll und ganz zu	n=1453	mw=6,5	md=7,0	s=1,0



## 4. Fragen zur Lehrveranstaltung

4.1) Mein Arbeitsaufwand ist gemessen an den vergebenen Credits	viel zu gering							viel zu hoch	n=1478	mw=4,5	md=4,0	s=1,0
4.2) In einem Gesamturteil bewerte ich diese Lehrveranstaltung als	sehr schlecht							sehr gut	n=1559	mw=5,8	md=6,0	s=1,4

## 5. Fakultätsspezifische Fragen zur Lehrveranstaltung

5.18) Die Lehrperson kann schwierige Sachverhalte gut erklären.	stimme überhaupt nicht zu							stimme voll und ganz zu	n=1426	mw=6,0	md=6,0	s=1,3
5.19) Die Lehrperson ist immer gut vorbereitet.	stimme überhaupt nicht zu							stimme voll und ganz zu	n=1443	mw=6,4	md=7,0	s=1,1
5.20) (Nur zu beantworten, falls Sie ein begleitendes Tutorium besucht haben) Das Tutorium hat mir für den Erfolg dieser Lehrveranstaltung	stimme überhaupt nicht zu							stimme voll und ganz zu	n=122	mw=5,6	md=6,0	s=1,6
5.21) Beim Erbringen eigener Beiträge fühle ich mich frei und äußere meine Meinung (sprachlich und intellektuell) den Erwartungen	stimme überhaupt nicht zu							stimme voll und ganz zu	n=1409	mw=6,0	md=6,0	s=1,2
5.22) Ich schätze meine eigene Aktivität in der Lehrveranstaltung als hoch ein (Präsentation, Wortbeiträge, Diskussion). Gründe bitte im Freitextfeld	stimme überhaupt nicht zu							stimme voll und ganz zu	n=1432	mw=4,7	md=5,0	s=1,6
5.23) Ich schätze die Aktivität (Mitarbeit in der Lehrveranstaltung) meiner Kommiliton*innen als hoch ein. Gründe bitte im Freitextfeld	stimme überhaupt nicht zu							stimme voll und ganz zu	n=1439	mw=5,1	md=5,0	s=1,4

(\*) Hinweis: Wenn die Anzahl der Antworten auf eine Frage zu gering ist, wird für die Frage keine Auswertung angezeigt.