

20192_Philo_VL_32LV

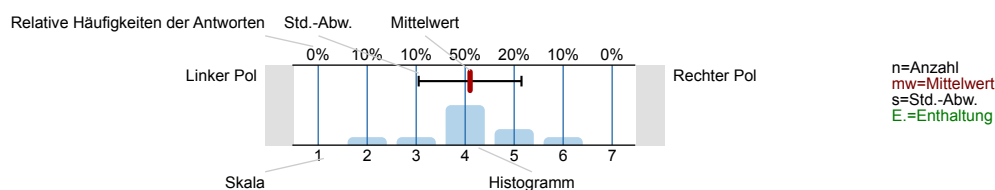
Erfasste Fragebögen = 692



Auswertungsteil der geschlossenen Fragen

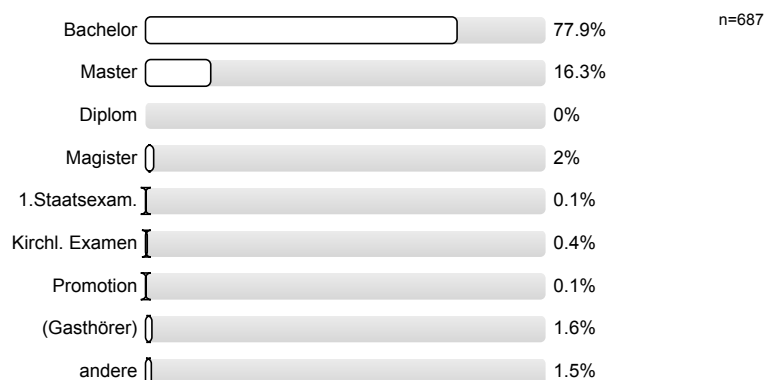
Legende

Fragetext

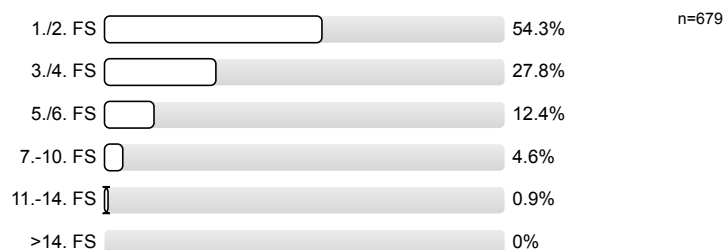


1. Fragen zu Studium und Person

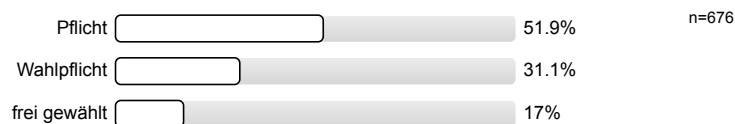
1.1) Mein angestrebter Abschluss in diesem Studiengang ist



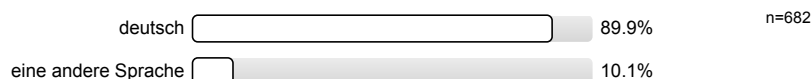
1.2) Ich studiere im (FS = Fachsemester)



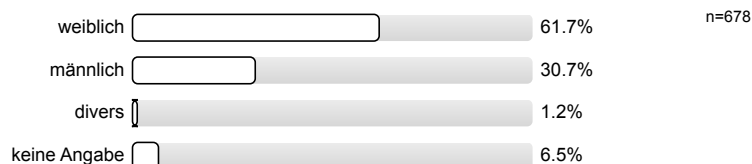
1.3) Die Lehrveranstaltung ist für mich



1.4) Meine Muttersprache ist

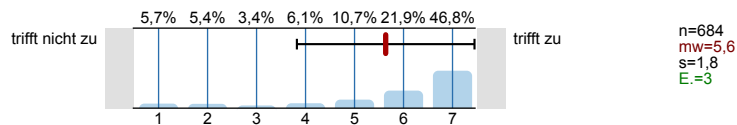


1.5) Mein Geschlecht ist

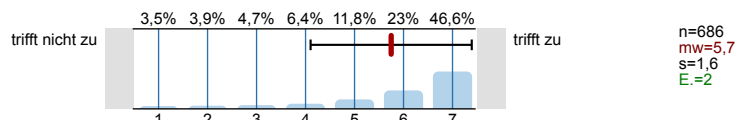


2. Fragen zur Lehrveranstaltung

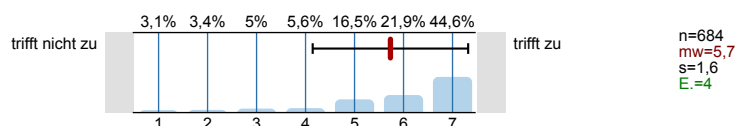
2.1) Die Vorlesung hat mein Interesse an dem Thema gefördert.



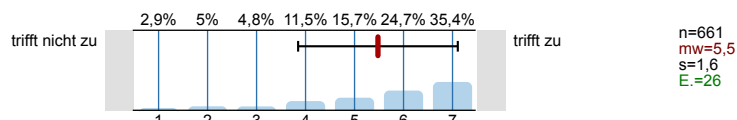
2.2) In dieser Vorlesung lerne ich viel.



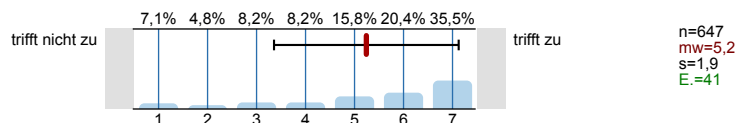
2.3) Die Vorlesung ist inhaltlich gut strukturiert.



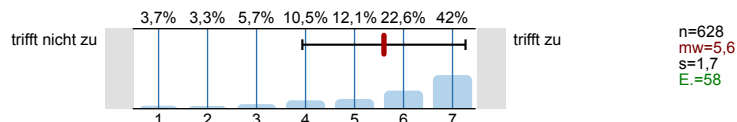
2.4) Die Lernziele wurden klar formuliert.



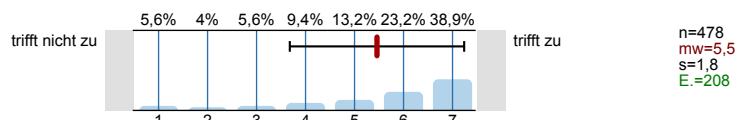
2.5) Die eingesetzten Lernhilfen (z.B. Skript, Angebote in StudIP, Literatur, Medien) sind für mich nützlich.



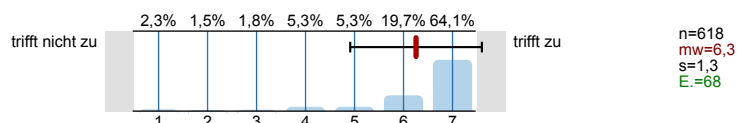
2.6) An einem der ersten Vorlesungstermine wurden die Leistungsanforderungen deutlich gemacht.



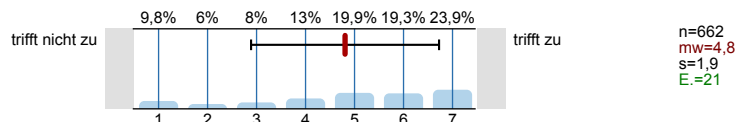
2.7) Die Vorlesung ist mit den anderen Veranstaltungen des Moduls inhaltlich abgestimmt.



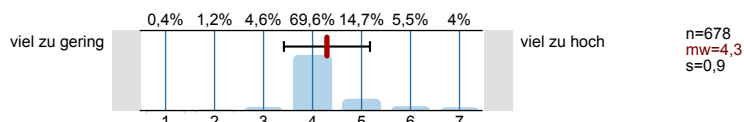
2.8) Die Lehrperson ist im Umgang mit den Studierenden fair.



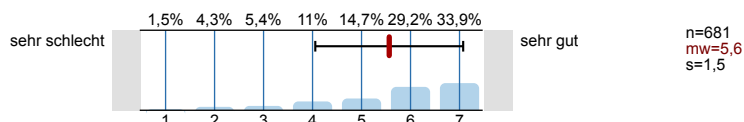
2.9) Ich bereite mich für die Vorlesung regelmäßig vor oder nach.



2.10) Mein Arbeitsaufwand ist gemessen an den vergebenen Credits

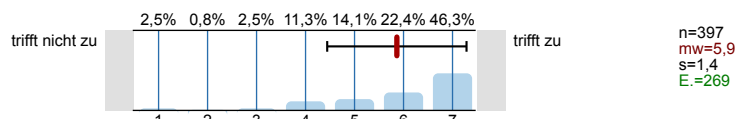


2.11) In einem Gesamturteil bewerte ich diese Vorlesung als

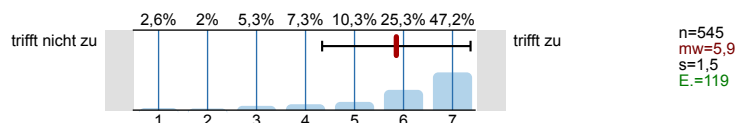


3. Möglichkeit für Fragen der Fakultät

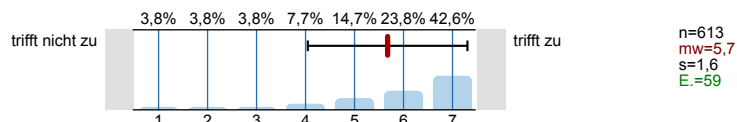
- 3.1) Ich fühle mich im Rahmen von Sprechstunden/ E-Mails/ Telefonaten angemessen betreut.



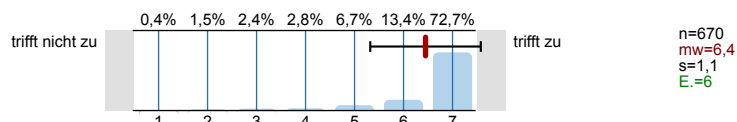
- 3.2) Bei Einführungsvorlesungen: Das Niveau der LV ist dem Studienabschnitt angemessen.



- 3.3) Die Lehrperson setzt der LV angemessene didaktische Methoden ein.



- 3.4) Die LV findet regelmäßig und pünktlich statt.

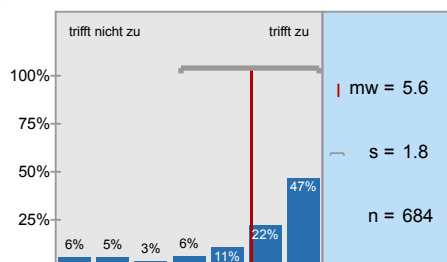


4. Möglichkeit für frei formulierte Fragen der Lehrperson

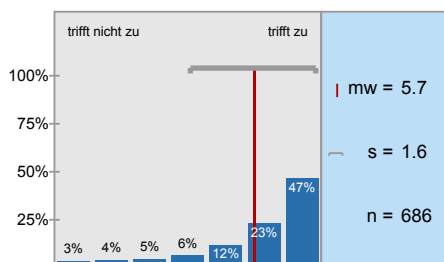
Wenn die Lehrperson zusätzlich Fragen an Sie stellen möchte, können untenstehende Felder für die Beantwortung genutzt werden. Fragen (1) bis (3) werden von der Lehrperson bekannt gegeben (auf Tafel, Folie, Zusatzblatt ...).

Histogramme zu den Skalafragen

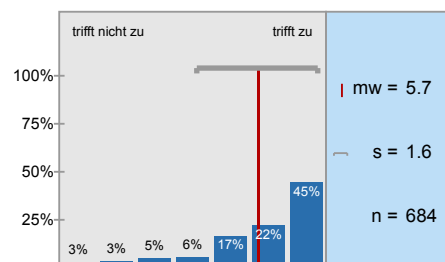
Die Vorlesung hat mein Interesse an dem Thema gefördert.



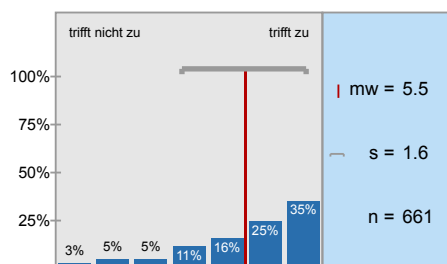
In dieser Vorlesung lerne ich viel.



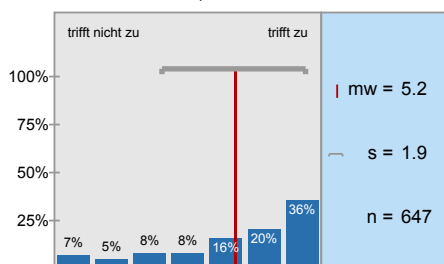
Die Vorlesung ist inhaltlich gut strukturiert.



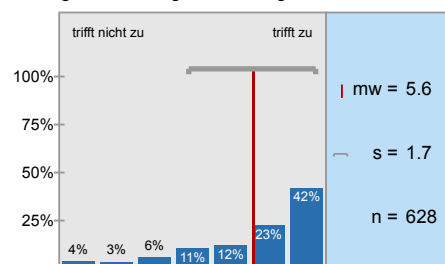
Die Lernziele wurden klar formuliert.



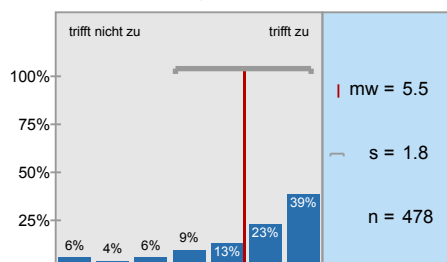
Die eingesetzten Lernhilfen (z.B. Skript, Angebote in StudIP, Literatur, Medien) sind für mich nützlich.



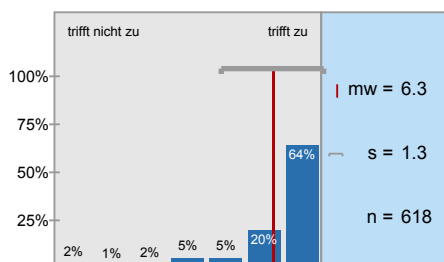
An einem der ersten Vorlesungstermine wurden die Leistungsanforderungen deutlich gemacht.



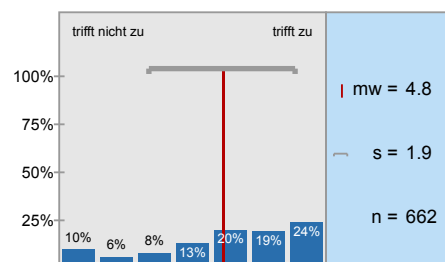
Die Vorlesung ist mit den anderen Veranstaltungen des Moduls inhaltlich abgestimmt.



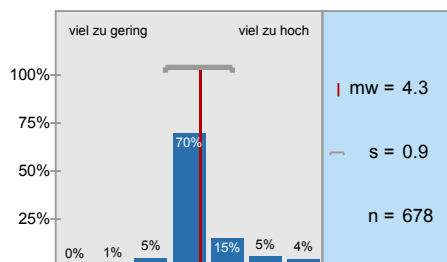
Die Lehrperson ist im Umgang mit den Studierenden fair.



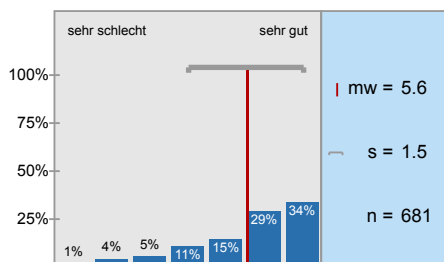
Ich bereite mich für die Vorlesung regelmäßig vor oder nach.



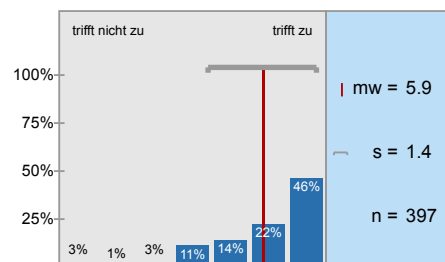
Mein Arbeitsaufwand ist gemessen an den vergebenen Credits



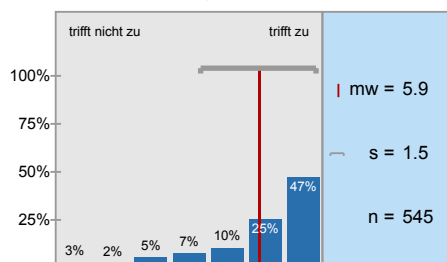
In einem Gesamturteil bewerte ich diese Vorlesung als



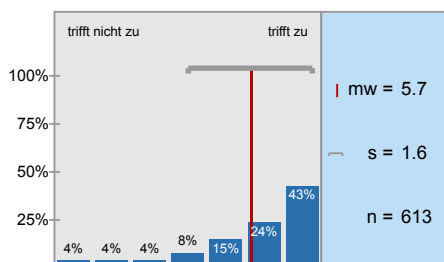
Ich fühle mich im Rahmen von Sprechstunden/ E-Mails/ Telefonaten angemessen betreut.



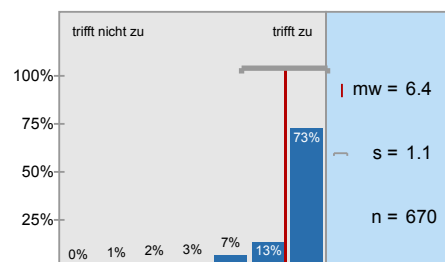
Bei Einführungsverlesungen: Das Niveau der LV ist dem Studienabschnitt angemessen.



Die Lehrperson setzt der LV angemessene didaktische Methoden ein.



Die LV findet regelmäßig und pünktlich statt.



Profillinie

Zusammenstellung: 20192_Philo_VL_32LV

Verwendete Werte in der Profillinie: Mittelwert

2. Fragen zur Lehrveranstaltung

2.1) Die Vorlesung hat mein Interesse an dem Thema gefördert.	trifft nicht zu									trifft zu	n=684	mw=5,6	md=6,0	s=1,8
2.2) In dieser Vorlesung lerne ich viel.	trifft nicht zu									trifft zu	n=686	mw=5,7	md=6,0	s=1,6
2.3) Die Vorlesung ist inhaltlich gut strukturiert.	trifft nicht zu									trifft zu	n=684	mw=5,7	md=6,0	s=1,6
2.4) Die Lernziele wurden klar formuliert.	trifft nicht zu									trifft zu	n=661	mw=5,5	md=6,0	s=1,6
2.5) Die eingesetzten Lernhilfen (z.B. Skript, Angebote in StudIP, Literatur, Medien) sind für mich nützlich.	trifft nicht zu									trifft zu	n=647	mw=5,2	md=6,0	s=1,9
2.6) An einem der ersten Vorlesungstermine wurden die Leistungsanforderungen deutlich gemacht.	trifft nicht zu									trifft zu	n=628	mw=5,6	md=6,0	s=1,7
2.7) Die Vorlesung ist mit den anderen Veranstaltungen des Moduls inhaltlich abgestimmt.	trifft nicht zu									trifft zu	n=478	mw=5,5	md=6,0	s=1,8
2.8) Die Lehrperson ist im Umgang mit den Studierenden fair.	trifft nicht zu									trifft zu	n=618	mw=6,3	md=7,0	s=1,3
2.9) Ich bereite mich für die Vorlesung regelmäßig vor oder nach.	trifft nicht zu									trifft zu	n=662	mw=4,8	md=5,0	s=1,9
2.10) Mein Arbeitsaufwand ist gemessen an den vergebenen Credits	viel zu gering									viel zu hoch	n=678	mw=4,3	md=4,0	s=0,9
2.11) In einem Gesamturteil bewerte ich diese Vorlesung als	sehr schlecht									sehr gut	n=681	mw=5,6	md=6,0	s=1,5

3. Möglichkeit für Fragen der Fakultät

3.1) Ich fühle mich im Rahmen von Sprechstunden/ E-Mails/ Telefonaten angemessen betreut.	trifft nicht zu									trifft zu	n=397	mw=5,9	md=6,0	s=1,4
3.2) Bei Einführungsvorlesungen: Das Niveau der LV ist dem Studienabschnitt angemessen.	trifft nicht zu									trifft zu	n=545	mw=5,9	md=6,0	s=1,5
3.3) Die Lehrperson setzt der LV angemessene didaktische Methoden ein.	trifft nicht zu									trifft zu	n=613	mw=5,7	md=6,0	s=1,6
3.4) Die LV findet regelmäßig und pünktlich statt.	trifft nicht zu									trifft zu	n=670	mw=6,4	md=7,0	s=1,1

(*) Hinweis: Wenn die Anzahl der Antworten auf eine Frage zu gering ist, wird für die Frage keine Auswertung angezeigt.