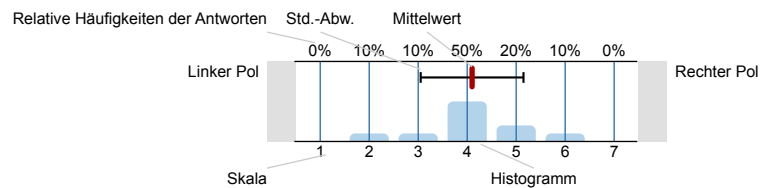


Auswertungsteil der geschlossenen Fragen

Legende

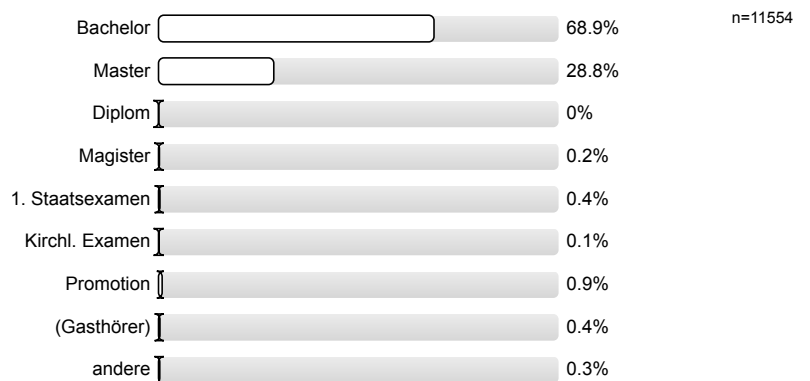
Fragestext



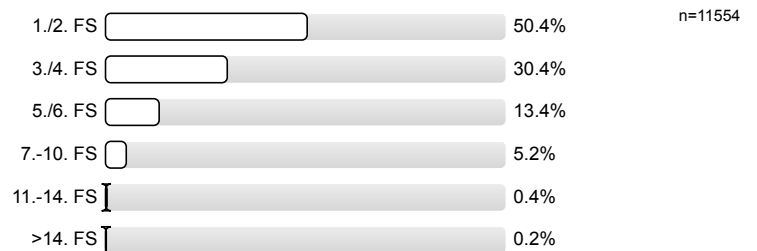
n=Anzahl
mw=Mittelwert
s=Std.-Abw.
E.=Enthaltung

1. Fragen zu Studium und Person

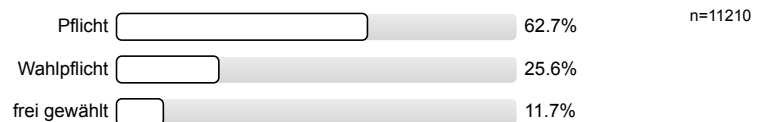
1.1) Mein angestrebter Abschluss in diesem Studiengang ist



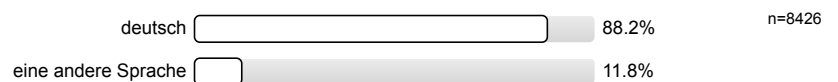
1.2) Ich studiere im (FS = Fachsemester)



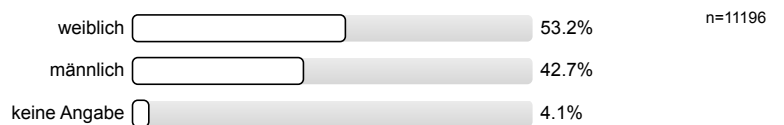
1.3) Die Lehrveranstaltung ist für mich



1.4) Meine Muttersprache ist

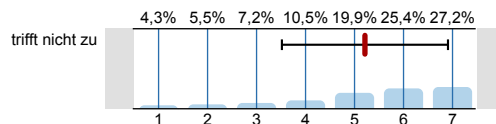


1.5) Mein Geschlecht ist



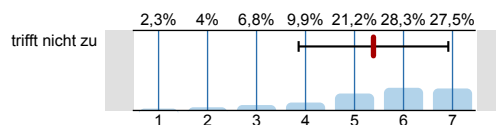
2. Fragen zur Lehrveranstaltung

2.1) Die Vorlesung hat mein Interesse an dem Thema gefördert.



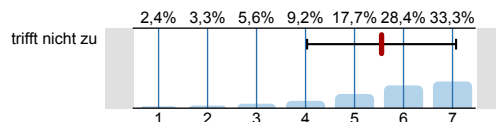
n=11259
mw=5,2
s=1,7
E.=72

2.2) In dieser Vorlesung lerne ich viel.



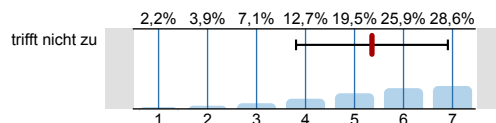
n=11549
mw=5,4
s=1,5
E.=63

2.3) Die Vorlesung ist inhaltlich gut strukturiert.



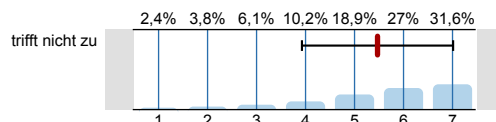
n=11510
mw=5,6
s=1,5
E.=81

2.4) Die Lernziele wurden klar formuliert.



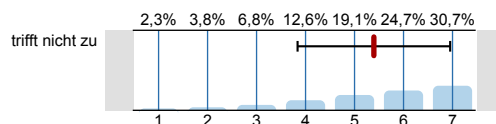
n=11206
mw=5,4
s=1,5
E.=355

2.5) Die eingesetzten Lernhilfen (z.B. Skript, Angebote in StudIP, Literatur, Medien) sind für mich nützlich.



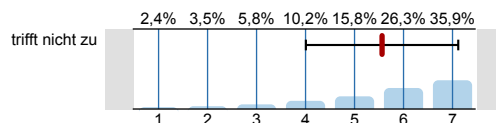
n=11299
mw=5,5
s=1,5
E.=295

2.6) An einem der ersten Vorlesungstermine wurden die Leistungsanforderungen deutlich gemacht.



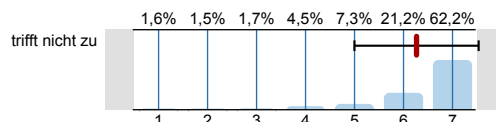
n=10870
mw=5,4
s=1,6
E.=709

2.7) Die Vorlesung ist mit den anderen Veranstaltungen des Moduls inhaltlich abgestimmt.



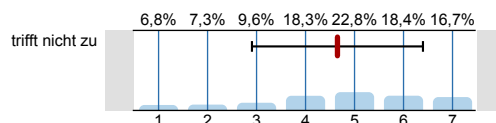
n=10182
mw=5,6
s=1,6
E.=1416

2.8) Die Lehrperson ist im Umgang mit den Studierenden fair.



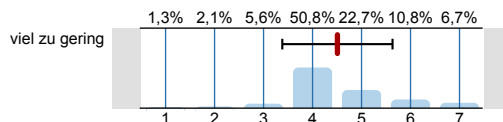
n=10917
mw=6,3
s=1,3
E.=673

2.9) Ich bereite mich für die Vorlesung regelmäßig vor oder nach.



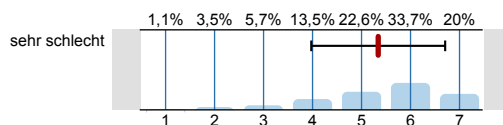
n=11362
mw=4,7
s=1,7
E.=202

2.10) Mein Arbeitsaufwand ist gemessen an den vergebenen Credits



n=11530
mw=4,5
s=1,1
E.=4

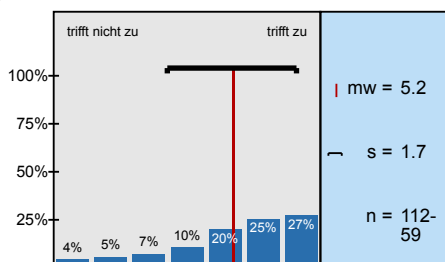
2.11) In einem Gesamturteil bewerte ich diese Vorlesung als



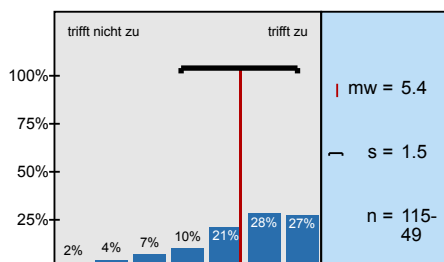
n=11559
mw=5,3
s=1,4

Histogramme zu den Skalafragen

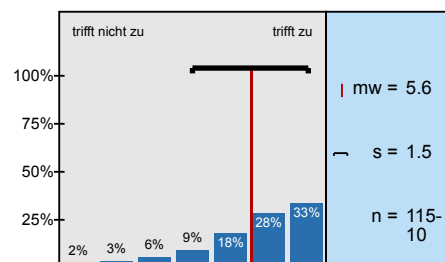
Die Vorlesung hat mein Interesse an dem Thema gefördert.



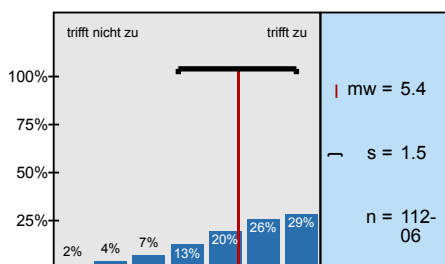
In dieser Vorlesung lerne ich viel.



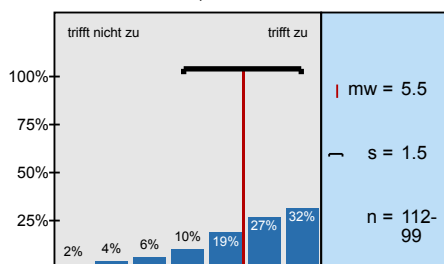
Die Vorlesung ist inhaltlich gut strukturiert.



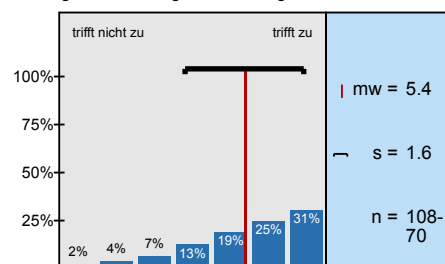
Die Lernziele wurden klar formuliert.



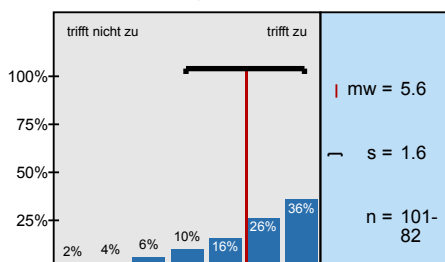
Die eingesetzten Lernhilfen (z.B. Skript, Angebote in StudIP, Literatur, Medien) sind für mich nützlich.



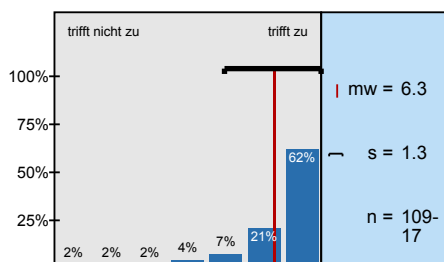
An einem der ersten Vorlesungstermine wurden die Leistungsanforderungen deutlich gemacht.



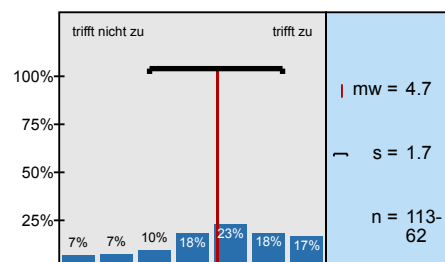
Die Vorlesung ist mit den anderen Veranstaltungen des Moduls inhaltlich abgestimmt.



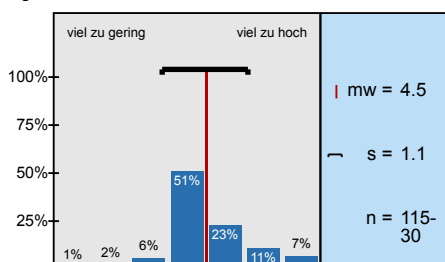
Die Lehrperson ist im Umgang mit den Studierenden fair.



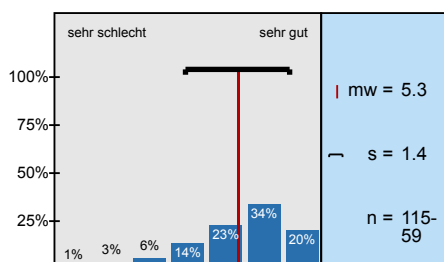
Ich bereite mich für die Vorlesung regelmäßig vor oder nach.



Mein Arbeitsaufwand ist gemessen an den vergebenen Credits



In einem Gesamturteil bewerte ich diese Vorlesung als



Profillinie

Zusammenstellung: 20182_Unigesamt_VL_361LV

Verwendete Werte in der Profillinie: Mittelwert

2. Fragen zur Lehrveranstaltung

2.1) Die Vorlesung hat mein Interesse an dem Thema gefördert.	trifft nicht zu								trifft zu	n=11259	mw=5,2	md=6,0	s=1,7
2.2) In dieser Vorlesung lerne ich viel.	trifft nicht zu								trifft zu	n=11549	mw=5,4	md=6,0	s=1,5
2.3) Die Vorlesung ist inhaltlich gut strukturiert.	trifft nicht zu								trifft zu	n=11510	mw=5,6	md=6,0	s=1,5
2.4) Die Lernziele wurden klar formuliert.	trifft nicht zu								trifft zu	n=11206	mw=5,4	md=6,0	s=1,5
2.5) Die eingesetzten Lernhilfen (z.B. Skript, Angebote in StudIP, Literatur, Medien) sind für mich nützlich.	trifft nicht zu								trifft zu	n=11299	mw=5,5	md=6,0	s=1,5
2.6) An einem der ersten Vorlesungstermine wurden die Leistungsanforderungen deutlich gemacht.	trifft nicht zu								trifft zu	n=10870	mw=5,4	md=6,0	s=1,6
2.7) Die Vorlesung ist mit den anderen Veranstaltungen des Moduls inhaltlich abgestimmt.	trifft nicht zu								trifft zu	n=10182	mw=5,6	md=6,0	s=1,6
2.8) Die Lehrperson ist im Umgang mit den Studierenden fair.	trifft nicht zu								trifft zu	n=10917	mw=6,3	md=7,0	s=1,3
2.9) Ich bereite mich für die Vorlesung regelmäßig vor oder nach.	trifft nicht zu								trifft zu	n=11362	mw=4,7	md=5,0	s=1,7
2.10) Mein Arbeitsaufwand ist gemessen an den vergebenen Credits	viel zu gering								viel zu hoch	n=11530	mw=4,5	md=4,0	s=1,1
2.11) In einem Gesamturteil bewerte ich diese Vorlesung als	sehr schlecht								sehr gut	n=11559	mw=5,3	md=6,0	s=1,4

(*) Hinweis: Wenn die Anzahl der Antworten auf eine Frage zu gering ist, wird für die Frage keine Auswertung angezeigt.