



Ein Auslandssemester an der University of Liverpool



Katja Freise



Auslandssemester in Liverpool

Ansprechperson in Göttingen

Katja Freise weltliteratur@uni-goettingen.de

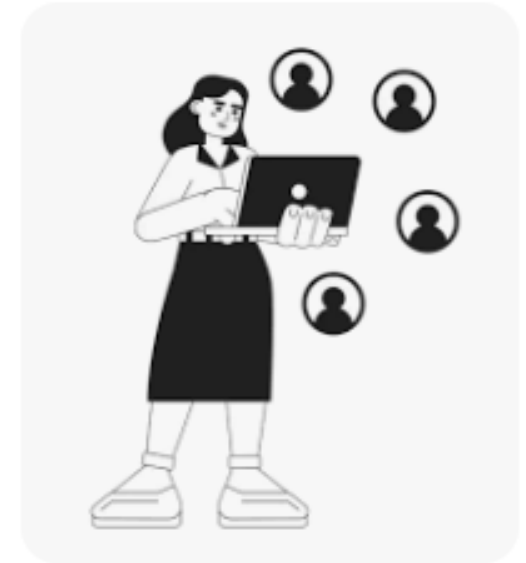
Ansprechpersonen in Liverpool

questions about English modules – Charlotte Fairclough

artsgo@liverpool.ac.uk

questions about online application to come to Liverpool –

gouol@liverpool.ac.uk





Bewerbung



- Die Bewerbung erfolgt über ein [Bewerbungsformular](#)
- **Bewerbungsschluss** ist der **31. Januar** für das nächste Sommer- oder Wintersemester
- **Bewerbungen** als PDF-Datei an markus.toenjes@uni-goettingen.de und an Erasmus.sdp@uni-goettingen.de



Konkreter Ablauf nach Nominierung

Once you (= University of Göttingen) have input your students' details, this will trigger an instant email to them confirming their nomination and providing them with instructions on what to do next, please make sure to use your **students' university email address**.

Once nominated, students are required to complete stages one and two of their application **by 1st April/November 2026**. After this date they will receive further information on module/course selection and accommodation. You can find our fact sheet, flyer, brochure and lots more in our [online partner pack](#).



Studieren an der



UNIVERSITY OF
LIVERPOOL



- Im Sommersemester
- Außerhalb von Erasmus, aber:
- Keine Studiengebühr
- £10 admin fee which goes towards social events
- Visum £490



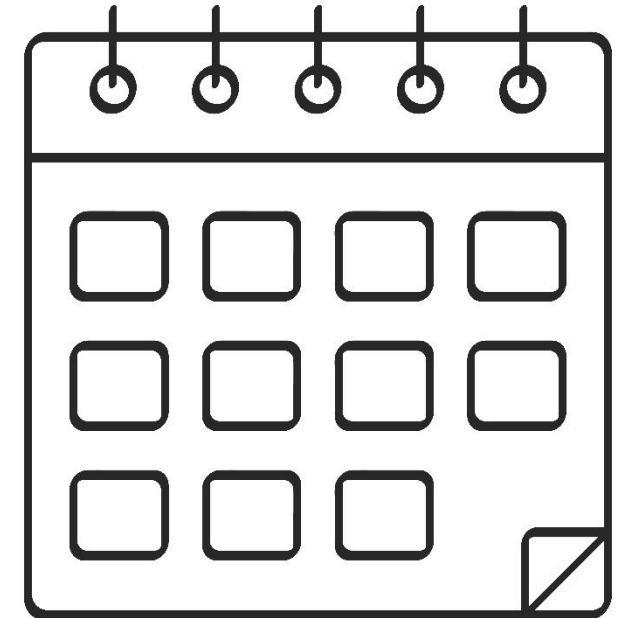
Finanzierung

- Förderung durch Stiftung – eigene Bewerbung
- Auslandsbafög – hier andere Einkommensgrenzen als bei normalen Bafög; nicht selten bekommen Studierende Auslandsbafög, die kein normales Bafög erhalten



Semesterzeiten

- 26. Januar – 20. März
- Drei Wochen Osterferien
- 18. April – 8. Mai
- Prüfungen 11. Mai – 29. Mai
- Beurlaubung in Göttingen, sofern man hier nach der Rückkehr keine Prüfungen ablegen will



[Bild von juicy fish auf Freepik](#)



Überschneidung der Semesterzeiten

Da sich das Wintersemester in Göttingen und das Sommersemester in Liverpool überschneiden, muss spätestens zu Semesterbeginn **gemeinsam mit den Göttinger Lehrenden eine Lösung für die letzten Sitzungen und die Prüfungen** gefunden werden. Für Hausarbeiten können sicher auch die Osterferien in Liverpool vom 21. März bis 17. April genutzt werden.



Dr. Melissa Raines als Gastdozentin in Göttingen

Das Blockseminar am **5. und 6. Dezember** mit Dr. Melissa Raines, der Koordinatorin des Weltliteraturschwerpunktes in Liverpool, ermöglich es, bereits vorab persönlichen Kontakt zu knüpfen.

Das Blockseminar findet im Rahmen des Seminars Dostojewskij und Dickens (451859) statt. **Für Austauschstudierende besteht jedoch die Möglichkeit, die Blockveranstaltung zu Dickens separat zu besuchen.**



Studienprogramm

Insgesamt sind 60 C/Liv zu erbringen

- WLIT101: Introduction to World Literature I (15 C/Liv)
- Ein weiterer Kurs zu 15 C/Liv
- Ein weiterer Kurs zu 30 C/Liv
oder
- Drei Kurse zu 15 C/Liv

15 C/Liv = in der Regel 2 SWS (an verschiedenen Tagen)

30 C/Liv = in der Regel 3 SWS (an verschiedenen Tagen)

1 contact hour = 50 Minuten



Anerkennung bei uns (Beispiel 1)

- WLIT101: Introduction to World Literature I (15 C/Liv) =
Literarischer Schwerpunkt 4C + Literaturen der Welt 2C
- Kurs 15 C/Liv = Fachmodul 4 C
- Kurs 30 C/Liv = Fachmodul 4 C + SK.WLI.105 – 6C

6C

4C

10C

= 20C



Anerkennung bei uns (Beispiel 2)

- WLIT101: Introduction to World Literature I (15 C/Liv) =
Literarischer Schwerpunkt 4C + Literaturen der Welt 2C
6C
 - Kurs 15 C/Liv = B.WLI.134-2
4C
 - Kurs 30 C/Liv = Anglistisches Fachmodul 6 C + SK.WLI.106 –
4C
10C
- = 20C



Anerkennung bei uns (Beispiel 3)

- WLIT101: Introduction to World Literature I (15 C/Liv) =
Literarischer Schwerpunkt 4C
- Kurs 15 C/Liv = SK.WLI.105 – 6C
- Kurs 15 C/Liv = Anglistisches Fachmodul 6 C
- Kurs 15C/Liv = SK.WLI.106 – 4C

4C
6C
6C
4C
= 20C

Anerkennungsregel

- Es werden für die absolvierten Kurse 20C anerkannt
- Welche Module dafür jeweils in Frage kommen, muss mit Frau Freise besprochen werden
- Die Anerkennung erfolgt über das Formular Anerkennung externer Prüfungsleistungen (siehe Formulare des Prüfungsamtes)
- Der Aufenthalt in Liverpool wird als Nachweis C1 Englisch anerkannt – dafür muss kein extra Nachweis erbracht werden





Der Campus

Fußläufig zur Innenstadt

Geisteswissenschaften zusammen

„Nordcampus“ mit Naturwissenschaften

Sehr viel Unterstützung für Studierende

Möglichkeiten für Freizeitaktivitäten direkt auf dem
Campus

Architektonisch ansprechend

<https://www.liverpool.ac.uk/virtual-tour/>



Der Campus – Fußläufig zur Innenstadt





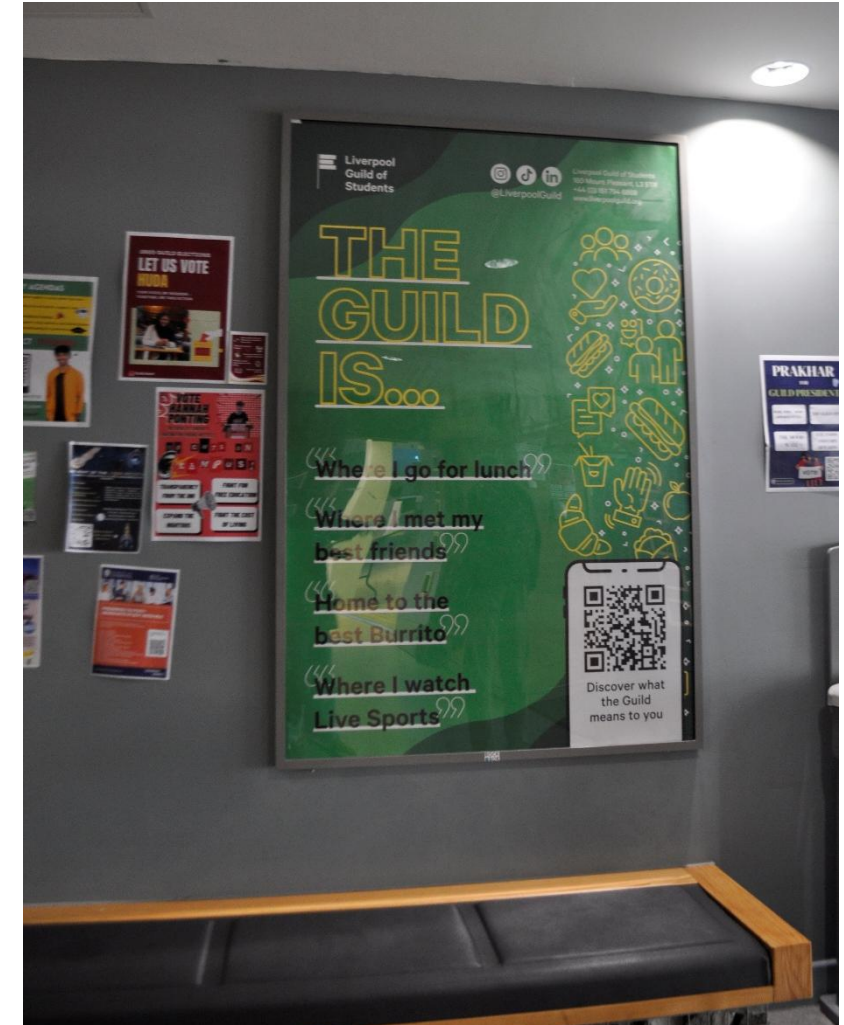
- Geisteswissenschaften zusammen
- „Nordcampus“ mit Naturwissenschaften





Der Campus

Sehr viel Unterstützung für Studierende

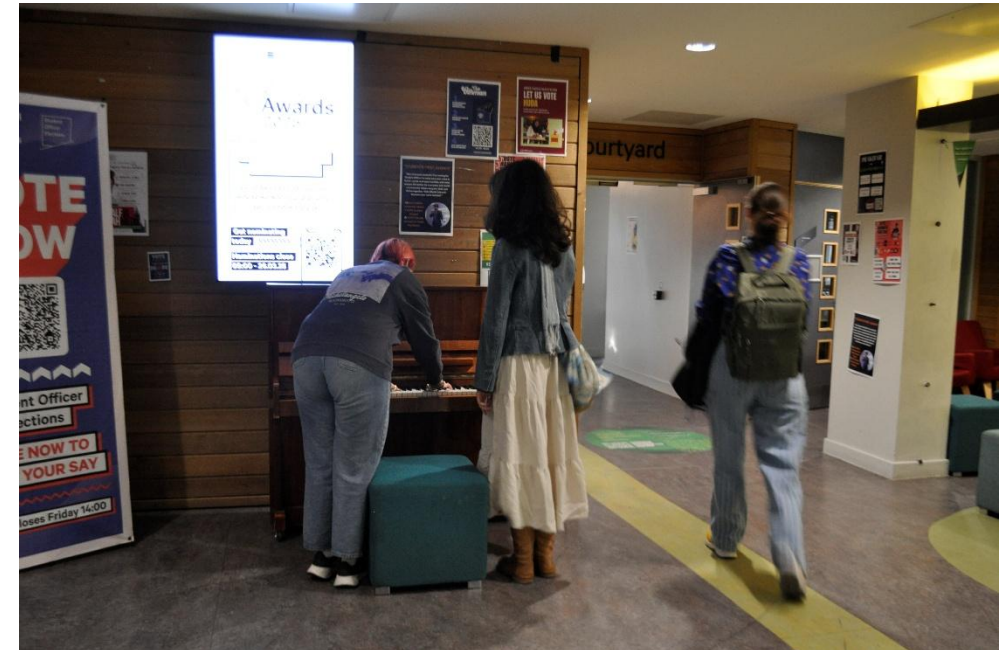


Der Campus – die Bibliothek





Möglichkeiten für
Freizeitaktivitäten
direkt auf dem Campus





Der Campus – Essen





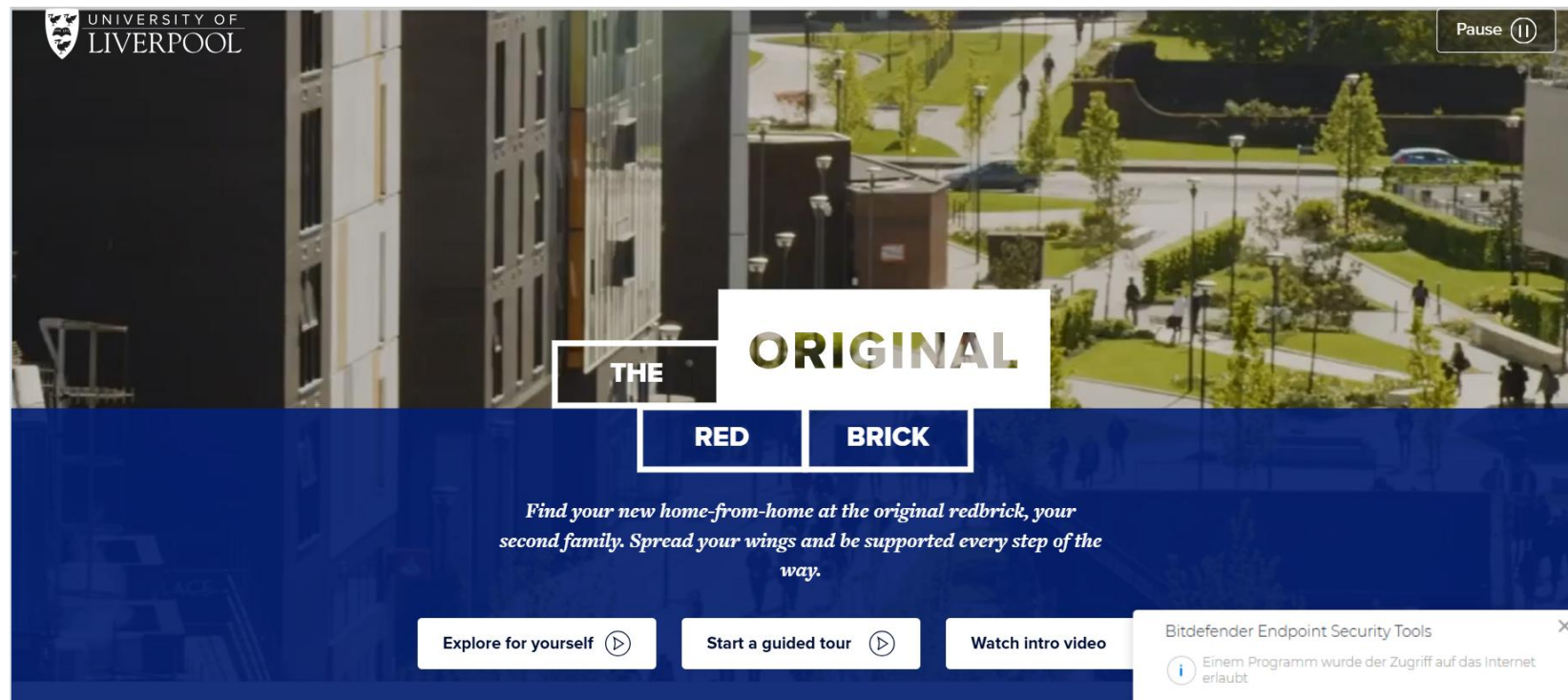
Der Campus – was man noch brauchen könnte





Der Campus

<https://www.liverpool.ac.uk/virtual-tour/>





Studentenwohnheim oder private Studentenunterkunft





Die Stadt

- ❖ Hat zugleich das Flair einer Hafenstadt und weist zahlreiche Spuren einer imperialen Vergangenheit auf
- ❖ Ist musikalisch und religiös geprägt von irischen Einwanderern (Straßenmusik und Musik in Pubs/ große katholische Gemeinde)
- ❖ Ist nach London die museenreichste Stadt Englands
- ❖ Englands (früheres) Tor zur Welt
- ❖ Fussball



Take the chance

Study in



UNIVERSITY OF
LIVERPOOL

One of the **Top Universities of UK**

