



Georg-August-Universität  
Wilhelmsplatz 1  
37073 Göttingen

Georg-August-Universität

EvaSys Universitaet Goettingen

(persönlich)

## Auswertungsbericht Lehrveranstaltungsevaluation an die Lehrenden

English version below

Sehr geehrte(r) EvaSys Universitaet Goettingen,  
Sie erhalten im Folgenden die Ergebnisse der automatisierten Auswertung der Lehrveranstaltungsevaluation Ihrer Veranstaltung 20222\_Theo\_SE\_19LV. Der Bericht weist die Mittelwerte und Standardabweichungen sowie Histogramme aller einzelnen Fragen aus. Die Ergebnisse der Skalafragen werden zudem als Profillinien abgebildet. Am Ende des Berichts finden Sie die freien Kommentare.

### Neuerungen:

Seit dem WS 2021/22 gilt der Mindestrücklauf von sechs nach Rücksprache mit dem Datenschutzbeauftragten nun nicht mehr je Umfrage insgesamt, sondern dieser muss je Item angewendet werden. Haben beispielsweise insgesamt zwar sechs Studierende an der Befragung teilgenommen, aber nicht alle Items beantwortet, dürfen nur jene Items mit einem Rücklauf von sechs ausgewertet werden. Entsprechende Vermerke finden Sie auf dem Report.

Unter <http://www.uni-goettingen.de/de/ergebnisse/484416.html> finden Sie etwa acht Wochen nach Ende des Semesters zudem das Gesamtevaluationsergebnis Ihrer Fakultät, das Sie mit Ihrem persönlichen Auswertungsbericht vergleichen können.

Mit freundlichen Grüßen

Ihr Evaluationsteam

Abteilung Studium und Lehre, Bereich Qualitätsmanagement Studium und Lehre

[lehrevaluation@zvw.uni-goettingen.de](mailto:lehrevaluation@zvw.uni-goettingen.de)

<http://www.uni-goettingen.de/de/lehrveranstaltungsevaluation/484406.html>

Dear EvaSys Universitaet Goettingen,

Attached please find the results of the automatic analysis of the evaluation for your course 20222\_Theo\_SE\_19LV.

The report gives averages and standard deviations as well as bar charts for each question. Results for scaled questions are also shown as profile lines. Additional comments can be found at the end of the report.

### News:

Since the 2021/22 winter semester following consultation with the data protection officer, the minimum response rate of six no longer applies per survey as a whole but must be applied per point. For example, if six students have taken part in the survey but not answered all the points, then only those points with a response rate of six may be analysed. You can find relevant notes in the report.

About eight weeks after the end of the semester, you will also find the overall evaluation for your faculty and be able to compare it with your personal results at <http://www.uni-goettingen.de/de/ergebnisse/484416.html>.

Yours faithfully,  
Your Evaluation Team  
Student and Academic Services, Quality Management Department Student and Academic Services  
[lehrevaluation@zvw.uni-goettingen.de](mailto:lehrevaluation@zvw.uni-goettingen.de)  
<http://www.uni-goettingen.de/de/lehrveranstaltungsevaluation/484406.html>

## 20222\_Theo\_SE\_19LV

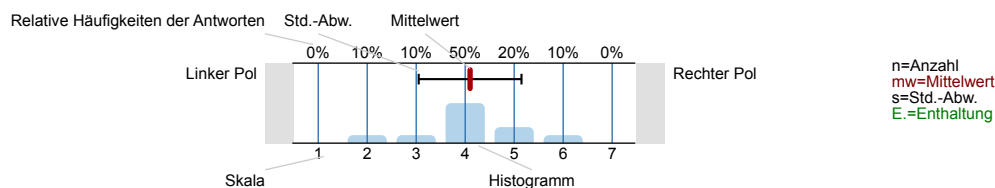
Erfasste Fragebögen = 183



## Auswertungsteil der geschlossenen Fragen

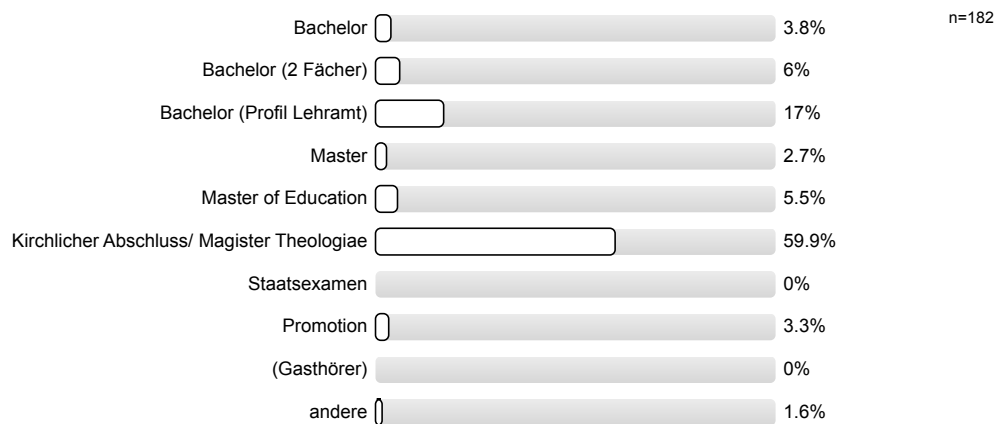
## Legende

Fragetext



## 1. Fragen zu Studium und Person

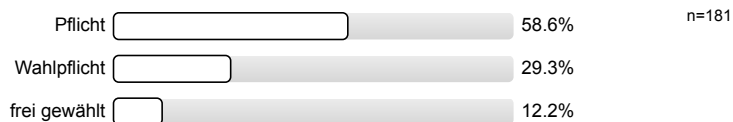
## 1.1) Mein angestrebter Abschluss in diesem Studiengang ist



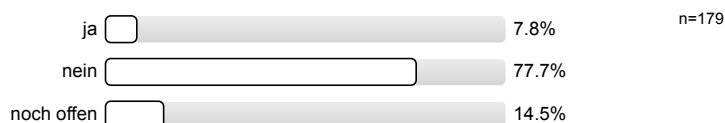
## 1.2) Ich studiere im (FS=Fachsemester)



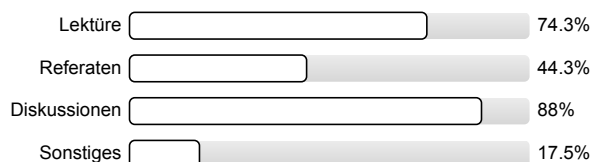
## 1.3) Die Lehrveranstaltung ist für mich



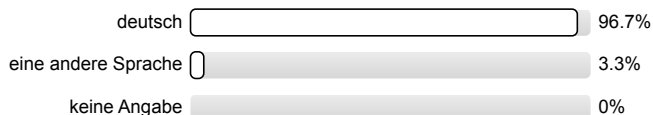
## 1.4) Ich habe diese Veranstaltung als Schlüsselkompetenzangebot gewählt.



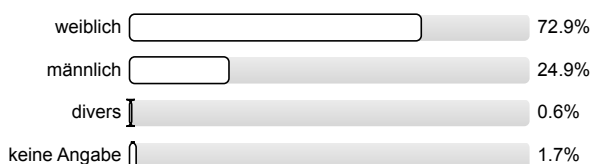
## 1.5) Die Veranstaltung besteht vor allem aus (Mehrfachnennungen möglich)



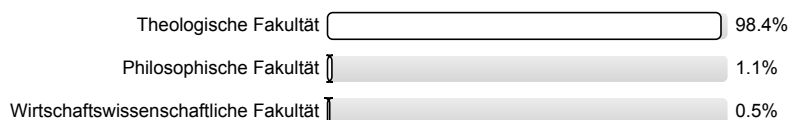
## 1.6) Meine Muttersprache ist



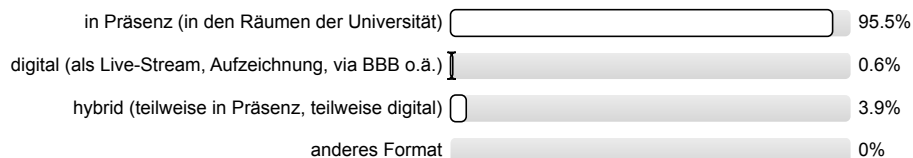
## 1.7) Mein Geschlecht ist



## 1.8) Diese Veranstaltung wird von folgender Fakultät bzw. Einrichtung angeboten (gemäß Fragebogenkopf)

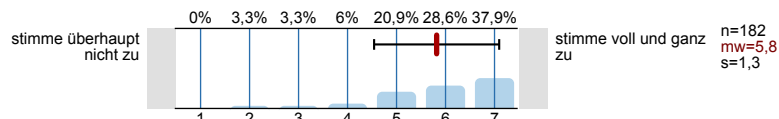


## 1.9) Die Lehrveranstaltung habe ich in folgendem Format besucht:

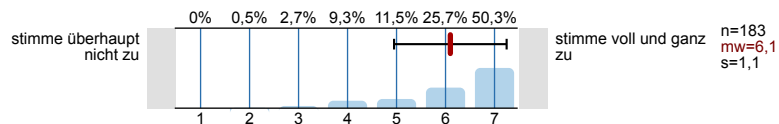


## 2. Fragen zur Lehrveranstaltung

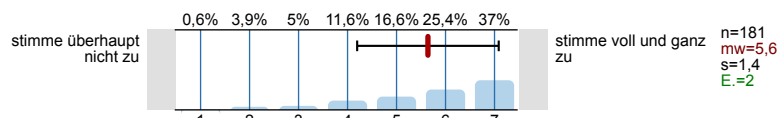
## 2.1) In dieser Lehrveranstaltung lerne ich viel.



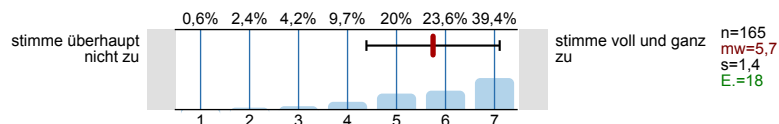
## 2.2) Die Lehrveranstaltung ist inhaltlich gut strukturiert.



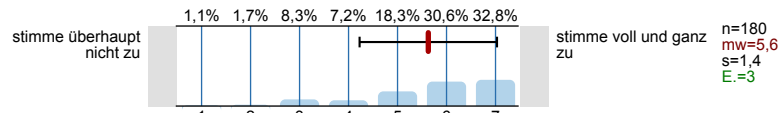
## 2.3) Die Lernziele wurden klar formuliert.



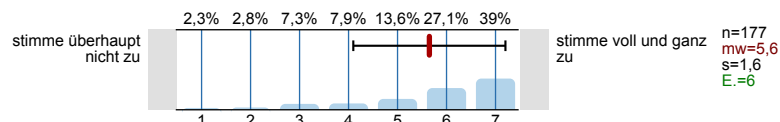
## 2.4) Die eingesetzten Lernhilfen (z.B. Skripte, digitale Lernvideos, Videoaufzeichnungen, digitale Tests, Chat etc.) sind für mich nützlich.



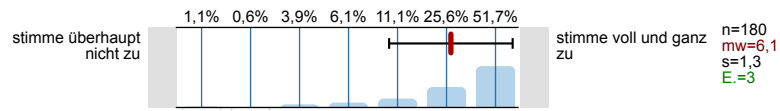
2.5) Die Lehr-/Lernformen der Lehrveranstaltung sind hilfreich.



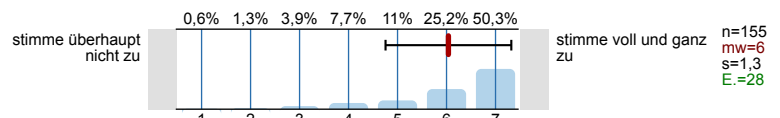
2.6) In einer der ersten Sitzungen wurden die Leistungsanforderungen deutlich gemacht.



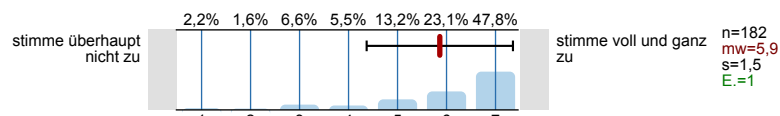
2.7) Die Lehrperson vergewissert sich, ob der in den jeweiligen Sitzungen behandelte Stoff von den Studierenden verstanden wurde.



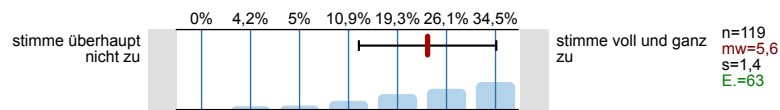
2.8) Studierende werden bei der Vor- und Nachbereitung von Referanten oder anderen Aufgaben gut betreut.



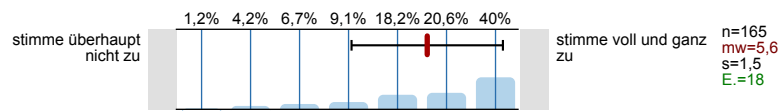
2.9) In der Lehrveranstaltung herrscht eine Atmosphäre, die mich zur aktiven Beteiligung anregt.



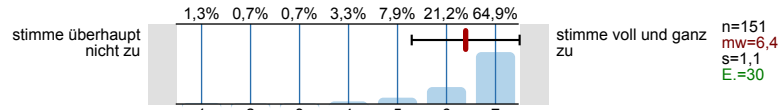
2.10) Die Lehrveranstaltung ist mit den anderen Veranstaltungen des Moduls inhaltlich abgestimmt.



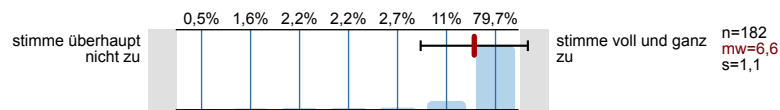
2.11) Die in der Lehrveranstaltung erworbenen Schlüsselkompetenzen schätze ich als nützlich für meinen späteren Beruf ein.



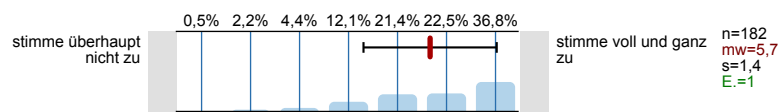
2.12) Die Lehrperson ist auch außerhalb der einzelnen Sitzungen gut ansprechbar.



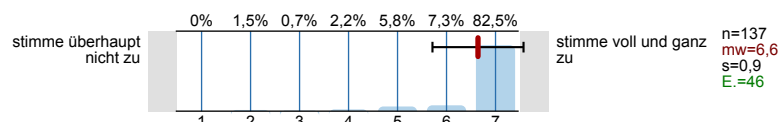
2.13) Die Lehrperson ist im Umgang mit den Studierenden fair.



2.14) Ich bereite mich für die Lehrveranstaltung regelmäßig vor oder nach.



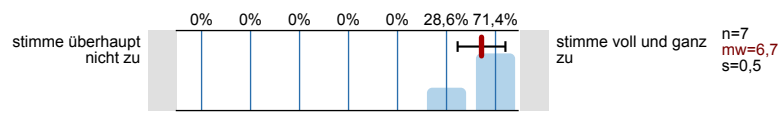
2.15) Für mich ist die Teilnahme an der Lehrveranstaltung barrierefrei möglich (z.B. barrierefreie Lehrmaterialien, Medien, Werkzeuge und Methoden, (digitaler) Raumzugang und Didaktik).



### 3. Digitale Lehre

Achtung: Dieser Block ist nur zu beantworten, wenn die Lehre digital oder hybrid stattfindet.

3.1) Die Lehrperson zeigt ausreichende didaktische und methodische Kompetenzen, um eine Veranstaltung im digitalen oder hybriden Lehrformat durchzuführen. (Gründe bitte im Freitext nennen.)



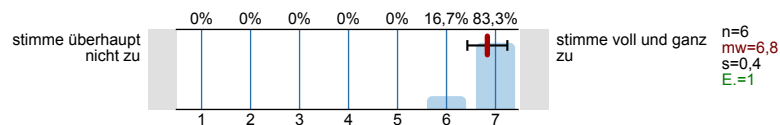
- 3.2) Die technischen Voraussetzungen bzw. Anforderungen sind zu Beginn der Veranstaltung kommuniziert worden.

Es wird keine Auswertung angezeigt, da die Anzahl der Antworten den Mindestrücklauf von sechs nicht erreicht hat.  
No evaluation is displayed because the number of responses did not reach the minimum response rate of six.

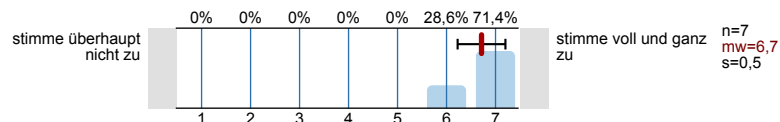
- 3.3) Auf technische Probleme bei der Nutzung digitaler Komponenten wird zeitnah reagiert.

Es wird keine Auswertung angezeigt, da die Anzahl der Antworten den Mindestrücklauf von sechs nicht erreicht hat.  
No evaluation is displayed because the number of responses did not reach the minimum response rate of six.

- 3.4) Eine aktive Mitarbeit wird ermöglicht.

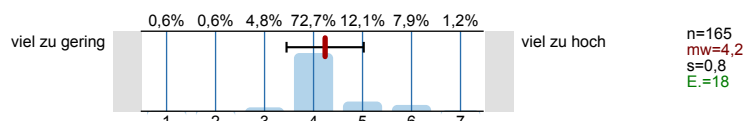


- 3.5) Die Kommunikation mit der Lehrperson ist problemlos möglich.

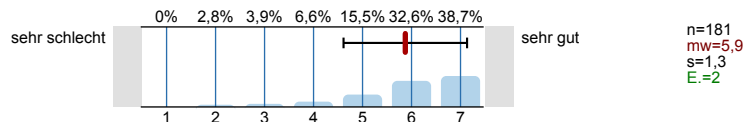


#### 4. Fragen zur Lehrveranstaltung

- 4.1) Mein Arbeitsaufwand ist gemessen an den vergebenen Credits



- 4.2) In einem Gesamturteil bewerte ich diese Lehrveranstaltung als



#### 5. Fakultätsspezifische Fragen zur Lehrveranstaltung

Fakultät für Geowissenschaften und Geographie

Fakultät für Physik

Philosophische Fakultät

Sozialwissenschaftliche Fakultät

Wirtschaftswissenschaftliche Fakultät

Zentrale Einrichtung für Sprachen und Schlüsselqualifikationen (ZESS)

#### 6. Möglichkeit für frei formulierte Fragen der Lehrperson

Wenn die Lehrperson zusätzlich Fragen an Sie stellen möchte, können untenstehende Felder für die Beantwortung genutzt werden. Fragen (1) bis (3) werden von der Lehrperson bekannt gegeben (auf Tafel, Folie, Zusatzblatt ...).

#### 8. Freigabe der Daten bei Unterschreiten des Mindestrücklaufes von sechs Personen

- 8.1) Die Ordnung über die Evaluation der Lehre sieht vor, dass der/die evaluierte(n) Lehrende(n) die Ergebnisse der Evaluation zur Vorbereitung der Feedbackgespräche erhält/erhalten. Die zKLS hat für die Reporterstellung einen Mindestrücklauf von sechs Personen festgelegt, um den Vorgaben des Datenschutzes Rechnung zu tragen.

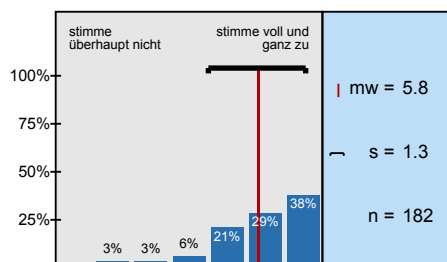
Ab dem WS 2021/22 werden im Report folgende Items nicht mehr im Report für die Lehrenden ausgewiesen: Angaben zu Abschlussart, Fachsemester, Geschlecht und Muttersprache.

Ich willige ein, dass die hier evaluierte(n) Lehrperson(en) den Auswertungsreport auch erhalten darf/dürfen, wenn der geforderte Mindestrücklauf von sechs nicht erreicht wurde und so eine Grundlage für ein Feedbackgespräch geschaffen wird. In bestimmten Fällen kann dann eine Identifizierbarkeit meiner Person bestehen.

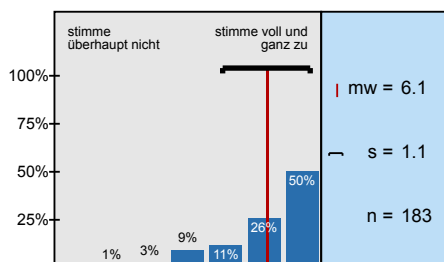


# Histogramme zu den Skalafragen

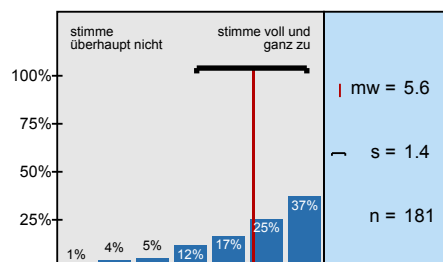
In dieser Lehrveranstaltung lerne ich viel.



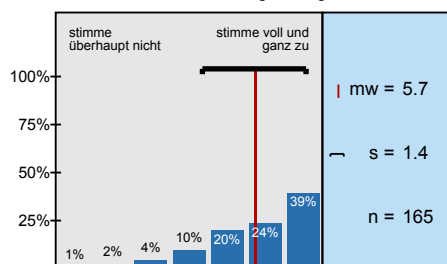
Die Lehrveranstaltung ist inhaltlich gut strukturiert.



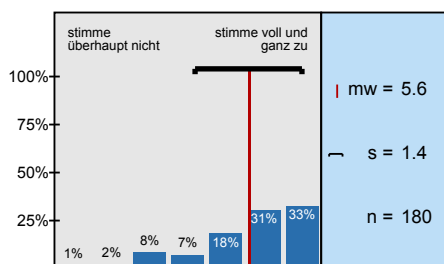
Die Lernziele wurden klar formuliert.



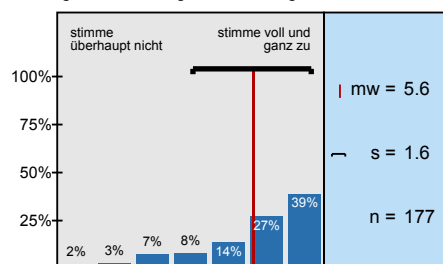
Die eingesetzten Lernhilfen (z.B. Skripte, digitale Lernvideos, Videoaufzeichnungen, digitale Tests,



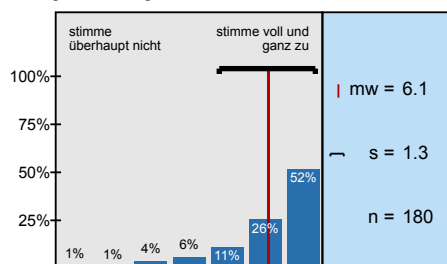
Die Lehr-/Lernformen der Lehrveranstaltung sind hilfreich.



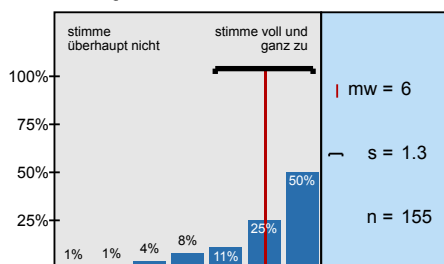
In einer der ersten Sitzungen wurden die Leistungsanforderungen deutlich gemacht.



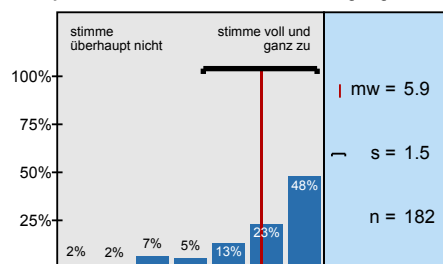
Die Lehrperson vergewissert sich, ob der in den jeweiligen Sitzungen behandelte Stoff von den



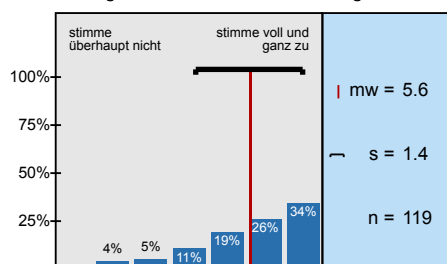
Studierende werden bei der Vor- und Nachbereitung von Referanten oder anderen



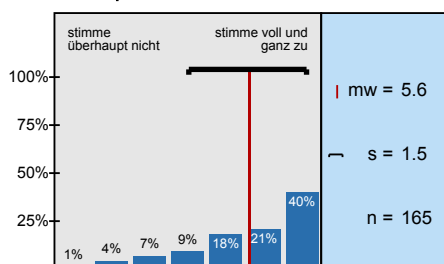
In der Lehrveranstaltung herrscht eine Atmosphäre, die mich zur aktiven Beteiligung



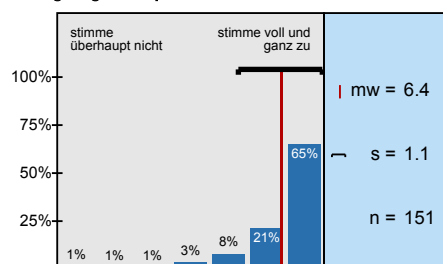
Die Lehrveranstaltung ist mit den anderen Veranstaltungen des Moduls inhaltlich abgestimmt.



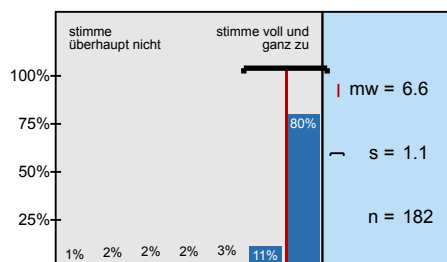
Die in der Lehrveranstaltung erworbenen Schlüsselkompetenzen schätze ich als nützlich für



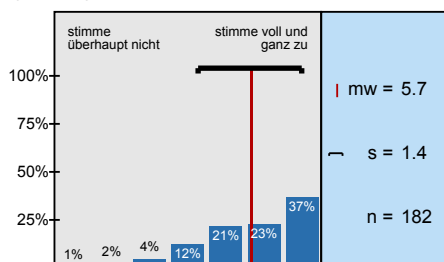
Die Lehrperson ist auch außerhalb der einzelnen Sitzungen gut ansprechbar.



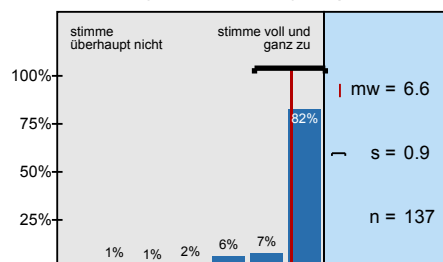
Die Lehrperson ist im Umgang mit den Studierenden fair.

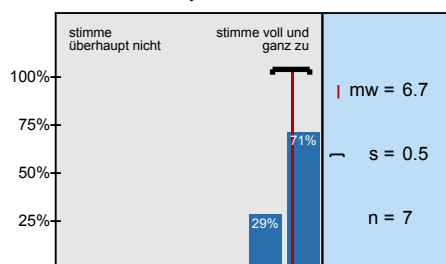
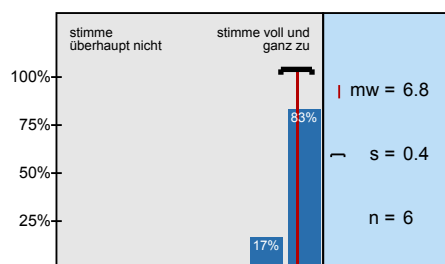
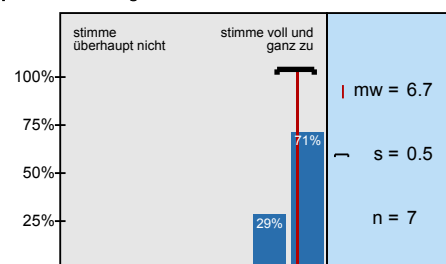
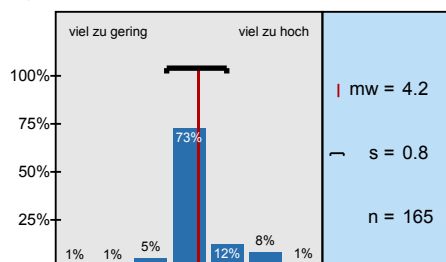
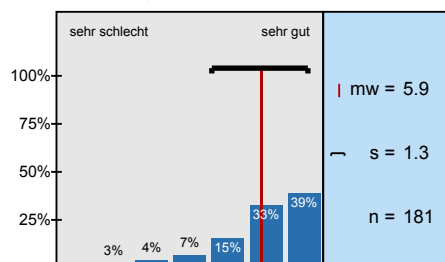


Ich bereite mich für die Lehrveranstaltung regelmäßig vor oder nach.



Für mich ist die Teilnahme an der Lehrveranstaltung barrierefrei möglich (z.B.



**Die Lehrperson zeigt ausreichende didaktische und methodische Kompetenzen, um eine**

**Eine aktive Mitarbeit wird ermöglicht.**

**Die Kommunikation mit der Lehrperson ist problemlos möglich.**

**Mein Arbeitsaufwand ist gemessen an den vergebenen Credits**

**In einem Gesamturteil bewerte ich diese Lehrveranstaltung als**




# Profillinie

Zusammenstellung: 2022\_Theo\_SE\_19LV

Verwendete Werte in der Profillinie: Mittelwert

## 2. Fragen zur Lehrveranstaltung

|  |                              |  |  |  |  |  |  |  |                            |       |        |        |       |
|--|------------------------------|--|--|--|--|--|--|--|----------------------------|-------|--------|--------|-------|
| 2.1) In dieser Lehrveranstaltung lerne ich viel.   | stimme<br>überhaupt nicht zu |  |  |  |  |  |  |  | stimme voll und<br>ganz zu | n=182 | mw=5,8 | md=6,0 | s=1,3 |
| 2.2) Die Lehrveranstaltung ist inhaltlich gut strukturiert.  | stimme<br>überhaupt nicht zu |  |  |  |  |  |  |  | stimme voll und<br>ganz zu | n=183 | mw=6,1 | md=7,0 | s=1,1 |
| 2.3) Die Lernziele wurden klar formuliert.   | stimme<br>überhaupt nicht zu |  |  |  |  |  |  |  | stimme voll und<br>ganz zu | n=181 | mw=5,6 | md=6,0 | s=1,4 |
| 2.4) Die eingesetzten Lernhilfen (z.B. Skripte, digitale Lernvideos, Videoaufzeichnungen, digitale Tests, Chat etc.) sind für mich | stimme<br>überhaupt nicht zu |  |  |  |  |  |  |  | stimme voll und<br>ganz zu | n=165 | mw=5,7 | md=6,0 | s=1,4 |
| 2.5) Die Lehr-/Lernformen der Lehrveranstaltung sind hilfreich.  | stimme<br>überhaupt nicht zu |  |  |  |  |  |  |  | stimme voll und<br>ganz zu | n=180 | mw=5,6 | md=6,0 | s=1,4 |
| 2.6) In einer der ersten Sitzungen wurden die Leistungsanforderungen deutlich gemacht.   | stimme<br>überhaupt nicht zu |  |  |  |  |  |  |  | stimme voll und<br>ganz zu | n=177 | mw=5,6 | md=6,0 | s=1,6 |
| 2.7) Die Lehrperson vergewissert sich, ob der in den jeweiligen Sitzungen behandelte Stoff von den Studierenden verstanden wurde.  | stimme<br>überhaupt nicht zu |  |  |  |  |  |  |  | stimme voll und<br>ganz zu | n=180 | mw=6,1 | md=7,0 | s=1,3 |
| 2.8) Studierende werden bei der Vor- und Nachbereitung von Referanten oder anderen Aufgaben gut betreut.                           | stimme<br>überhaupt nicht zu |  |  |  |  |  |  |  | stimme voll und<br>ganz zu | n=155 | mw=6,0 | md=7,0 | s=1,3 |
| 2.9) In der Lehrveranstaltung herrscht eine Atmosphäre, die mich zur aktiven Beteiligung anregt.                                   | stimme<br>überhaupt nicht zu |  |  |  |  |  |  |  | stimme voll und<br>ganz zu | n=182 | mw=5,9 | md=6,0 | s=1,5 |
| 2.10) Die Lehrveranstaltung ist mit den anderen Veranstaltungen des Moduls inhaltlich abgestimmt.                                  | stimme<br>überhaupt nicht zu |  |  |  |  |  |  |  | stimme voll und<br>ganz zu | n=119 | mw=5,6 | md=6,0 | s=1,4 |
| 2.11) Die in der Lehrveranstaltung erworbenen Schlüsselkompetenzen schätze ich als nützlich für meinen späteren Beruf ein.         | stimme<br>überhaupt nicht zu |  |  |  |  |  |  |  | stimme voll und<br>ganz zu | n=165 | mw=5,6 | md=6,0 | s=1,5 |
| 2.12) Die Lehrperson ist auch außerhalb der einzelnen Sitzungen gut ansprechbar.   | stimme<br>überhaupt nicht zu |  |  |  |  |  |  |  | stimme voll und<br>ganz zu | n=151 | mw=6,4 | md=7,0 | s=1,1 |
| 2.13) Die Lehrperson ist im Umgang mit den Studierenden fair.  | stimme<br>überhaupt nicht zu |  |  |  |  |  |  |  | stimme voll und<br>ganz zu | n=182 | mw=6,6 | md=7,0 | s=1,1 |
| 2.14) Ich bereite mich für die Lehrveranstaltung regelmäßig vor oder nach.   | stimme<br>überhaupt nicht zu |  |  |  |  |  |  |  | stimme voll und<br>ganz zu | n=182 | mw=5,7 | md=6,0 | s=1,4 |
| 2.15) Für mich ist die Teilnahme an der Lehrveranstaltung barrierefrei möglich (z.B. barrierefreie Lehrmaterialien, Medien,        | stimme<br>überhaupt nicht zu |  |  |  |  |  |  |  | stimme voll und<br>ganz zu | n=137 | mw=6,6 | md=7,0 | s=0,9 |

## 3. Digitale Lehre

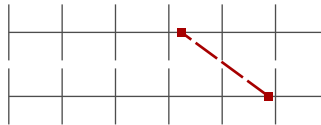
Achtung: Dieser Block ist nur zu beantworten, wenn die Lehre digital oder hybrid stattfindet.

|   |                              |  |  |  |  |  |  |  |                            |     |        |        |       |
|---|------------------------------|--|--|--|--|--|--|--|----------------------------|-----|--------|--------|-------|
| 3.1) Die Lehrperson zeigt ausreichende didaktische und methodische Kompetenzen, um eine Veranstaltung im digitalen oder | stimme<br>überhaupt nicht zu |  |  |  |  |  |  |  | stimme voll und<br>ganz zu | n=7 | mw=6,7 | md=7,0 | s=0,5 |
| 3.2) Die technischen Voraussetzungen bzw. Anforderungen sind zu Beginn der Veranstaltung kommuniziert worden.           | stimme<br>überhaupt nicht zu |  |  |  |  |  |  |  | stimme voll und<br>ganz zu |     |        |        |       |
| 3.3) Auf technische Probleme bei der Nutzung digitaler Komponenten wird zeitnah reagiert. (*)                           | stimme<br>überhaupt nicht zu |  |  |  |  |  |  |  | stimme voll und<br>ganz zu |     |        |        |       |
| 3.4) Eine aktive Mitarbeit wird ermöglicht.   | stimme<br>überhaupt nicht zu |  |  |  |  |  |  |  | stimme voll und<br>ganz zu | n=6 | mw=6,8 | md=7,0 | s=0,4 |
| 3.5) Die Kommunikation mit der Lehrperson ist problemlos möglich.   | stimme<br>überhaupt nicht zu |  |  |  |  |  |  |  | stimme voll und<br>ganz zu | n=7 | mw=6,7 | md=7,0 | s=0,5 |

## 4. Fragen zur Lehrveranstaltung

4.1) Mein Arbeitsaufwand ist gemessen an den vergebenen Credits

viel zu gering



viel zu hoch

n=165 mw=4,2 md=4,0 s=0,8

4.2) In einem Gesamturteil bewerte ich diese Lehrveranstaltung als

sehr schlecht



sehr gut

n=181 mw=5,9 md=6,0 s=1,3

(\*) Hinweis: Wenn die Anzahl der Antworten auf eine Frage zu gering ist, wird für die Frage keine Auswertung angezeigt.