

20212_Theo_SE_20LV

Erfasste Fragebögen = 210



Auswertungsteil der geschlossenen Fragen

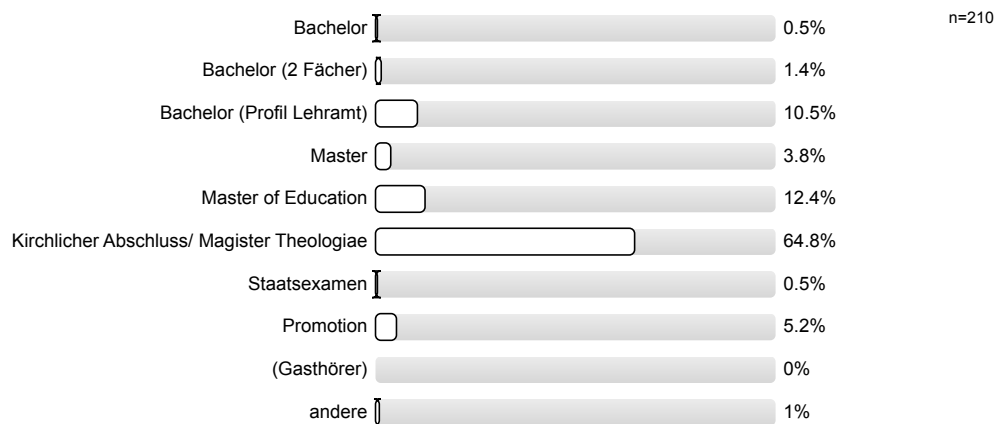
Legende

Fragetext



1. Fragen zu Studium und Person

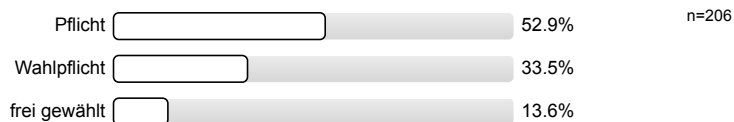
1.1) Mein angestrebter Abschluss in diesem Studiengang ist



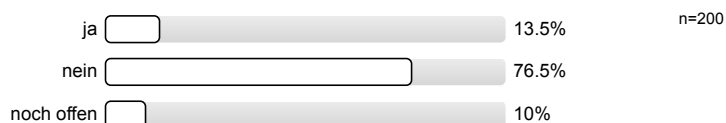
1.2) Ich studiere im (FS=Fachsemester)



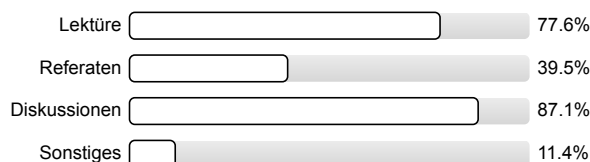
1.3) Die Lehrveranstaltung ist für mich



1.4) Ich habe diese Veranstaltung als Schlüsselkompetenzangebot gewählt.

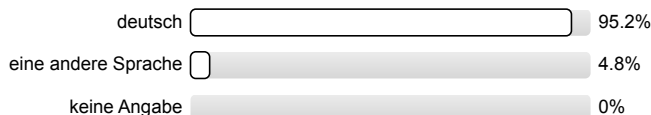


1.5) Die Veranstaltung besteht vor allem aus (Mehrfachnennungen möglich)



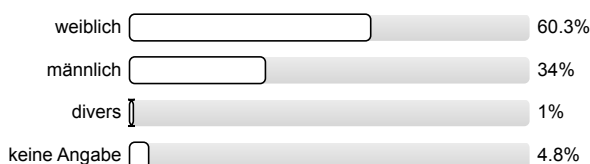
n=210

1.6) Meine Muttersprache ist



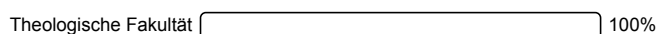
n=209

1.7) Mein Geschlecht ist



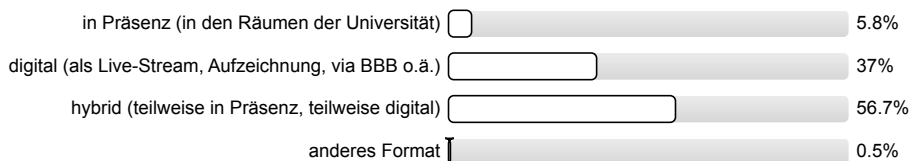
n=209

1.8) Diese Veranstaltung wird von folgender Fakultät bzw. Einrichtung angeboten (gemäß Fragebogenkopf)



n=209

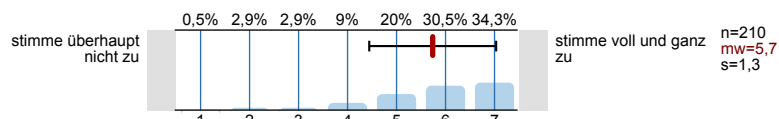
1.9) Die Lehrveranstaltung habe ich in folgendem Format besucht:



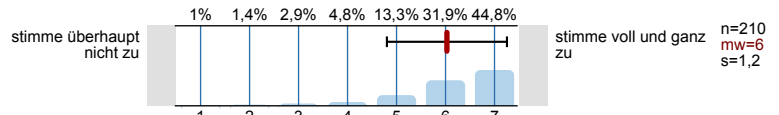
n=208

2. Fragen zur Lehrveranstaltung

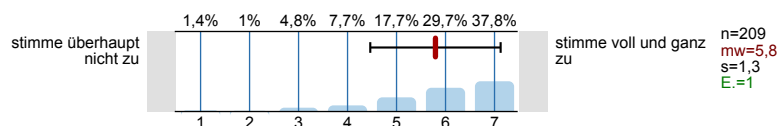
2.1) In dieser Lehrveranstaltung lerne ich viel.

n=210
mw=5,7
s=1,3

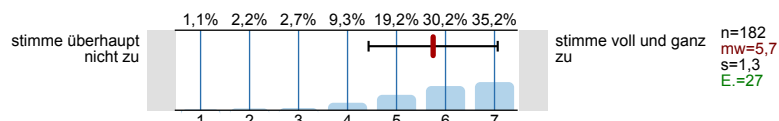
2.2) Die Lehrveranstaltung ist inhaltlich gut strukturiert.

n=210
mw=6
s=1,2

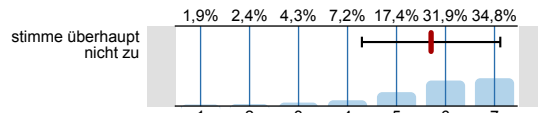
2.3) Die Lernziele wurden klar formuliert.

n=209
mw=5,8
s=1,3
E.=1

2.4) Die eingesetzten Lernhilfen (z.B. Skripte, digitale Lernvideos, Videoaufzeichnungen, digitale Tests, Chat etc.) sind für mich nützlich.

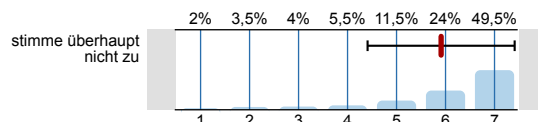
n=182
mw=5,7
s=1,3
E.=27

2.5) Die Lehr-/Lernformen der Lehrveranstaltung sind hilfreich.



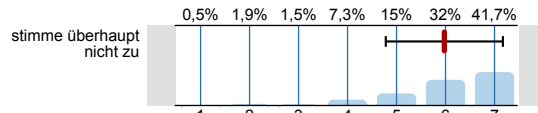
stimme voll und ganz zu
n=207
mw=5,7
s=1,4
E.=2

2.6) In einer der ersten Sitzungen wurden die Leistungsanforderungen deutlich gemacht.



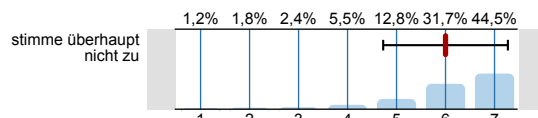
stimme voll und ganz zu
n=200
mw=5,9
s=1,5
E.=10

2.7) Die Lehrperson vergewissert sich, ob der in den jeweiligen Sitzungen behandelte Stoff von den Studierenden verstanden wurde.



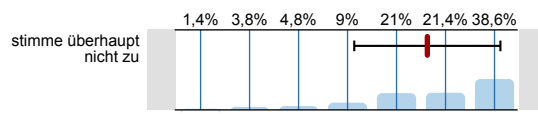
stimme voll und ganz zu
n=206
mw=6
s=1,2
E.=4

2.8) Studierende werden bei der Vor- und Nachbereitung von Referanten oder anderen Aufgaben gut betreut.



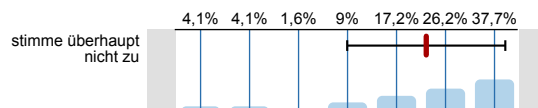
stimme voll und ganz zu
n=164
mw=6
s=1,3
E.=46

2.9) In der Lehrveranstaltung herrscht eine Atmosphäre, die mich zur aktiven Beteiligung anregt.



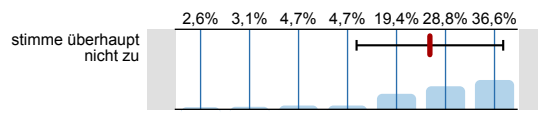
stimme voll und ganz zu
n=210
mw=5,6
s=1,5

2.10) Die Lehrveranstaltung ist mit den anderen Veranstaltungen des Moduls inhaltlich abgestimmt.



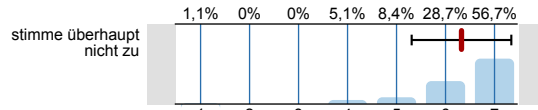
stimme voll und ganz zu
n=122
mw=5,6
s=1,6
E.=88

2.11) Die in der Lehrveranstaltung erworbenen Schlüsselkompetenzen schätze ich als nützlich für meinen späteren Beruf ein.



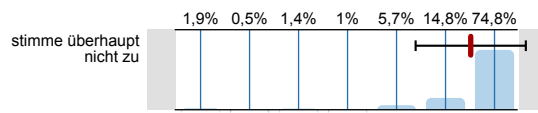
stimme voll und ganz zu
n=191
mw=5,7
s=1,5
E.=17

2.12) Die Lehrperson ist auch außerhalb der einzelnen Sitzungen gut ansprechbar.



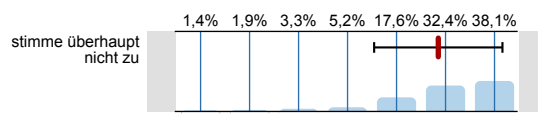
stimme voll und ganz zu
n=178
mw=6,3
s=1
E.=32

2.13) Die Lehrperson ist im Umgang mit den Studierenden fair.



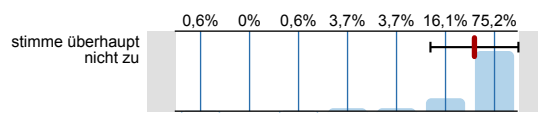
stimme voll und ganz zu
n=210
mw=6,5
s=1,1

2.14) Ich bereite mich für die Lehrveranstaltung regelmäßig vor oder nach.



stimme voll und ganz zu
n=210
mw=5,9
s=1,3

2.15) Für mich ist die Teilnahme an der Lehrveranstaltung barrierefrei möglich (z.B. barrierefreie Lehrmaterialien, Medien, Werkzeuge und Methoden, (digitaler) Raumzugang und Didaktik).

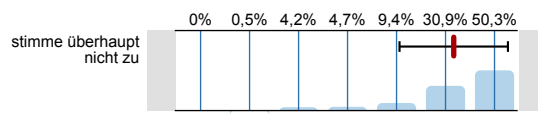


stimme voll und ganz zu
n=161
mw=6,6
s=0,9
E.=49

3. Digitale Lehre

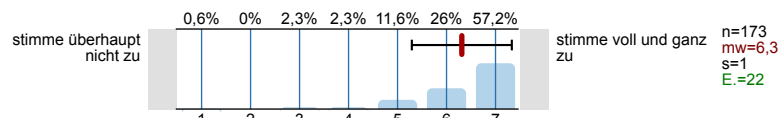
Achtung: Dieser Block ist nur zu beantworten, wenn die Lehre digital oder hybrid stattfindet.

3.1) Die Lehrperson zeigt ausreichende didaktische und methodische Kompetenzen, um eine Veranstaltung im digitalen oder hybriden Lehrformat durchzuführen. (Gründe bitte im Freitext nennen.)

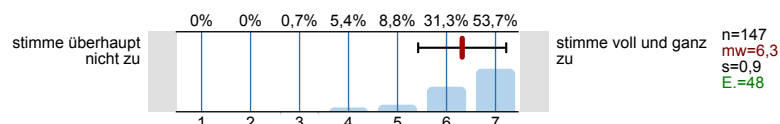


stimme voll und ganz zu
n=191
mw=6,2
s=1,1
E.=3

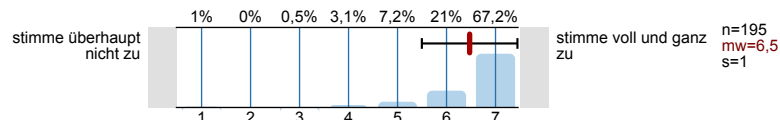
- 3.2) **Die technischen Voraussetzungen bzw. Anforderungen sind zu Beginn der Veranstaltung kommuniziert worden.**



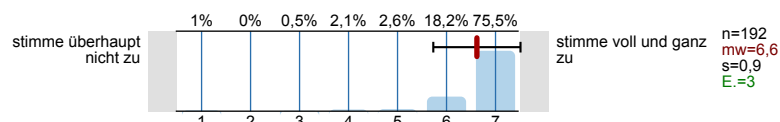
- 3.3) **Auf technische Probleme bei der Nutzung digitaler Komponenten wird zeitnah reagiert.**



- 3.4) **Eine aktive Mitarbeit wird ermöglicht.**

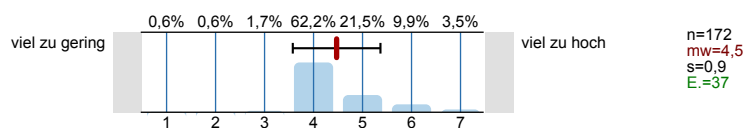


- 3.5) **Die Kommunikation mit der Lehrperson ist problemlos möglich.**

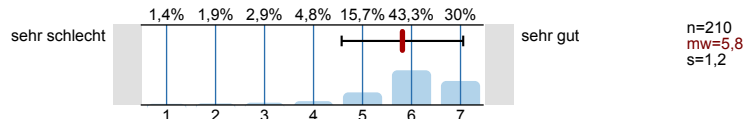


4. Fragen zur Lehrveranstaltung

- 4.1) **Mein Arbeitsaufwand ist gemessen an den vergebenen Credits**



- 4.2) **In einem Gesamturteil bewerte ich diese Lehrveranstaltung als**



5. Fakultätsspezifische Fragen zur Lehrveranstaltung

Fakultät für Geowissenschaften und Geographie

Fakultät für Physik

Lehrinheit Mathematik (Fakultät für Mathematik und Informatik)

Philosophische Fakultät

Sozialwissenschaftliche Fakultät

Wirtschaftswissenschaftliche Fakultät

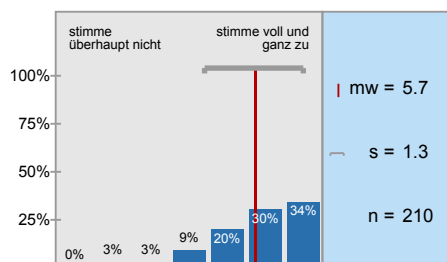
Zentrale Einrichtung für Sprachen und Schlüsselqualifikationen (ZESS)

6. Möglichkeit für frei formulierte Fragen der Lehrperson

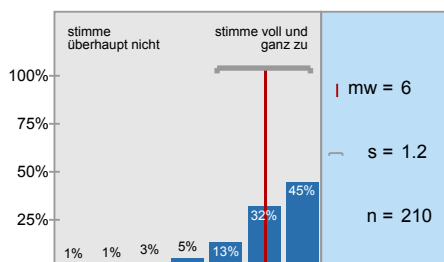
Wenn die Lehrperson zusätzlich Fragen an Sie stellen möchte, können untenstehende Felder für die Beantwortung genutzt werden. Fragen (1) bis (3) werden von der Lehrperson bekannt gegeben (auf Tafel, Folie, Zusatzblatt ...).

Histogramme zu den Skalafragen

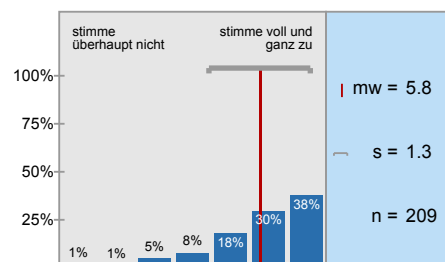
In dieser Lehrveranstaltung lerne ich viel.



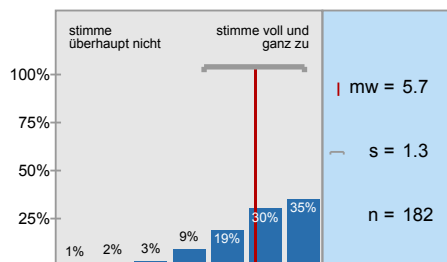
Die Lehrveranstaltung ist inhaltlich gut strukturiert.



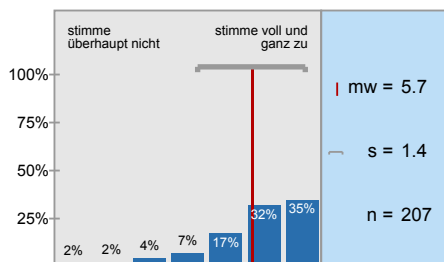
Die Lernziele wurden klar formuliert.



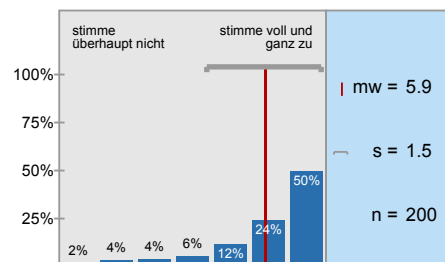
Die eingesetzten Lernhilfen (z.B. Skripte, digitale Lernvideos, Videoaufzeichnungen, digitale Tests,



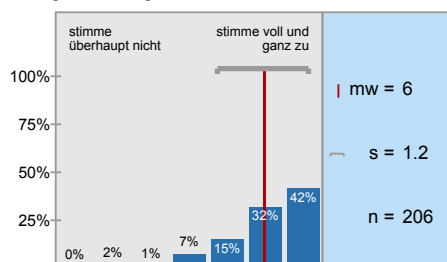
Die Lehr-/Lernformen der Lehrveranstaltung sind hilfreich.



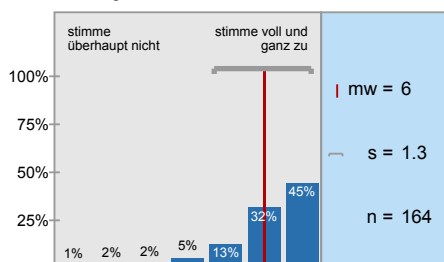
In einer der ersten Sitzungen wurden die Leistungsanforderungen deutlich gemacht.



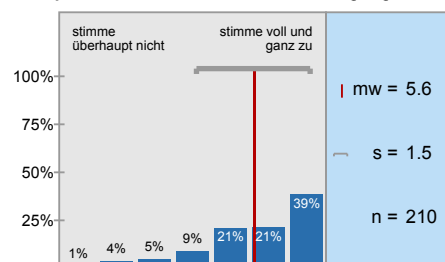
Die Lehrperson vergewissert sich, ob der in den jeweiligen Sitzungen behandelte Stoff von den



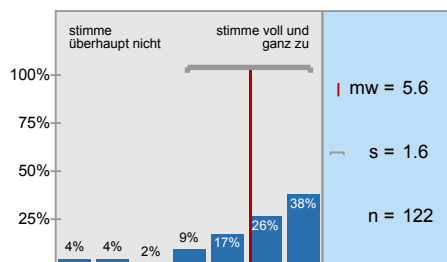
Studierende werden bei der Vor- und Nachbereitung von Referanten oder anderen



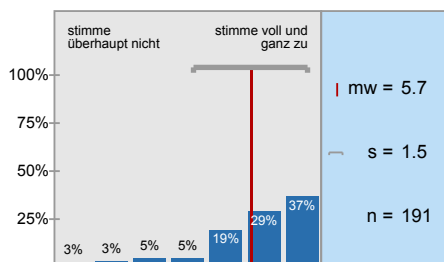
In der Lehrveranstaltung herrscht eine Atmosphäre, die mich zur aktiven Beteiligung



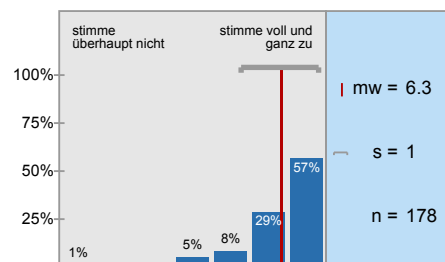
Die Lehrveranstaltung ist mit den anderen Veranstaltungen des Moduls inhaltlich abgestimmt.



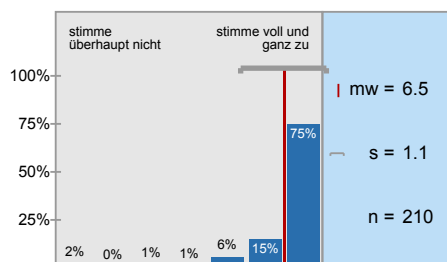
Die in der Lehrveranstaltung erworbenen Schlüsselkompetenzen schätze ich als nützlich für



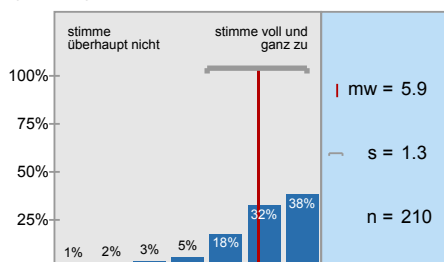
Die Lehrperson ist auch außerhalb der einzelnen Sitzungen gut ansprechbar.



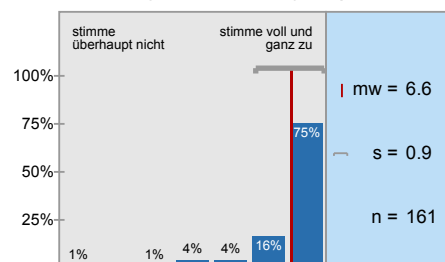
Die Lehrperson ist im Umgang mit den Studierenden fair.



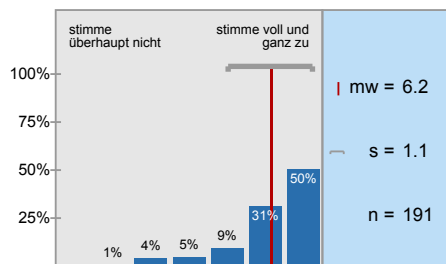
Ich bereite mich für die Lehrveranstaltung regelmäßig vor oder nach.



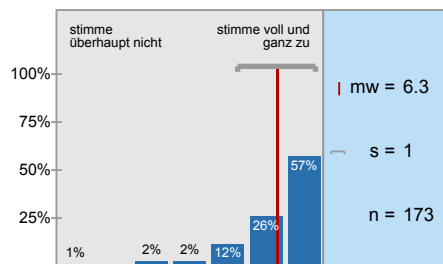
Für mich ist die Teilnahme an der Lehrveranstaltung barrierefrei möglich (z.B.



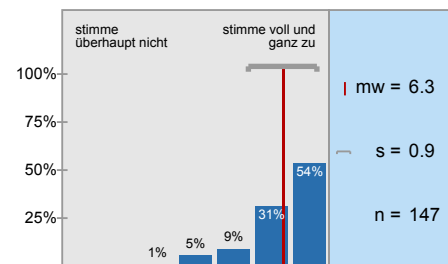
Die Lehrperson zeigt ausreichende didaktische und methodische Kompetenzen, um eine



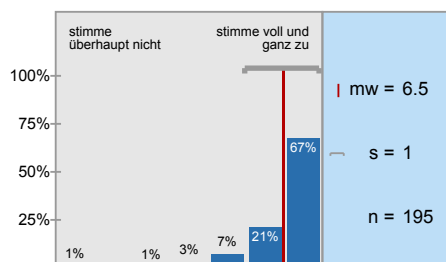
Die technischen Voraussetzungen bzw. Anforderungen sind zu Beginn der



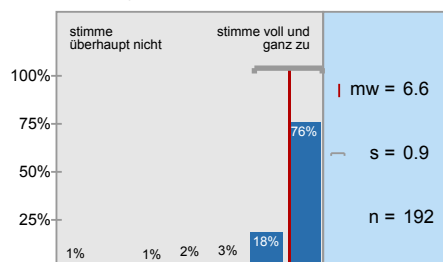
Auf technische Probleme bei der Nutzung digitaler Komponenten wird zeitnah reagiert.



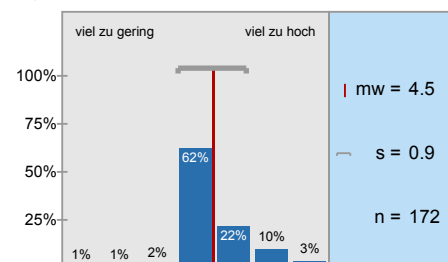
Eine aktive Mitarbeit wird ermöglicht.



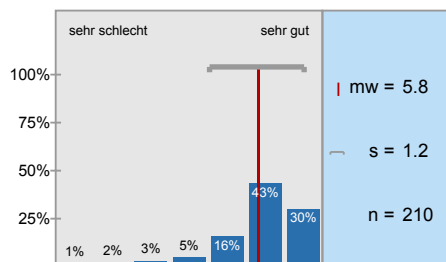
Die Kommunikation mit der Lehrperson ist problemlos möglich.



Mein Arbeitsaufwand ist gemessen an den vergebenen Credits



In einem Gesamturteil bewerte ich diese Lehrveranstaltung als



Profillinie

Zusammenstellung: 20212_Theo_SE_20LV

Verwendete Werte in der Profillinie: Mittelwert

2. Fragen zur Lehrveranstaltung

2.1) In dieser Lehrveranstaltung lerne ich viel.	stimme überhaupt nicht zu									stimme voll und ganz zu	n=210	mw=5,7	md=6,0	s=1,3
2.2) Die Lehrveranstaltung ist inhaltlich gut strukturiert.	stimme überhaupt nicht zu									stimme voll und ganz zu	n=210	mw=6,0	md=6,0	s=1,2
2.3) Die Lernziele wurden klar formuliert.	stimme überhaupt nicht zu									stimme voll und ganz zu	n=209	mw=5,8	md=6,0	s=1,3
2.4) Die eingesetzten Lernhilfen (z.B. Skripte, digitale Lernvideos, Videoaufzeichnungen, digitale Tests, Chat etc.) sind für mich	stimme überhaupt nicht zu									stimme voll und ganz zu	n=182	mw=5,7	md=6,0	s=1,3
2.5) Die Lehr-/Lernformen der Lehrveranstaltung sind hilfreich.	stimme überhaupt nicht zu									stimme voll und ganz zu	n=207	mw=5,7	md=6,0	s=1,4
2.6) In einer der ersten Sitzungen wurden die Leistungsanforderungen deutlich gemacht.	stimme überhaupt nicht zu									stimme voll und ganz zu	n=200	mw=5,9	md=6,0	s=1,5
2.7) Die Lehrperson vergewissert sich, ob der in den jeweiligen Sitzungen behandelte Stoff von den Studierenden verstanden wurde.	stimme überhaupt nicht zu									stimme voll und ganz zu	n=206	mw=6,0	md=6,0	s=1,2
2.8) Studierende werden bei der Vor- und Nachbereitung von Referanten oder anderen Aufgaben gut betreut.	stimme überhaupt nicht zu									stimme voll und ganz zu	n=164	mw=6,0	md=6,0	s=1,3
2.9) In der Lehrveranstaltung herrscht eine Atmosphäre, die mich zur aktiven Beteiligung anregt.	stimme überhaupt nicht zu									stimme voll und ganz zu	n=210	mw=5,6	md=6,0	s=1,5
2.10) Die Lehrveranstaltung ist mit den anderen Veranstaltungen des Moduls inhaltlich abgestimmt.	stimme überhaupt nicht zu									stimme voll und ganz zu	n=122	mw=5,6	md=6,0	s=1,6
2.11) Die in der Lehrveranstaltung erworbenen Schlüsselkompetenzen schätze ich als nützlich für meinen späteren Beruf ein.	stimme überhaupt nicht zu									stimme voll und ganz zu	n=191	mw=5,7	md=6,0	s=1,5
2.12) Die Lehrperson ist auch außerhalb der einzelnen Sitzungen gut ansprechbar.	stimme überhaupt nicht zu									stimme voll und ganz zu	n=178	mw=6,3	md=7,0	s=1,0
2.13) Die Lehrperson ist im Umgang mit den Studierenden fair.	stimme überhaupt nicht zu									stimme voll und ganz zu	n=210	mw=6,5	md=7,0	s=1,1
2.14) Ich bereite mich für die Lehrveranstaltung regelmäßig vor oder nach.	stimme überhaupt nicht zu									stimme voll und ganz zu	n=210	mw=5,9	md=6,0	s=1,3
2.15) Für mich ist die Teilnahme an der Lehrveranstaltung barrierefrei möglich (z.B. barrierefreie Lehrmaterialien, Medien,	stimme überhaupt nicht zu									stimme voll und ganz zu	n=161	mw=6,6	md=7,0	s=0,9

3. Digitale Lehre

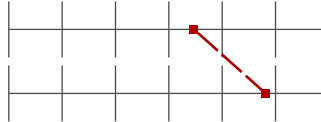
Achtung: Dieser Block ist nur zu beantworten, wenn die Lehre digital oder hybrid stattfindet.

3.1) Die Lehrperson zeigt ausreichende didaktische und methodische Kompetenzen, um eine Veranstaltung im digitalen oder	stimme überhaupt nicht zu									stimme voll und ganz zu	n=191	mw=6,2	md=7,0	s=1,1
3.2) Die technischen Voraussetzungen bzw. Anforderungen sind zu Beginn der Veranstaltung kommuniziert worden.	stimme überhaupt nicht zu									stimme voll und ganz zu	n=173	mw=6,3	md=7,0	s=1,0
3.3) Auf technische Probleme bei der Nutzung digitaler Komponenten wird zeitnah reagiert.	stimme überhaupt nicht zu									stimme voll und ganz zu	n=147	mw=6,3	md=7,0	s=0,9
3.4) Eine aktive Mitarbeit wird ermöglicht.	stimme überhaupt nicht zu									stimme voll und ganz zu	n=195	mw=6,5	md=7,0	s=1,0
3.5) Die Kommunikation mit der Lehrperson ist problemlos möglich.	stimme überhaupt nicht zu									stimme voll und ganz zu	n=192	mw=6,6	md=7,0	s=0,9

4. Fragen zur Lehrveranstaltung

4.1) **Mein Arbeitsaufwand ist gemessen an den vergebenen Credits**

viel zu gering



viel zu hoch

n=172 mw=4,5 md=4,0 s=0,9

4.2) **In einem Gesamturteil bewerte ich diese Lehrveranstaltung als**

sehr schlecht



sehr gut

n=210 mw=5,8 md=6,0 s=1,2

(*) Hinweis: Wenn die Anzahl der Antworten auf eine Frage zu gering ist, wird für die Frage keine Auswertung angezeigt.