

20212_Physik_SE_6LV

Erfasste Fragebögen = 50



Auswertungsteil der geschlossenen Fragen

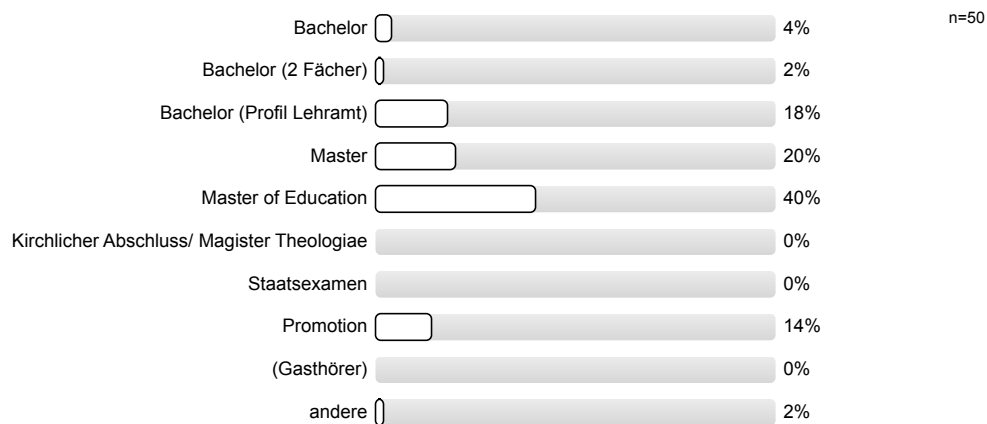
Legende

Fragetext



1. Fragen zu Studium und Person

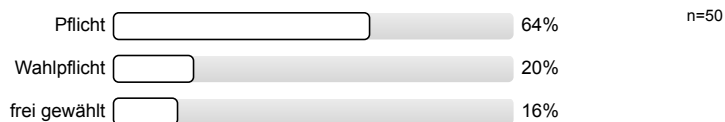
1.1) Mein angestrebter Abschluss in diesem Studiengang ist



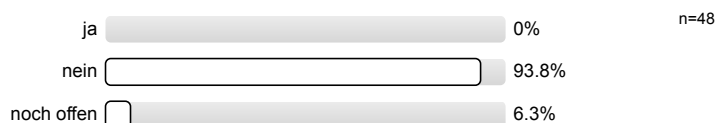
1.2) Ich studiere im (FS=Fachsemester)



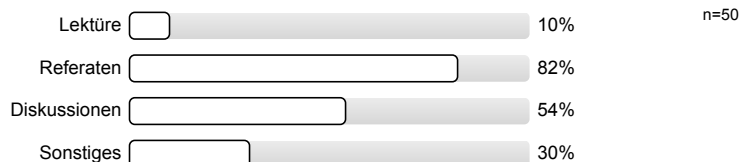
1.3) Die Lehrveranstaltung ist für mich



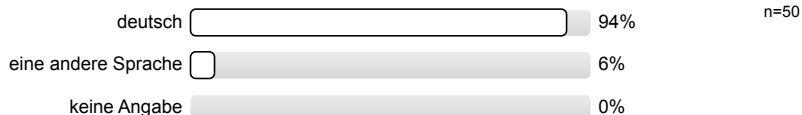
1.4) Ich habe diese Veranstaltung als Schlüsselkompetenzangebot gewählt.



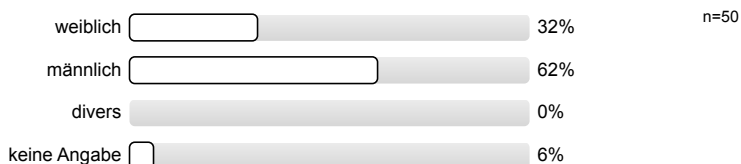
1.5) Die Veranstaltung besteht vor allem aus (Mehrfachnennungen möglich)



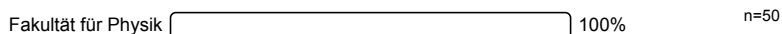
1.6) Meine Muttersprache ist



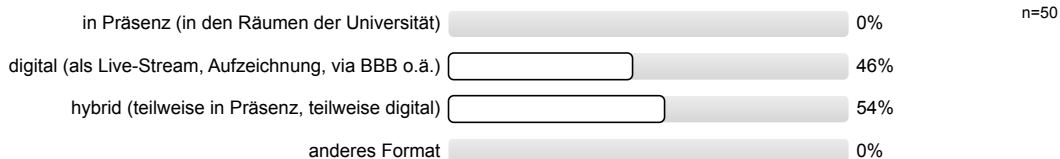
1.7) Mein Geschlecht ist



1.8) Diese Veranstaltung wird von folgender Fakultät bzw. Einrichtung angeboten (gemäß Fragebogenkopf)

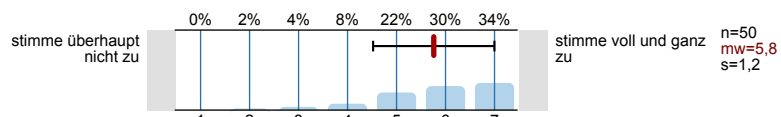


1.9) Die Lehrveranstaltung habe ich in folgendem Format besucht:

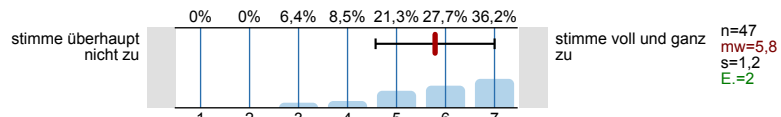


2. Fragen zur Lehrveranstaltung

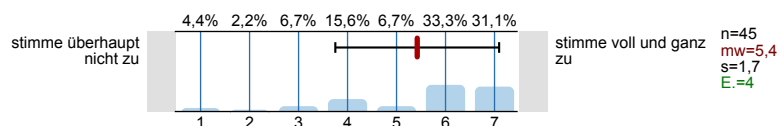
2.1) In dieser Lehrveranstaltung lerne ich viel.



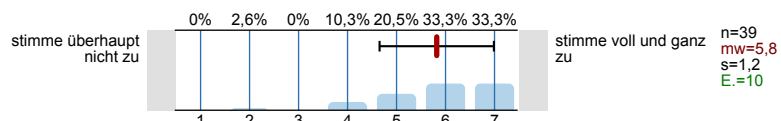
2.2) Die Lehrveranstaltung ist inhaltlich gut strukturiert.



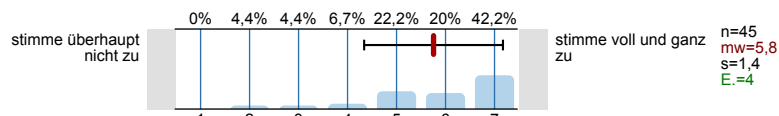
2.3) Die Lernziele wurden klar formuliert.



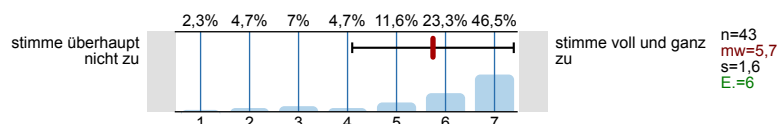
2.4) Die eingesetzten Lernhilfen (z.B. Skripte, digitale Lernvideos, Videoaufzeichnungen, digitale Tests, Chat etc.) sind für mich nützlich.



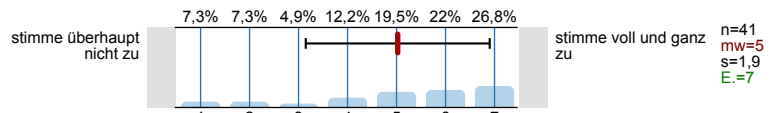
- 2.5) Die Lehr-/Lernformen der Lehrveranstaltung sind hilfreich.



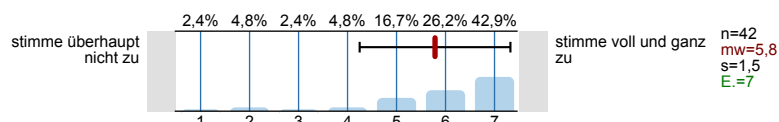
- 2.6) In einer der ersten Sitzungen wurden die Leistungsanforderungen deutlich gemacht.



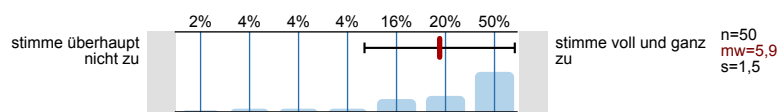
- 2.7) Die Lehrperson vergewissert sich, ob der in den jeweiligen Sitzungen behandelte Stoff von den Studierenden verstanden wurde.



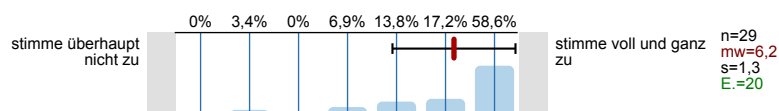
- 2.8) Studierende werden bei der Vor- und Nachbereitung von Referanten oder anderen Aufgaben gut betreut.



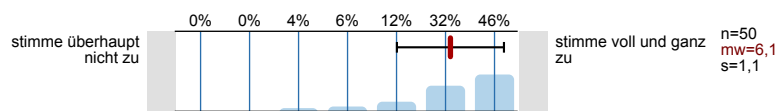
- 2.9) In der Lehrveranstaltung herrscht eine Atmosphäre, die mich zur aktiven Beteiligung anregt.



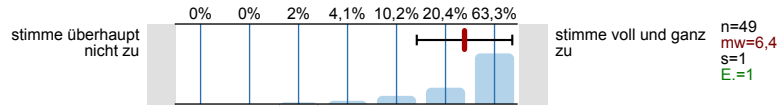
- 2.10) Die Lehrveranstaltung ist mit den anderen Veranstaltungen des Moduls inhaltlich abgestimmt.



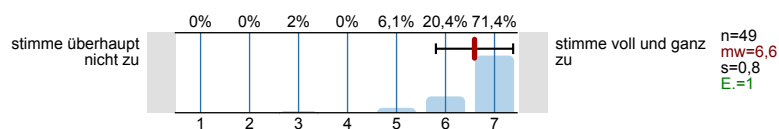
- 2.11) Die in der Lehrveranstaltung erworbenen Schlüsselkompetenzen schätze ich als nützlich für meinen späteren Beruf ein.



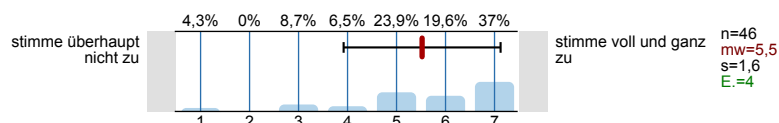
- 2.12) Die Lehrperson ist auch außerhalb der einzelnen Sitzungen gut ansprechbar.



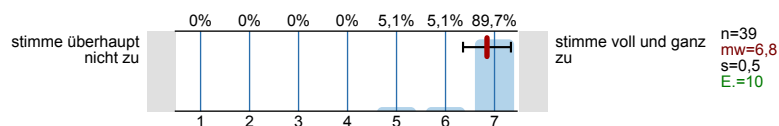
- 2.13) Die Lehrperson ist im Umgang mit den Studierenden fair.



- 2.14) Ich bereite mich für die Lehrveranstaltung regelmäßig vor oder nach.



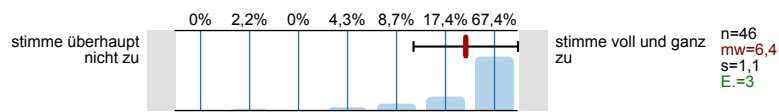
- 2.15) Für mich ist die Teilnahme an der Lehrveranstaltung barrierefrei möglich (z.B. barrierefreie Lehrmaterialien, Medien, Werkzeuge und Methoden, (digitaler) Raumzugang und Didaktik).



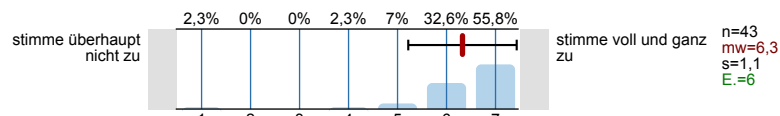
3. Digitale Lehre

Achtung: Dieser Block ist nur zu beantworten, wenn die Lehre digital oder hybrid stattfindet.

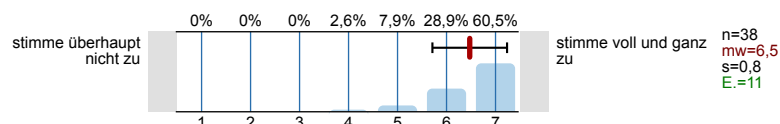
- 3.1) Die Lehrperson zeigt ausreichende didaktische und methodische Kompetenzen, um eine Veranstaltung im digitalen oder hybriden Lehrformat durchzuführen. (Gründe bitte im Freitext nennen.)



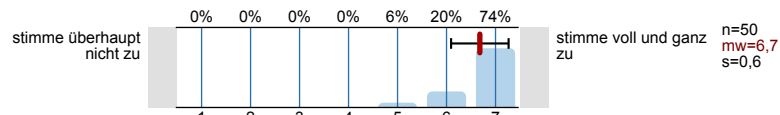
- 3.2) Die technischen Voraussetzungen bzw. Anforderungen sind zu Beginn der Veranstaltung kommuniziert worden.



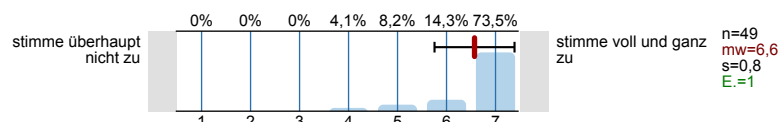
- 3.3) Auf technische Probleme bei der Nutzung digitaler Komponenten wird zeitnah reagiert.



- 3.4) Eine aktive Mitarbeit wird ermöglicht.

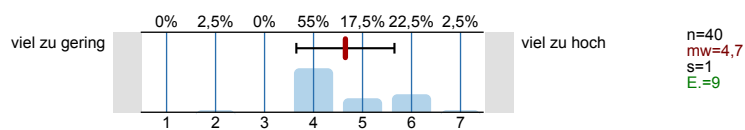


- 3.5) Die Kommunikation mit der Lehrperson ist problemlos möglich.

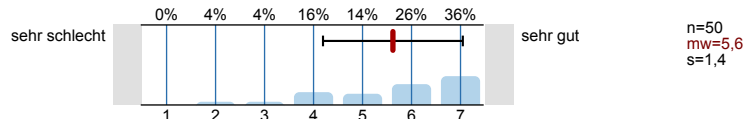


4. Fragen zur Lehrveranstaltung

- 4.1) Mein Arbeitsaufwand ist gemessen an den vergebenen Credits



- 4.2) In einem Gesamturteil bewerte ich diese Lehrveranstaltung als

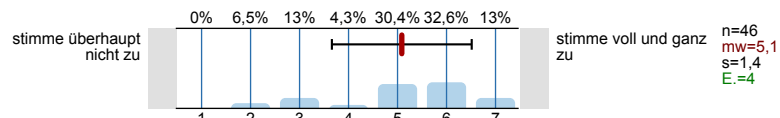


5. Fakultätsspezifische Fragen zur Lehrveranstaltung

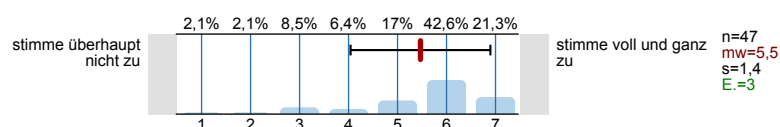
Fakultät für Geowissenschaften und Geographie

Fakultät für Physik

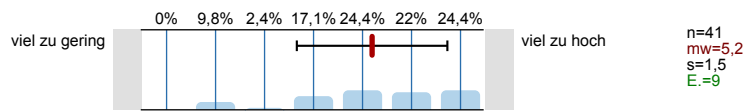
- 5.6) Das Seminar hat mein physikalisches Verständnis deutlich gefördert.



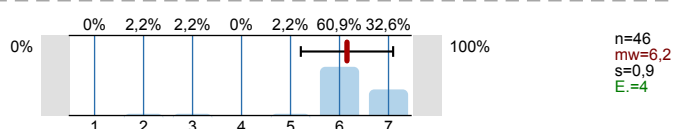
- 5.7) Die Veranstaltung hat mir deutlich geholfen, bessere Vorträge zu halten.



- 5.8) Ich habe konstruktives Feedback zu meiner Vortragstechnik erhalten.



- 5.9) Im Mittel waren bei den Vorträgen von den Teilnehmer*innen ... anwesend.



5.10) Für die Vorbereitung des Vortrags und die schriftliche Ausarbeitung habe ich insgesamt ... gebraucht.



 Lehreinheit Mathematik (Fakultät für Mathematik und Informatik)

Philosophische Fakultät

Sozialwissenschaftliche Fakultät

Wirtschaftswissenschaftliche Fakultät

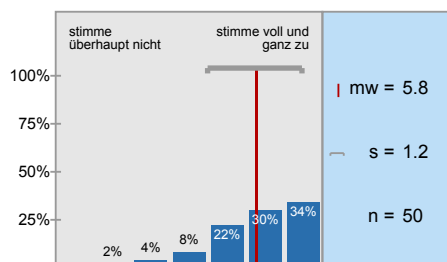
Zentrale Einrichtung für Sprachen und Schlüsselqualifikationen (ZESS)

6. Möglichkeit für frei formulierte Fragen der Lehrperson

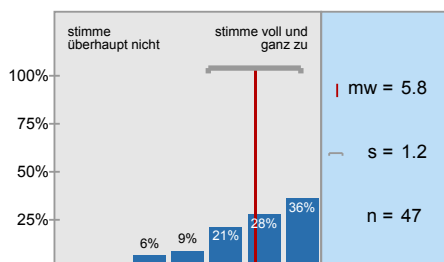
Wenn die Lehrperson zusätzlich Fragen an Sie stellen möchte, können untenstehende Felder für die Beantwortung genutzt werden. Fragen (1) bis (3) werden von der Lehrperson bekannt gegeben (auf Tafel, Folie, Zusatzblatt ...).

Histogramme zu den Skalafragen

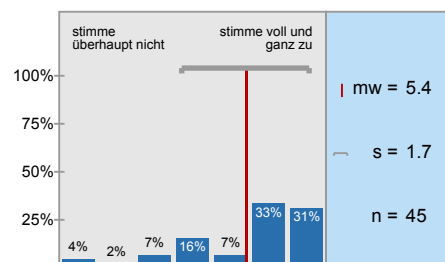
In dieser Lehrveranstaltung lerne ich viel.



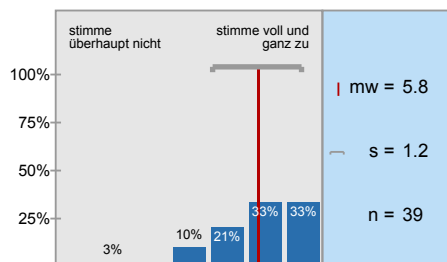
Die Lehrveranstaltung ist inhaltlich gut strukturiert.



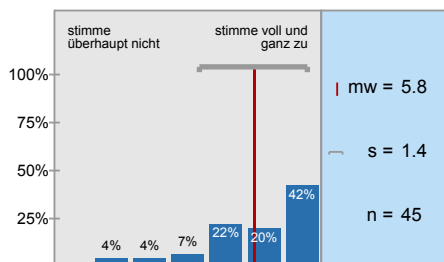
Die Lernziele wurden klar formuliert.



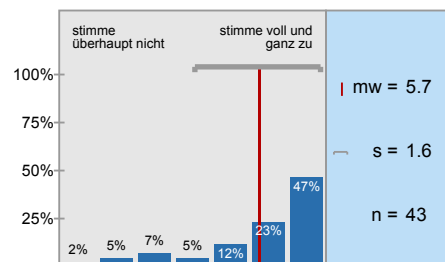
Die eingesetzten Lernhilfen (z.B. Skripte, digitale Lernvideos, Videoaufzeichnungen, digitale Tests,



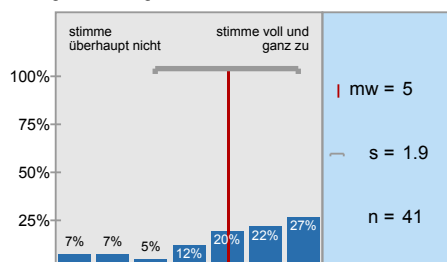
Die Lehr-/Lernformen der Lehrveranstaltung sind hilfreich.



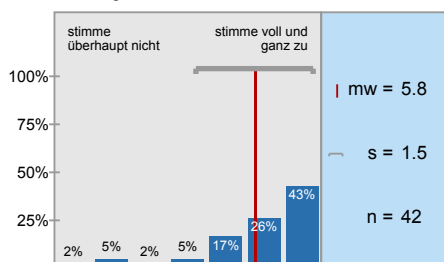
In einer der ersten Sitzungen wurden die Leistungsanforderungen deutlich gemacht.



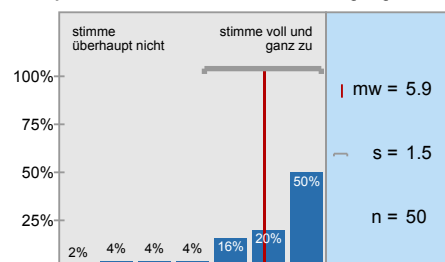
Die Lehrperson vergewissert sich, ob der in den jeweiligen Sitzungen behandelte Stoff von den



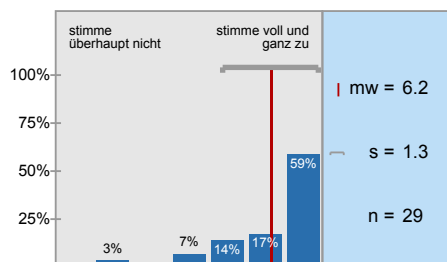
Studierende werden bei der Vor- und Nachbereitung von Referanten oder anderen



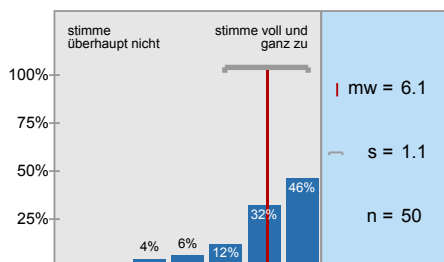
In der Lehrveranstaltung herrscht eine Atmosphäre, die mich zur aktiven Beteiligung



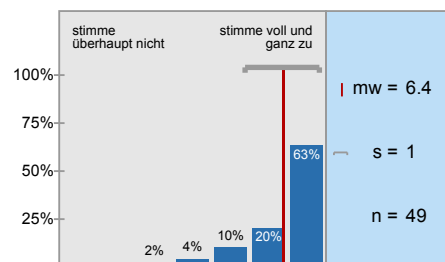
Die Lehrveranstaltung ist mit den anderen Veranstaltungen des Moduls inhaltlich abgestimmt.



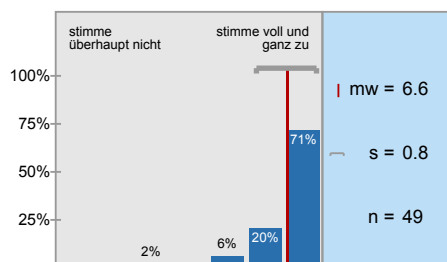
Die in der Lehrveranstaltung erworbenen Schlüsselkompetenzen schätze ich als nützlich für



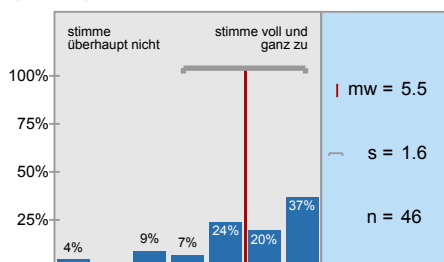
Die Lehrperson ist auch außerhalb der einzelnen Sitzungen gut ansprechbar.



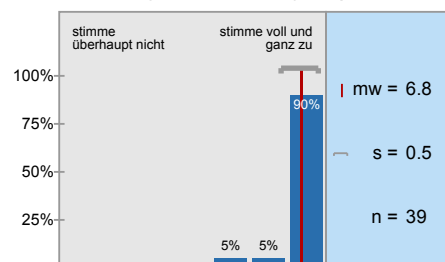
Die Lehrperson ist im Umgang mit den Studierenden fair.



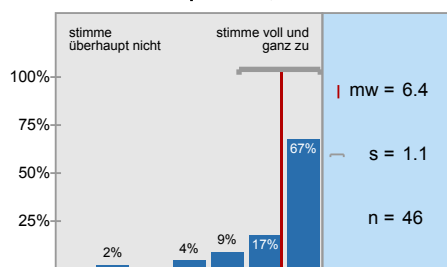
Ich bereite mich für die Lehrveranstaltung regelmäßig vor oder nach.



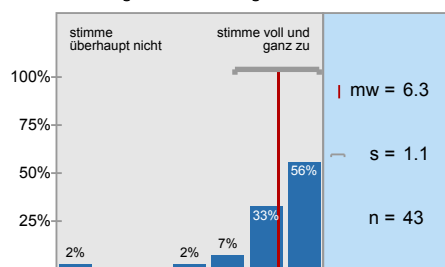
Für mich ist die Teilnahme an der Lehrveranstaltung barrierefrei möglich (z.B.



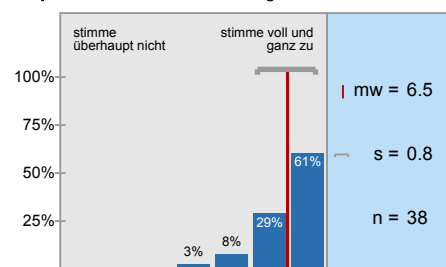
Die Lehrperson zeigt ausreichende didaktische und methodische Kompetenzen, um eine



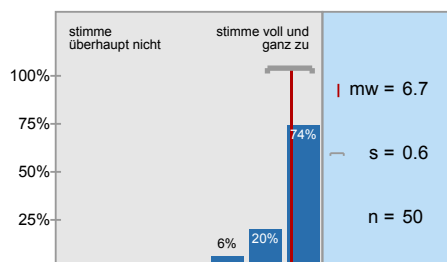
Die technischen Voraussetzungen bzw. Anforderungen sind zu Beginn der



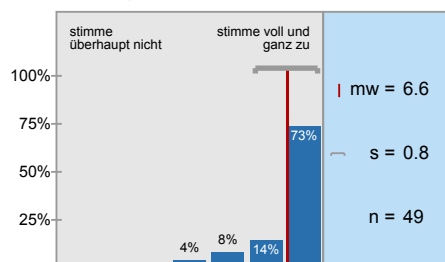
Auf technische Probleme bei der Nutzung digitaler Komponenten wird zeitnah reagiert.



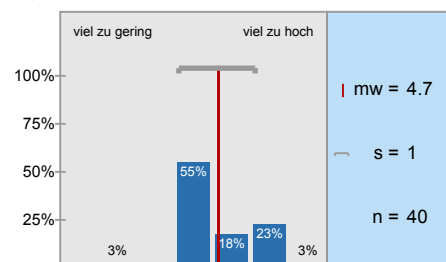
Eine aktive Mitarbeit wird ermöglicht.



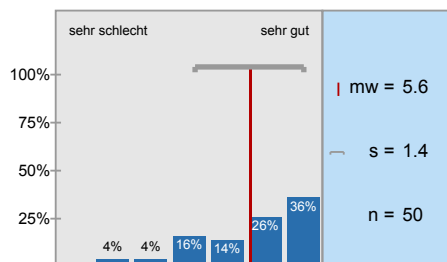
Die Kommunikation mit der Lehrperson ist problemlos möglich.



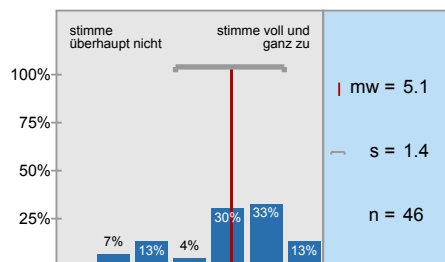
Mein Arbeitsaufwand ist gemessen an den vergebenen Credits



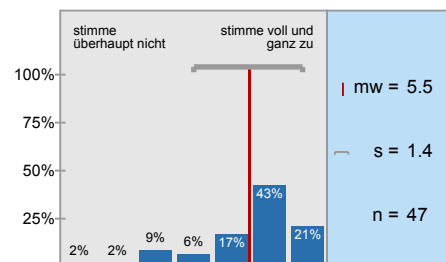
In einem Gesamturteil bewerte ich diese Lehrveranstaltung als



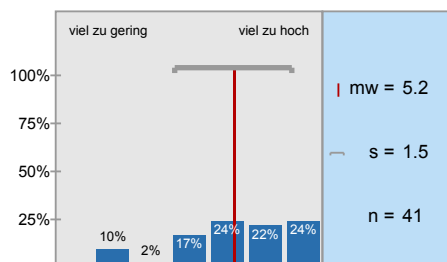
Das Seminar hat mein physikalisches Verständnis deutlich gefördert.



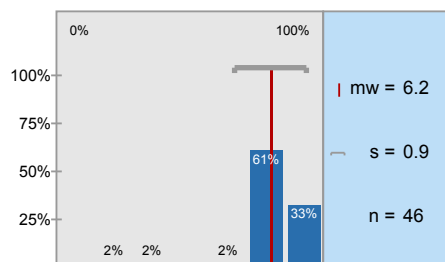
Die Veranstaltung hat mir deutlich geholfen, bessere Vorträge zu halten.



Ich habe konstruktives Feedback zu meiner Vortragstechnik erhalten.



Im Mittel waren bei den Vorträgen von den Teilnehmer*innen ... anwesend.



Profillinie

Zusammenstellung: 20212_Physik_SE_6LV

Verwendete Werte in der Profillinie: Mittelwert

2. Fragen zur Lehrveranstaltung

2.1) In dieser Lehrveranstaltung lerne ich viel.	stimme überhaupt nicht zu									stimme voll und ganz zu	n=50	mw=5,8	md=6,0	s=1,2
2.2) Die Lehrveranstaltung ist inhaltlich gut strukturiert.	stimme überhaupt nicht zu									stimme voll und ganz zu	n=47	mw=5,8	md=6,0	s=1,2
2.3) Die Lernziele wurden klar formuliert.	stimme überhaupt nicht zu									stimme voll und ganz zu	n=45	mw=5,4	md=6,0	s=1,7
2.4) Die eingesetzten Lernhilfen (z.B. Skripte, digitale Lernvideos, Videoaufzeichnungen, digitale Tests, Chat etc.) sind für mich	stimme überhaupt nicht zu									stimme voll und ganz zu	n=39	mw=5,8	md=6,0	s=1,2
2.5) Die Lehr-/Lernformen der Lehrveranstaltung sind hilfreich.	stimme überhaupt nicht zu									stimme voll und ganz zu	n=45	mw=5,8	md=6,0	s=1,4
2.6) In einer der ersten Sitzungen wurden die Leistungsanforderungen deutlich gemacht.	stimme überhaupt nicht zu									stimme voll und ganz zu	n=43	mw=5,7	md=6,0	s=1,6
2.7) Die Lehrperson vergewissert sich, ob der in den jeweiligen Sitzungen behandelte Stoff von den Studierenden verstanden wurde.	stimme überhaupt nicht zu									stimme voll und ganz zu	n=41	mw=5,0	md=5,0	s=1,9
2.8) Studierende werden bei der Vor- und Nachbereitung von Referanten oder anderen Aufgaben gut betreut.	stimme überhaupt nicht zu									stimme voll und ganz zu	n=42	mw=5,8	md=6,0	s=1,5
2.9) In der Lehrveranstaltung herrscht eine Atmosphäre, die mich zur aktiven Beteiligung anregt.	stimme überhaupt nicht zu									stimme voll und ganz zu	n=50	mw=5,9	md=6,5	s=1,5
2.10) Die Lehrveranstaltung ist mit den anderen Veranstaltungen des Moduls inhaltlich abgestimmt.	stimme überhaupt nicht zu									stimme voll und ganz zu	n=29	mw=6,2	md=7,0	s=1,3
2.11) Die in der Lehrveranstaltung erworbenen Schlüsselkompetenzen schätze ich als nützlich für meinen späteren Beruf ein.	stimme überhaupt nicht zu									stimme voll und ganz zu	n=50	mw=6,1	md=6,0	s=1,1
2.12) Die Lehrperson ist auch außerhalb der einzelnen Sitzungen gut ansprechbar.	stimme überhaupt nicht zu									stimme voll und ganz zu	n=49	mw=6,4	md=7,0	s=1,0
2.13) Die Lehrperson ist im Umgang mit den Studierenden fair.	stimme überhaupt nicht zu									stimme voll und ganz zu	n=49	mw=6,6	md=7,0	s=0,8
2.14) Ich bereite mich für die Lehrveranstaltung regelmäßig vor oder nach.	stimme überhaupt nicht zu									stimme voll und ganz zu	n=46	mw=5,5	md=6,0	s=1,6
2.15) Für mich ist die Teilnahme an der Lehrveranstaltung barrierefrei möglich (z.B. barrierefreie Lehrmaterialien, Medien,	stimme überhaupt nicht zu									stimme voll und ganz zu	n=39	mw=6,8	md=7,0	s=0,5

3. Digitale Lehre





Achtung: Dieser Block ist nur zu beantworten, wenn die Lehre digital oder hybrid stattfindet.

3.1) Die Lehrperson zeigt ausreichende didaktische und methodische Kompetenzen, um eine Veranstaltung im digitalen oder	stimme überhaupt nicht zu									stimme voll und ganz zu	n=46	mw=6,4	md=7,0	s=1,1
3.2) Die technischen Voraussetzungen bzw. Anforderungen sind zu Beginn der Veranstaltung kommuniziert worden.	stimme überhaupt nicht zu									stimme voll und ganz zu	n=43	mw=6,3	md=7,0	s=1,1
3.3) Auf technische Probleme bei der Nutzung digitaler Komponenten wird zeitnah reagiert.	stimme überhaupt nicht zu									stimme voll und ganz zu	n=38	mw=6,5	md=7,0	s=0,8
3.4) Eine aktive Mitarbeit wird ermöglicht.	stimme überhaupt nicht zu									stimme voll und ganz zu	n=50	mw=6,7	md=7,0	s=0,6
3.5) Die Kommunikation mit der Lehrperson ist problemlos möglich.	stimme überhaupt nicht zu									stimme voll und ganz zu	n=49	mw=6,6	md=7,0	s=0,8

4. Fragen zur Lehrveranstaltung

4.1)	Mein Arbeitsaufwand ist gemessen an den vergebenen Credits	viel zu gering		viel zu hoch	n=40	mw=4,7	md=4,0	s=1,0
4.2)	In einem Gesamturteil bewerte ich diese Lehrveranstaltung als	sehr schlecht		sehr gut	n=50	mw=5,6	md=6,0	s=1,4

5. Fakultätsspezifische Fragen zur Lehrveranstaltung

5.6)	Das Seminar hat mein physikalisches Verständnis deutlich gefördert.	stimme überhaupt nicht zu		stimme voll und ganz zu	n=46	mw=5,1	md=5,0	s=1,4
5.7)	Die Veranstaltung hat mir deutlich geholfen, bessere Vorträge zu halten.	stimme überhaupt nicht zu		stimme voll und ganz zu	n=47	mw=5,5	md=6,0	s=1,4
5.8)	Ich habe konstruktives Feedback zu meiner Vortragstechnik erhalten.	viel zu gering		viel zu hoch	n=41	mw=5,2	md=5,0	s=1,5
5.9)	Im Mittel waren bei den Vorträgen von den Teilnehmer*innen ... anwesend.	0%		100%	n=46	mw=6,2	md=6,0	s=0,9

(*) Hinweis: Wenn die Anzahl der Antworten auf eine Frage zu gering ist, wird für die Frage keine Auswertung angezeigt.