

20212_Philosophie_VL_32LV

Erfasste Fragebögen = 575



Auswertungsteil der geschlossenen Fragen

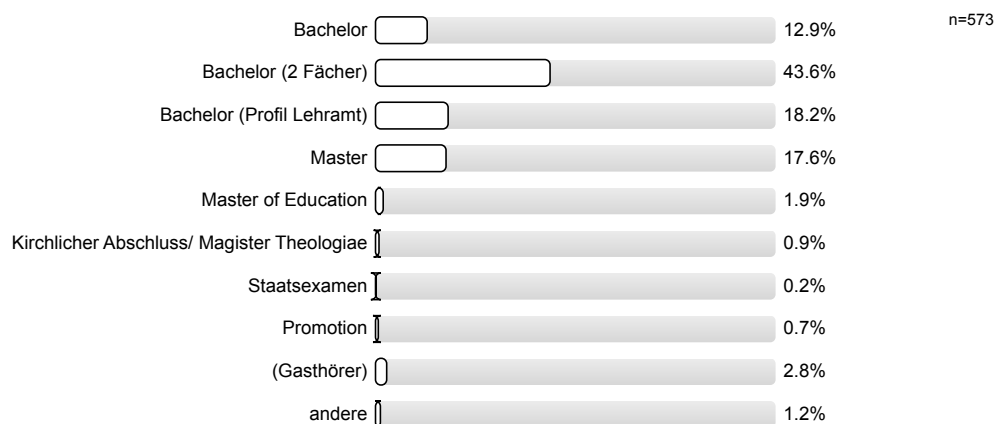
Legende

Fragetext

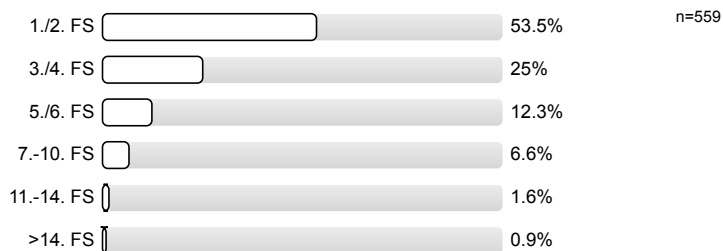


1. Fragen zu Studium und Person

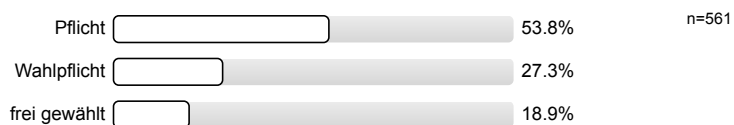
1.1) Mein angestrebter Abschluss in diesem Studiengang ist



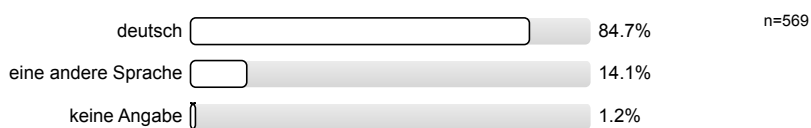
1.2) Ich studiere im (FS=Fachsemester)



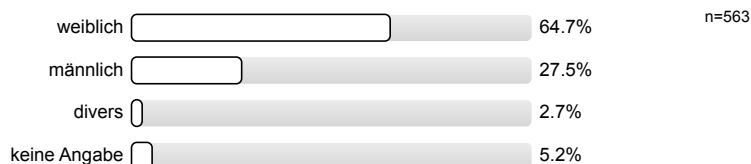
1.3) Die Lehrveranstaltung ist für mich



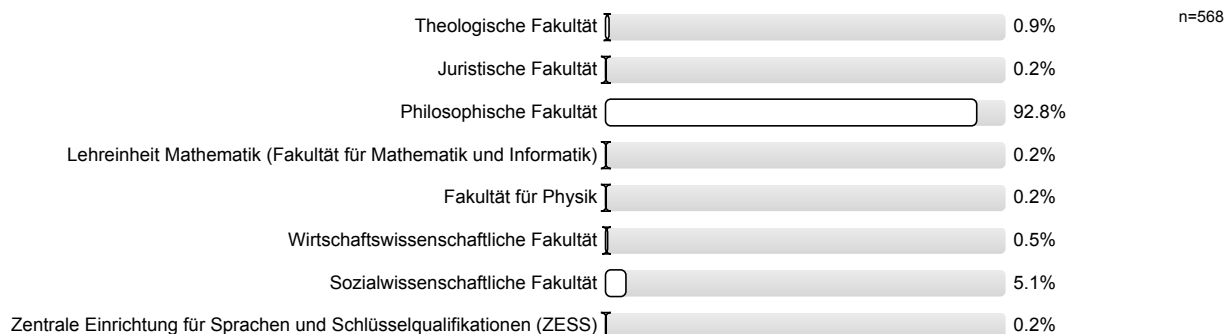
1.4) Meine Muttersprache ist



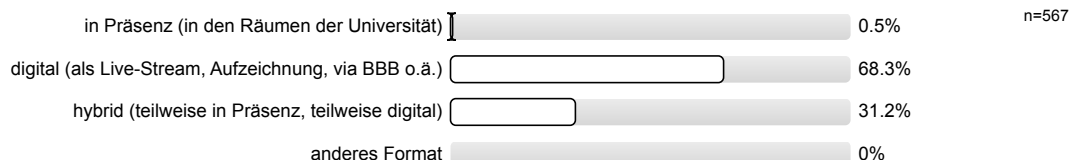
1.5) Mein Geschlecht ist



1.6) Diese Veranstaltung wird von folgender Fakultät bzw. Einrichtung angeboten (gemäß Fragebogenkopf)

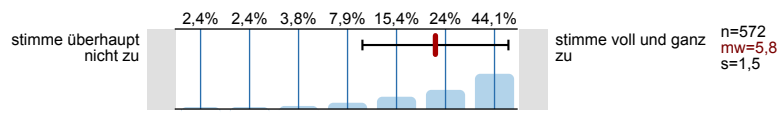


1.7) Die Lehrveranstaltung habe ich in folgendem Format besucht:

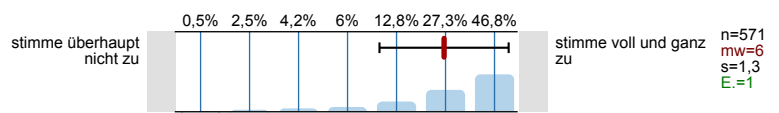


2. Fragen zur Lehrveranstaltung

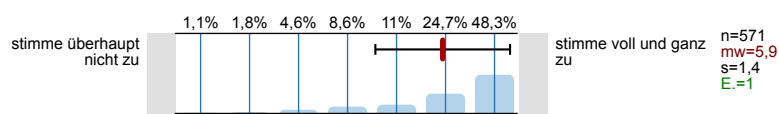
2.1) Die Vorlesung hat mein Interesse an dem Thema gefördert.



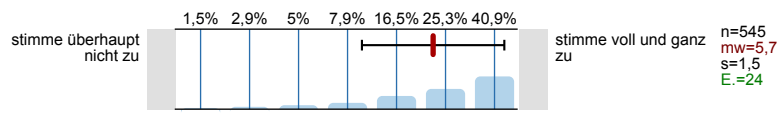
2.2) In dieser Vorlesung lerne ich viel.



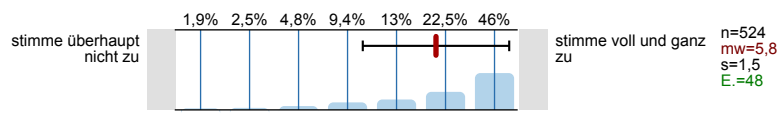
2.3) Die Vorlesung ist inhaltlich gut strukturiert.



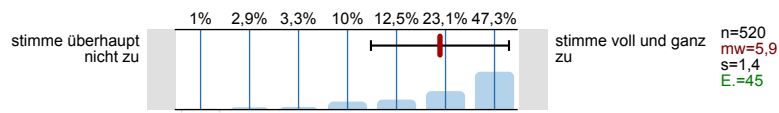
2.4) Die Lernziele wurden klar formuliert.



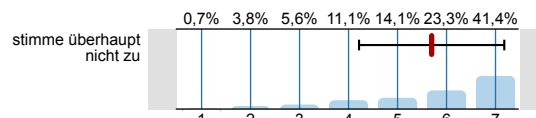
2.5) Die eingesetzten Lernhilfen (z.B. Skripte, digitale Lernvideos, Videoaufzeichnungen, digitale Tests, Chat etc.) sind für mich nützlich.



2.6) An einem der ersten Vorlesungstermine wurden die Leistungsanforderungen deutlich gemacht.

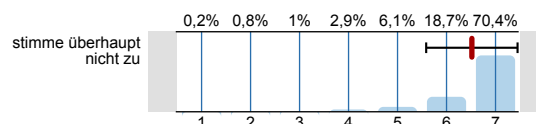


- 2.7) Die Vorlesung ist mit den anderen Veranstaltungen des Moduls inhaltlich abgestimmt.



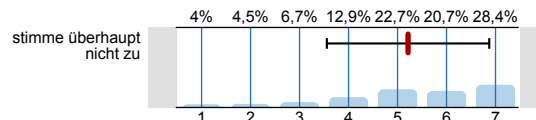
stimme voll und ganz zu
 n=425
 mw=5,7
 s=1,5
 E.=137

- 2.8) Die Lehrperson ist im Umgang mit den Studierenden fair.



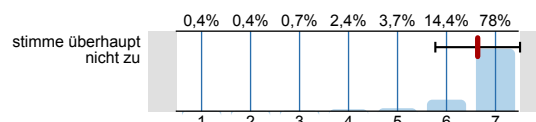
stimme voll und ganz zu
 n=524
 mw=6,5
 s=0,9
 E.=47

- 2.9) Ich bereite mich für die Vorlesung regelmäßig vor oder nach.



stimme voll und ganz zu
 n=550
 mw=5,2
 s=1,7
 E.=21

- 2.10) Für mich ist die Teilnahme an der Lehrveranstaltung barrierefrei möglich (z.B. barrierefreie Lehrmaterialien, Medien, Werkzeuge und Methoden, (digitaler) Raumzugang und Didaktik).

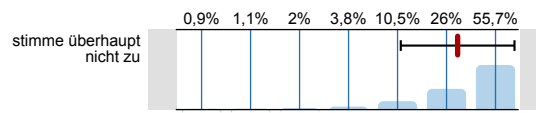


stimme voll und ganz zu
 n=459
 mw=6,6
 s=0,9
 E.=107

3. Digitale Lehre

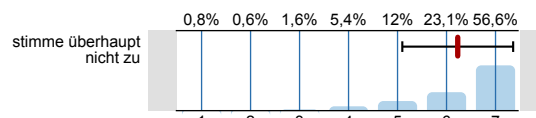
Achtung: Dieser Block ist nur zu beantworten, wenn die Lehre digital oder hybrid stattfindet.

- 3.1) Die Lehrperson zeigt ausreichende didaktische und methodische Kompetenzen, um eine Veranstaltung im digitalen oder hybriden Lehrformat durchzuführen. (Gründe bitte im Freitext nennen.)



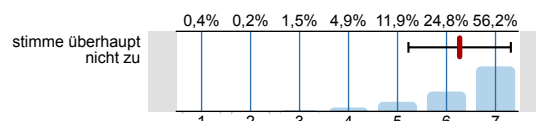
stimme voll und ganz zu
 n=551
 mw=6,2
 s=1,2
 E.=9

- 3.2) Die technischen Voraussetzungen bzw. Anforderungen sind zu Beginn der Veranstaltung kommuniziert worden.



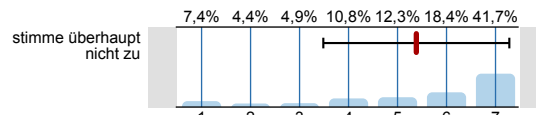
stimme voll und ganz zu
 n=516
 mw=6,2
 s=1,1
 E.=44

- 3.3) Auf technische Probleme bei der Nutzung digitaler Komponenten wird zeitnah reagiert.



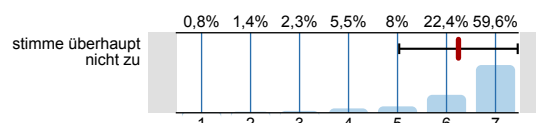
stimme voll und ganz zu
 n=452
 mw=6,3
 s=1
 E.=108

- 3.4) Eine aktive Mitarbeit wird ermöglicht.



stimme voll und ganz zu
 n=472
 mw=5,4
 s=1,9
 E.=88

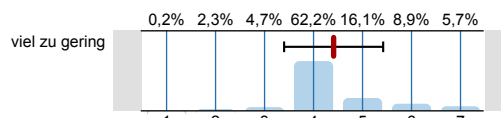
- 3.5) Die Kommunikation mit der Lehrperson ist problemlos möglich.



stimme voll und ganz zu
 n=513
 mw=6,2
 s=1,2
 E.=46

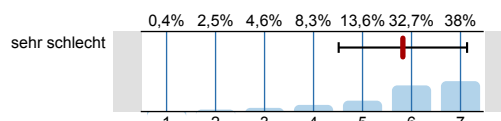
4. Fragen zur Lehrveranstaltung

- 4.1) Mein Arbeitsaufwand ist gemessen an den vergebenen Credits



viel zu hoch
 n=473
 mw=4,4
 s=1
 E.=93

- 4.2) In einem Gesamturteil bewerte ich diese Vorlesung als



sehr gut
 n=566
 mw=5,8
 s=1,3
 E.=5

5. Fakultätsspezifische Fragen zur Lehrveranstaltung

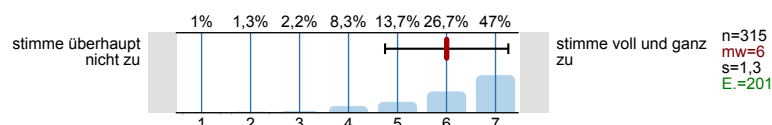
Fakultät für Geowissenschaften und Geographie

Fakultät für Physik

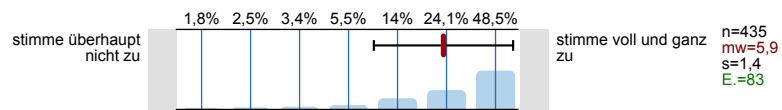
Lehrereinheit Mathematik (Fakultät für Mathematik und Informatik)

Philosophische Fakultät

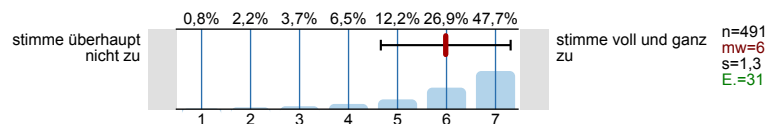
- 5.16) Ich fühle mich im Rahmen von Sprechstunden/ Telefonaten/ E-Mails angemessen betreut.



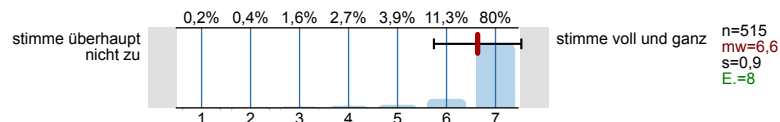
- 5.17) Bei Einführungsvorlesungen: Das Niveau der Lehrveranstaltung ist dem Studienabschnitt angemessen.



- 5.18) Die Lehrperson setzt in der Lehrveranstaltung angemessene didaktische Methoden ein.



- 5.19) Die Lehrveranstaltung findet regelmäßig und pünktlich statt.



Sozialwissenschaftliche Fakultät

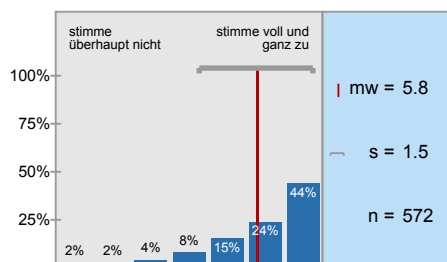
Wirtschaftswissenschaftliche Fakultät

6. Möglichkeit für frei formulierte Fragen der Lehrperson

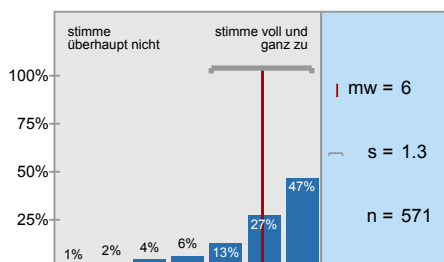
Wenn die Lehrperson zusätzlich Fragen an Sie stellen möchte, können untenstehende Felder für die Beantwortung genutzt werden. Fragen (1) bis (3) werden von der Lehrperson bekannt gegeben (auf Tafel, Folie, Zusatzblatt ...).

Histogramme zu den Skalafragen

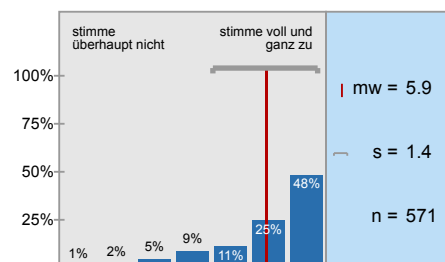
Die Vorlesung hat mein Interesse an dem Thema gefördert.



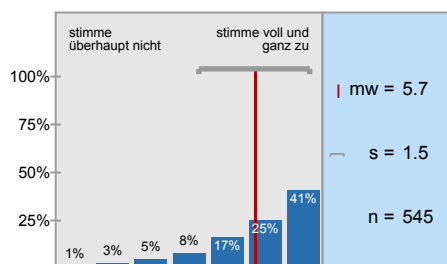
In dieser Vorlesung lerne ich viel.



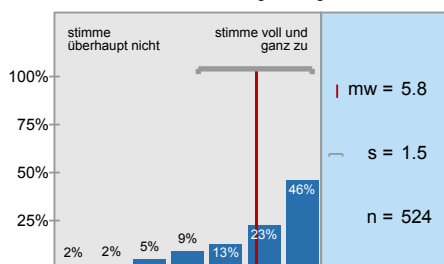
Die Vorlesung ist inhaltlich gut strukturiert.



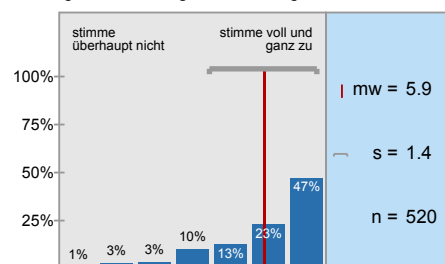
Die Lernziele wurden klar formuliert.



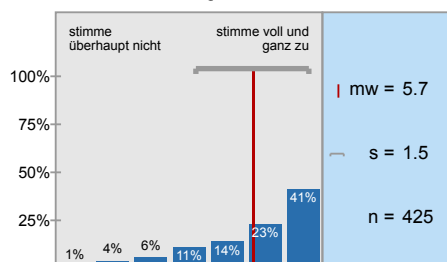
Die eingesetzten Lernhilfen (z.B. Skripte, digitale Lernvideos, Videoaufzeichnungen, digitale Tests,



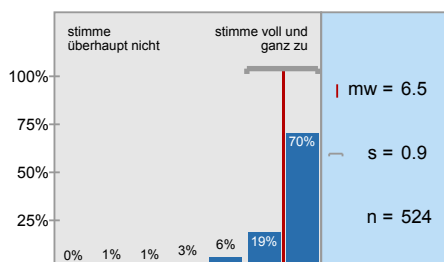
An einem der ersten Vorlesungstermine wurden die Leistungsanforderungen deutlich gemacht.



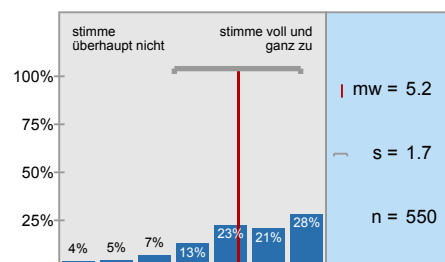
Die Vorlesung ist mit den anderen Veranstaltungen des Moduls inhaltlich abgestimmt.



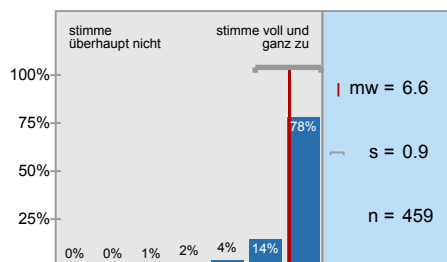
Die Lehrperson ist im Umgang mit den Studierenden fair.



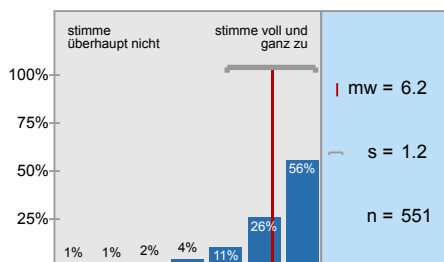
Ich bereite mich für die Vorlesung regelmäßig vor oder nach.



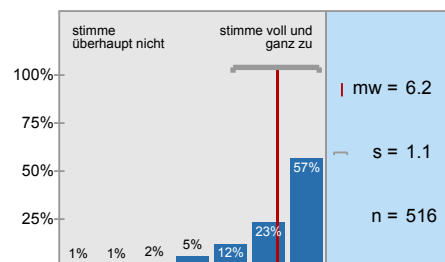
Für mich ist die Teilnahme an der Lehrveranstaltung barrierefrei möglich (z.B.



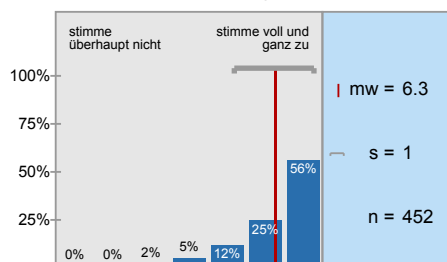
Die Lehrperson zeigt ausreichende didaktische und methodische Kompetenzen, um eine



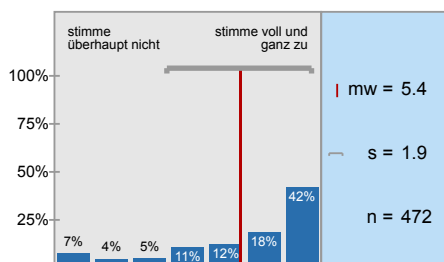
Die technischen Voraussetzungen bzw. Anforderungen sind zu Beginn der



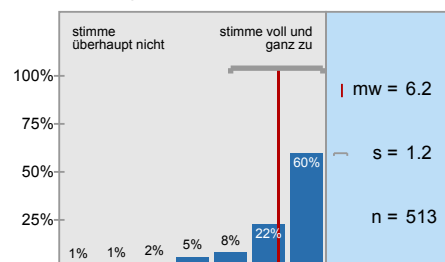
Auf technische Probleme bei der Nutzung digitaler Komponenten wird zeitnah reagiert.

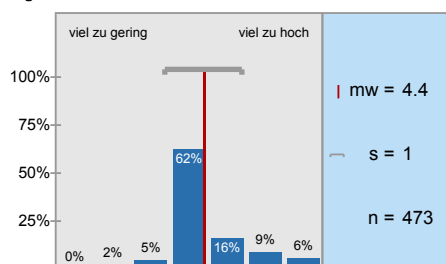
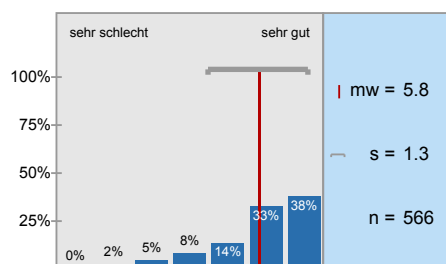
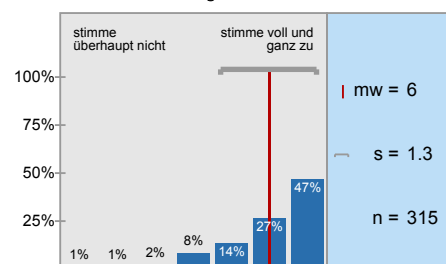
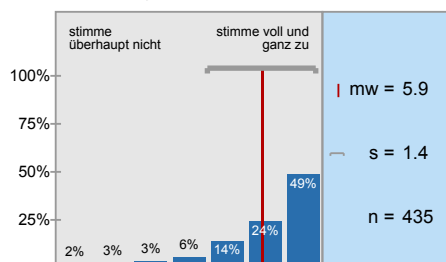
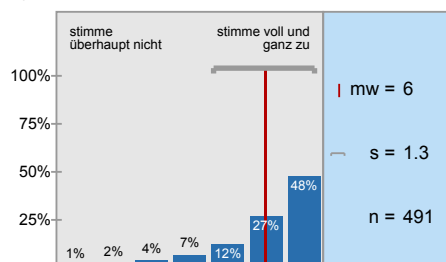
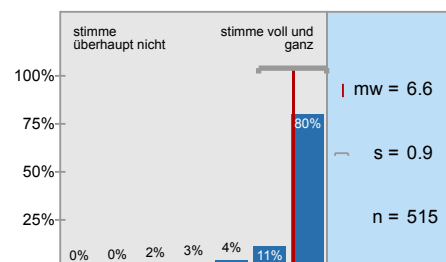


Eine aktive Mitarbeit wird ermöglicht.



Die Kommunikation mit der Lehrperson ist problemlos möglich.



Mein Arbeitsaufwand ist gemessen an den vergebenen Credits

In einem Gesamturteil bewerte ich diese Vorlesung als

Ich fühle mich im Rahmen von Sprechstunden/ Telefonaten/ E-Mails angemessen betreut.

Bei Einführungsvorlesungen: Das Niveau der Lehrveranstaltung ist dem Studienabschnitt

Die Lehrperson setzt in der Lehrveranstaltung angemessene didaktische Methoden ein.

Die Lehrveranstaltung findet regelmäßig und pünktlich statt.


Profillinie

Zusammenstellung: 20212_Philo_VL_32LV

Verwendete Werte in der Profillinie: Mittelwert

2. Fragen zur Lehrveranstaltung

2.1) Die Vorlesung hat mein Interesse an dem Thema gefördert.	stimme überhaupt nicht zu							stimme voll und ganz zu	n=572	mw=5,8	md=6,0	s=1,5
2.2) In dieser Vorlesung lerne ich viel.	stimme überhaupt nicht zu							stimme voll und ganz zu	n=571	mw=6,0	md=6,0	s=1,3
2.3) Die Vorlesung ist inhaltlich gut strukturiert.	stimme überhaupt nicht zu							stimme voll und ganz zu	n=571	mw=5,9	md=6,0	s=1,4
2.4) Die Lernziele wurden klar formuliert.	stimme überhaupt nicht zu							stimme voll und ganz zu	n=545	mw=5,7	md=6,0	s=1,5
2.5) Die eingesetzten Lernhilfen (z.B. Skripte, digitale Lernvideos, Videoaufzeichnungen, digitale Tests, Chat etc.) sind für mich	stimme überhaupt nicht zu							stimme voll und ganz zu	n=524	mw=5,8	md=6,0	s=1,5
2.6) An einem der ersten Vorlesungstermine wurden die Leistungsanforderungen deutlich gemacht.	stimme überhaupt nicht zu							stimme voll und ganz zu	n=520	mw=5,9	md=6,0	s=1,4
2.7) Die Vorlesung ist mit den anderen Veranstaltungen des Moduls inhaltlich abgestimmt.	stimme überhaupt nicht zu							stimme voll und ganz zu	n=425	mw=5,7	md=6,0	s=1,5
2.8) Die Lehrperson ist im Umgang mit den Studierenden fair.	stimme überhaupt nicht zu							stimme voll und ganz zu	n=524	mw=6,5	md=7,0	s=0,9
2.9) Ich bereite mich für die Vorlesung regelmäßig vor oder nach.	stimme überhaupt nicht zu							stimme voll und ganz zu	n=550	mw=5,2	md=5,0	s=1,7
2.10) Für mich ist die Teilnahme an der Lehrveranstaltung barrierefrei möglich (z.B. barrierefreie Lehrmaterialien, Medien,	stimme überhaupt nicht zu							stimme voll und ganz zu	n=459	mw=6,6	md=7,0	s=0,9

3. Digitale Lehre

Achtung: Dieser Block ist nur zu beantworten, wenn die Lehre digital oder hybrid stattfindet.

3.1) Die Lehrperson zeigt ausreichende didaktische und methodische Kompetenzen, um eine Veranstaltung im digitalen oder	stimme überhaupt nicht zu							stimme voll und ganz zu	n=551	mw=6,2	md=7,0	s=1,2
3.2) Die technischen Voraussetzungen bzw. Anforderungen sind zu Beginn der Veranstaltung kommuniziert worden.	stimme überhaupt nicht zu							stimme voll und ganz zu	n=516	mw=6,2	md=7,0	s=1,1
3.3) Auf technische Probleme bei der Nutzung digitaler Komponenten wird zeitnah reagiert.	stimme überhaupt nicht zu							stimme voll und ganz zu	n=452	mw=6,3	md=7,0	s=1,0
3.4) Eine aktive Mitarbeit wird ermöglicht.	stimme überhaupt nicht zu							stimme voll und ganz zu	n=472	mw=5,4	md=6,0	s=1,9
3.5) Die Kommunikation mit der Lehrperson ist problemlos möglich.	stimme überhaupt nicht zu							stimme voll und ganz zu	n=513	mw=6,2	md=7,0	s=1,2

4. Fragen zur Lehrveranstaltung

4.1) Mein Arbeitsaufwand ist gemessen an den vergebenen Credits	viel zu gering							viel zu hoch	n=473	mw=4,4	md=4,0	s=1,0
4.2) In einem Gesamturteil bewerte ich diese Vorlesung als	sehr schlecht							sehr gut	n=566	mw=5,8	md=6,0	s=1,3

5. Fakultätsspezifische Fragen zur Lehrveranstaltung

5.16) Ich fühle mich im Rahmen von Sprechstunden/ Telefonaten/ E-Mails angemessen betreut.	stimme überhaupt nicht zu							stimme voll und ganz zu	n=315	mw=6,0	md=6,0	s=1,3
5.17) Bei Einführungsvorlesungen: Das Niveau der Lehrveranstaltung ist dem Studienabschnitt angemessen.	stimme überhaupt nicht zu							stimme voll und ganz zu	n=435	mw=5,9	md=6,0	s=1,4
5.18) Die Lehrperson setzt in der Lehrveranstaltung angemessene didaktische Methoden ein.	stimme überhaupt nicht zu							stimme voll und ganz zu	n=491	mw=6,0	md=6,0	s=1,3
5.19) Die Lehrveranstaltung findet regelmäßig und pünktlich statt.	stimme überhaupt nicht zu							stimme voll und ganz zu	n=515	mw=6,6	md=7,0	s=0,9

(*) Hinweis: Wenn die Anzahl der Antworten auf eine Frage zu gering ist, wird für die Frage keine Auswertung angezeigt.