

## 20211\_Physik\_PE\_3LV

Erfasste Fragebögen = 39



## Auswertungsteil der geschlossenen Fragen

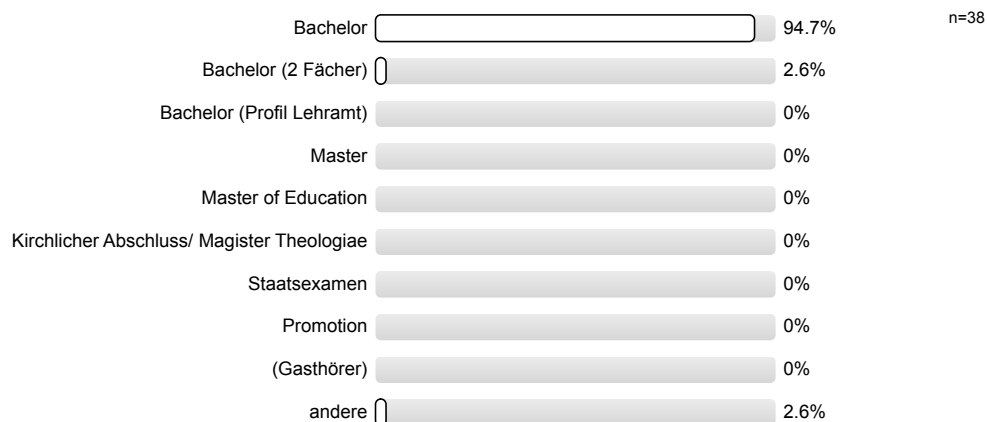
## Legende

Fragetext

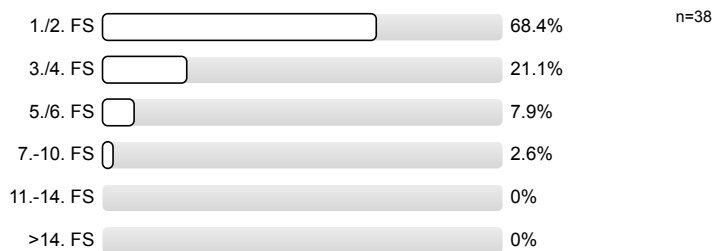


## 1. Fragen zu Studium und Person

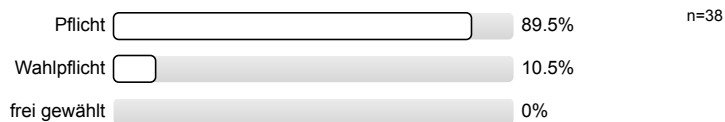
## 1.1) Mein angestrebter Abschluss in diesem Studiengang ist



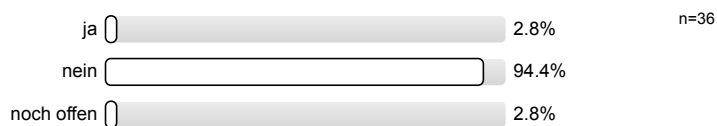
## 1.2) Ich studiere im (FS=Fachsemester)



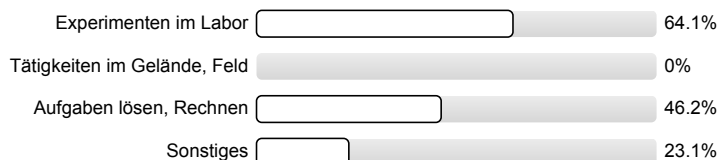
## 1.3) Die Lehrveranstaltung ist für mich



## 1.4) Ich habe diese Veranstaltung als Schlüsselkompetenzangebot gewählt.

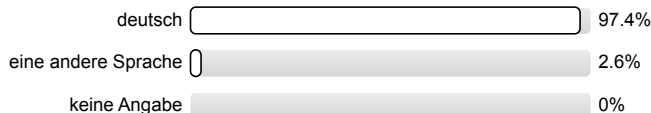


## 1.5) Die Veranstaltung besteht vor allem aus (Mehrfachnennungen möglich)



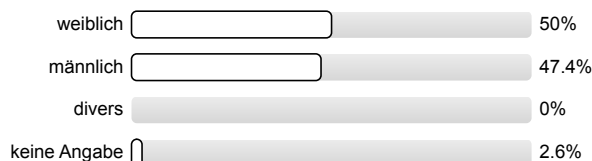
n=39

## 1.6) Meine Muttersprache ist



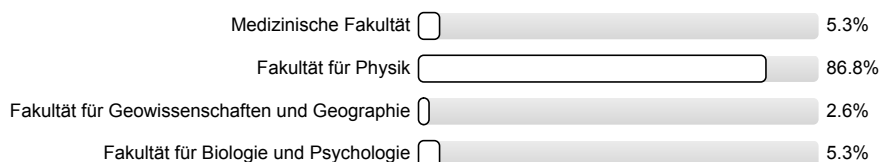
n=38

## 1.7) Mein Geschlecht ist



n=38

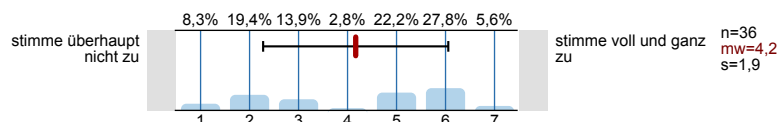
## 1.8) Diese Veranstaltung wird von folgender Fakultät angeboten (gemäß Fragebogenkopf)



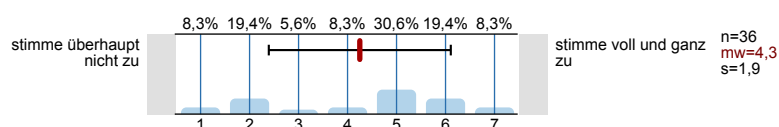
n=38

## 2. Fragen zur Lehrveranstaltung

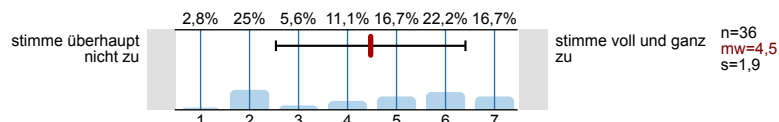
## 2.1) In dieser Lehrveranstaltung lerne ich viel.



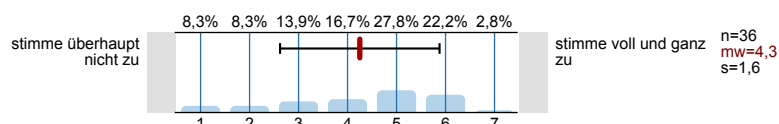
## 2.2) Die Lehrveranstaltung ist inhaltlich gut strukturiert.



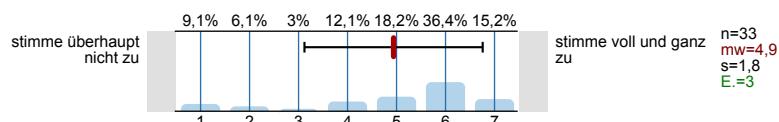
## 2.3) Die Lernziele wurden klar formuliert.



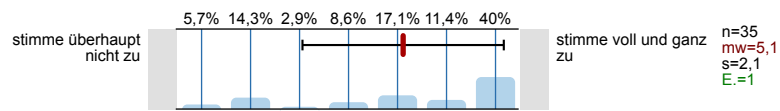
## 2.4) Die Aufgaben waren klar und verständlich formuliert.



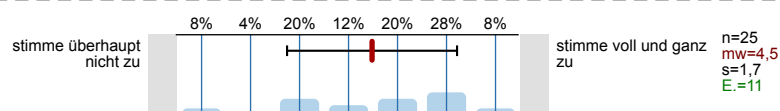
## 2.5) Die Erklärungsschritte der Lehrperson kann ich nachvollziehen.



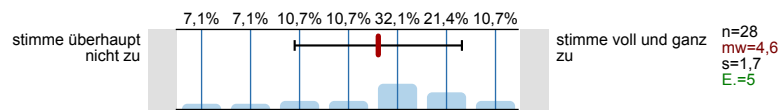
- 2.6) Die Aufgaben haben zur selbständigen Arbeit angeregt.



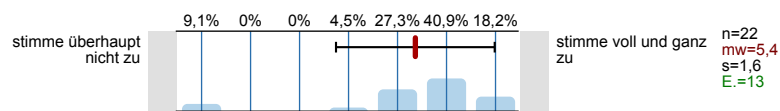
- 2.7) Die Lehrperson knüpft in den Sitzungen an das von ihr bereits vermittelte Wissen an.



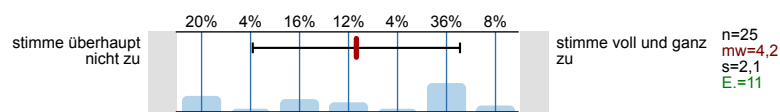
- 2.8) Die eingesetzten Lernhilfen sind für mich nützlich.



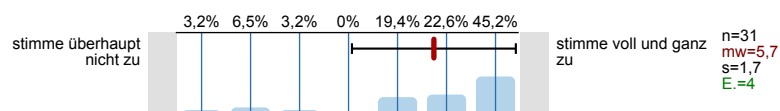
- 2.9) Die für die Lehrveranstaltung relevante Ausrüstung/Ausstattung ist in ausreichender Menge sowie guter Qualität vorhanden.



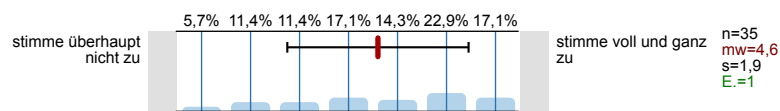
- 2.10) In der Lehrveranstaltung sind Theorie und Praxis gut aufeinander abgestimmt.



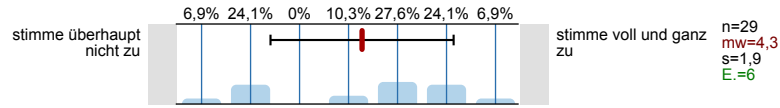
- 2.11) In einer der ersten Sitzungen wurden die Leistungsanforderungen deutlich gemacht.



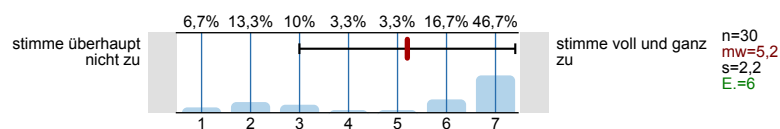
- 2.12) Die in der Lehrveranstaltung erworbenen Schlüsselkompetenzen schätze ich als nützlich für meinen späteren Beruf ein.



- 2.13) Die Lehrveranstaltung ist mit den anderen Veranstaltungen des Moduls inhaltlich abgestimmt.

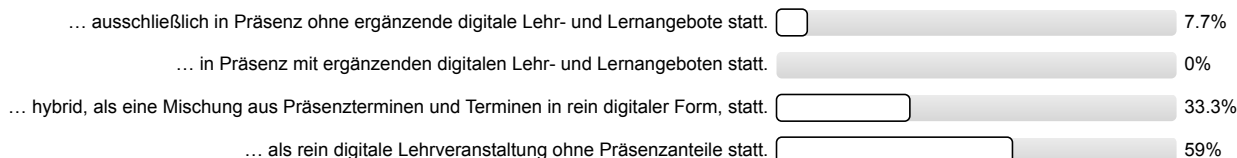


- 2.14) Die Lehrperson ist im Umgang mit den Studierenden fair.



### 3. Spezifische Fragen zur Lehrveranstaltung

- 3.1) Die Lehrveranstaltung findet ...



### 4. Die Lehrveranstaltung findet ausschließlich in Präsenz ohne ergänzende digitale Lehr- und Lernangebote statt.

Wie zufrieden sind Sie in dieser Veranstaltung im Hinblick auf ...

- 4.1) ... die Möglichkeiten zur Interaktion mit der\*dem Lehrenden?

Es wird keine Auswertung angezeigt, da die Anzahl der Antworten den Mindestrücklauf von sechs nicht erreicht hat.  
No evaluation is displayed because the number of responses did not reach the minimum response rate of six.

## 4.2) ... die Möglichkeiten der Interaktion mit Kommiliton\*innen?

Es wird keine Auswertung angezeigt, da die Anzahl der Antworten den Mindestrücklauf von sechs nicht erreicht hat.  
No evaluation is displayed because the number of responses did not reach the minimum response rate of six.

## 4.3) ... die Möglichkeiten, die Lernziele zu erreichen?

Es wird keine Auswertung angezeigt, da die Anzahl der Antworten den Mindestrücklauf von sechs nicht erreicht hat.  
No evaluation is displayed because the number of responses did not reach the minimum response rate of six.

5. Die Lehrveranstaltung findet in Präsenz mit ergänzenden digitalen Lehr- und Lernangeboten statt.

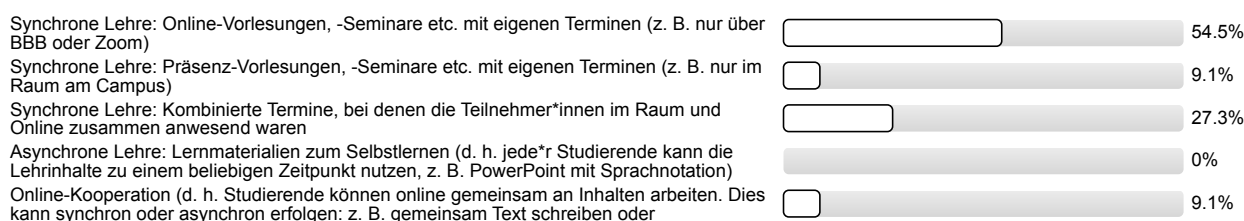
Wie zufrieden sind Sie mit den Möglichkeiten zur Kommunikation im Hinblick auf ...

Wie zufrieden sind Sie mit den digitalen Lernmaterialien im Hinblick auf ...

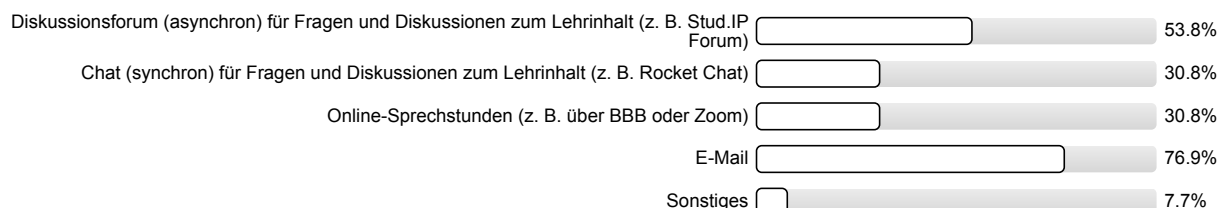
Wie zufrieden sind Sie mit den gewählten Tools zur Online-Zusammenarbeit im Hinblick auf ...

6. Die Lehrveranstaltung findet hybrid, als eine Mischung aus Präsenzterminen und Terminen in rein digitaler Form, statt.

## 6.1) Welche(s) ergänzende(n) digitale(n) Lehrformat(e) wurde(n) in dieser Lehrveranstaltung genutzt?

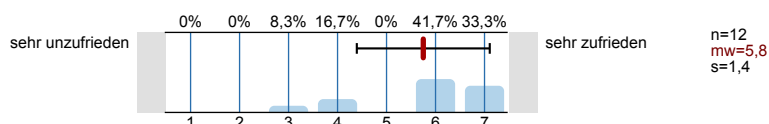


## 6.2) Welche Formen der digitalen Kommunikation kamen zur Anwendung? (Mehrfachnennung möglich)

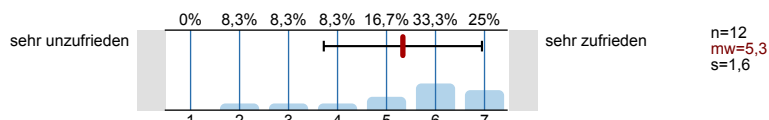


Wie zufrieden sind Sie mit den Möglichkeiten zur Kommunikation im Hinblick auf ...

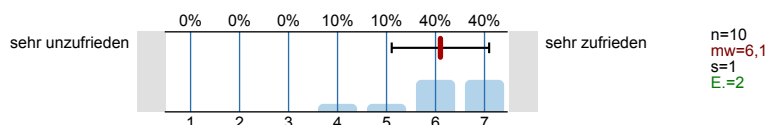
## 6.3) ... die Möglichkeiten zur Interaktion mit der\*dem Lehrenden?



## 6.4) ... die Möglichkeiten der Interaktion mit Kommiliton\*innen?



## 6.5) ... die Antwortzeiten?



## 6.6) ... Barrierefreiheit?

Es wird keine Auswertung angezeigt, da die Anzahl der Antworten den Mindestrücklauf von sechs nicht erreicht hat.  
No evaluation is displayed because the number of responses did not reach the minimum response rate of six.

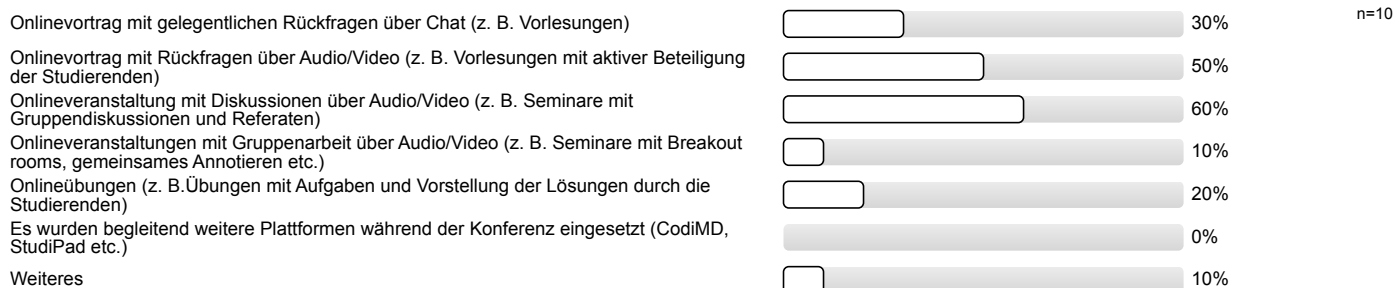
Wie zufrieden sind Sie mit den digitalen Lernmaterialien im Hinblick auf ...

- 6.12) **Welche Formen der Online-Zusammenarbeit kamen zur Anwendung?** (Mehrfachnennung möglich)
- Es wird keine Auswertung angezeigt, da die Anzahl der Antworten den Mindestrücklauf von sechs nicht erreicht hat.  
No evaluation is displayed because the number of responses did not reach the minimum response rate of six.

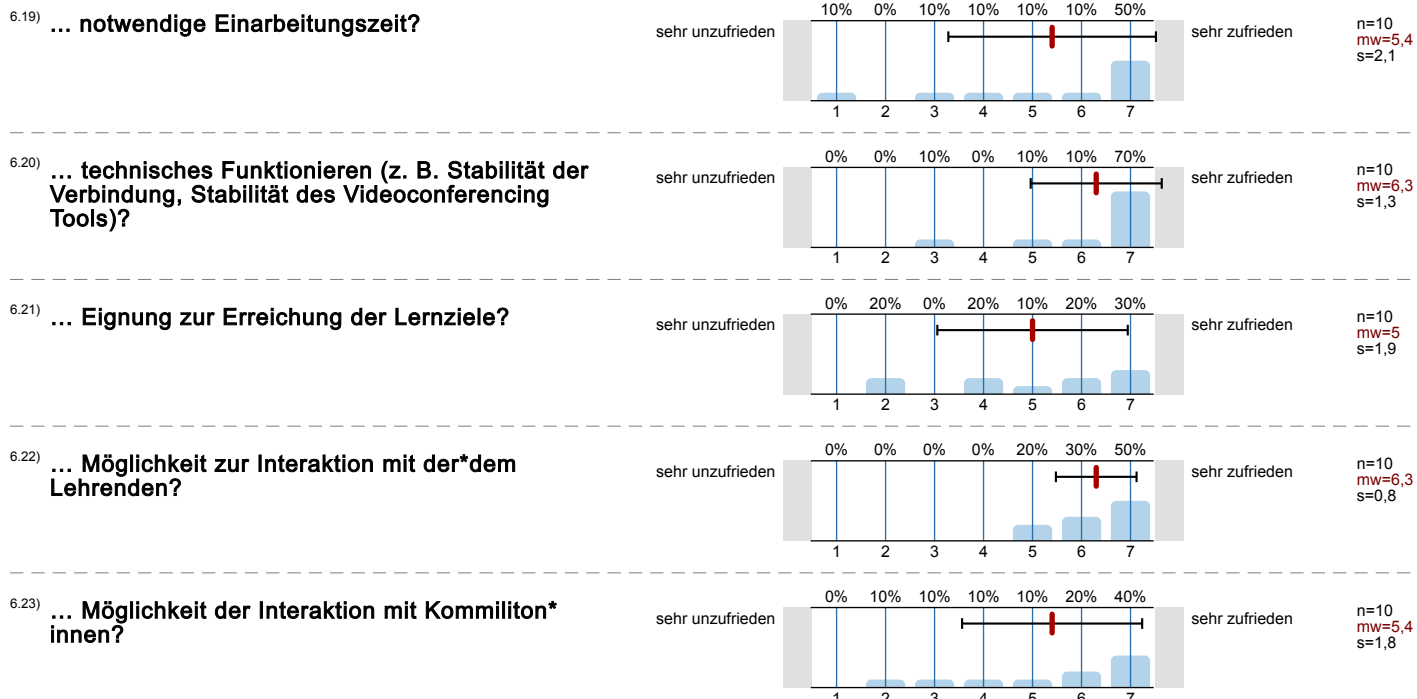
### Wie zufrieden sind Sie mit den gewählten Tools zur Online-Zusammenarbeit im Hinblick auf ...

- 6.13) **... notwendige Einarbeitungszeit?**
- Es wird keine Auswertung angezeigt, da die Anzahl der Antworten den Mindestrücklauf von sechs nicht erreicht hat.  
No evaluation is displayed because the number of responses did not reach the minimum response rate of six.
- 6.14) **... Benutzerfreundlichkeit?**
- Es wird keine Auswertung angezeigt, da die Anzahl der Antworten den Mindestrücklauf von sechs nicht erreicht hat.  
No evaluation is displayed because the number of responses did not reach the minimum response rate of six.
- 6.15) **... Eignung zur Erreichung der angestrebten Ziele?**
- Es wird keine Auswertung angezeigt, da die Anzahl der Antworten den Mindestrücklauf von sechs nicht erreicht hat.  
No evaluation is displayed because the number of responses did not reach the minimum response rate of six.
- 6.16) **... technisches Funktionieren?**
- Es wird keine Auswertung angezeigt, da die Anzahl der Antworten den Mindestrücklauf von sechs nicht erreicht hat.  
No evaluation is displayed because the number of responses did not reach the minimum response rate of six.

### 6.18) Welche Formen der synchronen Lehre kamen zur Anwendung? (Mehrfachnennung möglich)



### Wie zufrieden sind Sie mit den Möglichkeiten der synchronen Lehre im Hinblick auf ...



## 6.24) ... Barrierefreiheit?

Es wird keine Auswertung angezeigt, da die Anzahl der Antworten den Mindestrücklauf von sechs nicht erreicht hat.  
No evaluation is displayed because the number of responses did not reach the minimum response rate of six.

## Bei kombinierten synchronen Terminen (Präsenz und Online gleichzeitig)

## 6.25) Ich habe ... teilgenommen?

Es wird keine Auswertung angezeigt, da die Anzahl der Antworten den Mindestrücklauf von sechs nicht erreicht hat.  
No evaluation is displayed because the number of responses did not reach the minimum response rate of six.

## 6.26) Ich sehe die Vorteile für eine erfolgreiche Teilnahme an der Veranstaltung ...

Es wird keine Auswertung angezeigt, da die Anzahl der Antworten den Mindestrücklauf von sechs nicht erreicht hat.  
No evaluation is displayed because the number of responses did not reach the minimum response rate of six.

## Inwieweit stimmen Sie folgenden Aussagen zu?

## 6.29) Ich konnte der Veranstaltung gut folgen.

Es wird keine Auswertung angezeigt, da die Anzahl der Antworten den Mindestrücklauf von sechs nicht erreicht hat.  
No evaluation is displayed because the number of responses did not reach the minimum response rate of six.

## 6.30) Ich konnte mich an der Veranstaltung im von mir gewünschten Maß aktiv beteiligen.

Es wird keine Auswertung angezeigt, da die Anzahl der Antworten den Mindestrücklauf von sechs nicht erreicht hat.  
No evaluation is displayed because the number of responses did not reach the minimum response rate of six.

## 6.31) Es ist gelungen, beide Gruppen gleichermaßen einzubinden.

Es wird keine Auswertung angezeigt, da die Anzahl der Antworten den Mindestrücklauf von sechs nicht erreicht hat.  
No evaluation is displayed because the number of responses did not reach the minimum response rate of six.

## 6.32) Die Auswahlkriterien der Teilnehmer\*innen für die Präsenzveranstaltungen wurden klar formuliert.

Es wird keine Auswertung angezeigt, da die Anzahl der Antworten den Mindestrücklauf von sechs nicht erreicht hat.  
No evaluation is displayed because the number of responses did not reach the minimum response rate of six.

## 6.33) Die Einteilung für die Präsenz-/ Onlineteilnahme habe ich als gerecht empfunden.

Es wird keine Auswertung angezeigt, da die Anzahl der Antworten den Mindestrücklauf von sechs nicht erreicht hat.  
No evaluation is displayed because the number of responses did not reach the minimum response rate of six.

## 6.34) Die Möglichkeit, im Raum am Campus teilzunehmen, habe ich als wertvoll empfunden.

Es wird keine Auswertung angezeigt, da die Anzahl der Antworten den Mindestrücklauf von sechs nicht erreicht hat.  
No evaluation is displayed because the number of responses did not reach the minimum response rate of six.

## 6.35) Sollten die Einschränkungen anhalten, würde ich in der Zukunft eine reine Online-Veranstaltung vorziehen.

Es wird keine Auswertung angezeigt, da die Anzahl der Antworten den Mindestrücklauf von sechs nicht erreicht hat.  
No evaluation is displayed because the number of responses did not reach the minimum response rate of six.

## 7. Die Lehrveranstaltung findet als rein digitale Lehrveranstaltung ohne Präsenzanteile statt.

## 7.1) Welche(s) ergänzende(n) digitale(n) Lehrformat(e) wurde(n) in dieser Lehrveranstaltung genutzt?

Synchrone Lehre: Online-Vorlesungen, -Seminare etc. mit eigenen Terminen (z. B. nur über BBB oder Zoom)

85.7%

n=21

Asynchrone Lehre: Lernmaterialien zum Selbstlernen (d. h. jede\*r Studierende kann die Lehrinhalte zu einem beliebigen Zeitpunkt nutzen, z. B. PowerPoint mit Sprachnotation)

0%

Online-Kooperation (d. h. Studierende können online gemeinsam an Inhalten arbeiten. Dies kann synchron oder asynchron erfolgen: z. B. gemeinsam Text schreiben oder

14.3%

## 7.2) Welche Formen der digitalen Kommunikation kamen zur Anwendung? (Mehrfachnennung möglich)

Diskussionsforum (asynchron) für Fragen und Diskussionen zum Lehrinhalt (z. B. Stud.IP Forum)

13%

n=23

Chat (synchron) für Fragen und Diskussionen zum Lehrinhalt (z. B. Rocket Chat)

8.7%

Online-Sprechstunden (z. B. über BBB oder Zoom)

60.9%

E-Mail

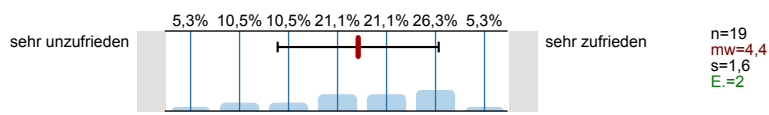
65.2%

Sonstiges

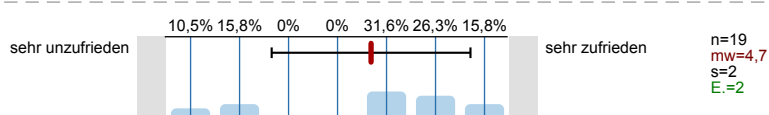
4.3%

## Wie zufrieden sind Sie mit den Möglichkeiten zur digitalen Kommunikation im Hinblick auf ...

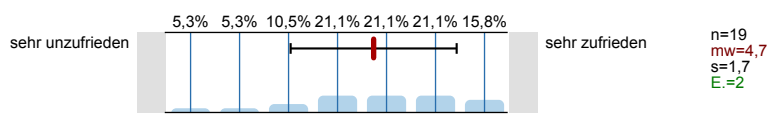
7.3) ... die Möglichkeiten zur Interaktion mit der\*dem Lehrenden?



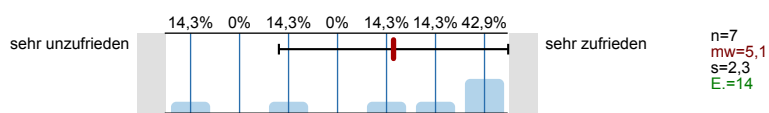
7.4) ... die Möglichkeiten der Interaktion mit Kommiliton\*innen?



7.5) ... die Antwortzeiten?



7.6) ... Barrierefreiheit?



Wie zufrieden sind Sie mit den digitalen Lernmaterialien im Hinblick auf ...

7.12) Welche Formen der Online-Zusammenarbeit kamen zur Anwendung? (Mehrfachnennung möglich)

Es wird keine Auswertung angezeigt, da die Anzahl der Antworten den Mindestrücklauf von sechs nicht erreicht hat.  
No evaluation is displayed because the number of responses did not reach the minimum response rate of six.

Wie zufrieden sind Sie mit den gewählten Tools zur Online-Zusammenarbeit im Hinblick auf ...

7.13) ... notwendige Einarbeitungszeit?

Es wird keine Auswertung angezeigt, da die Anzahl der Antworten den Mindestrücklauf von sechs nicht erreicht hat.  
No evaluation is displayed because the number of responses did not reach the minimum response rate of six.

7.14) ... Benutzerfreundlichkeit?

Es wird keine Auswertung angezeigt, da die Anzahl der Antworten den Mindestrücklauf von sechs nicht erreicht hat.  
No evaluation is displayed because the number of responses did not reach the minimum response rate of six.

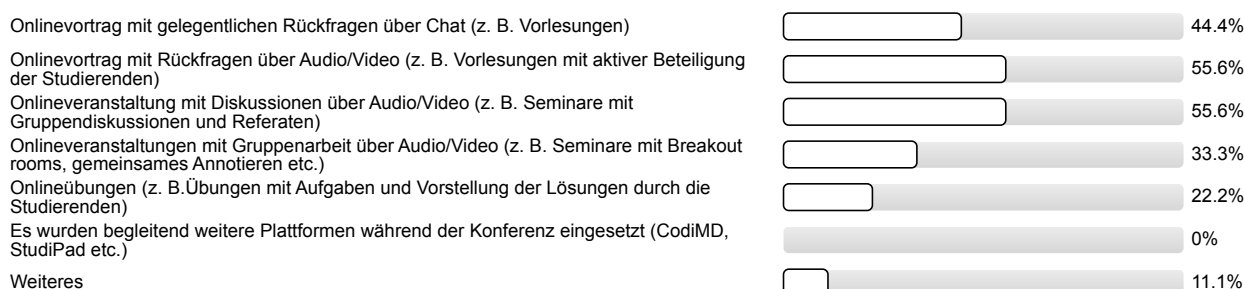
7.15) ... Eignung zur Erreichung der angestrebten Ziele?

Es wird keine Auswertung angezeigt, da die Anzahl der Antworten den Mindestrücklauf von sechs nicht erreicht hat.  
No evaluation is displayed because the number of responses did not reach the minimum response rate of six.

7.16) ... technisches Funktionieren?

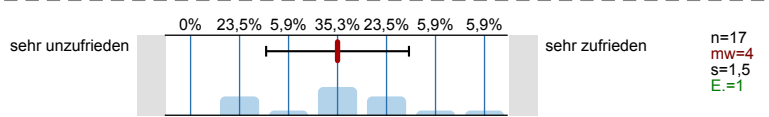
Es wird keine Auswertung angezeigt, da die Anzahl der Antworten den Mindestrücklauf von sechs nicht erreicht hat.  
No evaluation is displayed because the number of responses did not reach the minimum response rate of six.

7.18) Welche Formen der synchronen Lehre kamen zur Anwendung? (Mehrfachnennung möglich)

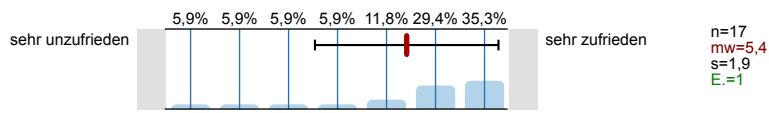


Wie zufrieden sind Sie mit den Möglichkeiten der synchronen Lehre im Hinblick auf ...

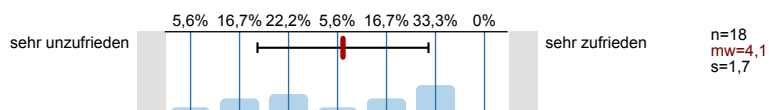
7.19) ... notwendige Einarbeitungszeit?



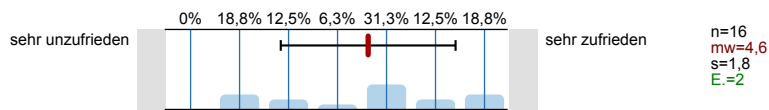
7.20) ... technisches Funktionieren (z. B. Stabilität der Verbindung, Stabilität des Videoconferencing Tools)?



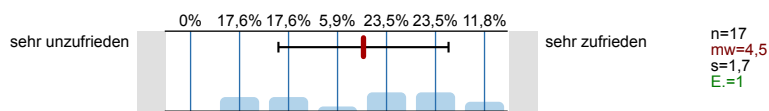
7.21) ... Eignung zur Erreichung der Lernziele?



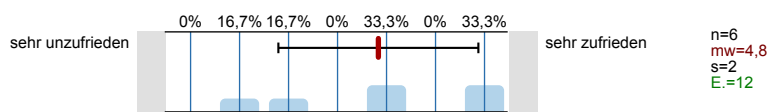
7.22) ... Möglichkeit zur Interaktion mit der\*dem Lehrenden?



7.23) ... Möglichkeit der Interaktion mit Kommiliton\*innen?

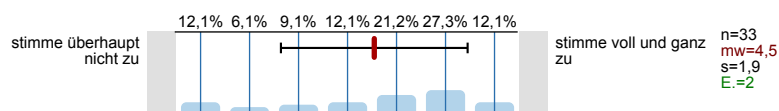


7.24) ... Barrierefreiheit?

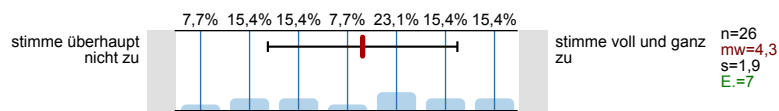


## 8. Didaktische Umsetzung

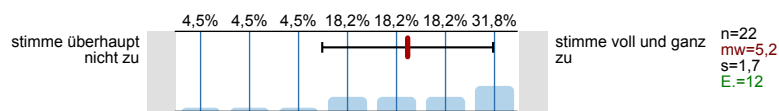
8.1) Die\*der Lehrende ist in der Lage, die Lern- und Lehrformate lernförderlich zu gestalten und zu moderieren.



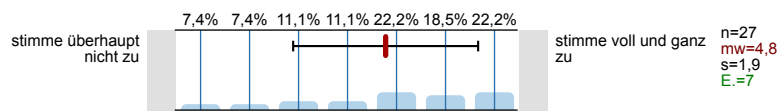
8.2) Die Bearbeitung der digital bereitgestellten Materialien und Aufgaben (Projektarbeiten, Screencasts, Selbstlernmaterialien, Quiz, ...) ist für das Lernen hilfreich.



8.3) Die Ergebnisse der bearbeiteten Aufgaben werden in der Präsenzzeit angemessen besprochen.



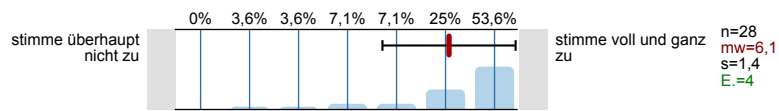
8.4) Das angebotene Lehr- und Lernmaterial sowie die Literaturangaben ermöglichen mir eine gute Vor- und Nachbereitung der Lehrveranstaltung.



8.5) Das angebotene Lehr- und Lernmaterial wurde zeitlich angemessen bereitgestellt.

Es wird keine Auswertung angezeigt, da die Anzahl der Antworten den Mindestrücklauf von sechs nicht erreicht hat.  
No evaluation is displayed because the number of responses did not reach the minimum response rate of six.

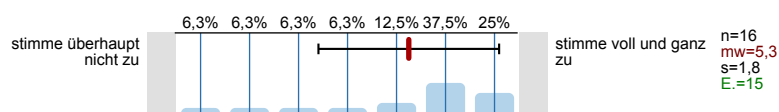
8.6) Das angebotene digitale Lehr- und Lernmaterial wurde zeitlich angemessen bereitgestellt.



8.7) Die Inhalte der Präsenz- und Onlinephasen bauen angemessen aufeinander auf.

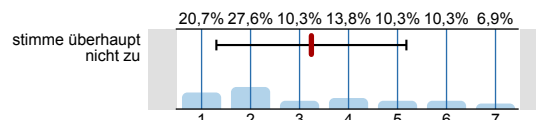
Es wird keine Auswertung angezeigt, da die Anzahl der Antworten den Mindestrücklauf von sechs nicht erreicht hat.  
No evaluation is displayed because the number of responses did not reach the minimum response rate of six.

8.8) Die synchronen Unterrichtsphasen wurden sinnvoll mit den asynchronen Elementen verknüpft und effektiv genutzt.



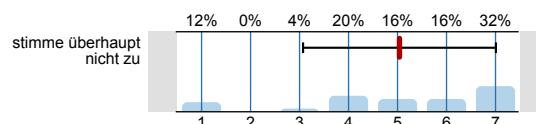


- 8.9) **Das digitale Lehr- und Lernkonzept der Lehrkraft hat mich motiviert und mein Interesse am Thema gefördert.**



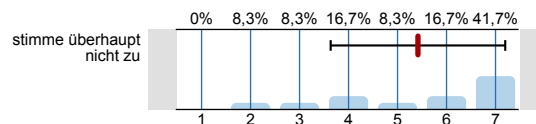
stimme voll und ganz zu  
 n=29  
 mw=3,2  
 s=1,9  
 E.=3

- 8.10) **Das angebotene digitale Lehr- und Lernmaterial passt zu den Inhalten dieser Lehrveranstaltung.**



stimme voll und ganz zu  
 n=25  
 mw=5  
 s=2  
 E.=6

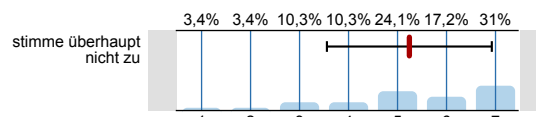
- 8.11) **Die Veranstaltungsinformationen sowie die Lehr-/ Lernmaterialien waren barrierefrei gestaltet.**



stimme voll und ganz zu  
 n=12  
 mw=5,4  
 s=1,8  
 E.=22

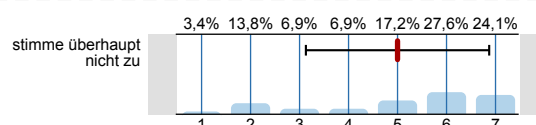
## 9. Interaktion und Kommunikation

- 9.1) **Die\*der Lehrende hat in die Umsetzung der digital unterstützten Lehre verständlich eingeführt.**



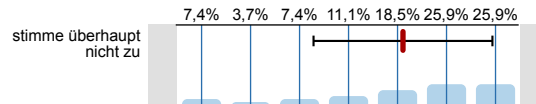
stimme voll und ganz zu  
 n=29  
 mw=5,2  
 s=1,7  
 E.=3

- 9.2) **Ich erhalte von der\*dem Lehrenden hilfreiche Rückmeldungen und Hinweise.**



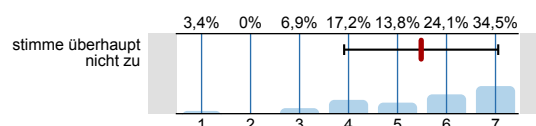
stimme voll und ganz zu  
 n=29  
 mw=5  
 s=1,9  
 E.=5

- 9.3) **Eigene Beiträge, Fragen und aktive Mitarbeit werden von der\*dem Lehrenden gefördert.**



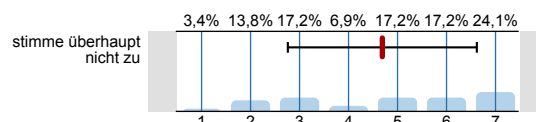
stimme voll und ganz zu  
 n=27  
 mw=5,1  
 s=1,8  
 E.=7

- 9.4) **Die\*der Lehrende ist für mich gut erreichbar.**



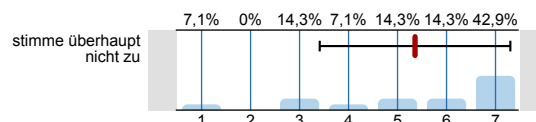
stimme voll und ganz zu  
 n=29  
 mw=5,5  
 s=1,6  
 E.=5

- 9.5) **Es gibt genügend Möglichkeiten zum produktiven Austausch mit den anderen Teilnehmer\*innen.**



stimme voll und ganz zu  
 n=29  
 mw=4,7  
 s=1,9  
 E.=4

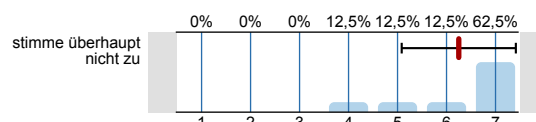
- 9.6) **Die (digitale) Kommunikation mit der\*dem Lehrenden und Kommiliton\*innen war barrierefrei möglich.**



stimme voll und ganz zu  
 n=14  
 mw=5,4  
 s=1,9  
 E.=19

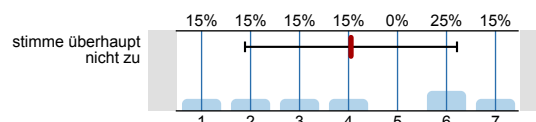
## 10. Arbeitsaufwand/Lernerfolg/Arbeitsorganisation/Anforderungen

- 10.1) **Der Zeitumfang dieser hybriden Lehrveranstaltung war im Vergleich zur Präsenzlehre angemessen.**



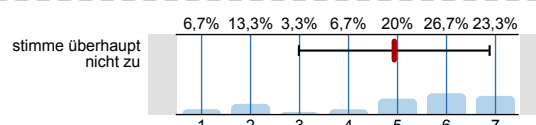
stimme voll und ganz zu  
 n=8  
 mw=6,3  
 s=1,2  
 E.=4

- 10.2) **Der Zeitumfang dieser rein digitalen Lehrveranstaltung war im Vergleich zur Präsenzlehre angemessen.**



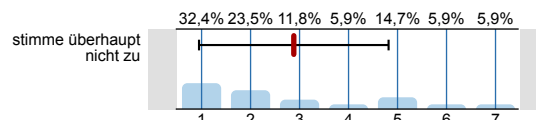
stimme voll und ganz zu  
 n=20  
 mw=4,1  
 s=2,2  
 E.=1

- 10.3) **Die Lehrperson zeigt ein deutliches Interesse am Lernerfolg der Studierenden.**



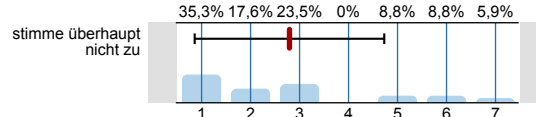
stimme voll und ganz zu  
 n=30  
 mw=4,9  
 s=1,9  
 E.=4

10.4) Mein in die Bearbeitung des digitalen Lehr-/ Lernangebots investierter Arbeitsaufwand ist im Verhältnis zum Lernerfolg angemessen.



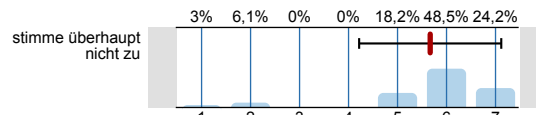
n=34  
mw=2,9  
s=1,9  
E.=1

10.5) Die Selbstlernzeit empfinde ich als angemessen.



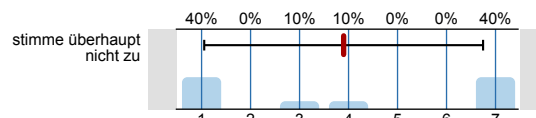
n=34  
mw=2,8  
s=1,9  
E.=1

10.6) Ich nutze die Selbstlernphasen produktiv.



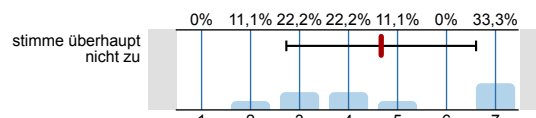
n=33  
mw=5,7  
s=1,5  
E.=2

10.7) Ich fühle mich durch diese Lehrveranstaltung gut vorbereitet, um die Modulprüfung abzulegen.



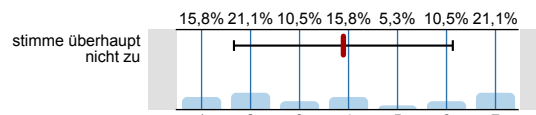
n=10  
mw=3,9  
s=2,8  
E.=24

10.8) In den digitalen Phasen dieser Lehrveranstaltung kann ich mich schwerer zum Lernen motivieren.



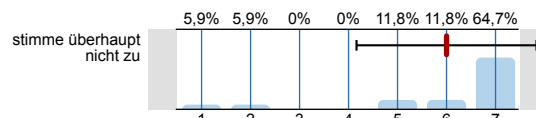
n=9  
mw=4,7  
s=1,9  
E.=2

10.9) Durch das rein digitale Format kann ich mich schwerer zum Lernen motivieren.



n=19  
mw=3,9  
s=2,2  
E.=2

10.10) Ich habe die Präsenzangebote während der Corona-Pandemie gerne genutzt.



n=17  
mw=6  
s=1,8  
E.=17

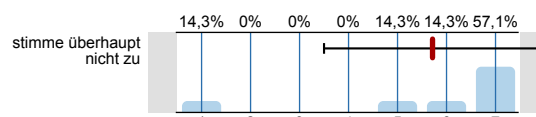
10.11) Die Leistungsanforderungen waren für die Inanspruchnahme eines Nachteilsausgleiches rechtzeitig genug bekannt.

Es wird keine Auswertung angezeigt, da die Anzahl der Antworten den Mindestrücklauf von sechs nicht erreicht hat.  
No evaluation is displayed because the number of responses did not reach the minimum response rate of six.

10.12) Ich konnte den notwendigen Arbeitsaufwand mit Kinderbetreuung und/oder Pflege einer angehörigen Person vereinbaren.

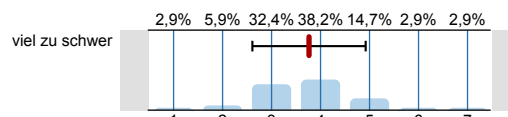
Es wird keine Auswertung angezeigt, da die Anzahl der Antworten den Mindestrücklauf von sechs nicht erreicht hat.  
No evaluation is displayed because the number of responses did not reach the minimum response rate of six.

10.13) Ich konnte den notwendigen Arbeitsaufwand mit Erfordernissen im Rahmen meiner Studienfinanzierung vereinbaren.



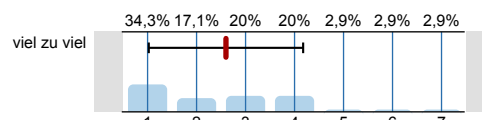
n=7  
mw=5,7  
s=2,2  
E.=25

10.14) Der Schwierigkeitsgrad des Stoffes ist



n=34  
mw=3,8  
s=1,2  
E.=1

10.15) Der Umfang des Stoffes ist



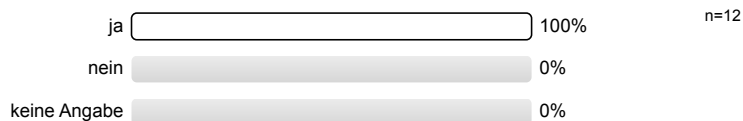
n=35  
mw=2,6  
s=1,6

## 11. Räumliche Situation

- 11.1) **Die geltenden Abstands- und Hygienevorgaben wurden im Rahmen dieser Veranstaltung eingehalten.**

Es wird keine Auswertung angezeigt, da die Anzahl der Antworten den Mindestrücklauf von sechs nicht erreicht hat.  
No evaluation is displayed because the number of responses did not reach the minimum response rate of six.

- 11.2) Für den Präsenzteil: **Die geltenden Abstands- und Hygienevorgaben wurden im Rahmen dieser Veranstaltung eingehalten.**



- 11.3) **Die Einhaltung der geltenden Abstands- und Hygienevorgaben wirkt sich ... auf den Lernerfolg aus.**

Es wird keine Auswertung angezeigt, da die Anzahl der Antworten den Mindestrücklauf von sechs nicht erreicht hat.  
No evaluation is displayed because the number of responses did not reach the minimum response rate of six.

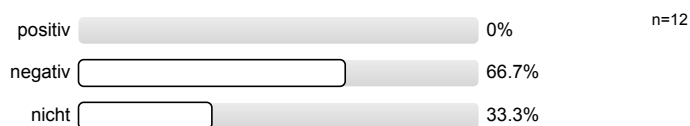
- 11.4) Für den Präsenzteil: **Die Einhaltung der geltenden Abstands- und Hygienevorgaben wirkt sich ... auf den Lernerfolg aus.**



- 11.5) **Das räumliche Arbeiten von zu Hause wirkt sich ... auf den Lernerfolg aus.**



- 11.6) Für den digitalen Teil: **Das Arbeiten außerhalb von universitären Lehrräumen wirkt sich ... auf den Lernerfolg aus.**

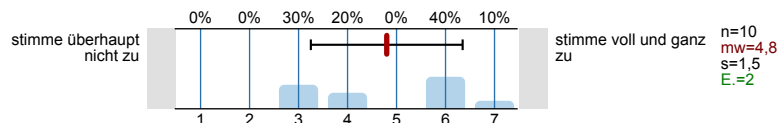


- 11.7) **Die Räumlichkeiten waren barrierefrei nutzbar.**

Es wird keine Auswertung angezeigt, da die Anzahl der Antworten den Mindestrücklauf von sechs nicht erreicht hat.  
No evaluation is displayed because the number of responses did not reach the minimum response rate of six.

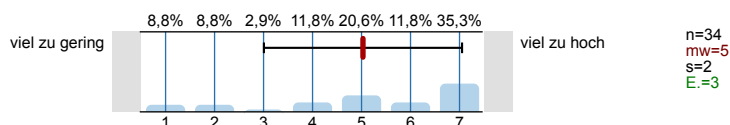
## 12. Gesamt

- 12.1) **Die Kombination aus Online- und Präsenzphasen empfand ich als gelungen.**

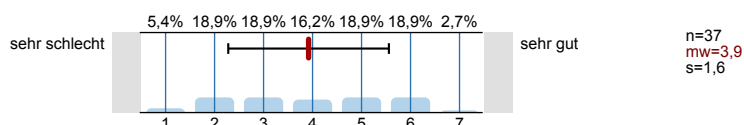


## 13. Fragen zur Lehrveranstaltung

- 13.1) **Mein Arbeitsaufwand ist gemessen an den vergebenen Credits**



- 13.2) **In einem Gesamturteil bewerte ich diese Lehrveranstaltung als**

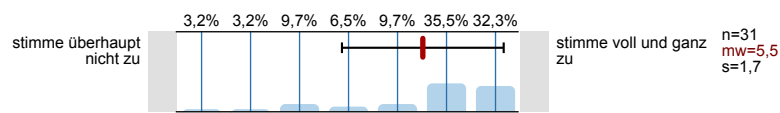


## 14. Fakultätsspezifische Fragen zur Lehrveranstaltung

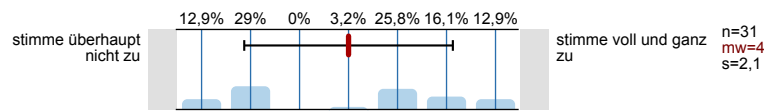
## Fakultät für Geowissenschaften und Geographie

## Fakultät für Physik

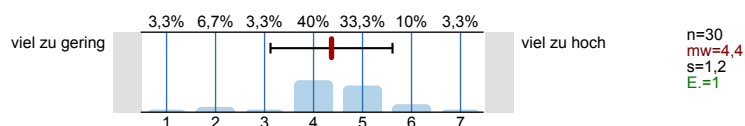
14.6) Die Betreuung war ausreichend (Fragen wurden beantwortet, Hilfestellung wurde geleistet).



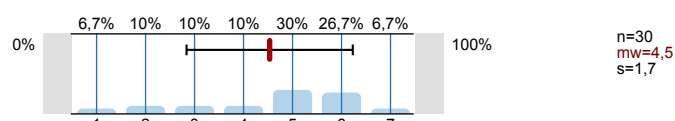
14.7) Die Versuchen haben wesentlich zu meinem physikalischen Verständnis beigetragen.



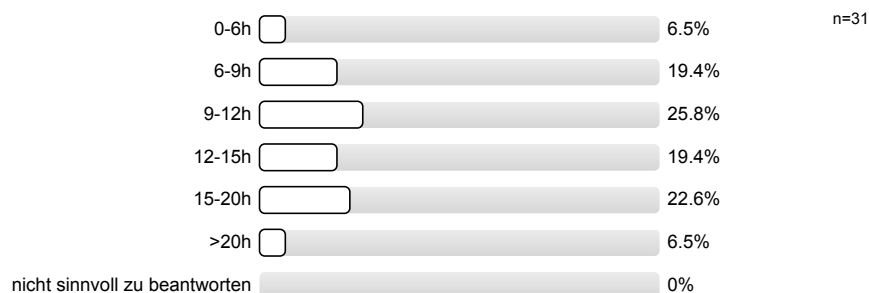
14.8) Das Anforderungsniervau der Versuche war ...



14.9) Mein Einblick in die Funktionsweise der Experimente war ...



14.10) Für die Vorbereitung und Durchführung der Versuche und die Erstellung des Protokolls habe ich pro Versuch insgesamt ... gebraucht.



## Lehreinheit Mathematik (Fakultät für Mathematik und Informatik)

## Philosophische Fakultät

## Sozialwissenschaftliche Fakultät

## Wirtschaftswissenschaftliche Fakultät

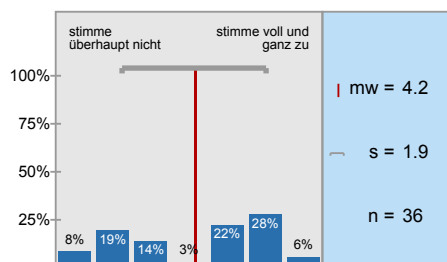
## Zentrale Einrichtung für Sprachen und Schlüsselqualifikationen (ZESS)

## 15. Möglichkeit für frei formulierte Fragen der Lehrperson

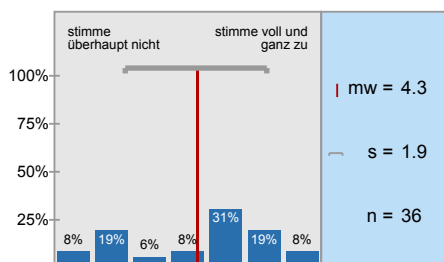
Wenn die Lehrperson zusätzlich Fragen an Sie stellen möchte, können untenstehende Felder für die Beantwortung genutzt werden. Fragen (1) bis (3) werden von der Lehrperson bekannt gegeben (auf Tafel, Folie, Zusatzblatt ...).

# Histogramme zu den Skalafragen

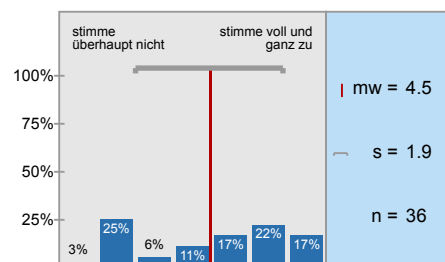
In dieser Lehrveranstaltung lerne ich viel.



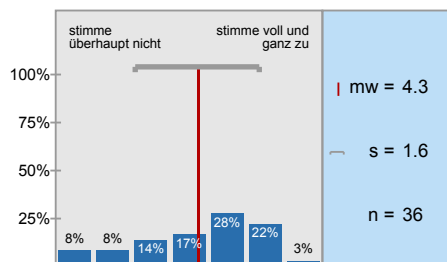
Die Lehrveranstaltung ist inhaltlich gut strukturiert.



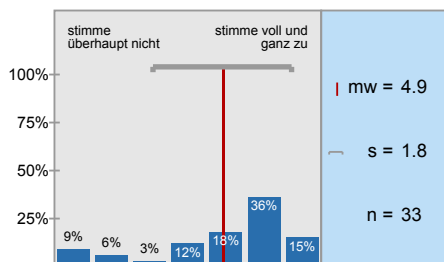
Die Lernziele wurden klar formuliert.



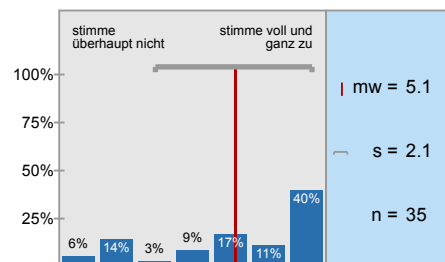
Die Aufgaben waren klar und verständlich formuliert.



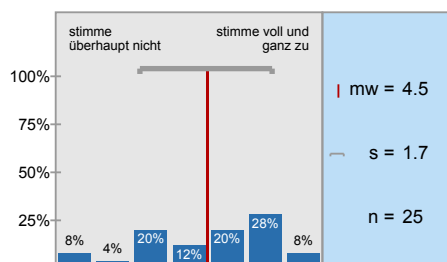
Die Erklärungsschritte der Lehrperson kann ich nachvollziehen.



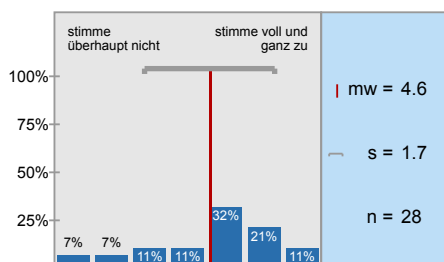
Die Aufgaben haben zur selbständigen Arbeit angeregt.



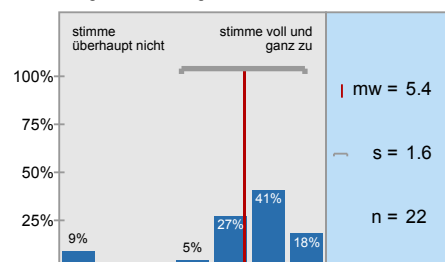
Die Lehrperson knüpft in den Sitzungen an das von ihr bereits vermittelte Wissen an.



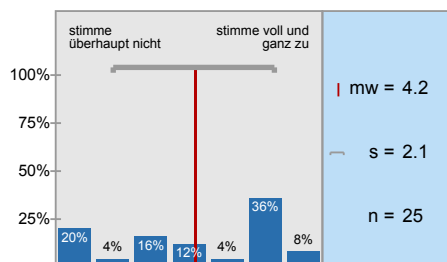
Die eingesetzten Lernhilfen sind für mich nützlich.



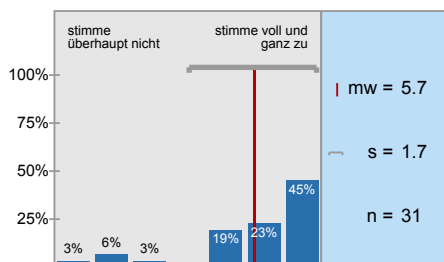
Die für die Lehrveranstaltung relevante Ausrüstung/Ausstattung ist in ausreichender



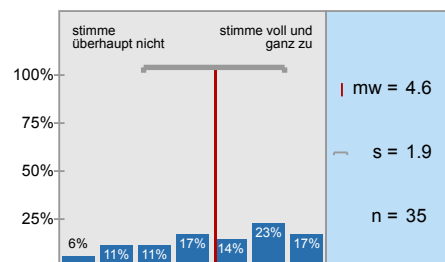
In der Lehrveranstaltung sind Theorie und Praxis gut aufeinander abgestimmt.



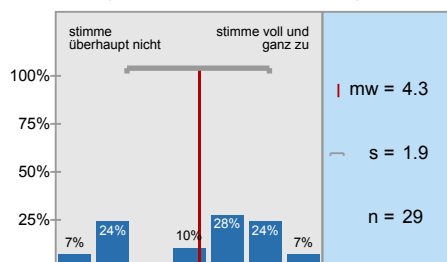
In einer der ersten Sitzungen wurden die Leistungsanforderungen deutlich gemacht.



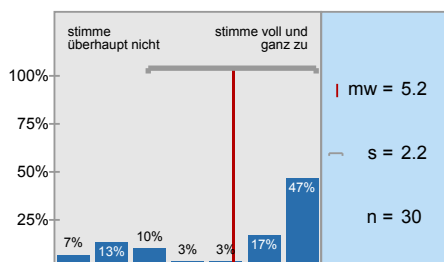
Die in der Lehrveranstaltung erworbenen Schlüsselkompetenzen schätze ich als nützlich für



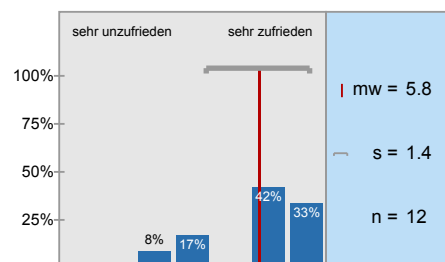
Die Lehrveranstaltung ist mit den anderen Veranstaltungen des Moduls inhaltlich abgestimmt.

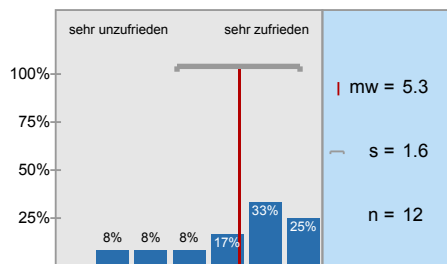
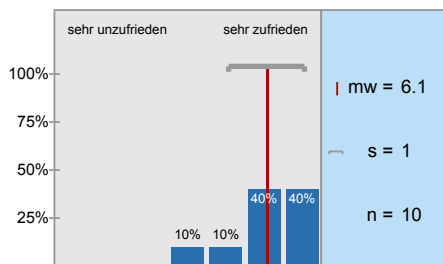
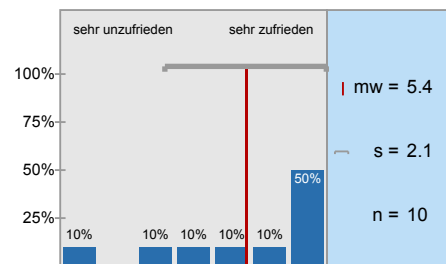
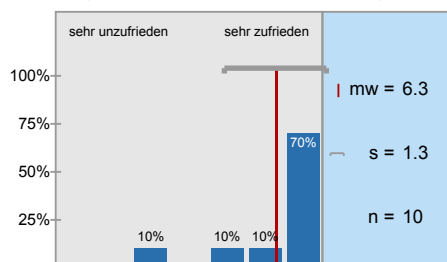
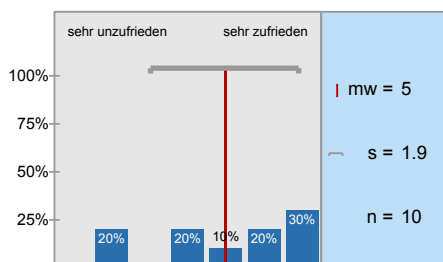
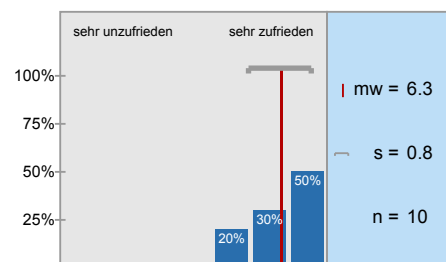
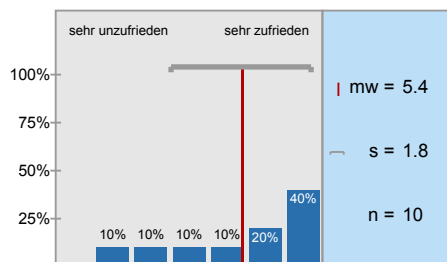
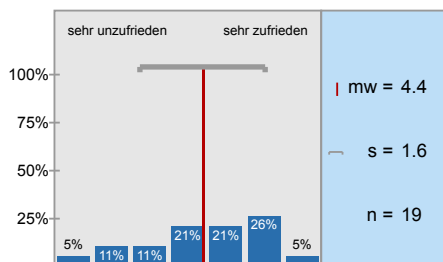
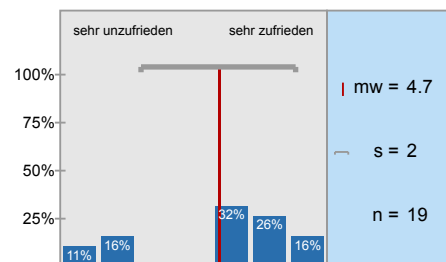
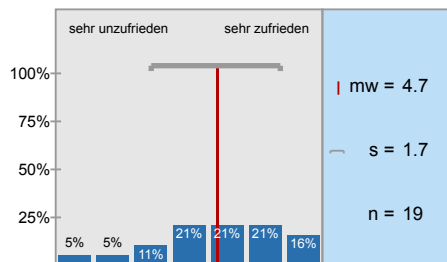
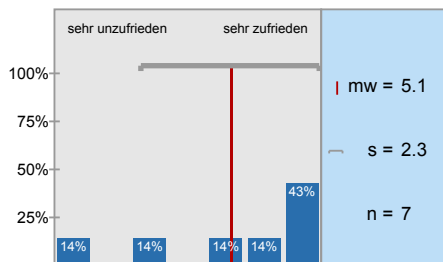
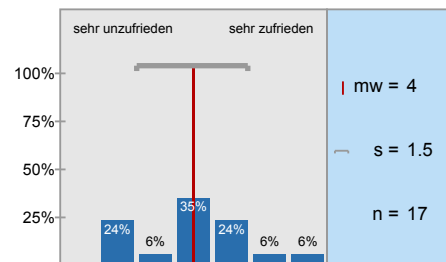
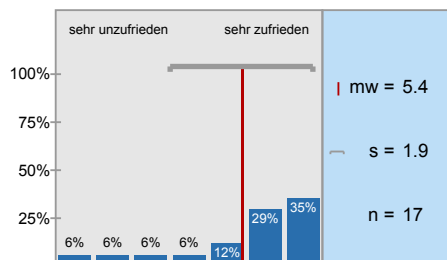
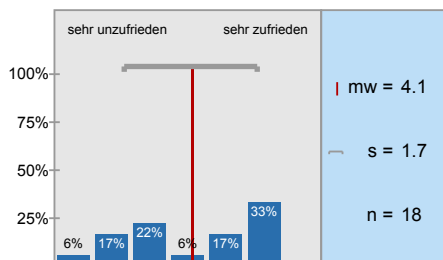
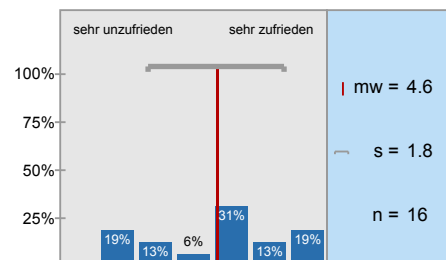


Die Lehrperson ist im Umgang mit den Studierenden fair.

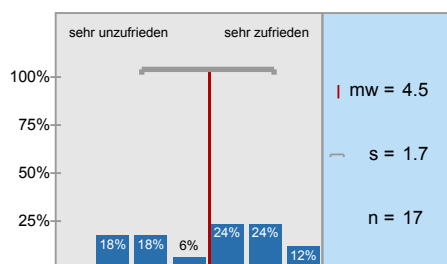


... die Möglichkeiten zur Interaktion mit der\*dem Lehrenden?

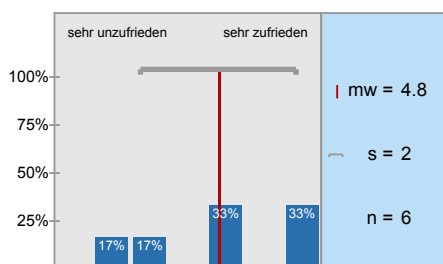


**... die Möglichkeiten der Interaktion mit Kommiliton\*innen?**

**... die Antwortzeiten?**

**... notwendige Einarbeitungszeit?**

**... technisches Funktionieren (z. B. Stabilität der Verbindung, Stabilität des Videoconferencing**

**... Eignung zur Erreichung der Lernziele?**

**... Möglichkeit zur Interaktion mit der\*dem Lehrenden?**

**... Möglichkeit der Interaktion mit Kommiliton\*innen?**

**... die Möglichkeiten zur Interaktion mit der\*dem Lehrenden?**

**... die Möglichkeiten der Interaktion mit Kommiliton\*innen?**

**... die Antwortzeiten?**

**... Barrierefreiheit?**

**... notwendige Einarbeitungszeit?**

**... technisches Funktionieren (z. B. Stabilität der Verbindung, Stabilität des Videoconferencing**

**... Eignung zur Erreichung der Lernziele?**

**... Möglichkeit zur Interaktion mit der\*dem Lehrenden?**


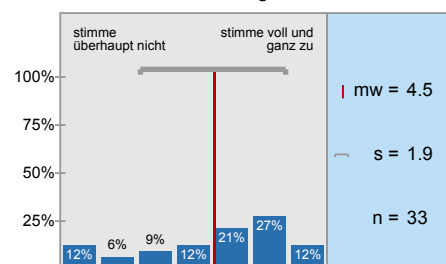
... Möglichkeit der Interaktion mit Kommiliton\*innen?



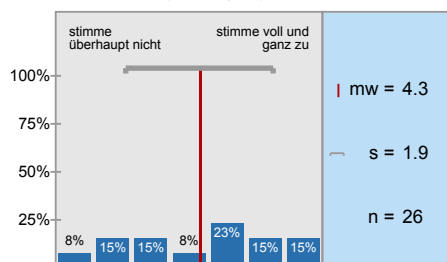
... Barrierefreiheit?



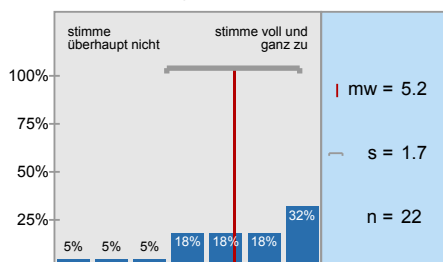
Die\*der Lehrende ist in der Lage, die Lern- und Lehrformate lernförderlich zu gestalten und zu



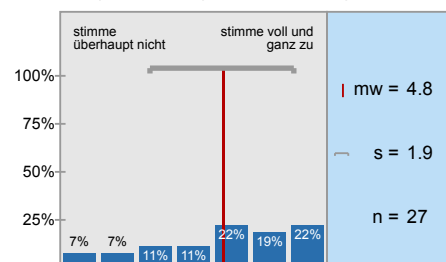
Die Bearbeitung der digital bereitgestellten Materialien und Aufgaben (Projektarbeiten,



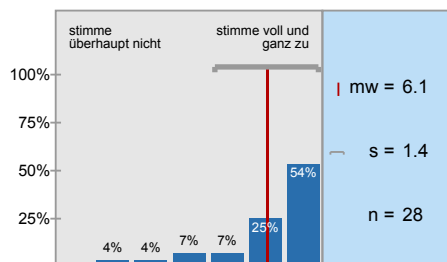
Die Ergebnisse der bearbeiteten Aufgaben werden in der Präsenzzeit angemessen besprochen.



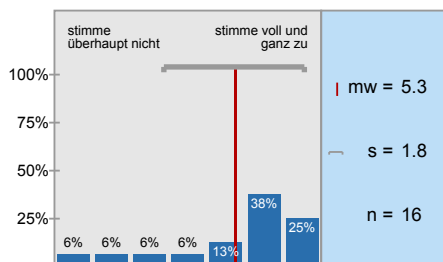
Das angebotene Lehr- und Lernmaterial sowie die Literaturangaben ermöglichen mir eine gute Vor-



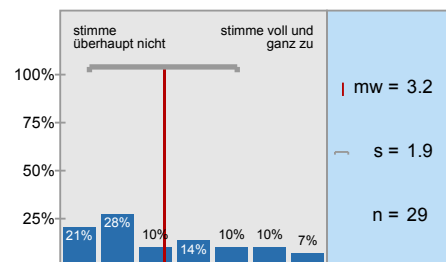
Das angebotene digitale Lehr- und Lernmaterial wurde zeitlich angemessen bereitgestellt.



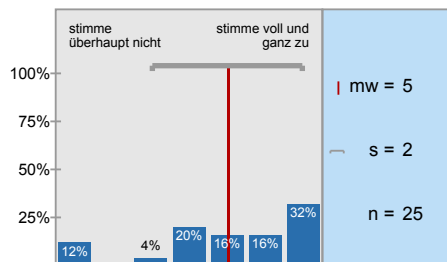
Die synchronen Unterrichtsphasen wurden sinnvoll mit den asynchronen Elementen verknüpft und



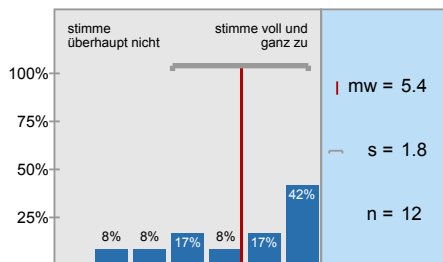
Das digitale Lehr- und Lernkonzept der Lehrkraft hat mich motiviert und mein Interesse am Thema



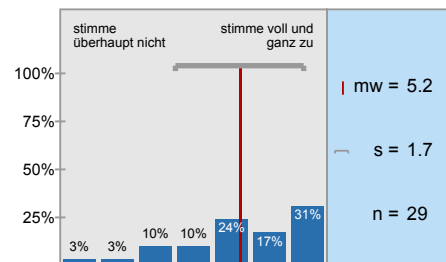
Das angebotene digitale Lehr- und Lernmaterial passt zu den Inhalten dieser Lehrveranstaltung.



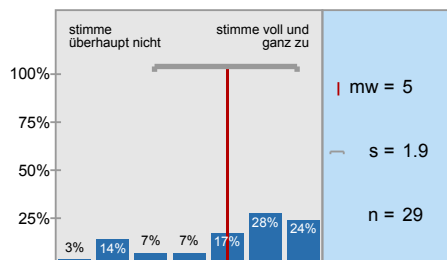
Die Veranstaltungsinformationen sowie die Lehr-/ Lernmaterialien waren barrierefrei gestaltet.



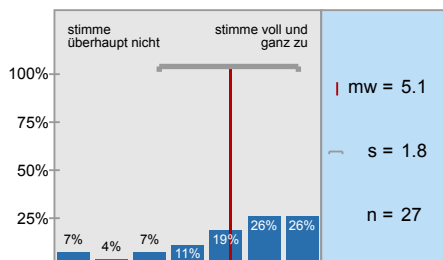
Die\*der Lehrende hat in die Umsetzung der digital unterstützten Lehre verständlich eingeführt.



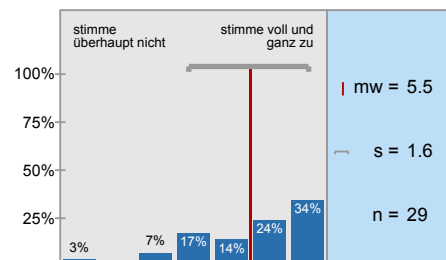
Ich erhalte von der\*dem Lehrenden hilfreiche Rückmeldungen und Hinweise.



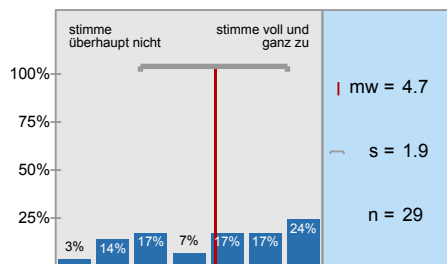
Eigene Beiträge, Fragen und aktive Mitarbeit werden von der\*dem Lehrenden gefördert.



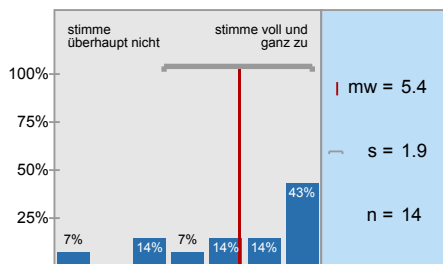
Die\*der Lehrende ist für mich gut erreichbar.



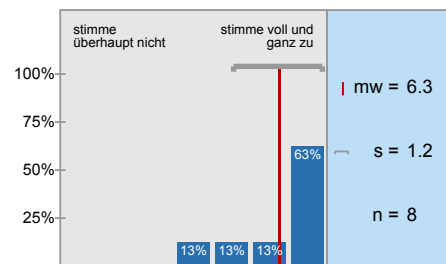
Es gibt genügend Möglichkeiten zum produktiven Austausch mit den anderen Teilnehmer\*innen.



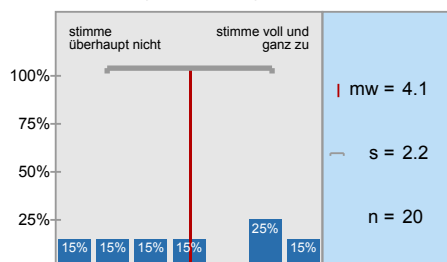
Die (digitale) Kommunikation mit der\*dem Lehrenden und Kommiliton\*innen war barrierefrei



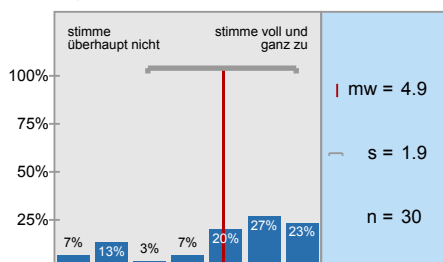
Der Zeitumfang dieser hybriden Lehrveranstaltung war im Vergleich zur Präsenzlehre angemessen.



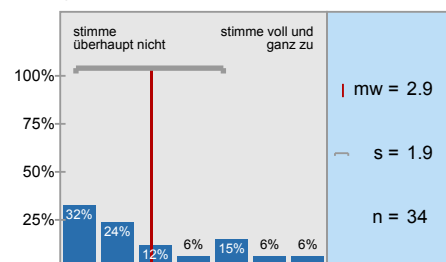
Der Zeitumfang dieser rein digitalen Lehrveranstaltung war im Vergleich zur



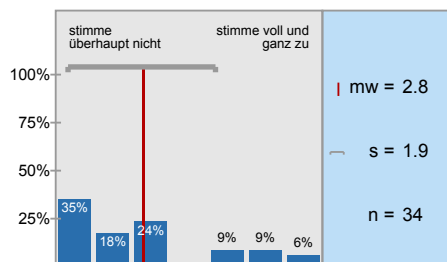
Die Lehrperson zeigt ein deutliches Interesse am Lernerfolg der Studierenden.



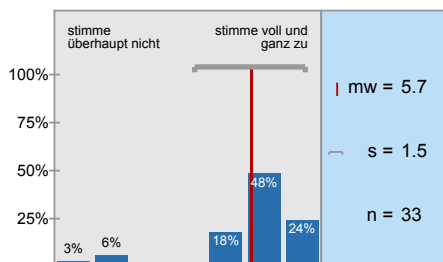
Mein in die Bearbeitung des digitalen Lehr-/ Lernangebots investierter Arbeitsaufwand ist im



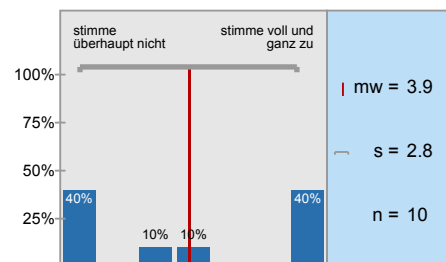
Die Selbstlernzeit empfinde ich als angemessen.



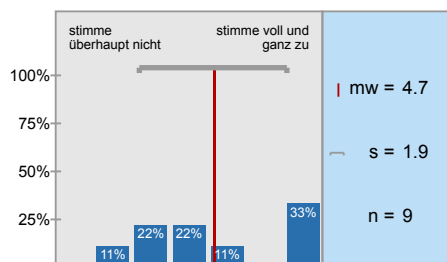
Ich nutze die Selbstlernphasen produktiv.



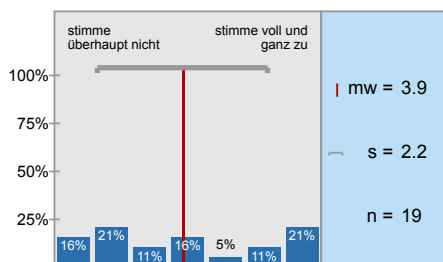
Ich fühle mich durch diese Lehrveranstaltung gut vorbereitet, um die Modulprüfung abzulegen.



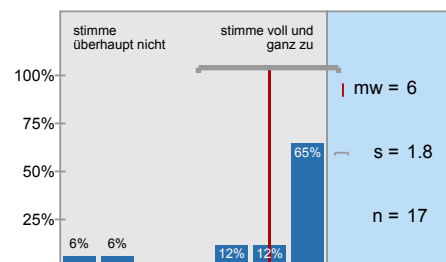
In den digitalen Phasen dieser Lehrveranstaltung kann ich mich schwerer zum Lernen motivieren.



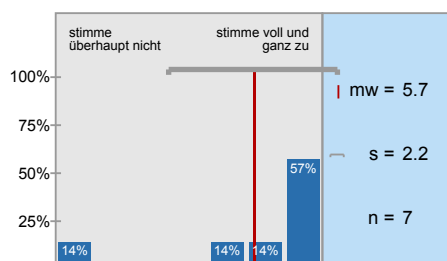
Durch das rein digitale Format kann ich mich schwerer zum Lernen motivieren.



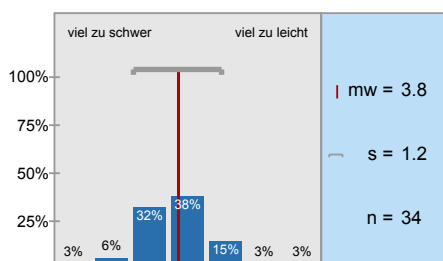
Ich habe die Präsenzangebote während der Corona-Pandemie gerne genutzt.



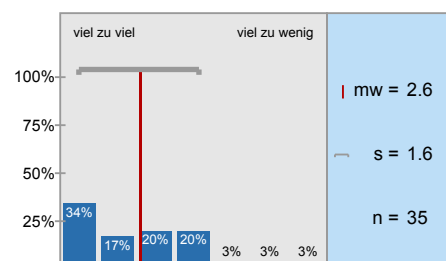
Ich konnte den notwendigen Arbeitsaufwand mit Erfordernissen im Rahmen meiner



Der Schwierigkeitsgrad des Stoffes ist

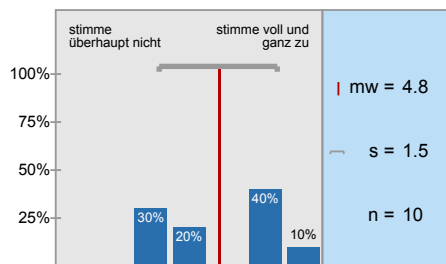


Der Umfang des Stoffes ist

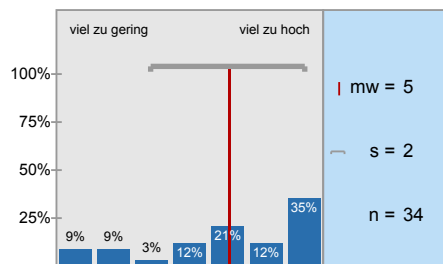




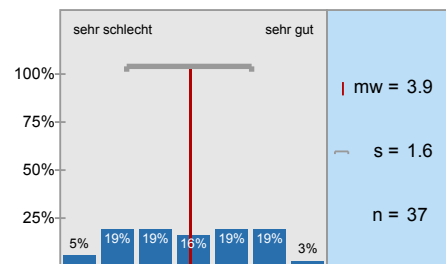
Die Kombination aus Online- und Präsenzphasen empfand ich als gelungen.



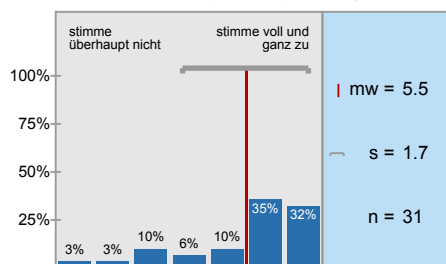
Mein Arbeitsaufwand ist gemessen an den vergebenen Credits



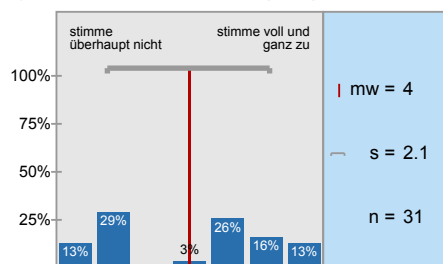
In einem Gesamturteil bewerte ich diese Lehrveranstaltung als



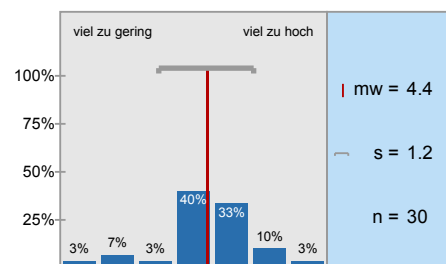
Die Betreuung war ausreichend (Fragen wurden beantwortet, Hilfestellung wurde geleistet).



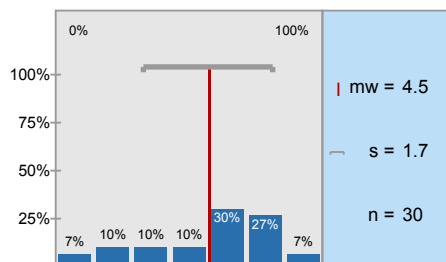
Die Versuche haben wesentlich zu meinem physikalischen Verständnis beigetragen.



Das Anforderungsniveau der Versuche war ...



Mein Einblick in die Funktionsweise der Experimente war ...



# Profillinie

Zusammenstellung: 20211\_Physik\_PE\_3LV

Verwendete Werte in der Profillinie: Mittelwert

## 2. Fragen zur Lehrveranstaltung

2.1) In dieser Lehrveranstaltung lerne ich viel.	stimme überhaupt nicht zu						stimme voll und ganz zu	n=36	mw=4,2	md=5,0	s=1,9
2.2) Die Lehrveranstaltung ist inhaltlich gut strukturiert.	stimme überhaupt nicht zu						stimme voll und ganz zu	n=36	mw=4,3	md=5,0	s=1,9
2.3) Die Lernziele wurden klar formuliert.	stimme überhaupt nicht zu						stimme voll und ganz zu	n=36	mw=4,5	md=5,0	s=1,9
2.4) Die Aufgaben waren klar und verständlich formuliert.	stimme überhaupt nicht zu						stimme voll und ganz zu	n=36	mw=4,3	md=5,0	s=1,6
2.5) Die Erklärungsschritte der Lehrperson kann ich nachvollziehen.	stimme überhaupt nicht zu						stimme voll und ganz zu	n=33	mw=4,9	md=6,0	s=1,8
2.6) Die Aufgaben haben zur selbständigen Arbeit angeregt.	stimme überhaupt nicht zu						stimme voll und ganz zu	n=35	mw=5,1	md=6,0	s=2,1
2.7) Die Lehrperson knüpft in den Sitzungen an das von ihr bereits vermittelte Wissen an.	stimme überhaupt nicht zu						stimme voll und ganz zu	n=25	mw=4,5	md=5,0	s=1,7
2.8) Die eingesetzten Lernhilfen sind für mich nützlich.	stimme überhaupt nicht zu						stimme voll und ganz zu	n=28	mw=4,6	md=5,0	s=1,7
2.9) Die für die Lehrveranstaltung relevante Ausrüstung/Ausstattung ist in ausreichender Menge sowie guter Qualität vorhanden.	stimme überhaupt nicht zu						stimme voll und ganz zu	n=22	mw=5,4	md=6,0	s=1,6
2.10) In der Lehrveranstaltung sind Theorie und Praxis gut aufeinander abgestimmt.	stimme überhaupt nicht zu						stimme voll und ganz zu	n=25	mw=4,2	md=4,0	s=2,1
2.11) In einer der ersten Sitzungen wurden die Leistungsanforderungen deutlich gemacht.	stimme überhaupt nicht zu						stimme voll und ganz zu	n=31	mw=5,7	md=6,0	s=1,7
2.12) Die in der Lehrveranstaltung erworbenen Schlüsselkompetenzen schätze ich als nützlich für meinen späteren Beruf ein.	stimme überhaupt nicht zu						stimme voll und ganz zu	n=35	mw=4,6	md=5,0	s=1,9
2.13) Die Lehrveranstaltung ist mit den anderen Veranstaltungen des Moduls inhaltlich abgestimmt.	stimme überhaupt nicht zu						stimme voll und ganz zu	n=29	mw=4,3	md=5,0	s=1,9
2.14) Die Lehrperson ist im Umgang mit den Studierenden fair.	stimme überhaupt nicht zu						stimme voll und ganz zu	n=30	mw=5,2	md=6,0	s=2,2

## 4. Die Lehrveranstaltung findet ausschließlich in Präsenz ohne ergänzende digitale Lehr- und Lernangebote statt.

4.1) ... die Möglichkeiten zur Interaktion mit der* dem Lehrenden? (*)	sehr unzufrieden						sehr zufrieden
4.2) ... die Möglichkeiten der Interaktion mit Kommiliton*innen? (*)	sehr unzufrieden						sehr zufrieden
4.3) ... die Möglichkeiten, die Lernziele zu erreichen? (*)	sehr unzufrieden						sehr zufrieden

## 6. Die Lehrveranstaltung findet hybrid, als eine Mischung aus Präsenzterminen und Terminen in rein digitaler Form, statt.

6.3) ... die Möglichkeiten zur Interaktion mit der* dem Lehrenden?	sehr unzufrieden						sehr zufrieden	n=12	mw=5,8	md=6,0	s=1,4
6.4) ... die Möglichkeiten der Interaktion mit Kommiliton*innen?	sehr unzufrieden						sehr zufrieden	n=12	mw=5,3	md=6,0	s=1,6

6.5) ... die Antwortzeiten?	sehr unzufrieden								sehr zufrieden	n=10	mw=6,1	md=6,0	s=1,0
6.6) ... Barrierefreiheit? (*)	sehr unzufrieden								sehr zufrieden				
6.13) ... notwendige Einarbeitungszeit? (*)	sehr unzufrieden								sehr zufrieden				
6.14) ... Benutzerfreundlichkeit? (*)	sehr unzufrieden								sehr zufrieden				
6.15) ... Eignung zur Erreichung der angestrebten Ziele? (*)	sehr unzufrieden								sehr zufrieden				
6.16) ... technisches Funktionieren? (*)	sehr unzufrieden								sehr zufrieden				
6.19) ... notwendige Einarbeitungszeit?	sehr unzufrieden								sehr zufrieden	n=10	mw=5,4	md=6,5	s=2,1
6.20) ... technisches Funktionieren (z. B. Stabilität der Verbindung, Stabilität des Videoconferencing Tools)?	sehr unzufrieden								sehr zufrieden	n=10	mw=6,3	md=7,0	s=1,3
6.21) ... Eignung zur Erreichung der Lernziele?	sehr unzufrieden								sehr zufrieden	n=10	mw=5,0	md=5,5	s=1,9
6.22) ... Möglichkeit zur Interaktion mit der*dem Lehrenden?	sehr unzufrieden								sehr zufrieden	n=10	mw=6,3	md=6,5	s=0,8
6.23) ... Möglichkeit der Interaktion mit Kommiliton*innen?	sehr unzufrieden								sehr zufrieden	n=10	mw=5,4	md=6,0	s=1,8
6.24) ... Barrierefreiheit? (*)	sehr unzufrieden								sehr zufrieden				
6.25) Ich habe ... teilgenommen? (*)	nur in Präsenz								nur online				
6.26) Ich sehe die Vorteile für eine erfolgreiche Teilnahme an der Veranstaltung ... (*)	sehr stark in Präsenz- veranstaltungen								sehr stark in Online- formaten				
6.29) Ich konnte der Veranstaltung gut folgen. (*)	stimme überhaupt nicht zu								stimme voll und ganz zu				
6.30) Ich konnte mich an der Veranstaltung im von mir gewünschten Maß aktiv beteiligen. (*)	stimme überhaupt nicht zu								stimme voll und ganz zu				
6.31) Es ist gelungen, beide Gruppen gleichermaßen einzubinden. (*)	stimme überhaupt nicht zu								stimme voll und ganz zu				
6.32) Die Auswahlkriterien der Teilnehmer*innen für die Präsenzveranstaltungen wurden klar formuliert. (*)	stimme überhaupt nicht zu								stimme voll und ganz zu				
6.33) Die Einteilung für die Präsenz-/ Online Teilnahme habe ich als gerecht empfunden. (*)	stimme überhaupt nicht zu								stimme voll und ganz zu				
6.34) Die Möglichkeit, im Raum am Campus teilzunehmen, habe ich als wertvoll empfunden. (*)	stimme überhaupt nicht zu								stimme voll und ganz zu				
6.35) Sollten die Einschränkungen anhalten, würde ich in der Zukunft eine reine Online-Veranstaltung vorziehen. (*)	stimme überhaupt nicht zu								stimme voll und ganz zu				

## 7. Die Lehrveranstaltung findet als rein digitale Lehrveranstaltung ohne Präsenzanteile statt.

7.3) ... die Möglichkeiten zur Interaktion mit der*dem Lehrenden?	sehr unzufrieden								sehr zufrieden	n=19	mw=4,4	md=5,0	s=1,6
7.4) ... die Möglichkeiten der Interaktion mit Kommiliton*innen?	sehr unzufrieden								sehr zufrieden	n=19	mw=4,7	md=5,0	s=2,0
7.5) ... die Antwortzeiten?	sehr unzufrieden								sehr zufrieden	n=19	mw=4,7	md=5,0	s=1,7
7.6) ... Barrierefreiheit?	sehr unzufrieden								sehr zufrieden	n=7	mw=5,1	md=6,0	s=2,3
7.13) ... notwendige Einarbeitungszeit? (*)	sehr unzufrieden								sehr zufrieden				
7.14) ... Benutzerfreundlichkeit? (*)	sehr unzufrieden								sehr zufrieden				
7.15) ... Eignung zur Erreichung der angestrebten Ziele? (*)	sehr unzufrieden								sehr zufrieden				

Frage	sehr unzufrieden	unzufrieden	neutral	zufrieden	sehr zufrieden	n	mw	md	s
7.16) ... <b>technisches Funktionieren?</b> (*)									
7.19) ... <b>notwendige Einarbeitungszeit?</b>						n=17	mw=4,0	md=4,0	s=1,5
7.20) ... <b>technisches Funktionieren (z. B. Stabilität der Verbindung, Stabilität des Videoconferencing Tools)?</b>						n=17	mw=5,4	md=6,0	s=1,9
7.21) ... <b>Eignung zur Erreichung der Lernziele?</b>						n=18	mw=4,1	md=4,5	s=1,7
7.22) ... <b>Möglichkeit zur Interaktion mit der*dem Lehrenden?</b>						n=16	mw=4,6	md=5,0	s=1,8
7.23) ... <b>Möglichkeit der Interaktion mit Kommiliton*innen?</b>						n=17	mw=4,5	md=5,0	s=1,7
7.24) ... <b>Barrierefreiheit?</b>						n=6	mw=4,8	md=5,0	s=2,0

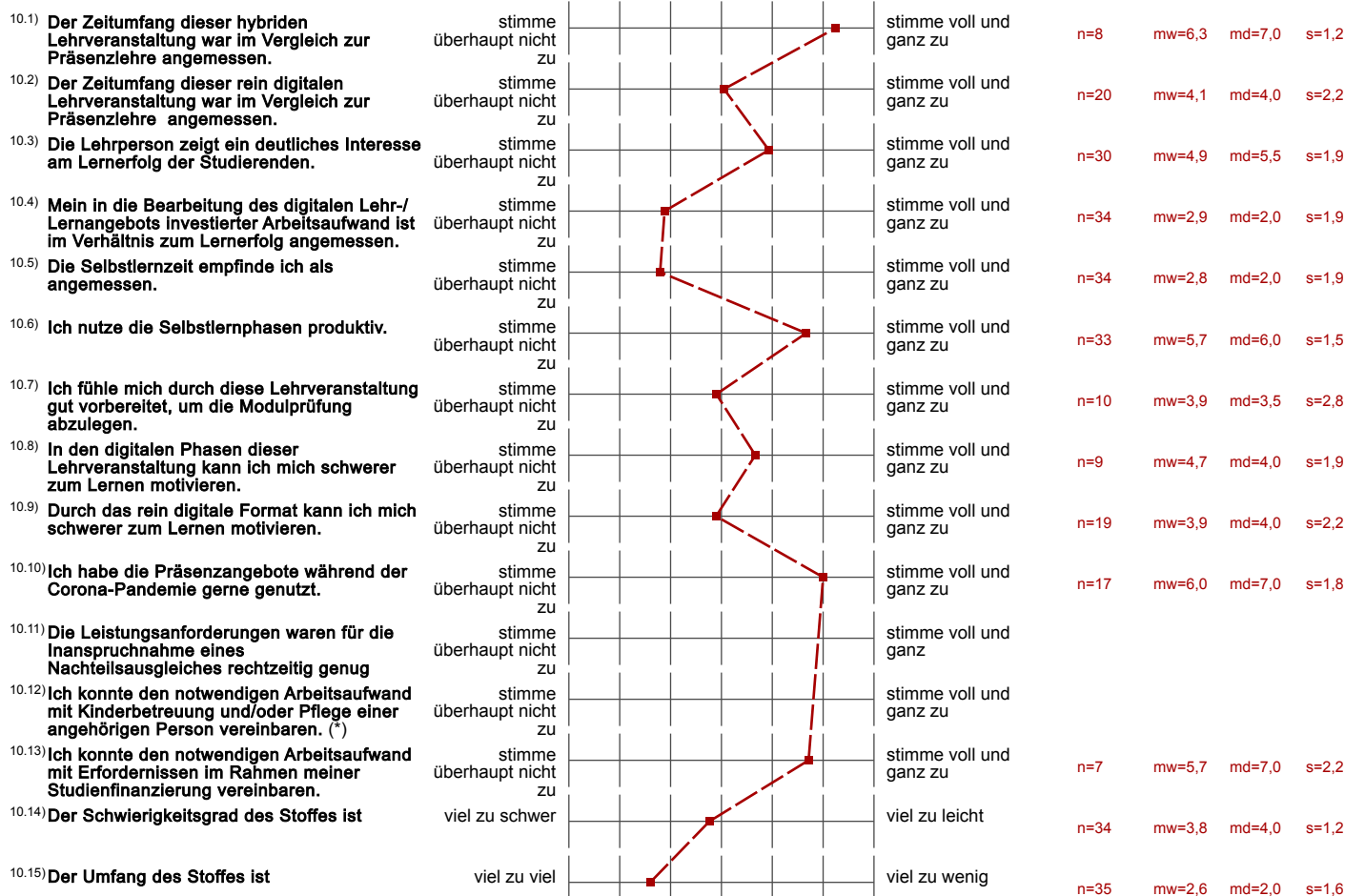
## 8. Didaktische Umsetzung

Frage	Stimme überhaupt nicht zu	Stimme voll und ganz zu	n	mw	md	s
8.1) Die*r Lehrende ist in der Lage, die Lern- und Lehrformate lernförderlich zu gestalten und zu moderieren.	stimme überhaupt nicht zu	stimme voll und ganz zu	n=33	mw=4,5	md=5,0	s=1,9
8.2) Die Bearbeitung der digital bereitgestellten Materialien und Aufgaben (Projektarbeiten, Screencasts, Selbstlernmaterialien, Quiz, ...)	stimme überhaupt nicht zu	stimme voll und ganz zu	n=26	mw=4,3	md=5,0	s=1,9
8.3) Die Ergebnisse der bearbeiteten Aufgaben werden in der Präsenzzeit angemessen besprochen.	stimme überhaupt nicht zu	stimme voll und ganz zu	n=22	mw=5,2	md=5,5	s=1,7
8.4) Das angebotene Lehr- und Lernmaterial sowie die Literaturangaben ermöglichen mir eine gute Vor- und Nachbereitung der	stimme überhaupt nicht zu	stimme voll und ganz zu	n=27	mw=4,8	md=5,0	s=1,9
8.5) Das angebotene Lehr- und Lernmaterial wurde zeitlich angemessen bereitgestellt. (*)	stimme überhaupt nicht zu	stimme voll und ganz zu				
8.6) Das angebotene digitale Lehr- und Lernmaterial wurde zeitlich angemessen bereitgestellt.	stimme überhaupt nicht zu	stimme voll und ganz zu	n=28	mw=6,1	md=7,0	s=1,4
8.7) Die Inhalte der Präsenz- und Onlinephasen bauen angemessen aufeinander auf. (*)	stimme überhaupt nicht zu	stimme voll und ganz zu				
8.8) Die synchronen Unterrichtsphasen wurden sinnvoll mit den asynchronen Elementen verknüpft und effektiv genutzt.	stimme überhaupt nicht zu	stimme voll und ganz zu	n=16	mw=5,3	md=6,0	s=1,8
8.9) Das digitale Lehr- und Lernkonzept der Lehrkraft hat mich motiviert und mein Interesse am Thema gefördert.	stimme überhaupt nicht zu	stimme voll und ganz zu	n=29	mw=3,2	md=3,0	s=1,9
8.10) Das angebotene digitale Lehr- und Lernmaterial passt zu den Inhalten dieser Lehrveranstaltung.	stimme überhaupt nicht zu	stimme voll und ganz zu	n=25	mw=5,0	md=5,0	s=2,0
8.11) Die Veranstaltungsinformationen sowie die Lehr-/Lernmaterialien waren barrierefrei gestaltet.	stimme überhaupt nicht zu	stimme voll und ganz zu	n=12	mw=5,4	md=6,0	s=1,8

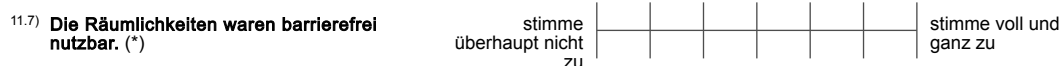
## 9. Interaktion und Kommunikation

9.1)	<b>Die*der Lehrende hat in die Umsetzung der digital unterstützten Lehre verständlich eingeführt.</b>	stimme überhaupt nicht zu		■	stimme voll und ganz zu	n=29	mw=5,2	md=5,0	s=1,7
9.2)	<b>Ich erhalte von der*dem Lehrenden hilfreiche Rückmeldungen und Hinweise.</b>	stimme überhaupt nicht zu		■	stimme voll und ganz zu	n=29	mw=5,0	md=6,0	s=1,9
9.3)	<b>Eigene Beiträge, Fragen und aktive Mitarbeit werden von der*dem Lehrenden gefördert.</b>	stimme überhaupt nicht zu		■	stimme voll und ganz zu	n=27	mw=5,1	md=6,0	s=1,8
9.4)	<b>Die*der Lehrende ist für mich gut erreichbar.</b>	stimme überhaupt nicht zu		■	stimme voll und ganz zu	n=29	mw=5,5	md=6,0	s=1,6
9.5)	<b>Es gibt genügend Möglichkeiten zum produktiven Austausch mit den anderen Teilnehmer*innen.</b>	stimme überhaupt nicht zu		■	stimme voll und ganz zu	n=29	mw=4,7	md=5,0	s=1,9
9.6)	<b>Die (digitale) Kommunikation mit der*dem Lehrenden und Kommiliton*innen war barrierefrei möglich.</b>	stimme überhaupt nicht zu		■	stimme voll und ganz zu	n=14	mw=5,4	md=6,0	s=1,9

## 10. Arbeitsaufwand/Lernerfolg/Arbeitsorganisation/Anforderungen



## 11. Räumliche Situation



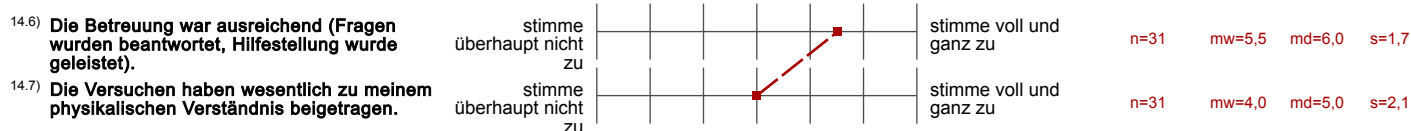
## 12. Gesamt



## 13. Fragen zur Lehrveranstaltung



## 14. Fakultätsspezifische Fragen zur Lehrveranstaltung



14.8) Das Anforderungslevel der Versuche war ...	viel zu gering		viel zu hoch	n=30	mw=4,4	md=4,0	s=1,2
14.9) Mein Einblick in die Funktionsweise der Experimente war ...	0%		100%	n=30	mw=4,5	md=5,0	s=1,7

(\*) Hinweis: Wenn die Anzahl der Antworten auf eine Frage zu gering ist, wird für die Frage keine Auswertung angezeigt.