

20211_UniGesamt_PE_22LV

Erfasste Fragebögen = 234



Auswertungsteil der geschlossenen Fragen

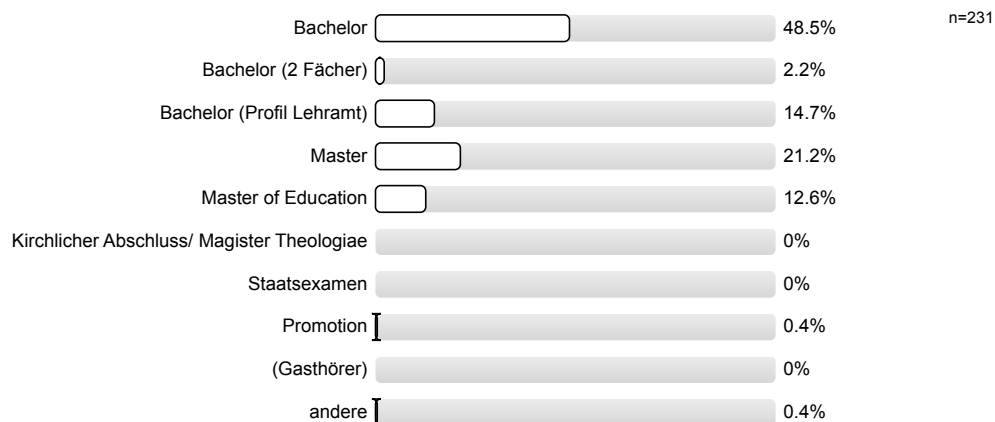
Legende

Fragetext

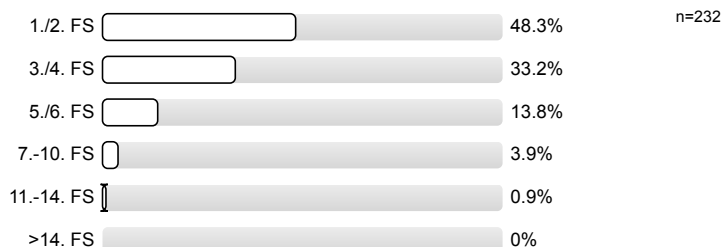


1. Fragen zu Studium und Person

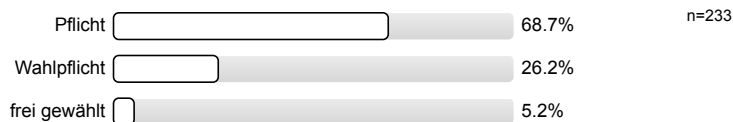
1.1) Mein angestrebter Abschluss in diesem Studiengang ist



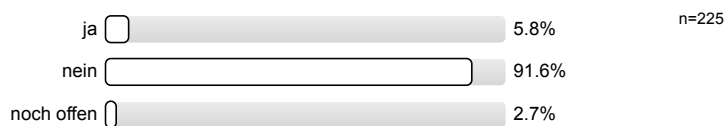
1.2) Ich studiere im (FS=Fachsemester)



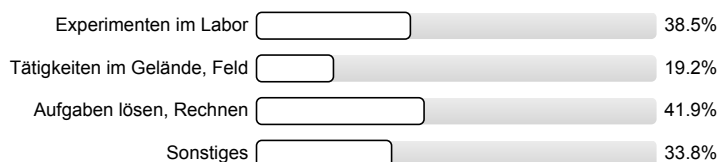
1.3) Die Lehrveranstaltung ist für mich



1.4) Ich habe diese Veranstaltung als Schlüsselkompetenzangebot gewählt.

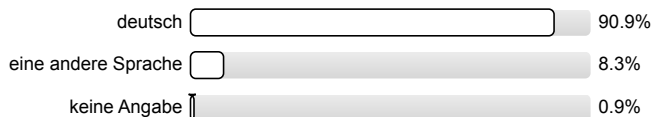


1.5) Die Veranstaltung besteht vor allem aus (Mehrfachnennungen möglich)



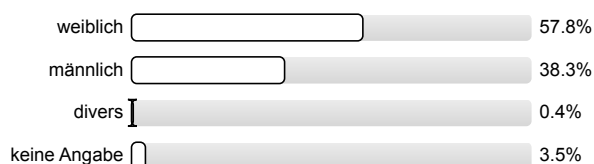
n=234

1.6) Meine Muttersprache ist



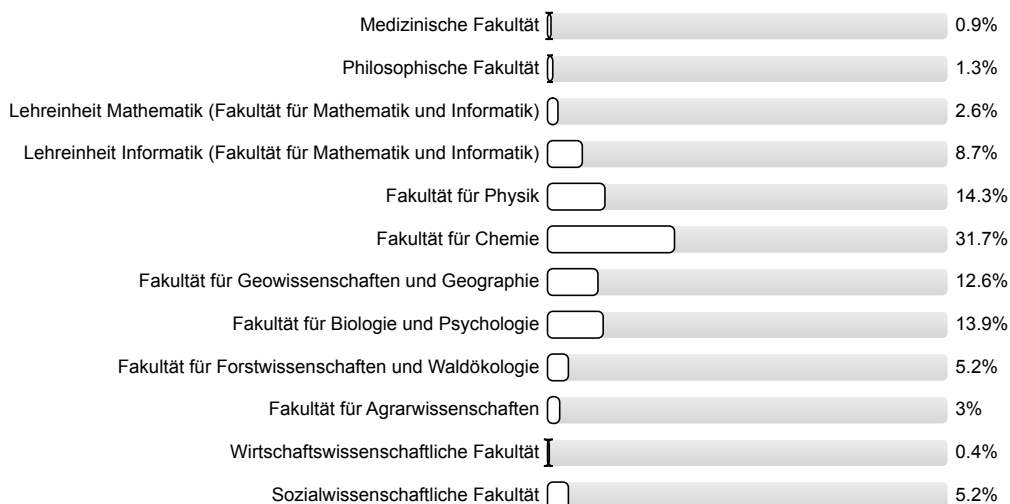
n=230

1.7) Mein Geschlecht ist



n=230

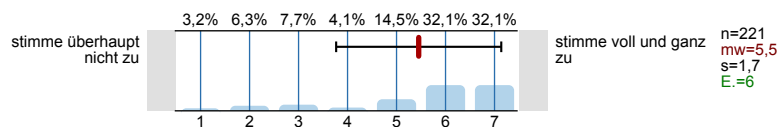
1.8) Diese Veranstaltung wird von folgender Fakultät angeboten (gemäß Fragebogenkopf)



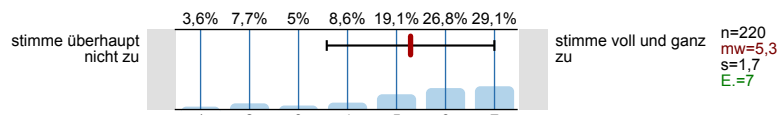
n=230

2. Fragen zur Lehrveranstaltung

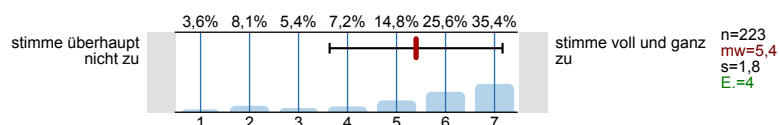
2.1) In dieser Lehrveranstaltung lerne ich viel.



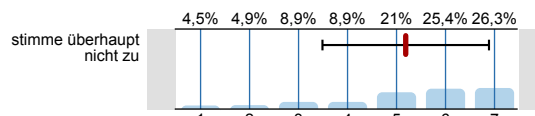
2.2) Die Lehrveranstaltung ist inhaltlich gut strukturiert.



2.3) Die Lernziele wurden klar formuliert.

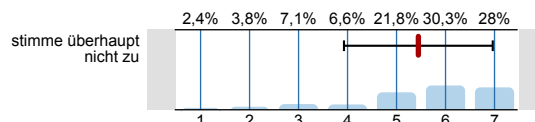


2.4) Die Aufgaben waren klar und verständlich formuliert.



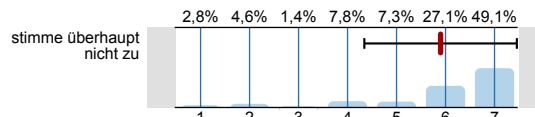
stimme voll und ganz zu
n=224
mw=5,2
s=1,7
E.=2

2.5) Die Erklärungsschritte der Lehrperson kann ich nachvollziehen.



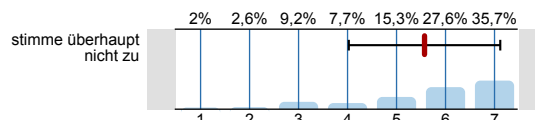
stimme voll und ganz zu
n=211
mw=5,4
s=1,5
E.=14

2.6) Die Aufgaben haben zur selbständigen Arbeit angeregt.



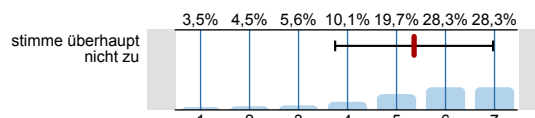
stimme voll und ganz zu
n=218
mw=5,9
s=1,6
E.=8

2.7) Die Lehrperson knüpft in den Sitzungen an das von ihr bereits vermittelte Wissen an.



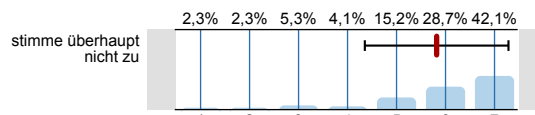
stimme voll und ganz zu
n=196
mw=5,6
s=1,5
E.=30

2.8) Die eingesetzten Lernhilfen sind für mich nützlich.



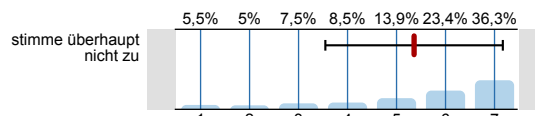
stimme voll und ganz zu
n=198
mw=5,4
s=1,6
E.=24

2.9) Die für die Lehrveranstaltung relevante Ausrüstung/Ausstattung ist in ausreichender Menge sowie guter Qualität vorhanden.



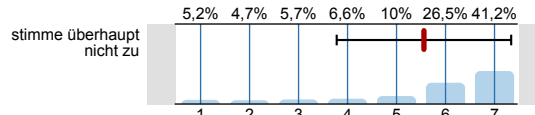
stimme voll und ganz zu
n=171
mw=5,8
s=1,5
E.=52

2.10) In der Lehrveranstaltung sind Theorie und Praxis gut aufeinander abgestimmt.



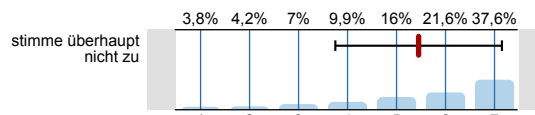
stimme voll und ganz zu
n=201
mw=5,4
s=1,8
E.=25

2.11) In einer der ersten Sitzungen wurden die Leistungsanforderungen deutlich gemacht.



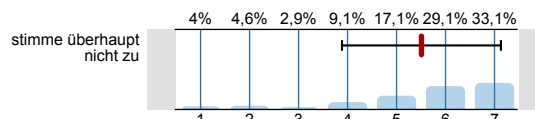
stimme voll und ganz zu
n=211
mw=5,6
s=1,8
E.=14

2.12) Die in der Lehrveranstaltung erworbenen Schlüsselkompetenzen schätze ich als nützlich für meinen späteren Beruf ein.



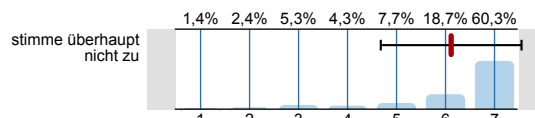
stimme voll und ganz zu
n=213
mw=5,5
s=1,7
E.=13

2.13) Die Lehrveranstaltung ist mit den anderen Veranstaltungen des Moduls inhaltlich abgestimmt.



stimme voll und ganz zu
n=175
mw=5,5
s=1,6
E.=49

2.14) Die Lehrperson ist im Umgang mit den Studierenden fair.



stimme voll und ganz zu
n=209
mw=6,1
s=1,4
E.=16

3. Spezifische Fragen zur Lehrveranstaltung

3.1) Die Lehrveranstaltung findet ...

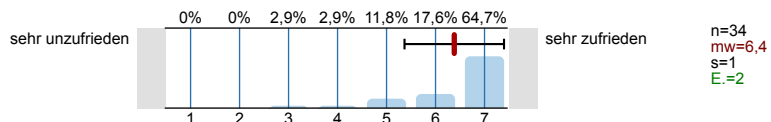
- ... ausschließlich in Präsenz ohne ergänzende digitale Lehr- und Lernangebote statt. 15.8%
- ... in Präsenz mit ergänzenden digitalen Lehr- und Lernangeboten statt. 9.8%
- ... hybrid, als eine Mischung aus Präsenzterminen und Terminen in rein digitaler Form, statt. 27.4%
- ... als rein digitale Lehrveranstaltung ohne Präsenzanteile statt. 47%

n=234

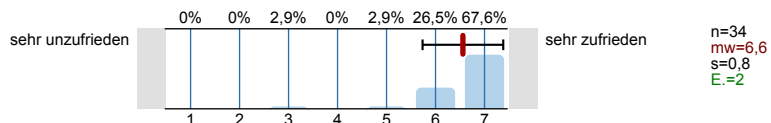
4. Die Lehrveranstaltung findet ausschließlich in Präsenz ohne ergänzende digitale Lehr- und Lernangebote statt.

Wie zufrieden sind Sie in dieser Veranstaltung im Hinblick auf ...

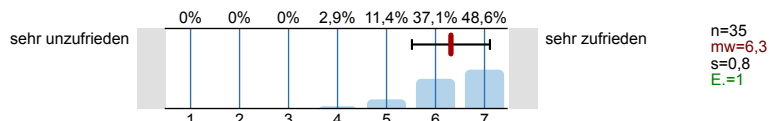
4.1) ... die Möglichkeiten zur Interaktion mit der*dem Lehrenden?



4.2) ... die Möglichkeiten der Interaktion mit Kommiliton*innen?



4.3) ... die Möglichkeiten, die Lernziele zu erreichen?



5. Die Lehrveranstaltung findet in Präsenz mit ergänzenden digitalen Lehr- und Lernangeboten statt.

5.1) Welche(s) ergänzende(n) digitale(n) Lehrformat(e) wurde(n) in dieser Lehrveranstaltung genutzt?

Asynchrone Lehre: Lernmaterialien zum Selbstlernen (d. h. jede*r Studierende kann die Lehrinhalte zu einem beliebigen Zeitpunkt nutzen, z. B. PowerPoint mit Sprachnotation)
Online-Kooperation (d. h. Studierende können online gemeinsam an Inhalten arbeiten. Dies kann synchron oder asynchron erfolgen: z. B. gemeinsam Text schreiben oder



n=21

5.2) Welche Formen der digitalen Kommunikation kamen zur Anwendung? (Mehrfachnennung möglich)

Diskussionsforum (asynchron) für Fragen und Diskussionen zum Lehrinhalt (z. B. Stud.IP Forum)



n=23

Chat (synchron) für Fragen und Diskussionen zum Lehrinhalt (z. B. Rocket Chat)



Online-Sprechstunden (z. B. über BBB oder Zoom)



E-Mail

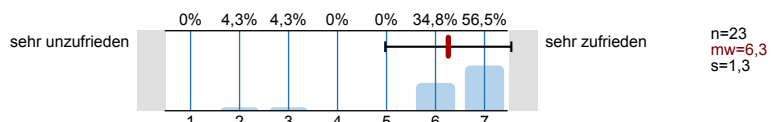


Sonstiges

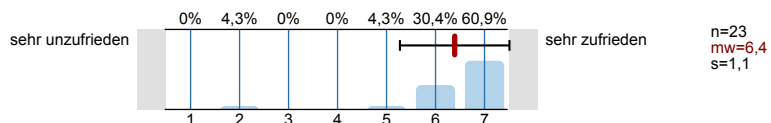


Wie zufrieden sind Sie mit den Möglichkeiten zur Kommunikation im Hinblick auf ...

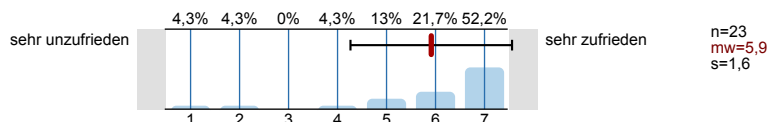
5.3) ... die Möglichkeiten zur Interaktion mit der*dem Lehrenden?



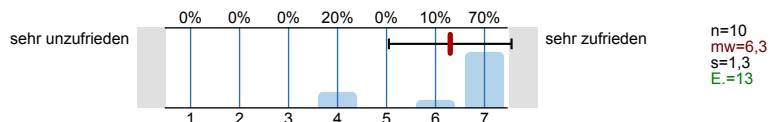
5.4) ... die Möglichkeiten der Interaktion mit Kommiliton*innen?



5.5) ... die Antwortzeiten?



5.6) ... Barrierefreiheit?



5.7) **Welche Formen digitaler Lernmaterialien kamen zur Anwendung?** (Mehrfachnennung möglich)

Es wird keine Auswertung angezeigt, da die Anzahl der Antworten den Mindestrücklauf von sechs nicht erreicht hat.
No evaluation is displayed because the number of responses did not reach the minimum response rate of six.

Wie zufrieden sind Sie mit den digitalen Lernmaterialien im Hinblick auf ...

5.8) **... Darstellung und Verständlichkeit der Inhalte?**

Es wird keine Auswertung angezeigt, da die Anzahl der Antworten den Mindestrücklauf von sechs nicht erreicht hat.
No evaluation is displayed because the number of responses did not reach the minimum response rate of six.

5.9) **... Eignung zur Erreichung der Lernziele?**

Es wird keine Auswertung angezeigt, da die Anzahl der Antworten den Mindestrücklauf von sechs nicht erreicht hat.
No evaluation is displayed because the number of responses did not reach the minimum response rate of six.

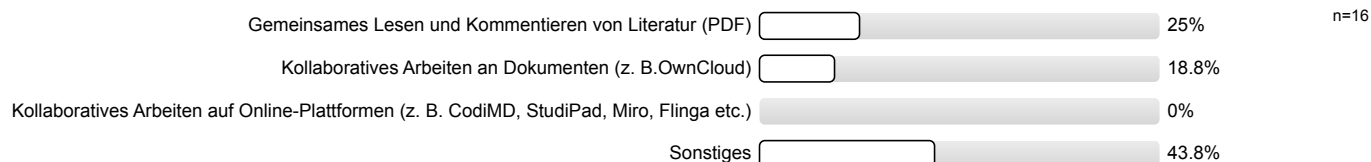
5.10) **... technisches Funktionieren (z. B. Laden der Seite, Stabilität des Videoconferencing Tools etc.)?**

Es wird keine Auswertung angezeigt, da die Anzahl der Antworten den Mindestrücklauf von sechs nicht erreicht hat.
No evaluation is displayed because the number of responses did not reach the minimum response rate of six.

5.11) **... Barrierefreiheit?**

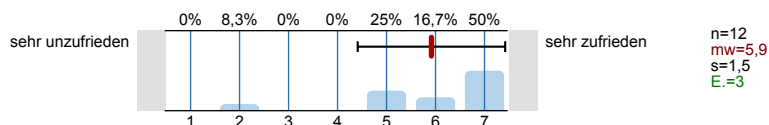
Es wird keine Auswertung angezeigt, da die Anzahl der Antworten den Mindestrücklauf von sechs nicht erreicht hat.
No evaluation is displayed because the number of responses did not reach the minimum response rate of six.

5.12) **Welche Formen der Online-Zusammenarbeit kamen zur Anwendung?** (Mehrfachnennung möglich)

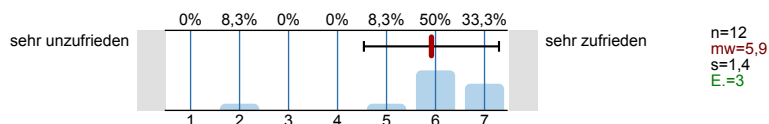


Wie zufrieden sind Sie mit den gewählten Tools zur Online-Zusammenarbeit im Hinblick auf ...

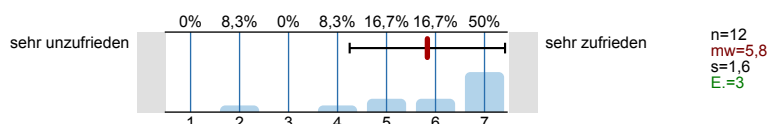
5.13) **... notwendige Einarbeitungszeit?**



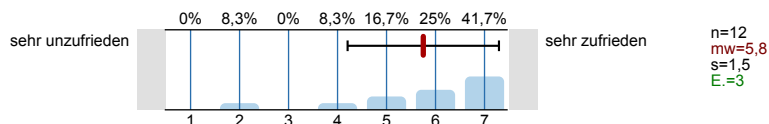
5.14) **... Benutzerfreundlichkeit?**



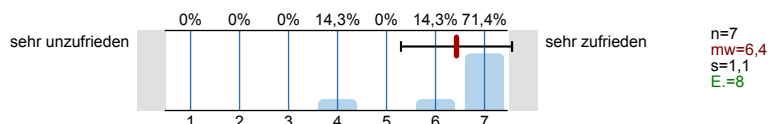
5.15) **... Eignung zur Erreichung der angestrebten Ziele?**



5.16) **... technisches Funktionieren?**

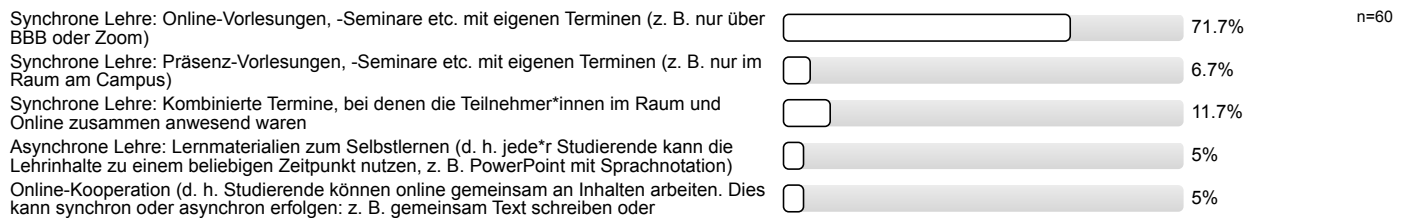


5.17) **... Barrierefreiheit?**

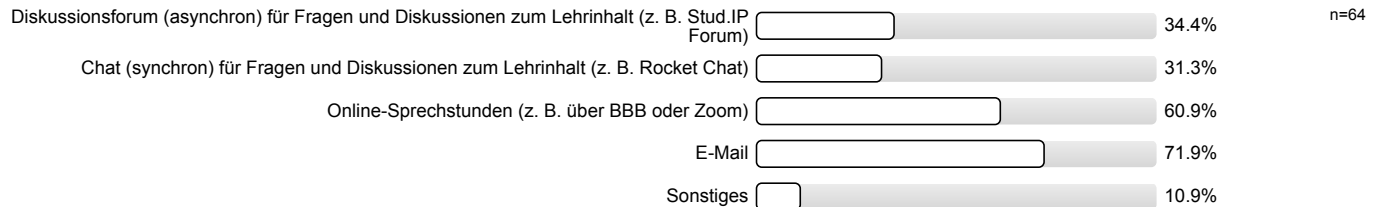


6. Die Lehrveranstaltung findet hybrid, als eine Mischung aus Präsenzterminen und Terminen in rein digitaler Form, statt.

6.1) Welche(s) ergänzende(n) digitale(n) Lehrformat(e) wurde(n) in dieser Lehrveranstaltung genutzt?

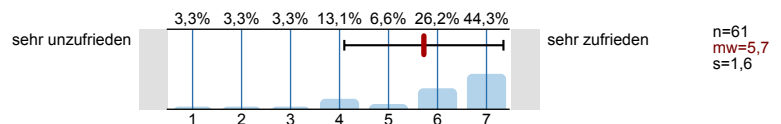


6.2) Welche Formen der digitalen Kommunikation kamen zur Anwendung? (Mehrfachnennung möglich)

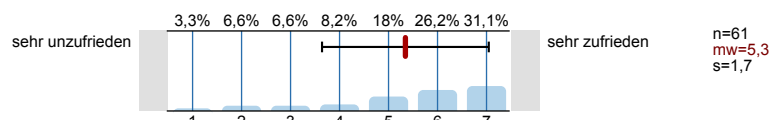


Wie zufrieden sind Sie mit den Möglichkeiten zur Kommunikation im Hinblick auf ...

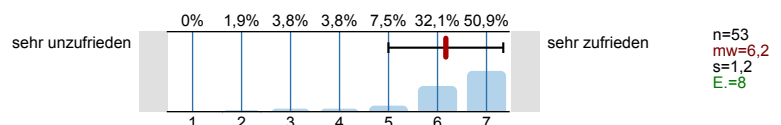
6.3) ... die Möglichkeiten zur Interaktion mit der*dem Lehrenden?



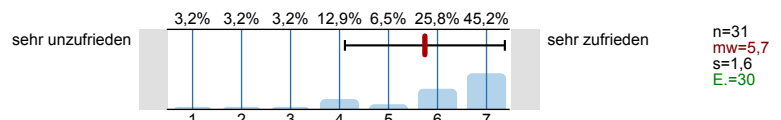
6.4) ... die Möglichkeiten der Interaktion mit Kommiliton*innen?



6.5) ... die Antwortzeiten?



6.6) ... Barrierefreiheit?



6.7) Welche Formen digitaler Lernmaterialien kamen zur Anwendung? (Mehrfachnennung möglich)

Es wird keine Auswertung angezeigt, da die Anzahl der Antworten den Mindestrücklauf von sechs nicht erreicht hat.
No evaluation is displayed because the number of responses did not reach the minimum response rate of six.

Wie zufrieden sind Sie mit den digitalen Lernmaterialien im Hinblick auf ...

6.8) ... Darstellung und Verständlichkeit der Inhalte?

Es wird keine Auswertung angezeigt, da die Anzahl der Antworten den Mindestrücklauf von sechs nicht erreicht hat.
No evaluation is displayed because the number of responses did not reach the minimum response rate of six.

6.9) ... Eignung zur Erreichung der Lernziele?

Es wird keine Auswertung angezeigt, da die Anzahl der Antworten den Mindestrücklauf von sechs nicht erreicht hat.
No evaluation is displayed because the number of responses did not reach the minimum response rate of six.

6.10) ... technisches Funktionieren (z. B. Laden der Seite, Stabilität des Videoconferencing Tools etc.)?

Es wird keine Auswertung angezeigt, da die Anzahl der Antworten den Mindestrücklauf von sechs nicht erreicht hat.
No evaluation is displayed because the number of responses did not reach the minimum response rate of six.

6.11) ... Barrierefreiheit?

Es wird keine Auswertung angezeigt, da die Anzahl der Antworten den Mindestrücklauf von sechs nicht erreicht hat.
No evaluation is displayed because the number of responses did not reach the minimum response rate of six.

6.12) Welche Formen der Online-Zusammenarbeit kamen zur Anwendung? (Mehrfachnennung möglich)

Es wird keine Auswertung angezeigt, da die Anzahl der Antworten den Mindestrücklauf von sechs nicht erreicht hat.
No evaluation is displayed because the number of responses did not reach the minimum response rate of six.

Wie zufrieden sind Sie mit den gewählten Tools zur Online-Zusammenarbeit im Hinblick auf ...

6.13) ... notwendige Einarbeitungszeit?

Es wird keine Auswertung angezeigt, da die Anzahl der Antworten den Mindestrücklauf von sechs nicht erreicht hat.
No evaluation is displayed because the number of responses did not reach the minimum response rate of six.

6.14) ... Benutzerfreundlichkeit?

Es wird keine Auswertung angezeigt, da die Anzahl der Antworten den Mindestrücklauf von sechs nicht erreicht hat.
No evaluation is displayed because the number of responses did not reach the minimum response rate of six.

6.15) ... Eignung zur Erreichung der angestrebten Ziele?

Es wird keine Auswertung angezeigt, da die Anzahl der Antworten den Mindestrücklauf von sechs nicht erreicht hat.
No evaluation is displayed because the number of responses did not reach the minimum response rate of six.

6.16) ... technisches Funktionieren?

Es wird keine Auswertung angezeigt, da die Anzahl der Antworten den Mindestrücklauf von sechs nicht erreicht hat.
No evaluation is displayed because the number of responses did not reach the minimum response rate of six.

6.17) ... Barrierefreiheit?

Es wird keine Auswertung angezeigt, da die Anzahl der Antworten den Mindestrücklauf von sechs nicht erreicht hat.
No evaluation is displayed because the number of responses did not reach the minimum response rate of six.

6.18) Welche Formen der synchronen Lehre kamen zur Anwendung? (Mehrfachnennung möglich)

Onlinevortrag mit gelegentlichen Rückfragen über Chat (z. B. Vorlesungen)

31.5% n=54

Onlinevortrag mit Rückfragen über Audio/Video (z. B. Vorlesungen mit aktiver Beteiligung der Studierenden)

61.1%

Onlineveranstaltung mit Diskussionen über Audio/Video (z. B. Seminare mit Gruppendiskussionen und Referaten)

64.8%

Onlineveranstaltungen mit Gruppenarbeit über Audio/Video (z. B. Seminare mit Breakout rooms, gemeinsames Annotieren etc.)

25.9%

Onlineübungen (z. B. Übungen mit Aufgaben und Vorstellung der Lösungen durch die Studierenden)

31.5%

Es wurden begleitend weitere Plattformen während der Konferenz eingesetzt (CodiMD, StudiPad etc.)

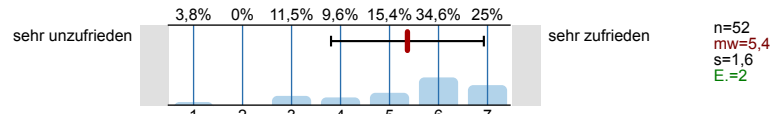
1.9%

Weiteres

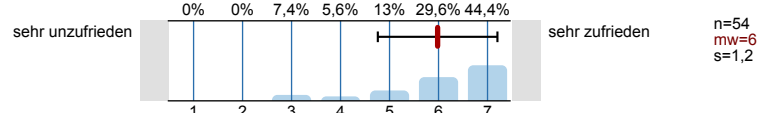
5.6%

Wie zufrieden sind Sie mit den Möglichkeiten der synchronen Lehre im Hinblick auf ...

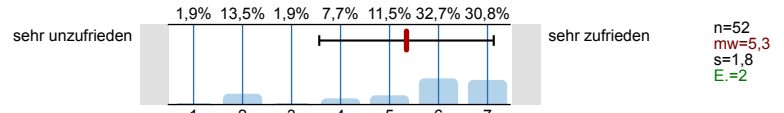
6.19) ... notwendige Einarbeitungszeit?



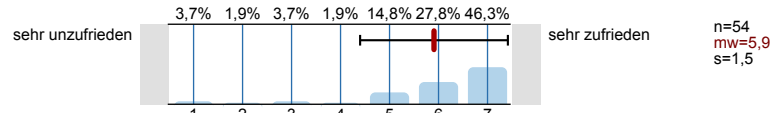
6.20) ... technisches Funktionieren (z. B. Stabilität der Verbindung, Stabilität des Videoconferencing Tools)?



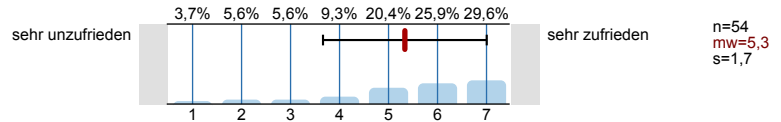
6.21) ... Eignung zur Erreichung der Lernziele?



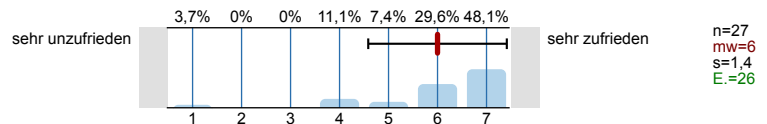
6.22) ... Möglichkeit zur Interaktion mit der*dem Lehrenden?



6.23) ... Möglichkeit der Interaktion mit Kommiliton*innen?

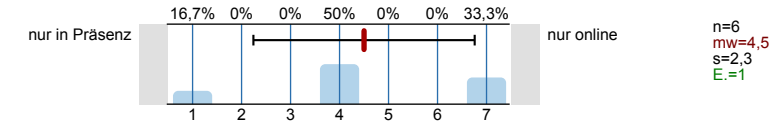


6.24) ... Barrierefreiheit?

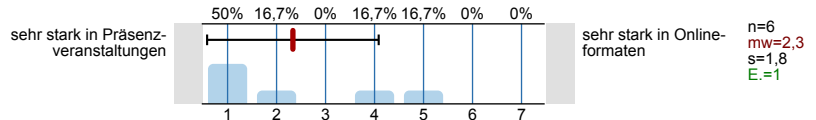


Bei kombinierten synchronen Terminen (Präsenz und Online gleichzeitig)

6.25) Ich habe ... teilgenommen?



6.26) Ich sehe die Vorteile für eine erfolgreiche Teilnahme an der Veranstaltung ...



Inwieweit stimmen Sie folgenden Aussagen zu?

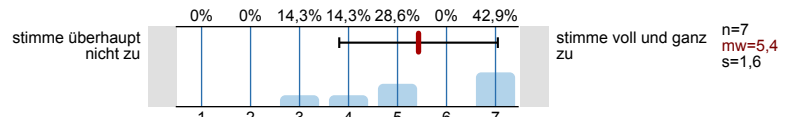
6.27) Die virtuellen Teilnehmer*innen waren im Raum am Campus gut verständlich.

Es wird keine Auswertung angezeigt, da die Anzahl der Antworten den Mindestrücklauf von sechs nicht erreicht hat.
No evaluation is displayed because the number of responses did not reach the minimum response rate of six.

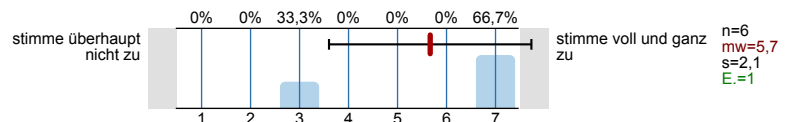
6.28) Die physischen Teilnehmer*innen im Raum am Campus waren in der Webkonferenz gut verständlich.

Es wird keine Auswertung angezeigt, da die Anzahl der Antworten den Mindestrücklauf von sechs nicht erreicht hat.
No evaluation is displayed because the number of responses did not reach the minimum response rate of six.

6.29) Ich konnte der Veranstaltung gut folgen.



6.30) Ich konnte mich an der Veranstaltung im von mir gewünschten Maß aktiv beteiligen.



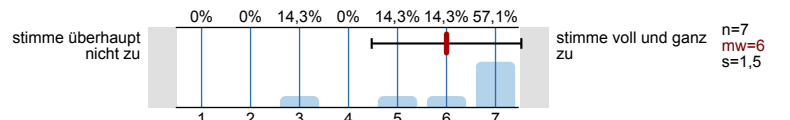
6.31) Es ist gelungen, beide Gruppen gleichermaßen einzubinden.

Es wird keine Auswertung angezeigt, da die Anzahl der Antworten den Mindestrücklauf von sechs nicht erreicht hat.
No evaluation is displayed because the number of responses did not reach the minimum response rate of six.

6.32) Die Auswahlkriterien der Teilnehmer*innen für die Präsenzveranstaltungen wurden klar formuliert.

Es wird keine Auswertung angezeigt, da die Anzahl der Antworten den Mindestrücklauf von sechs nicht erreicht hat.
No evaluation is displayed because the number of responses did not reach the minimum response rate of six.

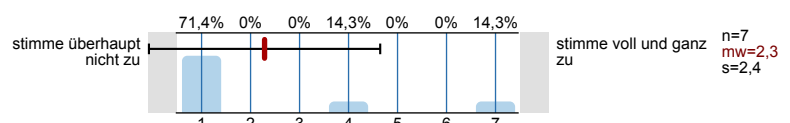
6.33) Die Einteilung für die Präsenz-/ Onlineteilnahme habe ich als gerecht empfunden.



6.34) Die Möglichkeit, im Raum am Campus teilzunehmen, habe ich als wertvoll empfunden.

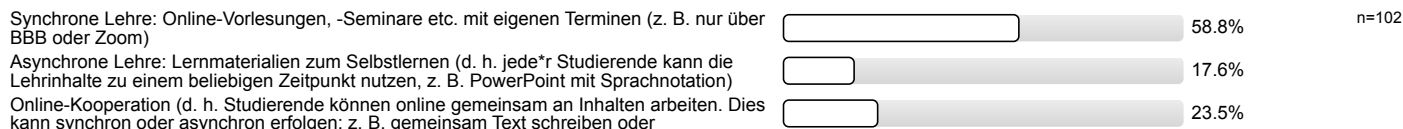
Es wird keine Auswertung angezeigt, da die Anzahl der Antworten den Mindestrücklauf von sechs nicht erreicht hat.
No evaluation is displayed because the number of responses did not reach the minimum response rate of six.

6.35) Sollten die Einschränkungen anhalten, würde ich in der Zukunft eine reine Online-Veranstaltung vorziehen.

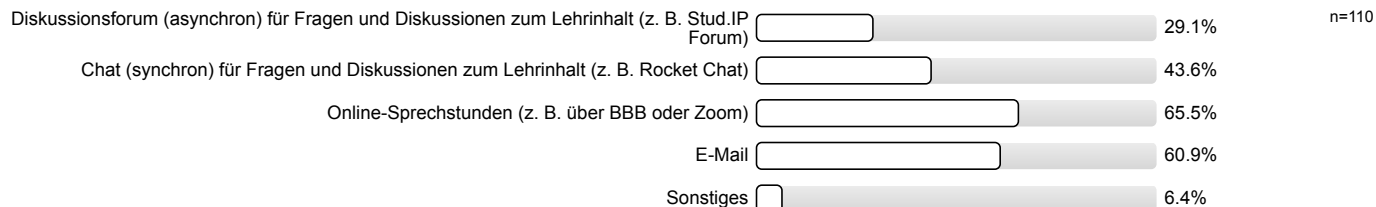


7. Die Lehrveranstaltung findet als rein digitale Lehrveranstaltung ohne Präsenzanteile statt.

7.1) Welche(s) ergänzende(n) digitale(n) Lehrformat(e) wurde(n) in dieser Lehrveranstaltung genutzt?

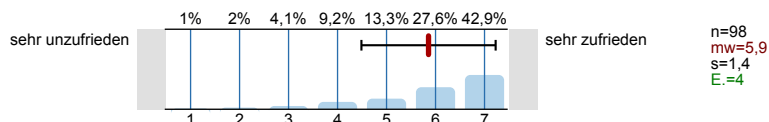


7.2) Welche Formen der digitalen Kommunikation kamen zur Anwendung? (Mehrfachnennung möglich)

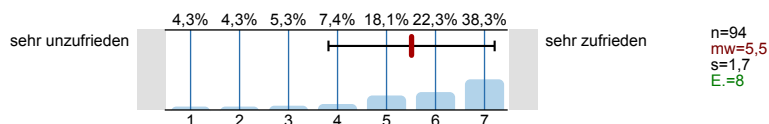


Wie zufrieden sind Sie mit den Möglichkeiten zur digitalen Kommunikation im Hinblick auf ...

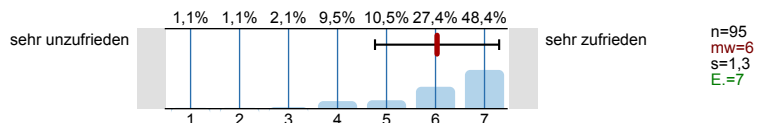
7.3) ... die Möglichkeiten zur Interaktion mit der*dem Lehrenden?



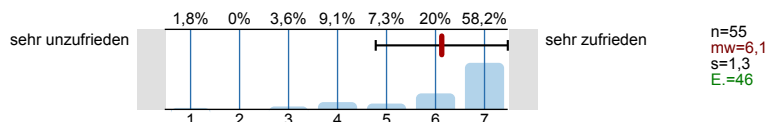
7.4) ... die Möglichkeiten der Interaktion mit Kommiliton*innen?



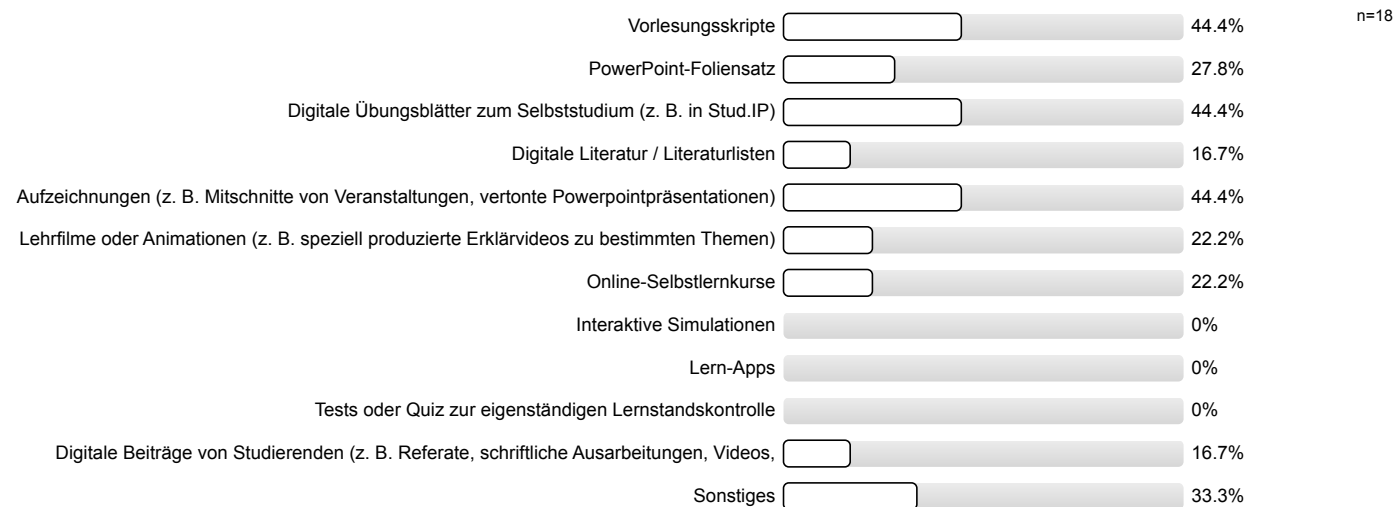
7.5) ... die Antwortzeiten?



7.6) ... Barrierefreiheit?

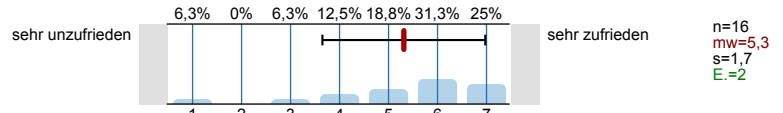


7.7) Welche Formen digitaler Lernmaterialien kamen zur Anwendung? (Mehrfachnennung möglich)

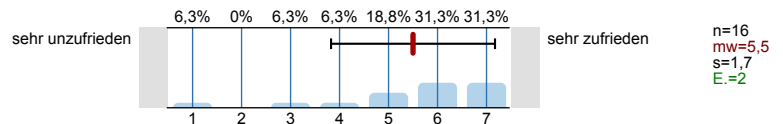


Wie zufrieden sind Sie mit den digitalen Lernmaterialien im Hinblick auf ...

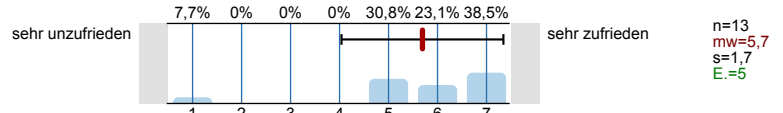
7.8) ... Darstellung und Verständlichkeit der Inhalte?



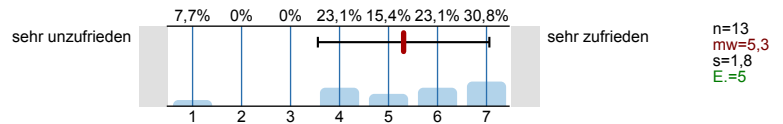
7.9) ... Eignung zur Erreichung der Lernziele?



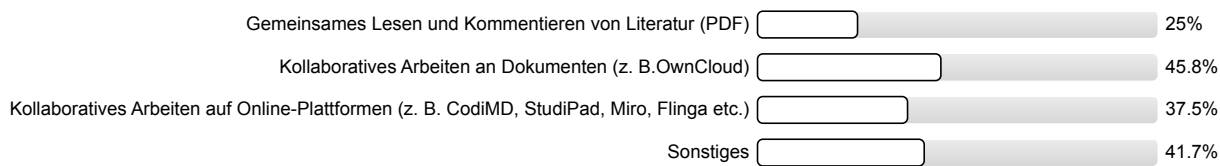
7.10) ... technisches Funktionieren (z. B. Laden der Seite, Stabilität des Videoconferencing Tools etc.)?



7.11) ... Barrierefreiheit?

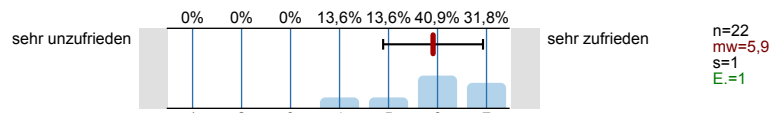


7.12) Welche Formen der Online-Zusammenarbeit kamen zur Anwendung? (Mehrfachnennung möglich)

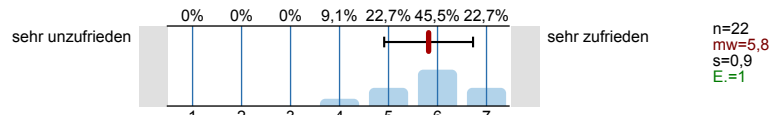


Wie zufrieden sind Sie mit den gewählten Tools zur Online-Zusammenarbeit im Hinblick auf ...

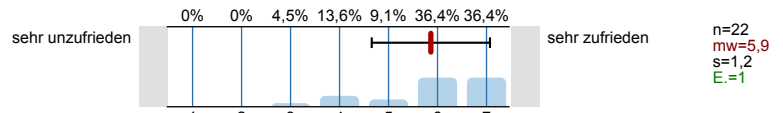
7.13) ... notwendige Einarbeitungszeit?



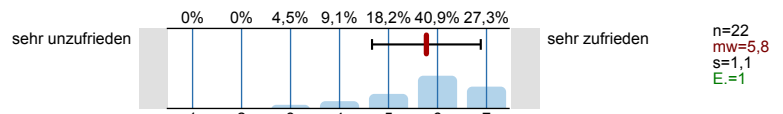
7.14) ... Benutzerfreundlichkeit?



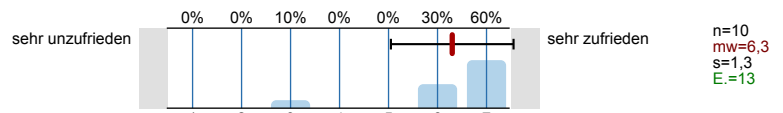
7.15) ... Eignung zur Erreichung der angestrebten Ziele?



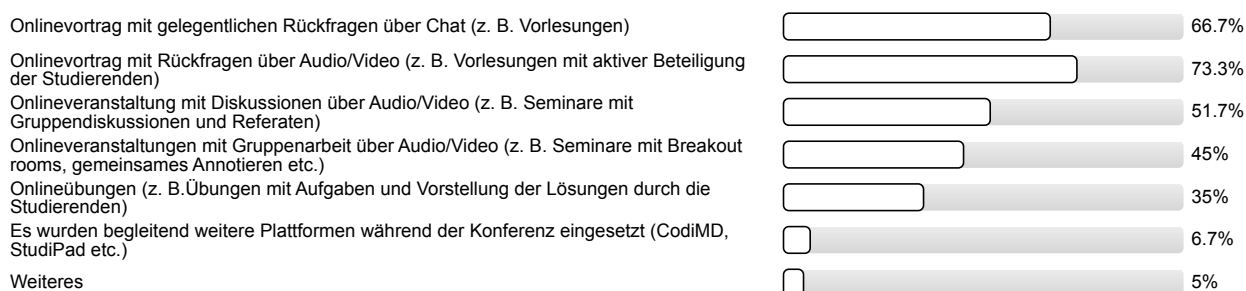
7.16) ... technisches Funktionieren?



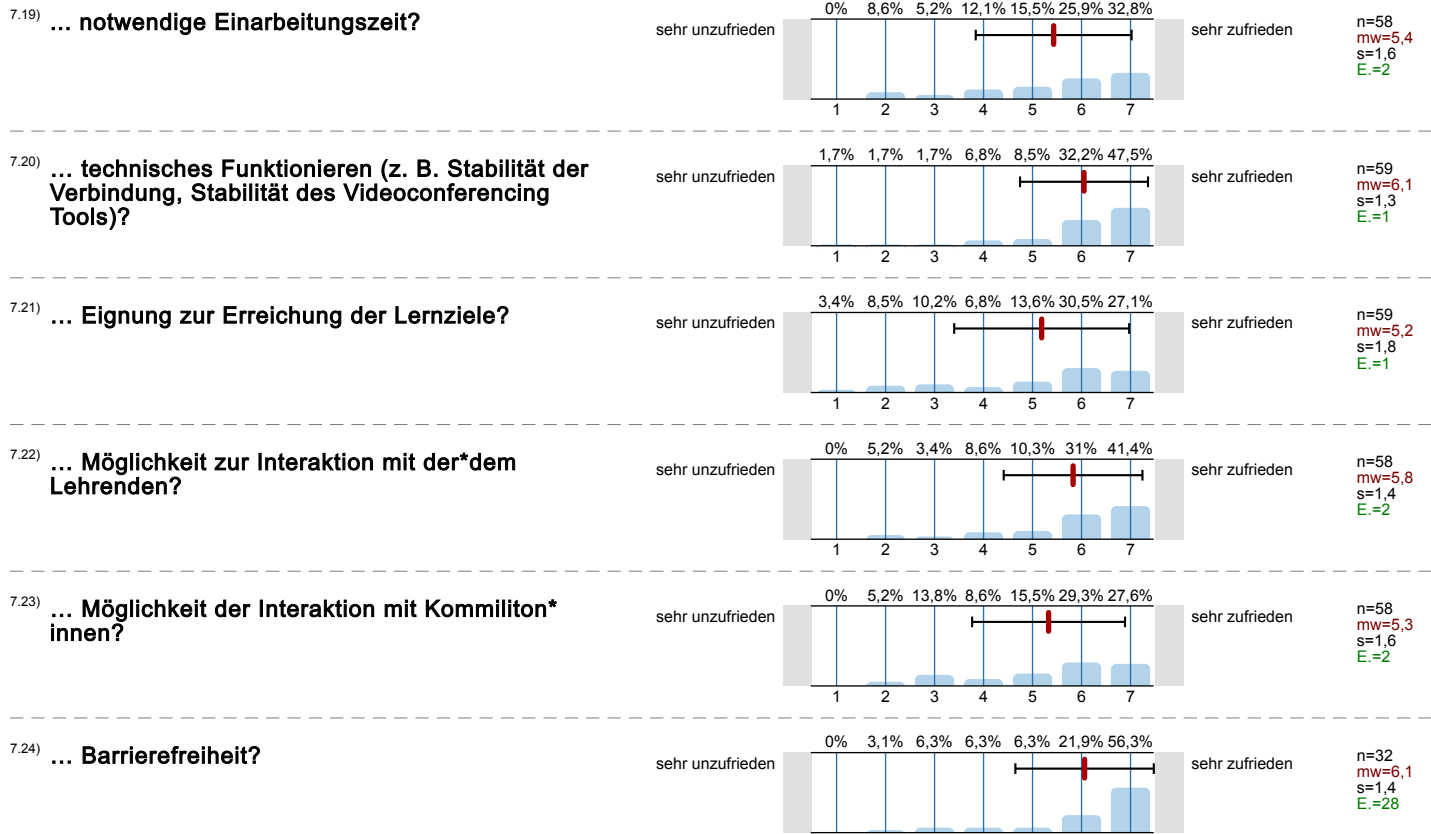
7.17) ... Barrierefreiheit?



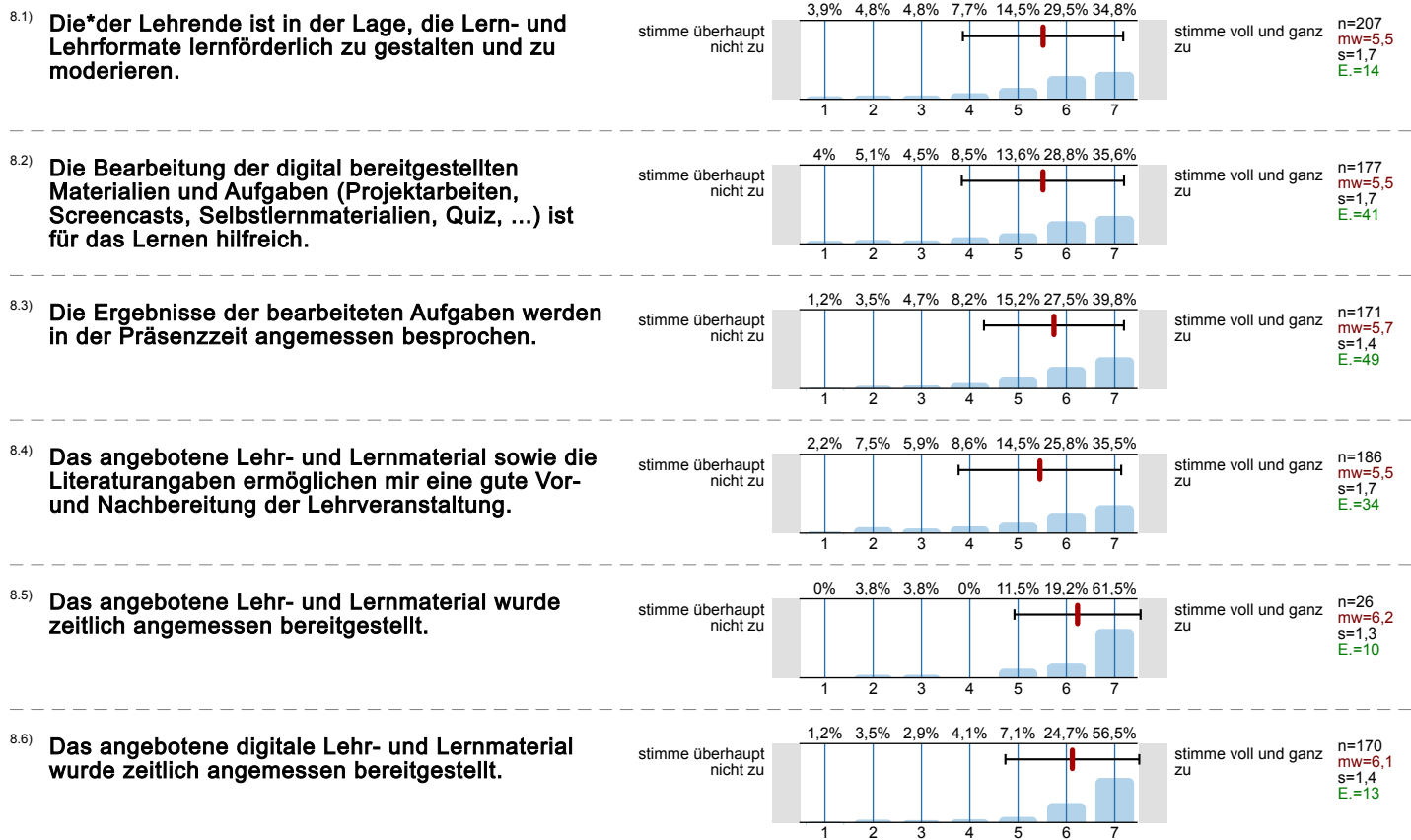
7.18) Welche Formen der synchronen Lehre kamen zur Anwendung? (Mehrfachnennung möglich)



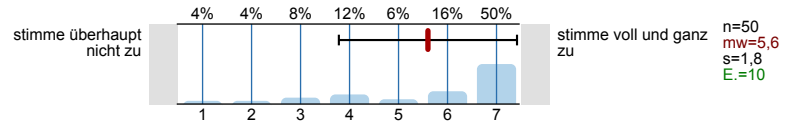
Wie zufrieden sind Sie mit den Möglichkeiten der synchronen Lehre im Hinblick auf ...



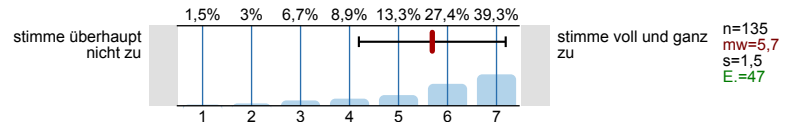
8. Didaktische Umsetzung



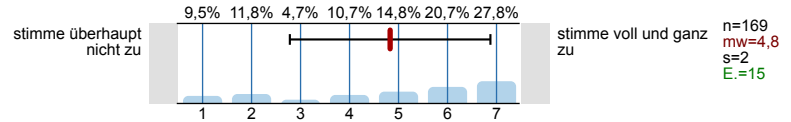
- 8.7) Die Inhalte der Präsenz- und Onlinephasen bauen angemessen aufeinander auf.



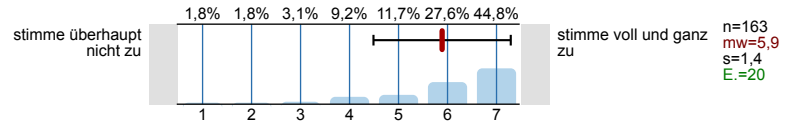
- 8.8) Die synchronen Unterrichtsphasen wurden sinnvoll mit den asynchronen Elementen verknüpft und effektiv genutzt.



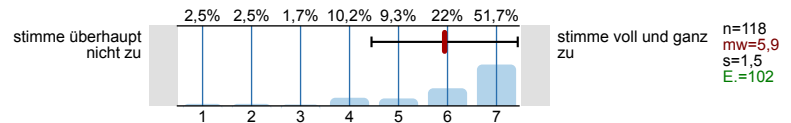
- 8.9) Das digitale Lehr- und Lernkonzept der Lehrkraft hat mich motiviert und mein Interesse am Thema gefördert.



- 8.10) Das angebotene digitale Lehr- und Lernmaterial passt zu den Inhalten dieser Lehrveranstaltung.

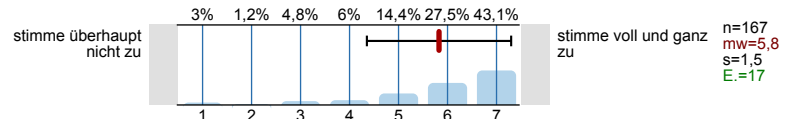


- 8.11) Die Veranstaltungsinformationen sowie die Lehr-/ Lernmaterialien waren barrierefrei gestaltet.

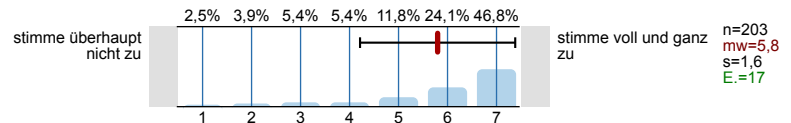


9. Interaktion und Kommunikation

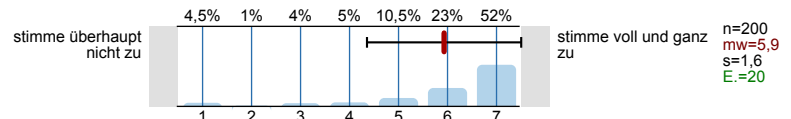
- 9.1) Die*der Lehrende hat in die Umsetzung der digital unterstützten Lehre verständlich eingeführt.



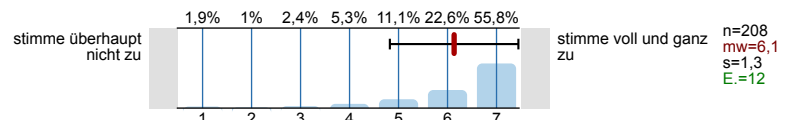
- 9.2) Ich erhalte von der*dem Lehrenden hilfreiche Rückmeldungen und Hinweise.



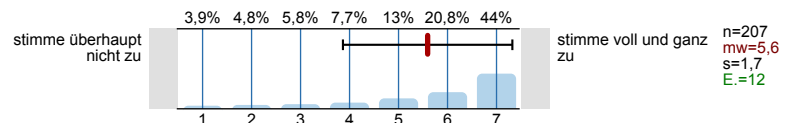
- 9.3) Eigene Beiträge, Fragen und aktive Mitarbeit werden von der*dem Lehrenden gefördert.



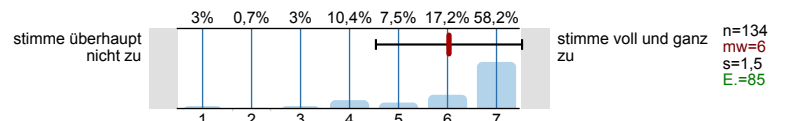
- 9.4) Die*der Lehrende ist für mich gut erreichbar.



- 9.5) Es gibt genügend Möglichkeiten zum produktiven Austausch mit den anderen Teilnehmer*innen.

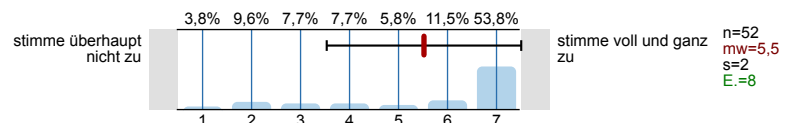


- 9.6) Die (digitale) Kommunikation mit der*dem Lehrenden und Kommiliton*innen war barrierefrei möglich.

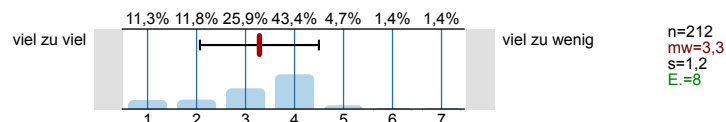


10. Arbeitsaufwand/Lernerfolg/Arbeitsorganisation/Anforderungen

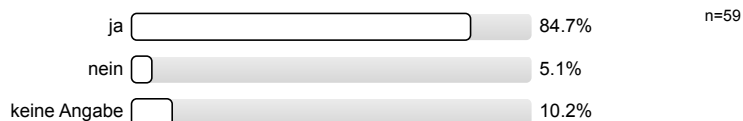
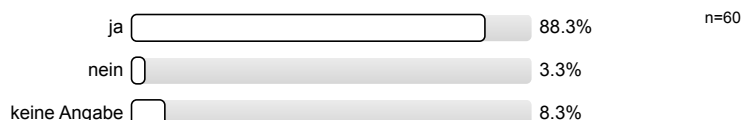
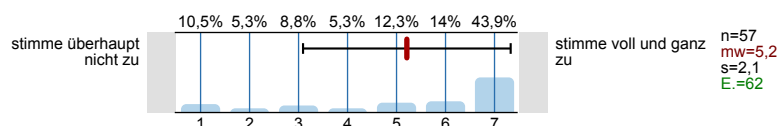
- 10.1) Der Zeitumfang dieser hybriden Lehrveranstaltung war im Vergleich zur Präsenzlehre angemessen.



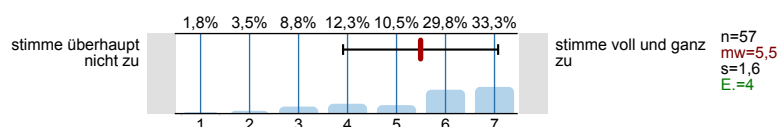


10.15) **Der Umfang des Stoffes ist**

11. Räumliche Situation

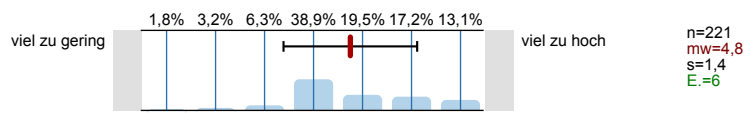
11.1) **Die geltenden Abstands- und Hygienevorgaben wurden im Rahmen dieser Veranstaltung eingehalten.**11.2) **Für den Präsenzteil: Die geltenden Abstands- und Hygienevorgaben wurden im Rahmen dieser Veranstaltung eingehalten.**11.3) **Die Einhaltung der geltenden Abstands- und Hygienevorgaben wirkt sich ... auf den Lernerfolg aus.**11.4) **Für den Präsenzteil: Die Einhaltung der geltenden Abstands- und Hygienevorgaben wirkt sich ... auf den Lernerfolg aus.**11.5) **Das räumliche Arbeiten von zu Hause wirkt sich ... auf den Lernerfolg aus.**11.6) **Für den digitalen Teil: Das Arbeiten außerhalb von universitären Lehrräumen wirkt sich ... auf den Lernerfolg aus.**11.7) **Die Räumlichkeiten waren barrierefrei nutzbar.**

12. Gesamt

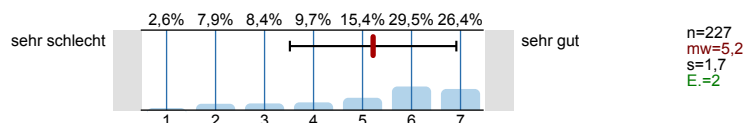
12.1) **Die Kombination aus Online- und Präsenzphasen empfand ich als gelungen.**

13. Fragen zur Lehrveranstaltung

13.1) **Mein Arbeitsaufwand ist gemessen an den vergebenen Credits**



13.2) **In einem Gesamturteil bewerte ich diese Lehrveranstaltung als**



14. Fakultätsspezifische Fragen zur Lehrveranstaltung

Fakultät für Geowissenschaften und Geographie

Fakultät für Physik

Lehrinheit Mathematik (Fakultät für Mathematik und Informatik)

Philosophische Fakultät

Sozialwissenschaftliche Fakultät

Wirtschaftswissenschaftliche Fakultät

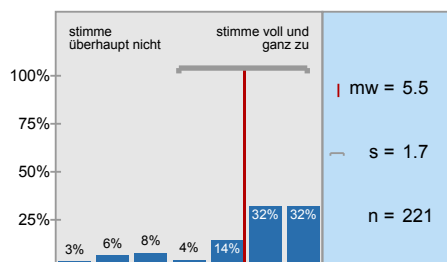
Zentrale Einrichtung für Sprachen und Schlüsselqualifikationen (ZESS)

15. Möglichkeit für frei formulierte Fragen der Lehrperson

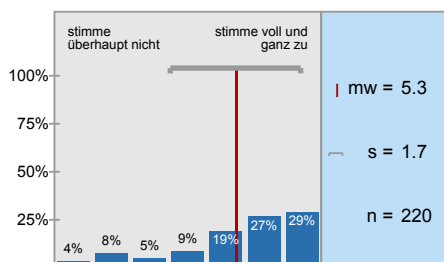
Wenn die Lehrperson zusätzlich Fragen an Sie stellen möchte, können untenstehende Felder für die Beantwortung genutzt werden. Fragen (1) bis (3) werden von der Lehrperson bekannt gegeben (auf Tafel, Folie, Zusatzblatt ...).

Histogramme zu den Skalafragen

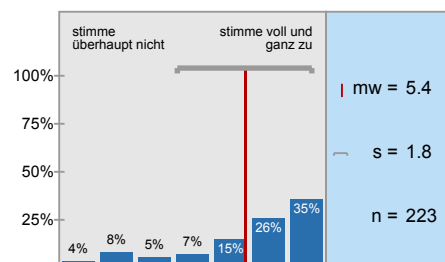
In dieser Lehrveranstaltung lerne ich viel.



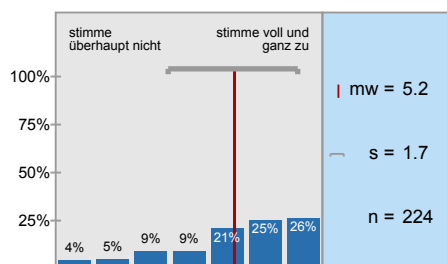
Die Lehrveranstaltung ist inhaltlich gut strukturiert.



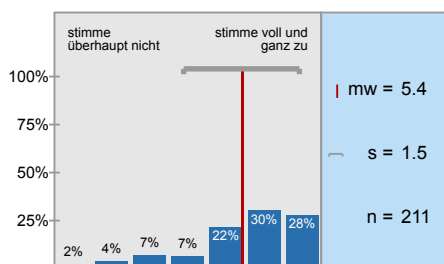
Die Lernziele wurden klar formuliert.



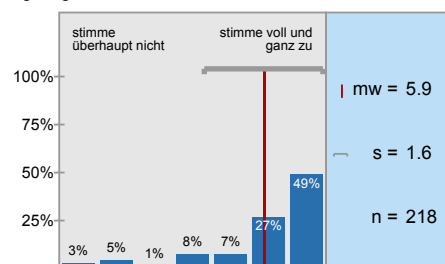
Die Aufgaben waren klar und verständlich formuliert.



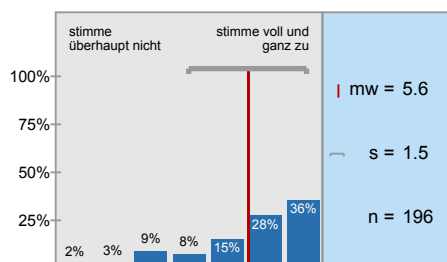
Die Erklärungsschritte der Lehrperson kann ich nachvollziehen.



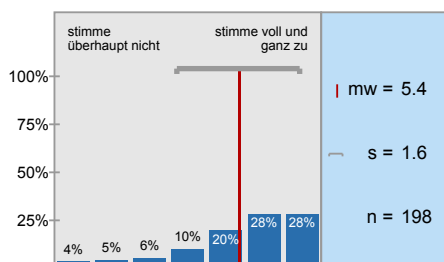
Die Aufgaben haben zur selbständigen Arbeit angeregt.



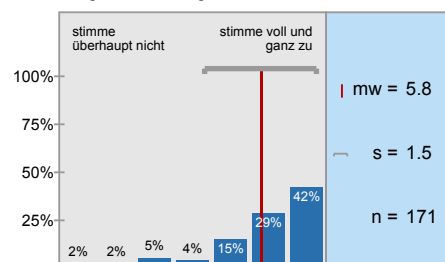
Die Lehrperson knüpft in den Sitzungen an das von ihr bereits vermittelte Wissen an.



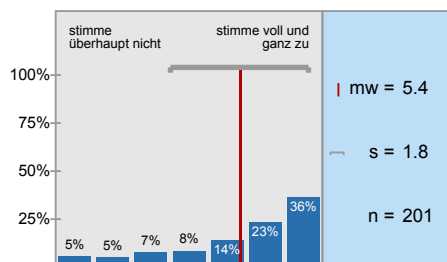
Die eingesetzten Lernhilfen sind für mich nützlich.



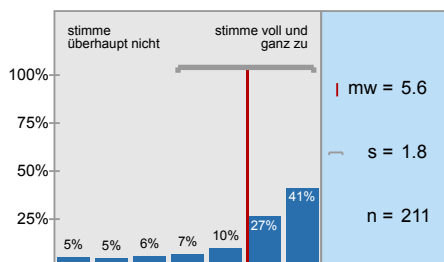
Die für die Lehrveranstaltung relevante Ausrüstung/Ausstattung ist in ausreichender



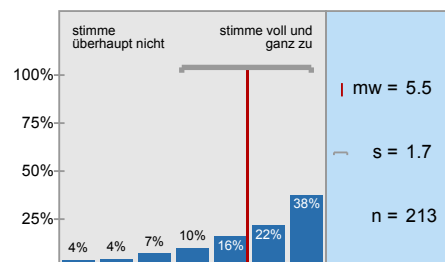
In der Lehrveranstaltung sind Theorie und Praxis gut aufeinander abgestimmt.



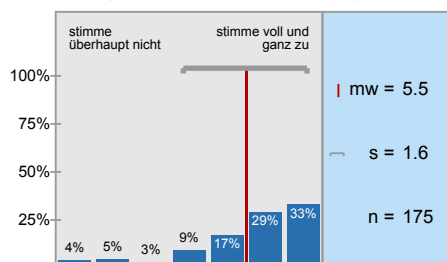
In einer der ersten Sitzungen wurden die Leistungsanforderungen deutlich gemacht.



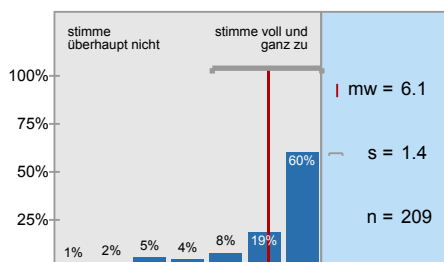
Die in der Lehrveranstaltung erworbenen Schlüsselkompetenzen schätze ich als nützlich für



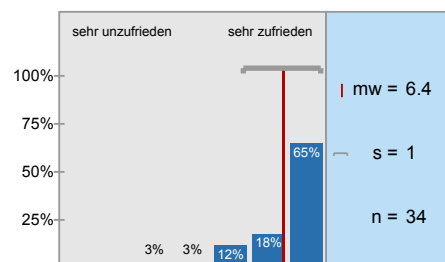
Die Lehrveranstaltung ist mit den anderen Veranstaltungen des Moduls inhaltlich abgestimmt.



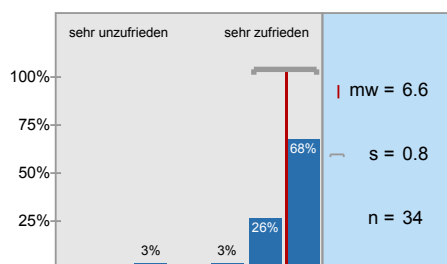
Die Lehrperson ist im Umgang mit den Studierenden fair.



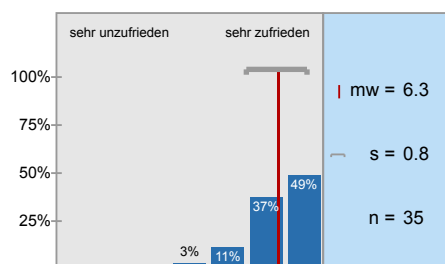
... die Möglichkeiten zur Interaktion mit der*dem Lehrenden?



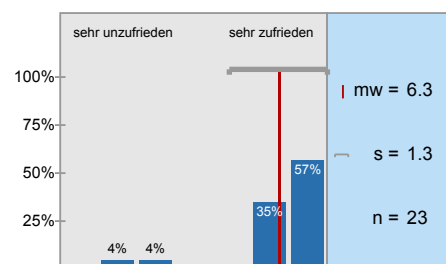
... die Möglichkeiten der Interaktion mit Kommiliton*innen?



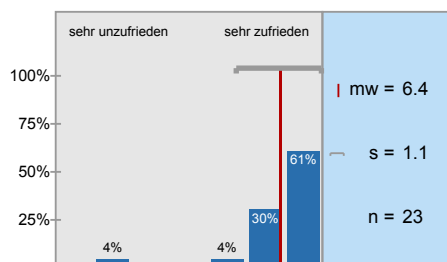
... die Möglichkeiten, die Lernziele zu erreichen?



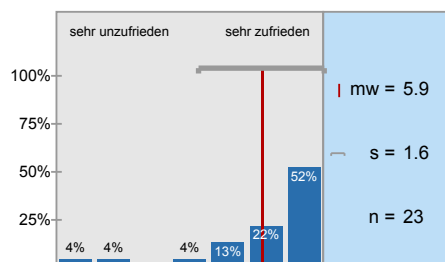
... die Möglichkeiten zur Interaktion mit der*dem Lehrenden?



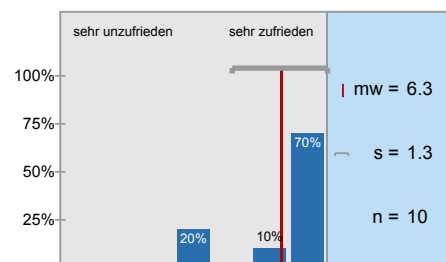
... die Möglichkeiten der Interaktion mit Kommiliton*innen?



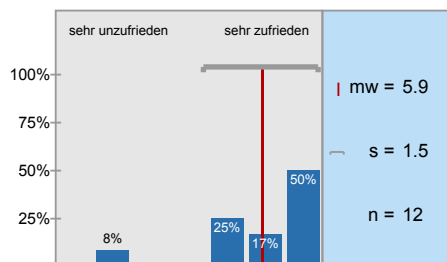
... die Antwortzeiten?



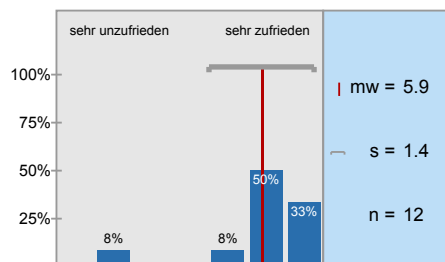
... Barrierefreiheit?



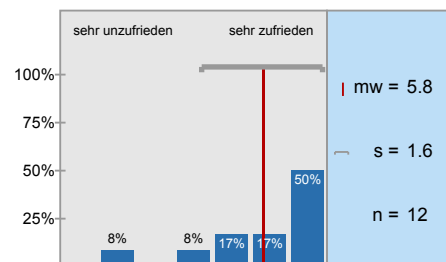
... notwendige Einarbeitungszeit?



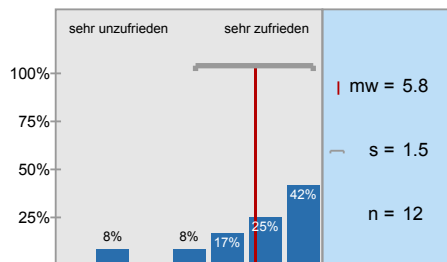
... Benutzerfreundlichkeit?



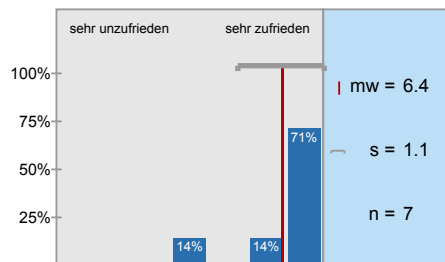
... Eignung zur Erreichung der angestrebten Ziele?



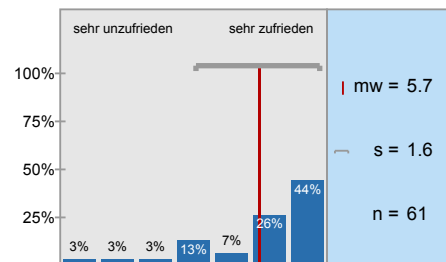
... technisches Funktionieren?



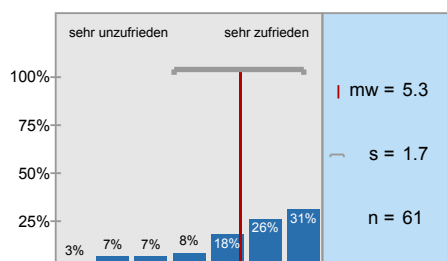
... Barrierefreiheit?



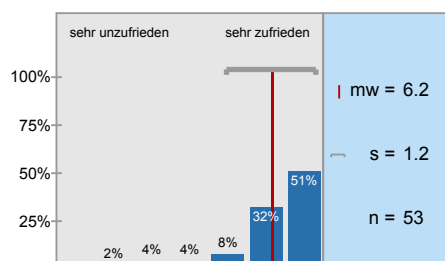
... die Möglichkeiten zur Interaktion mit der*dem Lehrenden?



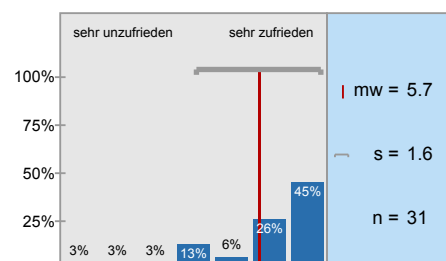
... die Möglichkeiten der Interaktion mit Kommiliton*innen?



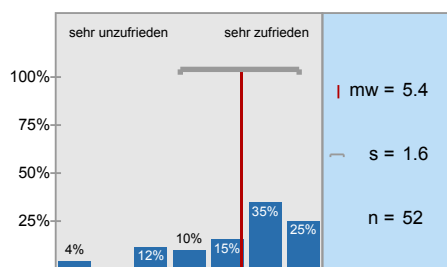
... die Antwortzeiten?



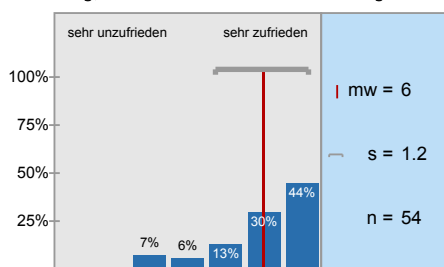
... Barrierefreiheit?



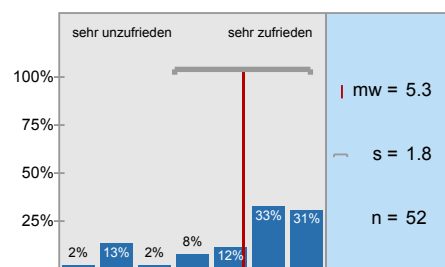
... notwendige Einarbeitungszeit?



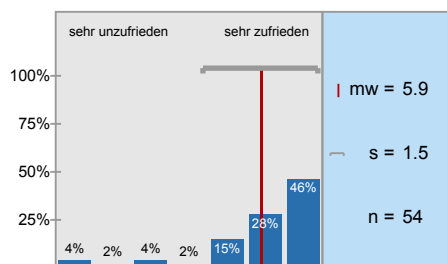
... technisches Funktionieren (z. B. Stabilität der Verbindung, Stabilität des Videoconferencing)



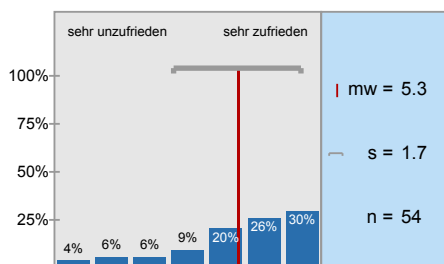
... Eignung zur Erreichung der Lernziele?



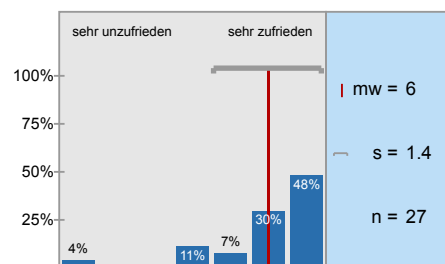
... Möglichkeit zur Interaktion mit der*dem Lehrenden?



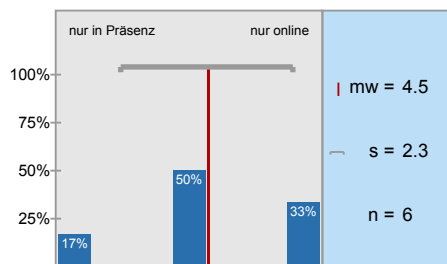
... Möglichkeit der Interaktion mit Kommiliten*innen?



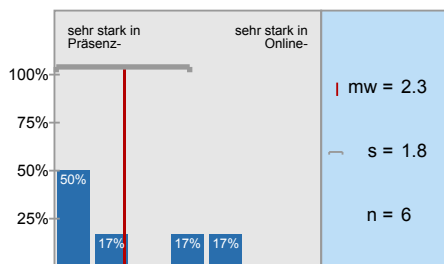
... Barrierefreiheit?



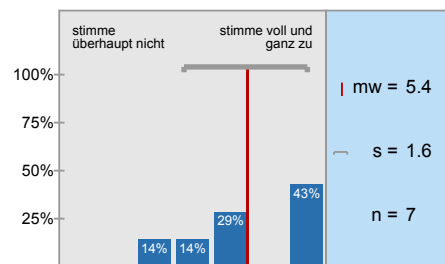
Ich habe ... teilgenommen?



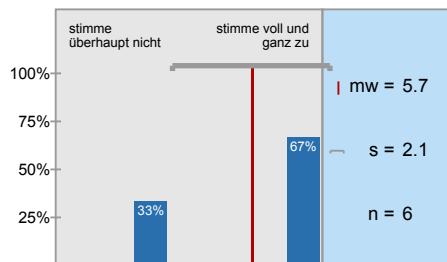
Ich sehe die Vorteile für eine erfolgreiche Teilnahme an der Veranstaltung ...



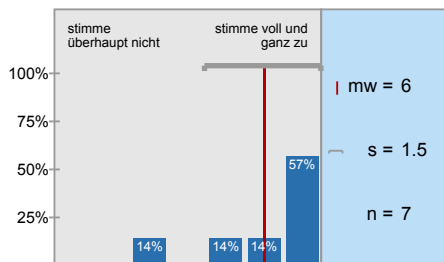
Ich konnte der Veranstaltung gut folgen.



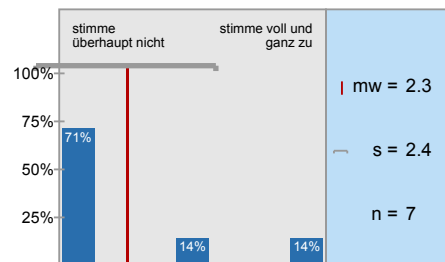
Ich konnte mich an der Veranstaltung im von mir gewünschten Maß aktiv beteiligen.



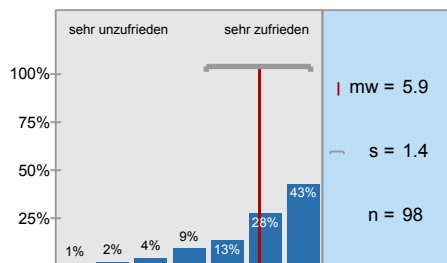
Die Einteilung für die Präsenz-/ Onlineteilnahme habe ich als gerecht empfunden.



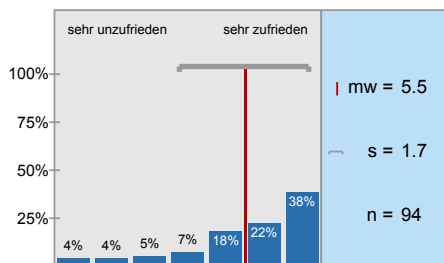
Sollten die Einschränkungen anhalten, würde ich in der Zukunft eine reine Online-Veranstaltung



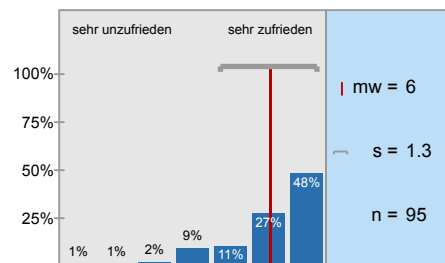
... die Möglichkeiten zur Interaktion mit der*dem Lehrenden?



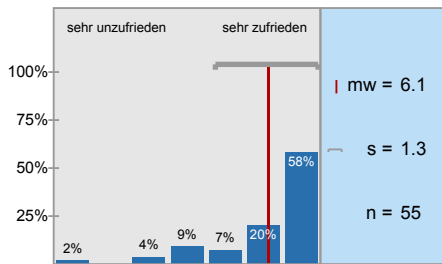
... die Möglichkeiten der Interaktion mit Kommiliten*innen?



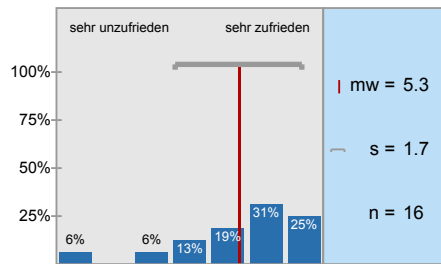
... die Antwortzeiten?



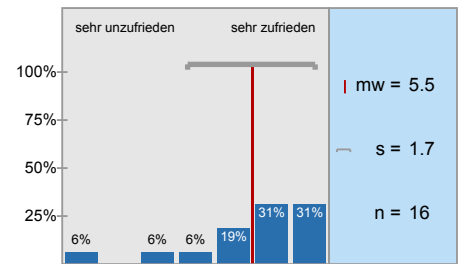
... Barrierefreiheit?



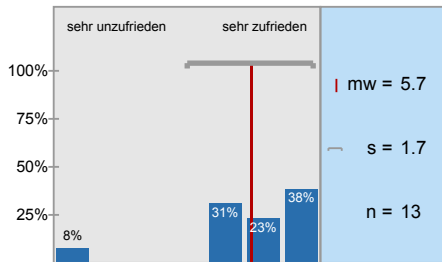
... Darstellung und Verständlichkeit der Inhalte?



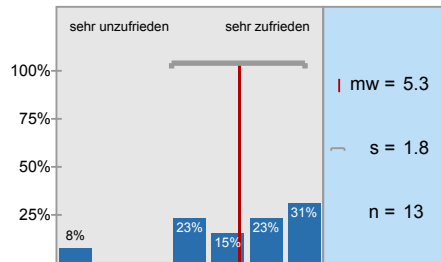
... Eignung zur Erreichung der Lernziele?



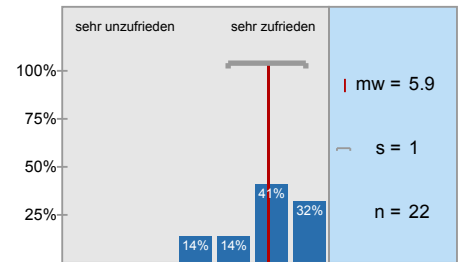
... technisches Funktionieren (z. B. Laden der Seite, Stabilität des Videoconferencing Tools etc.)?



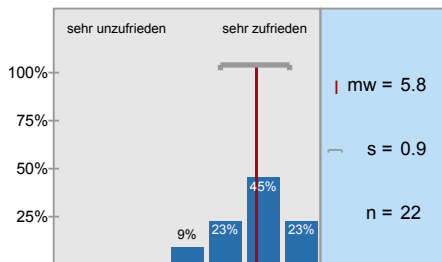
... Barrierefreiheit?



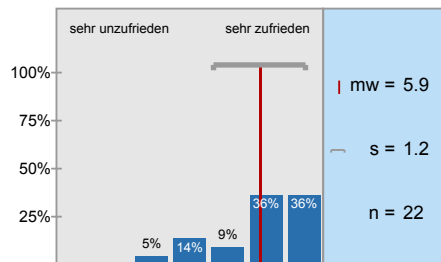
... notwendige Einarbeitungszeit?



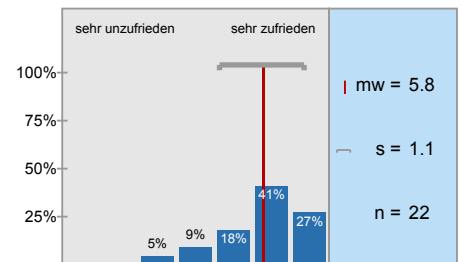
... Benutzerfreundlichkeit?



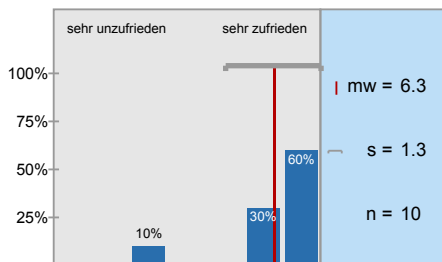
... Eignung zur Erreichung der angestrebten Ziele?



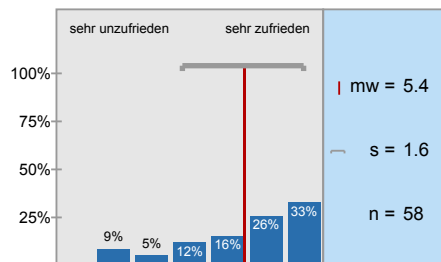
... technisches Funktionieren?



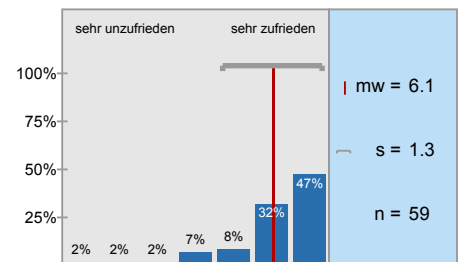
... Barrierefreiheit?



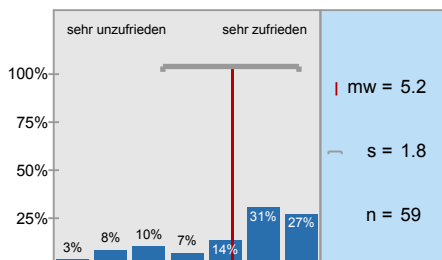
... notwendige Einarbeitungszeit?



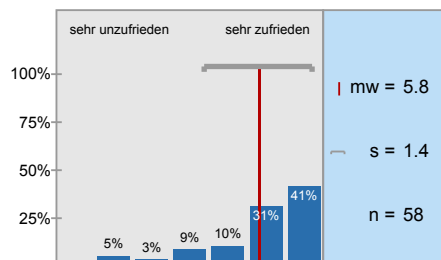
... technisches Funktionieren (z. B. Stabilität der Verbindung, Stabilität des Videoconferencing)



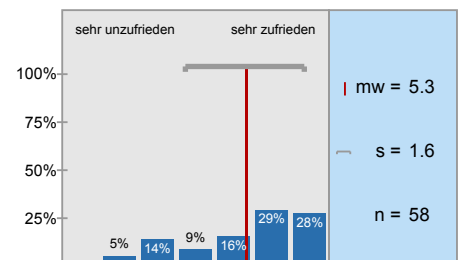
... Eignung zur Erreichung der Lernziele?



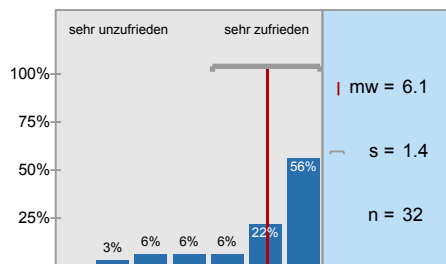
... Möglichkeit zur Interaktion mit der*dem Lehrenden?



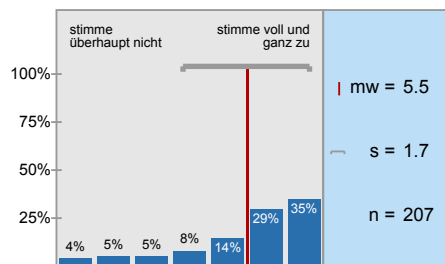
... Möglichkeit der Interaktion mit Kommiliton*innen?



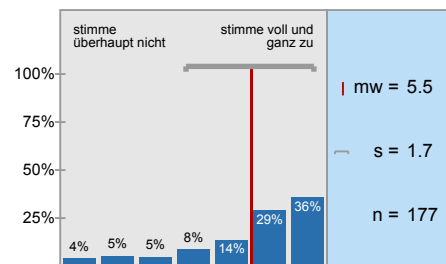
... Barrierefreiheit?



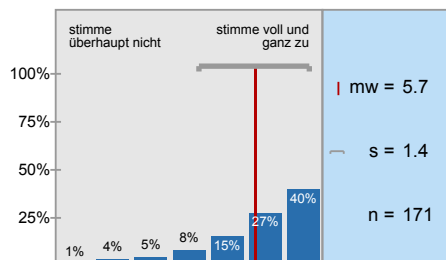
Die*der Lehrende ist in der Lage, die Lern- und Lehrformate lernförderlich zu gestalten und zu



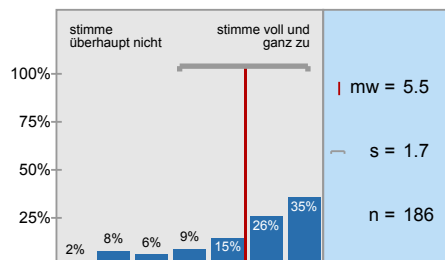
Die Bearbeitung der digital bereitgestellten Materialien und Aufgaben (Projektarbeiten,



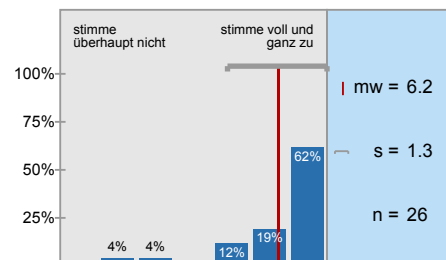
Die Ergebnisse der bearbeiteten Aufgaben werden in der Präsenzzeit angemessen besprochen.



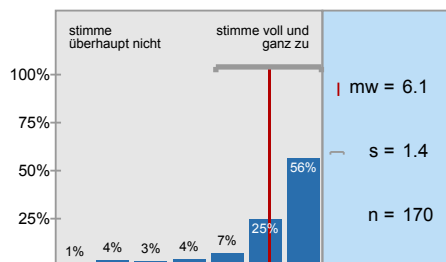
Das angebotene Lehr- und Lernmaterial sowie die Literaturangaben ermöglichen mir eine gute Vor-



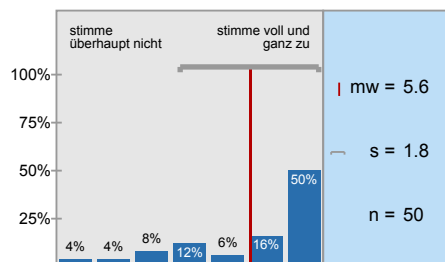
Das angebotene Lehr- und Lernmaterial wurde zeitlich angemessen bereitgestellt.



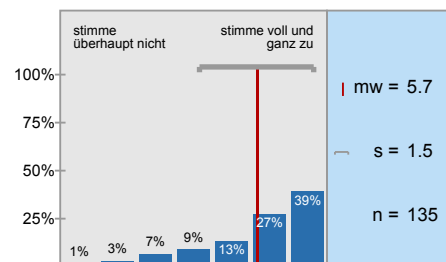
Das angebotene digitale Lehr- und Lernmaterial wurde zeitlich angemessen bereitgestellt.



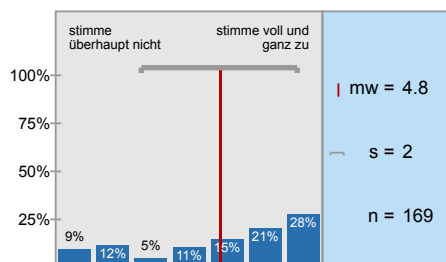
Die Inhalte der Präsenz- und Onlinephasen bauen angemessen aufeinander auf.



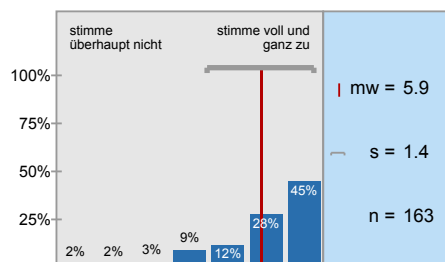
Die synchronen Unterrichtsphasen wurden sinnvoll mit den asynchronen Elementen verknüpft und



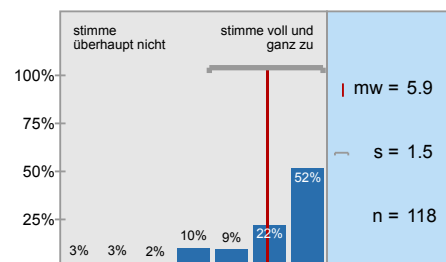
Das digitale Lehr- und Lernkonzept der Lehrkraft hat mich motiviert und mein Interesse am Thema



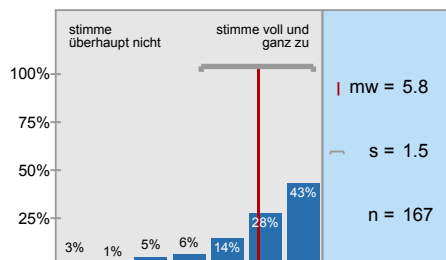
Das angebotene digitale Lehr- und Lernmaterial passt zu den Inhalten dieser Lehrveranstaltung.



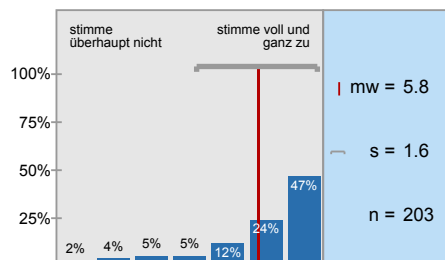
Die Veranstaltungsinformationen sowie die Lehr-/ Lernmaterialien waren barrierefrei gestaltet.



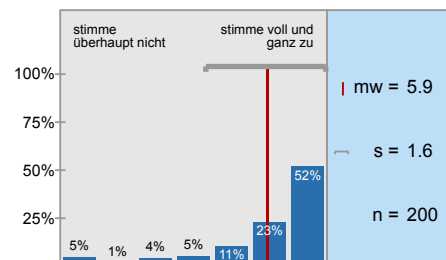
Die*der Lehrende hat in die Umsetzung der digital unterstützten Lehre verständlich eingeführt.



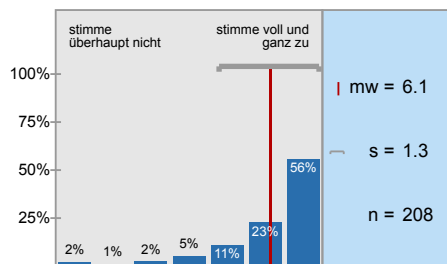
Ich erhalte von der*dem Lehrenden hilfreiche Rückmeldungen und Hinweise.



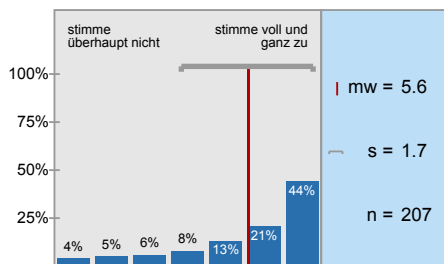
Eigene Beiträge, Fragen und aktive Mitarbeit werden von der*dem Lehrenden gefördert.



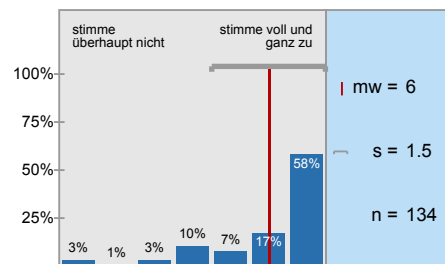
Die*r Lehrende ist für mich gut erreichbar.



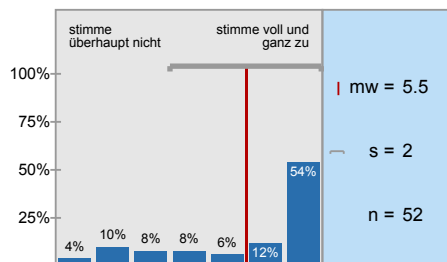
Es gibt genügend Möglichkeiten zum produktiven Austausch mit den anderen Teilnehmer*innen.



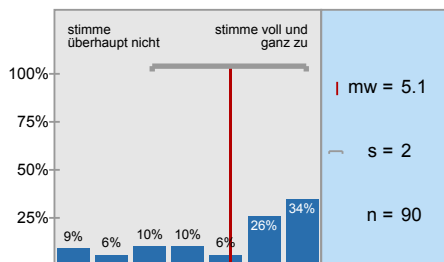
Die (digitale) Kommunikation mit der*dem Lehrenden und Kommiliton*innen war barrierefrei



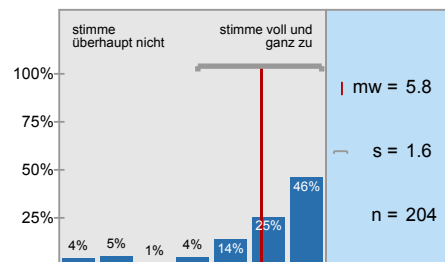
Der Zeitumfang dieser hybriden Lehrveranstaltung war im Vergleich zur Präsenzlehre angemessen.



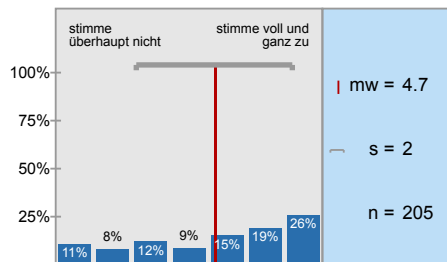
Der Zeitumfang dieser rein digitalen Lehrveranstaltung war im Vergleich zur



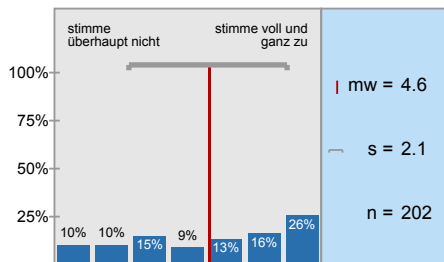
Die Lehrperson zeigt ein deutliches Interesse am Lernerfolg der Studierenden.



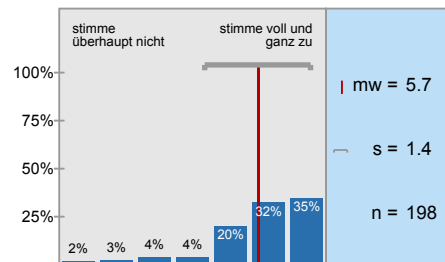
Mein in die Bearbeitung des digitalen Lehr-/ Lernangebots investierter Arbeitsaufwand ist im



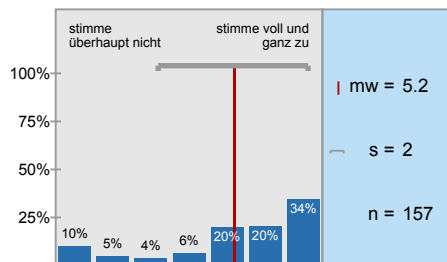
Die Selbstlernzeit empfinde ich als angemessen.



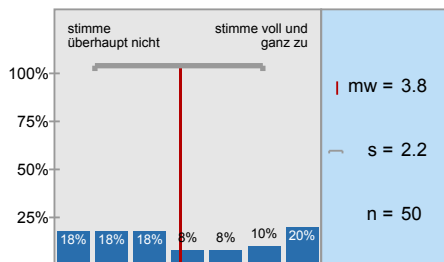
Ich nutze die Selbstlernphasen produktiv.



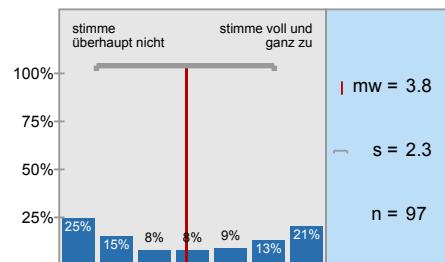
Ich fühle mich durch diese Lehrveranstaltung gut vorbereitet, um die Modulprüfung abzulegen.



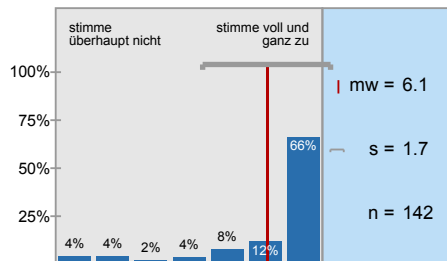
In den digitalen Phasen dieser Lehrveranstaltung kann ich mich schwerer zum Lernen motivieren.



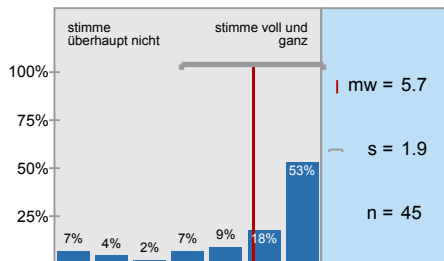
Durch das rein digitale Format kann ich mich schwerer zum Lernen motivieren.



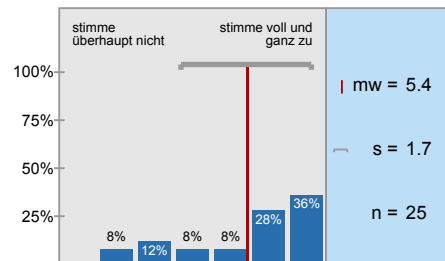
Ich habe die Präsenzangebote während der Corona-Pandemie gerne genutzt.



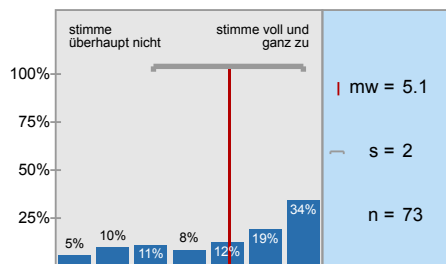
Die Leistungsanforderungen waren für die Inanspruchnahme eines Nachteilsausgleiches



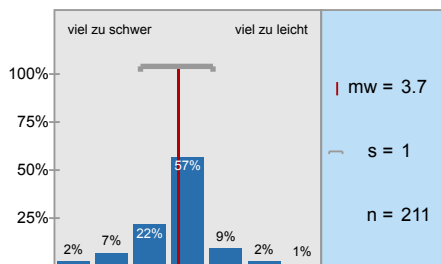
Ich konnte den notwendigen Arbeitsaufwand mit Kinderbetreuung und/oder Pflege einer



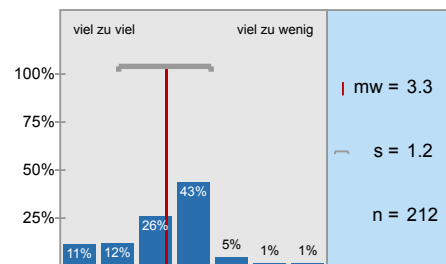
Ich konnte den notwendigen Arbeitsaufwand mit Erfordernissen im Rahmen meiner



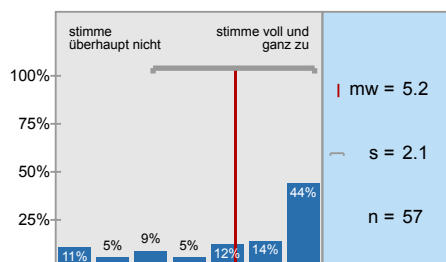
Der Schwierigkeitsgrad des Stoffes ist



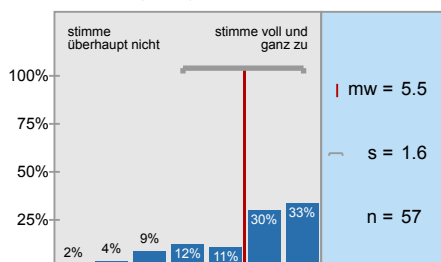
Der Umfang des Stoffes ist



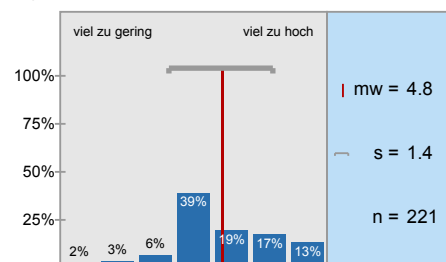
Die Räumlichkeiten waren barrierefrei nutzbar.



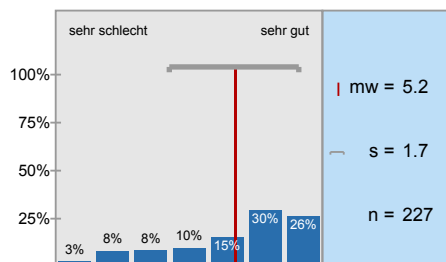
Die Kombination aus Online- und Präsenzphasen empfand ich als gelungen.



Mein Arbeitsaufwand ist gemessen an den vergebenen Credits



In einem Gesamturteil bewerte ich diese Lehrveranstaltung als



Profillinie

Zusammenstellung: 20211_UniGesamt_PE_22LV

Verwendete Werte in der Profillinie: Mittelwert

2. Fragen zur Lehrveranstaltung

2.1) In dieser Lehrveranstaltung lerne ich viel.	stimme überhaupt nicht zu									stimme voll und ganz zu	n=221	mw=5,5	md=6,0	s=1,7
2.2) Die Lehrveranstaltung ist inhaltlich gut strukturiert.	stimme überhaupt nicht zu									stimme voll und ganz zu	n=220	mw=5,3	md=6,0	s=1,7
2.3) Die Lernziele wurden klar formuliert.	stimme überhaupt nicht zu									stimme voll und ganz zu	n=223	mw=5,4	md=6,0	s=1,8
2.4) Die Aufgaben waren klar und verständlich formuliert.	stimme überhaupt nicht zu									stimme voll und ganz zu	n=224	mw=5,2	md=6,0	s=1,7
2.5) Die Erklärungsschritte der Lehrperson kann ich nachvollziehen.	stimme überhaupt nicht zu									stimme voll und ganz zu	n=211	mw=5,4	md=6,0	s=1,5
2.6) Die Aufgaben haben zur selbständigen Arbeit angeregt.	stimme überhaupt nicht zu									stimme voll und ganz zu	n=218	mw=5,9	md=6,0	s=1,6
2.7) Die Lehrperson knüpft in den Sitzungen an das von ihr bereits vermittelte Wissen an.	stimme überhaupt nicht zu									stimme voll und ganz zu	n=196	mw=5,6	md=6,0	s=1,5
2.8) Die eingesetzten Lernhilfen sind für mich nützlich.	stimme überhaupt nicht zu									stimme voll und ganz zu	n=198	mw=5,4	md=6,0	s=1,6
2.9) Die für die Lehrveranstaltung relevante Ausrüstung/Ausstattung ist in ausreichender Menge sowie guter Qualität vorhanden.	stimme überhaupt nicht zu									stimme voll und ganz zu	n=171	mw=5,8	md=6,0	s=1,5
2.10) In der Lehrveranstaltung sind Theorie und Praxis gut aufeinander abgestimmt.	stimme überhaupt nicht zu									stimme voll und ganz zu	n=201	mw=5,4	md=6,0	s=1,8
2.11) In einer der ersten Sitzungen wurden die Leistungsanforderungen deutlich gemacht.	stimme überhaupt nicht zu									stimme voll und ganz zu	n=211	mw=5,6	md=6,0	s=1,8
2.12) Die in der Lehrveranstaltung erworbenen Schlüsselkompetenzen schätze ich als nützlich für meinen späteren Beruf ein.	stimme überhaupt nicht zu									stimme voll und ganz zu	n=213	mw=5,5	md=6,0	s=1,7
2.13) Die Lehrveranstaltung ist mit den anderen Veranstaltungen des Moduls inhaltlich abgestimmt.	stimme überhaupt nicht zu									stimme voll und ganz zu	n=175	mw=5,5	md=6,0	s=1,6
2.14) Die Lehrperson ist im Umgang mit den Studierenden fair.	stimme überhaupt nicht zu									stimme voll und ganz zu	n=209	mw=6,1	md=7,0	s=1,4

4. Die Lehrveranstaltung findet ausschließlich in Präsenz ohne ergänzende digitale Lehr- und Lernangebote statt.

4.1) ... die Möglichkeiten zur Interaktion mit der* dem Lehrenden?	sehr unzufrieden									sehr zufrieden	n=34	mw=6,4	md=7,0	s=1,0
4.2) ... die Möglichkeiten der Interaktion mit Kommiliton*innen?	sehr unzufrieden									sehr zufrieden	n=34	mw=6,6	md=7,0	s=0,8
4.3) ... die Möglichkeiten, die Lernziele zu erreichen?	sehr unzufrieden									sehr zufrieden	n=35	mw=6,3	md=6,0	s=0,8

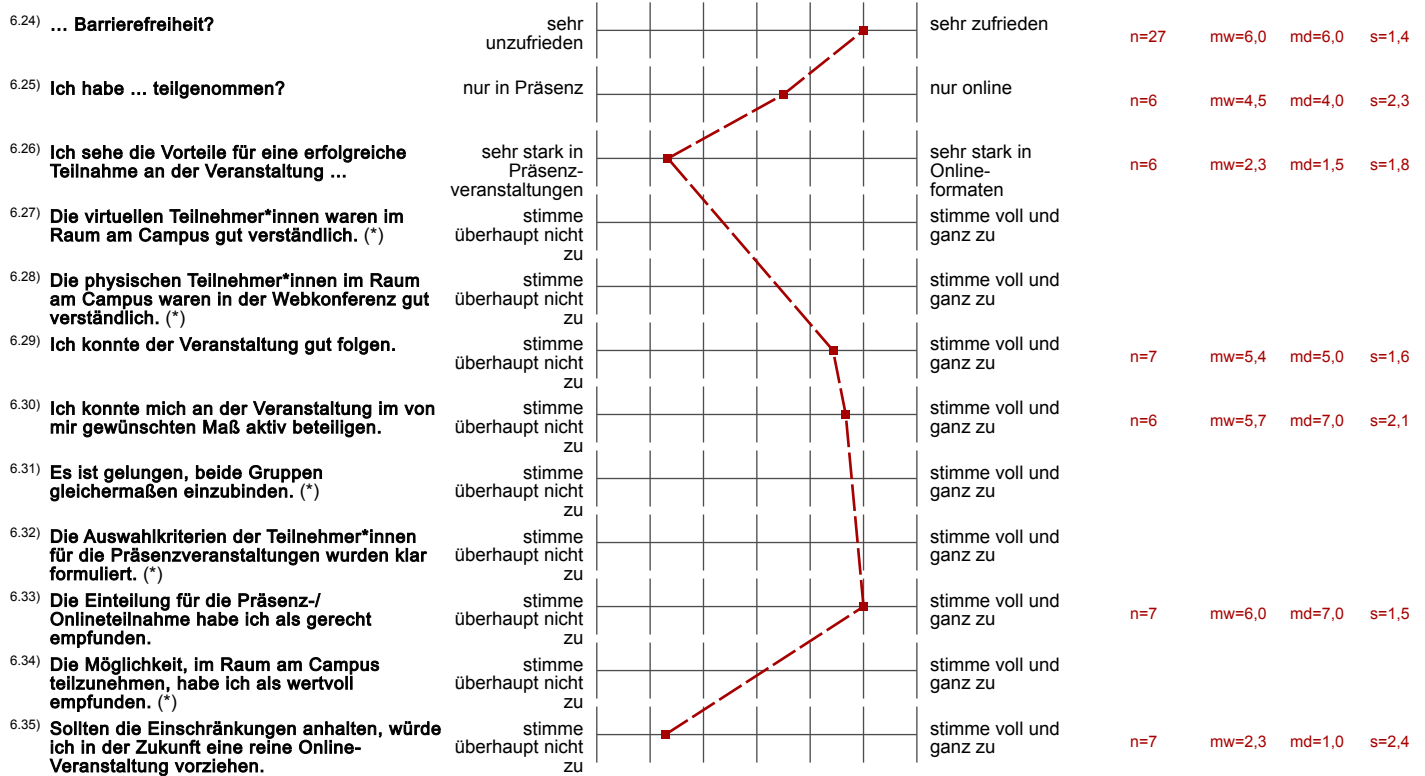
5. Die Lehrveranstaltung findet in Präsenz mit ergänzenden digitalen Lehr- und Lernangeboten statt.

5.3) ... die Möglichkeiten zur Interaktion mit der* dem Lehrenden?	sehr unzufrieden									sehr zufrieden	n=23	mw=6,3	md=7,0	s=1,3
5.4) ... die Möglichkeiten der Interaktion mit Kommiliton*innen?	sehr unzufrieden									sehr zufrieden	n=23	mw=6,4	md=7,0	s=1,1
5.5) ... die Antwortzeiten?	sehr unzufrieden									sehr zufrieden	n=23	mw=5,9	md=7,0	s=1,6

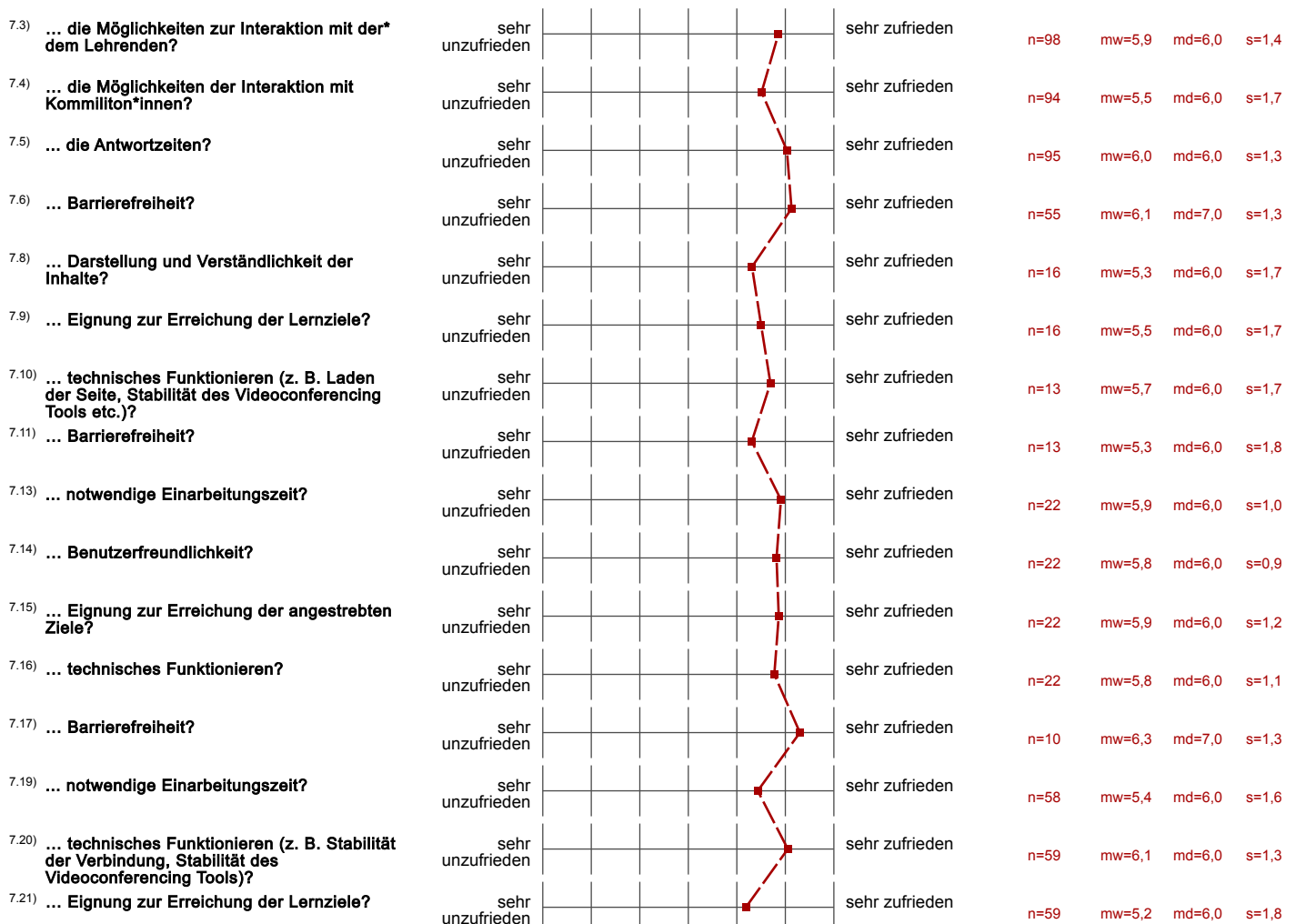
5.6) ... Barrierefreiheit?	sehr unzufrieden									sehr zufrieden	n=10	mw=6,3	md=7,0	s=1,3
5.8) ... Darstellung und Verständlichkeit der Inhalte? (*)	sehr unzufrieden									sehr zufrieden				
5.9) ... Eignung zur Erreichung der Lernziele? (*)	sehr unzufrieden									sehr zufrieden				
5.10) ... technisches Funktionieren (z. B. Laden der Seite, Stabilität des Videoconferencing Tools etc.)? (*)	sehr unzufrieden									sehr zufrieden				
5.11) ... Barrierefreiheit? (*)	sehr unzufrieden									sehr zufrieden				
5.13) ... notwendige Einarbeitungszeit?	sehr unzufrieden									sehr zufrieden	n=12	mw=5,9	md=6,5	s=1,5
5.14) ... Benutzerfreundlichkeit?	sehr unzufrieden									sehr zufrieden	n=12	mw=5,9	md=6,0	s=1,4
5.15) ... Eignung zur Erreichung der angestrebten Ziele?	sehr unzufrieden									sehr zufrieden	n=12	mw=5,8	md=6,5	s=1,6
5.16) ... technisches Funktionieren?	sehr unzufrieden									sehr zufrieden	n=12	mw=5,8	md=6,0	s=1,5
5.17) ... Barrierefreiheit?	sehr unzufrieden									sehr zufrieden	n=7	mw=6,4	md=7,0	s=1,1

6. Die Lehrveranstaltung findet hybrid, als eine Mischung aus Präsenzterminen und Terminen in rein digitaler Form, statt.

6.3) ... die Möglichkeiten zur Interaktion mit der* dem Lehrenden?	sehr unzufrieden									sehr zufrieden	n=61	mw=5,7	md=6,0	s=1,6
6.4) ... die Möglichkeiten der Interaktion mit Kommiliton*innen?	sehr unzufrieden									sehr zufrieden	n=61	mw=5,3	md=6,0	s=1,7
6.5) ... die Antwortzeiten?	sehr unzufrieden									sehr zufrieden	n=53	mw=6,2	md=7,0	s=1,2
6.6) ... Barrierefreiheit?	sehr unzufrieden									sehr zufrieden	n=31	mw=5,7	md=6,0	s=1,6
6.8) ... Darstellung und Verständlichkeit der Inhalte? (*)	sehr unzufrieden									sehr zufrieden				
6.9) ... Eignung zur Erreichung der Lernziele? (*)	sehr unzufrieden									sehr zufrieden				
6.10) ... technisches Funktionieren (z. B. Laden der Seite, Stabilität des Videoconferencing Tools etc.)? (*)	sehr unzufrieden									sehr zufrieden				
6.11) ... Barrierefreiheit? (*)	sehr unzufrieden									sehr zufrieden				
6.13) ... notwendige Einarbeitungszeit? (*)	sehr unzufrieden									sehr zufrieden				
6.14) ... Benutzerfreundlichkeit? (*)	sehr unzufrieden									sehr zufrieden				
6.15) ... Eignung zur Erreichung der angestrebten Ziele? (*)	sehr unzufrieden									sehr zufrieden				
6.16) ... technisches Funktionieren? (*)	sehr unzufrieden									sehr zufrieden				
6.17) ... Barrierefreiheit? (*)	sehr unzufrieden									sehr zufrieden				
6.19) ... notwendige Einarbeitungszeit?	sehr unzufrieden									sehr zufrieden	n=52	mw=5,4	md=6,0	s=1,6
6.20) ... technisches Funktionieren (z. B. Stabilität der Verbindung, Stabilität des Videoconferencing Tools)?	sehr unzufrieden									sehr zufrieden	n=54	mw=6,0	md=6,0	s=1,2
6.21) ... Eignung zur Erreichung der Lernziele?	sehr unzufrieden									sehr zufrieden	n=52	mw=5,3	md=6,0	s=1,8
6.22) ... Möglichkeit zur Interaktion mit der*dem Lehrenden?	sehr unzufrieden									sehr zufrieden	n=54	mw=5,9	md=6,0	s=1,5
6.23) ... Möglichkeit der Interaktion mit Kommiliton*innen?	sehr unzufrieden									sehr zufrieden	n=54	mw=5,3	md=6,0	s=1,7



7. Die Lehrveranstaltung findet als rein digitale Lehrveranstaltung ohne Präsenzanteile statt.



7.22) ... Möglichkeit zur Interaktion mit der*dem Lehrenden?	sehr unzufrieden								sehr zufrieden	n=58	mw=5,8	md=6,0	s=1,4
7.23) ... Möglichkeit der Interaktion mit Kommiliton*innen?	sehr unzufrieden								sehr zufrieden	n=58	mw=5,3	md=6,0	s=1,6
7.24) ... Barrierefreiheit?	sehr unzufrieden								sehr zufrieden	n=32	mw=6,1	md=7,0	s=1,4

8. Didaktische Umsetzung

8.1) Die*der Lehrende ist in der Lage, die Lern- und Lehrformate lernförderlich zu gestalten und zu moderieren.	stimme überhaupt nicht zu								stimme voll und ganz zu	n=207	mw=5,5	md=6,0	s=1,7
8.2) Die Bearbeitung der digital bereitgestellten Materialien und Aufgaben (Projektarbeiten, Screencasts, Selbstlernmaterialien, Quiz, ...)	stimme überhaupt nicht zu								stimme voll und ganz zu	n=177	mw=5,5	md=6,0	s=1,7
8.3) Die Ergebnisse der bearbeiteten Aufgaben werden in der Präsenzzeit angemessen besprochen.	stimme überhaupt nicht zu								stimme voll und ganz zu	n=171	mw=5,7	md=6,0	s=1,4
8.4) Das angebotene Lehr- und Lernmaterial sowie die Literaturangaben ermöglichen mir eine gute Vor- und Nachbereitung der	stimme überhaupt nicht zu								stimme voll und ganz zu	n=186	mw=5,5	md=6,0	s=1,7
8.5) Das angebotene Lehr- und Lernmaterial wurde zeitlich angemessen bereitgestellt.	stimme überhaupt nicht zu								stimme voll und ganz zu	n=26	mw=6,2	md=7,0	s=1,3
8.6) Das angebotene digitale Lehr- und Lernmaterial wurde zeitlich angemessen bereitgestellt.	stimme überhaupt nicht zu								stimme voll und ganz zu	n=170	mw=6,1	md=7,0	s=1,4
8.7) Die Inhalte der Präsenz- und Onlinephasen bauen angemessen aufeinander auf.	stimme überhaupt nicht zu								stimme voll und ganz zu	n=50	mw=5,6	md=6,5	s=1,8
8.8) Die synchronen Unterrichtsphasen wurden sinnvoll mit den asynchronen Elementen verknüpft und effektiv genutzt.	stimme überhaupt nicht zu								stimme voll und ganz zu	n=135	mw=5,7	md=6,0	s=1,5
8.9) Das digitale Lehr- und Lernkonzept der Lehrkraft hat mich motiviert und mein Interesse am Thema gefördert.	stimme überhaupt nicht zu								stimme voll und ganz zu	n=169	mw=4,8	md=5,0	s=2,0
8.10) Das angebotene digitale Lehr- und Lernmaterial passt zu den Inhalten dieser Lehrveranstaltung.	stimme überhaupt nicht zu								stimme voll und ganz zu	n=163	mw=5,9	md=6,0	s=1,4
8.11) Die Veranstaltungsinformationen sowie die Lehr-/Lernmaterialien waren barrierefrei gestaltet.	stimme überhaupt nicht zu								stimme voll und ganz zu	n=118	mw=5,9	md=7,0	s=1,5

9. Interaktion und Kommunikation

9.1) Die*der Lehrende hat in die Umsetzung der digital unterstützten Lehre verständlich eingeführt.	stimme überhaupt nicht zu								stimme voll und ganz zu	n=167	mw=5,8	md=6,0	s=1,5
9.2) Ich erhalte von der*dem Lehrenden hilfreiche Rückmeldungen und Hinweise.	stimme überhaupt nicht zu								stimme voll und ganz zu	n=203	mw=5,8	md=6,0	s=1,6
9.3) Eigene Beiträge, Fragen und aktive Mitarbeit werden von der*dem Lehrenden gefördert.	stimme überhaupt nicht zu								stimme voll und ganz zu	n=200	mw=5,9	md=7,0	s=1,6
9.4) Die*der Lehrende ist für mich gut erreichbar.	stimme überhaupt nicht zu								stimme voll und ganz zu	n=208	mw=6,1	md=7,0	s=1,3
9.5) Es gibt genügend Möglichkeiten zum produktiven Austausch mit den anderen Teilnehmer*innen.	stimme überhaupt nicht zu								stimme voll und ganz zu	n=207	mw=5,6	md=6,0	s=1,7
9.6) Die (digitale) Kommunikation mit der*dem Lehrenden und Kommiliton*innen war barrierefrei möglich.	stimme überhaupt nicht zu								stimme voll und ganz zu	n=134	mw=6,0	md=7,0	s=1,5

10. Arbeitsaufwand/Lernerfolg/Arbeitsorganisation/Anforderungen

10.1) Der Zeitumfang dieser hybriden Lehrveranstaltung war im Vergleich zur Präsenzlehre angemessen.	stimme überhaupt nicht zu								stimme voll und ganz zu	n=52	mw=5,5	md=7,0	s=2,0
10.2) Der Zeitumfang dieser rein digitalen Lehrveranstaltung war im Vergleich zur Präsenzlehre angemessen.	stimme überhaupt nicht zu								stimme voll und ganz zu	n=90	mw=5,1	md=6,0	s=2,0
10.3) Die Lehrperson zeigt ein deutliches Interesse am Lernerfolg der Studierenden.	stimme überhaupt nicht zu								stimme voll und ganz zu	n=204	mw=5,8	md=6,0	s=1,6
10.4) Mein in die Bearbeitung des digitalen Lehr-/ Lernangebots investierter Arbeitsaufwand ist im Verhältnis zum Lernerfolg angemessen.	stimme überhaupt nicht zu								stimme voll und ganz zu	n=205	mw=4,7	md=5,0	s=2,0

10.5) Die Selbstlernzeit empfinde ich als angemessen.	stimme überhaupt nicht zu						stimme voll und ganz zu	n=202	mw=4,6	md=5,0	s=2,1
10.6) Ich nutze die Selbstlernphasen produktiv.	stimme überhaupt nicht zu						stimme voll und ganz zu	n=198	mw=5,7	md=6,0	s=1,4
10.7) Ich fühle mich durch diese Lehrveranstaltung gut vorbereitet, um die Modulprüfung abzulegen.	stimme überhaupt nicht zu						stimme voll und ganz zu	n=157	mw=5,2	md=6,0	s=2,0
10.8) In den digitalen Phasen dieser Lehrveranstaltung kann ich mich schwerer zum Lernen motivieren.	stimme überhaupt nicht zu						stimme voll und ganz zu	n=50	mw=3,8	md=3,0	s=2,2
10.9) Durch das rein digitale Format kann ich mich schwerer zum Lernen motivieren.	stimme überhaupt nicht zu						stimme voll und ganz zu	n=97	mw=3,8	md=4,0	s=2,3
10.10) Ich habe die Präsenzangebote während der Corona-Pandemie gerne genutzt.	stimme überhaupt nicht zu						stimme voll und ganz zu	n=142	mw=6,1	md=7,0	s=1,7
10.11) Die Leistungsanforderungen waren für die Inanspruchnahme eines Nachteilsausgleiches rechtzeitig genug	stimme überhaupt nicht zu						stimme voll und ganz zu	n=45	mw=5,7	md=7,0	s=1,9
10.12) Ich konnte den notwendigen Arbeitsaufwand mit Kinderbetreuung und/oder Pflege einer angehörigen Person vereinbaren.	stimme überhaupt nicht zu						stimme voll und ganz zu	n=25	mw=5,4	md=6,0	s=1,7
10.13) Ich konnte den notwendigen Arbeitsaufwand mit Erfordernissen im Rahmen meiner Studienfinanzierung vereinbaren.	stimme überhaupt nicht zu						stimme voll und ganz zu	n=73	mw=5,1	md=6,0	s=2,0
10.14) Der Schwierigkeitsgrad des Stoffes ist	viel zu schwer						viel zu leicht	n=211	mw=3,7	md=4,0	s=1,0
10.15) Der Umfang des Stoffes ist	viel zu viel						viel zu wenig	n=212	mw=3,3	md=4,0	s=1,2

11. Räumliche Situation

11.7) Die Räumlichkeiten waren barrierefrei nutzbar.	stimme überhaupt nicht zu						stimme voll und ganz zu	n=57	mw=5,2	md=6,0	s=2,1
--	------------------------------	--	--	--	--	--	-------------------------	------	--------	--------	-------

12. Gesamt

12.1) Die Kombination aus Online- und Präsenzphasen empfand ich als gelungen.	stimme überhaupt nicht zu						stimme voll und ganz zu	n=57	mw=5,5	md=6,0	s=1,6
---	------------------------------	--	--	--	--	--	-------------------------	------	--------	--------	-------

13. Fragen zur Lehrveranstaltung

13.1) Mein Arbeitsaufwand ist gemessen an den vergebenen Credits	viel zu gering						viel zu hoch	n=221	mw=4,8	md=4,0	s=1,4
13.2) In einem Gesamturteil bewerte ich diese Lehrveranstaltung als	sehr schlecht						sehr gut	n=227	mw=5,2	md=6,0	s=1,7

(*) Hinweis: Wenn die Anzahl der Antworten auf eine Frage zu gering ist, wird für die Frage keine Auswertung angezeigt.