

20191_Bio_VL_21LV

Erfasste Fragebögen = 547



Auswertungsteil der geschlossenen Fragen

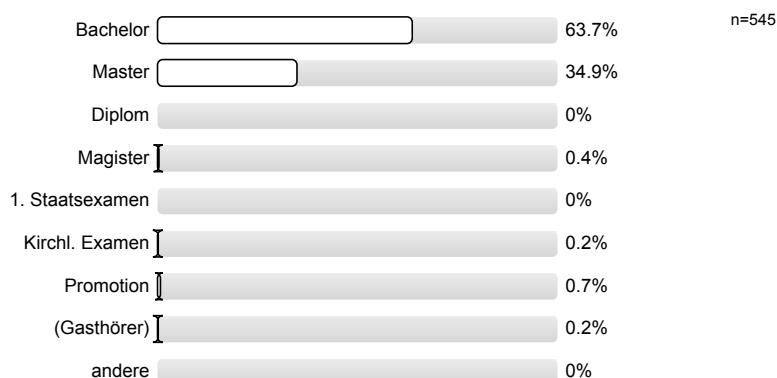
Legende

Fragetext

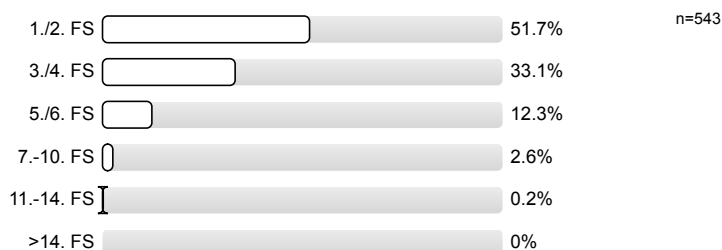


1. Fragen zu Studium und Person

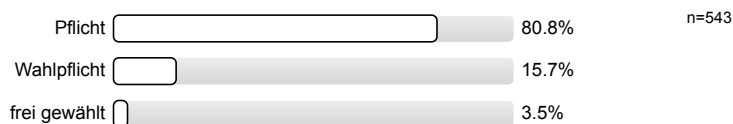
1.1) Mein angestrebter Abschluss in diesem Studiengang ist



1.2) Ich studiere im (FS = Fachsemester)



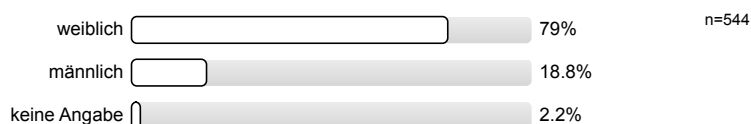
1.3) Die Lehrveranstaltung ist für mich



1.4) Meine Muttersprache ist

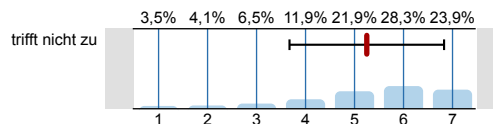


1.5) Mein Geschlecht ist



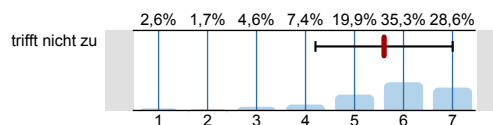
2. Fragen zur Lehrveranstaltung

2.1) Die Vorlesung hat mein Interesse an dem Thema gefördert.



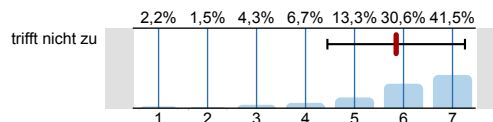
n=540
mw=5,3
s=1,6
E.=7

2.2) In dieser Vorlesung lerne ich viel.



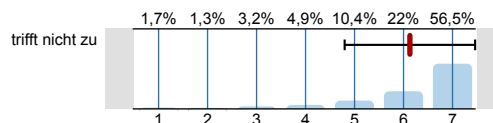
n=539
mw=5,6
s=1,4
E.=8

2.3) Die Vorlesung ist inhaltlich gut strukturiert.



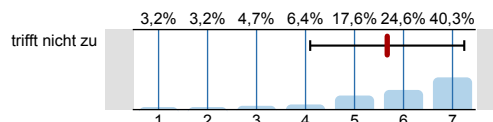
n=540
mw=5,9
s=1,4
E.=7

2.4) Die Lernziele wurden klar formuliert.



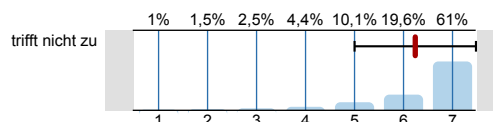
n=531
mw=6,1
s=1,3
E.=12

2.5) Die eingesetzten Lernhilfen (z.B. Skript, Angebote in StudIP, Literatur, Medien) sind für mich nützlich.



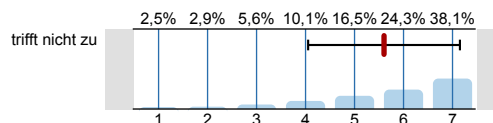
n=529
mw=5,7
s=1,6
E.=15

2.6) An einem der ersten Vorlesungstermine wurden die Leistungsanforderungen deutlich gemacht.



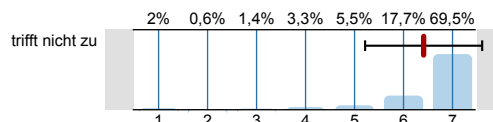
n=526
mw=6,2
s=1,2
E.=20

2.7) Die Vorlesung ist mit den anderen Veranstaltungen des Moduls inhaltlich abgestimmt.



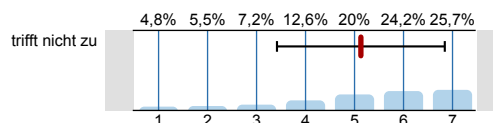
n=515
mw=5,6
s=1,5
E.=31

2.8) Die Lehrperson ist im Umgang mit den Studierenden fair.



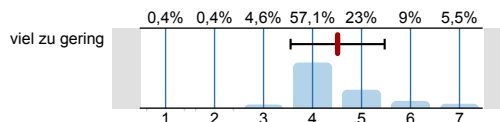
n=509
mw=6,4
s=1,2
E.=37

2.9) Ich bereite mich für die Vorlesung regelmäßig vor oder nach.



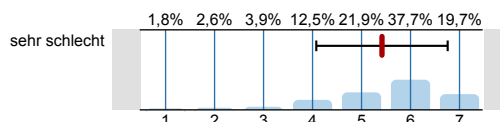
n=525
mw=5,1
s=1,7
E.=18

2.10) Mein Arbeitsaufwand ist gemessen an den vergebenen Credits



n=543
mw=4,5
s=1

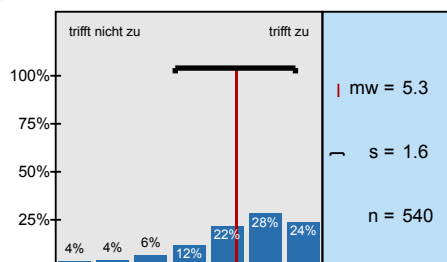
2.11) In einem Gesamturteil bewerte ich diese Vorlesung als



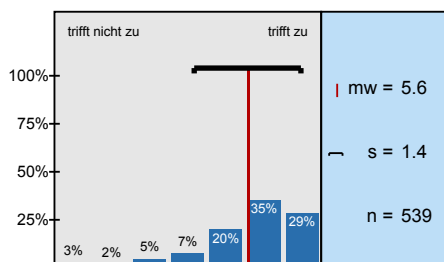
n=544
mw=5,4
s=1,3

Histogramme zu den Skalafragen

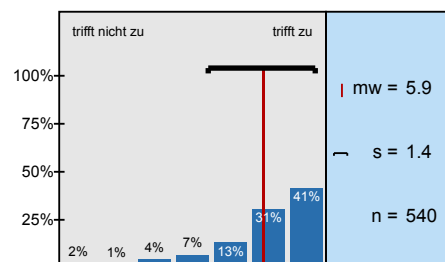
Die Vorlesung hat mein Interesse an dem Thema gefördert.



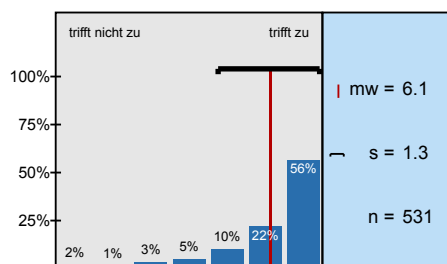
In dieser Vorlesung lerne ich viel.



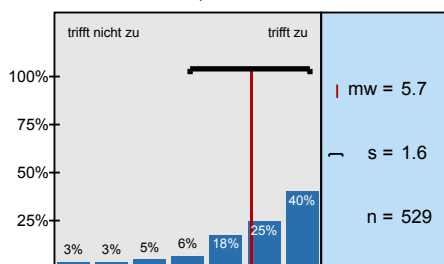
Die Vorlesung ist inhaltlich gut strukturiert.



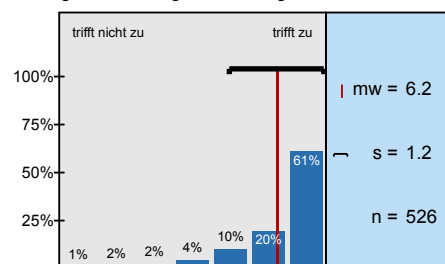
Die Lernziele wurden klar formuliert.



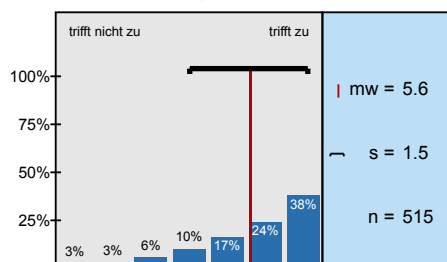
Die eingesetzten Lernhilfen (z.B. Skript, Angebote in StudIP, Literatur, Medien) sind für mich nützlich.



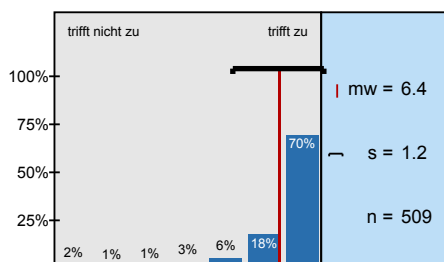
An einem der ersten Vorlesungstermine wurden die Leistungsanforderungen deutlich gemacht.



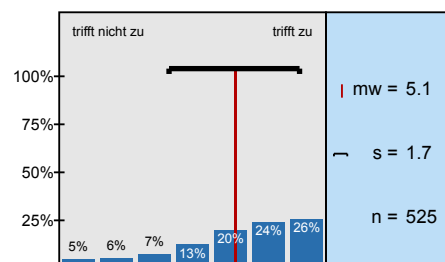
Die Vorlesung ist mit den anderen Veranstaltungen des Moduls inhaltlich abgestimmt.



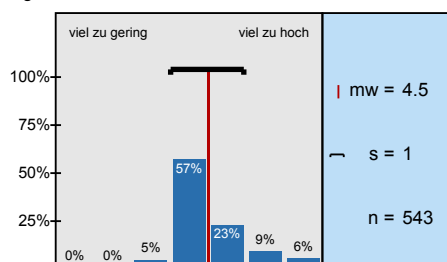
Die Lehrperson ist im Umgang mit den Studierenden fair.



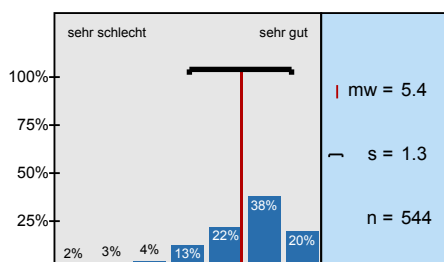
Ich bereite mich für die Vorlesung regelmäßig vor oder nach.



Mein Arbeitsaufwand ist gemessen an den vergebenen Credits



In einem Gesamturteil bewerte ich diese Vorlesung als



Profillinie

Zusammenstellung: 20191_Bio_VL_21LV

Verwendete Werte in der Profillinie: Mittelwert

2. Fragen zur Lehrveranstaltung

2.1) Die Vorlesung hat mein Interesse an dem Thema gefördert.	trifft nicht zu									trifft zu	n=540	mw=5,3	md=6,0	s=1,6
2.2) In dieser Vorlesung lerne ich viel.	trifft nicht zu									trifft zu	n=539	mw=5,6	md=6,0	s=1,4
2.3) Die Vorlesung ist inhaltlich gut strukturiert.	trifft nicht zu									trifft zu	n=540	mw=5,9	md=6,0	s=1,4
2.4) Die Lernziele wurden klar formuliert.	trifft nicht zu									trifft zu	n=531	mw=6,1	md=7,0	s=1,3
2.5) Die eingesetzten Lernhilfen (z.B. Skript, Angebote in StudIP, Literatur, Medien) sind für mich nützlich.	trifft nicht zu									trifft zu	n=529	mw=5,7	md=6,0	s=1,6
2.6) An einem der ersten Vorlesungstermine wurden die Leistungsanforderungen deutlich gemacht.	trifft nicht zu									trifft zu	n=526	mw=6,2	md=7,0	s=1,2
2.7) Die Vorlesung ist mit den anderen Veranstaltungen des Moduls inhaltlich abgestimmt.	trifft nicht zu									trifft zu	n=515	mw=5,6	md=6,0	s=1,5
2.8) Die Lehrperson ist im Umgang mit den Studierenden fair.	trifft nicht zu									trifft zu	n=509	mw=6,4	md=7,0	s=1,2
2.9) Ich bereite mich für die Vorlesung regelmäßig vor oder nach.	trifft nicht zu									trifft zu	n=525	mw=5,1	md=5,0	s=1,7
2.10) Mein Arbeitsaufwand ist gemessen an den vergebenen Credits	viel zu gering									viel zu hoch	n=543	mw=4,5	md=4,0	s=1,0
2.11) In einem Gesamturteil bewerte ich diese Vorlesung als	sehr schlecht									sehr gut	n=544	mw=5,4	md=6,0	s=1,3

(*) Hinweis: Wenn die Anzahl der Antworten auf eine Frage zu gering ist, wird für die Frage keine Auswertung angezeigt.