

20211_Agrar_VL_48LV

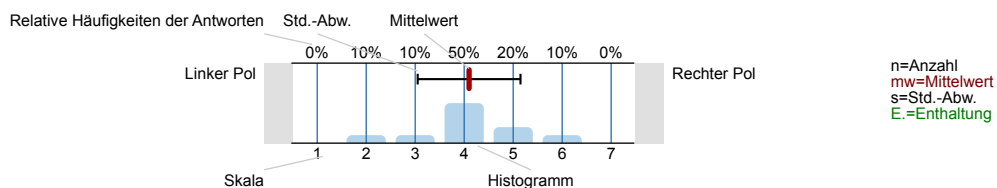
Erfasste Fragebögen = 537



Auswertungsteil der geschlossenen Fragen

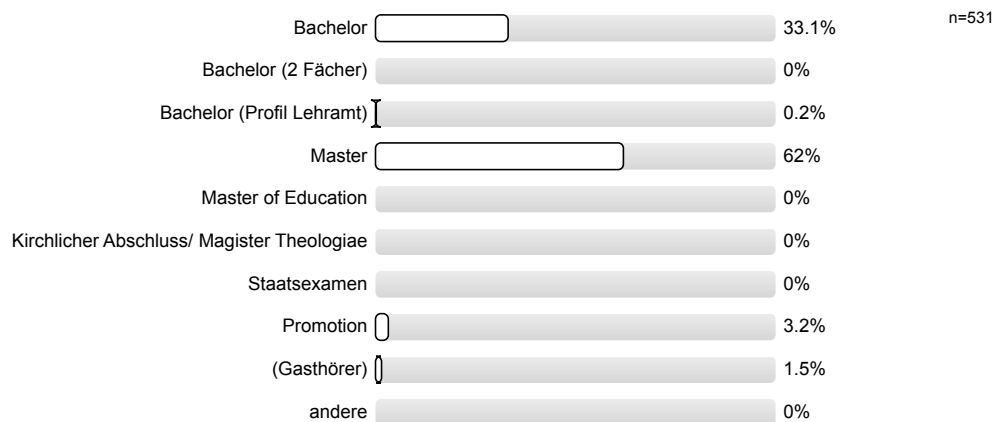
Legende

Fragetext

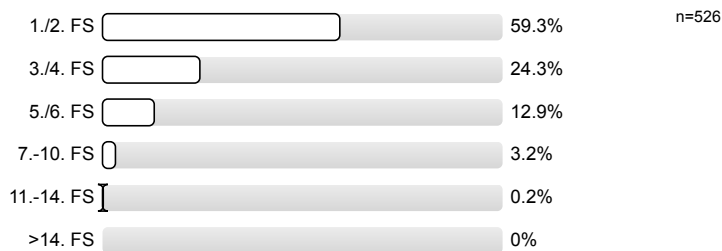


1. Fragen zu Studium und Person

1.1) Mein angestrebter Abschluss in diesem Studiengang ist



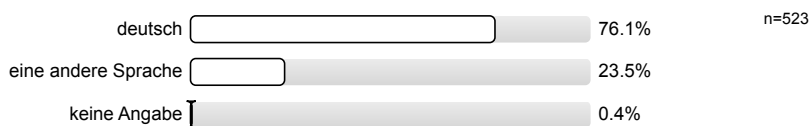
1.2) Ich studiere im (FS=Fachsemester)



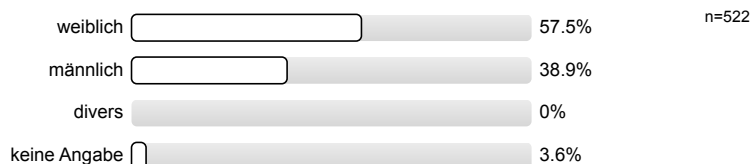
1.3) Die Lehrveranstaltung ist für mich



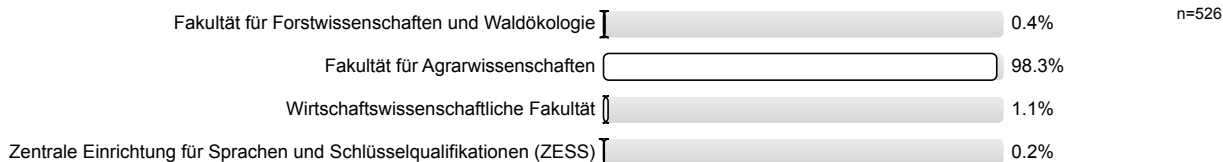
1.4) Meine Muttersprache ist



1.5) Mein Geschlecht ist

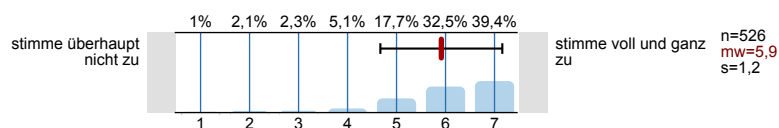


1.6) Diese Veranstaltung wird von folgender Fakultät angeboten (gemäß Fragebogenkopf)

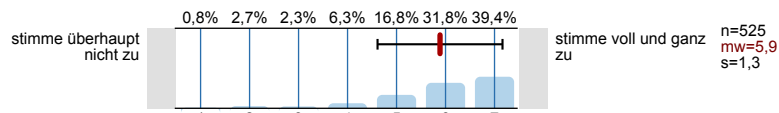


2. Fragen zur Lehrveranstaltung

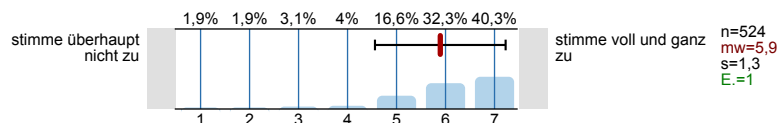
2.1) Die Vorlesung hat mein Interesse an dem Thema gefördert.



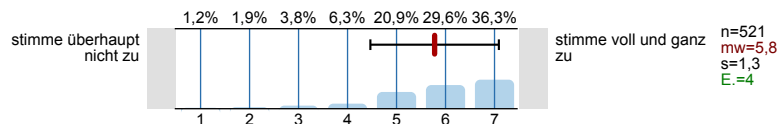
2.2) In dieser Vorlesung lerne ich viel.



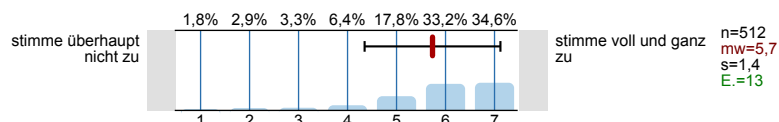
2.3) Die Vorlesung ist inhaltlich gut strukturiert.



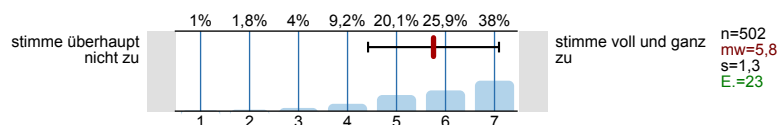
2.4) Die Lernziele wurden klar formuliert.



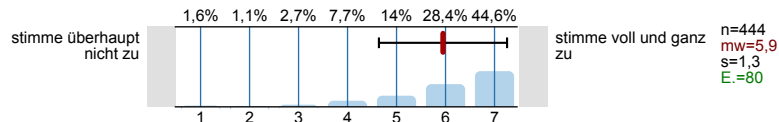
2.5) Die eingesetzten Lernhilfen sind für mich nützlich.



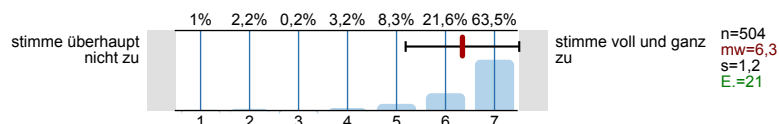
2.6) An einem der ersten Vorlesungstermine wurden die Leistungsanforderungen deutlich gemacht.



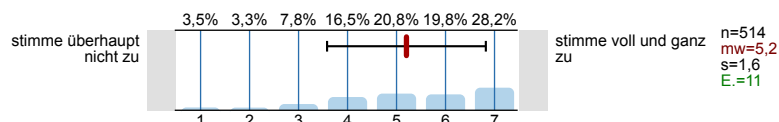
2.7) Die Vorlesung ist mit den anderen Veranstaltungen des Moduls inhaltlich abgestimmt.



2.8) Die Lehrperson ist im Umgang mit den Studierenden fair.

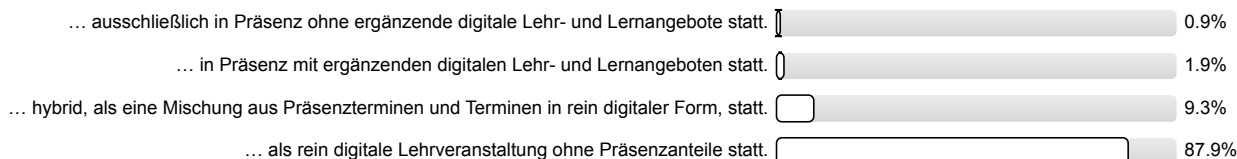


2.9) Ich bereite mich für die Vorlesung regelmäßig vor oder nach.



3. Spezifische Fragen zur Lehrveranstaltung

3.1) Die Lehrveranstaltung findet ...



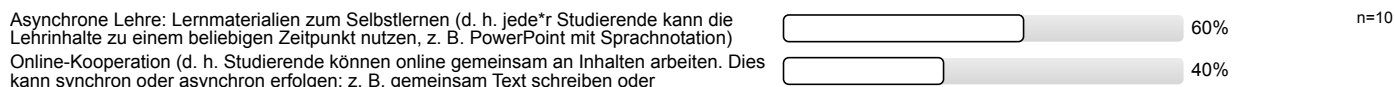
4. Die Lehrveranstaltung findet ausschließlich in Präsenz ohne ergänzende digitale Lehr- und Lernangebote statt.

Wie zufrieden sind Sie in dieser Veranstaltung im Hinblick auf ...

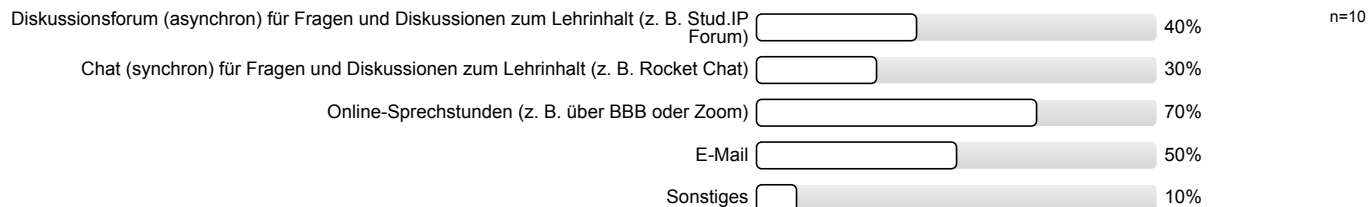
- 4.1) ... die Möglichkeiten zur Interaktion mit der*dem Lehrenden? Es wird keine Auswertung angezeigt, da die Anzahl der Antworten den Mindestrücklauf von sechs nicht erreicht hat.
No evaluation is displayed because the number of responses did not reach the minimum response rate of six.
- 4.2) ... die Möglichkeiten der Interaktion mit Kommiliton*innen? Es wird keine Auswertung angezeigt, da die Anzahl der Antworten den Mindestrücklauf von sechs nicht erreicht hat.
No evaluation is displayed because the number of responses did not reach the minimum response rate of six.
- 4.3) ... die Möglichkeiten, die Lernziele zu erreichen? Es wird keine Auswertung angezeigt, da die Anzahl der Antworten den Mindestrücklauf von sechs nicht erreicht hat.
No evaluation is displayed because the number of responses did not reach the minimum response rate of six.

5. Die Lehrveranstaltung findet in Präsenz mit ergänzenden digitalen Lehr- und Lernangeboten statt.

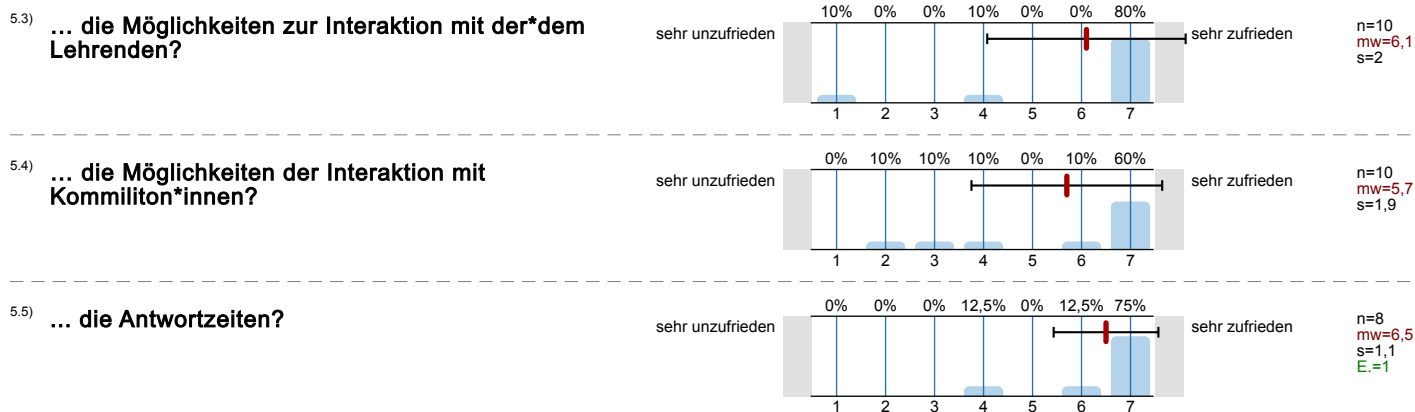
5.1) Welche(s) ergänzende(n) digitale(n) Lehrformat(e) wurde(n) in dieser Lehrveranstaltung genutzt?



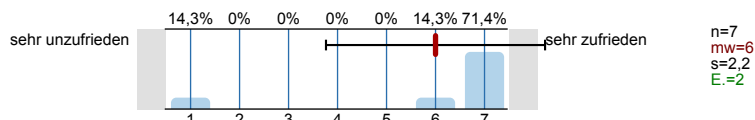
5.2) Welche Formen der digitalen Kommunikation kamen zur Anwendung? (Mehrfachnennung möglich)



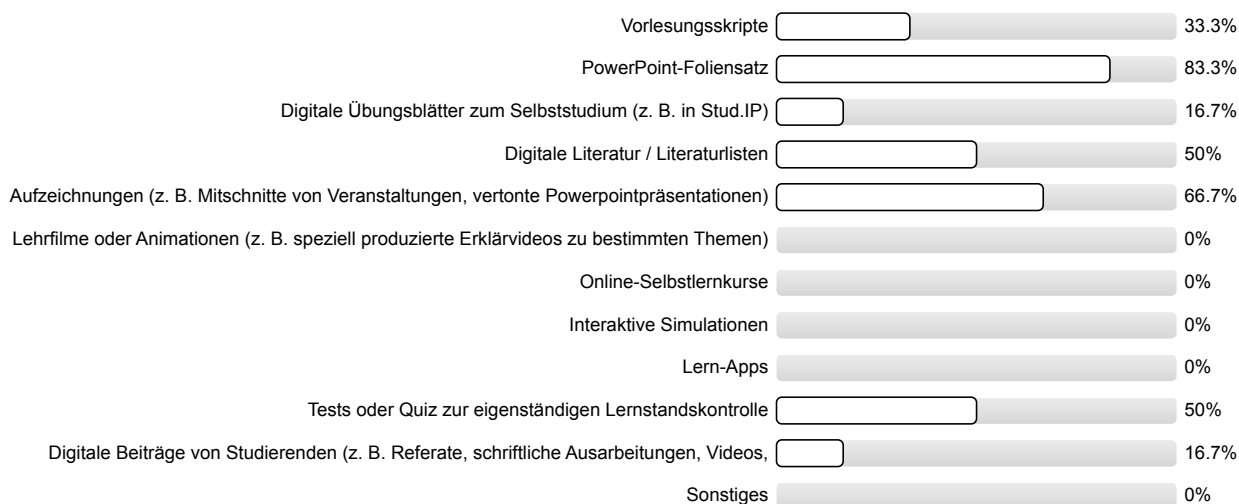
Wie zufrieden sind Sie mit den Möglichkeiten zur Kommunikation im Hinblick auf ...



5.6) ... Barrierefreiheit?

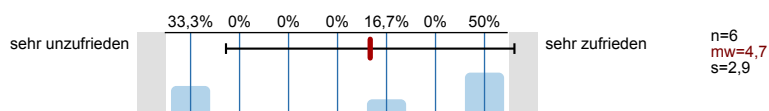


5.7) Welche Formen digitaler Lernmaterialien kamen zur Anwendung? (Mehrfachnennung möglich)

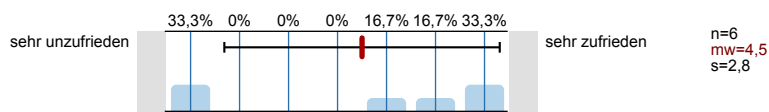


Wie zufrieden sind Sie mit den digitalen Lernmaterialien im Hinblick auf ...

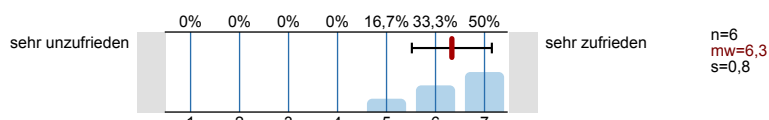
5.8) ... Darstellung und Verständlichkeit der Inhalte?



5.9) ... Eignung zur Erreichung der Lernziele?



5.10) ... technisches Funktionieren (z. B. Laden der Seite, Stabilität des Videoconferencing Tools etc.)?



5.11) ... Barrierefreiheit?

Es wird keine Auswertung angezeigt, da die Anzahl der Antworten den Mindestrücklauf von sechs nicht erreicht hat.
No evaluation is displayed because the number of responses did not reach the minimum response rate of six.

5.12) Welche Formen der Online-Zusammenarbeit kamen zur Anwendung? (Mehrfachnennung möglich)

Es wird keine Auswertung angezeigt, da die Anzahl der Antworten den Mindestrücklauf von sechs nicht erreicht hat.
No evaluation is displayed because the number of responses did not reach the minimum response rate of six.

Wie zufrieden sind Sie mit den gewählten Tools zur Online-Zusammenarbeit im Hinblick auf ...

5.13) ... notwendige Einarbeitungszeit?

Es wird keine Auswertung angezeigt, da die Anzahl der Antworten den Mindestrücklauf von sechs nicht erreicht hat.
No evaluation is displayed because the number of responses did not reach the minimum response rate of six.

5.14) ... Benutzerfreundlichkeit?

Es wird keine Auswertung angezeigt, da die Anzahl der Antworten den Mindestrücklauf von sechs nicht erreicht hat.
No evaluation is displayed because the number of responses did not reach the minimum response rate of six.

5.15) ... Eignung zur Erreichung der angestrebten Ziele?

Es wird keine Auswertung angezeigt, da die Anzahl der Antworten den Mindestrücklauf von sechs nicht erreicht hat.
No evaluation is displayed because the number of responses did not reach the minimum response rate of six.

5.16) ... technisches Funktionieren?

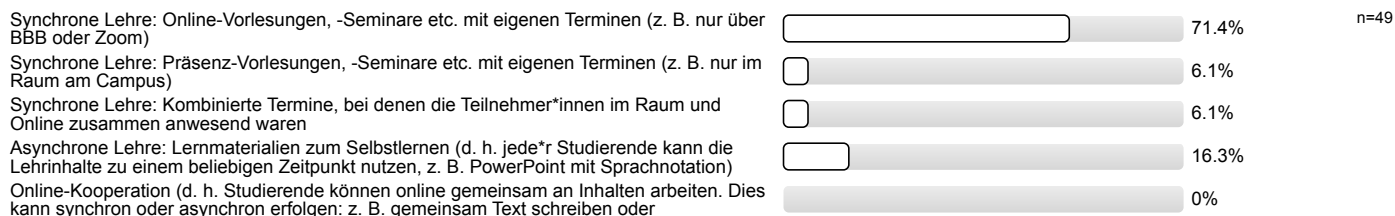
Es wird keine Auswertung angezeigt, da die Anzahl der Antworten den Mindestrücklauf von sechs nicht erreicht hat.
No evaluation is displayed because the number of responses did not reach the minimum response rate of six.

5.17) ... Barrierefreiheit?

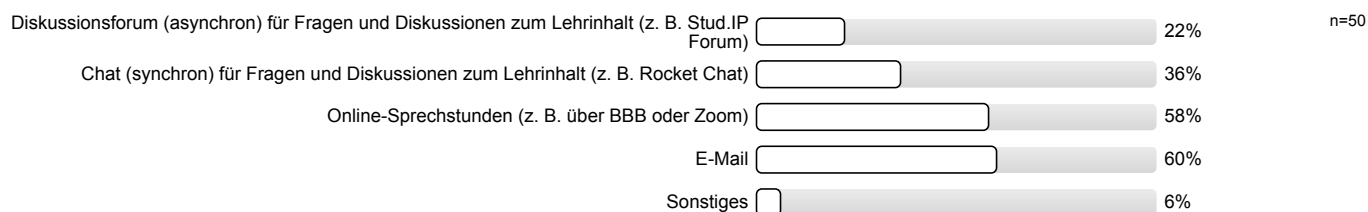
Es wird keine Auswertung angezeigt, da die Anzahl der Antworten den Mindestrücklauf von sechs nicht erreicht hat.
No evaluation is displayed because the number of responses did not reach the minimum response rate of six.

6. Die Lehrveranstaltung findet hybrid, als eine Mischung aus Präsenzterminen und Terminen in rein digitaler Form, statt.

6.1) Welche(s) ergänzende(n) digitale(n) Lehrformat(e) wurde(n) in dieser Lehrveranstaltung genutzt?

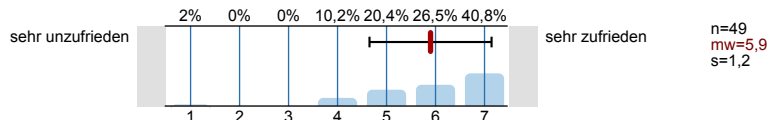


6.2) Welche Formen der digitalen Kommunikation kamen zur Anwendung? (Mehrfachnennung möglich)

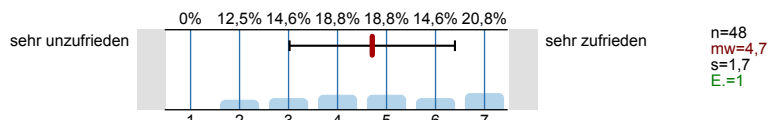


Wie zufrieden sind Sie mit den Möglichkeiten zur Kommunikation im Hinblick auf ...

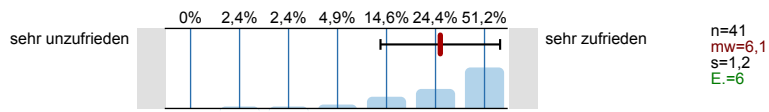
6.3) ... die Möglichkeiten zur Interaktion mit der*dem Lehrenden?



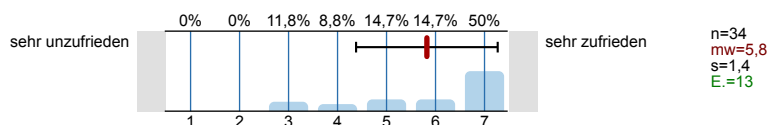
6.4) ... die Möglichkeiten der Interaktion mit Kommiliton*innen?



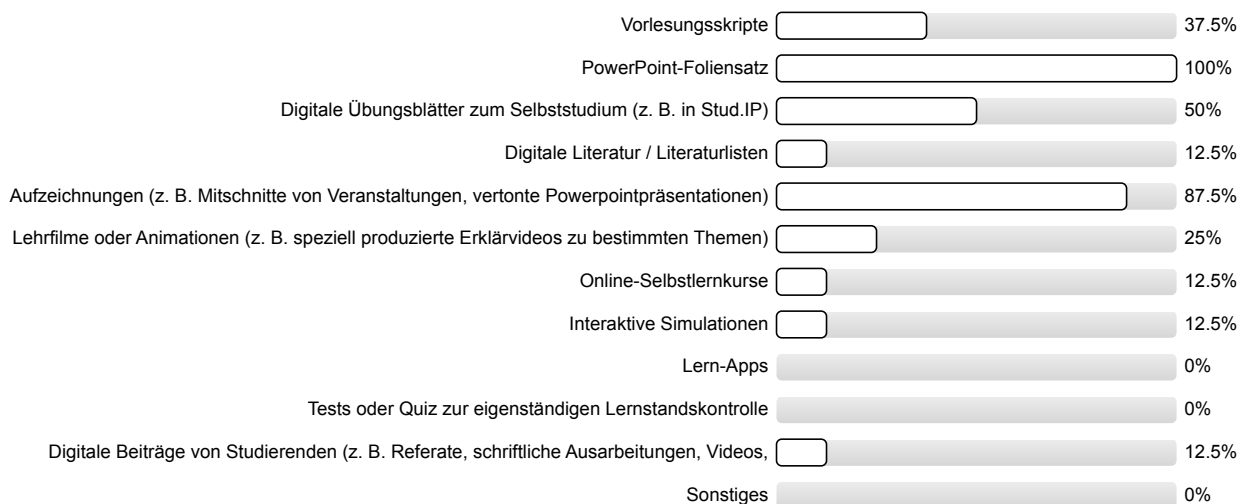
6.5) ... die Antwortzeiten?



6.6) ... Barrierefreiheit?

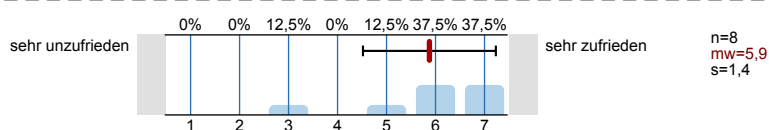


6.7) Welche Formen digitaler Lernmaterialien kamen zur Anwendung? (Mehrfachnennung möglich)

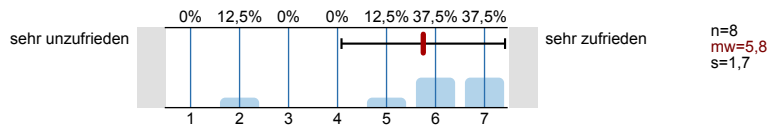


Wie zufrieden sind Sie mit den digitalen Lernmaterialien im Hinblick auf ...

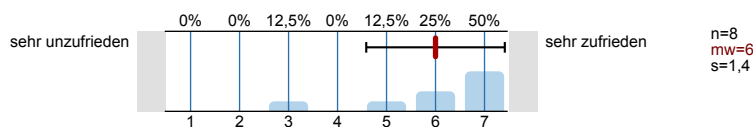
6.8) ... Darstellung und Verständlichkeit der Inhalte?



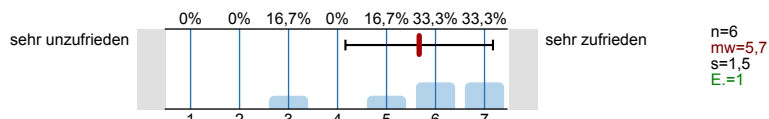
6.9) ... Eignung zur Erreichung der Lernziele?



6.10) ... technisches Funktionieren (z. B. Laden der Seite, Stabilität des Videoconferencing Tools etc.)?

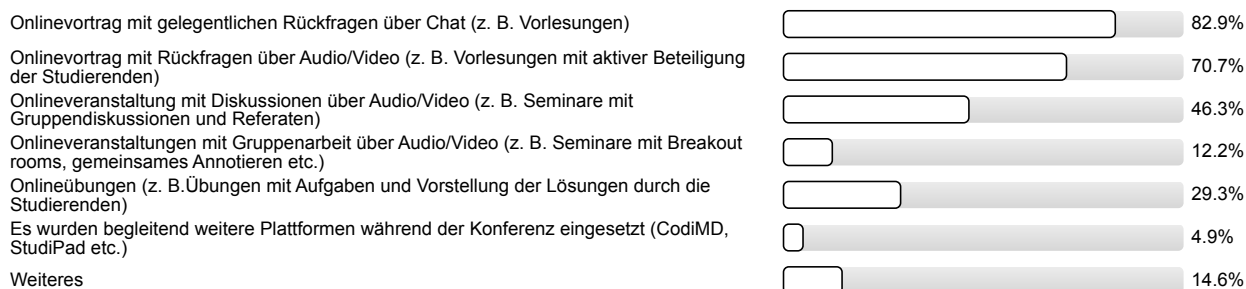


6.11) ... Barrierefreiheit?



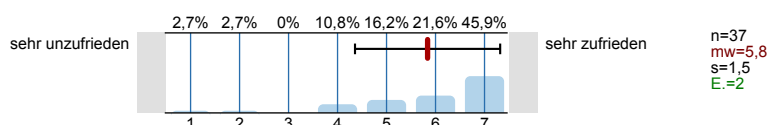
Wie zufrieden sind Sie mit den gewählten Tools zur Online-Zusammenarbeit im Hinblick auf ...

6.18) Welche Formen der synchronen Lehre kamen zur Anwendung? (Mehrfachnennung möglich)

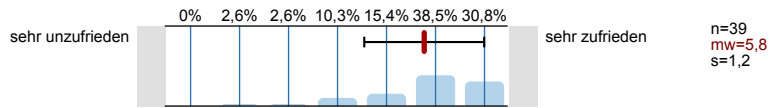


Wie zufrieden sind Sie mit den Möglichkeiten der synchronen Lehre im Hinblick auf ...

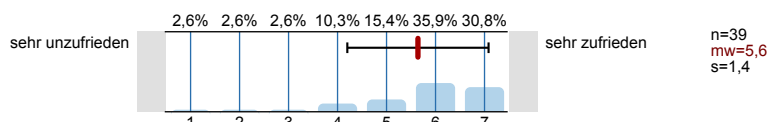
6.19) ... notwendige Einarbeitungszeit?



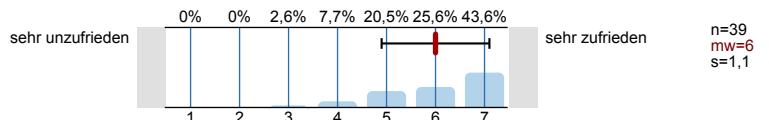
6.20) ... technisches Funktionieren (z. B. Stabilität der Verbindung, Stabilität des Videoconferencing Tools)?



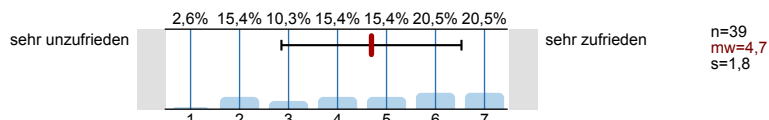
6.21) ... Eignung zur Erreichung der Lernziele?



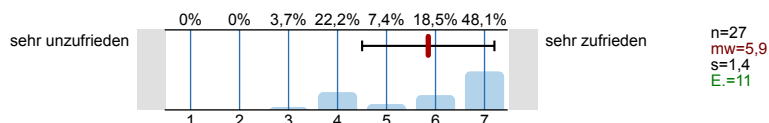
6.22) ... Möglichkeit zur Interaktion mit der*dem Lehrenden?



6.23) ... Möglichkeit der Interaktion mit Kommiliton*innen?



6.24) ... Barrierefreiheit?



Bei kombinierten synchronen Terminen (Präsenz und Online gleichzeitig)

6.25) Ich habe ... teilgenommen?

Es wird keine Auswertung angezeigt, da die Anzahl der Antworten den Mindestrücklauf von sechs nicht erreicht hat.
No evaluation is displayed because the number of responses did not reach the minimum response rate of six.

6.26) Ich sehe die Vorteile für eine erfolgreiche Teilnahme an der Veranstaltung ...

Es wird keine Auswertung angezeigt, da die Anzahl der Antworten den Mindestrücklauf von sechs nicht erreicht hat.
No evaluation is displayed because the number of responses did not reach the minimum response rate of six.

Inwieweit stimmen Sie folgenden Aussagen zu?

6.27) Die virtuellen Teilnehmer*innen waren im Raum am Campus gut verständlich.

Es wird keine Auswertung angezeigt, da die Anzahl der Antworten den Mindestrücklauf von sechs nicht erreicht hat.
No evaluation is displayed because the number of responses did not reach the minimum response rate of six.

6.28) Die physischen Teilnehmer*innen im Raum am Campus waren in der Webkonferenz gut verständlich.

Es wird keine Auswertung angezeigt, da die Anzahl der Antworten den Mindestrücklauf von sechs nicht erreicht hat.
No evaluation is displayed because the number of responses did not reach the minimum response rate of six.

6.29) Ich konnte der Veranstaltung gut folgen.

Es wird keine Auswertung angezeigt, da die Anzahl der Antworten den Mindestrücklauf von sechs nicht erreicht hat.
No evaluation is displayed because the number of responses did not reach the minimum response rate of six.

6.30) Ich konnte mich an der Veranstaltung im von mir gewünschten Maß aktiv beteiligen.

Es wird keine Auswertung angezeigt, da die Anzahl der Antworten den Mindestrücklauf von sechs nicht erreicht hat.
No evaluation is displayed because the number of responses did not reach the minimum response rate of six.

6.31) Es ist gelungen, beide Gruppen gleichermaßen einzubinden.

Es wird keine Auswertung angezeigt, da die Anzahl der Antworten den Mindestrücklauf von sechs nicht erreicht hat.
No evaluation is displayed because the number of responses did not reach the minimum response rate of six.

6.32) Die Auswahlkriterien der Teilnehmer*innen für die Präsenzveranstaltungen wurden klar formuliert.

Es wird keine Auswertung angezeigt, da die Anzahl der Antworten den Mindestrücklauf von sechs nicht erreicht hat.
No evaluation is displayed because the number of responses did not reach the minimum response rate of six.

6.33) Die Einteilung für die Präsenz-/ Onlineteilnahme habe ich als gerecht empfunden.

Es wird keine Auswertung angezeigt, da die Anzahl der Antworten den Mindestrücklauf von sechs nicht erreicht hat.
No evaluation is displayed because the number of responses did not reach the minimum response rate of six.

- 6.34) **Die Möglichkeit, im Raum am Campus teilzunehmen, habe ich als wertvoll empfunden.**

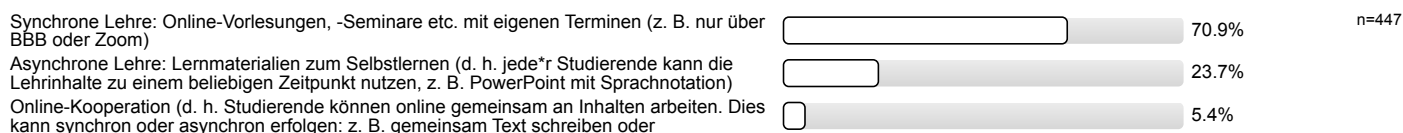
Es wird keine Auswertung angezeigt, da die Anzahl der Antworten den Mindestrücklauf von sechs nicht erreicht hat.
No evaluation is displayed because the number of responses did not reach the minimum response rate of six.

- 6.35) **Sollten die Einschränkungen anhalten, würde ich in der Zukunft eine reine Online-Veranstaltung vorziehen.**

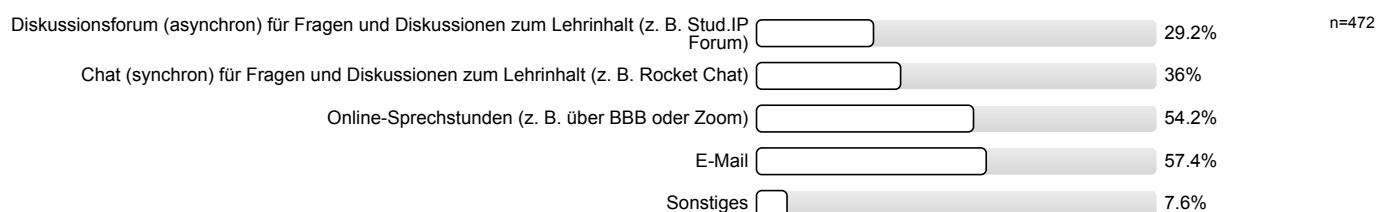
Es wird keine Auswertung angezeigt, da die Anzahl der Antworten den Mindestrücklauf von sechs nicht erreicht hat.
No evaluation is displayed because the number of responses did not reach the minimum response rate of six.

7. Die Lehrveranstaltung findet als rein digitale Lehrveranstaltung ohne Präsenzanteile statt.

- 7.1) **Welche(s) ergänzende(n) digitale(n) Lehrformat(e) wurde(n) in dieser Lehrveranstaltung genutzt?**

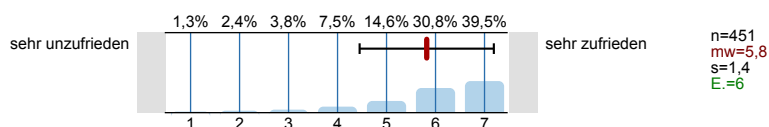


- 7.2) **Welche Formen der digitalen Kommunikation kamen zur Anwendung? (Mehrfachnennung möglich)**

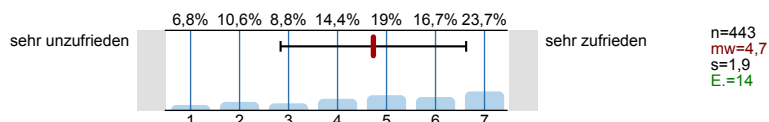


Wie zufrieden sind Sie mit den Möglichkeiten zur digitalen Kommunikation im Hinblick auf ...

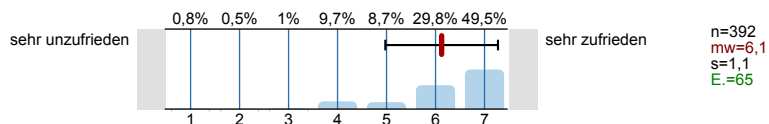
- 7.3) **... die Möglichkeiten zur Interaktion mit der*dem Lehrenden?**



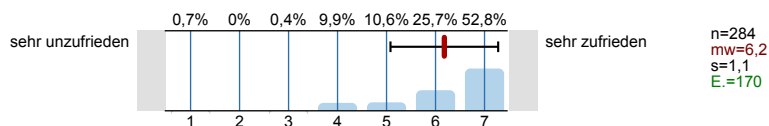
- 7.4) **... die Möglichkeit der Interaktion mit Kommiliton*innen?**



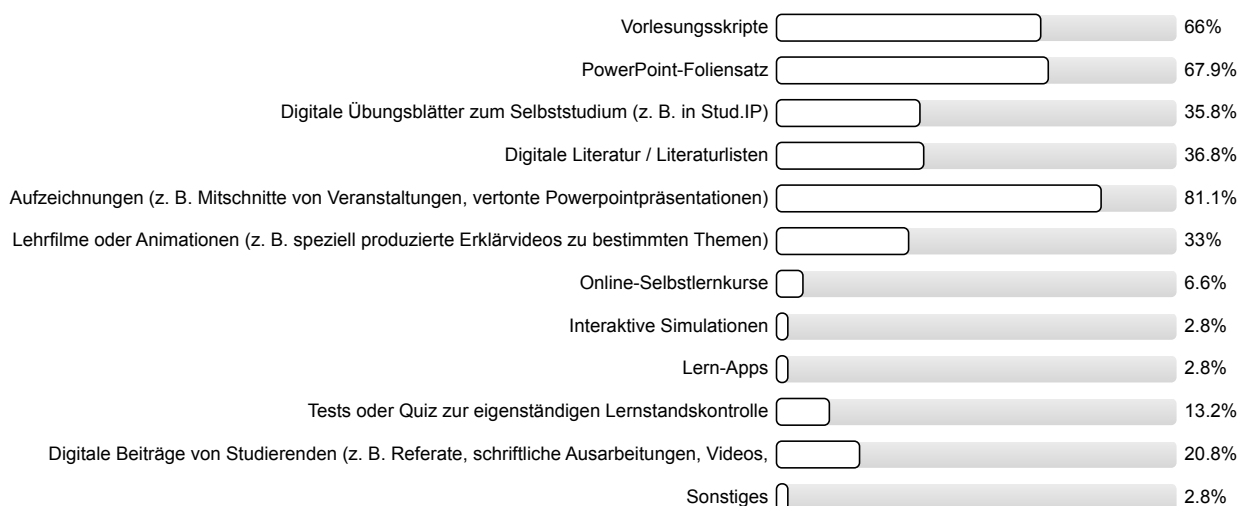
- 7.5) **... die Antwortzeiten?**



- 7.6) **... Barrierefreiheit?**

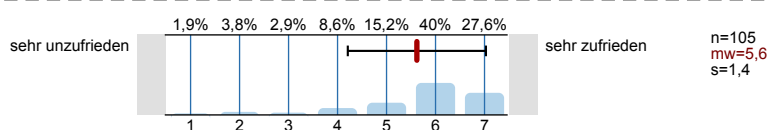


7.7) Welche Formen digitaler Lernmaterialien kamen zur Anwendung? (Mehrfachnennung möglich)

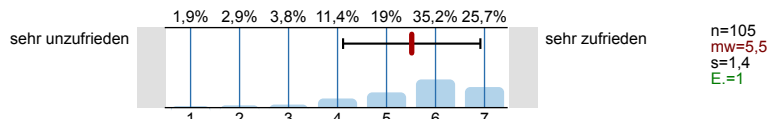


Wie zufrieden sind Sie mit den digitalen Lernmaterialien im Hinblick auf ...

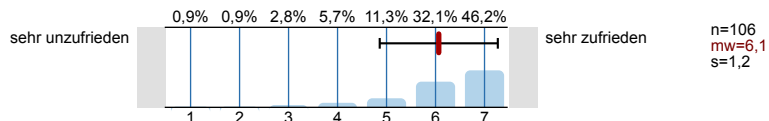
7.8) ... Darstellung und Verständlichkeit der Inhalte?



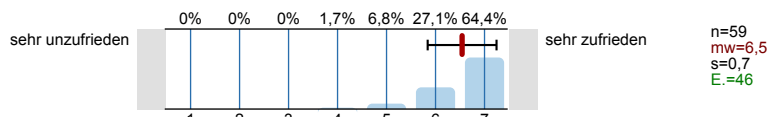
7.9) ... Eignung zur Erreichung der Lernziele?



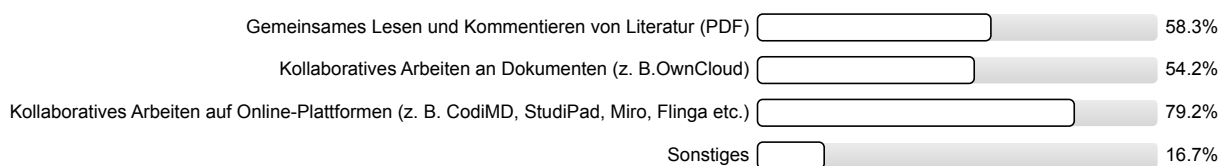
7.10) ... technisches Funktionieren (z. B. Laden der Seite, Stabilität des Videoconferencing Tools etc.)?



7.11) ... Barrierefreiheit?

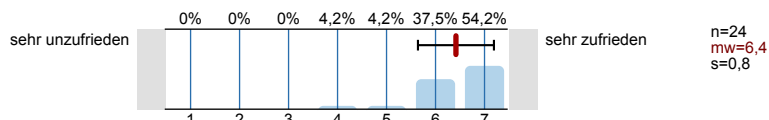


7.12) Welche Formen der Online-Zusammenarbeit kamen zur Anwendung? (Mehrfachnennung möglich)

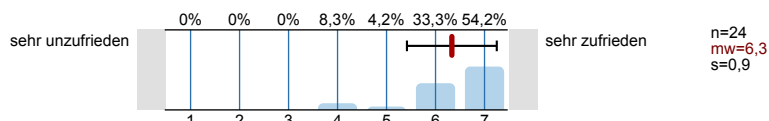


Wie zufrieden sind Sie mit den gewählten Tools zur Online-Zusammenarbeit im Hinblick auf ...

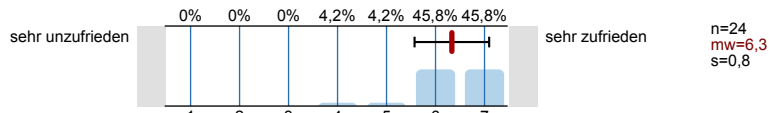
7.13) ... notwendige Einarbeitungszeit?



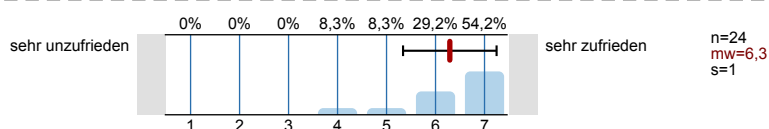
7.14) ... Benutzerfreundlichkeit?



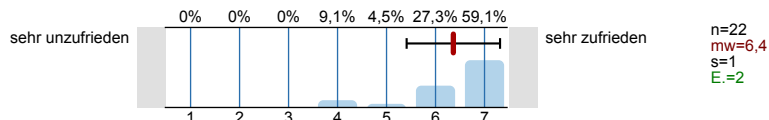
7.15) ... Eignung zur Erreichung der angestrebten Ziele?



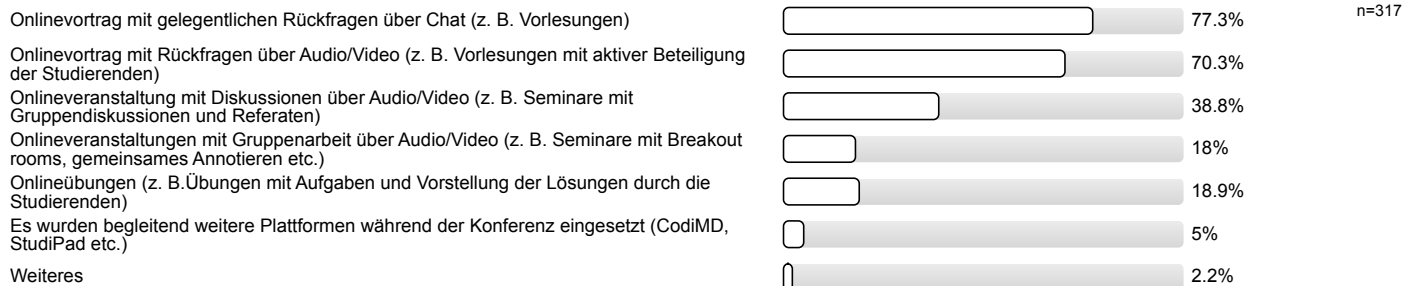
7.16) ... technisches Funktionieren?



7.17) ... Barrierefreiheit?

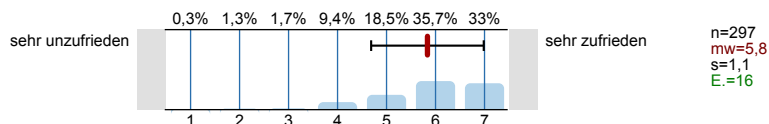


7.18) Welche Formen der synchronen Lehre kamen zur Anwendung? (Mehrfachnennung möglich)

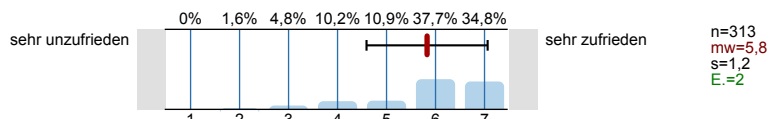


Wie zufrieden sind Sie mit den Möglichkeiten der synchronen Lehre im Hinblick auf ...

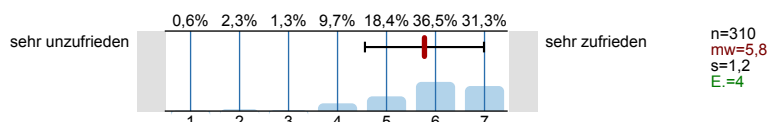
7.19) ... notwendige Einarbeitungszeit?



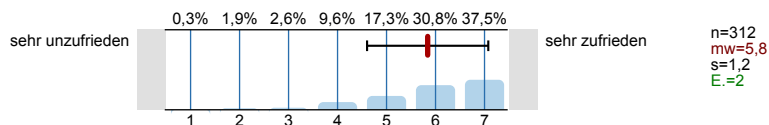
7.20) ... technisches Funktionieren (z. B. Stabilität der Verbindung, Stabilität des Videoconferencing Tools)?



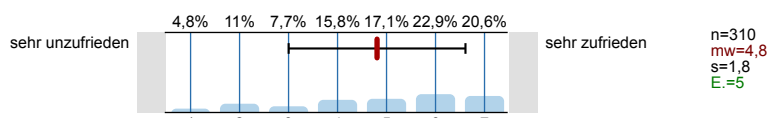
7.21) ... Eignung zur Erreichung der Lernziele?



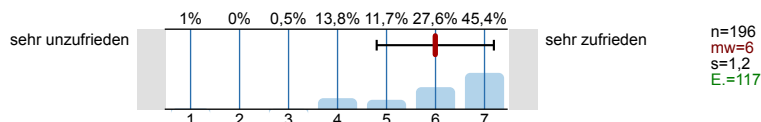
7.22) ... Möglichkeit zur Interaktion mit der*dem Lehrenden?



7.23) ... Möglichkeit der Interaktion mit Kommiliton*innen?

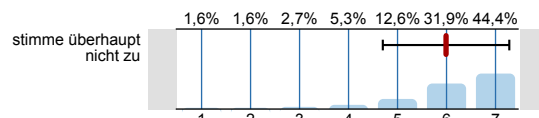


7.24) ... Barrierefreiheit?



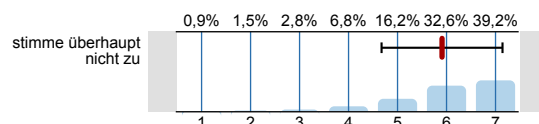
8. Didaktische Umsetzung

- 8.1) Die*der Lehrende ist in der Lage, die Lern- und Lehrformate lernförderlich zu gestalten und zu moderieren.



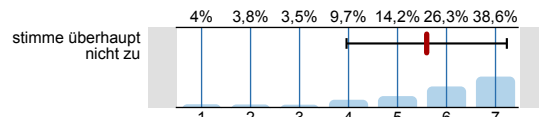
stimme voll und ganz zu
n=514
mw=6
s=1,3
E.=6

- 8.2) Die Bearbeitung der digital bereitgestellten Materialien und Aufgaben (Projektarbeiten, Screencasts, Selbstlernmaterialien, Quiz, ...) ist für das Lernen hilfreich.



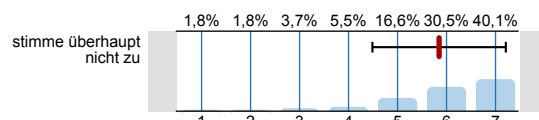
stimme voll und ganz zu
n=469
mw=5,9
s=1,2
E.=51

- 8.3) Die Ergebnisse der bearbeiteten Aufgaben werden in der Präsenzzeit angemessen besprochen.



stimme voll und ganz zu
n=373
mw=5,6
s=1,6
E.=144

- 8.4) Das angebotene Lehr- und Lernmaterial sowie die Literaturangaben ermöglichen mir eine gute Vor- und Nachbereitung der Lehrveranstaltung.

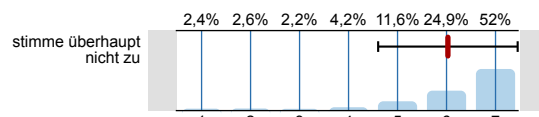


stimme voll und ganz zu
n=489
mw=5,8
s=1,4
E.=29

- 8.5) Das angebotene Lehr- und Lernmaterial wurde zeitlich angemessen bereitgestellt.

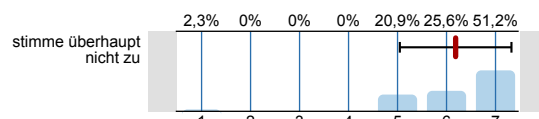
Es wird keine Auswertung angezeigt, da die Anzahl der Antworten den Mindestrücklauf von sechs nicht erreicht hat.
No evaluation is displayed because the number of responses did not reach the minimum response rate of six.

- 8.6) Das angebotene digitale Lehr- und Lernmaterial wurde zeitlich angemessen bereitgestellt.



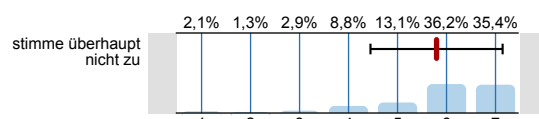
stimme voll und ganz zu
n=498
mw=6
s=1,4
E.=14

- 8.7) Die Inhalte der Präsenz- und Onlinephasen bauen angemessen aufeinander auf.



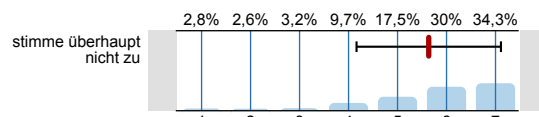
stimme voll und ganz zu
n=43
mw=6,2
s=1,1
E.=5

- 8.8) Die synchronen Unterrichtsphasen wurden sinnvoll mit den asynchronen Elementen verknüpft und effektiv genutzt.



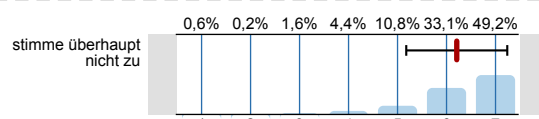
stimme voll und ganz zu
n=373
mw=5,8
s=1,3
E.=135

- 8.9) Das digitale Lehr- und Lernkonzept der Lehrkraft hat mich motiviert und mein Interesse am Thema gefördert.



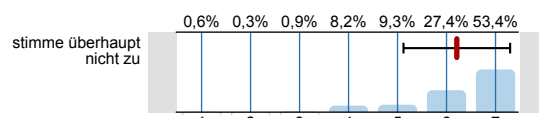
stimme voll und ganz zu
n=504
mw=5,6
s=1,5
E.=7

- 8.10) Das angebotene digitale Lehr- und Lernmaterial passt zu den Inhalten dieser Lehrveranstaltung.



stimme voll und ganz zu
n=498
mw=6,2
s=1
E.=13

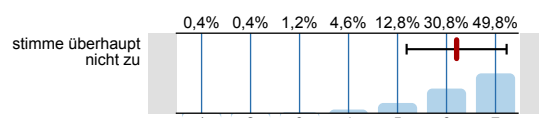
- 8.11) Die Veranstaltungsinformationen sowie die Lehr- und Lernmaterialien waren barrierefrei gestaltet.



stimme voll und ganz zu
n=343
mw=6,2
s=1,1
E.=171

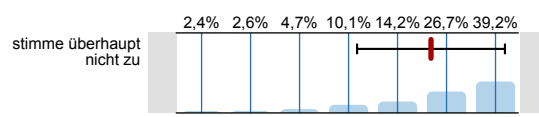
9. Interaktion und Kommunikation

- 9.1) Die*der Lehrende hat in die Umsetzung der digital unterstützten Lehre verständlich eingeführt.



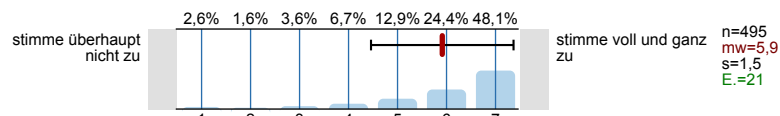
stimme voll und ganz zu
n=500
mw=6,2
s=1
E.=13

- 9.2) Ich erhalte von der*dem Lehrenden hilfreiche Rückmeldungen und Hinweise.

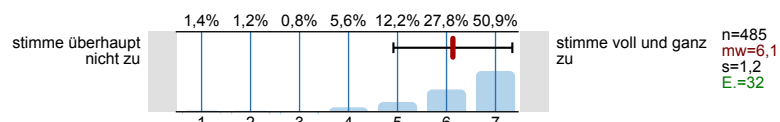


stimme voll und ganz zu
n=464
mw=5,7
s=1,5
E.=51

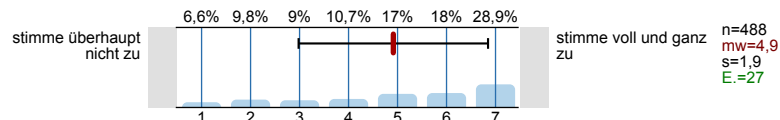
- 9.3) **Eigene Beiträge, Fragen und aktive Mitarbeit werden von der*dem Lehrenden gefördert.**



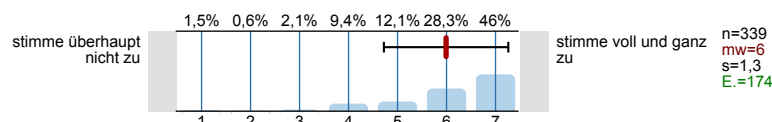
- 9.4) **Die*der Lehrende ist für mich gut erreichbar.**



- 9.5) **Es gibt genügend Möglichkeiten zum produktiven Austausch mit den anderen Teilnehmer*innen.**

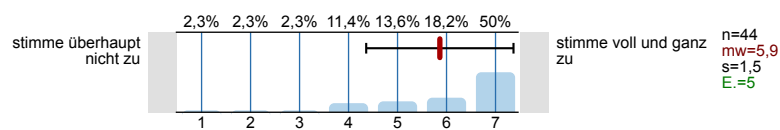


- 9.6) **Die (digitale) Kommunikation mit der*dem Lehrenden und Kommiliton*innen war barrierefrei möglich.**

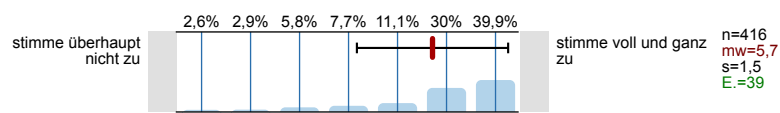


10. Arbeitsaufwand/Lernerfolg/Arbeitsorganisation/Anforderungen

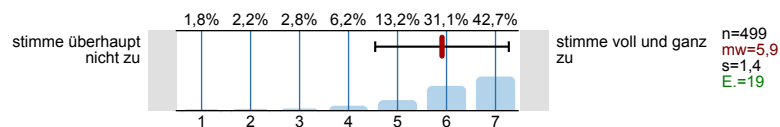
- 10.1) **Der Zeitumfang dieser hybriden Lehrveranstaltung war im Vergleich zur Präsenzlehre angemessen.**



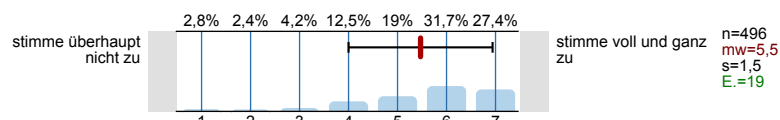
- 10.2) **Der Zeitumfang dieser rein digitalen Lehrveranstaltung war im Vergleich zur Präsenzlehre angemessen.**



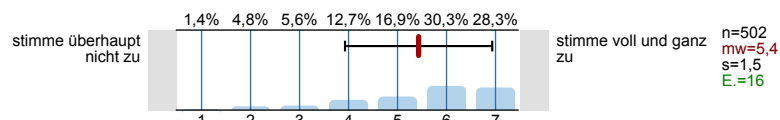
- 10.3) **Die Lehrperson zeigt ein deutliches Interesse am Lernerfolg der Studierenden.**



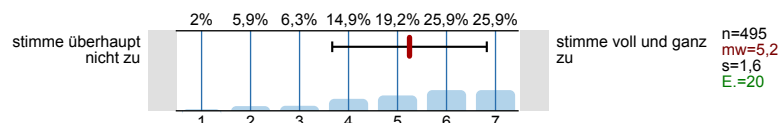
- 10.4) **Mein in die Bearbeitung des digitalen Lehr-/ Lernangebots investierter Arbeitsaufwand ist im Verhältnis zum Lernerfolg angemessen.**



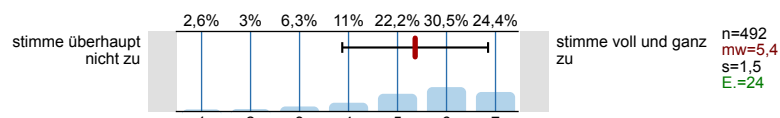
- 10.5) **Die Selbstlernzeit empfinde ich als angemessen.**



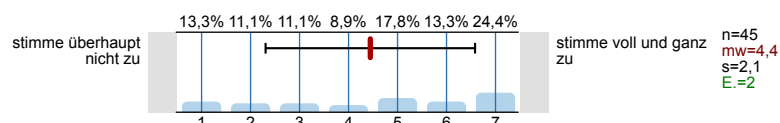
- 10.6) **Ich nutze die Selbstlernphasen produktiv.**



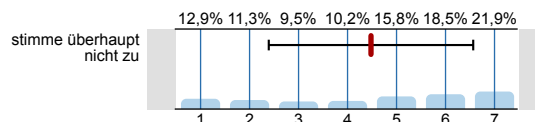
- 10.7) **Ich fühle mich durch diese Lehrveranstaltung gut vorbereitet, um die Modulprüfung abzulegen.**



- 10.8) **In den digitalen Phasen dieser Lehrveranstaltung kann ich mich schwerer zum Lernen motivieren.**

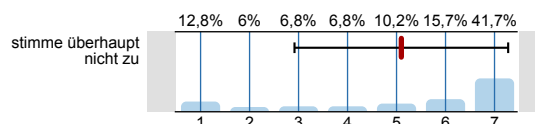


10.9) **Durch das rein digitale Format kann ich mich schwerer zum Lernen motivieren.**



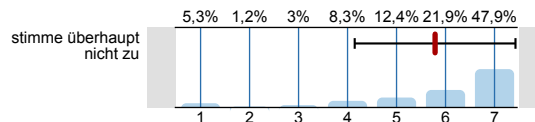
stimme voll und ganz zu
n=443
mw=4,5
s=2,1
E.=10

10.10) **Ich habe die Präsenzangebote während der Corona-Pandemie gerne genutzt.**



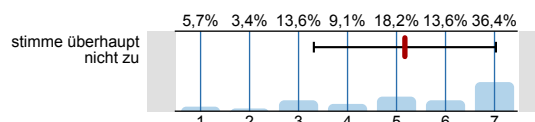
stimme voll und ganz zu
n=235
mw=5,1
s=2,2
E.=282

10.11) **Die Leistungsanforderungen waren für die Inanspruchnahme eines Nachteilsausgleiches rechtzeitig genug bekannt.**



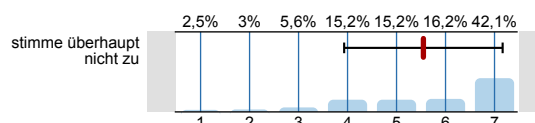
stimme voll und ganz zu
n=169
mw=5,8
s=1,6
E.=341

10.12) **Ich konnte den notwendigen Arbeitsaufwand mit Kinderbetreuung und/oder Pflege einer angehörigen Person vereinbaren.**



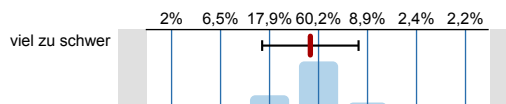
stimme voll und ganz zu
n=88
mw=5,2
s=1,9
E.=420

10.13) **Ich konnte den notwendigen Arbeitsaufwand mit Erfordernissen im Rahmen meiner Studienfinanzierung vereinbaren.**



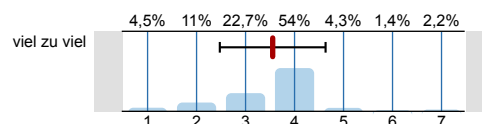
stimme voll und ganz zu
n=197
mw=5,5
s=1,6
E.=309

10.14) **Der Schwierigkeitsgrad des Stoffes ist**



viel zu leicht
n=508
mw=3,8
s=1
E.=6

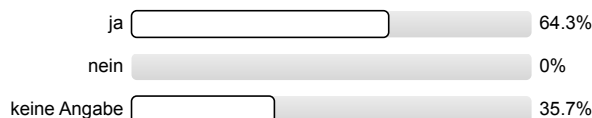
10.15) **Der Umfang des Stoffes ist**



viel zu wenig
n=511
mw=3,6
s=1,1
E.=4

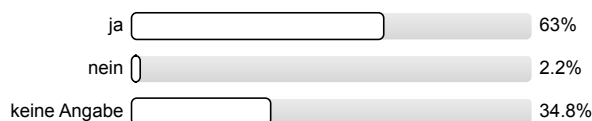
11. Räumliche Situation

11.1) **Die geltenden Abstands- und Hygienevorgaben wurden im Rahmen dieser Veranstaltung eingehalten.**



n=14

11.2) **Für den Präsenzteil: Die geltenden Abstands- und Hygienevorgaben wurden im Rahmen dieser Veranstaltung eingehalten.**



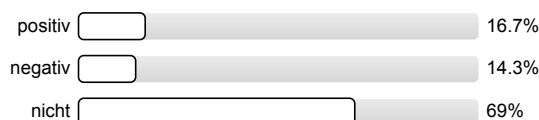
n=46

11.3) **Die Einhaltung der geltenden Abstands- und Hygienevorgaben wirkt sich ... auf den Lernerfolg aus.**



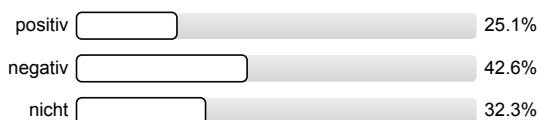
n=13

11.4) **Für den Präsenzteil: Die Einhaltung der geltenden Abstands- und Hygienevorgaben wirkt sich ... auf den Lernerfolg aus.**



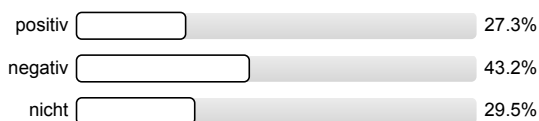
n=42

11.5) Das räumliche Arbeiten von zu Hause wirkt sich ... auf den Lernerfolg aus.



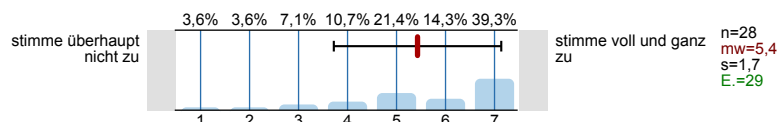
n=462

11.6) Für den digitalen Teil: Das Arbeiten außerhalb von universitären Lehrräumen wirkt sich ... auf den Lernerfolg aus.



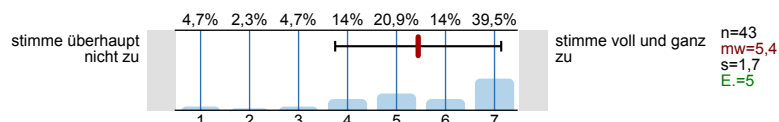
n=44

11.7) Die Räumlichkeiten waren barrierefrei nutzbar.



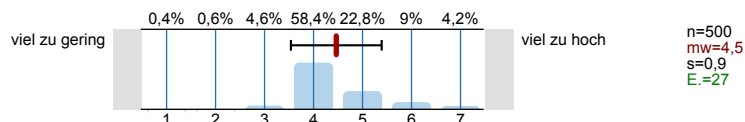
12. Gesamt

12.1) Die Kombination aus Online- und Präsenzphasen empfand ich als gelungen.

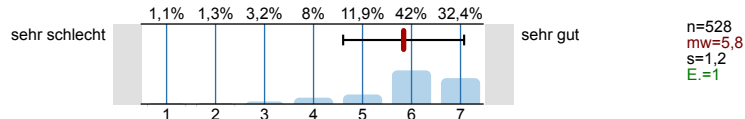


13. Fragen zur Lehrveranstaltung

13.1) Mein Arbeitsaufwand ist gemessen an den vergebenen Credits



13.2) In einem Gesamturteil bewerte ich diese Vorlesung als



14. Fakultätsspezifische Fragen zur Lehrveranstaltung

Fakultät für Geowissenschaften und Geographie

Fakultät für Physik

Lehreineinheit Mathematik (Fakultät für Mathematik und Informatik)

Philosophische Fakultät

Sozialwissenschaftliche Fakultät

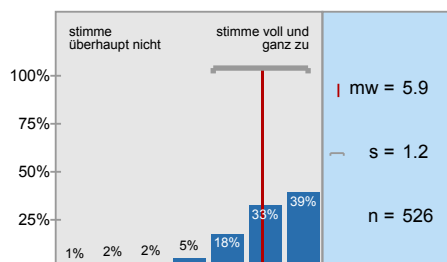
Wirtschaftswissenschaftliche Fakultät

15. Möglichkeit für frei formulierte Fragen der Lehrperson

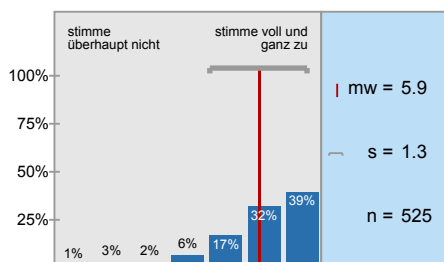
Wenn die Lehrperson zusätzlich Fragen an Sie stellen möchte, können untenstehende Felder für die Beantwortung genutzt werden. Fragen (1) bis (3) werden von der Lehrperson bekannt gegeben (auf Tafel, Folie, Zusatzblatt ...).

Histogramme zu den Skalafragen

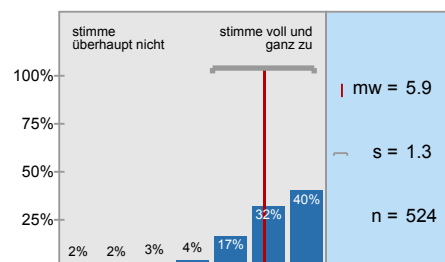
Die Vorlesung hat mein Interesse an dem Thema gefördert.



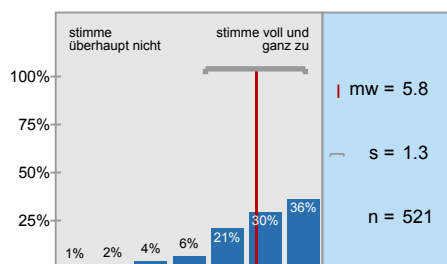
In dieser Vorlesung lerne ich viel.



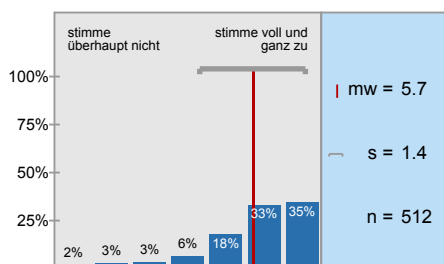
Die Vorlesung ist inhaltlich gut strukturiert.



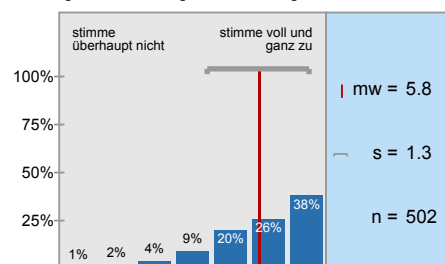
Die Lernziele wurden klar formuliert.



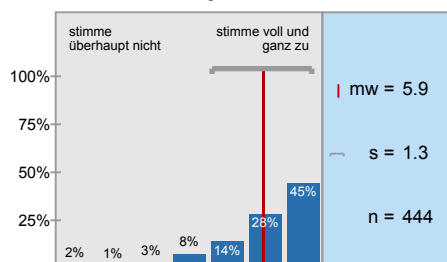
Die eingesetzten Lernhilfen sind für mich nützlich.



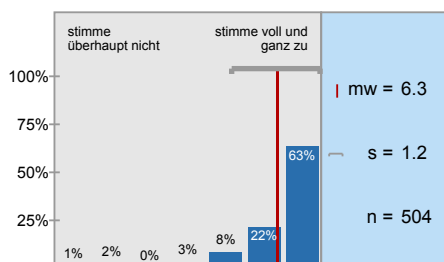
An einem der ersten Vorlesungstermine wurden die Leistungsanforderungen deutlich gemacht.



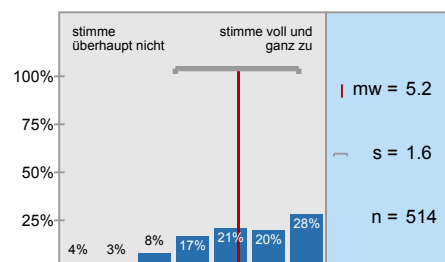
Die Vorlesung ist mit den anderen Veranstaltungen des Moduls inhaltlich abgestimmt.



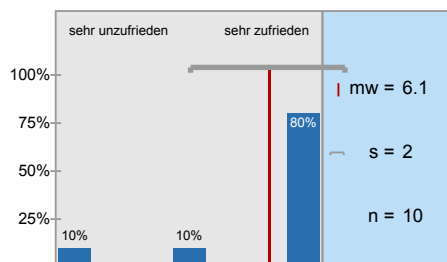
Die Lehrperson ist im Umgang mit den Studierenden fair.



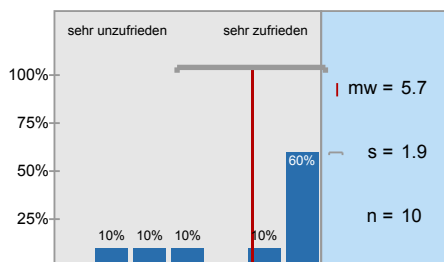
Ich bereite mich für die Vorlesung regelmäßig vor oder nach.



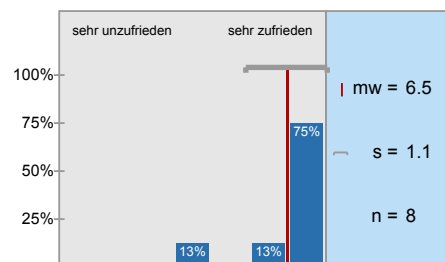
... die Möglichkeiten zur Interaktion mit der*dem Lehrenden?



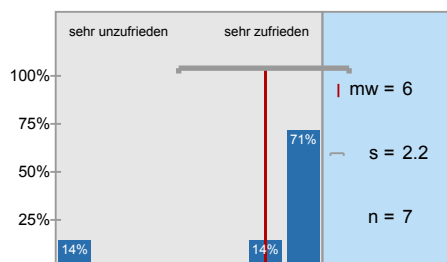
... die Möglichkeiten der Interaktion mit Kommiliton*innen?



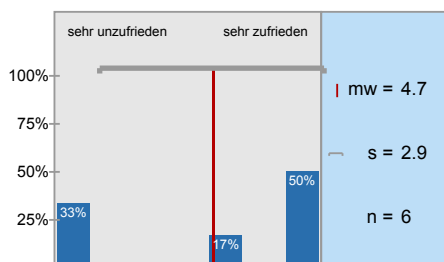
... die Antwortzeiten?



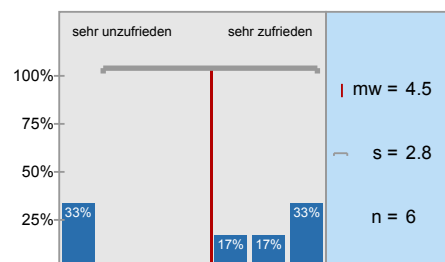
... Barrierefreiheit?



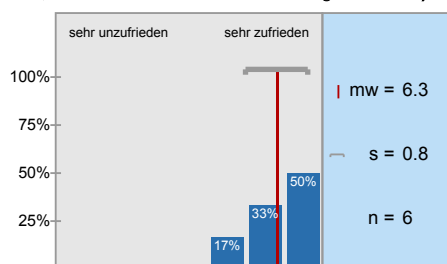
... Darstellung und Verständlichkeit der Inhalte?



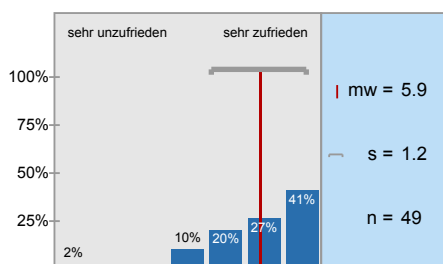
... Eignung zur Erreichung der Lernziele?



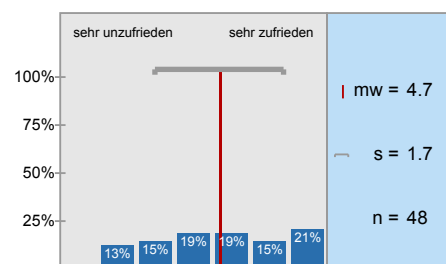
... technisches Funktionieren (z. B. Laden der Seite, Stabilität des Videoconferencing Tools etc.)?



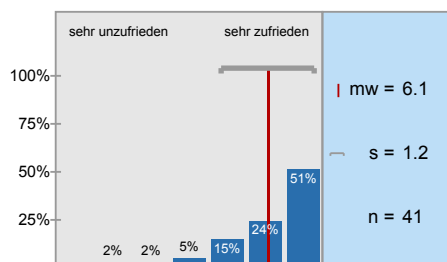
... die Möglichkeiten zur Interaktion mit der*dem Lehrenden?



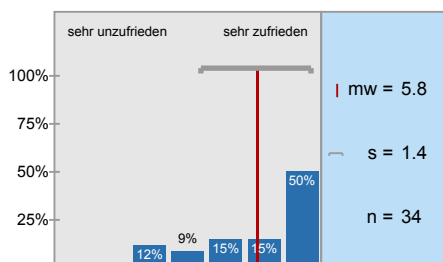
... die Möglichkeiten der Interaktion mit Kommiliton*innen?



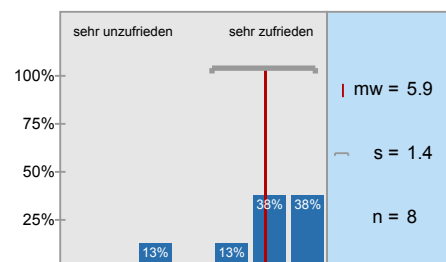
... die Antwortzeiten?



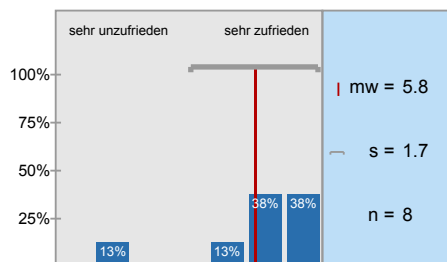
... Barrierefreiheit?



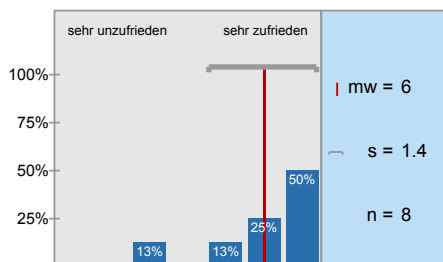
... Darstellung und Verständlichkeit der Inhalte?



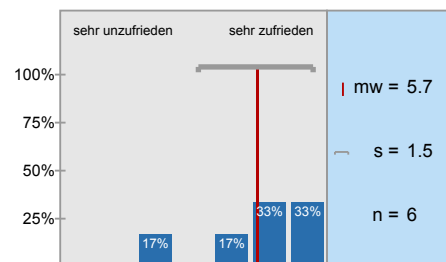
... Eignung zur Erreichung der Lernziele?



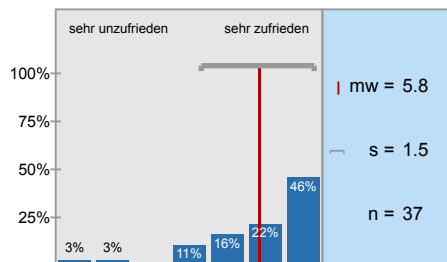
... technisches Funktionieren (z. B. Laden der Seite, Stabilität des Videoconferencing Tools etc.)?



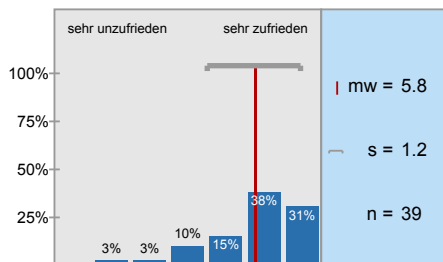
... Barrierefreiheit?



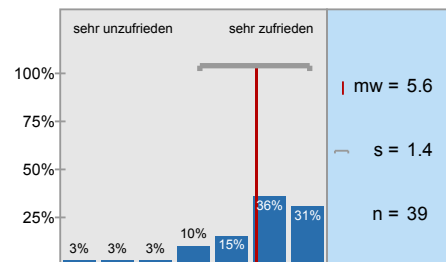
... notwendige Einarbeitungszeit?



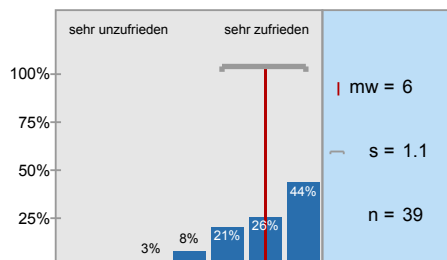
... technisches Funktionieren (z. B. Stabilität der Verbindung, Stabilität des Videoconferencing)



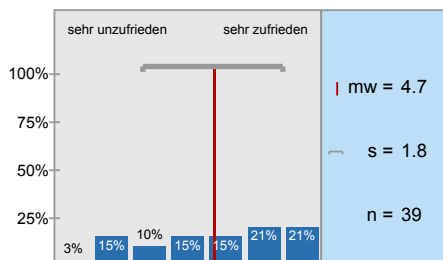
... Eignung zur Erreichung der Lernziele?



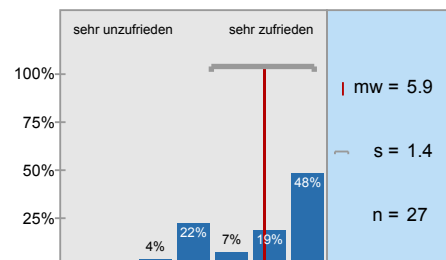
... Möglichkeit zur Interaktion mit der*dem Lehrenden?



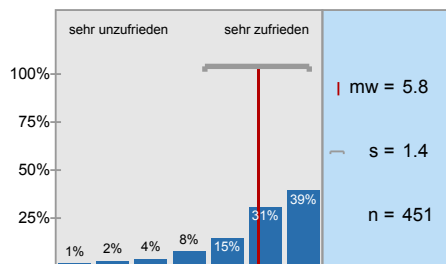
... Möglichkeit der Interaktion mit Kommiliton*innen?



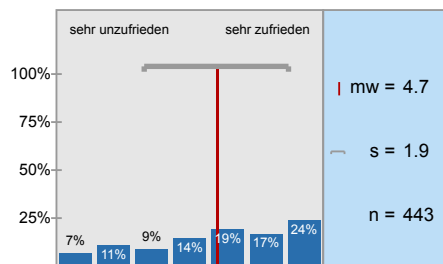
... Barrierefreiheit?



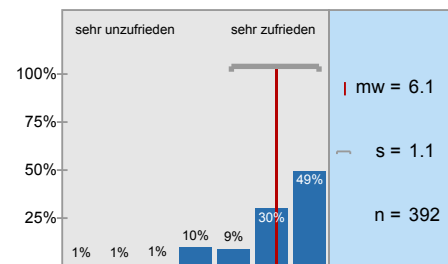
... die Möglichkeiten zur Interaktion mit der*dem Lehrenden?



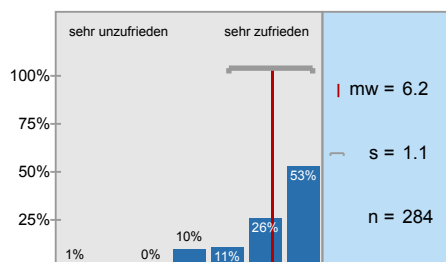
... die Möglichkeit der Interaktion mit Kommiliten*innen?



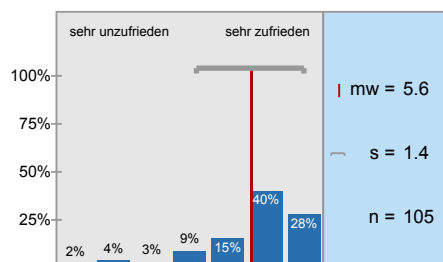
... die Antwortzeiten?



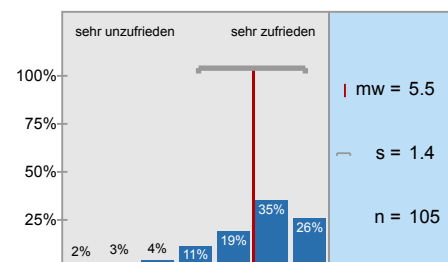
... Barrierefreiheit?



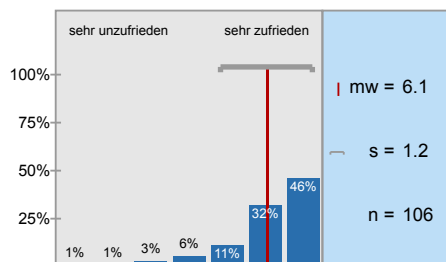
... Darstellung und Verständlichkeit der Inhalte?



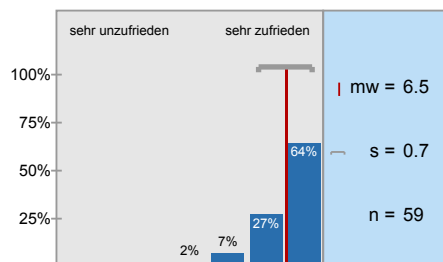
... Eignung zur Erreichung der Lernziele?



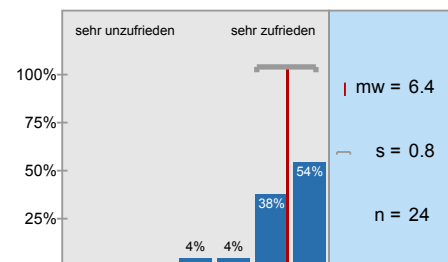
... technisches Funktionieren (z. B. Laden der Seite, Stabilität des Videoconferencing Tools etc.)?



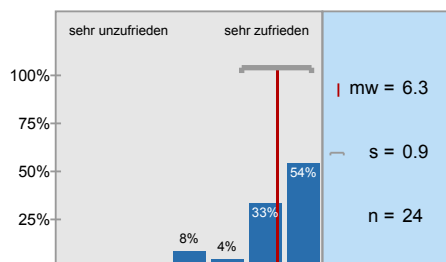
... Barrierefreiheit?



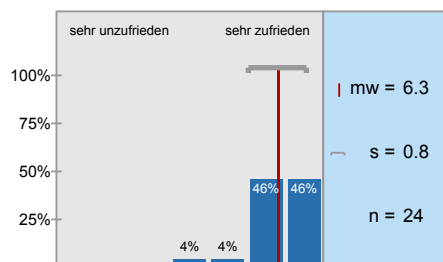
... notwendige Einarbeitungszeit?



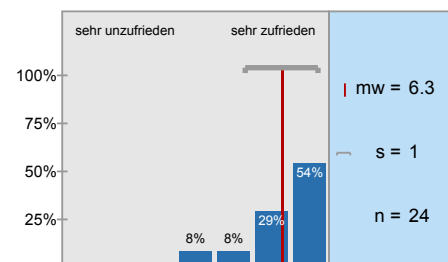
... Benutzerfreundlichkeit?



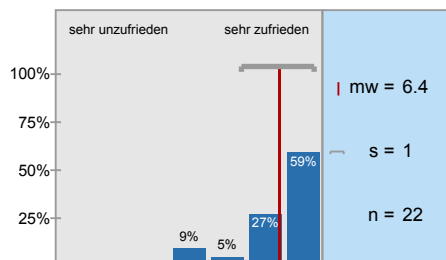
... Eignung zur Erreichung der angestrebten Ziele?



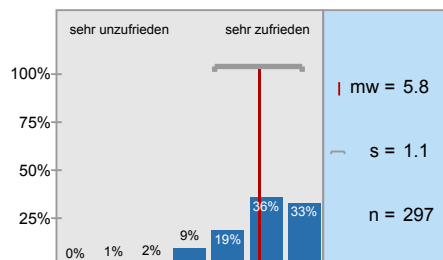
... technisches Funktionieren?



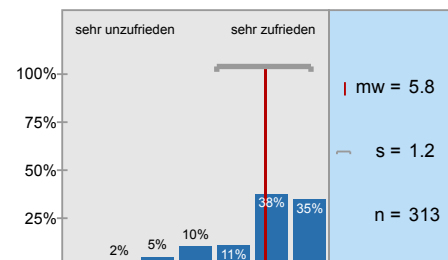
... Barrierefreiheit?



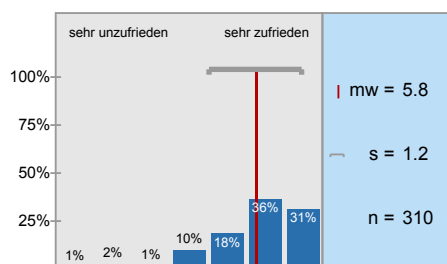
... notwendige Einarbeitungszeit?



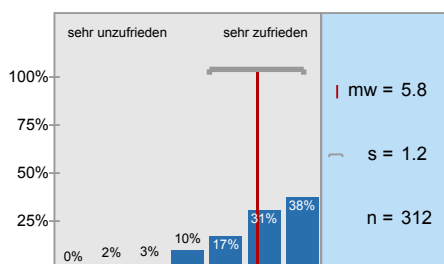
... technisches Funktionieren (z. B. Stabilität der Verbindung, Stabilität des Videoconferencing)



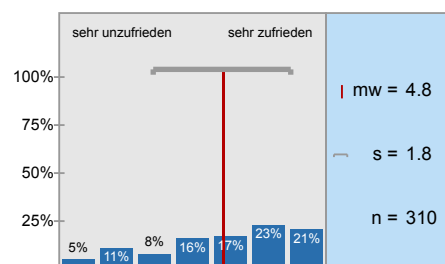
... Eignung zur Erreichung der Lernziele?



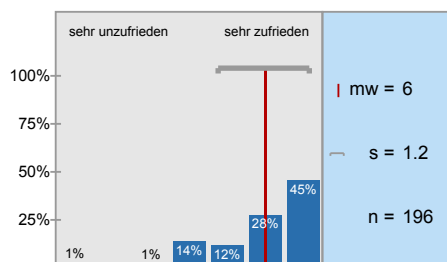
... Möglichkeit zur Interaktion mit der*dem Lehrenden?



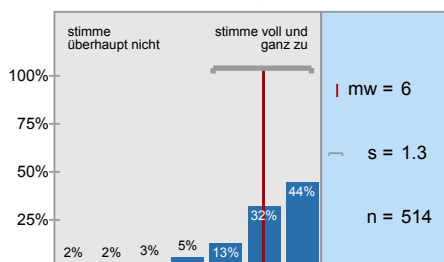
... Möglichkeit der Interaktion mit Kommiliton*innen?



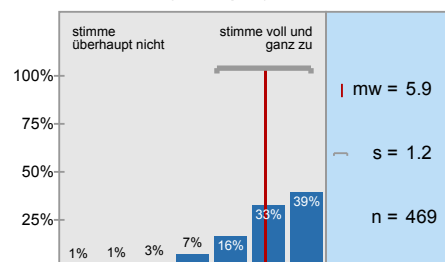
... Barrierefreiheit?



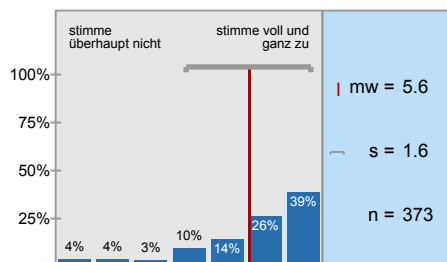
Die*der Lehrende ist in der Lage, die Lern- und Lehrformate lernförderlich zu gestalten und zu



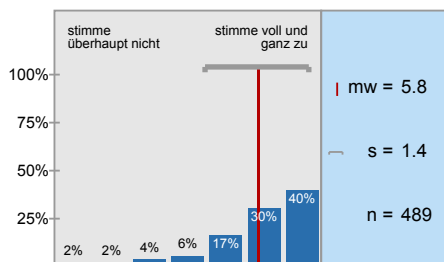
Die Bearbeitung der digital bereitgestellten Materialien und Aufgaben (Projektarbeiten,



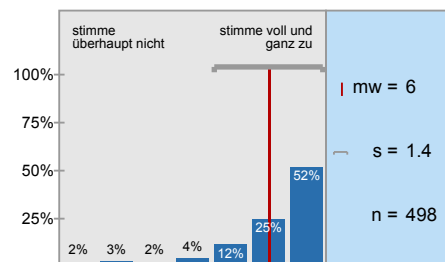
Die Ergebnisse der bearbeiteten Aufgaben werden in der Präsenzzeit angemessen besprochen.



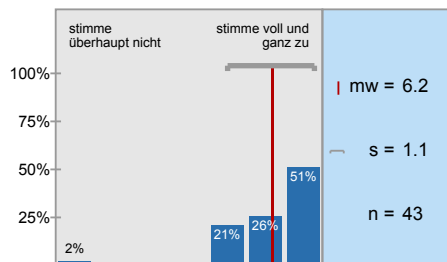
Das angebotene Lehr- und Lernmaterial sowie die Literaturangaben ermöglichen mir eine gute Vor-



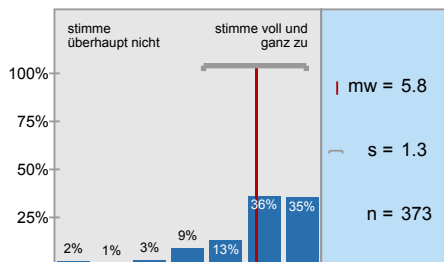
Das angebotene digitale Lehr- und Lernmaterial wurde zeitlich angemessen bereitgestellt.



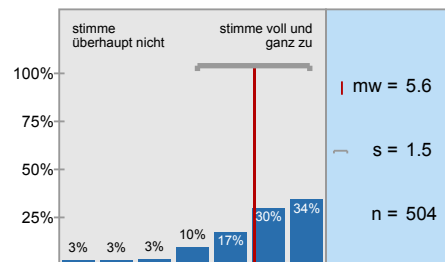
Die Inhalte der Präsenz- und Onlinephasen bauen angemessen aufeinander auf.



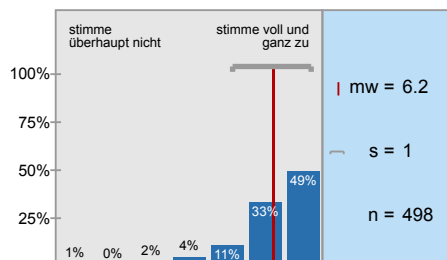
Die synchronen Unterrichtsphasen wurden sinnvoll mit den asynchronen Elementen verknüpft und



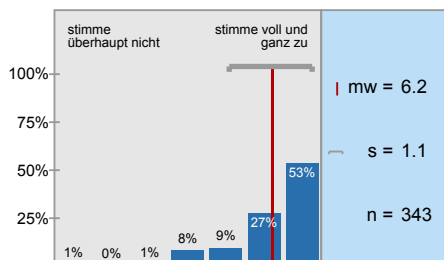
Das digitale Lehr- und Lernkonzept der Lehrkraft hat mich motiviert und mein Interesse am Thema



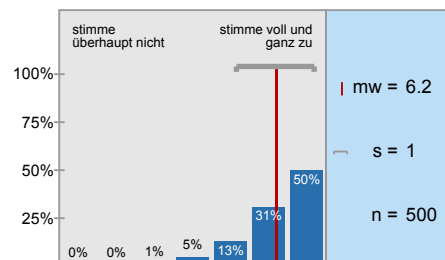
Das angebotene digitale Lehr- und Lernmaterial passt zu den Inhalten dieser Lehrveranstaltung.



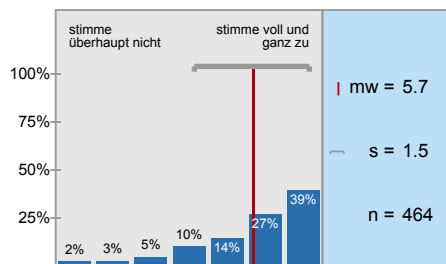
Die Veranstaltungsinformationen sowie die Lehr-/ Lernmaterialien waren barrierefrei gestaltet.



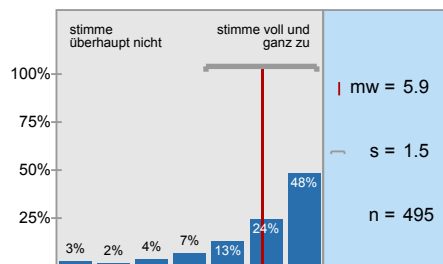
Die*der Lehrende hat in die Umsetzung der digital unterstützten Lehre verständlich eingeführt.



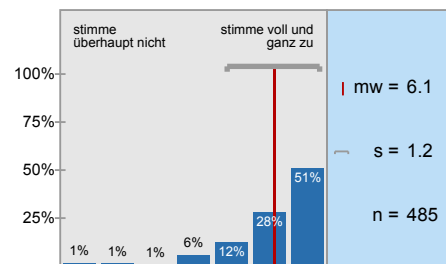
Ich erhalte von der*dem Lehrenden hilfreiche Rückmeldungen und Hinweise.



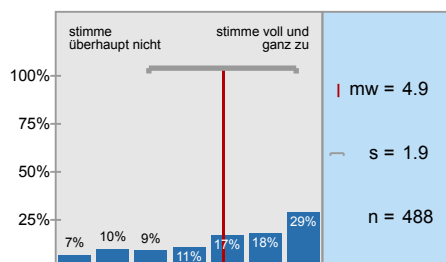
Eigene Beiträge, Fragen und aktive Mitarbeit werden von der*dem Lehrenden gefördert.



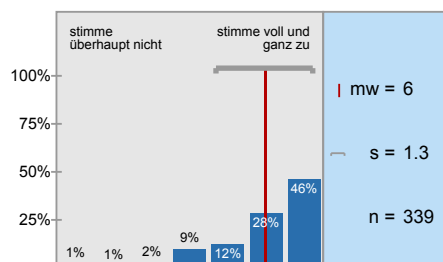
Die*der Lehrende ist für mich gut erreichbar.



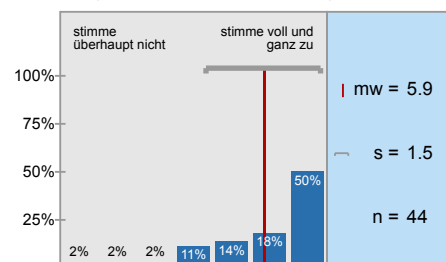
Es gibt genügend Möglichkeiten zum produktiven Austausch mit den anderen Teilnehmer*innen.



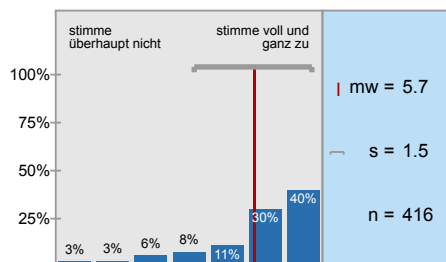
Die (digitale) Kommunikation mit der*dem Lehrenden und Kommiliton*innen war barrierefrei



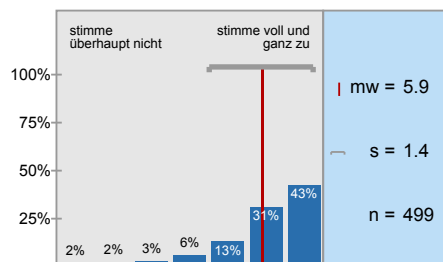
Der Zeitumfang dieser hybriden Lehrveranstaltung war im Vergleich zur Präsenzlehre angemessen.



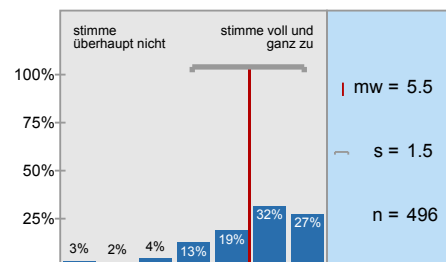
Der Zeitumfang dieser rein digitalen Lehrveranstaltung war im Vergleich zur



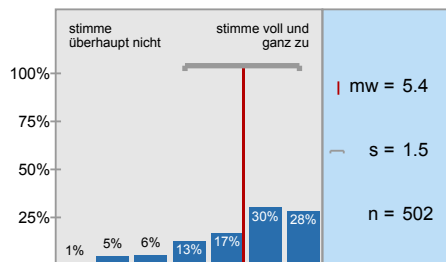
Die Lehrperson zeigt ein deutliches Interesse am Lernerfolg der Studierenden.



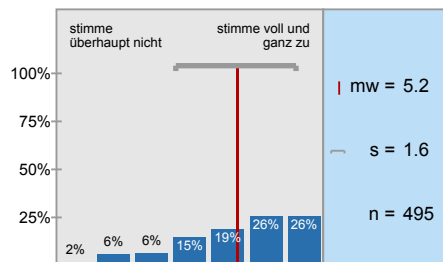
Mein in die Bearbeitung des digitalen Lehr-/ Lernangebots investierter Arbeitsaufwand ist im



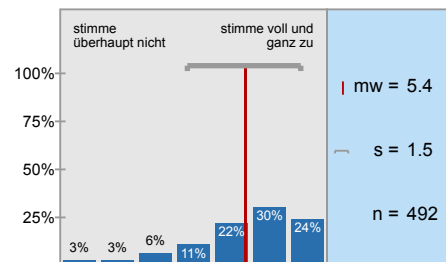
Die Selbstlernzeit empfinde ich als angemessen.



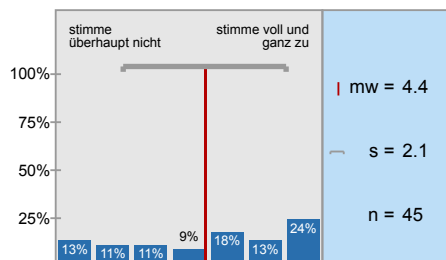
Ich nutze die Selbstlernphasen produktiv.



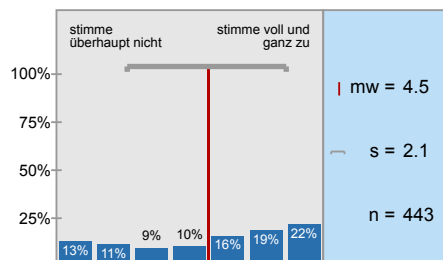
Ich fühle mich durch diese Lehrveranstaltung gut vorbereitet, um die Modulprüfung abzulegen.



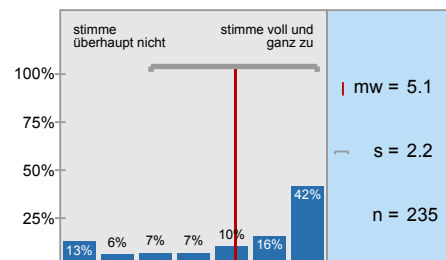
In den digitalen Phasen dieser Lehrveranstaltung kann ich mich schwerer zum Lernen motivieren.

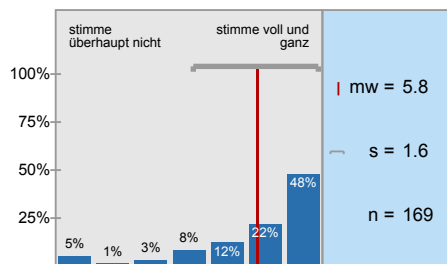
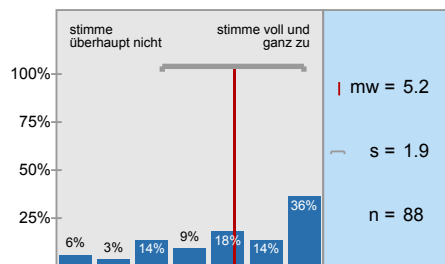
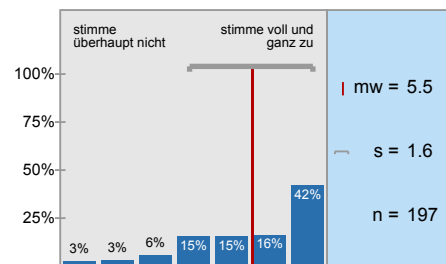
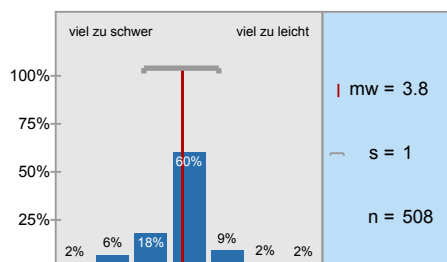
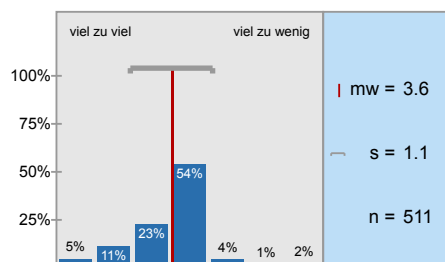
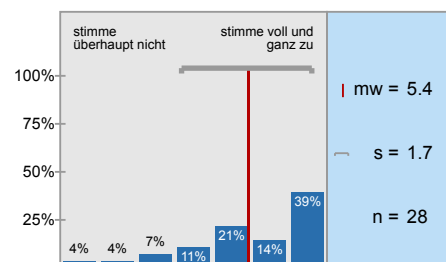
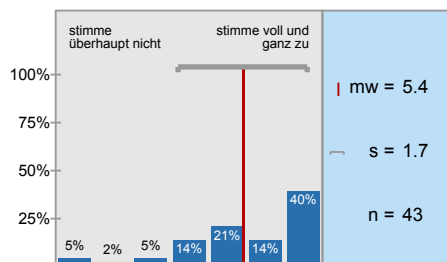
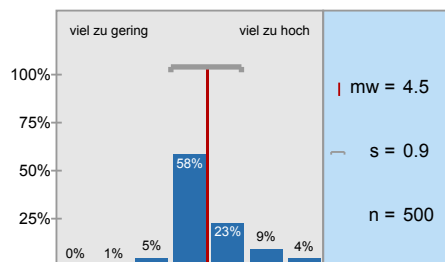
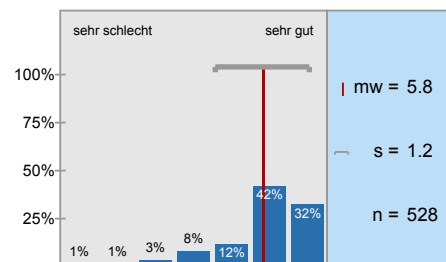


Durch das rein digitale Format kann ich mich schwerer zum Lernen motivieren.



Ich habe die Präsenzangebote während der Corona-Pandemie gerne genutzt.



Die Leistungsanforderungen waren für die Inanspruchnahme eines Nachteilsausgleiches

Ich konnte den notwendigen Arbeitsaufwand mit Kinderbetreuung und/oder Pflege einer

Ich konnte den notwendigen Arbeitsaufwand mit Erfordernissen im Rahmen meiner

Der Schwierigkeitsgrad des Stoffes ist

Der Umfang des Stoffes ist

Die Räumlichkeiten waren barrierefrei nutzbar.

Die Kombination aus Online- und Präsenzphasen empfand ich als gelungen.

Mein Arbeitsaufwand ist gemessen an den vergebenen Credits

In einem Gesamturteil bewerte ich diese Vorlesung als


Profillinie

Zusammenstellung: 20211_Agrar_VL_48LV

Verwendete Werte in der Profillinie: Mittelwert

2. Fragen zur Lehrveranstaltung

2.1) Die Vorlesung hat mein Interesse an dem Thema gefördert.	stimme überhaupt nicht zu								stimme voll und ganz zu	n=526	mw=5,9	md=6,0	s=1,2
2.2) In dieser Vorlesung lerne ich viel.	stimme überhaupt nicht zu								stimme voll und ganz zu	n=525	mw=5,9	md=6,0	s=1,3
2.3) Die Vorlesung ist inhaltlich gut strukturiert.	stimme überhaupt nicht zu								stimme voll und ganz zu	n=524	mw=5,9	md=6,0	s=1,3
2.4) Die Lernziele wurden klar formuliert.	stimme überhaupt nicht zu								stimme voll und ganz zu	n=521	mw=5,8	md=6,0	s=1,3
2.5) Die eingesetzten Lernhilfen sind für mich nützlich.	stimme überhaupt nicht zu								stimme voll und ganz zu	n=512	mw=5,7	md=6,0	s=1,4
2.6) An einem der ersten Vorlesungstermine wurden die Leistungsanforderungen deutlich gemacht.	stimme überhaupt nicht zu								stimme voll und ganz zu	n=502	mw=5,8	md=6,0	s=1,3
2.7) Die Vorlesung ist mit den anderen Veranstaltungen des Moduls inhaltlich abgestimmt.	stimme überhaupt nicht zu								stimme voll und ganz zu	n=444	mw=5,9	md=6,0	s=1,3
2.8) Die Lehrperson ist im Umgang mit den Studierenden fair.	stimme überhaupt nicht zu								stimme voll und ganz zu	n=504	mw=6,3	md=7,0	s=1,2
2.9) Ich bereite mich für die Vorlesung regelmäßig vor oder nach.	stimme überhaupt nicht zu								stimme voll und ganz zu	n=514	mw=5,2	md=5,0	s=1,6

4. Die Lehrveranstaltung findet ausschließlich in Präsenz ohne ergänzende digitale Lehr- und Lernangebote statt.

4.1) ... die Möglichkeiten zur Interaktion mit der* dem Lehrenden? (*)	sehr unzufrieden								sehr zufrieden
4.2) ... die Möglichkeiten der Interaktion mit Kommiliton*innen? (*)	sehr unzufrieden								sehr zufrieden
4.3) ... die Möglichkeiten, die Lernziele zu erreichen? (*)	sehr unzufrieden								sehr zufrieden

5. Die Lehrveranstaltung findet in Präsenz mit ergänzenden digitalen Lehr- und Lernangeboten statt.

5.3) ... die Möglichkeiten zur Interaktion mit der* dem Lehrenden?	sehr unzufrieden								sehr zufrieden	n=10	mw=6,1	md=7,0	s=2,0
5.4) ... die Möglichkeiten der Interaktion mit Kommiliton*innen?	sehr unzufrieden								sehr zufrieden	n=10	mw=5,7	md=7,0	s=1,9
5.5) ... die Antwortzeiten?	sehr unzufrieden								sehr zufrieden	n=8	mw=6,5	md=7,0	s=1,1
5.6) ... Barrierefreiheit?	sehr unzufrieden								sehr zufrieden	n=7	mw=6,0	md=7,0	s=2,2
5.8) ... Darstellung und Verständlichkeit der Inhalte?	sehr unzufrieden								sehr zufrieden	n=6	mw=4,7	md=6,0	s=2,9
5.9) ... Eignung zur Erreichung der Lernziele?	sehr unzufrieden								sehr zufrieden	n=6	mw=4,5	md=5,5	s=2,8
5.10) ... technisches Funktionieren (z. B. Laden der Seite, Stabilität des Videoconferencing Tools etc.)?	sehr unzufrieden								sehr zufrieden	n=6	mw=6,3	md=6,5	s=0,8
5.11) ... Barrierefreiheit? (*)	sehr unzufrieden								sehr zufrieden				

5.13) ... notwendige Einarbeitungszeit? (*)	sehr unzufrieden						sehr zufrieden
5.14) ... Benutzerfreundlichkeit? (*)	sehr unzufrieden						sehr zufrieden
5.15) ... Eignung zur Erreichung der angestrebten Ziele? (*)	sehr unzufrieden						sehr zufrieden
5.16) ... technisches Funktionieren? (*)	sehr unzufrieden						sehr zufrieden
5.17) ... Barrierefreiheit? (*)	sehr unzufrieden						sehr zufrieden

6. Die Lehrveranstaltung findet hybrid, als eine Mischung aus Präsenzterminen und Terminen in rein digitaler Form, statt.

6.3) ... die Möglichkeiten zur Interaktion mit der* dem Lehrenden?	sehr unzufrieden						sehr zufrieden	n=49	mw=5,9	md=6,0	s=1,2
6.4) ... die Möglichkeiten der Interaktion mit Kommiliton*innen?	sehr unzufrieden						sehr zufrieden	n=48	mw=4,7	md=5,0	s=1,7
6.5) ... die Antwortzeiten?	sehr unzufrieden						sehr zufrieden	n=41	mw=6,1	md=7,0	s=1,2
6.6) ... Barrierefreiheit?	sehr unzufrieden						sehr zufrieden	n=34	mw=5,8	md=6,5	s=1,4
6.8) ... Darstellung und Verständlichkeit der Inhalte?	sehr unzufrieden						sehr zufrieden	n=8	mw=5,9	md=6,0	s=1,4
6.9) ... Eignung zur Erreichung der Lernziele?	sehr unzufrieden						sehr zufrieden	n=8	mw=5,8	md=6,0	s=1,7
6.10) ... technisches Funktionieren (z. B. Laden der Seite, Stabilität des Videoconferencing Tools etc.)?	sehr unzufrieden						sehr zufrieden	n=8	mw=6,0	md=6,5	s=1,4
6.11) ... Barrierefreiheit?	sehr unzufrieden						sehr zufrieden	n=6	mw=5,7	md=6,0	s=1,5
6.19) ... notwendige Einarbeitungszeit?	sehr unzufrieden						sehr zufrieden	n=37	mw=5,8	md=6,0	s=1,5
6.20) ... technisches Funktionieren (z. B. Stabilität der Verbindung, Stabilität des Videoconferencing Tools)?	sehr unzufrieden						sehr zufrieden	n=39	mw=5,8	md=6,0	s=1,2
6.21) ... Eignung zur Erreichung der Lernziele?	sehr unzufrieden						sehr zufrieden	n=39	mw=5,6	md=6,0	s=1,4
6.22) ... Möglichkeit zur Interaktion mit der*dem Lehrenden?	sehr unzufrieden						sehr zufrieden	n=39	mw=6,0	md=6,0	s=1,1
6.23) ... Möglichkeit der Interaktion mit Kommiliton*innen?	sehr unzufrieden						sehr zufrieden	n=39	mw=4,7	md=5,0	s=1,8
6.24) ... Barrierefreiheit?	sehr unzufrieden						sehr zufrieden	n=27	mw=5,9	md=6,0	s=1,4
6.25) Ich habe ... teilgenommen? (*)	nur in Präsenz						nur online				
6.26) Ich sehe die Vorteile für eine erfolgreiche Teilnahme an der Veranstaltung ... (*)	sehr stark in Präsenzveranstaltungen						sehr stark in Onlineformaten				
6.27) Die virtuellen Teilnehmer*innen waren im Raum am Campus gut verständlich. (*)	stimme überhaupt nicht zu						stimme voll und ganz zu				
6.28) Die physischen Teilnehmer*innen im Raum am Campus waren in der Webkonferenz gut verständlich. (*)	stimme überhaupt nicht zu						stimme voll und ganz zu				
6.29) Ich konnte der Veranstaltung gut folgen. (*)	stimme überhaupt nicht zu						stimme voll und ganz zu				
6.30) Ich konnte mich an der Veranstaltung im von mir gewünschten Maß aktiv beteiligen. (*)	stimme überhaupt nicht zu						stimme voll und ganz zu				
6.31) Es ist gelungen, beide Gruppen gleichermaßen einzubinden. (*)	stimme überhaupt nicht zu						stimme voll und ganz zu				
6.32) Die Auswahlkriterien der Teilnehmer*innen für die Präsenzveranstaltungen wurden klar formuliert. (*)	stimme überhaupt nicht zu						stimme voll und ganz zu				
6.33) Die Einteilung für die Präsenz-/ Onlineteilnahme habe ich als gerecht empfunden. (*)	stimme überhaupt nicht zu						stimme voll und ganz zu				

6.34) Die Möglichkeit, im Raum am Campus teilzunehmen, habe ich als wertvoll empfunden. (*)	stimme überhaupt nicht zu							stimme voll und ganz zu
6.35) Sollten die Einschränkungen anhalten, würde ich in der Zukunft eine reine Online-Veranstaltung vorziehen. (*)	stimme überhaupt nicht zu							stimme voll und ganz zu

7. Die Lehrveranstaltung findet als rein digitale Lehrveranstaltung ohne Präsenzanteile statt.

7.3) ... die Möglichkeiten zur Interaktion mit der* dem Lehrenden?	sehr unzufrieden							sehr zufrieden	n=451	mw=5,8	md=6,0	s=1,4
7.4) ... die Möglichkeit der Interaktion mit Kommiliton*innen?	sehr unzufrieden							sehr zufrieden	n=443	mw=4,7	md=5,0	s=1,9
7.5) ... die Antwortzeiten?	sehr unzufrieden							sehr zufrieden	n=392	mw=6,1	md=6,0	s=1,1
7.6) ... Barrierefreiheit?	sehr unzufrieden							sehr zufrieden	n=284	mw=6,2	md=7,0	s=1,1
7.8) ... Darstellung und Verständlichkeit der Inhalte?	sehr unzufrieden							sehr zufrieden	n=105	mw=5,6	md=6,0	s=1,4
7.9) ... Eignung zur Erreichung der Lernziele?	sehr unzufrieden							sehr zufrieden	n=105	mw=5,5	md=6,0	s=1,4
7.10) ... technisches Funktionieren (z. B. Laden der Seite, Stabilität des Videoconferencing Tools etc.)?	sehr unzufrieden							sehr zufrieden	n=106	mw=6,1	md=6,0	s=1,2
7.11) ... Barrierefreiheit?	sehr unzufrieden							sehr zufrieden	n=59	mw=6,5	md=7,0	s=0,7
7.13) ... notwendige Einarbeitungszeit?	sehr unzufrieden							sehr zufrieden	n=24	mw=6,4	md=7,0	s=0,8
7.14) ... Benutzerfreundlichkeit?	sehr unzufrieden							sehr zufrieden	n=24	mw=6,3	md=7,0	s=0,9
7.15) ... Eignung zur Erreichung der angestrebten Ziele?	sehr unzufrieden							sehr zufrieden	n=24	mw=6,3	md=6,0	s=0,8
7.16) ... technisches Funktionieren?	sehr unzufrieden							sehr zufrieden	n=24	mw=6,3	md=7,0	s=1,0
7.17) ... Barrierefreiheit?	sehr unzufrieden							sehr zufrieden	n=22	mw=6,4	md=7,0	s=1,0
7.19) ... notwendige Einarbeitungszeit?	sehr unzufrieden							sehr zufrieden	n=297	mw=5,8	md=6,0	s=1,1
7.20) ... technisches Funktionieren (z. B. Stabilität der Verbindung, Stabilität des Videoconferencing Tools)?	sehr unzufrieden							sehr zufrieden	n=313	mw=5,8	md=6,0	s=1,2
7.21) ... Eignung zur Erreichung der Lernziele?	sehr unzufrieden							sehr zufrieden	n=310	mw=5,8	md=6,0	s=1,2
7.22) ... Möglichkeit zur Interaktion mit der*dem Lehrenden?	sehr unzufrieden							sehr zufrieden	n=312	mw=5,8	md=6,0	s=1,2
7.23) ... Möglichkeit der Interaktion mit Kommiliton*innen?	sehr unzufrieden							sehr zufrieden	n=310	mw=4,8	md=5,0	s=1,8
7.24) ... Barrierefreiheit?	sehr unzufrieden							sehr zufrieden	n=196	mw=6,0	md=6,0	s=1,2

8. Didaktische Umsetzung

8.1) Die*der Lehrende ist in der Lage, die Lern- und Lehrformate lernförderlich zu gestalten und zu moderieren.	stimme überhaupt nicht zu							stimme voll und ganz zu	n=514	mw=6,0	md=6,0	s=1,3
8.2) Die Bearbeitung der digital bereitgestellten Materialien und Aufgaben (Projektarbeiten, Screencasts, Selbstlernmaterialien, Quiz, ...)	stimme überhaupt nicht zu							stimme voll und ganz zu	n=469	mw=5,9	md=6,0	s=1,2
8.3) Die Ergebnisse der bearbeiteten Aufgaben werden in der Präsenzzeit angemessen besprochen.	stimme überhaupt nicht zu							stimme voll und ganz zu	n=373	mw=5,6	md=6,0	s=1,6
8.4) Das angebotene Lehr- und Lernmaterial sowie die Literaturangaben ermöglichen mir eine gute Vor- und Nachbereitung der	stimme überhaupt nicht zu							stimme voll und ganz zu	n=489	mw=5,8	md=6,0	s=1,4
8.5) Das angebotene Lehr- und Lernmaterial wurde zeitlich angemessen bereitgestellt. (*)	stimme überhaupt nicht zu							stimme voll und ganz zu				

8.6)	Das angebotene digitale Lehr- und Lernmaterial wurde zeitlich angemessen bereitgestellt.	stimme überhaupt nicht zu								stimme voll und ganz zu	n=498	mw=6,0	md=7,0	s=1,4
8.7)	Die Inhalte der Präsenz- und Onlinephasen bauen angemessen aufeinander auf.	stimme überhaupt nicht zu								stimme voll und ganz zu	n=43	mw=6,2	md=7,0	s=1,1
8.8)	Die synchronen Unterrichtsphasen wurden sinnvoll mit den asynchronen Elementen verknüpft und effektiv genutzt.	stimme überhaupt nicht zu								stimme voll und ganz zu	n=373	mw=5,8	md=6,0	s=1,3
8.9)	Das digitale Lehr- und Lernkonzept der Lehrkraft hat mich motiviert und mein Interesse am Thema gefördert.	stimme überhaupt nicht zu								stimme voll und ganz zu	n=504	mw=5,6	md=6,0	s=1,5
8.10)	Das angebotene digitale Lehr- und Lernmaterial passt zu den Inhalten dieser Lehrveranstaltung.	stimme überhaupt nicht zu								stimme voll und ganz zu	n=498	mw=6,2	md=6,0	s=1,0
8.11)	Die Veranstaltungsinformationen sowie die Lehr-/Lernmaterialien waren barrierefrei gestaltet.	stimme überhaupt nicht zu								stimme voll und ganz zu	n=343	mw=6,2	md=7,0	s=1,1

9. Interaktion und Kommunikation

9.1)	Die*der Lehrende hat in die Umsetzung der digital unterstützten Lehre verständlich eingeführt.	stimme überhaupt nicht zu								stimme voll und ganz zu	n=500	mw=6,2	md=6,0	s=1,0
9.2)	Ich erhalte von der*dem Lehrenden hilfreiche Rückmeldungen und Hinweise.	stimme überhaupt nicht zu								stimme voll und ganz zu	n=464	mw=5,7	md=6,0	s=1,5
9.3)	Eigene Beiträge, Fragen und aktive Mitarbeit werden von der*dem Lehrenden gefördert.	stimme überhaupt nicht zu								stimme voll und ganz zu	n=495	mw=5,9	md=6,0	s=1,5
9.4)	Die*der Lehrende ist für mich gut erreichbar.	stimme überhaupt nicht zu								stimme voll und ganz zu	n=485	mw=6,1	md=7,0	s=1,2
9.5)	Es gibt genügend Möglichkeiten zum produktiven Austausch mit den anderen Teilnehmer*innen.	stimme überhaupt nicht zu								stimme voll und ganz zu	n=488	mw=4,9	md=5,0	s=1,9
9.6)	Die (digitale) Kommunikation mit der*dem Lehrenden und Kommiliton*innen war barrierefrei möglich.	stimme überhaupt nicht zu								stimme voll und ganz zu	n=339	mw=6,0	md=6,0	s=1,3

10. Arbeitsaufwand/Lernerfolg/Arbeitsorganisation/Anforderungen

10.1)	Der Zeitumfang dieser hybriden Lehrveranstaltung war im Vergleich zur Präsenzlehre angemessen.	stimme überhaupt nicht zu								stimme voll und ganz zu	n=44	mw=5,9	md=6,5	s=1,5
10.2)	Der Zeitumfang dieser rein digitalen Lehrveranstaltung war im Vergleich zur Präsenzlehre angemessen.	stimme überhaupt nicht zu								stimme voll und ganz zu	n=416	mw=5,7	md=6,0	s=1,5
10.3)	Die Lehrperson zeigt ein deutliches Interesse am Lernerfolg der Studierenden.	stimme überhaupt nicht zu								stimme voll und ganz zu	n=499	mw=5,9	md=6,0	s=1,4
10.4)	Mein in die Bearbeitung des digitalen Lehr-/Lernangebots investierter Arbeitsaufwand ist im Verhältnis zum Lernerfolg angemessen.	stimme überhaupt nicht zu								stimme voll und ganz zu	n=496	mw=5,5	md=6,0	s=1,5
10.5)	Die Selbstlernzeit empfinde ich als angemessen.	stimme überhaupt nicht zu								stimme voll und ganz zu	n=502	mw=5,4	md=6,0	s=1,5
10.6)	Ich nutze die Selbstlernphasen produktiv.	stimme überhaupt nicht zu								stimme voll und ganz zu	n=495	mw=5,2	md=6,0	s=1,6
10.7)	Ich fühle mich durch diese Lehrveranstaltung gut vorbereitet, um die Modulprüfung abzulegen.	stimme überhaupt nicht zu								stimme voll und ganz zu	n=492	mw=5,4	md=6,0	s=1,5
10.8)	In den digitalen Phasen dieser Lehrveranstaltung kann ich mich schwerer zum Lernen motivieren.	stimme überhaupt nicht zu								stimme voll und ganz zu	n=45	mw=4,4	md=5,0	s=2,1
10.9)	Durch das rein digitale Format kann ich mich schwerer zum Lernen motivieren.	stimme überhaupt nicht zu								stimme voll und ganz zu	n=443	mw=4,5	md=5,0	s=2,1
10.10)	Ich habe die Präsenzangebote während der Corona-Pandemie gerne genutzt.	stimme überhaupt nicht zu								stimme voll und ganz zu	n=235	mw=5,1	md=6,0	s=2,2
10.11)	Die Leistungsanforderungen waren für die Inanspruchnahme eines Nachteilsausgleiches rechtzeitig genug	stimme überhaupt nicht zu								stimme voll und ganz zu	n=169	mw=5,8	md=6,0	s=1,6
10.12)	Ich konnte den notwendigen Arbeitsaufwand mit Kinderbetreuung und/oder Pflege einer angehörigen Person vereinbaren.	stimme überhaupt nicht zu								stimme voll und ganz zu	n=88	mw=5,2	md=5,5	s=1,9
10.13)	Ich konnte den notwendigen Arbeitsaufwand mit Erfordernissen im Rahmen meiner Studienfinanzierung vereinbaren.	stimme überhaupt nicht zu								stimme voll und ganz zu	n=197	mw=5,5	md=6,0	s=1,6
10.14)	Der Schwierigkeitsgrad des Stoffes ist	viel zu schwer								viel zu leicht	n=508	mw=3,8	md=4,0	s=1,0

10.15) **Der Umfang des Stoffes ist**

viel zu viel



viel zu wenig

n=511

mw=3,6

md=4,0

s=1,1

11. Räumliche Situation

11.7) **Die Räumlichkeiten waren barrierefrei nutzbar.**stimme
überhaupt nicht
zustimme voll und
ganz zu

n=28

mw=5,4

md=6,0

s=1,7

12. Gesamt

12.1) **Die Kombination aus Online- und Präsenzphasen empfand ich als gelungen.**stimme
überhaupt nicht
zustimme voll und
ganz zu

n=43

mw=5,4

md=6,0

s=1,7

13. Fragen zur Lehrveranstaltung

13.1) **Mein Arbeitsaufwand ist gemessen an den vergebenen Credits**

viel zu gering



viel zu hoch

n=500

mw=4,5

md=4,0

s=0,9

13.2) **In einem Gesamturteil bewerte ich diese Vorlesung als**

sehr schlecht



sehr gut

n=528

mw=5,8

md=6,0

s=1,2

(*) Hinweis: Wenn die Anzahl der Antworten auf eine Frage zu gering ist, wird für die Frage keine Auswertung angezeigt.