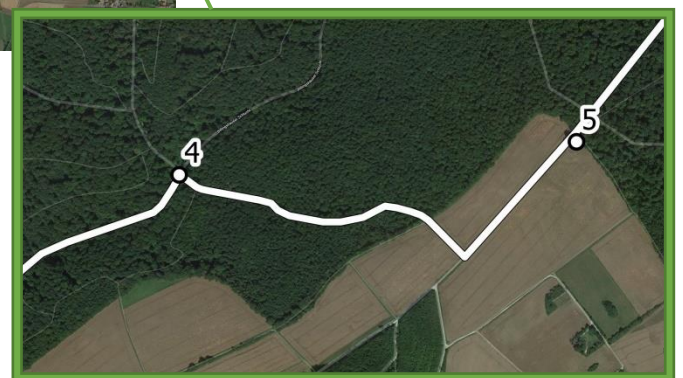
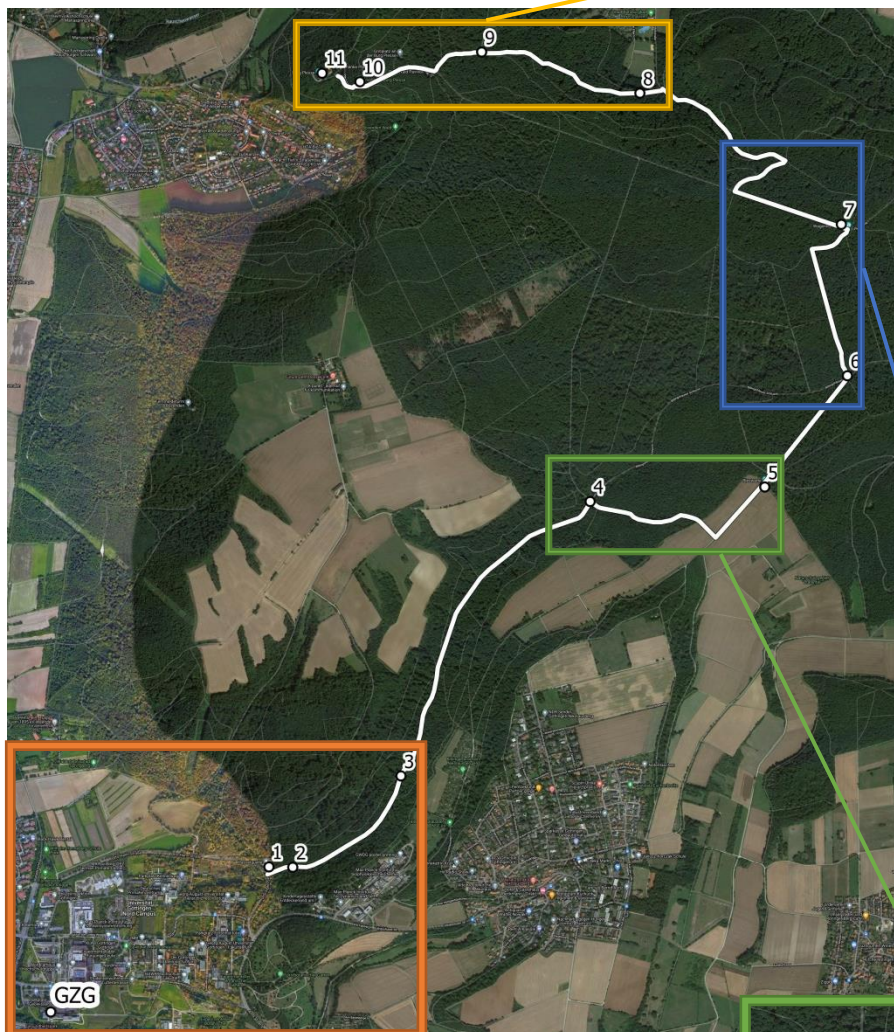




Strecke 1: Burg Plesse (ca. 9 km)

(Oneway 9 km +, ggf. Busverbindungen checken)



Erreichter Punktanteil: / 100%
Erreichter Streckenanteil: 9/42 km



1. Wie heißt die Quelle, die zu Beginn der Route etwas links vom Weg plätschert?
2. Was bedeutet das Zeichen mit dem Maschendrahtzaun um die Kerze?
3. Wovor sind wir im Wald gefährdet?
4. Was für ein Gestein findet ihr im Aufschluss links vor der Kreuzung? Aussehen, Strukturen, Besonderheiten?
5. Was ist die Rieswarte? Wann und warum wurde sie gebaut?
6. Was findet ihr direkt hinter der schrägen Abzweigung mitten im Wald? Was sind die Unterschiede zu vorherigen Funden?
7. Was sind der 7. und 8. Artikel in der Erklärung der Menschenrechte? (Schild am rechten Wegrand)
8. Welche Baumart sehen wir hier im Wald hauptsächlich?
9. Welche Veränderungen könnt ihr am Straßenaufschluss an der Kurve von unten bis ganz oben erkennen?
10. Was könnt ihr am Parkplatz der Burg Plesse besonders Schönes finden?
11. Was ist an der Burg Plesse noch angesiedelt? (Tipp: besonders für Turteltauben)