

20191_Philosophie_VL_26LV

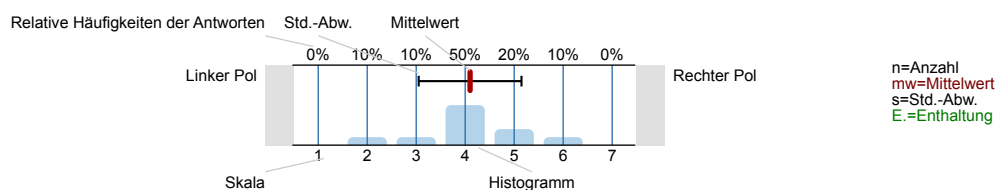
Erfasste Fragebögen = 466



Auswertungsteil der geschlossenen Fragen

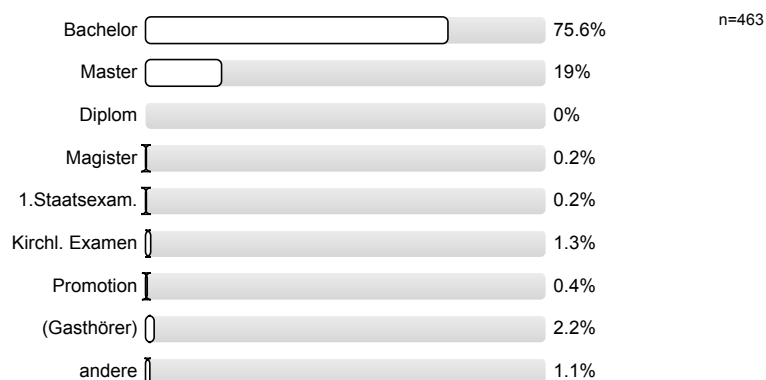
Legende

Fragetext

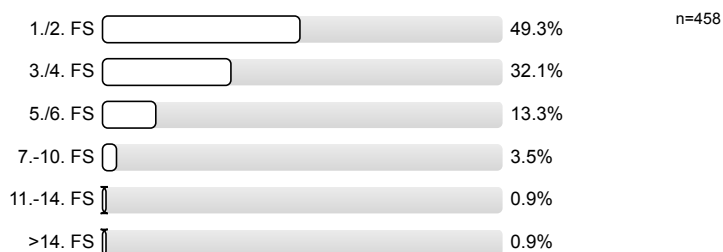


1. Fragen zu Studium und Person

1.1) Mein angestrebter Abschluss in diesem Studiengang ist



1.2) Ich studiere im (FS = Fachsemester)



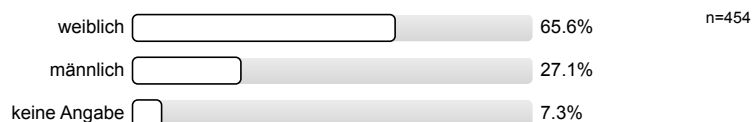
1.3) Die Lehrveranstaltung ist für mich



1.4) Meine Muttersprache ist

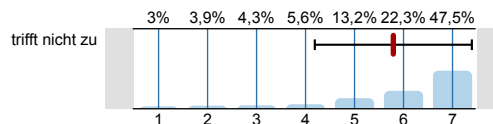


1.5) Mein Geschlecht ist



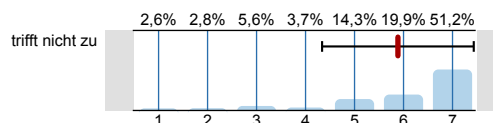
2. Fragen zur Lehrveranstaltung

- 2.1) Die Vorlesung hat mein Interesse an dem Thema gefördert.



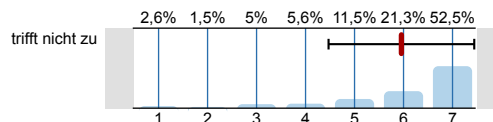
n=461
mw=5,8
s=1,6
E.=3

- 2.2) In dieser Vorlesung lerne ich viel.



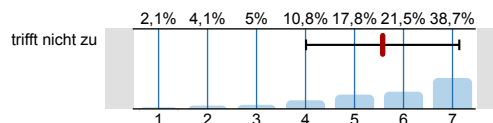
n=463
mw=5,9
s=1,5
E.=1

- 2.3) Die Vorlesung ist inhaltlich gut strukturiert.



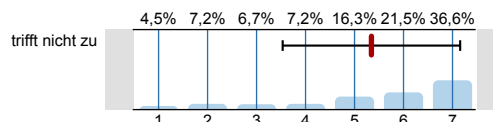
n=461
mw=6
s=1,5
E.=3

- 2.4) Die Lernziele wurden klar formuliert.



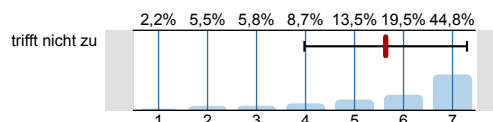
n=437
mw=5,6
s=1,6
E.=26

- 2.5) Die eingesetzten Lernhilfen (z.B. Skript, Angebote in StudIP, Literatur, Medien) sind für mich nützlich.



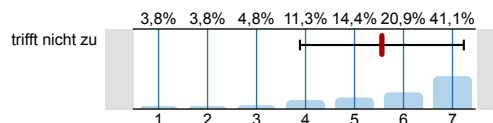
n=418
mw=5,3
s=1,8
E.=46

- 2.6) An einem der ersten Vorlesungstermine wurden die Leistungsanforderungen deutlich gemacht.



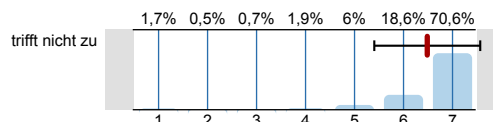
n=415
mw=5,6
s=1,7
E.=48

- 2.7) Die Vorlesung ist mit den anderen Veranstaltungen des Moduls inhaltlich abgestimmt.



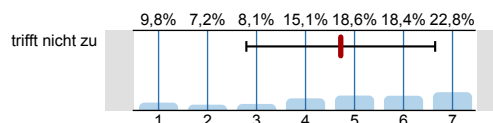
n=292
mw=5,6
s=1,7
E.=172

- 2.8) Die Lehrperson ist im Umgang mit den Studierenden fair.



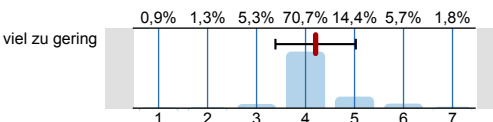
n=419
mw=6,5
s=1,1
E.=42

- 2.9) Ich bereite mich für die Vorlesung regelmäßig vor oder nach.



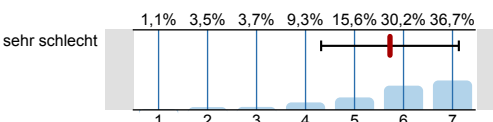
n=430
mw=4,7
s=1,9
E.=29

- 2.10) Mein Arbeitsaufwand ist gemessen an den vergebenen Credits



n=457
mw=4,2
s=0,8

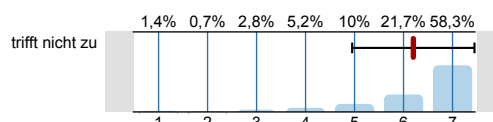
- 2.11) In einem Gesamturteil bewerte ich diese Vorlesung als



n=463
mw=5,7
s=1,4

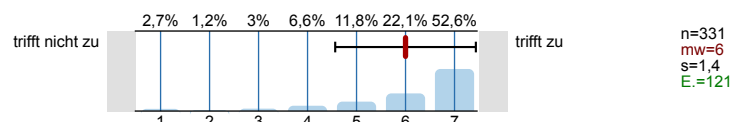
3. Möglichkeit für Fragen der Fakultät

- 3.1) Ich fühle mich im Rahmen von Sprechstunden/ E-Mails/ Telefonaten angemessen betreut.

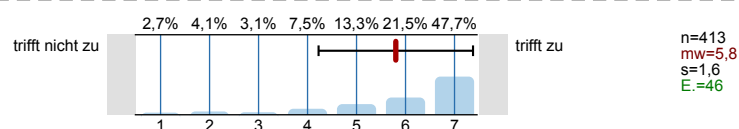


n=290
mw=6,2
s=1,2
E.=168

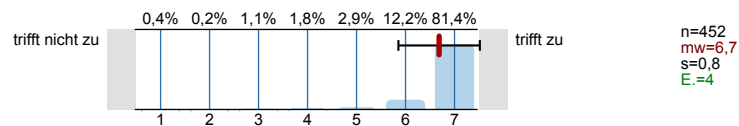
- 3.2) Bei Einführungsvorlesungen: Das Niveau der LV ist dem Studienabschnitt angemessen.



- 3.3) Die Lehrperson setzt der LV angemessene didaktische Methoden ein.

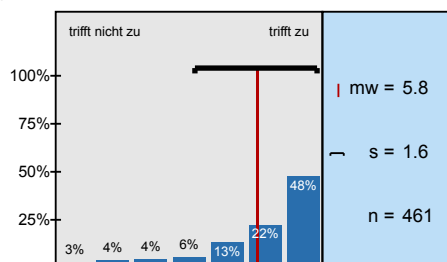


- 3.4) Die LV findet regelmäßig und pünktlich statt.

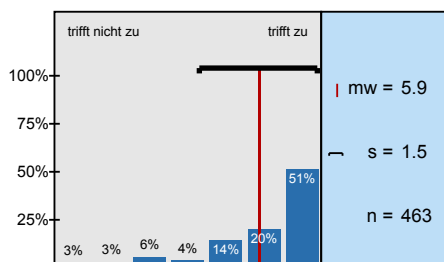


Histogramme zu den Skalafragen

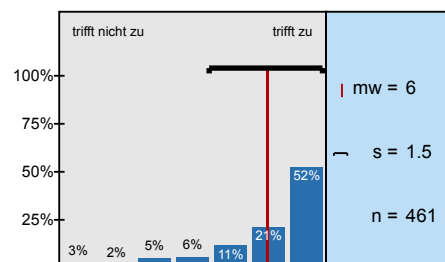
Die Vorlesung hat mein Interesse an dem Thema gefördert.



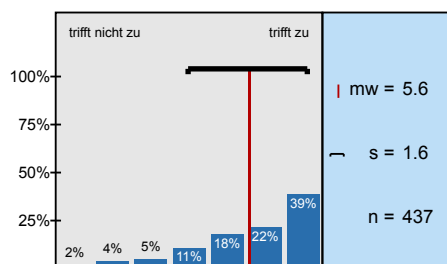
In dieser Vorlesung lerne ich viel.



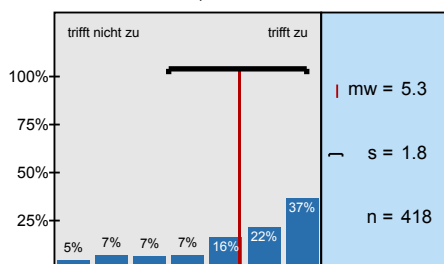
Die Vorlesung ist inhaltlich gut strukturiert.



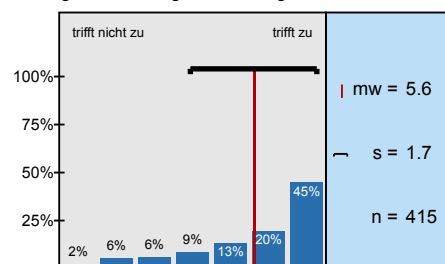
Die Lernziele wurden klar formuliert.



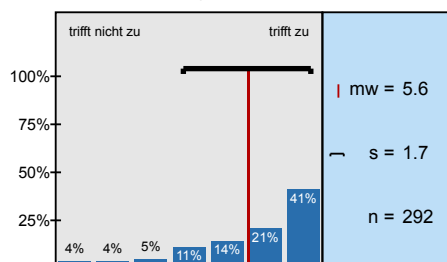
Die eingesetzten Lernhilfen (z.B. Skript, Angebote in StudIP, Literatur, Medien) sind für mich nützlich.



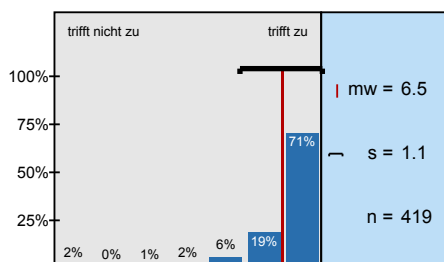
An einem der ersten Vorlesungstermine wurden die Leistungsanforderungen deutlich gemacht.



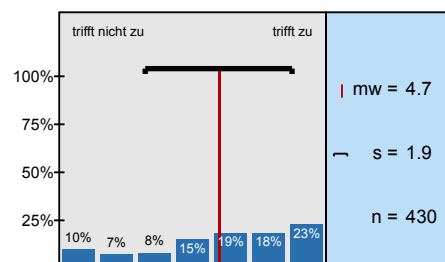
Die Vorlesung ist mit den anderen Veranstaltungen des Moduls inhaltlich abgestimmt.



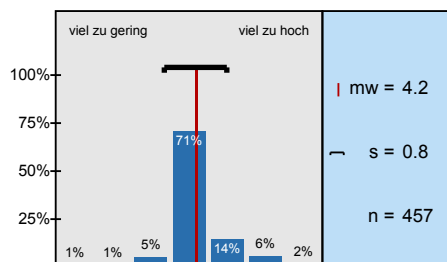
Die Lehrperson ist im Umgang mit den Studierenden fair.



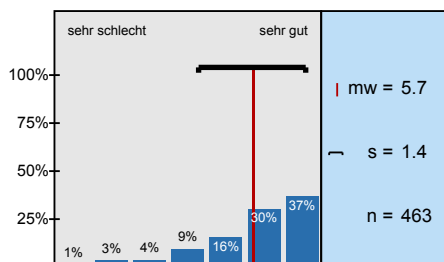
Ich bereite mich für die Vorlesung regelmäßig vor oder nach.



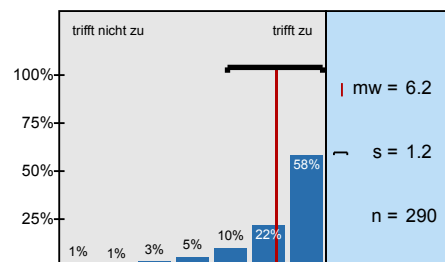
Mein Arbeitsaufwand ist gemessen an den vergebenen Credits



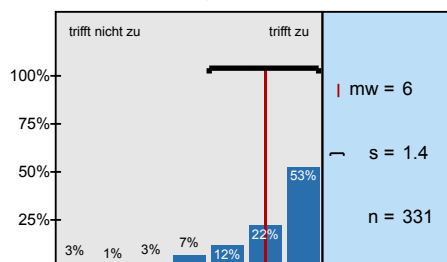
In einem Gesamturteil bewerte ich diese Vorlesung als



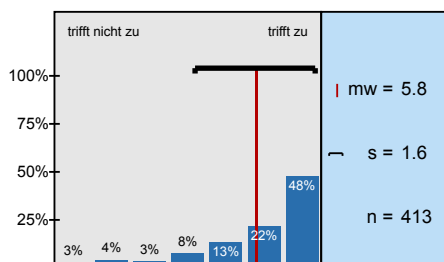
Ich fühle mich im Rahmen von Sprechstunden/ E-Mails/ Telefonaten angemessen betreut.



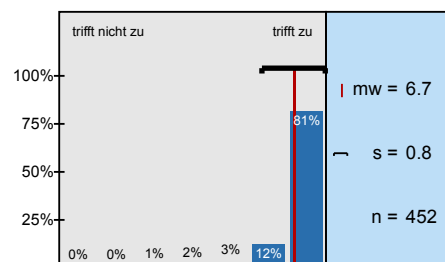
Bei Einführungsverlesungen: Das Niveau der LV ist dem Studienabschnitt angemessen.



Die Lehrperson setzt der LV angemessene didaktische Methoden ein.



Die LV findet regelmäßig und pünktlich statt.



Profillinie

Zusammenstellung: 20191_Philo_VL_26LV

Verwendete Werte in der Profillinie: Mittelwert

2. Fragen zur Lehrveranstaltung

2.1) Die Vorlesung hat mein Interesse an dem Thema gefördert.	trifft nicht zu									trifft zu	n=461	mw=5,8	md=6,0	s=1,6
2.2) In dieser Vorlesung lerne ich viel.	trifft nicht zu									trifft zu	n=463	mw=5,9	md=7,0	s=1,5
2.3) Die Vorlesung ist inhaltlich gut strukturiert.	trifft nicht zu									trifft zu	n=461	mw=6,0	md=7,0	s=1,5
2.4) Die Lernziele wurden klar formuliert.	trifft nicht zu									trifft zu	n=437	mw=5,6	md=6,0	s=1,6
2.5) Die eingesetzten Lernhilfen (z.B. Skript, Angebote in StudIP, Literatur, Medien) sind für mich nützlich.	trifft nicht zu									trifft zu	n=418	mw=5,3	md=6,0	s=1,8
2.6) An einem der ersten Vorlesungstermine wurden die Leistungsanforderungen deutlich gemacht.	trifft nicht zu									trifft zu	n=415	mw=5,6	md=6,0	s=1,7
2.7) Die Vorlesung ist mit den anderen Veranstaltungen des Moduls inhaltlich abgestimmt.	trifft nicht zu									trifft zu	n=292	mw=5,6	md=6,0	s=1,7
2.8) Die Lehrperson ist im Umgang mit den Studierenden fair.	trifft nicht zu									trifft zu	n=419	mw=6,5	md=7,0	s=1,1
2.9) Ich bereite mich für die Vorlesung regelmäßig vor oder nach.	trifft nicht zu									trifft zu	n=430	mw=4,7	md=5,0	s=1,9
2.10) Mein Arbeitsaufwand ist gemessen an den vergebenen Credits	viel zu gering									viel zu hoch	n=457	mw=4,2	md=4,0	s=0,8
2.11) In einem Gesamturteil bewerte ich diese Vorlesung als	sehr schlecht									sehr gut	n=463	mw=5,7	md=6,0	s=1,4

3. Möglichkeit für Fragen der Fakultät

3.1) Ich fühle mich im Rahmen von Sprechstunden/ E-Mails/ Telefonaten angemessen betreut.	trifft nicht zu									trifft zu	n=290	mw=6,2	md=7,0	s=1,2
3.2) Bei Einführungsvorlesungen: Das Niveau der LV ist dem Studienabschnitt angemessen.	trifft nicht zu									trifft zu	n=331	mw=6,0	md=7,0	s=1,4
3.3) Die Lehrperson setzt der LV angemessene didaktische Methoden ein.	trifft nicht zu									trifft zu	n=413	mw=5,8	md=6,0	s=1,6
3.4) Die LV findet regelmäßig und pünktlich statt.	trifft nicht zu									trifft zu	n=452	mw=6,7	md=7,0	s=0,8

(*) Hinweis: Wenn die Anzahl der Antworten auf eine Frage zu gering ist, wird für die Frage keine Auswertung angezeigt.