

## Auswertungsteil der geschlossenen Fragen

## Legende

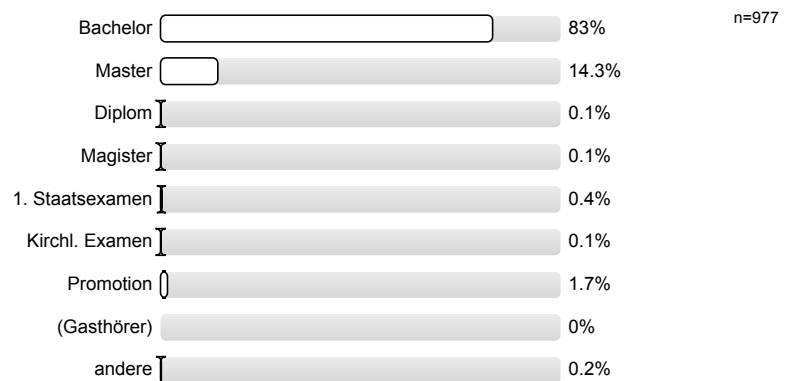
Fragestext



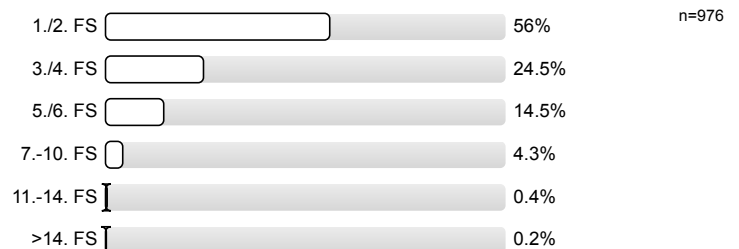
n=Anzahl  
mw=Mittelwert  
s=Std.-Abw.  
E.=Enthaltung

## 1. Fragen zu Studium und Person

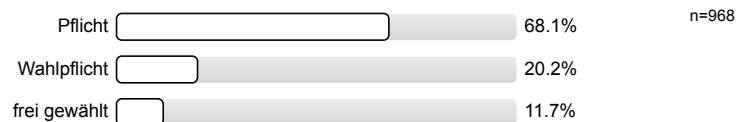
1.1) Mein angestrebter Abschluss in diesem Studiengang ist



1.2) Ich studiere im (FS = Fachsemester)



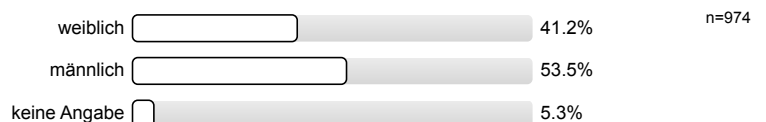
1.3) Die Lehrveranstaltung ist für mich



1.4) Meine Muttersprache ist

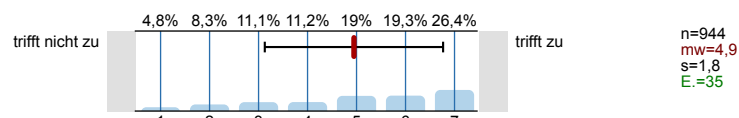


1.5) Mein Geschlecht ist

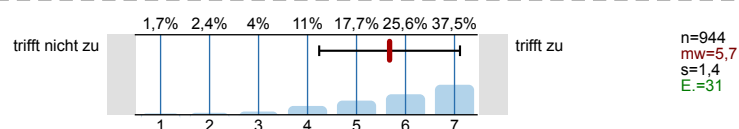




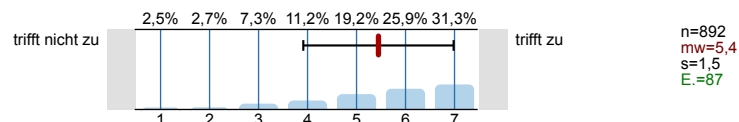
3.2) Das Tafelbild ist sorgfältig strukturiert und gut lesbar.



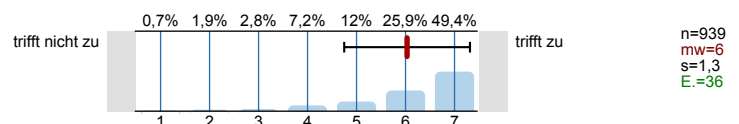
3.3) Die Lehrperson ermuntert zu Fragen.



3.4) Meine Vorlesungsmitschriften sind für die Vor- und Nachbereitung der Vorlesung nützlich.

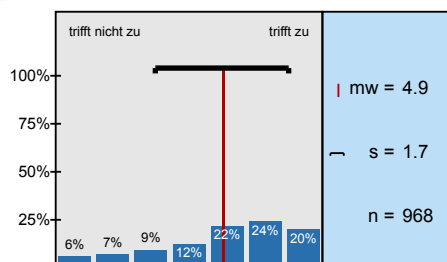


3.5) Die Lehrperson ist stets gut vorbereitet.

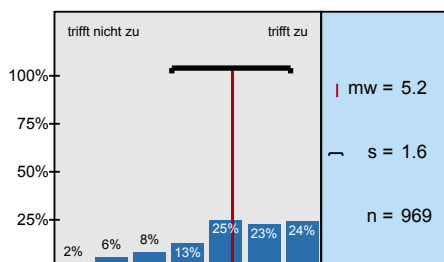


# Histogramme zu den Skalafragen

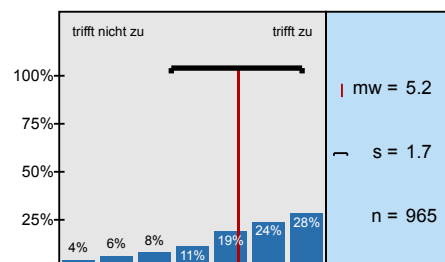
Die Vorlesung hat mein Interesse an dem Thema gefördert.



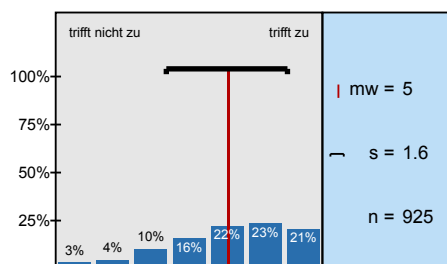
In dieser Vorlesung lerne ich viel.



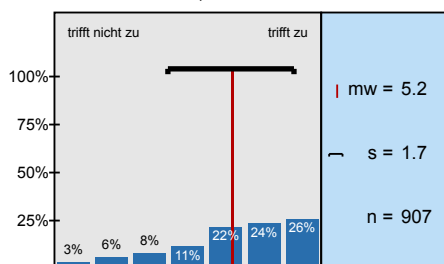
Die Vorlesung ist inhaltlich gut strukturiert.



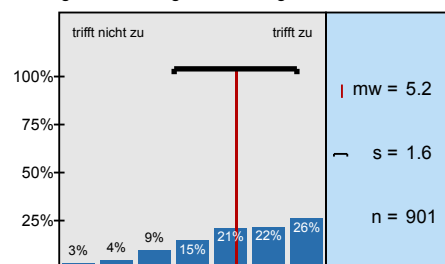
Die Lernziele wurden klar formuliert.



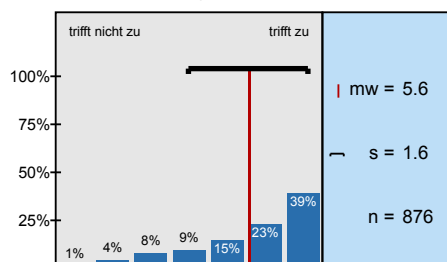
Die eingesetzten Lernhilfen (z.B. Skript, Angebote in StudIP, Literatur, Medien) sind für mich nützlich.



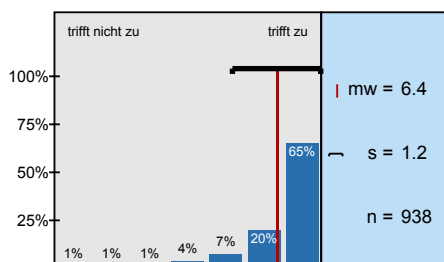
An einem der ersten Vorlesungstermine wurden die Leistungsanforderungen deutlich gemacht.



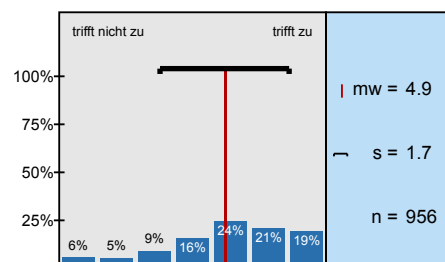
Die Vorlesung ist mit den anderen Veranstaltungen des Moduls inhaltlich abgestimmt.



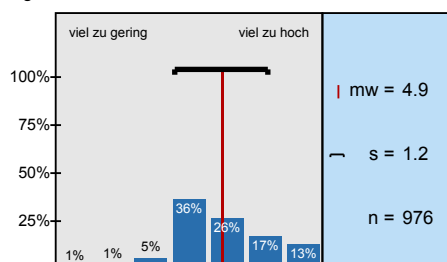
Die Lehrperson ist im Umgang mit den Studierenden fair.



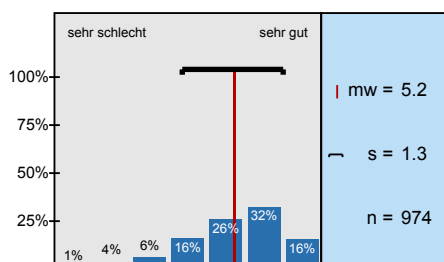
Ich bereite mich für die Vorlesung regelmäßig vor oder nach.



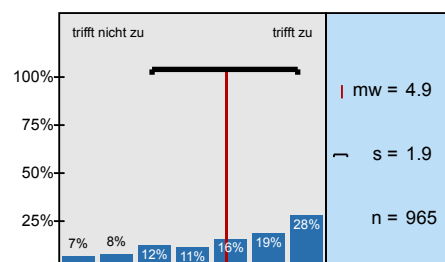
Mein Arbeitsaufwand ist gemessen an den vergebenen Credits



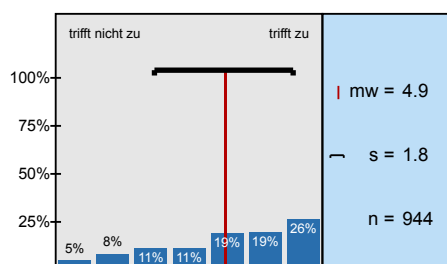
In einem Gesamturteil bewerte ich diese Vorlesung als



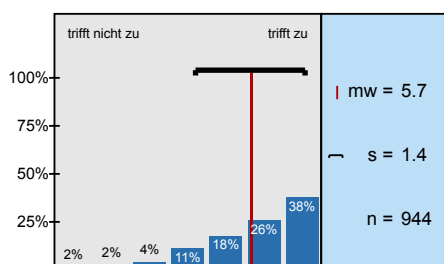
Meine Vorkenntnisse waren für die Vorlesung ausreichend.



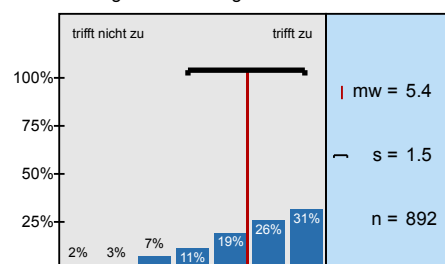
Das Tafelbild ist sorgfältig strukturiert und gut lesbar.



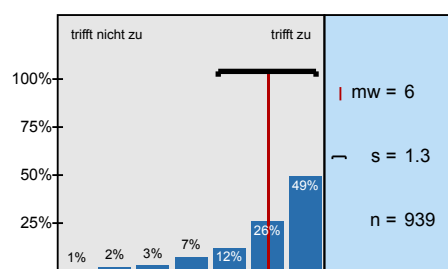
Die Lehrperson ermuntert zu Fragen.



Meine Vorlesungsmitschriften sind für die Vor- und Nachbereitung der Vorlesung nützlich.



Die Lehrperson ist stets gut vorbereitet.



# Profillinie

Zusammenstellung: 20182\_Mathe\_VL\_26LV

Verwendete Werte in der Profillinie: Mittelwert

## 2. Fragen zur Lehrveranstaltung

2.1) Die Vorlesung hat mein Interesse an dem Thema gefördert.	trifft nicht zu								trifft zu	n=968	mw=4,9	md=5,0	s=1,7
2.2) In dieser Vorlesung lerne ich viel.	trifft nicht zu								trifft zu	n=969	mw=5,2	md=5,0	s=1,6
2.3) Die Vorlesung ist inhaltlich gut strukturiert.	trifft nicht zu								trifft zu	n=965	mw=5,2	md=6,0	s=1,7
2.4) Die Lernziele wurden klar formuliert.	trifft nicht zu								trifft zu	n=925	mw=5,0	md=5,0	s=1,6
2.5) Die eingesetzten Lernhilfen (z.B. Skript, Angebote in StudIP, Literatur, Medien) sind für mich nützlich.	trifft nicht zu								trifft zu	n=907	mw=5,2	md=5,0	s=1,7
2.6) An einem der ersten Vorlesungstermine wurden die Leistungsanforderungen deutlich gemacht.	trifft nicht zu								trifft zu	n=901	mw=5,2	md=5,0	s=1,6
2.7) Die Vorlesung ist mit den anderen Veranstaltungen des Moduls inhaltlich abgestimmt.	trifft nicht zu								trifft zu	n=876	mw=5,6	md=6,0	s=1,6
2.8) Die Lehrperson ist im Umgang mit den Studierenden fair.	trifft nicht zu								trifft zu	n=938	mw=6,4	md=7,0	s=1,2
2.9) Ich bereite mich für die Vorlesung regelmäßig vor oder nach.	trifft nicht zu								trifft zu	n=956	mw=4,9	md=5,0	s=1,7
2.10) Mein Arbeitsaufwand ist gemessen an den vergebenen Credits	viel zu gering								viel zu hoch	n=976	mw=4,9	md=5,0	s=1,2
2.11) In einem Gesamturteil bewerte ich diese Vorlesung als	sehr schlecht								sehr gut	n=974	mw=5,2	md=5,0	s=1,3

## 3. Möglichkeit für Fragen der Fakultät

3.1) Meine Vorkenntnisse waren für die Vorlesung ausreichend.	trifft nicht zu								trifft zu	n=965	mw=4,9	md=5,0	s=1,9
3.2) Das Tafelbild ist sorgfältig strukturiert und gut lesbar.	trifft nicht zu								trifft zu	n=944	mw=4,9	md=5,0	s=1,8
3.3) Die Lehrperson ermuntert zu Fragen.	trifft nicht zu								trifft zu	n=944	mw=5,7	md=6,0	s=1,4
3.4) Meine Vorlesungsmitschriften sind für die Vor- und Nachbereitung der Vorlesung nützlich.	trifft nicht zu								trifft zu	n=892	mw=5,4	md=6,0	s=1,5
3.5) Die Lehrperson ist stets gut vorbereitet.	trifft nicht zu								trifft zu	n=939	mw=6,0	md=6,0	s=1,3

(\*) Hinweis: Wenn die Anzahl der Antworten auf eine Frage zu gering ist, wird für die Frage keine Auswertung angezeigt.