

## 20211\_Phil\_SP\_LV

Erfasste Fragebögen = 314



## Auswertungsteil der geschlossenen Fragen

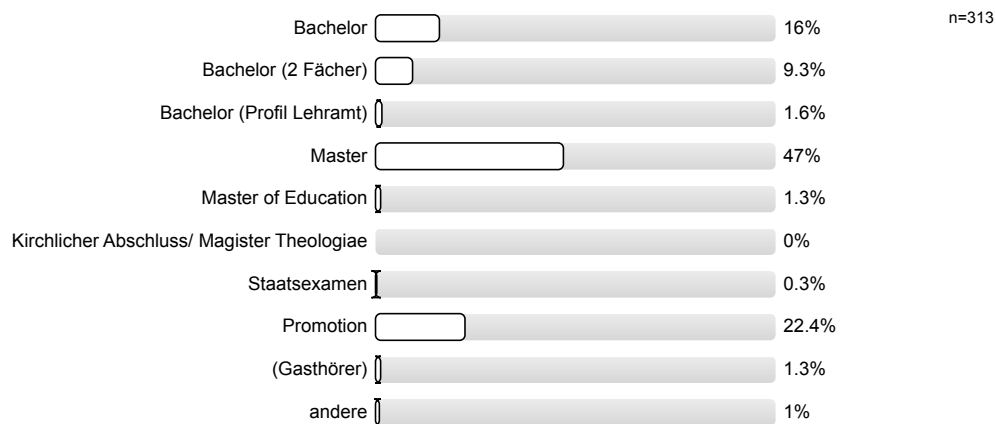
## Legende

Fragetext

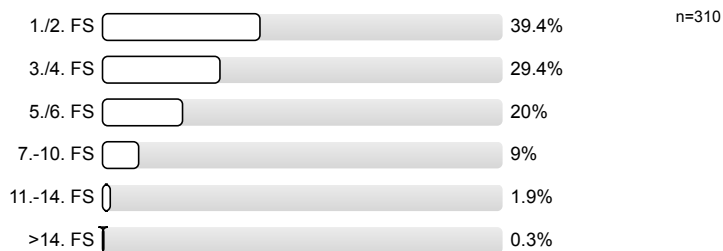


## 1. Fragen zu Studium und Person

## 1.1) Mein angestrebter Abschluss in diesem Studiengang ist



## 1.2) Ich studiere im (FS=Fachsemester)



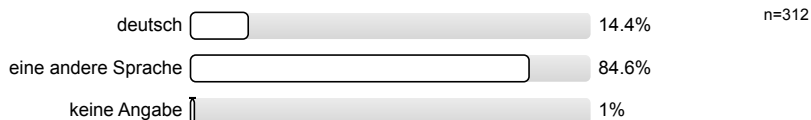
## 1.3) Die Lehrveranstaltung ist für mich



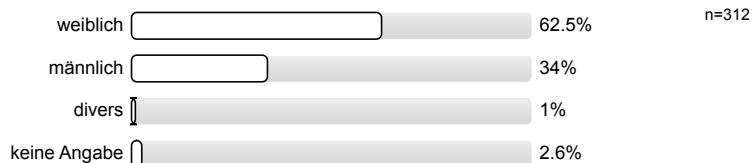
## 1.4) Ich habe diese Veranstaltung als Schlüsselkompetenzangebot gewählt.



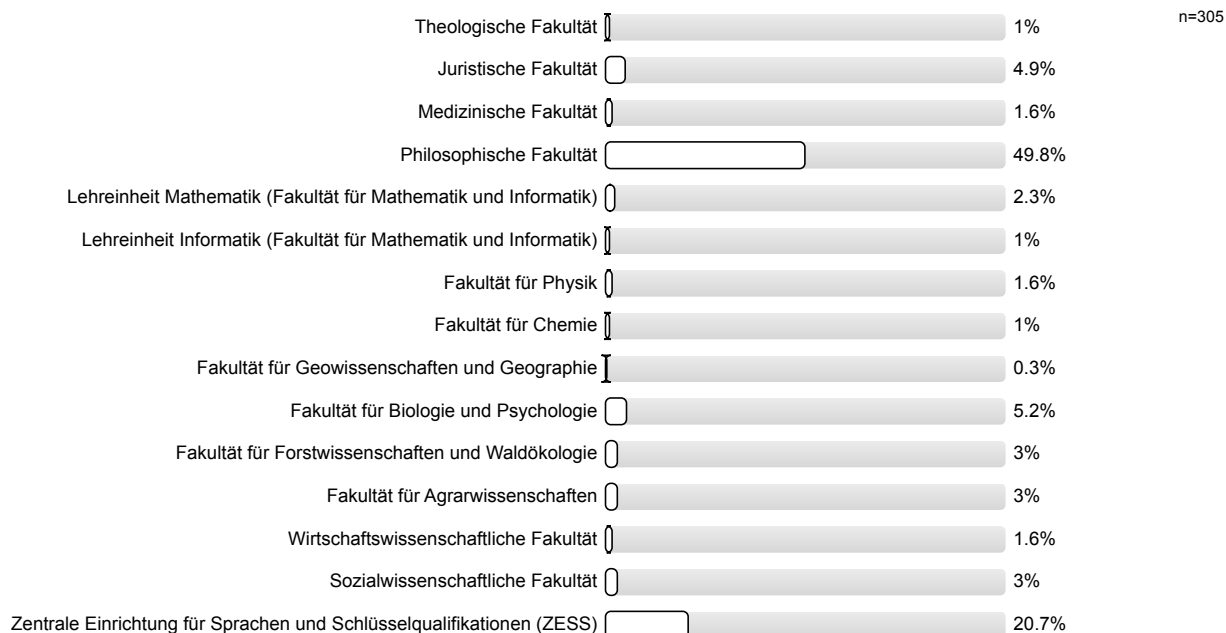
## 1.5) Meine Muttersprache ist



## 1.6) Mein Geschlecht ist

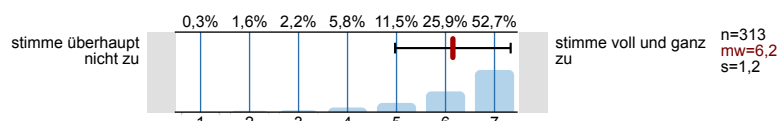


## 1.7) Diese Veranstaltung wird von folgender Fakultät angeboten (gemäß Fragebogenkopf)

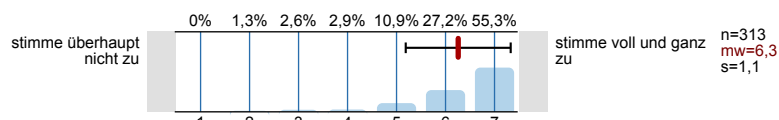


## 2. Fragen zur Lehrveranstaltung

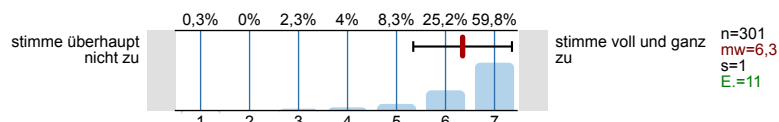
## 2.1) In dieser Lehrveranstaltung lerne ich viel.



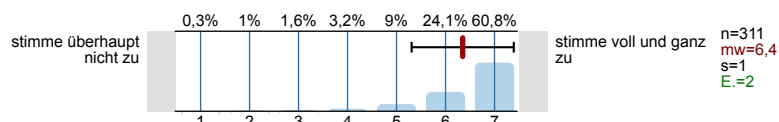
## 2.2) Die Lehrveranstaltung ist inhaltlich gut strukturiert.



## 2.3) Die Lehrperson knüpft in den Sitzungen an das von ihr bereits vermittelte Wissen an.

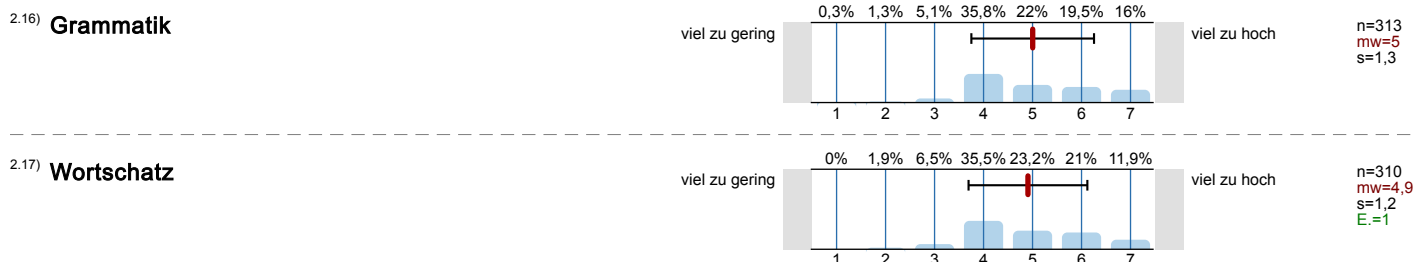


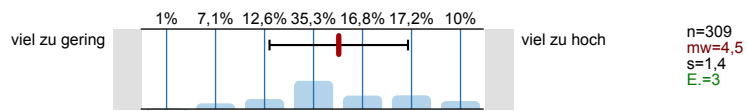
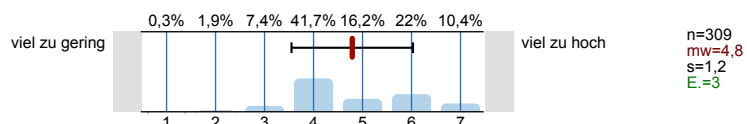
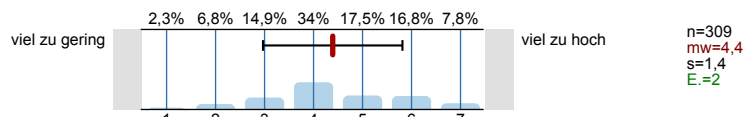
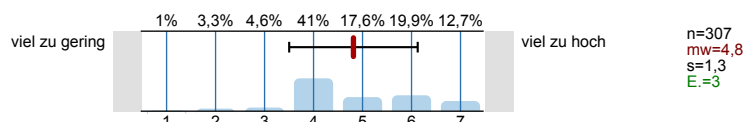
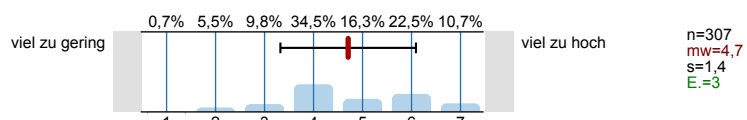
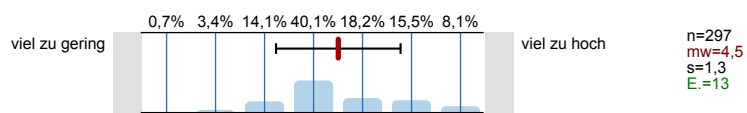
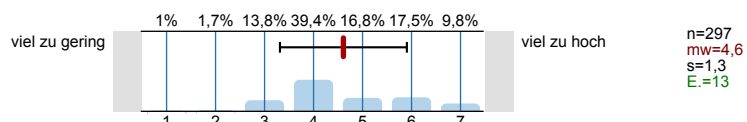
## 2.4) Die Lernziele wurden klar formuliert.



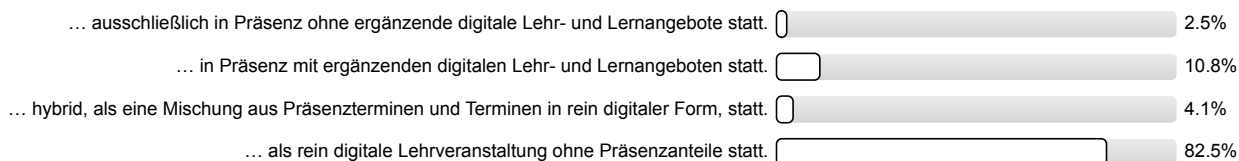


Folgende Fertigkeiten und Kompetenzen werden dem Kurs entsprechend ausreichend berücksichtigt und gefördert:



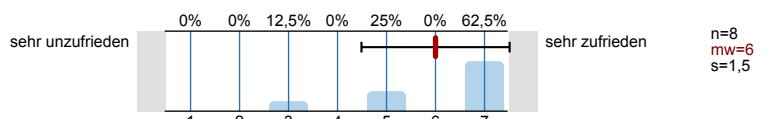
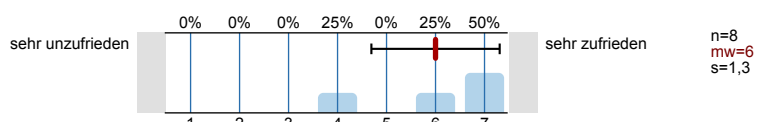
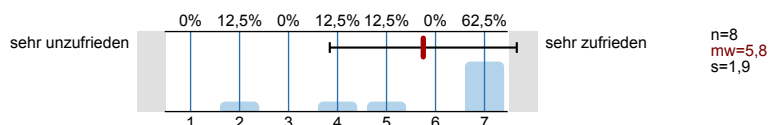
2.18) **Aussprache**2.19) **Leseverstehen**2.20) **schriftlicher Ausdruck**2.21) **Hörverstehen**2.22) **mündlicher Ausdruck**2.23) **landeskundliche Aspekte**2.24) **interkulturelle Aspekte**

## 3. Spezifische Fragen zur Lehrveranstaltung

3.1) **Die Lehrveranstaltung findet ...**

## 4. Die Lehrveranstaltung findet ausschließlich in Präsenz ohne ergänzende digitale Lehr- und Lernangebote statt.

## Wie zufrieden sind Sie in dieser Veranstaltung im Hinblick auf ...

4.1) **... die Möglichkeiten zur Interaktion mit der\*dem Lehrenden?**4.2) **... die Möglichkeiten der Interaktion mit Kommiliton\*innen?**4.3) **... die Möglichkeiten, die Lernziele zu erreichen?**

## 5. Die Lehrveranstaltung findet in Präsenz mit ergänzenden digitalen Lehr- und Lernangeboten statt.

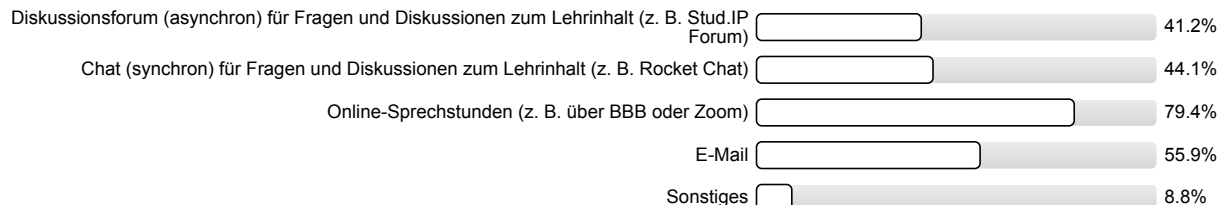
### 5.1) Welche(s) ergänzende(n) digitale(n) Lehrformat(e) wurde(n) in dieser Lehrveranstaltung genutzt?

Asynchrone Lehre: Lernmaterialien zum Selbstlernen (d. h. jede\*r Studierende kann die Lehrinhalte zu einem beliebigen Zeitpunkt nutzen, z. B. PowerPoint mit Sprachnotation)  
Online-Kooperation (d. h. Studierende können online gemeinsam an Inhalten arbeiten. Dies kann synchron oder asynchron erfolgen: z. B. gemeinsam Text schreiben oder



n=33

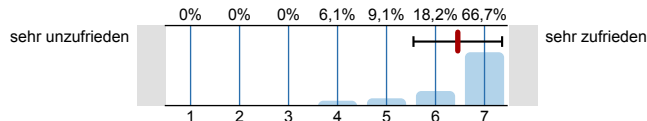
### 5.2) Welche Formen der digitalen Kommunikation kamen zur Anwendung? (Mehrfachnennung möglich)



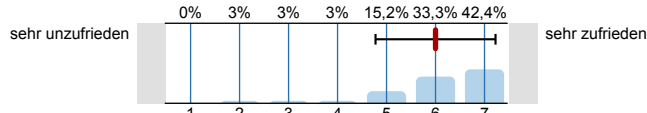
n=34

## Wie zufrieden sind Sie mit den Möglichkeiten zur Kommunikation im Hinblick auf ...

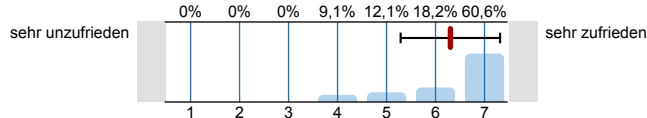
### 5.3) ... die Möglichkeiten zur Interaktion mit der\*dem Lehrenden?

n=33  
mw=6,5  
s=0,9

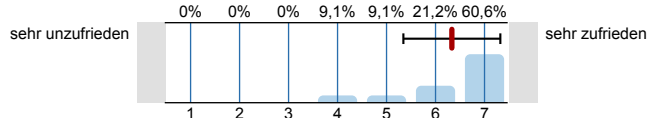
### 5.4) ... die Möglichkeiten der Interaktion mit Kommiliton\*innen?

n=33  
mw=6  
s=1,2

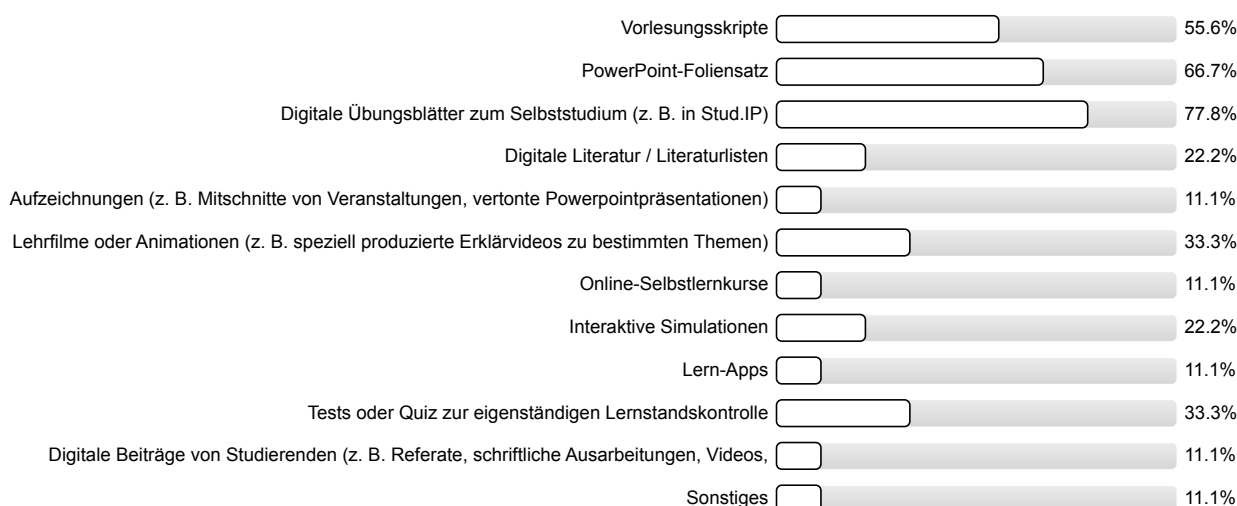
### 5.5) ... die Antwortzeiten?

n=33  
mw=6,3  
s=1

### 5.6) ... Barrierefreiheit?

n=33  
mw=6,3  
s=1

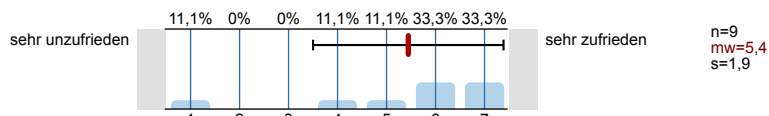
### 5.7) Welche Formen digitaler Lernmaterialien kamen zur Anwendung? (Mehrfachnennung möglich)



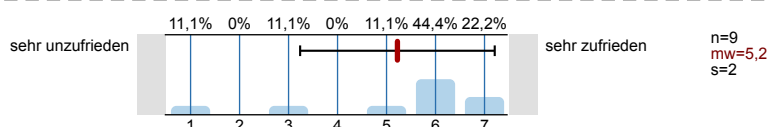
n=9

## Wie zufrieden sind Sie mit den digitalen Lernmaterialien im Hinblick auf ...

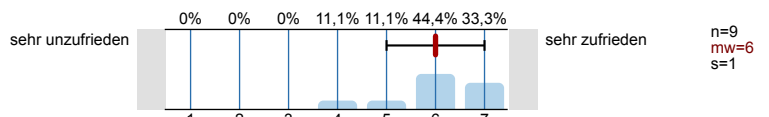
## 5.8) ... Darstellung und Verständlichkeit der Inhalte?



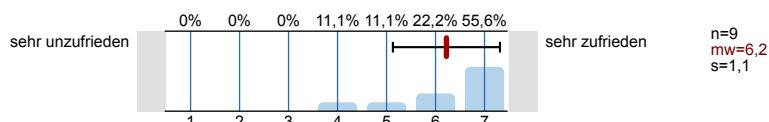
## 5.9) ... Eignung zur Erreichung der Lernziele?



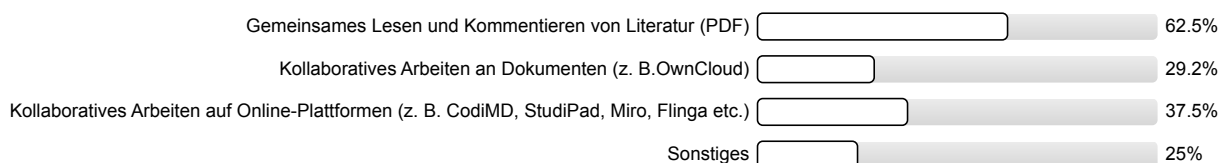
## 5.10) ... technisches Funktionieren (z. B. Laden der Seite, Stabilität des Videoconferencing Tools etc.)?



## 5.11) ... Barrierefreiheit?

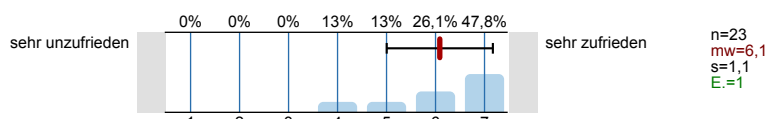


## 5.12) Welche Formen der Online-Zusammenarbeit kamen zur Anwendung? (Mehrfachnennung möglich)

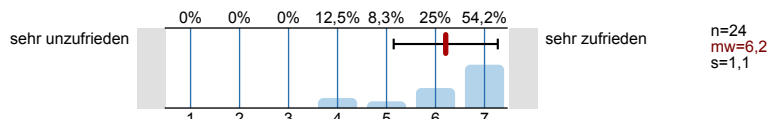


## Wie zufrieden sind Sie mit den gewählten Tools zur Online-Zusammenarbeit im Hinblick auf ...

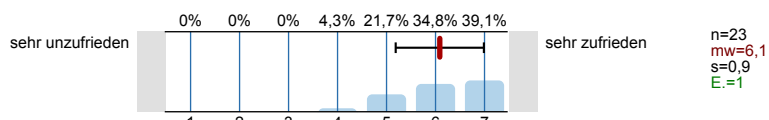
## 5.13) ... notwendige Einarbeitungszeit?



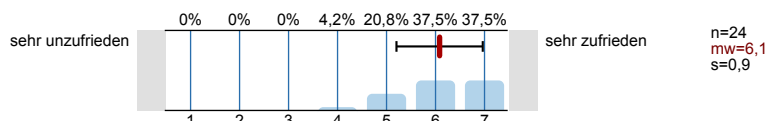
## 5.14) ... Benutzerfreundlichkeit?



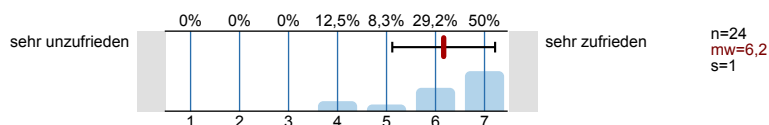
## 5.15) ... Eignung zur Erreichung der angestrebten Ziele?



## 5.16) ... technisches Funktionieren?

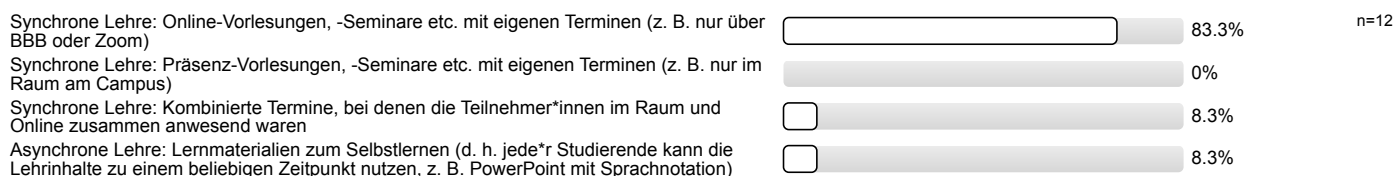


## 5.17) ... Barrierefreiheit?



6. Die Lehrveranstaltung findet hybrid, als eine Mischung aus Präsenzterminen und Terminen in rein digitaler Form, statt.

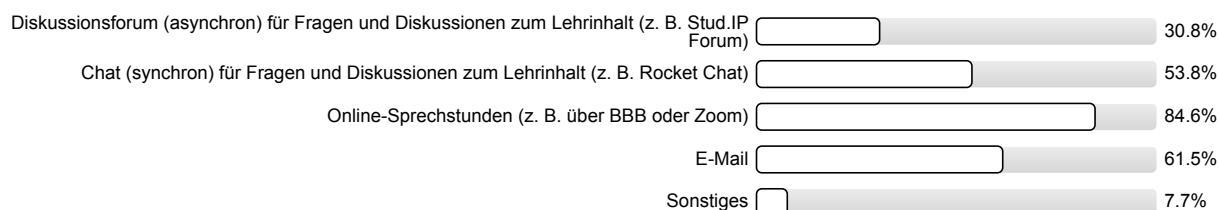
## 6.1) Welche(s) ergänzende(n) digitale(n) Lehrformat(e) wurde(n) in dieser Lehrveranstaltung genutzt?



Online-Kooperation (d. h. Studierende können online gemeinsam an Inhalten arbeiten. Dies kann synchron oder asynchron erfolgen: z. B. gemeinsam Text schreiben oder

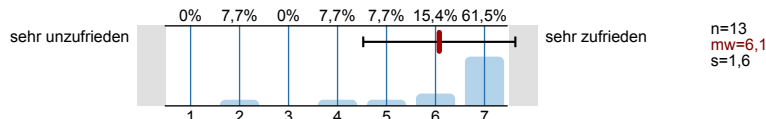
0%

## 6.2) Welche Formen der digitalen Kommunikation kamen zur Anwendung? (Mehrfachnennung möglich)

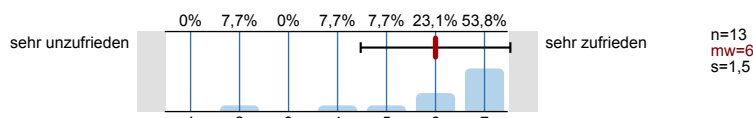


## Wie zufrieden sind Sie mit den Möglichkeiten zur Kommunikation im Hinblick auf ...

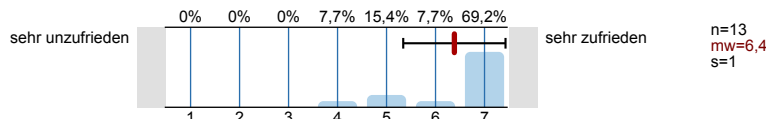
### 6.3) ... die Möglichkeiten zur Interaktion mit der\*dem Lehrenden?



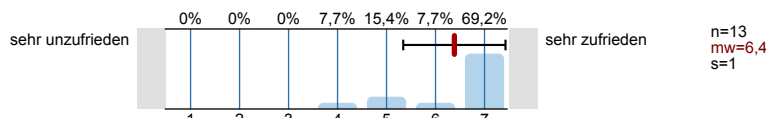
### 6.4) ...die Möglichkeiten der Interaktion mit Kommiliton\*innen?



### 6.5) ...die Antwortzeiten?



### 6.6) ... Barrierefreiheit?



### 6.7) Welche Formen digitaler Lernmaterialien kamen zur Anwendung? (Mehrfachnennung möglich)

Es wird keine Auswertung angezeigt, da die Anzahl der Antworten den Mindestrücklauf von sechs nicht erreicht hat.  
No evaluation is displayed because the number of responses did not reach the minimum response rate of six.

## Wie zufrieden sind Sie mit den digitalen Lernmaterialien im Hinblick auf ...

### 6.8) ... Darstellung und Verständlichkeit der Inhalte?

Es wird keine Auswertung angezeigt, da die Anzahl der Antworten den Mindestrücklauf von sechs nicht erreicht hat.  
No evaluation is displayed because the number of responses did not reach the minimum response rate of six.

### 6.9) ... Eignung zur Erreichung der Lernziele?

Es wird keine Auswertung angezeigt, da die Anzahl der Antworten den Mindestrücklauf von sechs nicht erreicht hat.  
No evaluation is displayed because the number of responses did not reach the minimum response rate of six.

### 6.10) ... technisches Funktionieren (z. B. Laden der Seite, Stabilität des Videoconferencing Tools etc.)?

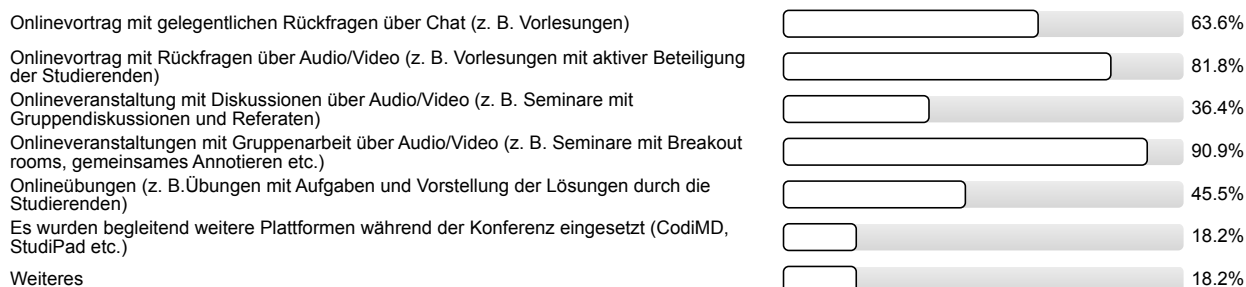
Es wird keine Auswertung angezeigt, da die Anzahl der Antworten den Mindestrücklauf von sechs nicht erreicht hat.  
No evaluation is displayed because the number of responses did not reach the minimum response rate of six.

### 6.11) ... Barrierefreiheit?

Es wird keine Auswertung angezeigt, da die Anzahl der Antworten den Mindestrücklauf von sechs nicht erreicht hat.  
No evaluation is displayed because the number of responses did not reach the minimum response rate of six.

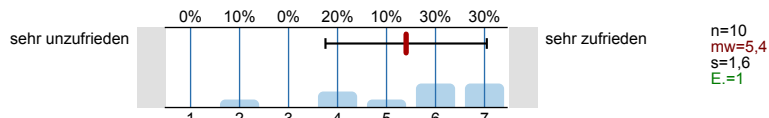
## Wie zufrieden sind Sie mit den gewählten Tools zur Online-Zusammenarbeit im Hinblick auf ...

## 6.18) Welche Formen der synchronen Lehre kamen zur Anwendung? (Mehrfachnennung möglich)

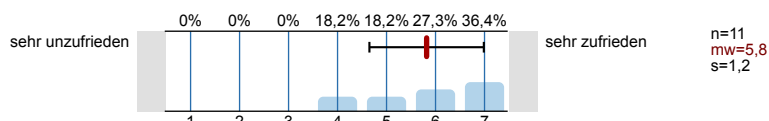


## Wie zufrieden sind Sie mit den Möglichkeiten der synchronen Lehre im Hinblick auf ...

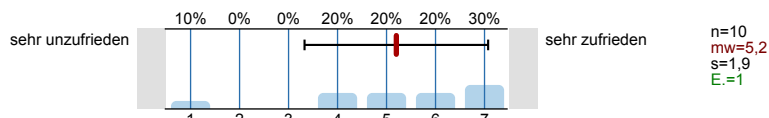
## 6.19) ... notwendige Einarbeitungszeit?



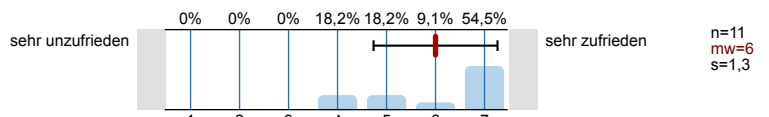
## 6.20) ... technisches Funktionieren (z. B. Stabilität der Verbindung, Stabilität des Videoconferencing Tools)?



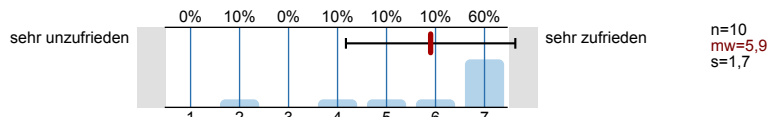
## 6.21) ... Eignung zur Erreichung der Lernziele?



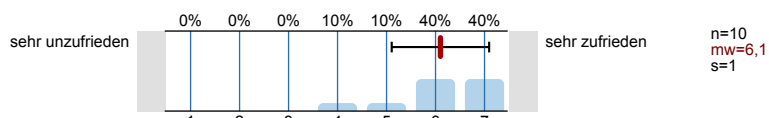
## 6.22) ... Möglichkeit zur Interaktion mit der\*dem Lehrenden?



## 6.23) ... Möglichkeit der Interaktion mit Kommiliton\*innen?



## 6.24) ... Barrierefreiheit?



## Bei kombinierten synchronen Terminen (Präsenz und Online gleichzeitig)

## 6.25) Ich habe ... teilgenommen?

Es wird keine Auswertung angezeigt, da die Anzahl der Antworten den Mindestrücklauf von sechs nicht erreicht hat.  
No evaluation is displayed because the number of responses did not reach the minimum response rate of six.

## 6.26) Ich sehe die Vorteile für eine erfolgreiche Teilnahme an der Veranstaltung ...

Es wird keine Auswertung angezeigt, da die Anzahl der Antworten den Mindestrücklauf von sechs nicht erreicht hat.  
No evaluation is displayed because the number of responses did not reach the minimum response rate of six.

## Inwieweit stimmen Sie folgenden Aussagen zu?

## 6.27) Die virtuellen Teilnehmer\*innen waren im Raum am Campus gut verständlich.

Es wird keine Auswertung angezeigt, da die Anzahl der Antworten den Mindestrücklauf von sechs nicht erreicht hat.  
No evaluation is displayed because the number of responses did not reach the minimum response rate of six.

## 6.28) Die physischen Teilnehmer\*innen im Raum am Campus waren in der Webkonferenz gut verständlich.

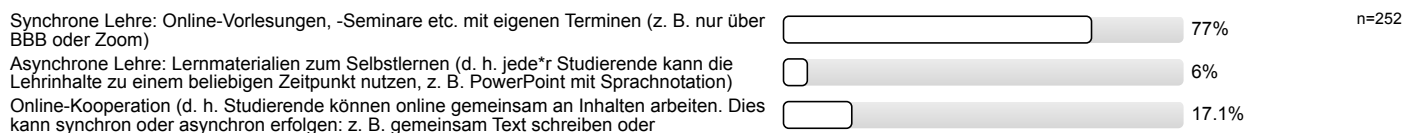
Es wird keine Auswertung angezeigt, da die Anzahl der Antworten den Mindestrücklauf von sechs nicht erreicht hat.  
No evaluation is displayed because the number of responses did not reach the minimum response rate of six.



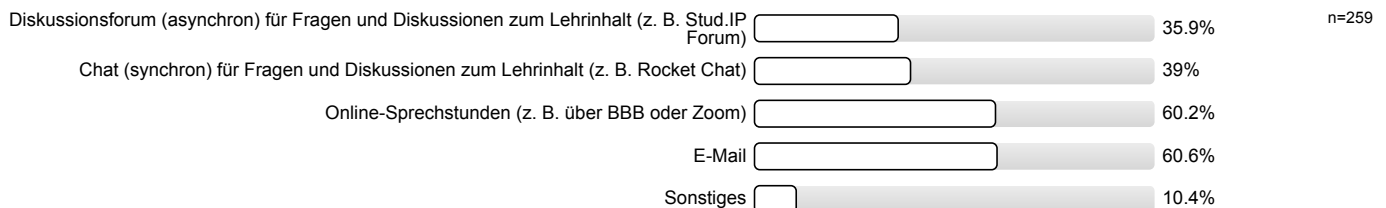
6.29) Ich konnte der Veranstaltung gut folgen.	Es wird keine Auswertung angezeigt, da die Anzahl der Antworten den Mindestrücklauf von sechs nicht erreicht hat. No evaluation is displayed because the number of responses did not reach the minimum response rate of six.
6.30) Ich konnte mich an der Veranstaltung im von mir gewünschten Maß aktiv beteiligen.	Es wird keine Auswertung angezeigt, da die Anzahl der Antworten den Mindestrücklauf von sechs nicht erreicht hat. No evaluation is displayed because the number of responses did not reach the minimum response rate of six.
6.32) Die Auswahlkriterien der Teilnehmer*innen für die Präsenzveranstaltungen wurden klar formuliert.	Es wird keine Auswertung angezeigt, da die Anzahl der Antworten den Mindestrücklauf von sechs nicht erreicht hat. No evaluation is displayed because the number of responses did not reach the minimum response rate of six.
6.33) Die Einteilung für die Präsenz-/ Onlineteilnahme habe ich als gerecht empfunden.	Es wird keine Auswertung angezeigt, da die Anzahl der Antworten den Mindestrücklauf von sechs nicht erreicht hat. No evaluation is displayed because the number of responses did not reach the minimum response rate of six.
6.35) Sollten die Einschränkungen anhalten, würde ich in der Zukunft eine reine Online-Veranstaltung vorziehen.	Es wird keine Auswertung angezeigt, da die Anzahl der Antworten den Mindestrücklauf von sechs nicht erreicht hat. No evaluation is displayed because the number of responses did not reach the minimum response rate of six.

## 7. Die Lehrveranstaltung findet als rein digitale Lehrveranstaltung ohne Präsenzanteile statt.

### 7.1) Welche(s) ergänzende(n) digitale(n) Lehrformat(e) wurde(n) in dieser Lehrveranstaltung genutzt?

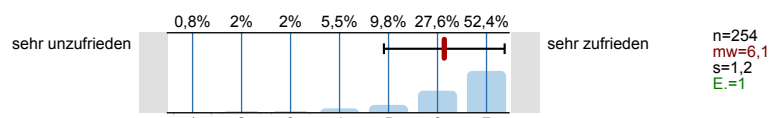


### 7.2) Welche Formen der digitalen Kommunikation kamen zur Anwendung? (Mehrfachnennung möglich)

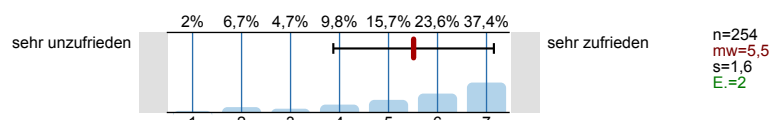


## Wie zufrieden sind Sie mit den Möglichkeiten zur digitalen Kommunikation im Hinblick auf ...

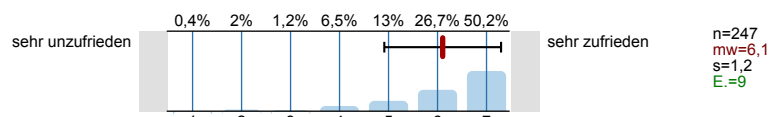
### 7.3) ... die Möglichkeiten zur Interaktion mit der\*dem Lehrenden?



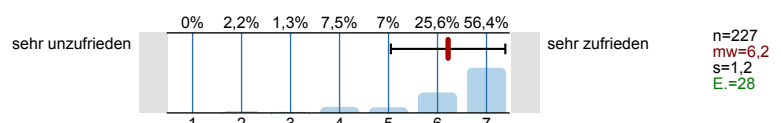
### 7.4) ...die Möglichkeiten der Interaktion mit Kommiliten\*innen?



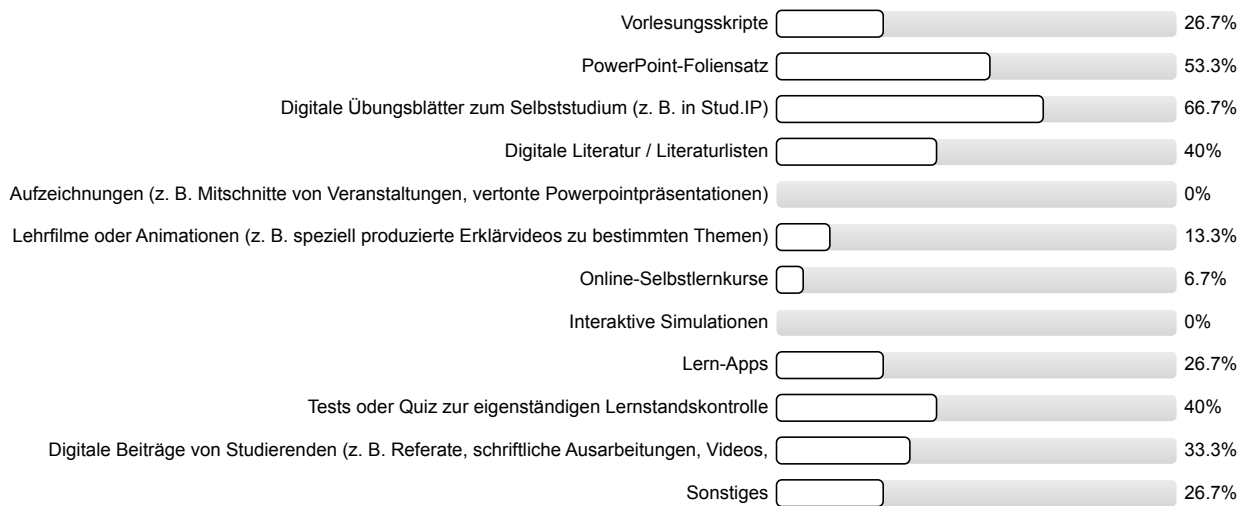
### 7.5) ... die Antwortzeiten?



### 7.6) ... Barrierefreiheit?

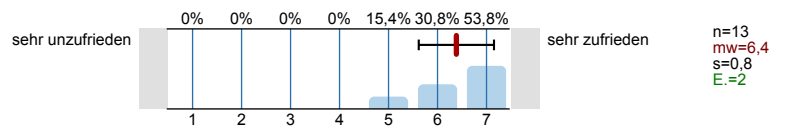


## 7.7) Welche Formen digitaler Lernmaterialien kamen zur Anwendung? (Mehrfachnennung möglich)

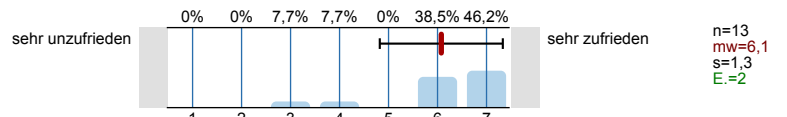


## Wie zufrieden sind Sie mit den digitalen Lernmaterialien im Hinblick auf ...

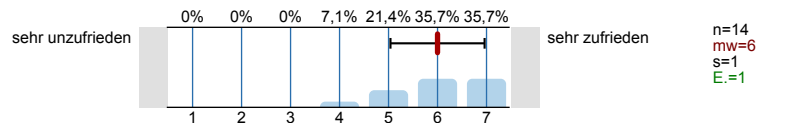
## 7.8) ... Darstellung und Verständlichkeit der Inhalte?



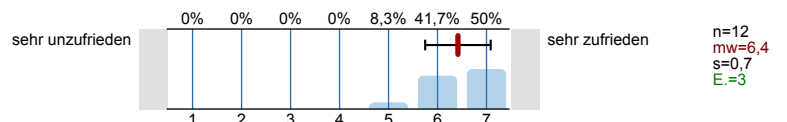
## 7.9) ... Eignung zur Erreichung der Lernziele?



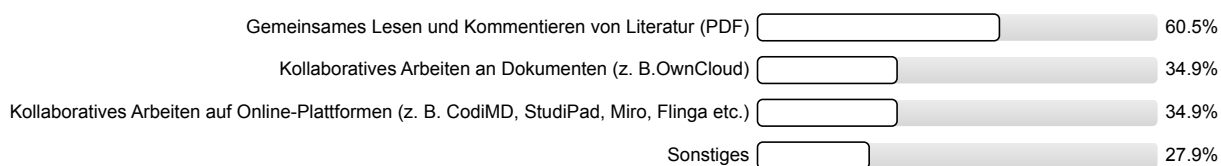
## 7.10) ... technisches Funktionieren (z. B. Laden der Seite, Stabilität des Videoconferencing Tools etc.)?



## 7.11) ... Barrierefreiheit?

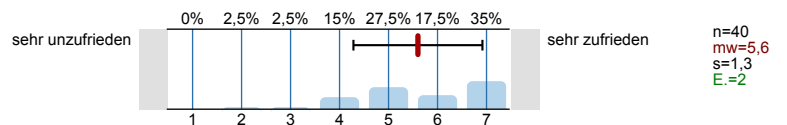


## 7.12) Welche Formen der Online-Zusammenarbeit kamen zur Anwendung? (Mehrfachnennung möglich)

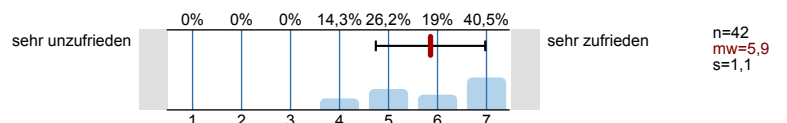


## Wie zufrieden sind Sie mit den gewählten Tools zur Online-Zusammenarbeit im Hinblick auf ...

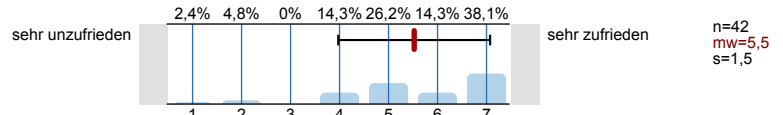
## 7.13) ... notwendige Einarbeitungszeit?



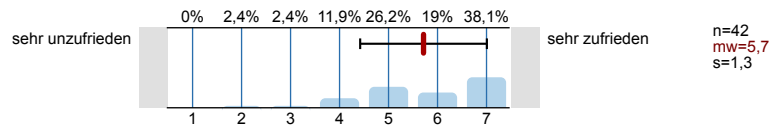
## 7.14) ... Benutzerfreundlichkeit?



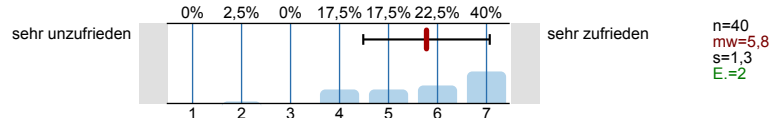
## 7.15) ... Eignung zur Erreichung der angestrebten Ziele?



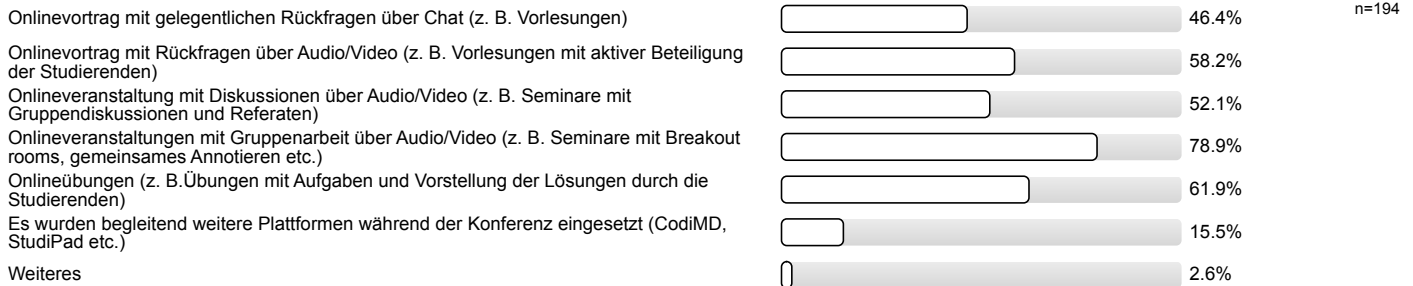
## 7.16) ... technisches Funktionieren?



## 7.17) ... Barrierefreiheit?

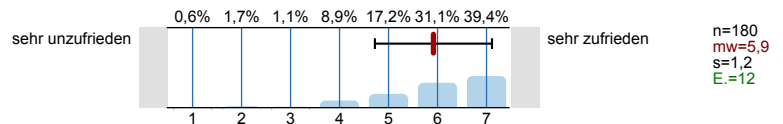


## 7.18) Welche Formen der synchronen Lehre kamen zur Anwendung? (Mehrfachnennung möglich)

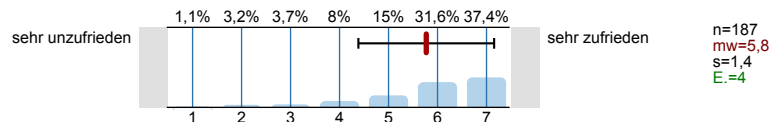


## Wie zufrieden sind Sie mit den Möglichkeiten der synchronen Lehre im Hinblick auf ...

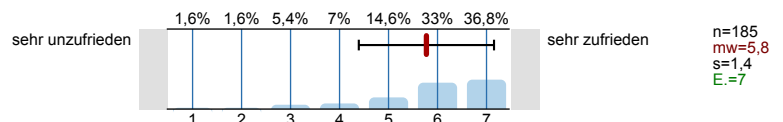
## 7.19) ... notwendige Einarbeitungszeit?



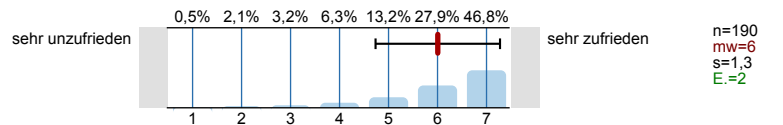
## 7.20) ... technisches Funktionieren (z. B. Stabilität der Verbindung, Stabilität des Videoconferencing Tools)?



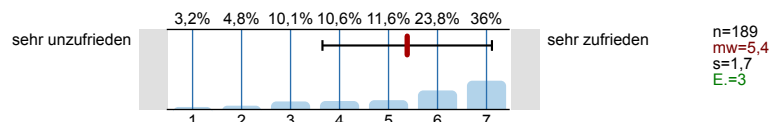
## 7.21) ... Eignung zur Erreichung der Lernziele?



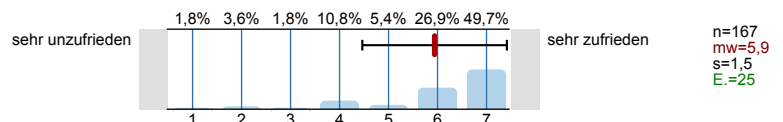
## 7.22) ... Möglichkeit zur Interaktion mit der\*dem Lehrenden?



## 7.23) ... Möglichkeit der Interaktion mit Kommiliton\*innen?

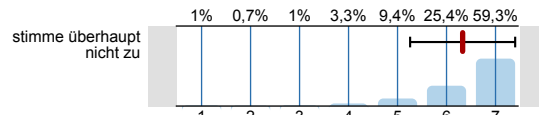


## 7.24) ... Barrierefreiheit?



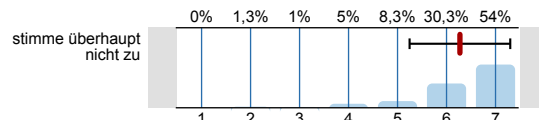
## 8. Didaktische Umsetzung

- 8.1) Die\*der Lehrende ist in der Lage, die Lern- und Lehrformate lernförderlich zu gestalten und zu moderieren.



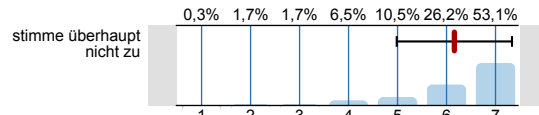
stimme voll und ganz zu  
 n=307  
 mw=6,3  
 s=1,1  
 E.=3

- 8.2) Die Bearbeitung der digital bereitgestellten Materialien und Aufgaben (Projektarbeiten, Screencasts, Selbstlernmaterialien, Quiz, ...) ist für das Lernen hilfreich.



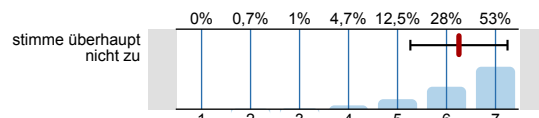
stimme voll und ganz zu  
 n=300  
 mw=6,3  
 s=1  
 E.=9

- 8.3) Die Ergebnisse der bearbeiteten Aufgaben werden in der Präsenzzeit angemessen besprochen.



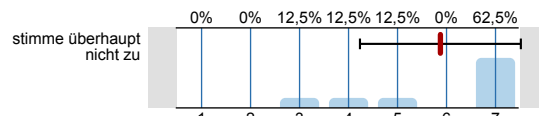
stimme voll und ganz zu  
 n=294  
 mw=6,2  
 s=1,2  
 E.=14

- 8.4) Das angebotene Lehr- und Lernmaterial sowie die Literaturangaben ermöglichen mir eine gute Vor- und Nachbereitung der Lehrveranstaltung.



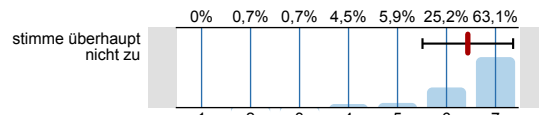
stimme voll und ganz zu  
 n=296  
 mw=6,3  
 s=1  
 E.=13

- 8.5) Das angebotene Lehr- und Lernmaterial wurde zeitlich angemessen bereitgestellt.



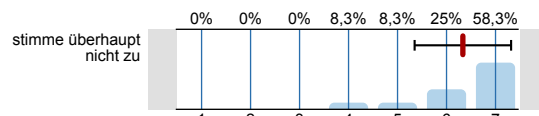
stimme voll und ganz zu  
 n=8  
 mw=5,9  
 s=1,6

- 8.6) Das angebotene digitale Lehr- und Lernmaterial wurde zeitlich angemessen bereitgestellt.



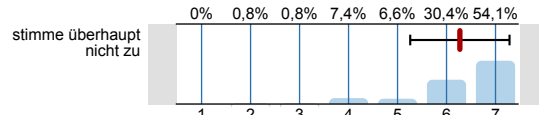
stimme voll und ganz zu  
 n=290  
 mw=6,4  
 s=0,9  
 E.=11

- 8.7) Die Inhalte der Präsenz- und Onlinephasen bauen angemessen aufeinander auf.



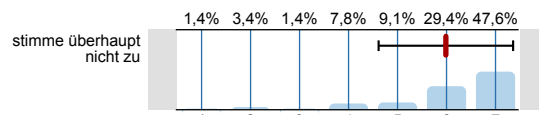
stimme voll und ganz zu  
 n=12  
 mw=6,3  
 s=1  
 E.=1

- 8.8) Die synchronen Unterrichtsphasen wurden sinnvoll mit den asynchronen Elementen verknüpft und effektiv genutzt.



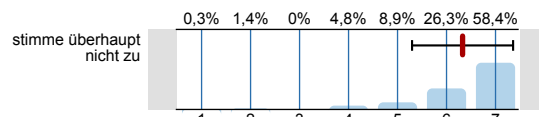
stimme voll und ganz zu  
 n=257  
 mw=6,3  
 s=1  
 E.=42

- 8.9) Das digitale Lehr- und Lernkonzept der Lehrkraft hat mich motiviert und mein Interesse am Thema gefördert.



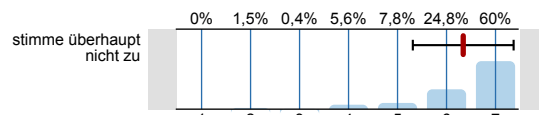
stimme voll und ganz zu  
 n=296  
 mw=6  
 s=1,4  
 E.=4

- 8.10) Das angebotene digitale Lehr- und Lernmaterial passt zu den Inhalten dieser Lehrveranstaltung.



stimme voll und ganz zu  
 n=293  
 mw=6,3  
 s=1  
 E.=8

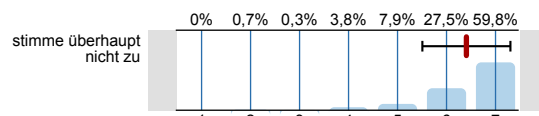
- 8.11) Die Veranstaltungsinformationen sowie die Lehr-/ Lernmaterialien waren barrierefrei gestaltet.



stimme voll und ganz zu  
 n=270  
 mw=6,3  
 s=1  
 E.=39

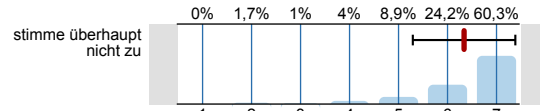
## 9. Interaktion und Kommunikation

- 9.1) Die\*der Lehrende hat in die Umsetzung der digital unterstützten Lehre verständlich eingeführt.



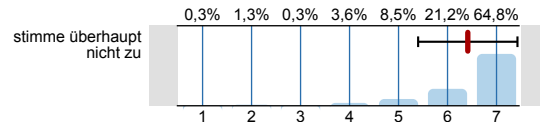
stimme voll und ganz zu  
 n=291  
 mw=6,4  
 s=0,9  
 E.=9

9.2) Ich erhalte von der\*dem Lehrenden hilfreiche Rückmeldungen und Hinweise.



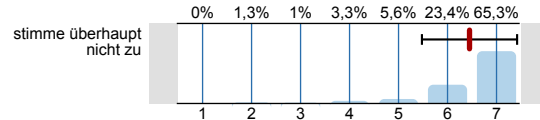
stimme voll und ganz zu  
n=302  
mw=6,3  
s=1  
E.=6

9.3) Eigene Beiträge, Fragen und aktive Mitarbeit werden von der\*dem Lehrenden gefördert.



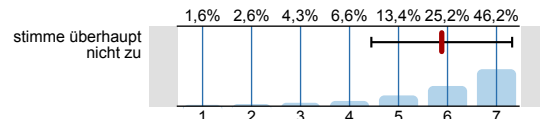
stimme voll und ganz zu  
n=307  
mw=6,4  
s=1  
E.=2

9.4) Die\*der Lehrende ist für mich gut erreichbar.



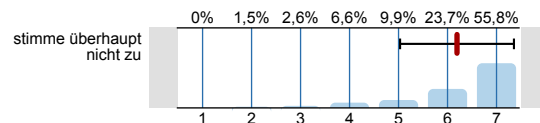
stimme voll und ganz zu  
n=303  
mw=6,4  
s=1  
E.=6

9.5) Es gibt genügend Möglichkeiten zum produktiven Austausch mit den anderen Teilnehmer\*innen.



stimme voll und ganz zu  
n=305  
mw=5,9  
s=1,4  
E.=3

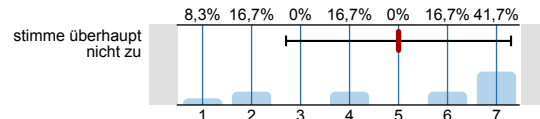
9.6) Die (digitale) Kommunikation mit der\*dem Lehrenden und Kommiliton\*innen war barrierefrei möglich.



stimme voll und ganz zu  
n=274  
mw=6,2  
s=1,2  
E.=35

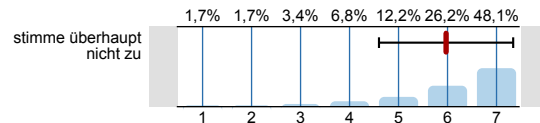
## 10. Arbeitsaufwand/Lernerfolg/Arbeitsorganisation/Anforderungen

10.1) Der Zeitumfang dieser hybriden Lehrveranstaltung war im Vergleich zur Präsenzlehre angemessen.



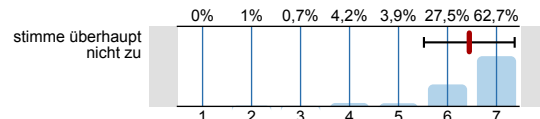
stimme voll und ganz zu  
n=12  
mw=5  
s=2,3  
E.=1

10.2) Der Zeitumfang dieser rein digitalen Lehrveranstaltung war im Vergleich zur Präsenzlehre angemessen.



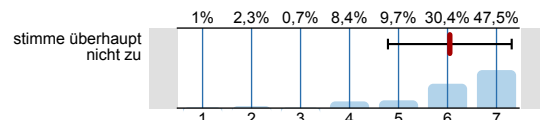
stimme voll und ganz zu  
n=237  
mw=6  
s=1,4  
E.=17

10.3) Die Lehrperson zeigt ein deutliches Interesse am Lernerfolg der Studierenden.



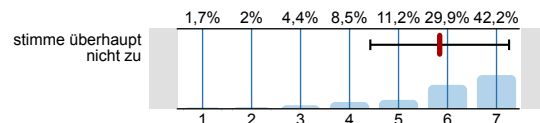
stimme voll und ganz zu  
n=306  
mw=6,4  
s=0,9  
E.=3

10.4) Mein in die Bearbeitung des digitalen Lehr-/ Lernangebots investierter Arbeitsaufwand ist im Verhältnis zum Lernerfolg angemessen.



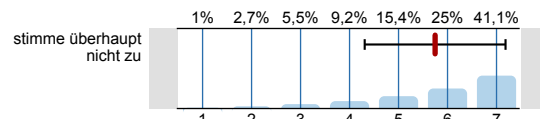
stimme voll und ganz zu  
n=299  
mw=6  
s=1,3  
E.=9

10.5) Die Selbstlernzeit empfinde ich als angemessen.



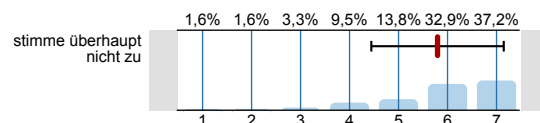
stimme voll und ganz zu  
n=294  
mw=5,8  
s=1,4  
E.=13

10.6) Ich nutze die Selbstlernphasen produktiv.



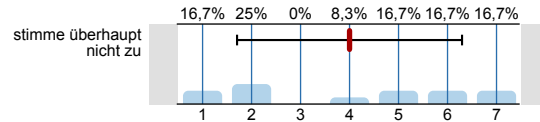
stimme voll und ganz zu  
n=292  
mw=5,7  
s=1,4  
E.=15

10.7) Ich fühle mich durch diese Lehrveranstaltung gut vorbereitet, um die Modulprüfung abzulegen.



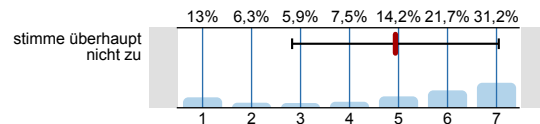
stimme voll und ganz zu  
n=304  
mw=5,8  
s=1,4  
E.=5

10.8) In den digitalen Phasen dieser Lehrveranstaltung kann ich mich schwerer zum Lernen motivieren.



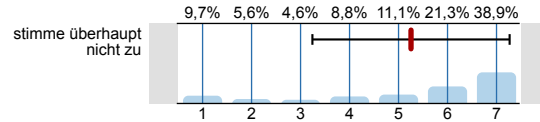
stimme überhaupt nicht zu  
stimme voll und ganz zu  
n=12  
mw=4  
s=2,3  
E.=1

10.9) Durch das rein digitale Format kann ich mich schwerer zum Lernen motivieren.



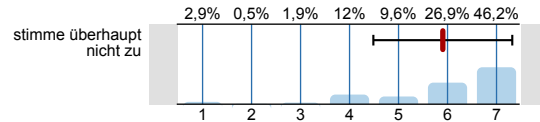
stimme überhaupt nicht zu  
stimme voll und ganz zu  
n=253  
mw=4,9  
s=2,1  
E.=2

10.10) Ich habe die Präsenzangebote während der Corona-Pandemie gerne genutzt.



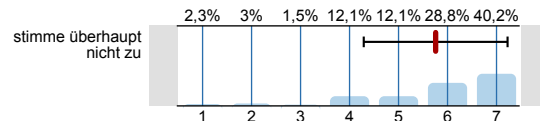
stimme überhaupt nicht zu  
stimme voll und ganz zu  
n=216  
mw=5,3  
s=2  
E.=91

10.11) Die Leistungsanforderungen waren für die Inanspruchnahme eines Nachteilsausgleiches rechtzeitig genug bekannt.



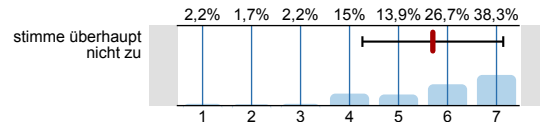
stimme überhaupt nicht zu  
stimme voll und ganz zu  
n=208  
mw=5,9  
s=1,4  
E.=99

10.12) Ich konnte den notwendigen Arbeitsaufwand mit Kinderbetreuung und/oder Pflege einer angehörigen Person vereinbaren.



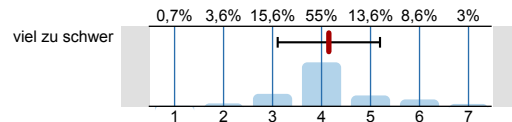
stimme überhaupt nicht zu  
stimme voll und ganz zu  
n=132  
mw=5,8  
s=1,5  
E.=173

10.13) Ich konnte den notwendigen Arbeitsaufwand mit Erfordernissen im Rahmen meiner Studienfinanzierung vereinbaren.



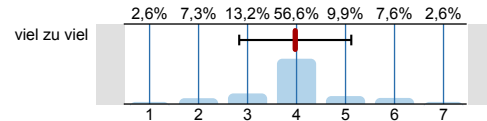
stimme überhaupt nicht zu  
stimme voll und ganz zu  
n=180  
mw=5,7  
s=1,4  
E.=123

10.14) Der Schwierigkeitsgrad des Stoffes ist



viel zu schwer  
viel zu leicht  
n=302  
mw=4,1  
s=1  
E.=7

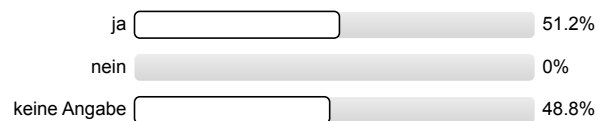
10.15) Der Umfang des Stoffes ist



viel zu viel  
viel zu wenig  
n=302  
mw=4  
s=1,1  
E.=7

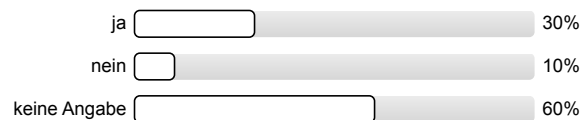
## 11. Räumliche Situation

11.1) Die geltenden Abstands- und Hygienevorgaben wurden im Rahmen dieser Veranstaltung eingehalten.



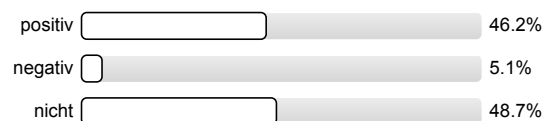
n=41

11.2) Für den Präsenzteil: Die geltenden Abstands- und Hygienevorgaben wurden im Rahmen dieser Veranstaltung eingehalten.



n=10

11.3) Die Einhaltung der geltenden Abstands- und Hygienevorgaben wirkt sich ... auf den Lernerfolg aus.



n=39

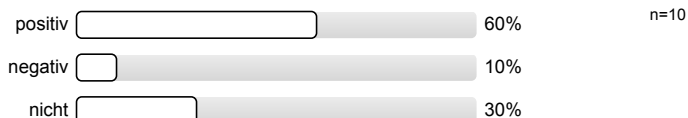
11.4) Für den Präsenzteil: Die Einhaltung der geltenden Abstands- und Hygienevorgaben wirkt sich ... auf den Lernerfolg aus.



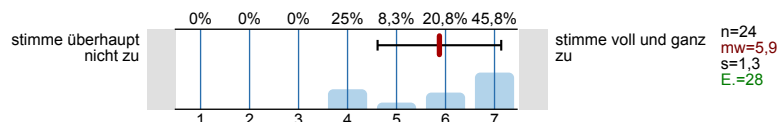
11.5) Das räumliche Arbeiten von zu Hause wirkt sich ... auf den Lernerfolg aus.



11.6) Für den digitalen Teil: Das Arbeiten außerhalb von universitären Lehrräumen wirkt sich ... auf den Lernerfolg aus.

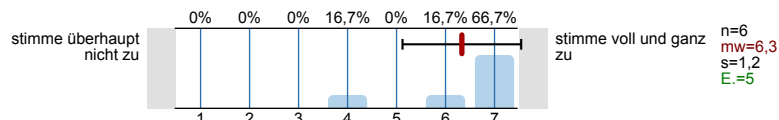


11.7) Die Räumlichkeiten waren barrierefrei nutzbar.



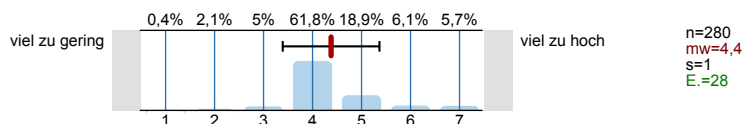
## 12. Gesamt

12.1) Die Kombination aus Online- und Präsenzphasen empfand ich als gelungen.

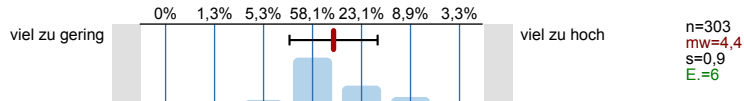


## 13. Fragen zur Lehrveranstaltung

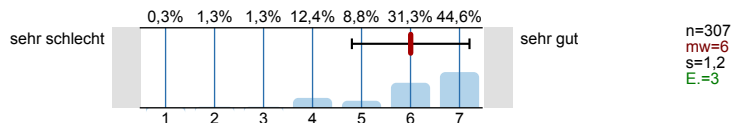
13.1) Mein Arbeitsaufwand ist gemessen an den vergebenen Credits



13.2) Das inhaltliche Niveau der Lehrveranstaltung erscheint mir



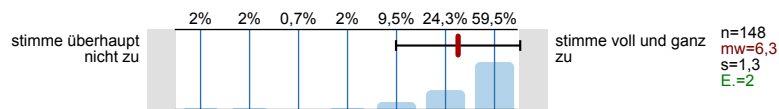
13.3) In einem Gesamturteil bewerte ich diese Lehrveranstaltung als



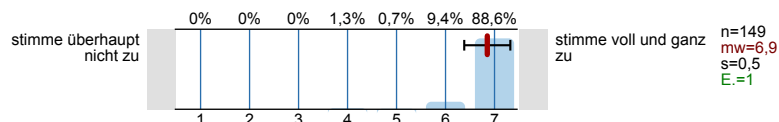
## 14. Fakultätsspezifische Fragen zur Lehrveranstaltung

### Philosophische Fakultät

14.1) Die Lehrperson setzt in der Lehrveranstaltung angemessene didaktische Methoden ein.



14.2) Die Lehrveranstaltung findet regelmäßig und pünktlich statt.



### Sozialwissenschaftliche Fakultät

---

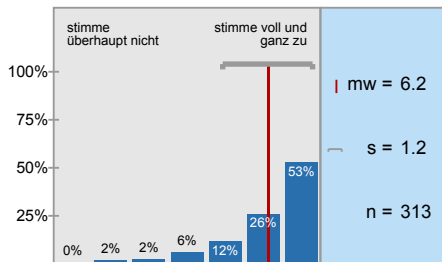
**Zentrale Einrichtung für Sprachen und Schlüsselqualifikationen (ZESS)****15. Möglichkeit für frei formulierte Fragen der Lehrperson**

Wenn die Lehrperson zusätzlich Fragen an Sie stellen möchte, können untenstehende Felder für die Beantwortung genutzt werden. Fragen (1) bis (3) werden von der Lehrperson bekannt gegeben (auf Tafel, Folie, Zusatzblatt ...).

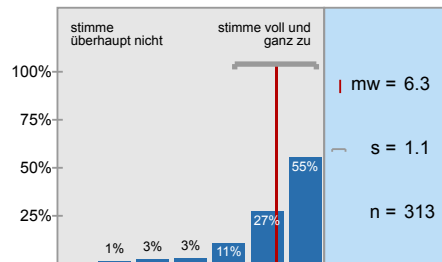


# Histogramme zu den Skalafragen

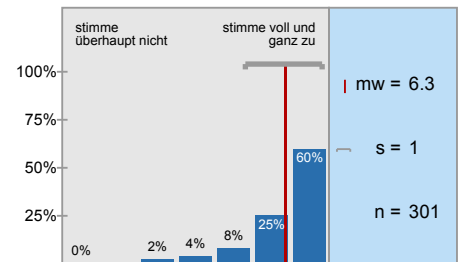
In dieser Lehrveranstaltung lerne ich viel.



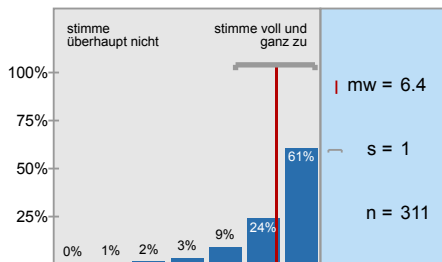
Die Lehrveranstaltung ist inhaltlich gut strukturiert.



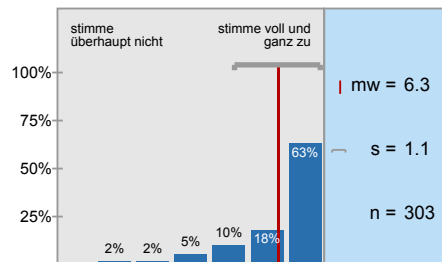
Die Lehrperson knüpft in den Sitzungen an das von ihr bereits vermittelte Wissen an.



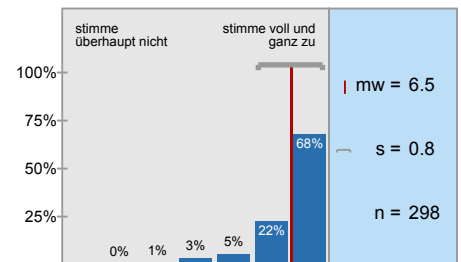
Die Lernziele wurden klar formuliert.



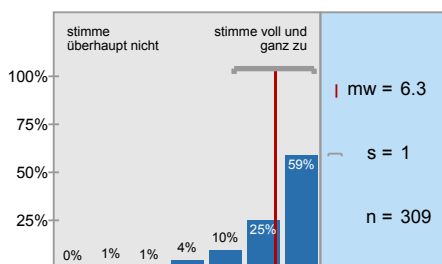
In einer der ersten Sitzungen wurden die Leistungsanforderungen deutlich gemacht.



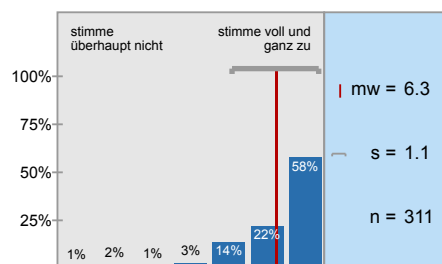
Die Lehrperson ist auch außerhalb der einzelnen Sitzungen gut ansprechbar.



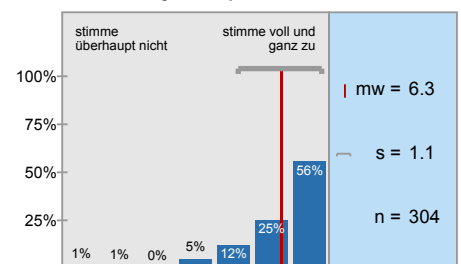
Die eingesetzten Präsentationsmedien tragen zum Verständnis bei.



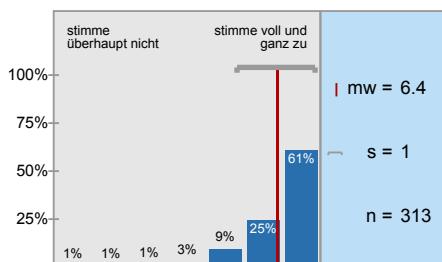
Die Lehr-/Lernformen der Lehrveranstaltung sind hilfreich.



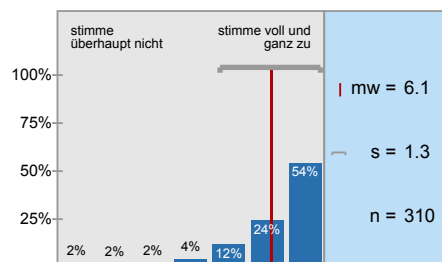
In der Lehrveranstaltung werden die zu erwerbenden Fähigkeiten praktisch trainiert.



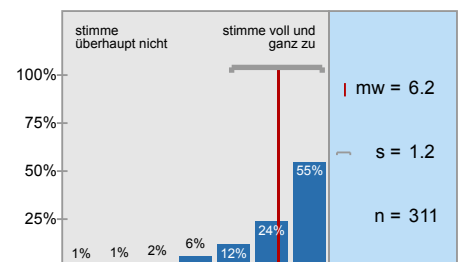
Die Lehrperson gibt während der Lehrveranstaltung hilfreiches Feedback.



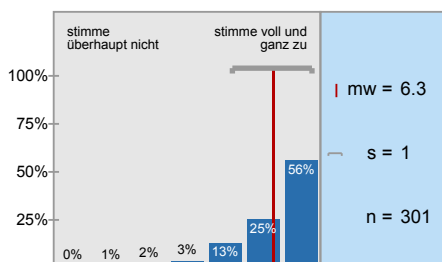
In der Lehrveranstaltung herrscht eine Atmosphäre, die mich zur aktiven Beteiligung



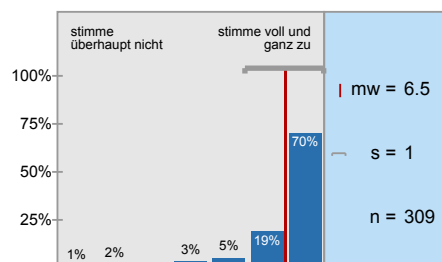
Die Lehrveranstaltung hat mein Interesse an der Sprache gefördert.



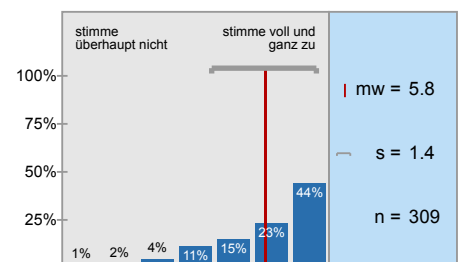
Die in der Lehrveranstaltung erworbenen Schlüsselkompetenzen schätze ich als nützlich für

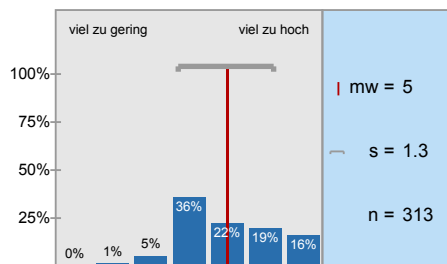
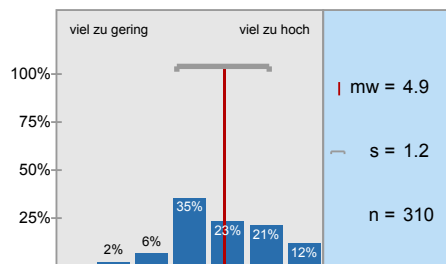
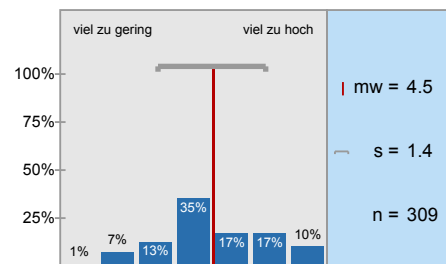
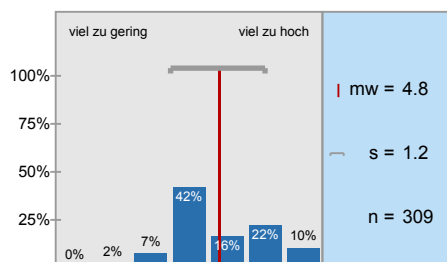
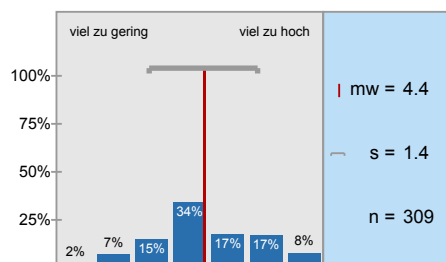
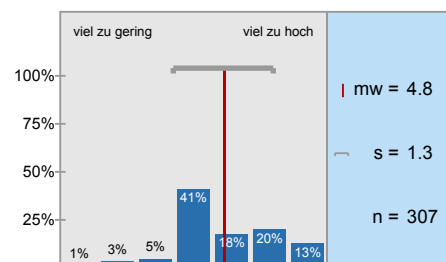
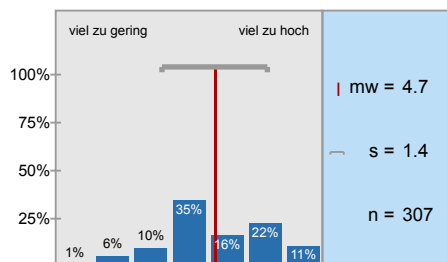
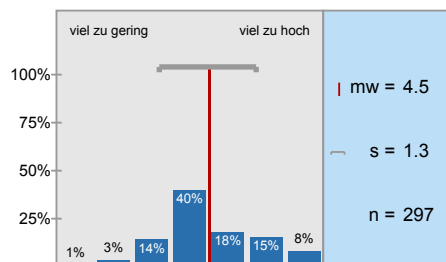
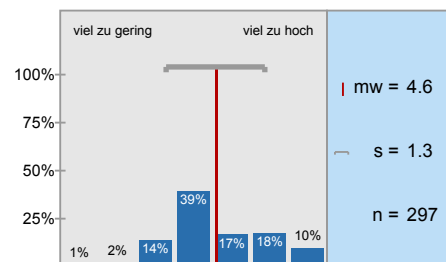
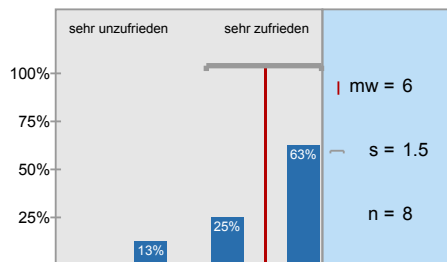
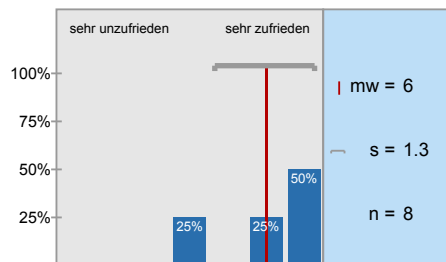
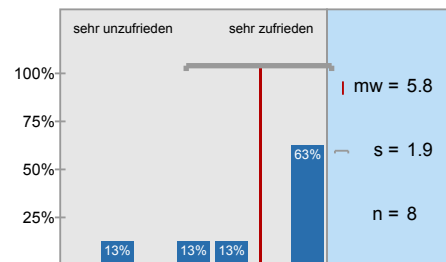
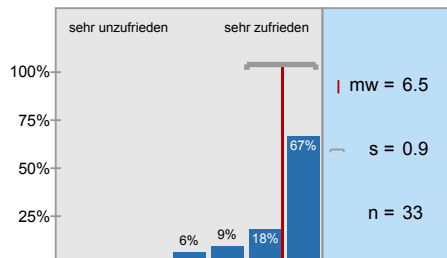
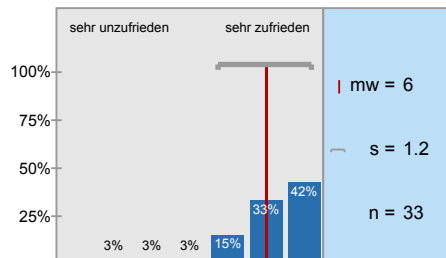
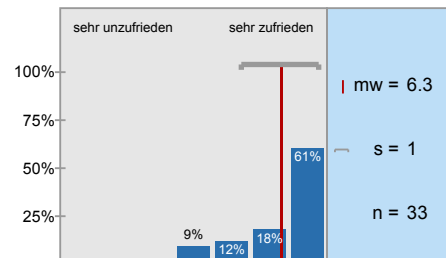


Die Lehrperson ist im Umgang mit den Studierenden fair.

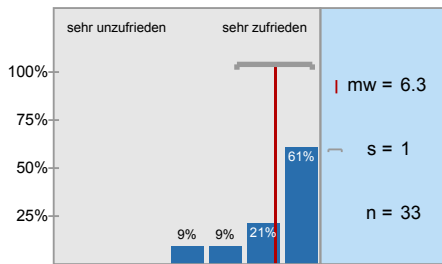


Ich bereite mich für die Vorlesung regelmäßig vor oder nach.

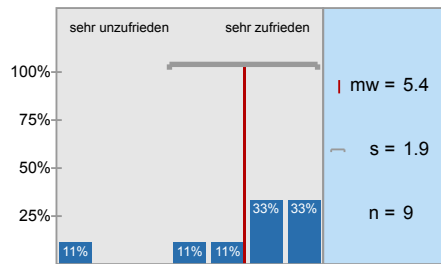


**Grammatik****Wortschatz****Aussprache****Leseverstehen****schriftlicher Ausdruck****Hörverstehen****mündlicher Ausdruck****landeskundliche Aspekte****interkulturelle Aspekte****... die Möglichkeiten zur Interaktion mit der\*dem Lehrenden?****... die Möglichkeiten der Interaktion mit Kommiliton\*innen?****... die Möglichkeiten, die Lernziele zu erreichen?****... die Möglichkeiten zur Interaktion mit der\*dem Lehrenden?****... die Möglichkeiten der Interaktion mit Kommiliton\*innen?****... die Antwortzeiten?**

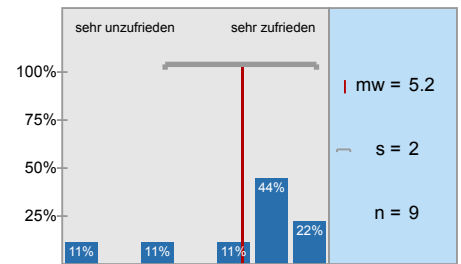
## ... Barrierefreiheit?



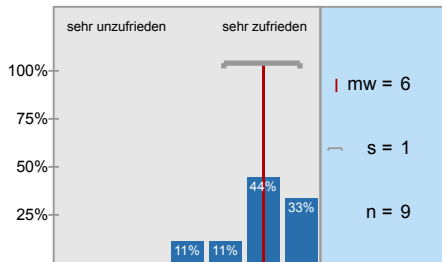
## ... Darstellung und Verständlichkeit der Inhalte?



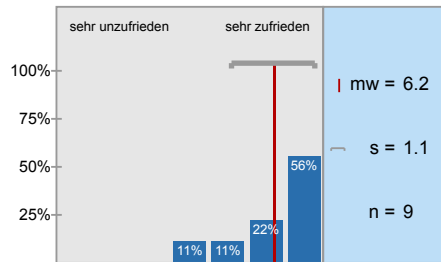
## ... Eignung zur Erreichung der Lernziele?



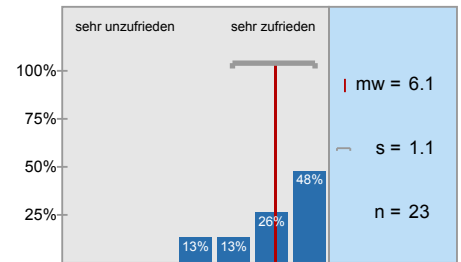
## ... technisches Funktionieren (z. B. Laden der Seite, Stabilität des Videoconferencing Tools etc.)?



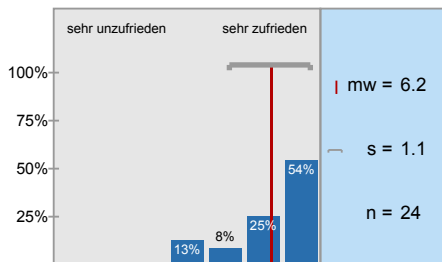
## ... Barrierefreiheit?



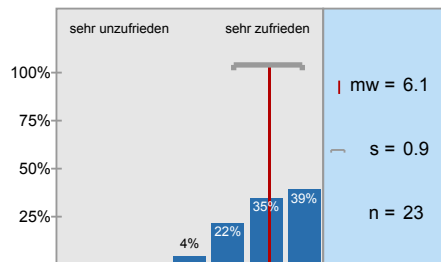
## ... notwendige Einarbeitungszeit?



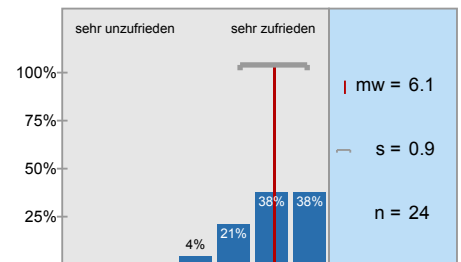
## ... Benutzerfreundlichkeit?



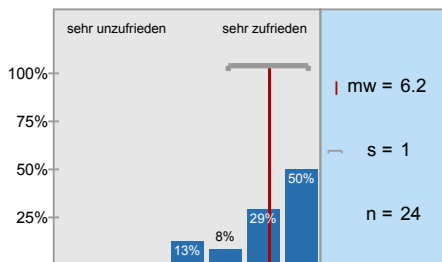
## ... Eignung zur Erreichung der angestrebten Ziele?



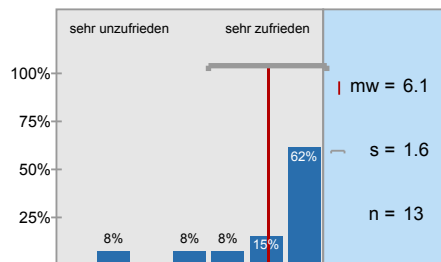
## ... technisches Funktionieren?



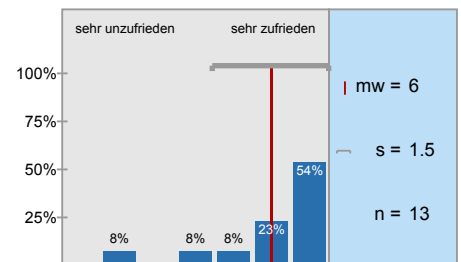
## ... Barrierefreiheit?



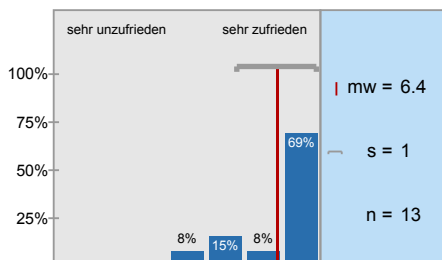
## ... die Möglichkeiten zur Interaktion mit der\*dem Lehrenden?



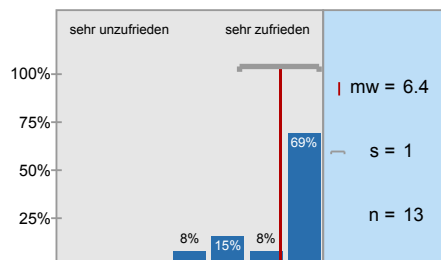
## ...die Möglichkeiten der Interaktion mit Kommiliton\*innen?



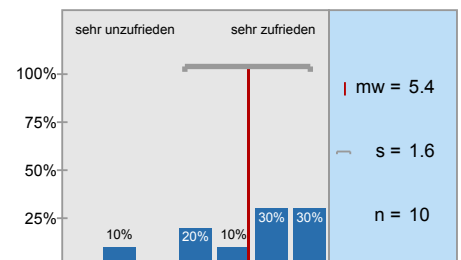
## ...die Antwortzeiten?



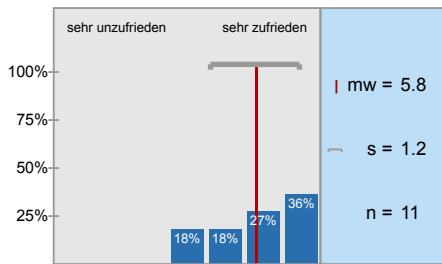
## ... Barrierefreiheit?



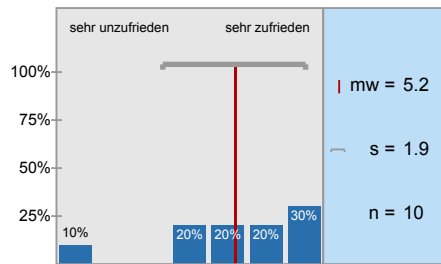
## ... notwendige Einarbeitungszeit?



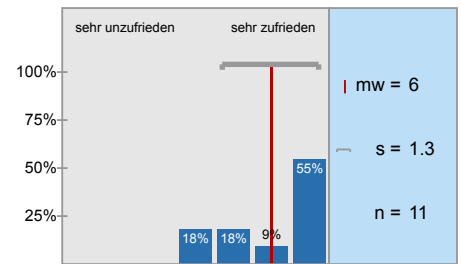
... technisches Funktionieren (z. B. Stabilität der Verbindung, Stabilität des Videoconferencing)



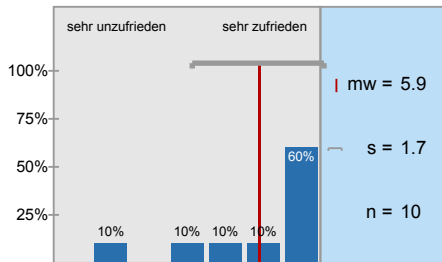
... Eignung zur Erreichung der Lernziele?



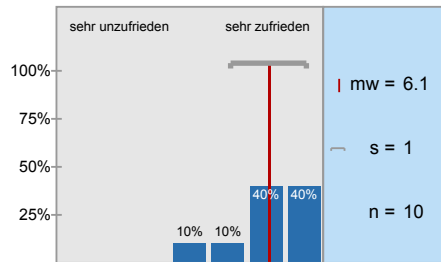
... Möglichkeit zur Interaktion mit der\*dem Lehrenden?



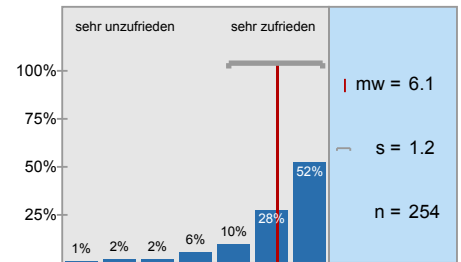
... Möglichkeit der Interaktion mit Kommiliton\*innen?



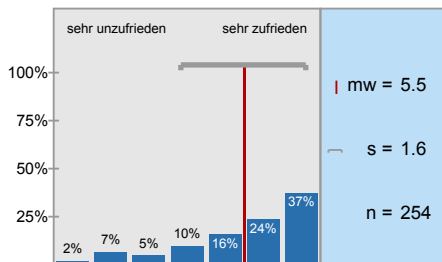
... Barrierefreiheit?



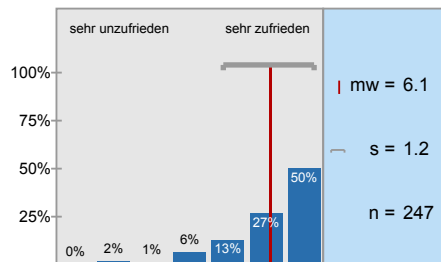
... die Möglichkeiten zur Interaktion mit der\*dem Lehrenden?



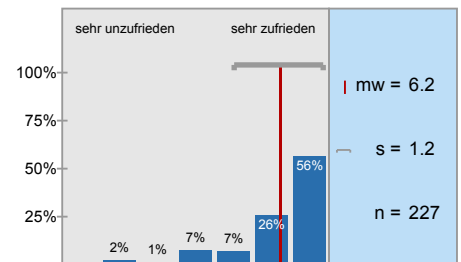
...die Möglichkeiten der Interaktion mit Kommiliton\*innen?



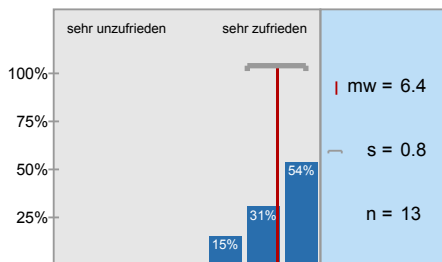
... die Antwortzeiten?



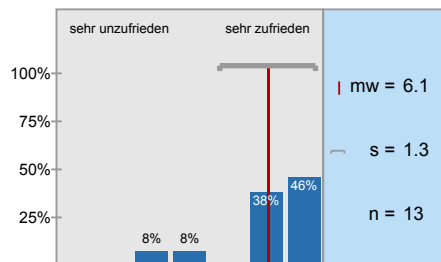
... Barrierefreiheit?



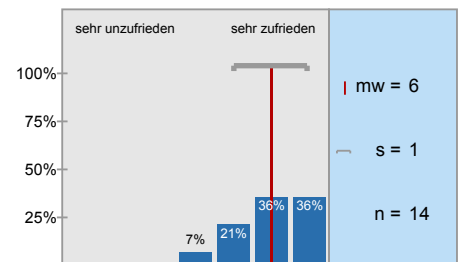
... Darstellung und Verständlichkeit der Inhalte?



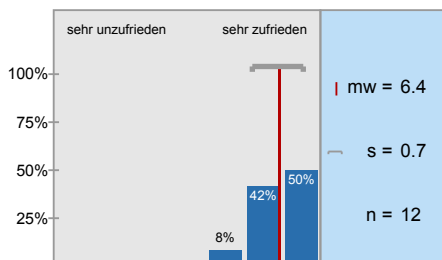
... Eignung zur Erreichung der Lernziele?



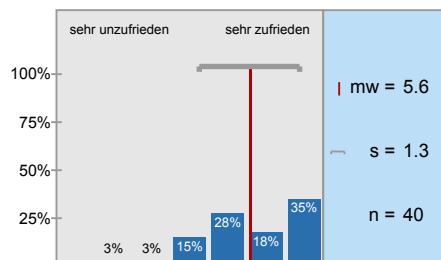
... technisches Funktionieren (z. B. Laden der Seite, Stabilität des Videoconferencing Tools etc.)?



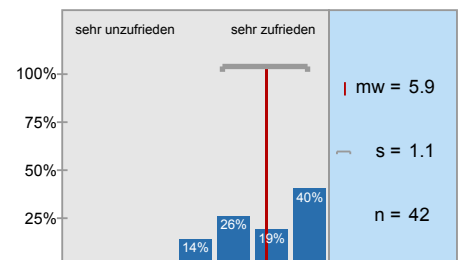
... Barrierefreiheit?



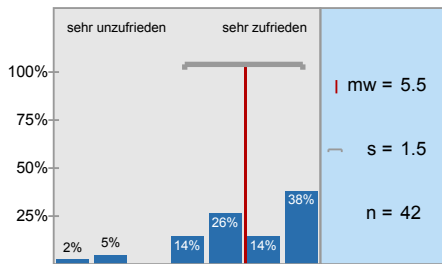
... notwendige Einarbeitungszeit?



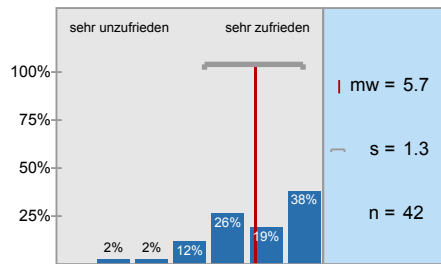
... Benutzerfreundlichkeit?



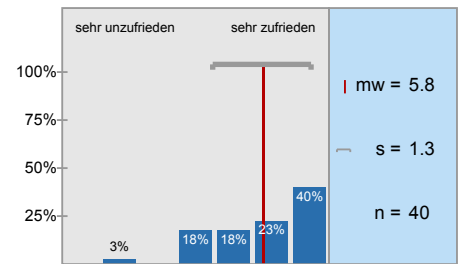
## ... Eignung zur Erreichung der angestrebten Ziele?



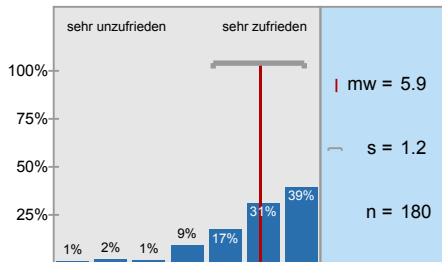
## ... technisches Funktionieren?



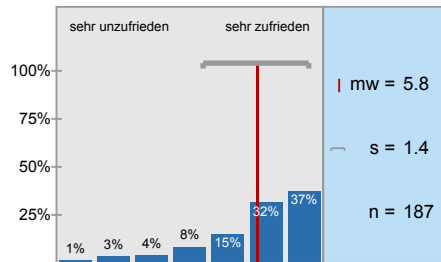
## ... Barrierefreiheit?



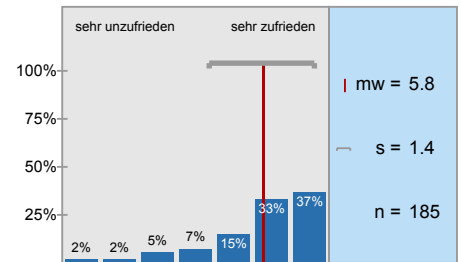
## ... notwendige Einarbeitungszeit?



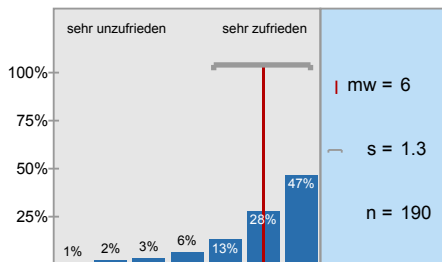
## ... technisches Funktionieren (z. B. Stabilität der Verbindung, Stabilität des Videoconferencing)



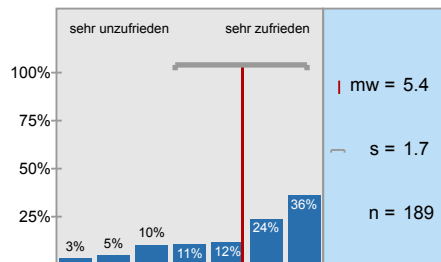
## ... Eignung zur Erreichung der Lernziele?



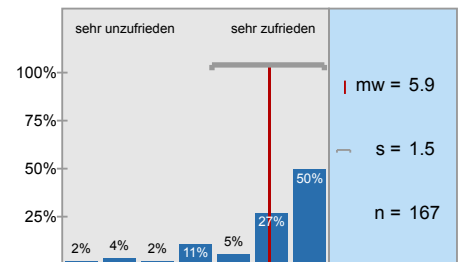
## ... Möglichkeit zur Interaktion mit der\*dem Lehrenden?



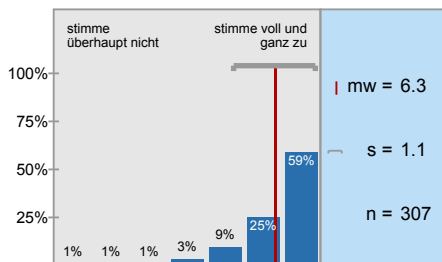
## ... Möglichkeit der Interaktion mit Kommiliton\*innen?



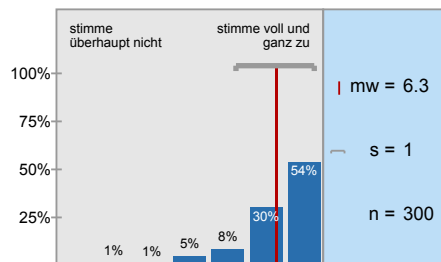
## ... Barrierefreiheit?



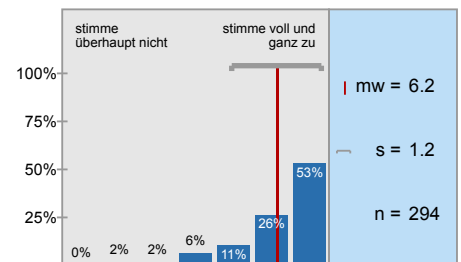
## Die\*der Lehrende ist in der Lage, die Lern- und Lehrformate lernförderlich zu gestalten und zu



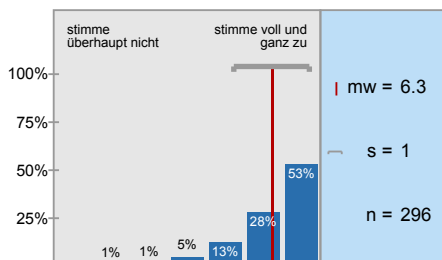
## Die Bearbeitung der digital bereitgestellten Materialien und Aufgaben (Projektarbeiten,



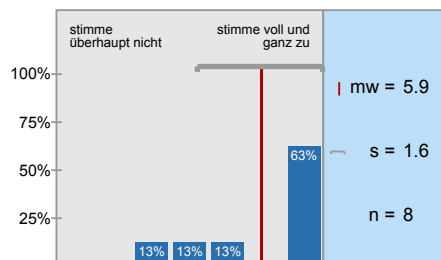
## Die Ergebnisse der bearbeiteten Aufgaben werden in der Präsenzzeit angemessen besprochen.



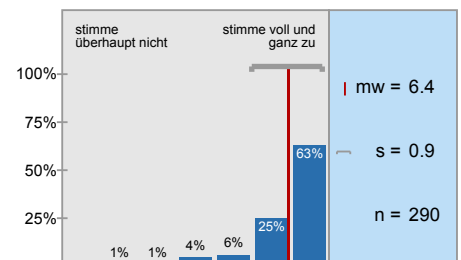
## Das angebotene Lehr- und Lernmaterial sowie die Literaturangaben ermöglichen mir eine gute Vor-



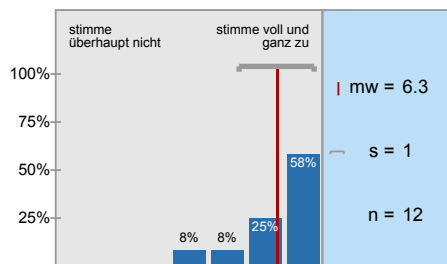
## Das angebotene Lehr- und Lernmaterial wurde zeitlich angemessen bereitgestellt.



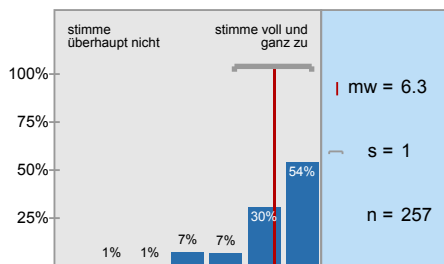
## Das angebotene digitale Lehr- und Lernmaterial wurde zeitlich angemessen bereitgestellt.



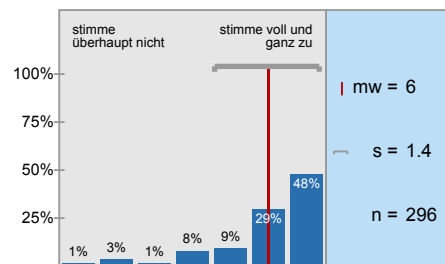
Die Inhalte der Präsenz- und Onlinephasen bauen angemessen aufeinander auf.



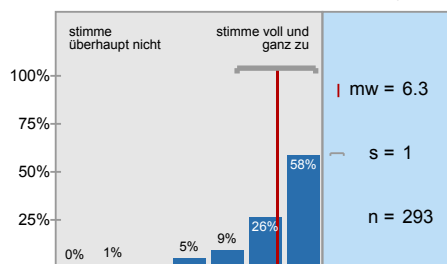
Die synchronen Unterrichtsphasen wurden sinnvoll mit den asynchronen Elementen verknüpft und



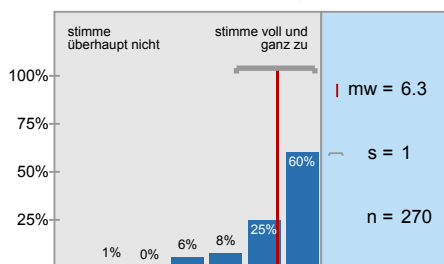
Das digitale Lehr- und Lernkonzept der Lehrkraft hat mich motiviert und mein Interesse am Thema



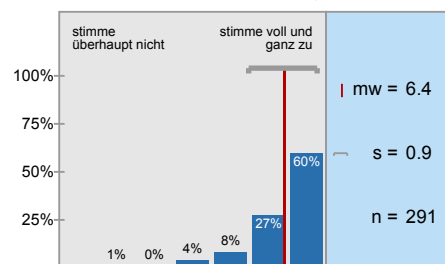
Das angebotene digitale Lehr- und Lernmaterial passt zu den Inhalten dieser Lehrveranstaltung.



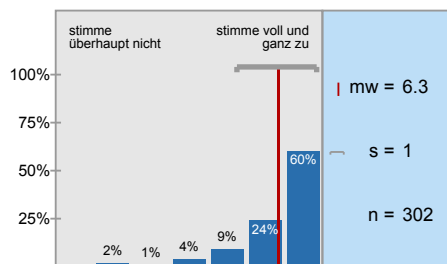
Die Veranstaltungsinformationen sowie die Lehr-/ Lernmaterialien waren barrierefrei gestaltet.



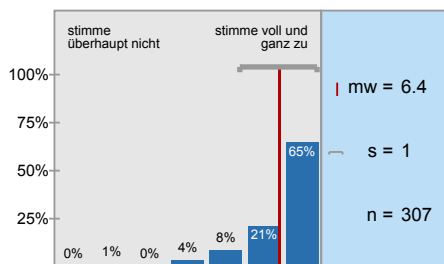
Die\*der Lehrende hat in die Umsetzung der digital unterstützten Lehre verständlich eingeführt.



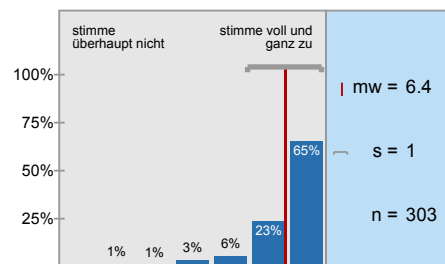
Ich erhalte von der\*dem Lehrenden hilfreiche Rückmeldungen und Hinweise.



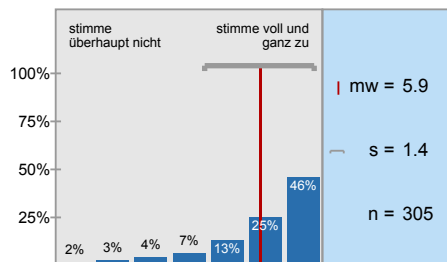
Eigene Beiträge, Fragen und aktive Mitarbeit werden von der\*dem Lehrenden gefördert.



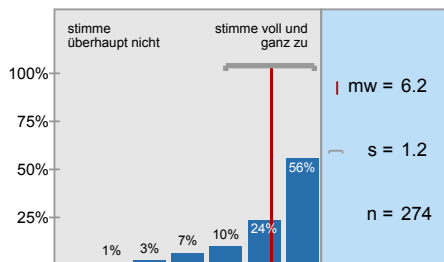
Die\*der Lehrende ist für mich gut erreichbar.



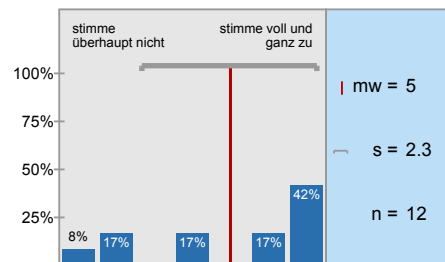
Es gibt genügend Möglichkeiten zum produktiven Austausch mit den anderen Teilnehmer\*innen.



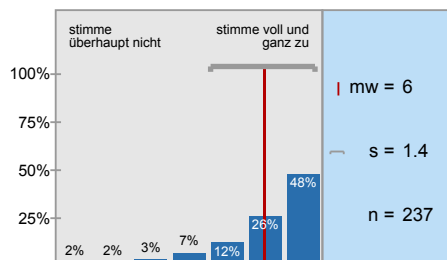
Die (digitale) Kommunikation mit der\*dem Lehrenden und Kommiliton\*innen war barrierefrei



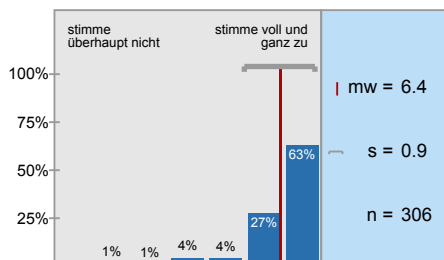
Der Zeitumfang dieser hybriden Lehrveranstaltung war im Vergleich zur Präsenzlehre angemessen.



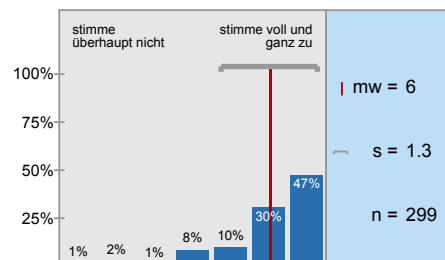
Der Zeitumfang dieser rein digitalen Lehrveranstaltung war im Vergleich zur

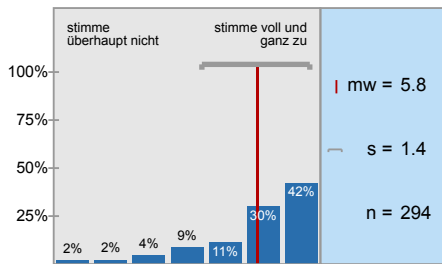
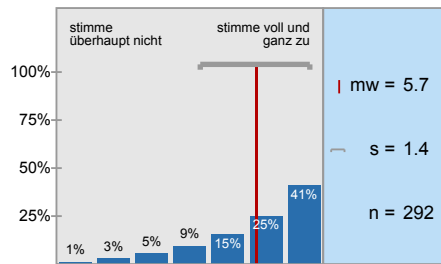
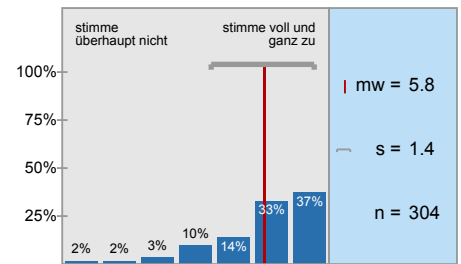
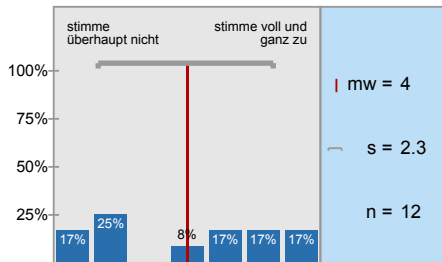
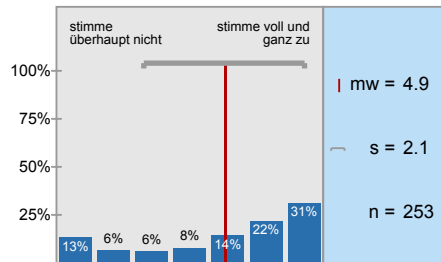
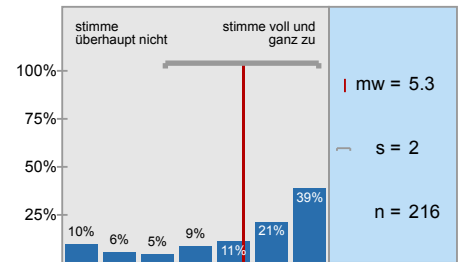
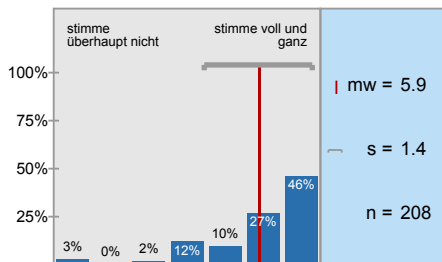
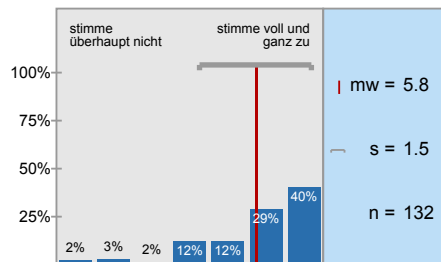
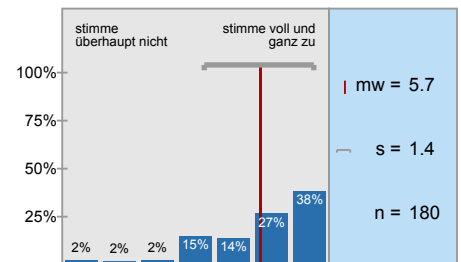
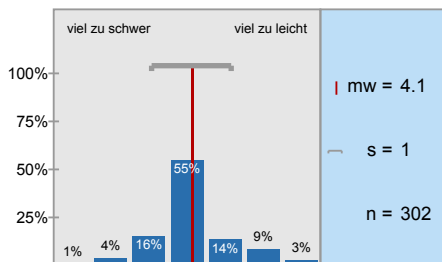
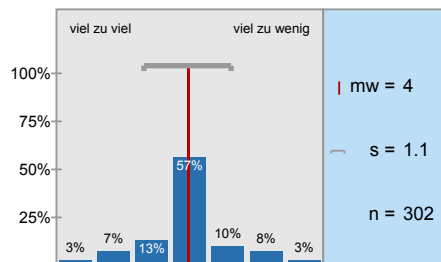
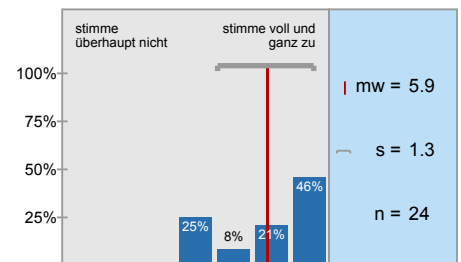
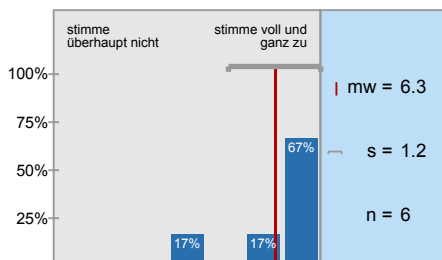
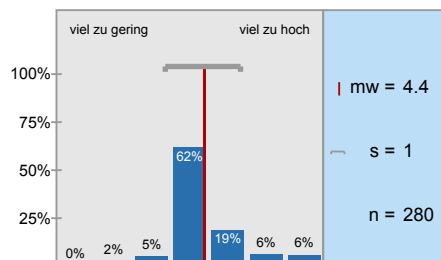
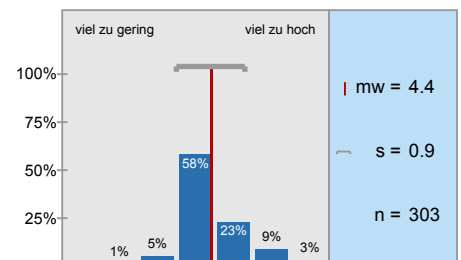


Die Lehrperson zeigt ein deutliches Interesse am Lernerfolg der Studierenden.

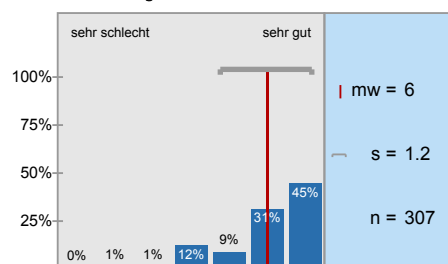


Mein in die Bearbeitung des digitalen Lehr-/ Lernangebots investierter Arbeitsaufwand ist im

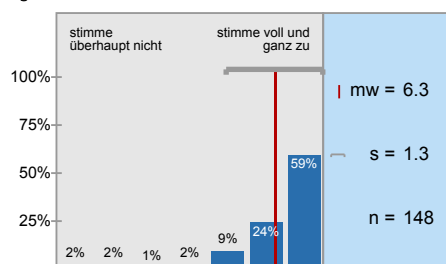


**Die Selbstlernzeit empfinde ich als angemessen.****Ich nutze die Selbstlernphasen produktiv.****Ich fühle mich durch diese Lehrveranstaltung gut vorbereitet, um die Modulprüfung abzulegen.****In den digitalen Phasen dieser Lehrveranstaltung kann ich mich schwerer zum Lernen motivieren.****Durch das rein digitale Format kann ich mich schwerer zum Lernen motivieren.****Ich habe die Präsenzangebote während der Corona-Pandemie gerne genutzt.****Die Leistungsanforderungen waren für die Inanspruchnahme eines Nachteilsausgleiches****Ich konnte den notwendigen Arbeitsaufwand mit Kinderbetreuung und/oder Pflege einer****Ich konnte den notwendigen Arbeitsaufwand mit Erfordernissen im Rahmen meiner****Der Schwierigkeitsgrad des Stoffes ist****Der Umfang des Stoffes ist****Die Räumlichkeiten waren barrierefrei nutzbar.****Die Kombination aus Online- und Präsenzphasen empfand ich als gelungen.****Mein Arbeitsaufwand ist gemessen an den vergebenen Credits****Das inhaltliche Niveau der Lehrveranstaltung erscheint mir**

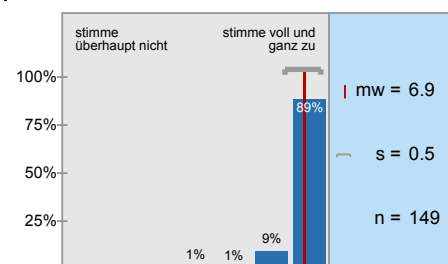
In einem Gesamturteil bewerte ich diese Lehrveranstaltung als



Die Lehrperson setzt in der Lehrveranstaltung angemessene didaktische Methoden ein.



Die Lehrveranstaltung findet regelmäßig und pünktlich statt.





# Profilinie

Zusammenstellung: 20211\_Phil\_SP\_LV

Verwendete Werte in der Profilinie: Mittelwert

## 2. Fragen zur Lehrveranstaltung

2.1) In dieser Lehrveranstaltung lerne ich viel.	stimme überhaupt nicht zu									stimme voll und ganz zu	n=313	mw=6,2	md=7,0	s=1,2
2.2) Die Lehrveranstaltung ist inhaltlich gut strukturiert.	stimme überhaupt nicht zu									stimme voll und ganz zu	n=313	mw=6,3	md=7,0	s=1,1
2.3) Die Lehrperson knüpft in den Sitzungen an das von ihr bereits vermittelte Wissen an.	stimme überhaupt nicht zu									stimme voll und ganz zu	n=301	mw=6,3	md=7,0	s=1,0
2.4) Die Lernziele wurden klar formuliert.	stimme überhaupt nicht zu									stimme voll und ganz zu	n=311	mw=6,4	md=7,0	s=1,0
2.5) In einer der ersten Sitzungen wurden die Leistungsanforderungen deutlich gemacht.	stimme überhaupt nicht zu									stimme voll und ganz zu	n=303	mw=6,3	md=7,0	s=1,1
2.6) Die Lehrperson ist auch außerhalb der einzelnen Sitzungen gut ansprechbar.	stimme überhaupt nicht zu									stimme voll und ganz zu	n=298	mw=6,5	md=7,0	s=0,8
2.7) Die eingesetzten Präsentationsmedien tragen zum Verständnis bei.	stimme überhaupt nicht zu									stimme voll und ganz zu	n=309	mw=6,3	md=7,0	s=1,0
2.8) Die Lehr-/Lernformen der Lehrveranstaltung sind hilfreich.	stimme überhaupt nicht zu									stimme voll und ganz zu	n=311	mw=6,3	md=7,0	s=1,1
2.9) In der Lehrveranstaltung werden die zu erwerbenden Fähigkeiten praktisch trainiert.	stimme überhaupt nicht zu									stimme voll und ganz zu	n=304	mw=6,3	md=7,0	s=1,1
2.10) Die Lehrperson gibt während der Lehrveranstaltung hilfreiches Feedback.	stimme überhaupt nicht zu									stimme voll und ganz zu	n=313	mw=6,4	md=7,0	s=1,0
2.11) In der Lehrveranstaltung herrscht eine Atmosphäre, die mich zur aktiven Beteiligung anregt.	stimme überhaupt nicht zu									stimme voll und ganz zu	n=310	mw=6,1	md=7,0	s=1,3
2.12) Die Lehrveranstaltung hat mein Interesse an der Sprache gefördert.	stimme überhaupt nicht zu									stimme voll und ganz zu	n=311	mw=6,2	md=7,0	s=1,2
2.13) Die in der Lehrveranstaltung erworbenen Schlüsselkompetenzen schätze ich als nützlich für meinen späteren Beruf ein.	stimme überhaupt nicht zu									stimme voll und ganz zu	n=301	mw=6,3	md=7,0	s=1,0
2.14) Die Lehrperson ist im Umgang mit den Studierenden fair.	stimme überhaupt nicht zu									stimme voll und ganz zu	n=309	mw=6,5	md=7,0	s=1,0
2.15) Ich bereite mich für die Vorlesung regelmäßig vor oder nach.	stimme überhaupt nicht zu									stimme voll und ganz zu	n=309	mw=5,8	md=6,0	s=1,4
2.16) Grammatik	viel zu gering									viel zu hoch	n=313	mw=5,0	md=5,0	s=1,3
2.17) Wortschatz	viel zu gering									viel zu hoch	n=310	mw=4,9	md=5,0	s=1,2
2.18) Aussprache	viel zu gering									viel zu hoch	n=309	mw=4,5	md=4,0	s=1,4
2.19) Leseverstehen	viel zu gering									viel zu hoch	n=309	mw=4,8	md=4,0	s=1,2
2.20) schriftlicher Ausdruck	viel zu gering									viel zu hoch	n=309	mw=4,4	md=4,0	s=1,4
2.21) Hörverstehen	viel zu gering									viel zu hoch	n=307	mw=4,8	md=5,0	s=1,3
2.22) mündlicher Ausdruck	viel zu gering									viel zu hoch	n=307	mw=4,7	md=4,0	s=1,4
2.23) landeskundliche Aspekte	viel zu gering									viel zu hoch	n=297	mw=4,5	md=4,0	s=1,3
2.24) interkulturelle Aspekte	viel zu gering									viel zu hoch	n=297	mw=4,6	md=4,0	s=1,3

#### 4. Die Lehrveranstaltung findet ausschließlich in Präsenz ohne ergänzende digitale Lehr- und Lernangebote statt.

4.1) ... die Möglichkeiten zur Interaktion mit der* dem Lehrenden?	sehr unzufrieden								sehr zufrieden	n=8	mw=6,0	md=7,0	s=1,5
4.2) ... die Möglichkeiten der Interaktion mit Kommiliton*innen?	sehr unzufrieden								sehr zufrieden	n=8	mw=6,0	md=6,5	s=1,3
4.3) ... die Möglichkeiten, die Lernziele zu erreichen?	sehr unzufrieden								sehr zufrieden	n=8	mw=5,8	md=7,0	s=1,9

#### 5. Die Lehrveranstaltung findet in Präsenz mit ergänzenden digitalen Lehr- und Lernangeboten statt.

5.3) ... die Möglichkeiten zur Interaktion mit der* dem Lehrenden?	sehr unzufrieden								sehr zufrieden	n=33	mw=6,5	md=7,0	s=0,9
5.4) ... die Möglichkeiten der Interaktion mit Kommiliton*innen?	sehr unzufrieden								sehr zufrieden	n=33	mw=6,0	md=6,0	s=1,2
5.5) ... die Antwortzeiten?	sehr unzufrieden								sehr zufrieden	n=33	mw=6,3	md=7,0	s=1,0
5.6) ... Barrierefreiheit?	sehr unzufrieden								sehr zufrieden	n=33	mw=6,3	md=7,0	s=1,0
5.8) ... Darstellung und Verständlichkeit der Inhalte?	sehr unzufrieden								sehr zufrieden	n=9	mw=5,4	md=6,0	s=1,9
5.9) ... Eignung zur Erreichung der Lernziele?	sehr unzufrieden								sehr zufrieden	n=9	mw=5,2	md=6,0	s=2,0
5.10) ... technisches Funktionieren (z. B. Laden der Seite, Stabilität des Videoconferencing Tools etc.)?	sehr unzufrieden								sehr zufrieden	n=9	mw=6,0	md=6,0	s=1,0
5.11) ... Barrierefreiheit?	sehr unzufrieden								sehr zufrieden	n=9	mw=6,2	md=7,0	s=1,1
5.13) ... notwendige Einarbeitungszeit?	sehr unzufrieden								sehr zufrieden	n=23	mw=6,1	md=6,0	s=1,1
5.14) ... Benutzerfreundlichkeit?	sehr unzufrieden								sehr zufrieden	n=24	mw=6,2	md=7,0	s=1,1
5.15) ... Eignung zur Erreichung der angestrebten Ziele?	sehr unzufrieden								sehr zufrieden	n=23	mw=6,1	md=6,0	s=0,9
5.16) ... technisches Funktionieren?	sehr unzufrieden								sehr zufrieden	n=24	mw=6,1	md=6,0	s=0,9
5.17) ... Barrierefreiheit?	sehr unzufrieden								sehr zufrieden	n=24	mw=6,2	md=6,5	s=1,0

#### 6. Die Lehrveranstaltung findet hybrid, als eine Mischung aus Präsenzterminen und Terminen in rein digitaler Form, statt.

6.3) ... die Möglichkeiten zur Interaktion mit der* dem Lehrenden?	sehr unzufrieden								sehr zufrieden	n=13	mw=6,1	md=7,0	s=1,6
6.4) ... die Möglichkeiten der Interaktion mit Kommiliton*innen?	sehr unzufrieden								sehr zufrieden	n=13	mw=6,0	md=7,0	s=1,5
6.5) ... die Antwortzeiten?	sehr unzufrieden								sehr zufrieden	n=13	mw=6,4	md=7,0	s=1,0
6.6) ... Barrierefreiheit?	sehr unzufrieden								sehr zufrieden	n=13	mw=6,4	md=7,0	s=1,0
6.8) ... Darstellung und Verständlichkeit der Inhalte? (*)	sehr unzufrieden								sehr zufrieden				
6.9) ... Eignung zur Erreichung der Lernziele? (*)	sehr unzufrieden								sehr zufrieden				
6.10) ... technisches Funktionieren (z. B. Laden der Seite, Stabilität des Videoconferencing Tools etc.)? (*)	sehr unzufrieden								sehr zufrieden				
6.11) ... Barrierefreiheit? (*)	sehr unzufrieden								sehr zufrieden				
6.19) ... notwendige Einarbeitungszeit?	sehr unzufrieden								sehr zufrieden	n=10	mw=5,4	md=6,0	s=1,6

6.20) ... technisches Funktionieren (z. B. Stabilität der Verbindung, Stabilität des Videoconferencing Tools)?	sehr unzufrieden									sehr zufrieden	n=11	mw=5,8	md=6,0	s=1,2
6.21) ... Eignung zur Erreichung der Lernziele?	sehr unzufrieden									sehr zufrieden	n=10	mw=5,2	md=5,5	s=1,9
6.22) ... Möglichkeit zur Interaktion mit der*dem Lehrenden?	sehr unzufrieden									sehr zufrieden	n=11	mw=6,0	md=7,0	s=1,3
6.23) ... Möglichkeit der Interaktion mit Kommiliton*innen?	sehr unzufrieden									sehr zufrieden	n=10	mw=5,9	md=7,0	s=1,7
6.24) ... Barrierefreiheit?	sehr unzufrieden									sehr zufrieden	n=10	mw=6,1	md=6,0	s=1,0
6.25) Ich habe ... teilgenommen? (*)	nur in Präsenz									nur online				
6.26) Ich sehe die Vorteile für eine erfolgreiche Teilnahme an der Veranstaltung ... (*)	sehr stark in Präsenz- veranstaltungen									sehr stark in Online- formaten				
6.27) Die virtuellen Teilnehmer*innen waren im Raum am Campus gut verständlich. (*)	stimme überhaupt nicht zu									stimme voll und ganz zu				
6.28) Die physischen Teilnehmer*innen im Raum am Campus waren in der Webkonferenz gut verständlich. (*)	stimme überhaupt nicht zu									stimme voll und ganz zu				
6.29) Ich konnte der Veranstaltung gut folgen. (*)	stimme überhaupt nicht zu									stimme voll und ganz zu				
6.30) Ich konnte mich an der Veranstaltung im von mir gewünschten Maß aktiv beteiligen. (*)	stimme überhaupt nicht zu									stimme voll und ganz zu				
6.32) Die Auswahlkriterien der Teilnehmer*innen für die Präsenzveranstaltungen wurden klar formuliert. (*)	stimme überhaupt nicht zu									stimme voll und ganz zu				
6.33) Die Einteilung für die Präsenz-/Online Teilnahme habe ich als gerecht empfunden. (*)	stimme überhaupt nicht zu									stimme voll und ganz zu				
6.35) Sollten die Einschränkungen anhalten, würde ich in der Zukunft eine reine Online-Veranstaltung vorziehen. (*)	stimme überhaupt nicht zu									stimme voll und ganz zu				

## 7. Die Lehrveranstaltung findet als rein digitale Lehrveranstaltung ohne Präsenzanteile statt.

7.3) ... die Möglichkeiten zur Interaktion mit der*dem Lehrenden?	sehr unzufrieden									sehr zufrieden	n=254	mw=6,1	md=7,0	s=1,2
7.4) ...die Möglichkeiten der Interaktion mit Kommiliton*innen?	sehr unzufrieden									sehr zufrieden	n=254	mw=5,5	md=6,0	s=1,6
7.5) ... die Antwortzeiten?	sehr unzufrieden									sehr zufrieden	n=247	mw=6,1	md=7,0	s=1,2
7.6) ... Barrierefreiheit?	sehr unzufrieden									sehr zufrieden	n=227	mw=6,2	md=7,0	s=1,2
7.8) ... Darstellung und Verständlichkeit der Inhalte?	sehr unzufrieden									sehr zufrieden	n=13	mw=6,4	md=7,0	s=0,8
7.9) ... Eignung zur Erreichung der Lernziele?	sehr unzufrieden									sehr zufrieden	n=13	mw=6,1	md=6,0	s=1,3
7.10) ... technisches Funktionieren (z. B. Laden der Seite, Stabilität des Videoconferencing Tools etc.)?	sehr unzufrieden									sehr zufrieden	n=14	mw=6,0	md=6,0	s=1,0
7.11) ... Barrierefreiheit?	sehr unzufrieden									sehr zufrieden	n=12	mw=6,4	md=6,5	s=0,7
7.13) ... notwendige Einarbeitungszeit?	sehr unzufrieden									sehr zufrieden	n=40	mw=5,6	md=6,0	s=1,3
7.14) ... Benutzerfreundlichkeit?	sehr unzufrieden									sehr zufrieden	n=42	mw=5,9	md=6,0	s=1,1
7.15) ... Eignung zur Erreichung der angestrebten Ziele?	sehr unzufrieden									sehr zufrieden	n=42	mw=5,5	md=6,0	s=1,5
7.16) ... technisches Funktionieren?	sehr unzufrieden									sehr zufrieden	n=42	mw=5,7	md=6,0	s=1,3
7.17) ... Barrierefreiheit?	sehr unzufrieden									sehr zufrieden	n=40	mw=5,8	md=6,0	s=1,3
7.19) ... notwendige Einarbeitungszeit?	sehr unzufrieden									sehr zufrieden	n=180	mw=5,9	md=6,0	s=1,2

7.20) ... technisches Funktionieren (z. B. Stabilität der Verbindung, Stabilität des Videoconferencing Tools)?	sehr unzufrieden								sehr zufrieden	n=187	mw=5,8	md=6,0	s=1,4
7.21) ... Eignung zur Erreichung der Lernziele?	sehr unzufrieden								sehr zufrieden	n=185	mw=5,8	md=6,0	s=1,4
7.22) ... Möglichkeit zur Interaktion mit der*dem Lehrenden?	sehr unzufrieden								sehr zufrieden	n=190	mw=6,0	md=6,0	s=1,3
7.23) ... Möglichkeit der Interaktion mit Kommiliton*innen?	sehr unzufrieden								sehr zufrieden	n=189	mw=5,4	md=6,0	s=1,7
7.24) ... Barrierefreiheit?	sehr unzufrieden								sehr zufrieden	n=167	mw=5,9	md=6,0	s=1,5

## 8. Didaktische Umsetzung

8.1) Die*der Lehrende ist in der Lage, die Lern- und Lehrformate lernförderlich zu gestalten und zu moderieren.	stimme überhaupt nicht zu								stimme voll und ganz zu	n=307	mw=6,3	md=7,0	s=1,1
8.2) Die Bearbeitung der digital bereitgestellten Materialien und Aufgaben (Projektarbeiten, Screencasts, Selbstlernmaterialien, Quiz, ...)	stimme überhaupt nicht zu								stimme voll und ganz zu	n=300	mw=6,3	md=7,0	s=1,0
8.3) Die Ergebnisse der bearbeiteten Aufgaben werden in der Präsenzzeit angemessen besprochen.	stimme überhaupt nicht zu								stimme voll und ganz zu	n=294	mw=6,2	md=7,0	s=1,2
8.4) Das angebotene Lehr- und Lernmaterial sowie die Literaturangaben ermöglichen mir eine gute Vor- und Nachbereitung der	stimme überhaupt nicht zu								stimme voll und ganz zu	n=296	mw=6,3	md=7,0	s=1,0
8.5) Das angebotene Lehr- und Lernmaterial wurde zeitlich angemessen bereitgestellt.	stimme überhaupt nicht zu								stimme voll und ganz zu	n=8	mw=5,9	md=7,0	s=1,6
8.6) Das angebotene digitale Lehr- und Lernmaterial wurde zeitlich angemessen bereitgestellt.	stimme überhaupt nicht zu								stimme voll und ganz zu	n=290	mw=6,4	md=7,0	s=0,9
8.7) Die Inhalte der Präsenz- und Onlinephasen bauen angemessen aufeinander auf.	stimme überhaupt nicht zu								stimme voll und ganz zu	n=12	mw=6,3	md=7,0	s=1,0
8.8) Die synchronen Unterrichtsphasen wurden sinnvoll mit den asynchronen Elementen verknüpft und effektiv genutzt.	stimme überhaupt nicht zu								stimme voll und ganz zu	n=257	mw=6,3	md=7,0	s=1,0
8.9) Das digitale Lehr- und Lernkonzept der Lehrkraft hat mich motiviert und mein Interesse am Thema gefördert.	stimme überhaupt nicht zu								stimme voll und ganz zu	n=296	mw=6,0	md=6,0	s=1,4
8.10) Das angebotene digitale Lehr- und Lernmaterial passt zu den Inhalten dieser Lehrveranstaltung.	stimme überhaupt nicht zu								stimme voll und ganz zu	n=293	mw=6,3	md=7,0	s=1,0
8.11) Die Veranstaltungsinformationen sowie die Lehr-/Lernmaterialien waren barrierefrei gestaltet.	stimme überhaupt nicht zu								stimme voll und ganz zu	n=270	mw=6,3	md=7,0	s=1,0

## 9. Interaktion und Kommunikation

9.1) Die*der Lehrende hat in die Umsetzung der digital unterstützten Lehre verständlich eingeführt.	stimme überhaupt nicht zu								stimme voll und ganz zu	n=291	mw=6,4	md=7,0	s=0,9
9.2) Ich erhalte von der*dem Lehrenden hilfreiche Rückmeldungen und Hinweise.	stimme überhaupt nicht zu								stimme voll und ganz zu	n=302	mw=6,3	md=7,0	s=1,0
9.3) Eigene Beiträge, Fragen und aktive Mitarbeit werden von der*dem Lehrenden gefördert.	stimme überhaupt nicht zu								stimme voll und ganz zu	n=307	mw=6,4	md=7,0	s=1,0
9.4) Die*der Lehrende ist für mich gut erreichbar.	stimme überhaupt nicht zu								stimme voll und ganz zu	n=303	mw=6,4	md=7,0	s=1,0
9.5) Es gibt genügend Möglichkeiten zum produktiven Austausch mit den anderen Teilnehmer*innen.	stimme überhaupt nicht zu								stimme voll und ganz zu	n=305	mw=5,9	md=6,0	s=1,4
9.6) Die (digitale) Kommunikation mit der*dem Lehrenden und Kommiliton*innen war barrierefrei möglich.	stimme überhaupt nicht zu								stimme voll und ganz zu	n=274	mw=6,2	md=7,0	s=1,2

## 10. Arbeitsaufwand/Lernerfolg/Arbeitsorganisation/Anforderungen

10.1) Der Zeitumfang dieser hybriden Lehrveranstaltung war im Vergleich zur Präsenzlehre angemessen.	stimme überhaupt nicht zu								stimme voll und ganz zu	n=12	mw=5,0	md=6,0	s=2,3
10.2) Der Zeitumfang dieser rein digitalen Lehrveranstaltung war im Vergleich zur Präsenzlehre angemessen.	stimme überhaupt nicht zu								stimme voll und ganz zu	n=237	mw=6,0	md=6,0	s=1,4

10.3) Die Lehrperson zeigt ein deutliches Interesse am Lernerfolg der Studierenden.	stimme überhaupt nicht zu								stimme voll und ganz zu	n=306	mw=6,4	md=7,0	s=0,9
10.4) Mein in die Bearbeitung des digitalen Lehr-/Lernangebots investierter Arbeitsaufwand ist im Verhältnis zum Lernerfolg angemessen.	stimme überhaupt nicht zu								stimme voll und ganz zu	n=299	mw=6,0	md=6,0	s=1,3
10.5) Die Selbstlernzeit empfinde ich als angemessen.	stimme überhaupt nicht zu								stimme voll und ganz zu	n=294	mw=5,8	md=6,0	s=1,4
10.6) Ich nutze die Selbstlernphasen produktiv.	stimme überhaupt nicht zu								stimme voll und ganz zu	n=292	mw=5,7	md=6,0	s=1,4
10.7) Ich fühle mich durch diese Lehrveranstaltung gut vorbereitet, um die Modulprüfung abzulegen.	stimme überhaupt nicht zu								stimme voll und ganz zu	n=304	mw=5,8	md=6,0	s=1,4
10.8) In den digitalen Phasen dieser Lehrveranstaltung kann ich mich schwerer zum Lernen motivieren.	stimme überhaupt nicht zu								stimme voll und ganz zu	n=12	mw=4,0	md=4,5	s=2,3
10.9) Durch das rein digitale Format kann ich mich schwerer zum Lernen motivieren.	stimme überhaupt nicht zu								stimme voll und ganz zu	n=253	mw=4,9	md=6,0	s=2,1
10.10) Ich habe die Präsenzangebote während der Corona-Pandemie gerne genutzt.	stimme überhaupt nicht zu								stimme voll und ganz zu	n=216	mw=5,3	md=6,0	s=2,0
10.11) Die Leistungsanforderungen waren für die Inanspruchnahme eines Nachteilsausgleiches rechtzeitig genug	stimme überhaupt nicht zu								stimme voll und ganz zu	n=208	mw=5,9	md=6,0	s=1,4
10.12) Ich konnte den notwendigen Arbeitsaufwand mit Kinderbetreuung und/oder Pflege einer angehörigen Person vereinbaren.	stimme überhaupt nicht zu								stimme voll und ganz zu	n=132	mw=5,8	md=6,0	s=1,5
10.13) Ich konnte den notwendigen Arbeitsaufwand mit Erfordernissen im Rahmen meiner Studienfinanzierung vereinbaren.	stimme überhaupt nicht zu								stimme voll und ganz zu	n=180	mw=5,7	md=6,0	s=1,4
10.14) Der Schwierigkeitsgrad des Stoffes ist	viel zu schwer								viel zu leicht	n=302	mw=4,1	md=4,0	s=1,0
10.15) Der Umfang des Stoffes ist	viel zu viel								viel zu wenig	n=302	mw=4,0	md=4,0	s=1,1

## 11. Räumliche Situation

11.7) Die Räumlichkeiten waren barrierefrei nutzbar.	stimme überhaupt nicht zu								stimme voll und ganz zu	n=24	mw=5,9	md=6,0	s=1,3
--	------------------------------	--	--	--	--	--	--	--	-------------------------	------	--------	--------	-------

## 12. Gesamt

12.1) Die Kombination aus Online- und Präsenzphasen empfand ich als gelungen.	stimme überhaupt nicht zu								stimme voll und ganz zu	n=6	mw=6,3	md=7,0	s=1,2
---	------------------------------	--	--	--	--	--	--	--	-------------------------	-----	--------	--------	-------

## 13. Fragen zur Lehrveranstaltung

13.1) Mein Arbeitsaufwand ist gemessen an den vergebenen Credits	viel zu gering								viel zu hoch	n=280	mw=4,4	md=4,0	s=1,0
13.2) Das inhaltliche Niveau der Lehrveranstaltung erscheint mir	viel zu gering								viel zu hoch	n=303	mw=4,4	md=4,0	s=0,9
13.3) In einem Gesamturteil bewerte ich diese Lehrveranstaltung als	sehr schlecht								sehr gut	n=307	mw=6,0	md=6,0	s=1,2

## 14. Fakultätsspezifische Fragen zur Lehrveranstaltung

14.1) Die Lehrperson setzt in der Lehrveranstaltung angemessene didaktische Methoden ein.	stimme überhaupt nicht zu								stimme voll und ganz zu	n=148	mw=6,3	md=7,0	s=1,3
14.2) Die Lehrveranstaltung findet regelmäßig und pünktlich statt.	stimme überhaupt nicht zu								stimme voll und ganz zu	n=149	mw=6,9	md=7,0	s=0,5

(\*) Hinweis: Wenn die Anzahl der Antworten auf eine Frage zu gering ist, wird für die Frage keine Auswertung angezeigt.