

20191_Geo_SE_17LV

Erfasste Fragebögen = 174



Auswertungsteil der geschlossenen Fragen

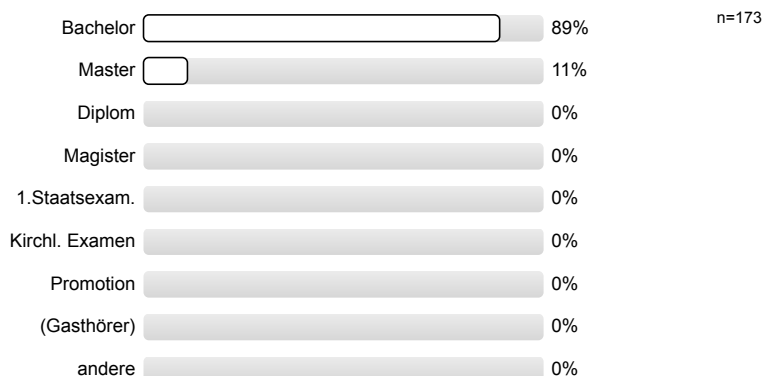
Legende

Fragetext

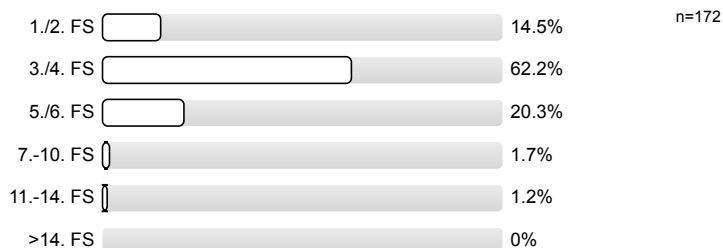


1. Fragen zu Studium und Person

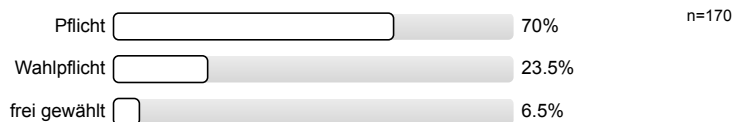
1.1) Mein angestrebter Abschluss in diesem Studiengang ist



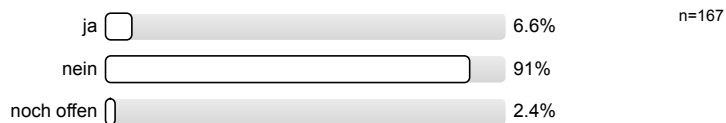
1.2) Ich studiere im (FS = Fachsemester)



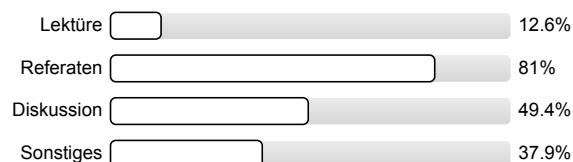
1.3) Die Lehrveranstaltung ist für mich



1.4) Ich habe diese Veranstaltung als Schlüsselkompetenz-Angebot gewählt.

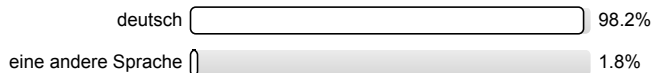


1.5) Die Veranstaltung besteht v.a. aus (Mehrfachnennung möglich)



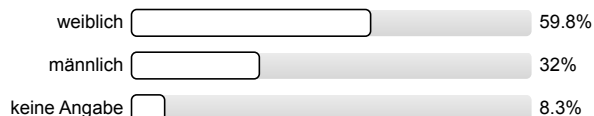
n=174

1.6) Meine Muttersprache ist



n=171

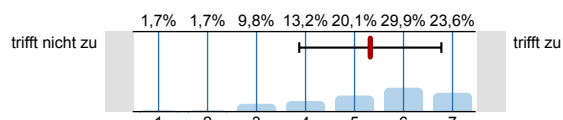
1.7) Mein Geschlecht ist



n=169

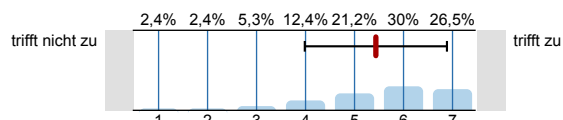
2. Fragen zur Lehrveranstaltung

2.1) In dieser LV lerne ich viel.



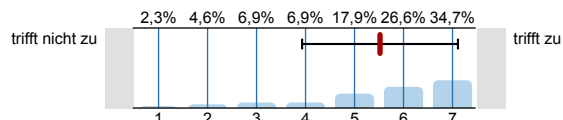
n=174
mw=5,3
s=1,5

2.2) Die LV ist inhaltlich gut strukturiert.



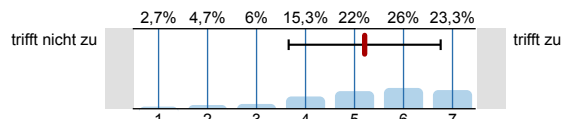
n=170
mw=5,4
s=1,5
E.=4

2.3) Die Lernziele wurden klar formuliert.



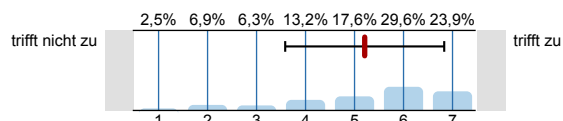
n=173
mw=5,5
s=1,6

2.4) Die eingesetzten Lernhilfen (z.B. Skript, Angebote in StudIP, Literatur, Medien) sind für mich nützlich.



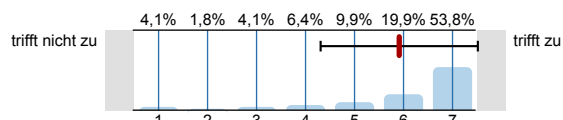
n=150
mw=5,2
s=1,6
E.=21

2.5) Die Lehr-/Lernformen der LV (z.B. Gruppen- u. Einzelübungen, mündliche u. schriftliche Kommunikation) sind hilfreich.



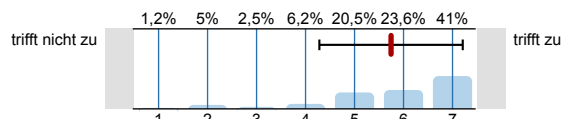
n=159
mw=5,2
s=1,6
E.=14

2.6) In einer der ersten Sitzungen wurden die Leistungsanforderungen deutlich gemacht.



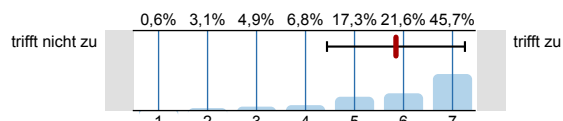
n=171
mw=5,9
s=1,6
E.=2

2.7) Die Lehrperson vergewissert sich, ob der in den jeweiligen Sitzungen behandelte Stoff von den Studierenden verstanden wurde.



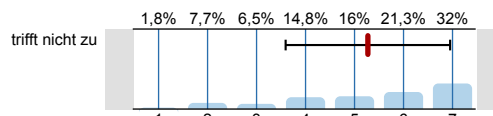
n=161
mw=5,7
s=1,5
E.=13

2.8) Studierende werden bei der Vor- und Nachbereitung von Referaten oder anderen Aufgaben gut betreut.



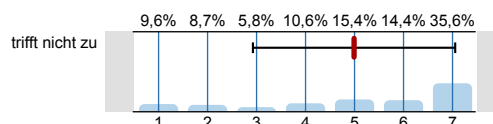
n=162
mw=5,8
s=1,4
E.=11

- 2.9) In der LV herrscht eine Atmosphäre, die mich zur aktiven Beteiligung anregt.



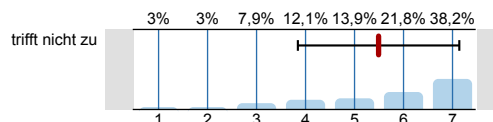
n=169
mw=5,3
s=1,7
E.=5

- 2.10) Die LV ist mit den anderen Veranstaltungen des Moduls inhaltlich abgestimmt.



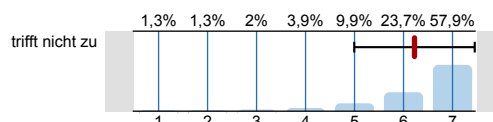
n=104
mw=5
s=2,1
E.=70

- 2.11) Die in der LV erworbenen Schlüsselkompetenzen schätze ich als nützlich für meinen späteren Beruf ein.



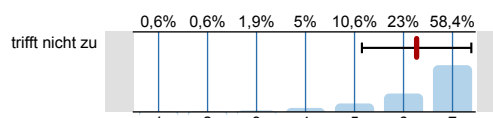
n=165
mw=5,5
s=1,6
E.=9

- 2.12) Die Lehrperson ist auch außerhalb der einzelnen Sitzungen gut ansprechbar.



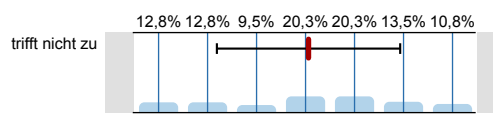
n=152
mw=6,2
s=1,2
E.=21

- 2.13) Die Lehrperson ist im Umgang mit den Studierenden fair.



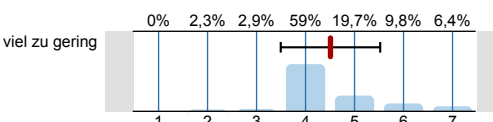
n=161
mw=6,3
s=1,1
E.=12

- 2.14) Ich bereite mich für die LV regelmäßig vor oder nach.



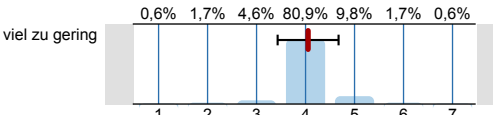
n=148
mw=4,1
s=1,9
E.=25

- 2.15) Mein Arbeitsaufwand ist gemessen an den vergebenen Credits



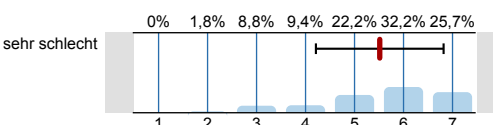
n=173
mw=4,5
s=1

- 2.16) Das inhaltliche Niveau der LV erscheint mir



n=173
mw=4,1
s=0,6

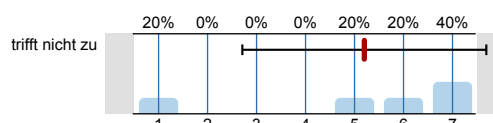
- 2.17) In einem Gesamturteil bewerte ich die LV als



n=171
mw=5,5
s=1,3

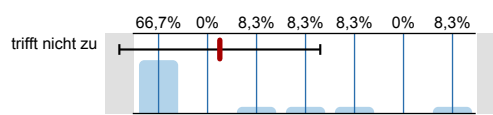
3. Möglichkeit für Fragen der Fakultät

- 3.1) Das zu dieser Lehrveranstaltung angebotene freiwillige Tutorium ist hilfreich.



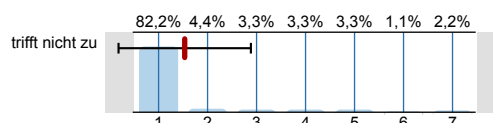
n=5
mw=5,2
s=2,5
E.=160

- 3.2) Ich hätte ohne dieses Tutorienangebot große Schwierigkeiten, die Inhalte der Lehrveranstaltung zu verstehen.



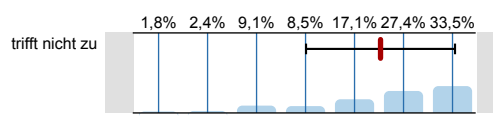
n=12
mw=2,3
s=2,1
E.=153

- 3.3) Ein Tutorienangebot zu dieser Lehrveranstaltung wäre dringend erforderlich.



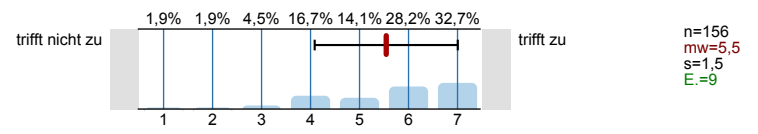
n=90
mw=1,5
s=1,4
E.=74

- 3.4) Die Veranstaltung hat mir Spaß gemacht.



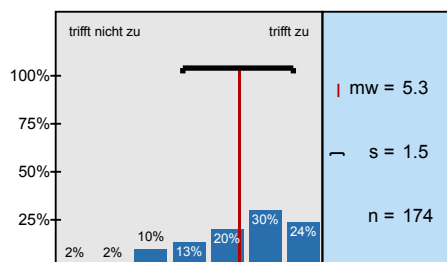
n=164
mw=5,5
s=1,5
E.=2

3.5) Die Inhalte wurden anregend und lebendig vermittelt.

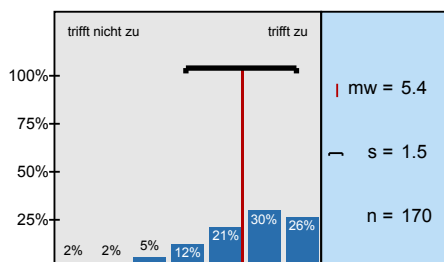


Histogramme zu den Skalafragen

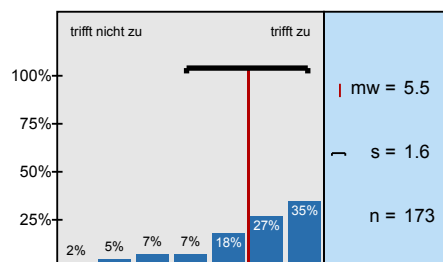
In dieser LV lerne ich viel.



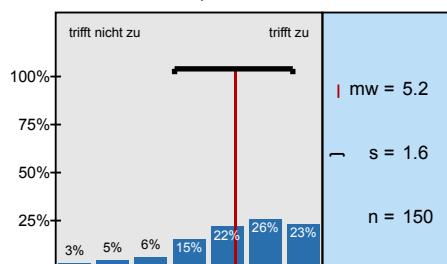
Die LV ist inhaltlich gut strukturiert.



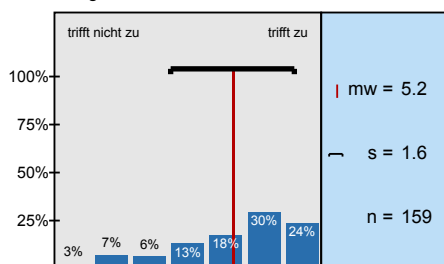
Die Lernziele wurden klar formuliert.



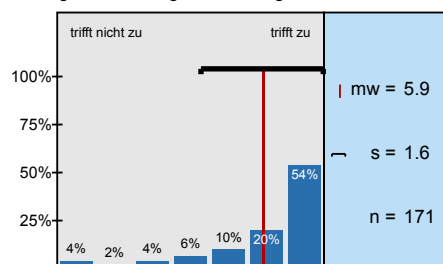
Die eingesetzten Lernhilfen (z.B. Skript, Angebote in StudIP, Literatur, Medien) sind für mich nützlich.



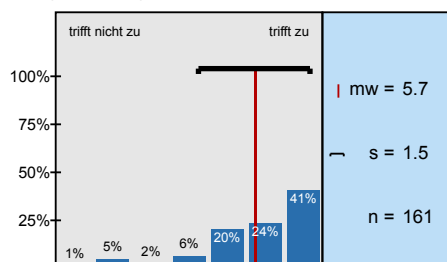
Die Lehr-/Lernformen der LV (z.B. Gruppen- u. Einzelübungen, mündliche u. schriftliche



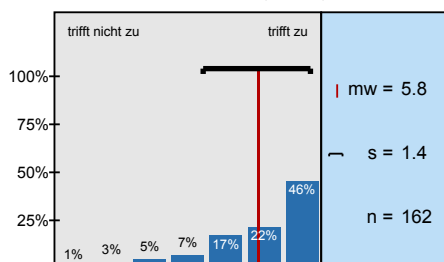
In einer der ersten Sitzungen wurden die Leistungsanforderungen deutlich gemacht.



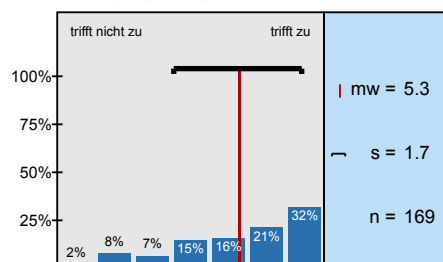
Die Lehrperson vergewissert sich, ob der in den jeweiligen Sitzungen behandelte Stoff von den



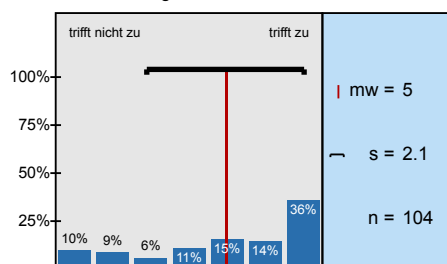
Studierende werden bei der Vor- und Nachbereitung von Referaten oder anderen Aufgaben gut betreut.



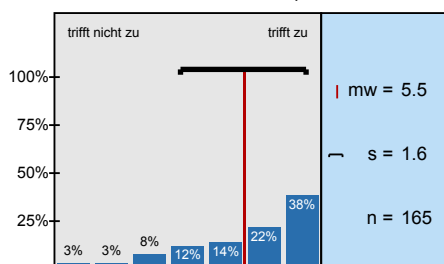
In der LV herrscht eine Atmosphäre, die mich zur aktiven Beteiligung anregt.



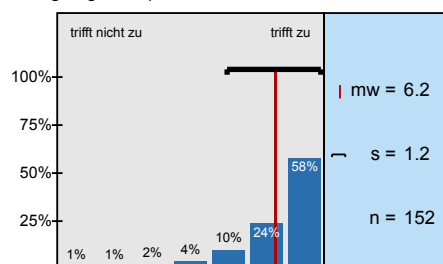
Die LV ist mit den anderen Veranstaltungen des Moduls inhaltlich abgestimmt.



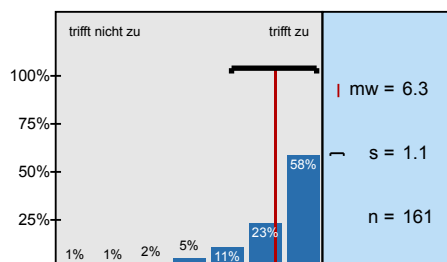
Die in der LV erworbenen Schlüsselkompetenzen schätze ich als nützlich für meinen späteren Beruf



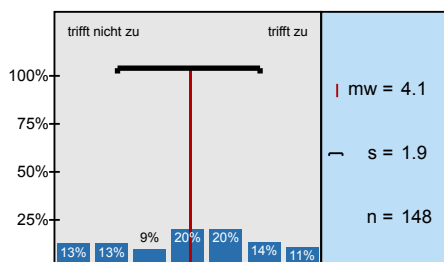
Die Lehrperson ist auch außerhalb der einzelnen Sitzungen gut ansprechbar.



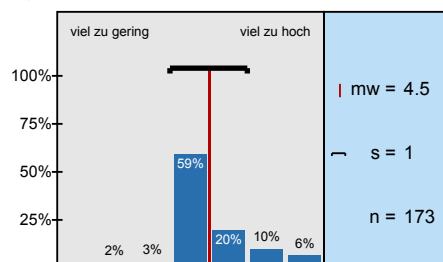
Die Lehrperson ist im Umgang mit den Studierenden fair.



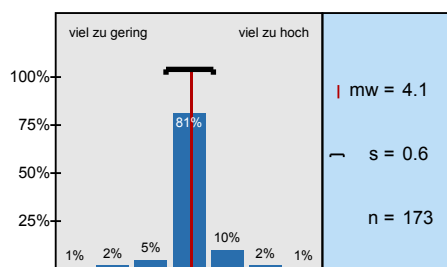
Ich bereite mich für die LV regelmäßig vor oder nach.



Mein Arbeitsaufwand ist gemessen an den vergebenen Credits



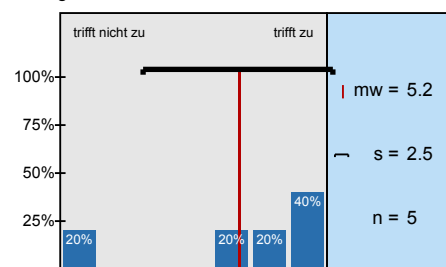
Das inhaltliche Niveau der LV erscheint mir



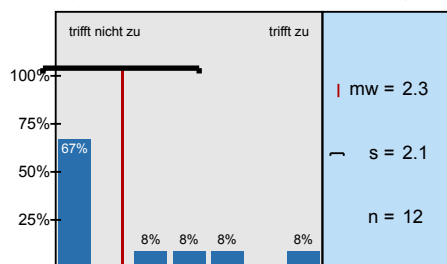
In einem Gesamturteil bewerte ich die LV als



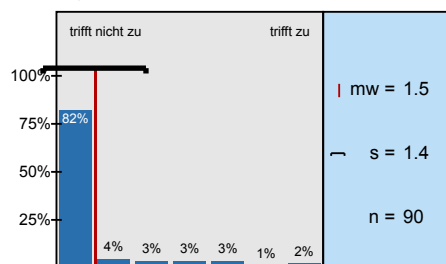
Das zu dieser Lehrveranstaltung angebotene freiwillige Tutorium ist hilfreich.



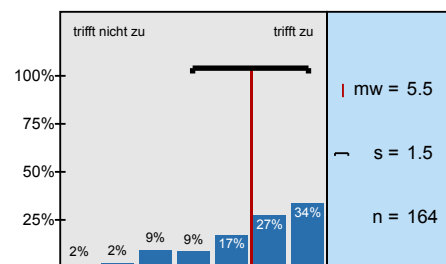
Ich hätte ohne dieses Tutorienangebot große Schwierigkeiten, die Inhalte der Lehrveranstaltung zu



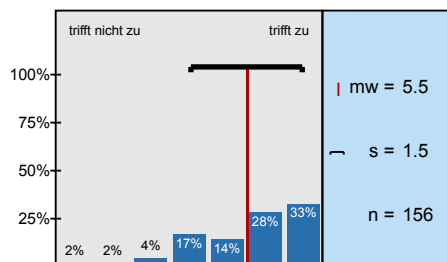
Ein Tutorienangebot zu dieser Lehrveranstaltung wäre dringend erforderlich.



Die Veranstaltung hat mir Spaß gemacht.



Die Inhalte wurden anregend und lebendig vermittelt.

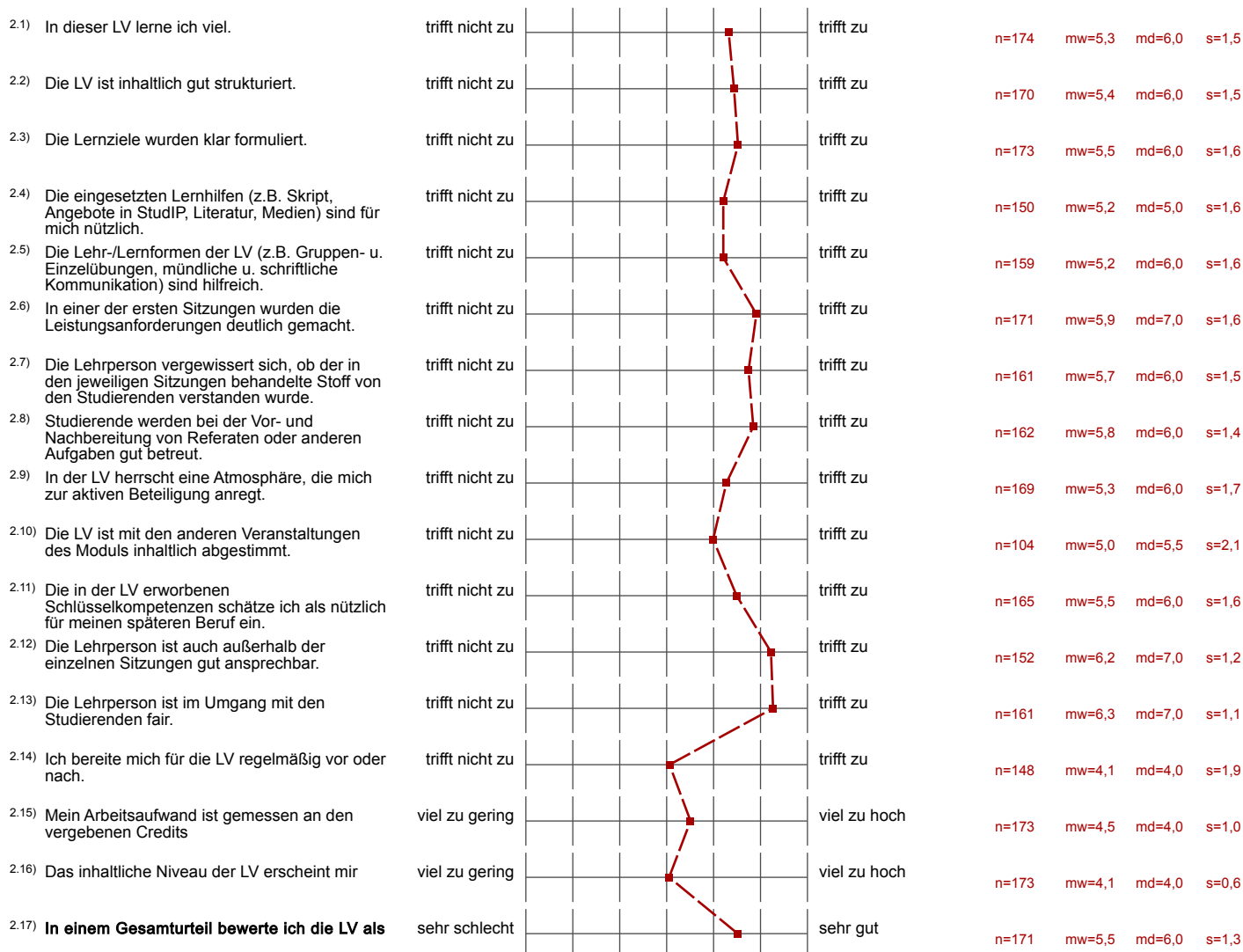


Profillinie

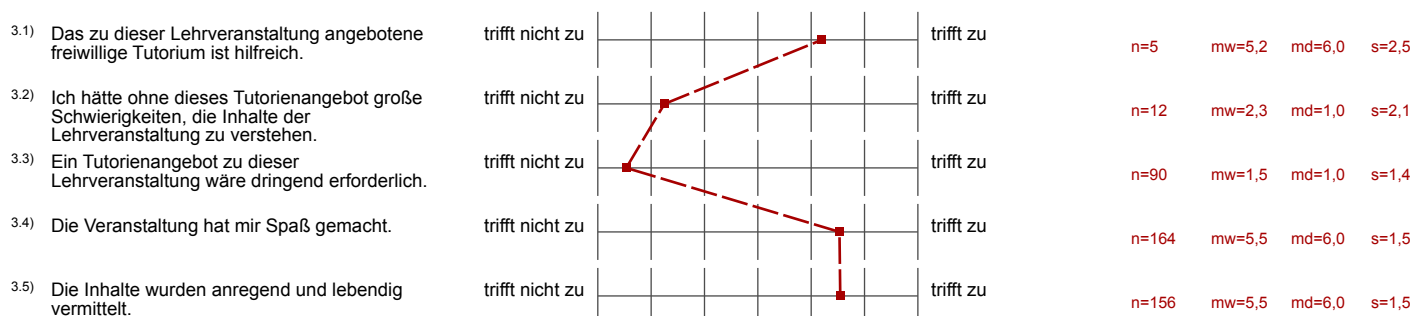
Zusammenstellung: 20191_Geo_SE_17LV

Verwendete Werte in der Profillinie: Mittelwert

2. Fragen zur Lehrveranstaltung



3. Möglichkeit für Fragen der Fakultät



(*) Hinweis: Wenn die Anzahl der Antworten auf eine Frage zu gering ist, wird für die Frage keine Auswertung angezeigt.