

## Handy-Display

Wenn ein Smartphone gedreht wird, passt sich die Bildschirmanzeige automatisch an die Lage des Smartphones an. Die Funktion können wir mit dem Calliope simulieren, indem z. B. immer die LEDs des Displays leuchten, die aktuell die unterste Zeile darstellen. Du kannst auch eine Grafik auf der LED-Matrix anzeigen und passend ausrichten.

**Hinweis:** Die Blöcke in Abb. 1 können für die Programmierung hilfreich sein. Finde heraus, welche der Blöcke jeweils den Wert wahr liefert, wenn die grünen Markierungen in Abb. 2 nach unten zeigen.



Abbildung 1: Blöcke zur Abfrage der Ausrichtung des Calliope.

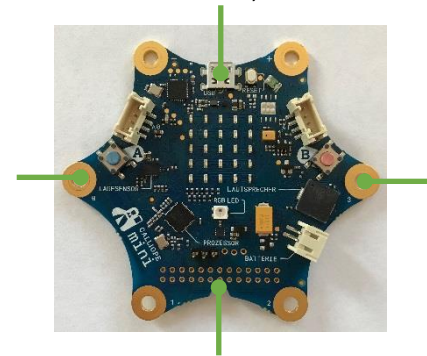


Abbildung 2: vier Orientierungspunkte für die Ausrichtung des Displays.