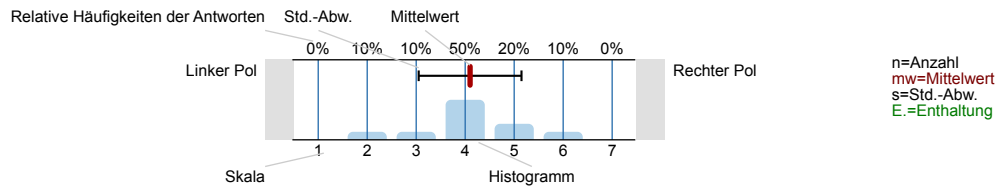


Auswertungsteil der geschlossenen Fragen

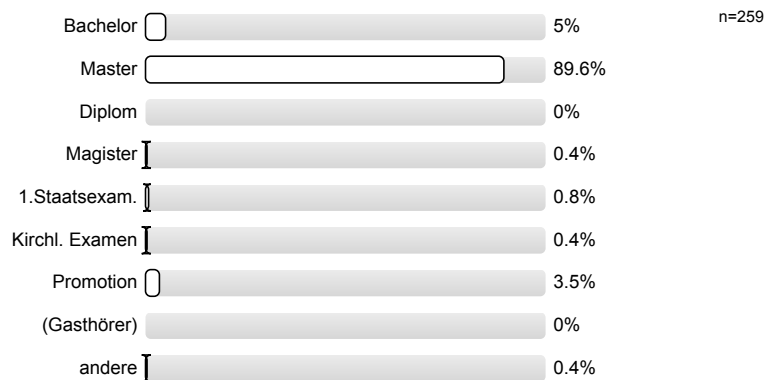
Legende

Fragetext

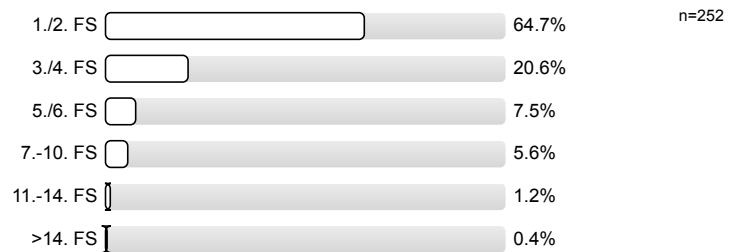


1. Fragen zu Studium und Person

1.1) Mein angestrebter Abschluss in diesem Studiengang ist



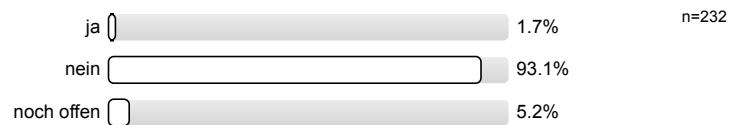
1.2) Ich studiere im (FS = Fachsemester)



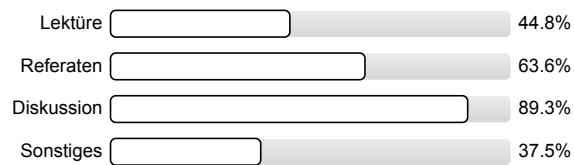
1.3) Die Lehrveranstaltung ist für mich



1.4) Ich habe diese Veranstaltung als Schlüsselkompetenz-Angebot gewählt.

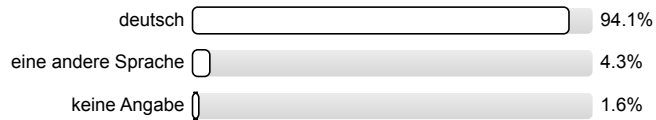


1.5) Die Veranstaltung besteht v.a. aus (Mehrfachnennung möglich)



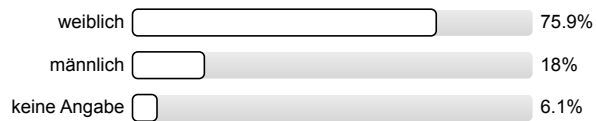
n=261

1.6) Meine Muttersprache ist



n=254

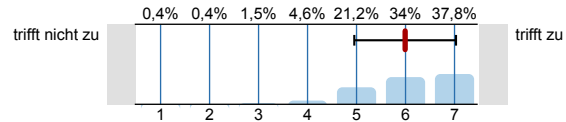
1.7) Mein Geschlecht ist



n=245

2. Fragen zur Lehrveranstaltung (LV)

2.1) In dieser LV lerne ich viel.



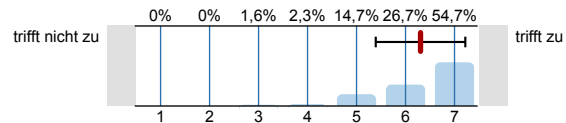
n=259

mw=6

s=1

E.=1

2.2) Die LV ist inhaltlich gut strukturiert.

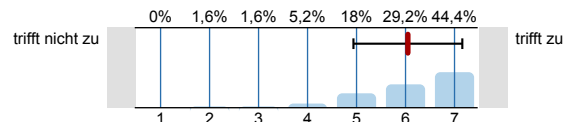


n=258

mw=6.3

s=0.9

2.3) Die Lernziele wurden klar formuliert.



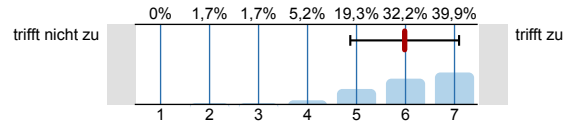
n=250

mw=6

s=1.1

E.=6

2.4) Die eingesetzten Lernhilfen (z.B. Skript, Angebote in StudIP, Literatur, Medien) sind für mich nützlich.



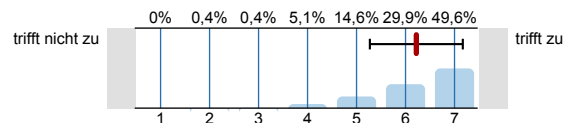
n=233

mw=6

s=1.1

E.=23

2.5) Die Lehr-/Lernformen der LV (z.B. Gruppen- u. Einzelübungen, mündliche u. schriftliche Kommunikation) sind hilfreich.



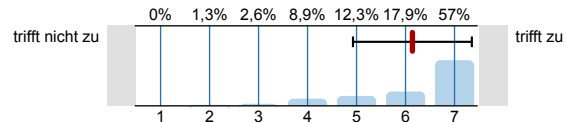
n=254

mw=6.2

s=0.9

E.=4

2.6) In einer der ersten Sitzungen wurden die Leistungsanforderungen deutlich gemacht.



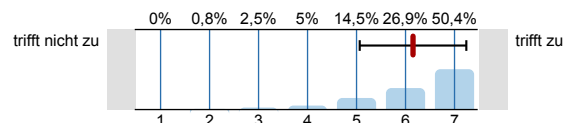
n=235

mw=6.1

s=1.2

E.=18

2.7) Die Lehrperson vergewissert sich, ob der in den jeweiligen Sitzungen behandelte Stoff von den Studierenden verstanden wurde.



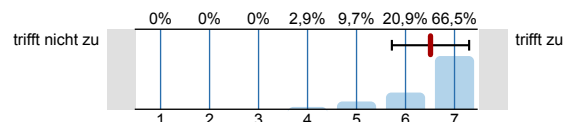
n=242

mw=6.2

s=1.1

E.=17

2.8) Studierende werden bei der Vor- und Nachbereitung von Referaten oder anderen Aufgaben gut betreut.



n=206

mw=6.5

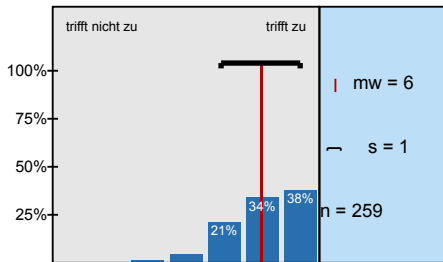
s=0.8

E.=44

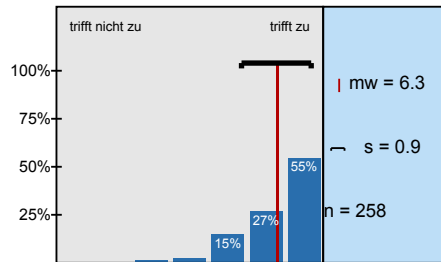
2.9)	In der LV herrscht eine Atmosphäre, die mich zur aktiven Beteiligung anregt.		trifft nicht zu trifft zu	n=256 mw=6,3 s=1
2.10)	Die LV ist mit den anderen Veranstaltungen des Moduls inhaltlich abgestimmt.		trifft nicht zu trifft zu	n=122 mw=5,3 s=2 E.=134
2.11)	Die in der LV erworbenen Schlüsselkompetenzen schätze ich als nützlich für meinen späteren Beruf ein.		trifft nicht zu trifft zu	n=246 mw=6,3 s=1,3 E.=10
2.12)	Die Lehrperson ist auch außerhalb der einzelnen Sitzungen gut ansprechbar.		trifft nicht zu trifft zu	n=230 mw=6,6 s=0,8 E.=26
2.13)	Die Lehrperson ist im Umgang mit den Studierenden fair.		trifft nicht zu trifft zu	n=245 mw=6,7 s=0,7 E.=10
2.14)	Ich bereite mich für die LV regelmäßig vor oder nach.		trifft nicht zu trifft zu	n=219 mw=5,5 s=1,4 E.=37
2.15)	Mein Arbeitsaufwand ist gemessen an den vergebenen Credits		viel zu gering viel zu hoch	n=244 mw=4,3 s=0,8
2.16)	Das inhaltliche Niveau der LV erscheint mir		viel zu gering viel zu hoch	n=251 mw=4,1 s=0,6
2.17)	In einem Gesamturteil bewerte ich die LV als		sehr schlecht sehr gut	n=254 mw=6,1 s=1

Histogramme zu den Skalafragen

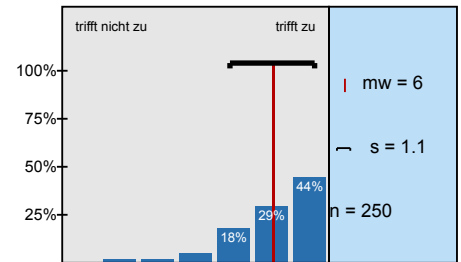
In dieser LV lerne ich viel.



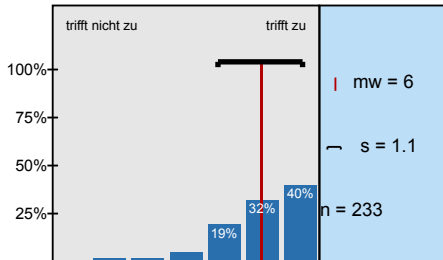
Die LV ist inhaltlich gut strukturiert.



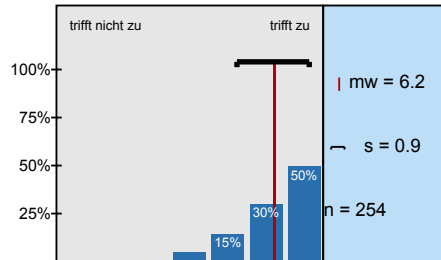
Die Lernziele wurden klar formuliert.



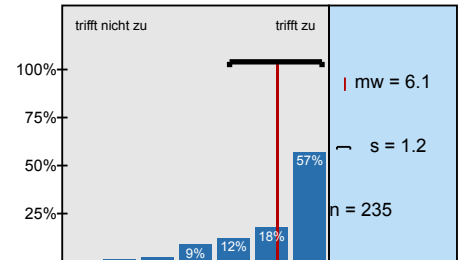
Die eingesetzten Lernhilfen (z.B. Skript, Angebote in StudIP, Literatur, Medien) sind für mich nützlich.



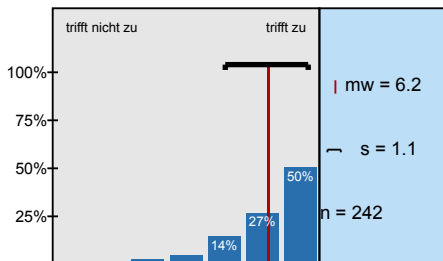
Die Lehr-/Lernformen der LV (z.B. Gruppen- u. Einzelübungen, mündliche u. schriftliche



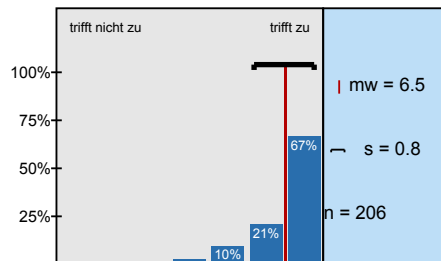
In einer der ersten Sitzungen wurden die Leistungsanforderungen deutlich gemacht.



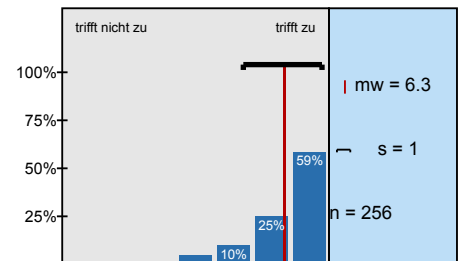
Die Lehrperson vergewissert sich, ob der in den jeweiligen Sitzungen behandelte Stoff von den



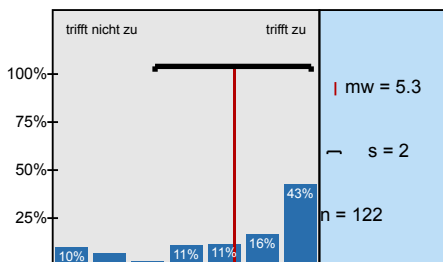
Studierende werden bei der Vor- und Nachbereitung von Referaten oder anderen Aufgaben gut betreut.



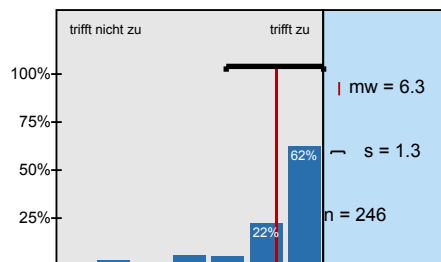
In der LV herrscht eine Atmosphäre, die mich zur aktiven Beteiligung anregt.



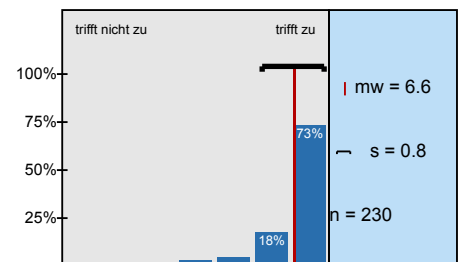
Die LV ist mit den anderen Veranstaltungen des Moduls inhaltlich abgestimmt.



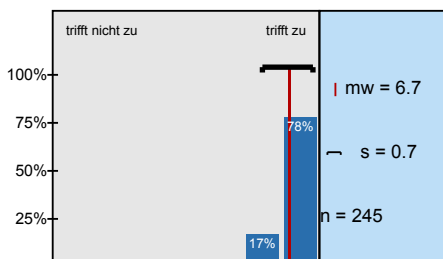
Die in der LV erworbenen Schlüsselkompetenzen schätze ich als nützlich für meinen späteren Beruf



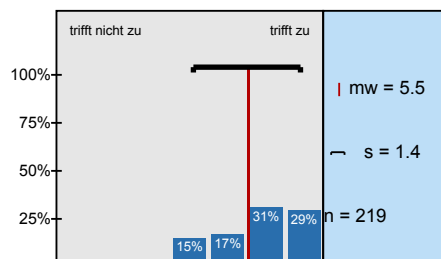
Die Lehrperson ist auch außerhalb der einzelnen Sitzungen gut ansprechbar.



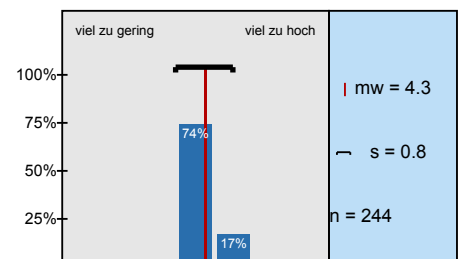
Die Lehrperson ist im Umgang mit den Studierenden fair.



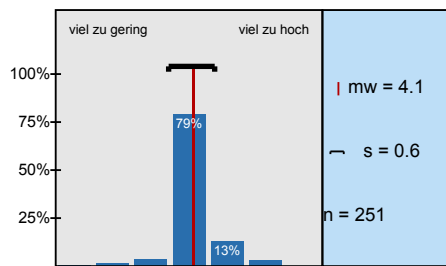
Ich bereite mich für die LV regelmäßig vor oder nach.



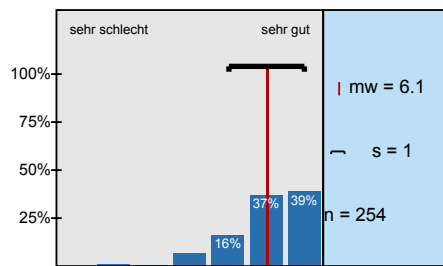
Mein Arbeitsaufwand ist gemessen an den vergebenen Credits



Das inhaltliche Niveau der LV erscheint mir



In einem Gesamturteil bewerte ich die LV als

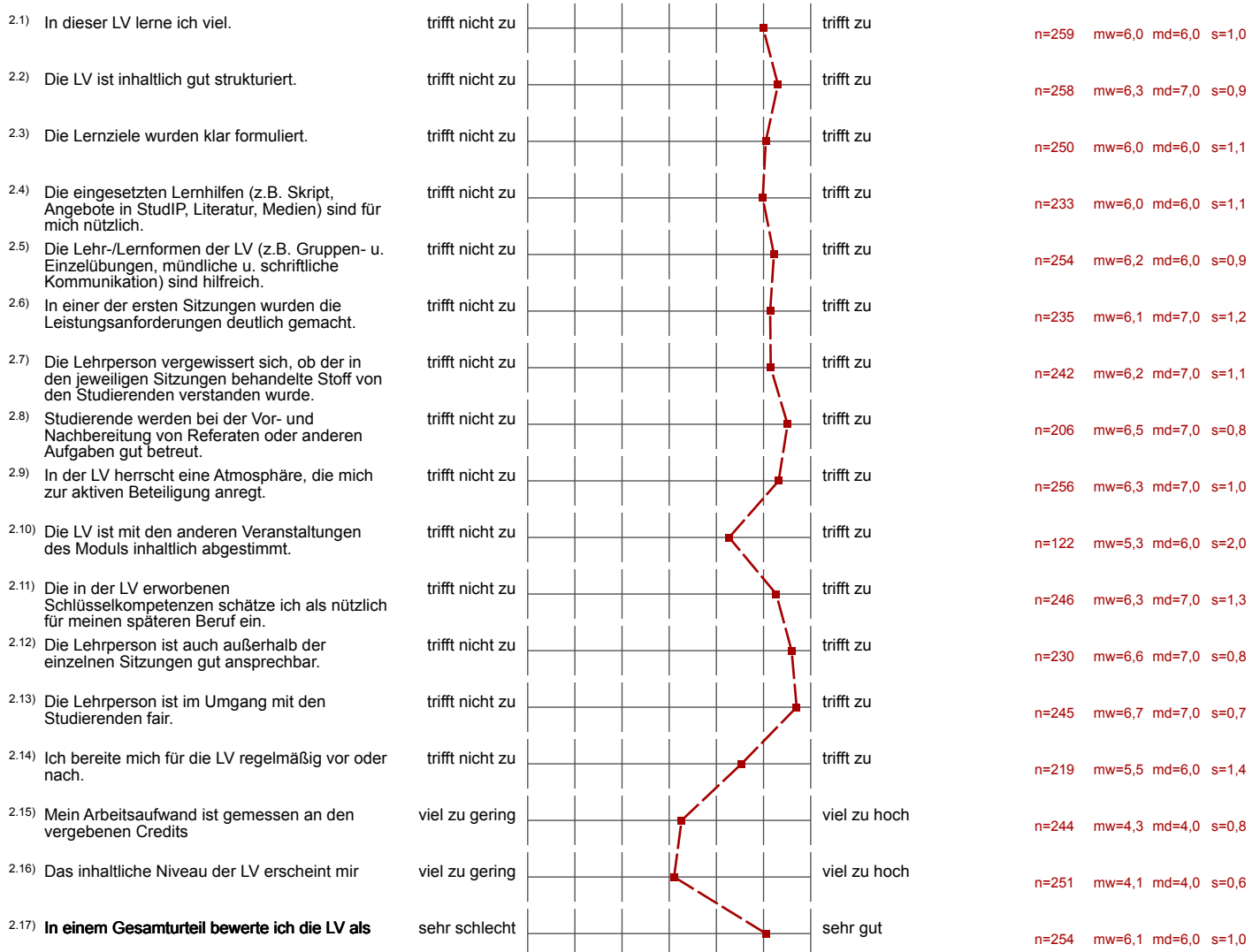


Profillinie

Zusammenstellung: 20131_MA_FD_SE_24LV

Verwendete Werte in der Profillinie: Mittelwert

2. Fragen zur Lehrveranstaltung (LV)



(*) Hinweis: Wenn die Anzahl der Antworten auf eine Frage zu gering ist, wird für die Frage keine Auswertung angezeigt.