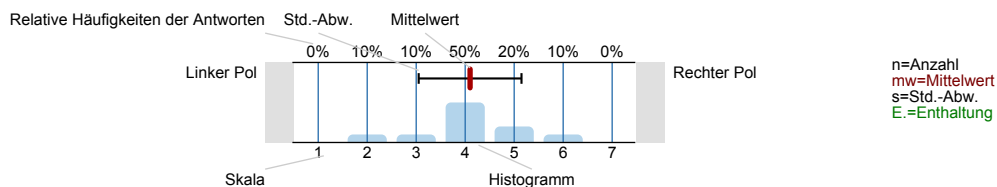


Auswertungsteil der geschlossenen Fragen

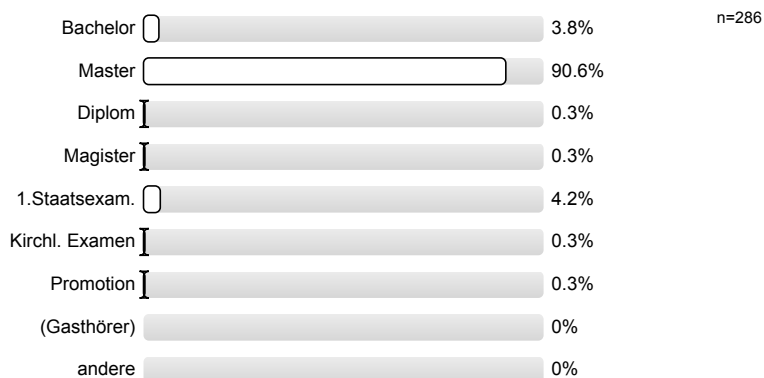
Legende

Fragestext

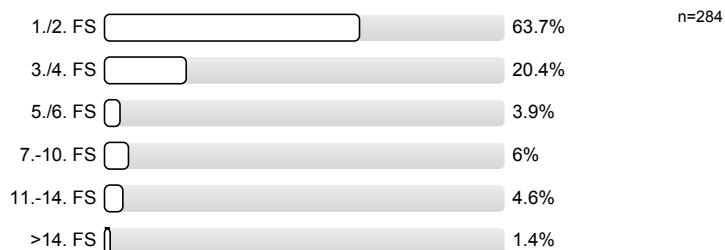


1. Fragen zu Studium und Person

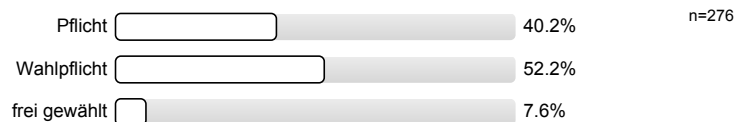
1.1) Mein angestrebter Abschluss in diesem Studiengang ist



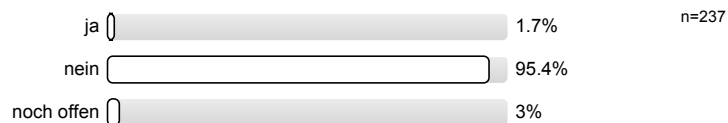
1.2) Ich studiere im (FS = Fachsemester)



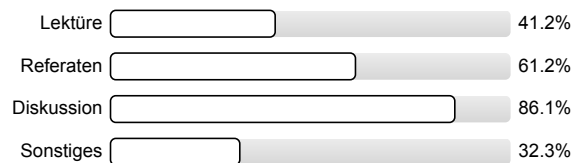
1.3) Die Lehrveranstaltung ist für mich



1.4) Ich habe diese Veranstaltung als Schlüsselkompetenz-Angebot gewählt.

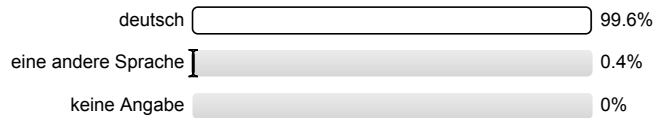


1.5) Die Veranstaltung besteht v.a. aus (Mehrfachnennung möglich)



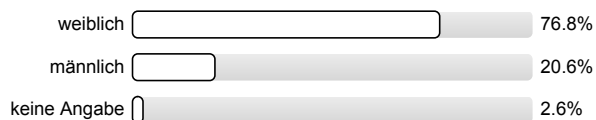
n=294

1.6) Meine Muttersprache ist



n=276

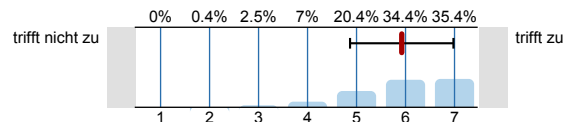
1.7) Mein Geschlecht ist



n=267

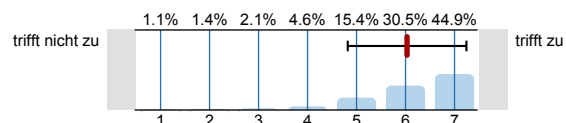
2. Fragen zur Lehrveranstaltung (LV)

2.1) In dieser LV lerne ich viel.



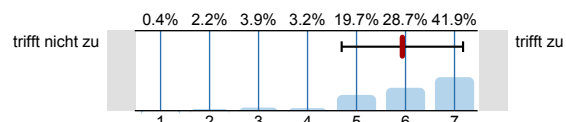
n=285
mw=5.9
s=1.1

2.2) Die LV ist inhaltlich gut strukturiert.



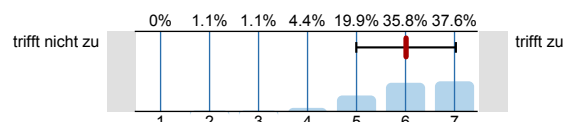
n=285
mw=6
s=1.2

2.3) Die Lernziele wurden klar formuliert.



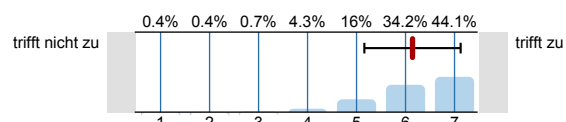
n=279
mw=5.9
s=1.2
E.=5

2.4) Die eingesetzten Lernhilfen (z.B. Skript, Angebote in StudIP, Literatur, Medien) sind für mich nützlich.



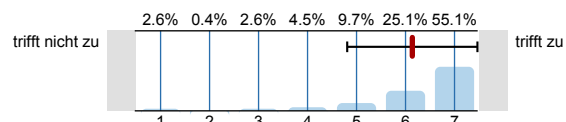
n=271
mw=6
s=1
E.=12

2.5) Die Lehr-/Lernformen der LV (z.B. Gruppen- u. Einzelübungen, mündliche u. schriftliche Kommunikation) sind hilfreich.



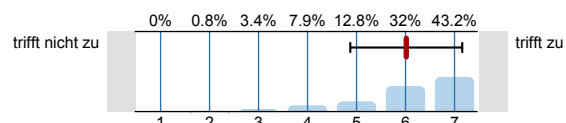
n=281
mw=6.1
s=1
E.=5

2.6) In einer der ersten Sitzungen wurden die Leistungsanforderungen deutlich gemacht.



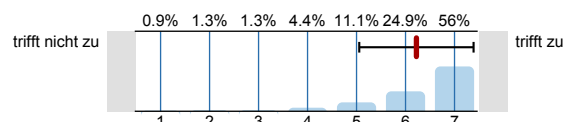
n=267
mw=6.1
s=1.3
E.=19

2.7) Die Lehrperson vergewissert sich, ob der in den jeweiligen Sitzungen behandelte Stoff von den Studierenden verstanden wurde.



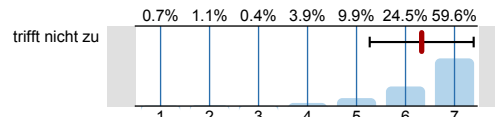
n=266
mw=6
s=1.1
E.=18

2.8) Studierende werden bei der Vor- und Nachbereitung von Referaten oder anderen Aufgaben gut betreut.



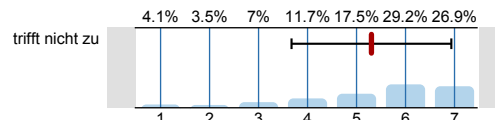
n=225
mw=6.2
s=1.2
E.=53

2.9) In der LV herrscht eine Atmosphäre, die mich zur aktiven Beteiligung anregt.



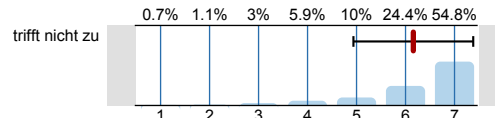
n=282
mw=6.3
s=1.1

2.10) Die LV ist mit den anderen Veranstaltungen des Moduls inhaltlich abgestimmt.



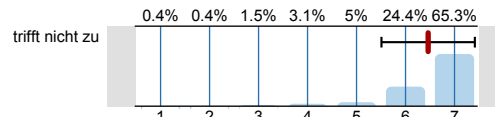
n=171
mw=5.3
s=1.6
E.=110

2.11) Die in der LV erworbenen Schlüsselkompetenzen schätze ich als nützlich für meinen späteren Beruf ein.



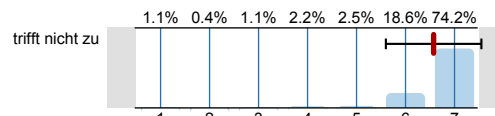
n=270
mw=6.2
s=1.2
E.=13

2.12) Die Lehrperson ist auch außerhalb der einzelnen Sitzungen gut ansprechbar.



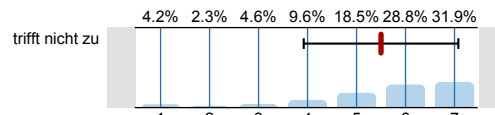
n=262
mw=6.5
s=1
E.=21

2.13) Die Lehrperson ist im Umgang mit den Studierenden fair.



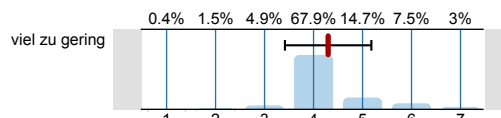
n=279
mw=6.6
s=1
E.=6

2.14) Ich bereite mich für die LV regelmäßig vor oder nach.



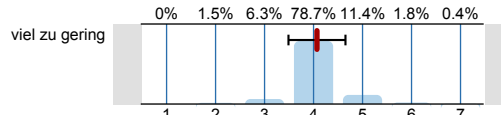
n=260
mw=5.5
s=1.6
E.=21

2.15) Mein Arbeitsaufwand ist gemessen an den vergebenen Credits



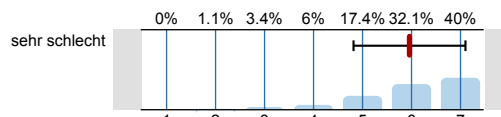
n=265
mw=4.3
s=0.9

2.16) Das inhaltliche Niveau der LV erscheint mir



n=272
mw=4.1
s=0.6

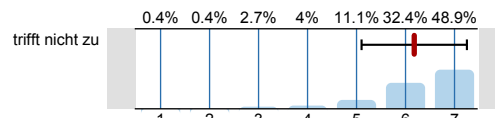
2.17) In einem Gesamturteil bewerte ich die LV als



n=265
mw=6
s=1.1

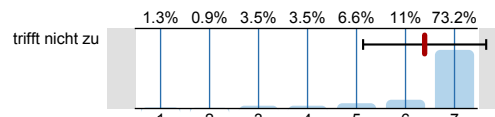
3. Möglichkeit für Fragen der Fakultät

3.1) Die Lehrperson setzt der LV angemessene didaktische Methoden ein.



n=225
mw=6.2
s=1.1
E.=10

3.2) Die LV findet regelmäßig und pünktlich statt.

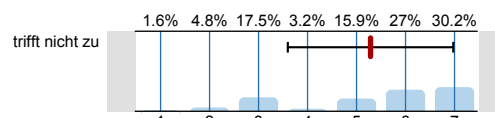


n=228
mw=6.4
s=1.3
E.=4

4. Möglichkeit für frei formulierte Fragen der Lehrperson

Wenn die Lehrperson zusätzlich Fragen an Sie stellen möchte, können untenstehende Felder für die Beantwortung genutzt werden. Fragen (1) bis (3) werden von der Lehrperson bekannt gegeben (auf Tafel, Folie, Zusatzblatt ...).

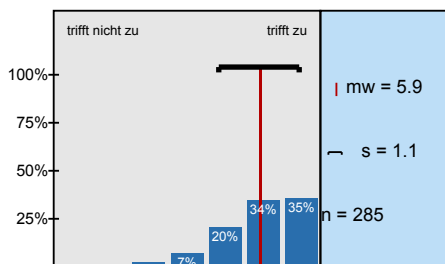
4.1) Frage 1 der Lehrperson



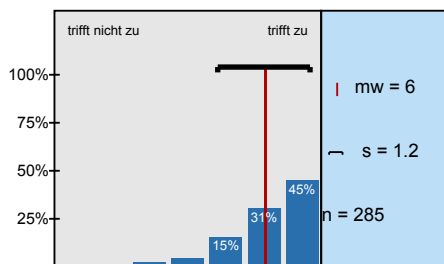
n=63
mw=5.3
s=1.7
E.=2

Histogramme zu den Skalafragen

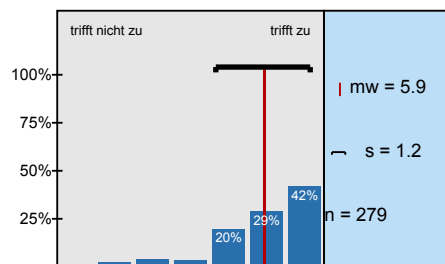
In dieser LV lerne ich viel.



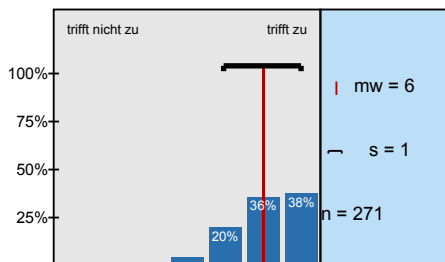
Die LV ist inhaltlich gut strukturiert.



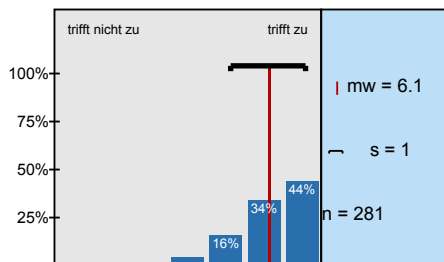
Die Lernziele wurden klar formuliert.



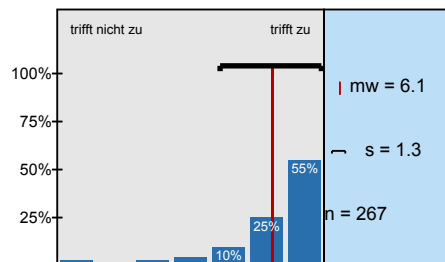
Die eingesetzten Lernhilfen (z.B. Skript, Angebote in StudIP, Literatur, Medien) sind für mich nützlich.



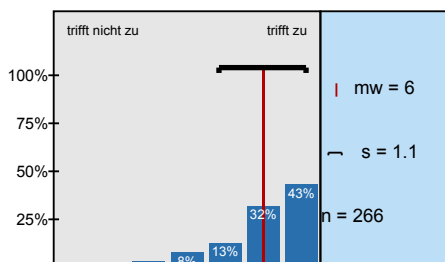
Die Lehr-/Lernformen der LV (z.B. Gruppen- u. Einzelübungen, mündliche u. schriftliche



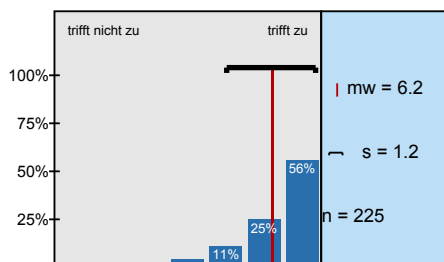
In einer der ersten Sitzungen wurden die Leistungsanforderungen deutlich gemacht.



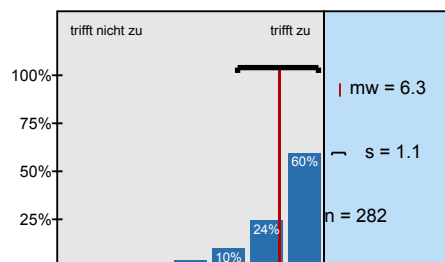
Die Lehrperson vergewissert sich, ob der in den jeweiligen Sitzungen behandelte Stoff von den



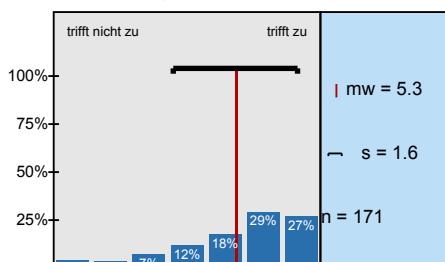
Studierende werden bei der Vor- und Nachbereitung von Referaten oder anderen Aufgaben gut betreut.



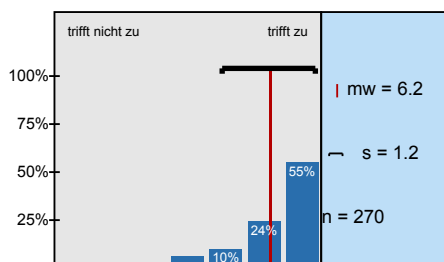
In der LV herrscht eine Atmosphäre, die mich zur aktiven Beteiligung anregt.



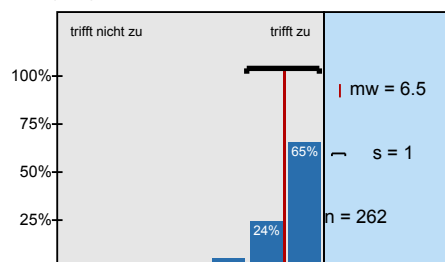
Die LV ist mit den anderen Veranstaltungen des Moduls inhaltlich abgestimmt.



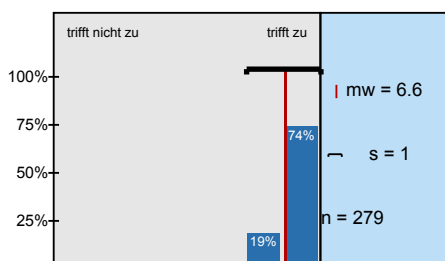
Die in der LV erworbenen Schlüsselkompetenzen schätze ich als nützlich für meinen späteren Beruf



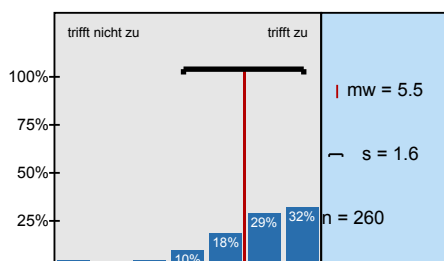
Die Lehrperson ist auch außerhalb der einzelnen Sitzungen gut ansprechbar.



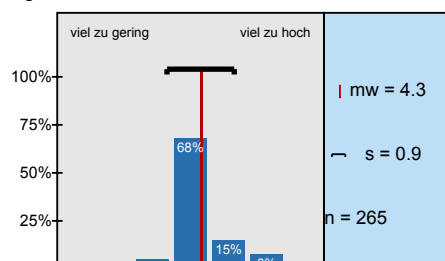
Die Lehrperson ist im Umgang mit den Studierenden fair.



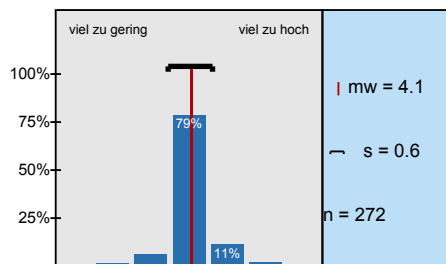
Ich bereite mich für die LV regelmäßig vor oder nach.



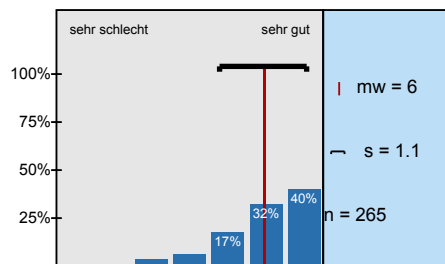
Mein Arbeitsaufwand ist gemessen an den vergebenen Credits



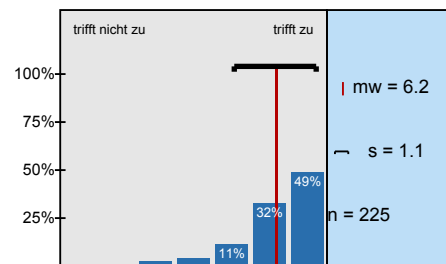
Das inhaltliche Niveau der LV erscheint mir



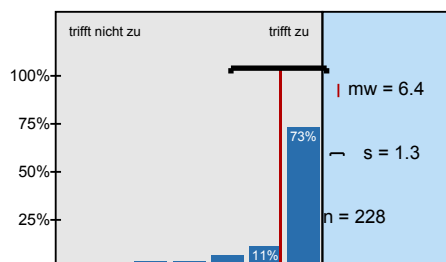
In einem Gesamturteil bewerte ich die LV als



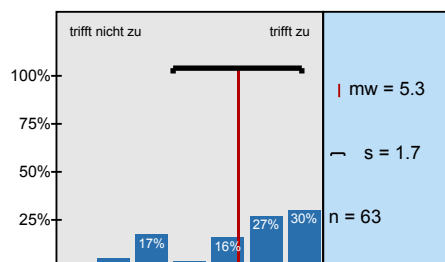
Die Lehrperson setzt der LV angemessene didaktische Methoden ein.



Die LV findet regelmäßig und pünktlich statt.



Frage 1 der Lehrperson



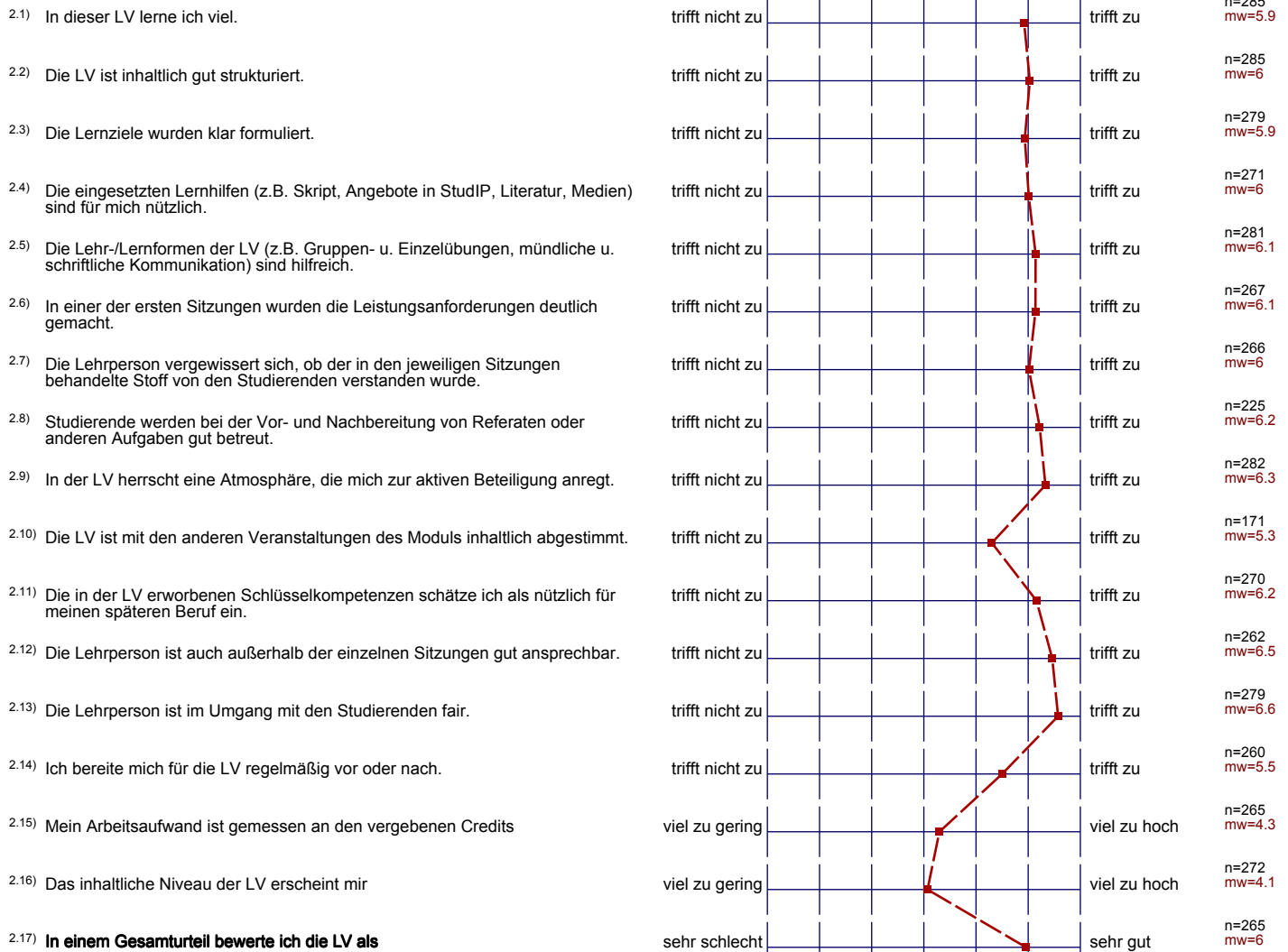
Profillinie



Zusammenstellung:

SoSe2011_MEd_Fachdidaktik_Seminar_(25LV)

2. Fragen zur Lehrveranstaltung (LV)



3. Möglichkeit für Fragen der Fakultät



4. Möglichkeit für frei formulierte Fragen der Lehrperson



(*) Hinweis: Wenn die Anzahl der Antworten auf eine Frage zu gering ist, wird für die Frage keine Auswertung angezeigt.