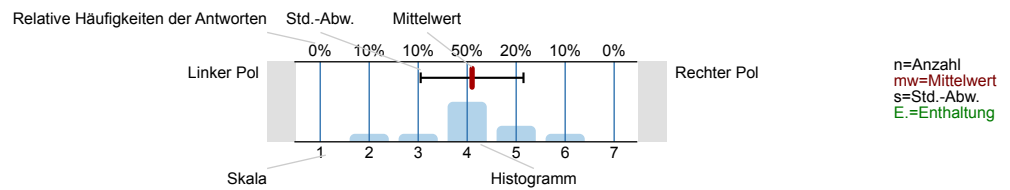


Auswertungsteil der geschlossenen Fragen

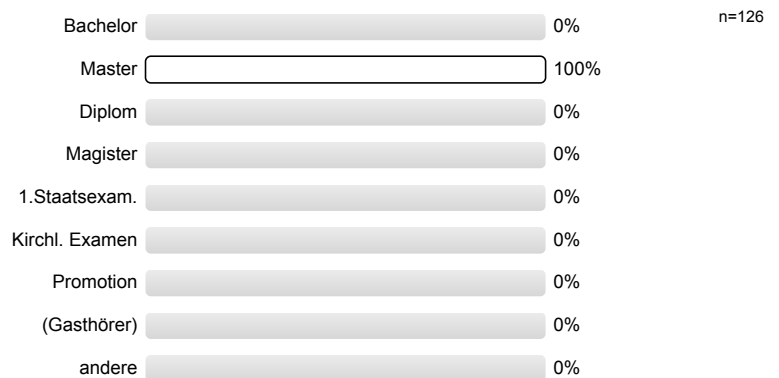
Legende

Fragetext

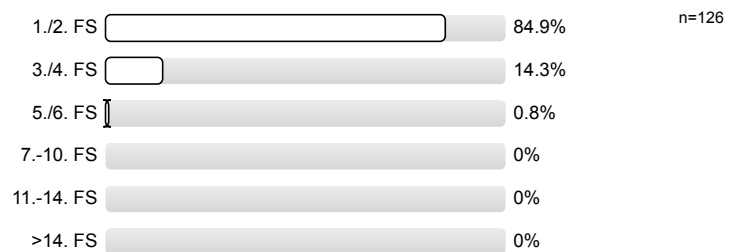


1. Fragen zu Studium und Person

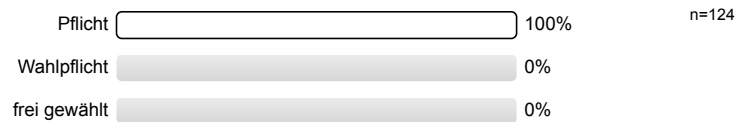
1.1) Mein angestrebter Abschluss in diesem Studiengang ist



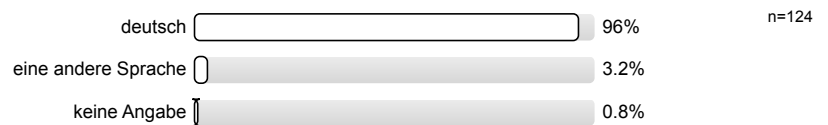
1.2) Ich studiere im (FS = Fachsemester)



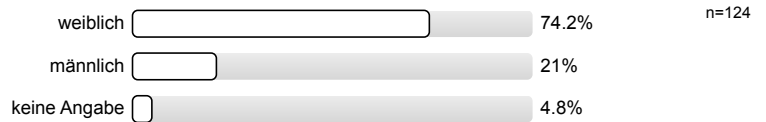
1.3) Die Lehrveranstaltung ist für mich



1.4) Meine Muttersprache ist

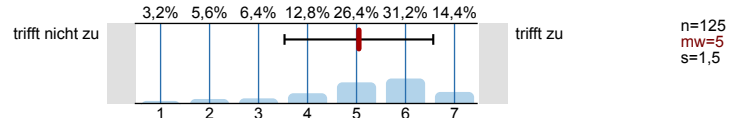


1.5) Mein Geschlecht ist

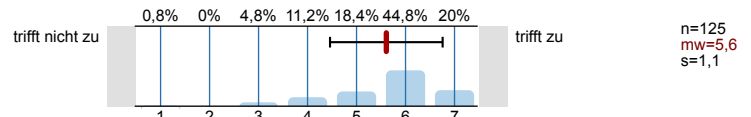


2. Fragen zur Lehrveranstaltung

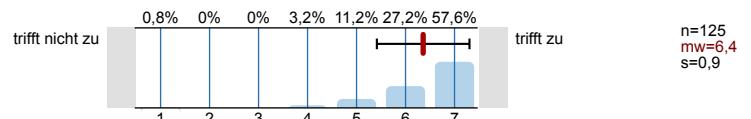
2.1) Die Vorlesung hat mein Interesse an dem Thema gefördert.



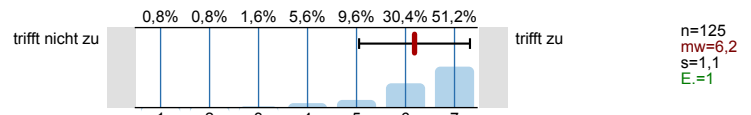
2.2) In dieser Vorlesung lerne ich viel.



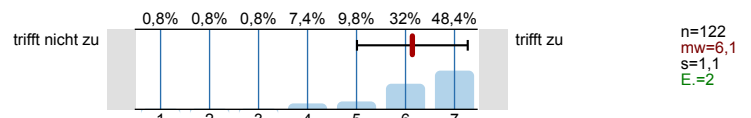
2.3) Die Vorlesung ist inhaltlich gut strukturiert.



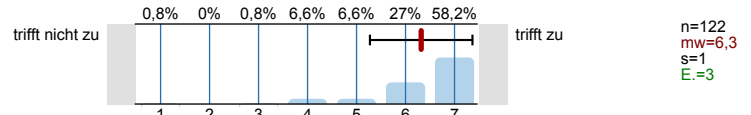
2.4) Die Lernziele wurden klar formuliert.



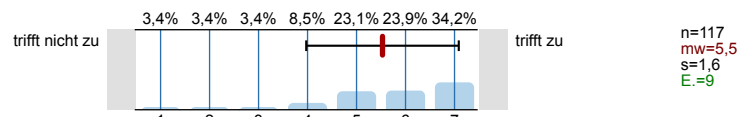
2.5) Die eingesetzten Lernhilfen (z.B. Skript, Angebote in StudIP, Literatur, Medien) sind für mich nützlich.



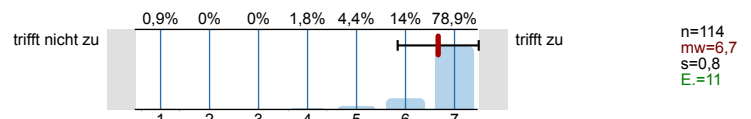
2.6) An einem der ersten Vorlesungstermine wurden die Leistungsanforderungen deutlich gemacht.



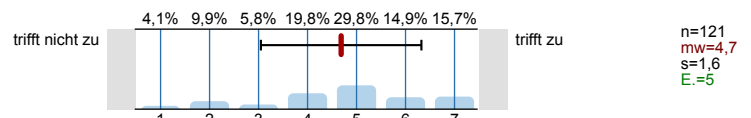
2.7) Die Vorlesung ist mit den anderen Veranstaltungen des Moduls inhaltlich abgestimmt.



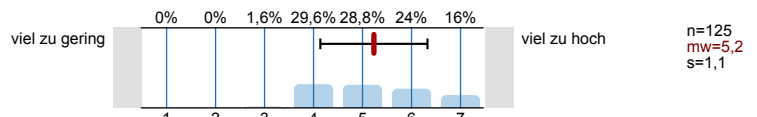
2.8) Die Lehrperson ist im Umgang mit den Studierenden fair.



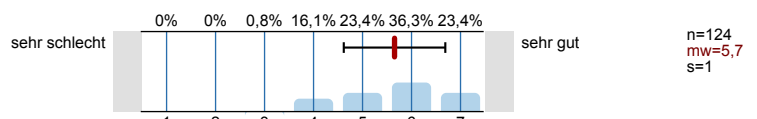
2.9) Ich bereite mich für die Vorlesung regelmäßig vor oder nach.



2.10) Mein Arbeitsaufwand ist gemessen an den vergebenen Credits



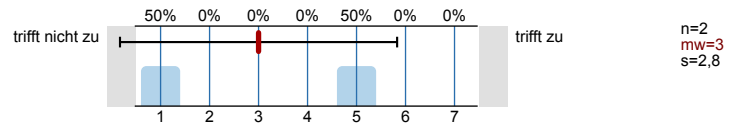
2.11) In einem Gesamturteil bewerte ich diese Vorlesung als



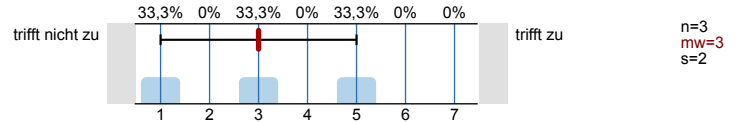
3. Möglichkeit für frei formulierte Fragen der Lehrperson

Wenn die Lehrperson zusätzlich Fragen an Sie stellen möchte, können untenstehende Felder für die Beantwortung genutzt werden. Fragen (1) bis (3) werden von der Lehrperson bekannt gegeben (auf Tafel, Folie, Zusatzblatt ...).

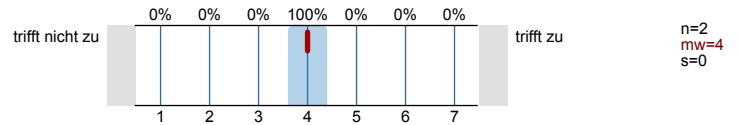
3.1) Frage 1 der Lehrperson



3.2) Frage 2 der Lehrperson

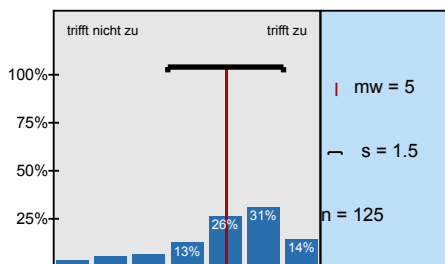


3.3) Frage 3 der Lehrperson

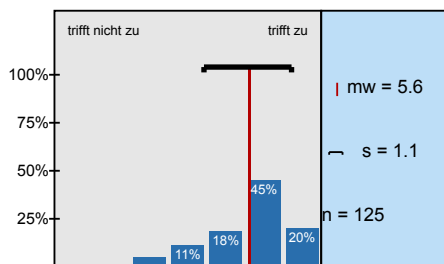


Histogramme zu den Skalafragen

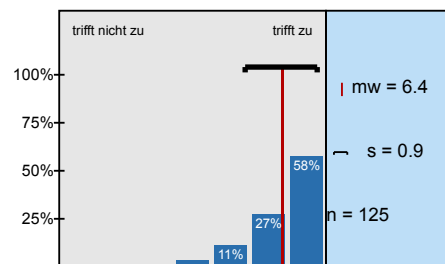
Die Vorlesung hat mein Interesse an dem Thema gefördert.



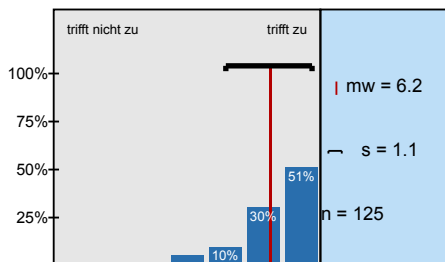
In dieser Vorlesung lerne ich viel.



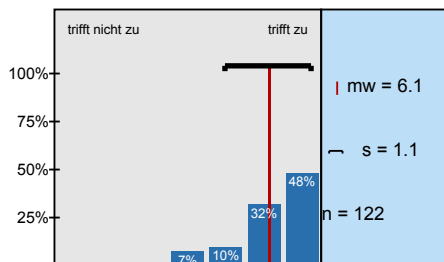
Die Vorlesung ist inhaltlich gut strukturiert.



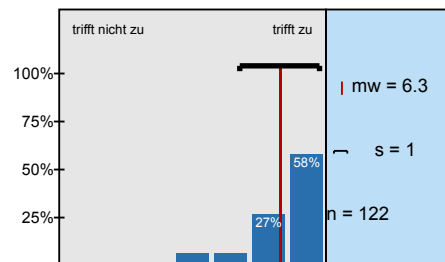
Die Lernziele wurden klar formuliert.



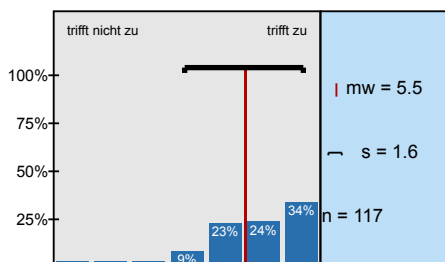
Die eingesetzten Lernhilfen (z.B. Skript, Angebote in StudIP, Literatur, Medien) sind für mich nützlich.



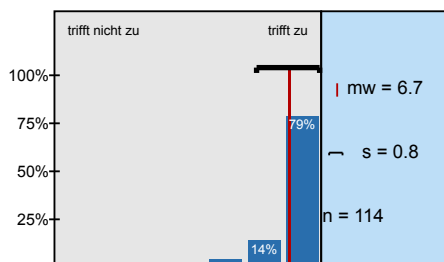
An einem der ersten Vorlesungstermine wurden die Leistungsanforderungen deutlich gemacht.



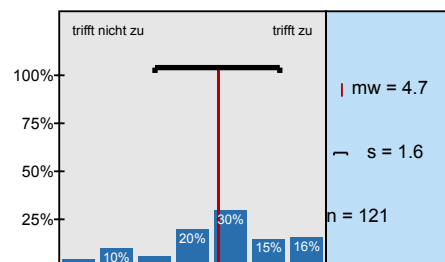
Die Vorlesung ist mit den anderen Veranstaltungen des Moduls inhaltlich abgestimmt.



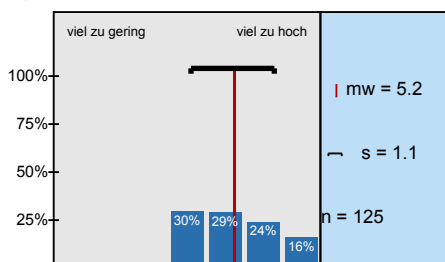
Die Lehrperson ist im Umgang mit den Studierenden fair.



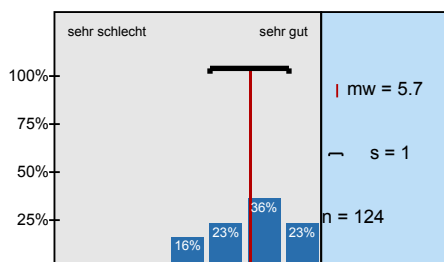
Ich bereite mich für die Vorlesung regelmäßig vor oder nach.



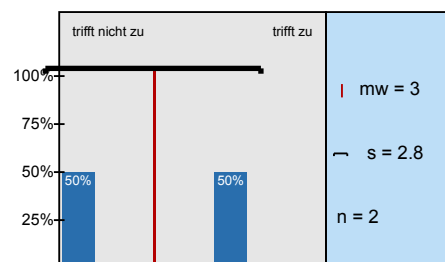
Mein Arbeitsaufwand ist gemessen an den vergebenen Credits



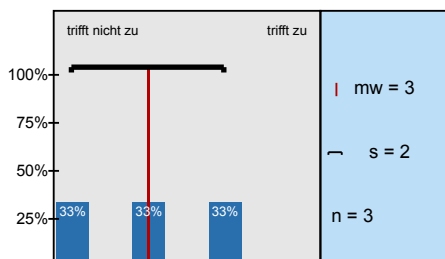
In einem Gesamturteil bewerte ich diese Vorlesung als



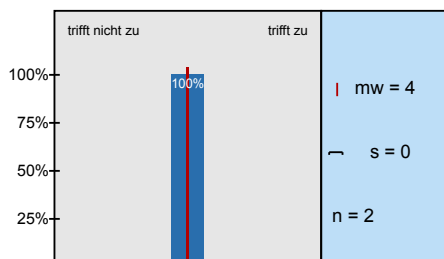
Frage 1 der Lehrperson



Frage 2 der Lehrperson



Frage 3 der Lehrperson



Profillinie

Zusammenstellung: 20131_MEd_BW_VL_5LV

Verwendete Werte in der Profillinie: Mittelwert

2. Fragen zur Lehrveranstaltung

| | | | | | | | | | | |
|---|-----------------|--|--|--|--|--|--|--|--------------|---------------------------|
| 2.1) Die Vorlesung hat mein Interesse an dem Thema gefördert. | trifft nicht zu | | | | | | | | trifft zu | n=125 mw=5,0 md=5,0 s=1,5 |
| 2.2) In dieser Vorlesung lerne ich viel. | trifft nicht zu | | | | | | | | trifft zu | n=125 mw=5,6 md=6,0 s=1,1 |
| 2.3) Die Vorlesung ist inhaltlich gut strukturiert. | trifft nicht zu | | | | | | | | trifft zu | n=125 mw=6,4 md=7,0 s=0,9 |
| 2.4) Die Lernziele wurden klar formuliert. | trifft nicht zu | | | | | | | | trifft zu | n=125 mw=6,2 md=7,0 s=1,1 |
| 2.5) Die eingesetzten Lernhilfen (z.B. Skript, Angebote in StudIP, Literatur, Medien) sind für mich nützlich. | trifft nicht zu | | | | | | | | trifft zu | n=122 mw=6,1 md=6,0 s=1,1 |
| 2.6) An einem der ersten Vorlesungstermine wurden die Leistungsanforderungen deutlich gemacht. | trifft nicht zu | | | | | | | | trifft zu | n=122 mw=6,3 md=7,0 s=1,0 |
| 2.7) Die Vorlesung ist mit den anderen Veranstaltungen des Moduls inhaltlich abgestimmt. | trifft nicht zu | | | | | | | | trifft zu | n=117 mw=5,5 md=6,0 s=1,6 |
| 2.8) Die Lehrperson ist im Umgang mit den Studierenden fair. | trifft nicht zu | | | | | | | | trifft zu | n=114 mw=6,7 md=7,0 s=0,8 |
| 2.9) Ich bereite mich für die Vorlesung regelmäßig vor oder nach. | trifft nicht zu | | | | | | | | trifft zu | n=121 mw=4,7 md=5,0 s=1,6 |
| 2.10) Mein Arbeitsaufwand ist gemessen an den vergebenen Credits | viel zu gering | | | | | | | | viel zu hoch | n=125 mw=5,2 md=5,0 s=1,1 |
| 2.11) In einem Gesamturteil bewerte ich diese Vorlesung als | sehr schlecht | | | | | | | | sehr gut | n=124 mw=5,7 md=6,0 s=1,0 |

3. Möglichkeit für frei formulierte Fragen der Lehrperson

| | | | | | | | | | | |
|-----------------------------|-----------------|--|--|--|--|--|--|--|-----------|-------------------------|
| 3.1) Frage 1 der Lehrperson | trifft nicht zu | | | | | | | | trifft zu | n=2 mw=3,0 md=3,0 s=2,8 |
| 3.2) Frage 2 der Lehrperson | trifft nicht zu | | | | | | | | trifft zu | n=3 mw=3,0 md=3,0 s=2,0 |
| 3.3) Frage 3 der Lehrperson | trifft nicht zu | | | | | | | | trifft zu | n=2 mw=4,0 md=4,0 s=0,0 |