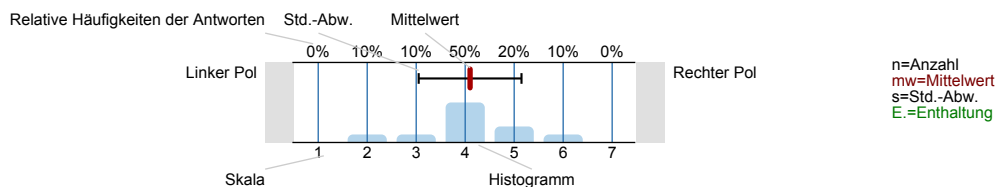


Auswertungsteil der geschlossenen Fragen

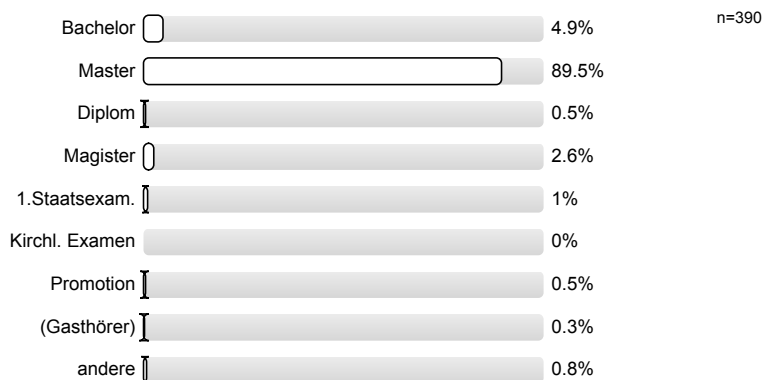
Legende

Fragestext

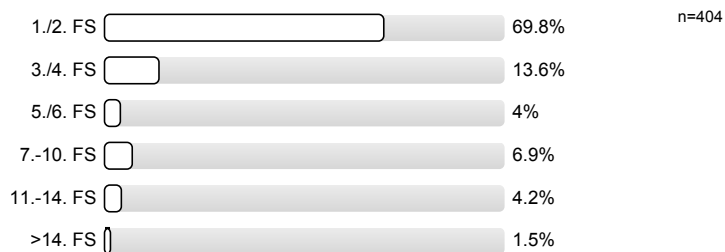


1. Fragen zu Studium und Person

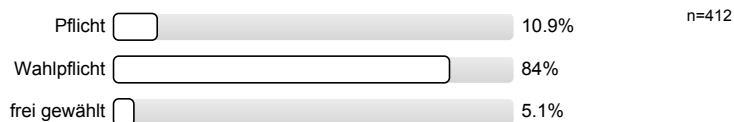
1.1) Mein angestrebter Abschluss in diesem Studiengang ist



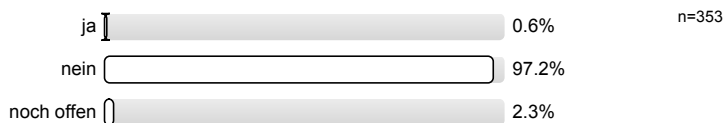
1.2) Ich studiere im (FS = Fachsemester)



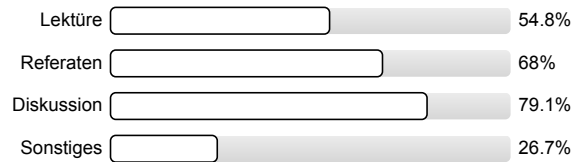
1.3) Die Lehrveranstaltung ist für mich



1.4) Ich habe diese Veranstaltung als Schlüsselkompetenz-Angebot gewählt.

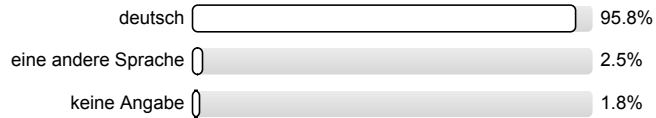


1.5) Die Veranstaltung besteht v.a. aus (Mehrfachnennung möglich)



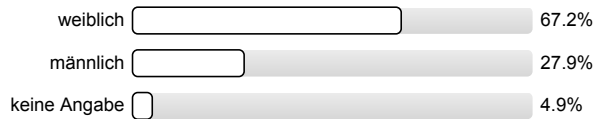
n=431

1.6) Meine Muttersprache ist



n=400

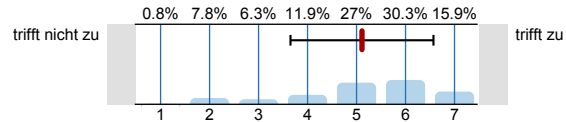
1.7) Mein Geschlecht ist



n=405

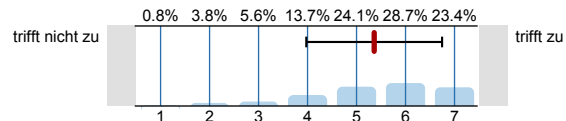
2. Fragen zur Lehrveranstaltung (LV)

2.1) In dieser LV lerne ich viel.



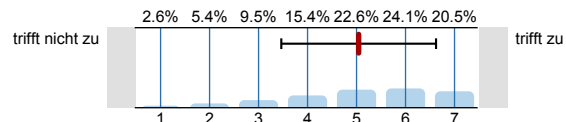
n=396
mw=5.1
s=1.5
E.=4

2.2) Die LV ist inhaltlich gut strukturiert.



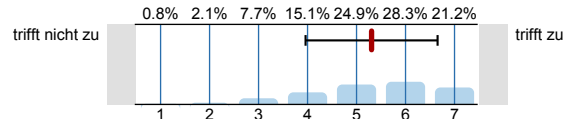
n=394
mw=5.4
s=1.4
E.=3

2.3) Die Lernziele wurden klar formuliert.



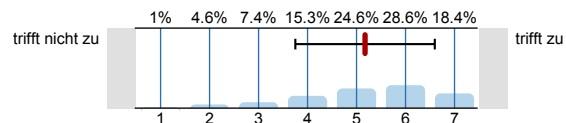
n=390
mw=5
s=1.6
E.=9

2.4) Die eingesetzten Lernhilfen (z.B. Skript, Angebote in StudIP, Literatur, Medien) sind für mich nützlich.



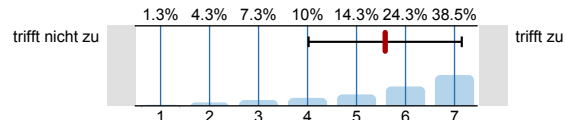
n=378
mw=5.3
s=1.3
E.=20

2.5) Die Lehr-/Lernformen der LV (z.B. Gruppen- u. Einzelübungen, mündliche u. schriftliche Kommunikation) sind hilfreich.



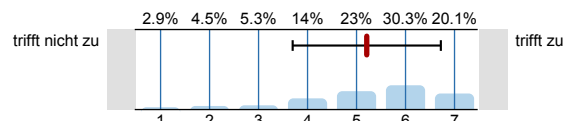
n=391
mw=5.2
s=1.4
E.=10

2.6) In einer der ersten Sitzungen wurden die Leistungsanforderungen deutlich gemacht.



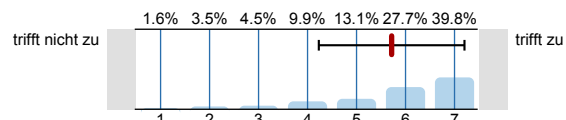
n=371
mw=5.6
s=1.6
E.=18

2.7) Die Lehrperson vergewissert sich, ob der in den jeweiligen Sitzungen behandelte Stoff von den Studierenden verstanden wurde.



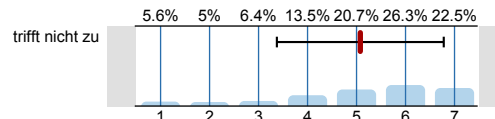
n=379
mw=5.2
s=1.5
E.=11

2.8) Studierende werden bei der Vor- und Nachbereitung von Referaten oder anderen Aufgaben gut betreut.



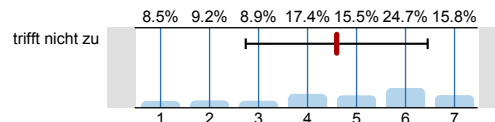
n=314
mw=5.7
s=1.5
E.=73

2.9) In der LV herrscht eine Atmosphäre, die mich zur aktiven Beteiligung anregt.



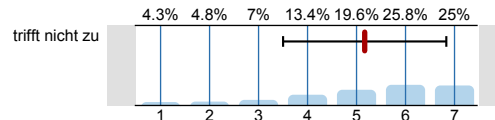
n=377
mw=5.1
s=1.7
E.=2

2.10) Die LV ist mit den anderen Veranstaltungen des Moduls inhaltlich abgestimmt.



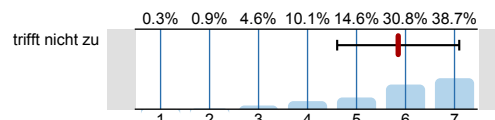
n=316
mw=4.6
s=1.9
E.=77

2.11) Die in der LV erworbenen Schlüsselkompetenzen schätze ich als nützlich für meinen späteren Beruf ein.



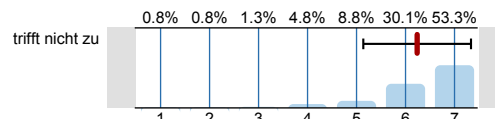
n=372
mw=5.2
s=1.7
E.=28

2.12) Die Lehrperson ist auch außerhalb der einzelnen Sitzungen gut ansprechbar.



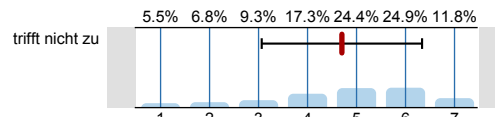
n=328
mw=5.9
s=1.2
E.=72

2.13) Die Lehrperson ist im Umgang mit den Studierenden fair.



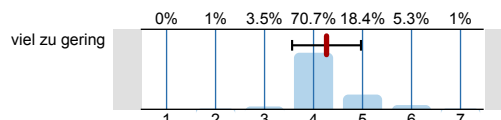
n=375
mw=6.2
s=1.1
E.=26

2.14) Ich bereite mich für die LV regelmäßig vor oder nach.



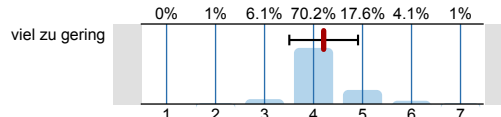
n=398
mw=4.7
s=1.6
E.=10

2.15) Mein Arbeitsaufwand ist gemessen an den vergebenen Credits



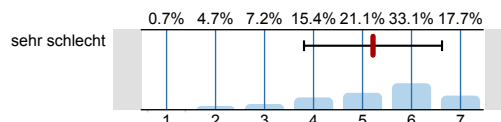
n=396
mw=4.3
s=0.7

2.16) Das inhaltliche Niveau der LV erscheint mir



n=392
mw=4.2
s=0.7

2.17) In einem Gesamturteil bewerte ich die LV als



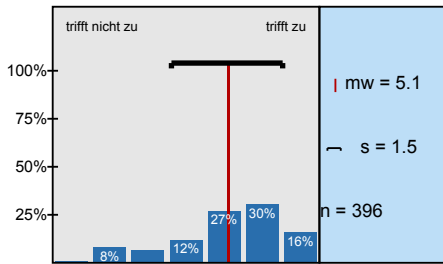
n=402
mw=5.2
s=1.4

3. Möglichkeit für frei formulierte Fragen der Lehrperson

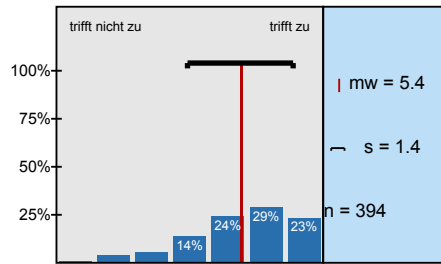
Wenn die Lehrperson zusätzlich Fragen an Sie stellen möchte, können untenstehende Felder für die Beantwortung genutzt werden. Fragen (1) bis (3) werden von der Lehrperson bekannt gegeben (auf Tafel, Folie, Zusatzblatt ...).

Histogramme zu den Skalafragen

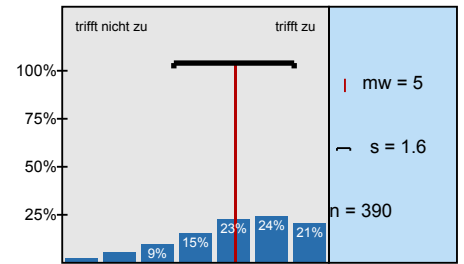
In dieser LV lerne ich viel.



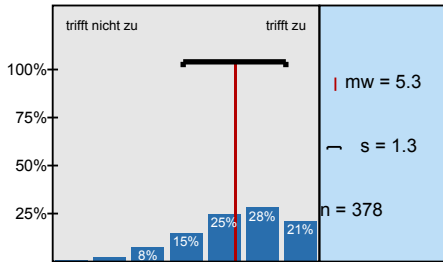
Die LV ist inhaltlich gut strukturiert.



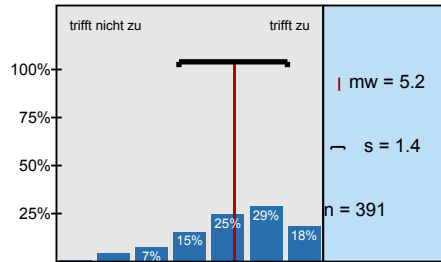
Die Lernziele wurden klar formuliert.



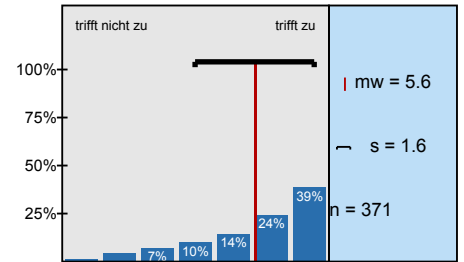
Die eingesetzten Lernhilfen (z.B. Skript, Angebote in StudIP, Literatur, Medien) sind für mich nützlich.



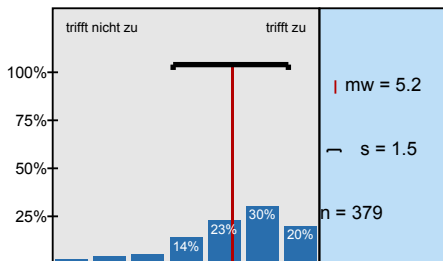
Die Lehr-/Lernformen der LV (z.B. Gruppen- u. Einzelübungen, mündliche u. schriftliche



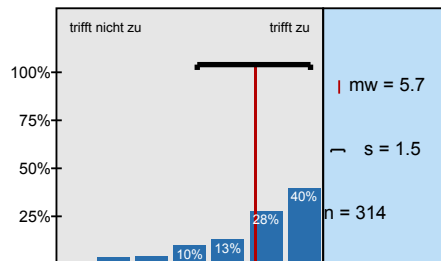
In einer der ersten Sitzungen wurden die Leistungsanforderungen deutlich gemacht.



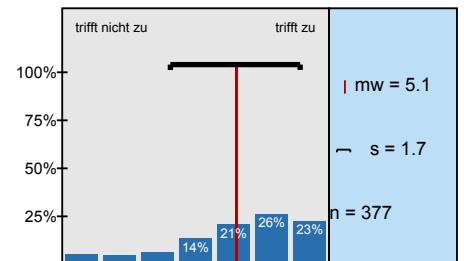
Die Lehrperson vergewissert sich, ob der in den jeweiligen Sitzungen behandelte Stoff von den



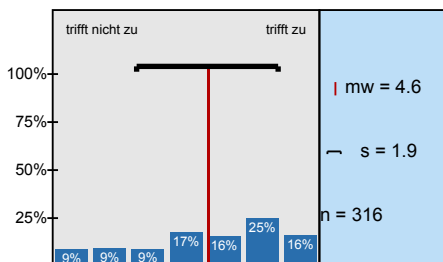
Studierende werden bei der Vor- und Nachbereitung von Referaten oder anderen Aufgaben gut betreut.



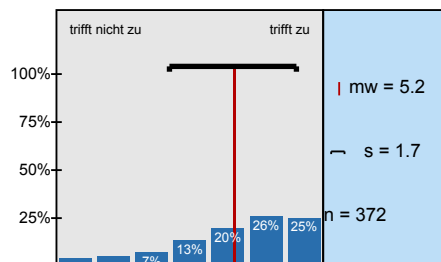
In der LV herrscht eine Atmosphäre, die mich zur aktiven Beteiligung anregt.



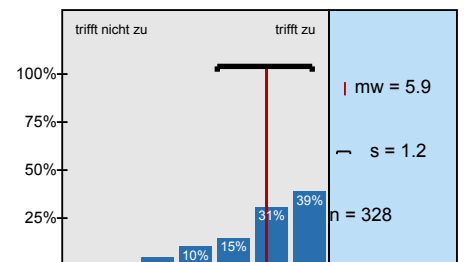
Die LV ist mit den anderen Veranstaltungen des Moduls inhaltlich abgestimmt.



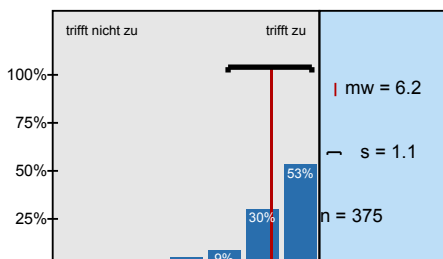
Die in der LV erworbenen Schlüsselkompetenzen schätze ich als nützlich für meinen späteren Beruf



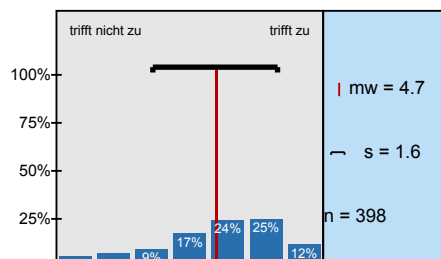
Die Lehrperson ist auch außerhalb der einzelnen Sitzungen gut ansprechbar.



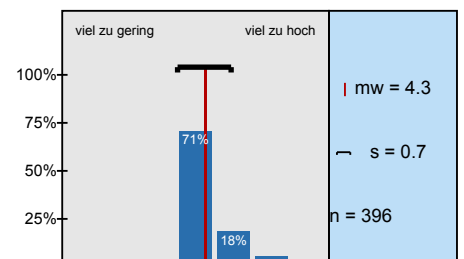
Die Lehrperson ist im Umgang mit den Studierenden fair.



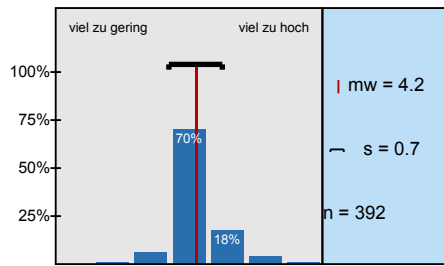
Ich bereite mich für die LV regelmäßig vor oder nach.



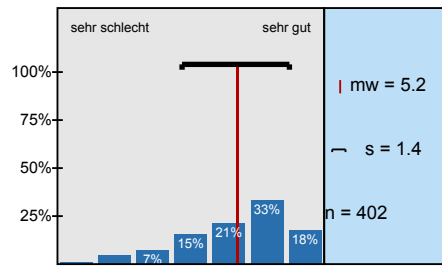
Mein Arbeitsaufwand ist gemessen an den vergebenen Credits



Das inhaltliche Niveau der LV erscheint mir



In einem Gesamturteil bewerte ich die LV als



Profillinie



Zusammenstellung:

SoSe2011_MED_BW_SE_(20LV)

2. Fragen zur Lehrveranstaltung (LV)

2.1) In dieser LV lerne ich viel.	trifft nicht zu								trifft zu	n=396 mw=5.1
2.2) Die LV ist inhaltlich gut strukturiert.	trifft nicht zu								trifft zu	n=394 mw=5.4
2.3) Die Lernziele wurden klar formuliert.	trifft nicht zu								trifft zu	n=390 mw=5
2.4) Die eingesetzten Lernhilfen (z.B. Skript, Angebote in StudIP, Literatur, Medien) sind für mich nützlich.	trifft nicht zu								trifft zu	n=378 mw=5.3
2.5) Die Lehr-/Lernformen der LV (z.B. Gruppen- u. Einzelübungen, mündliche u. schriftliche Kommunikation) sind hilfreich.	trifft nicht zu								trifft zu	n=391 mw=5.2
2.6) In einer der ersten Sitzungen wurden die Leistungsanforderungen deutlich gemacht.	trifft nicht zu								trifft zu	n=371 mw=5.6
2.7) Die Lehrperson vergewissert sich, ob der in den jeweiligen Sitzungen behandelte Stoff von den Studierenden verstanden wurde.	trifft nicht zu								trifft zu	n=379 mw=5.2
2.8) Studierende werden bei der Vor- und Nachbereitung von Referaten oder anderen Aufgaben gut betreut.	trifft nicht zu								trifft zu	n=314 mw=5.7
2.9) In der LV herrscht eine Atmosphäre, die mich zur aktiven Beteiligung anregt.	trifft nicht zu								trifft zu	n=377 mw=5.1
2.10) Die LV ist mit den anderen Veranstaltungen des Moduls inhaltlich abgestimmt.	trifft nicht zu								trifft zu	n=316 mw=4.6
2.11) Die in der LV erworbenen Schlüsselkompetenzen schätze ich als nützlich für meinen späteren Beruf ein.	trifft nicht zu								trifft zu	n=372 mw=5.2
2.12) Die Lehrperson ist auch außerhalb der einzelnen Sitzungen gut ansprechbar.	trifft nicht zu								trifft zu	n=328 mw=5.9
2.13) Die Lehrperson ist im Umgang mit den Studierenden fair.	trifft nicht zu								trifft zu	n=375 mw=6.2
2.14) Ich bereite mich für die LV regelmäßig vor oder nach.	trifft nicht zu								trifft zu	n=398 mw=4.7
2.15) Mein Arbeitsaufwand ist gemessen an den vergebenen Credits	viel zu gering								viel zu hoch	n=396 mw=4.3
2.16) Das inhaltliche Niveau der LV erscheint mir	viel zu gering								viel zu hoch	n=392 mw=4.2
2.17) In einem Gesamturteil bewerte ich die LV als	sehr schlecht								sehr gut	n=402 mw=5.2

3. Möglichkeit für frei formulierte Fragen der Lehrperson

(*) Hinweis: Wenn die Anzahl der Antworten auf eine Frage zu gering ist, wird für die Frage keine Auswertung angezeigt.